

SOUVENIR

les 12-13 janvier 1963

INAUGURATION de L'HÔTEL de VILLE, PONT-VIAU



PROGRAMME DE L'INAUGURATION

le samedi 12 janvier 1963

- 2:00 p.m. Inauguration et bénédiction de l'édifice par M. Gaston Galarneau, curé de la paroisse Saint-Christophe.
- 2:30 p.m. Discours inaugural et conférence de presse par M. Roger Provost, maire, dans la salle du Conseil municipal.
- 3:00 p.m. Vin d'honneur dans la salle de la bibliothèque.

Un grand nombre de personnalités religieuses, civiles, politiques et des affaires assisteront aux cérémonies du samedi.

le dimanche 13 janvier 1963

De 1 heure à 5 h. p.m. toute la population de Pont-Viau est invitée à visiter l'édifice. (Les enfants devront être accompagnés par leurs parents).

PONT-VIAU

UNE CITE EN PLEIN ESSOR

C'est au début du siècle qu'arrivèrent les premiers habitants de Pont-Viau. L'église mère, Saint-Christophe, fut érigée canoniquement en 1915.

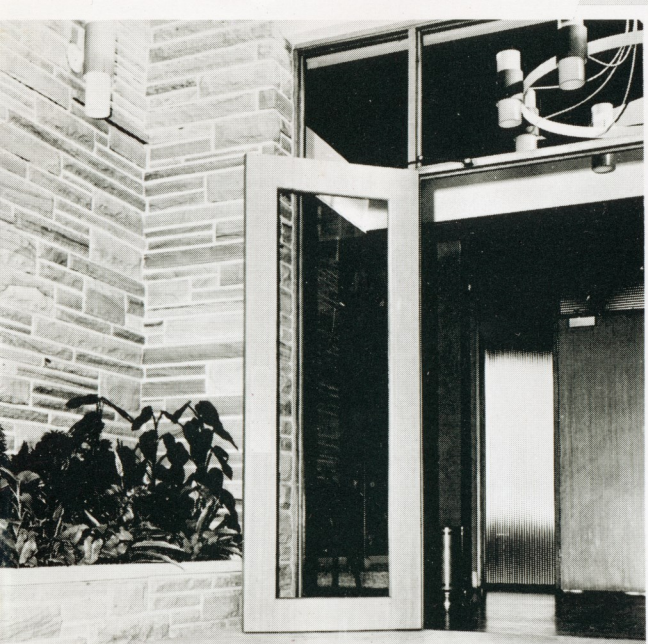
La municipalité fut constituée civilement en 1926. Pont-Viau devint ville le 10 mai 1947 et cité en janvier 1958.

Aujourd'hui, la population de Pont-Viau est d'environ 20,000 âmes, dont 95% de Canadiens-français. On y compte 4095 familles: 2667 propriétaires et 2146 locataires.

L'évaluation municipale imposable atteint \$32,100,000.00 alors que l'évaluation non imposable est de \$6,000,000. Pont-Viau est un centre économique particulièrement actif qui comprend 101 établissements de détail, 103 maisons de service et 12 industries.

La municipalité est actuellement divisée en trois paroisses: Saint-Christophe, Saint-Louis Marie Grignon de Montfort, érigée canoniquement le 27 janvier 1950 par Mgr Joseph Charbonneau, archevêque de Montréal, (ce fut le dernier acte officiel de Mgr Charbonneau), et la paroisse Saint-Gilles Abbé, fondée en septembre 1956. L'église Saint-Gilles a été construite en 1960 et achevée en 1961.

La cité de Pont-Viau, située aux portes mêmes de Montréal, jouit d'une position géographique privilégiée qui justifie un commerce de détail très florissant. Enfin, l'immense centre nautique de réputation internationale, fait, à juste titre, l'orgueil de la population de Pont-Viau.



Entrée principale de l'édifice, sobre et accueillante. Quelques marches conduisent au palier principal où une employée dirige les visiteurs vers le bureau recherché.



Ce grand passage réunit le service administratif, situé au fond, au service législatif à cette extrémité.



M. Gilles Beaudry, ingénieur de la Cité. Il est chargé de toutes les questions relevant du génie. A l'arrière-plan, MM. Pierre Claude Fortin et Jean-Paul Roulier, du service de l'évaluation.

← Bureau général de l'administration et de la comptabilité. Ci-dessous, à gauche, M. Gaston Arcand, l'assistant-secrétaire de la Municipalité.

votre nouvel hôtel de ville

La construction de l'Hôtel de Ville de Pont-Viau a permis de réaliser un ensemble qui abrite tous les services relatifs à l'administration d'une cité.

L'étage supérieur comprend les services suivants:—

- a) service législatif comprenant le bureau du maire, salle de comité, bureaux des échevins, bureau du Juge et bureau du secrétaire-trésorier;
- b) service administratif comprenant réceptionniste, greffier, secrétariat général, l'ingénieur de la cité et le responsable des permis de construction;
- c) salle d'assemblée capacité de 100 personnes.

L'étage inférieur comprend:—

- a) les services de la police avec bureau du chef, bureau de circulation et contrôle, bureaux pour enquêtes et rapports, salle d'entraînement, cafeteria, clinique d'urgence et cellules;
- b) clinique médicale;
- c) bureau pour les organisations des loisirs et moniteurs;
- d) bibliothèque municipale et salle de lecture;
- e) abri pour voitures de la police et ambulance.

L'ensemble de la construction a les dimensions suivantes:— 134 pieds par 70 pieds. La structure est en béton armé, complètement à l'épreuve du feu; le tout reposant sur des pieux en béton, au nombre de 108, appuyés directement sur le roc.

Les revêtements extérieurs des murs sont, soit en pierre naturelle, soit en pierre reconstituée, ou soit en plaques de mosaïque décorative, faites et exécutées par M. Claude Vermette, Céramiste.

Les revêtements des murs intérieurs sont très variés et plusieurs murs sont finis avec un recouvrement vinyl de texture appropriée aux divers locaux. Ces diverses pièces sont munies de système d'intercommunication et traitées spécialement pour un meilleur rendement acoustique.

En résumé, cette construction semble répondre aux besoins administratifs les plus précis et aux exigences techniques les plus complètes d'une cité telle que Pont-Viau.



← La photo du haut montre l'un des quatre passages d'accès. Celui-ci est située au 1er étage, dans la section réservée au maire et aux échevins. En bas: la nouvelle ambulance du service de police. Auprès d'elle le Chef de police accompagné de son assistant, le lieutenant Armand Sicard.



Ci-dessous, le chef Georges Dalpé examine le nouvel appareil de radio qui permet de communiquer avec les autos-patrouille. Dans le médaillon, le détective Charlemagne D'Argis, chargé des affaires criminelles.





La magnifique salle du Conseil, vue de face. Elle contient 100 places. On notera le style moderne de la décoration intérieure. Petite photo: l'arrière de la même salle.



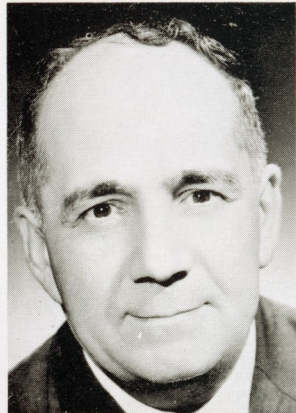
ROGER PROVOST, Maire



B. LANGEVIN,
Secrétaire-Trésorier

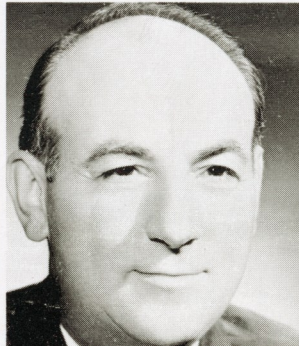


BRUNO FAUCHER, Echevin



M. DUFRESNE, Echevin

LEO G. FARLEY, Echevin



GUY LEFORT, Echevin

P. M. LESSARD, Echevin



R. PATENAUDE, Echevin

salle des comités

Message du Maire

A TOUS LES CITOYENS DE LA CITE DE PONT-VIAU:

Il me fait plaisir de profiter de l'occasion qui m'est offerte aujourd'hui pour vous inviter tous et chacun à venir visiter votre nouvel Hôtel de Ville.

Mes collègues du Conseil et moi-même seront heureux de vous rencontrer personnellement à l'occasion de cette visite.

Je crois que cet immeuble est le symbole du progrès et de l'activité qui règne dans votre Ville. Nous osons espérer que cette ouverture sera le début d'une ère de prospérité non seulement pour la Cité elle-même, mais pour tous et chacun des membres qui la compose.

C'est le voeu que je formule à votre égard, à l'occasion de l'inauguration de l'Hôtel de Ville qui coïncide avec le début d'une année nouvelle.

Roger PROVOST,
Maire de la Cité de
Pont-Viau.

BIENVENUE AUX VISITEURS

Toute la population de la Cité de Pont-Viau est invitée à venir visiter son magnifique Hôtel de Ville.

le dimanche 13 janvier 1963
de 1 heure à 5 heures p.m.

Ce bel édifice, aux lignes ultra-modernes, a été conçu pour donner le meilleur service et répondre aux besoins de notre population en constant développement.

Vous serez fiers de
votre nouvel hôtel de ville

Architecte : GILBERT MOREAU, A.D.B.A., M.R.A.I.C.

Constructeur : B-7 CONSTRUCTION INC.

Ingénieurs-Conseils :

Structure — BROUILLET & CARMEL

Mécanique — BOUTHILLETTE & PARIZEAU