

LA VILLE DONT VOUS ÊTES LE HÉROS

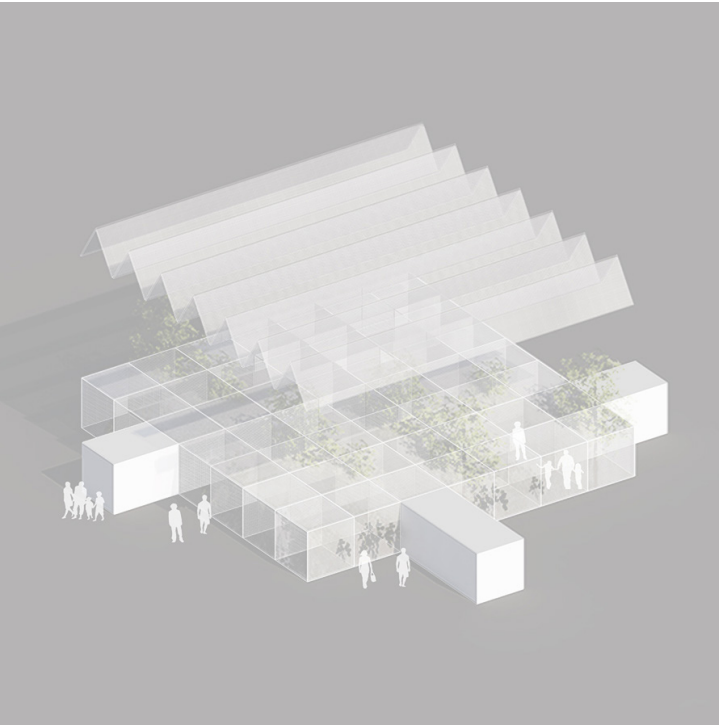


Vue du premier fragment sur le site de la future bibliothèque - tour d'observation, lieu de diffusion, scène, pépinière et terrasse.

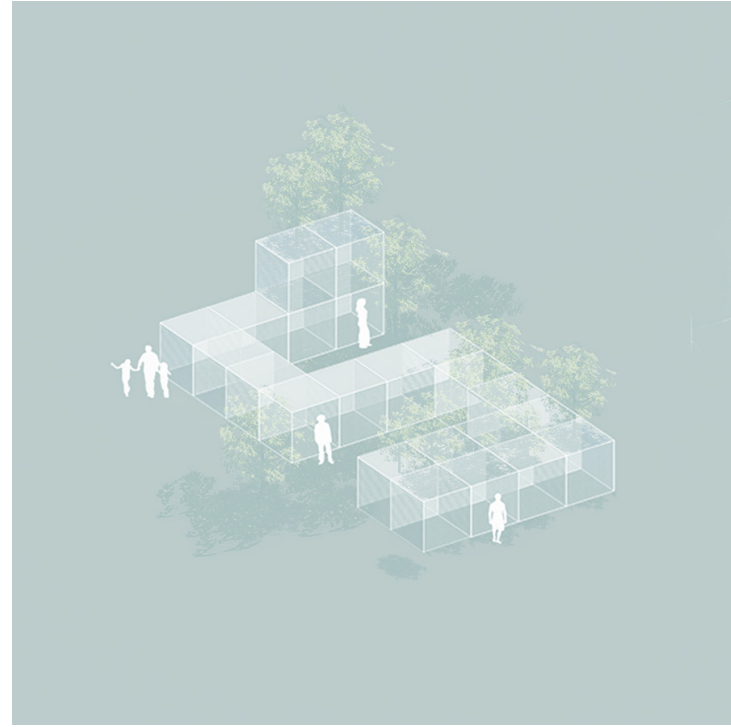


Vue de l'aménagement en évolution, intégrant interventions pérennisées et fragments mobiles - plantations matures, activation des espaces existants, interventions liées aux mises en chantier.

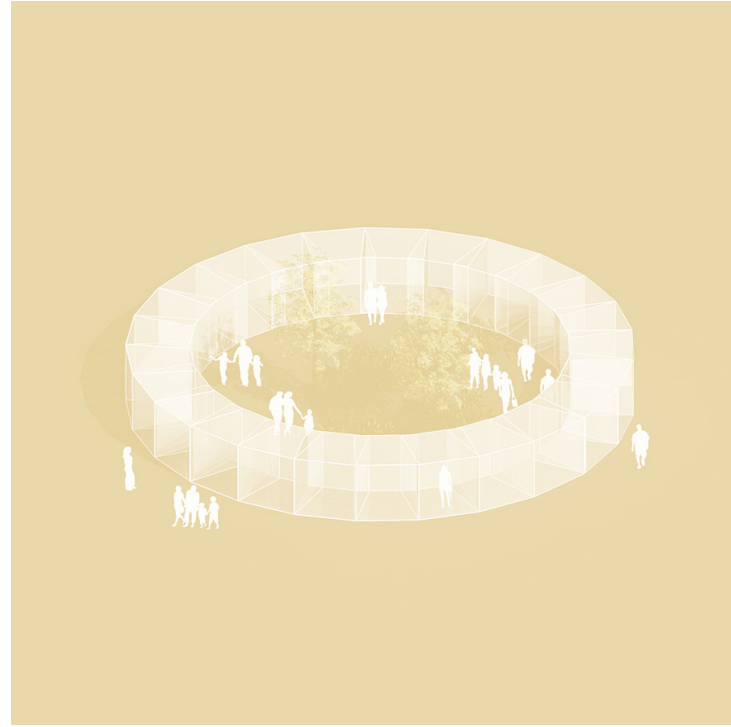
Assemblage des modules structurants s'adaptant à la géométrie des lieux investis



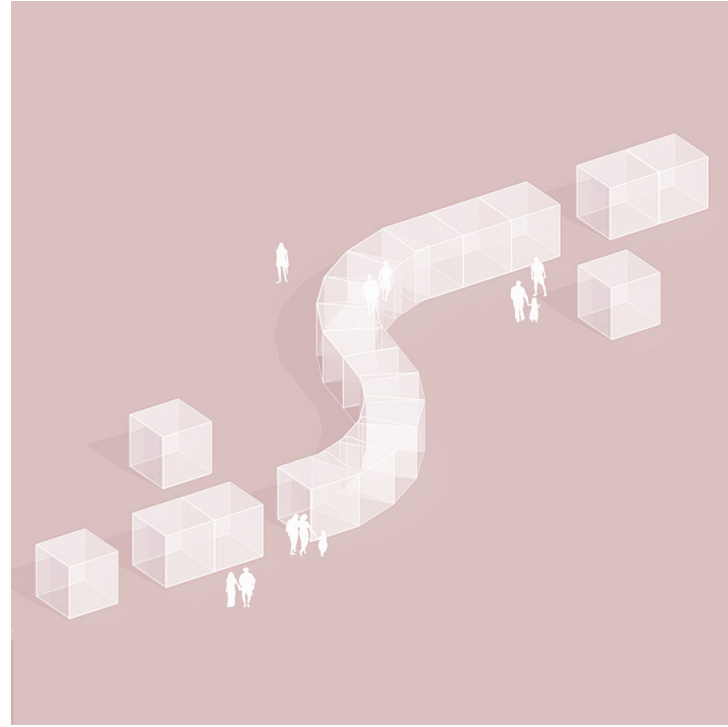
la houblonnière



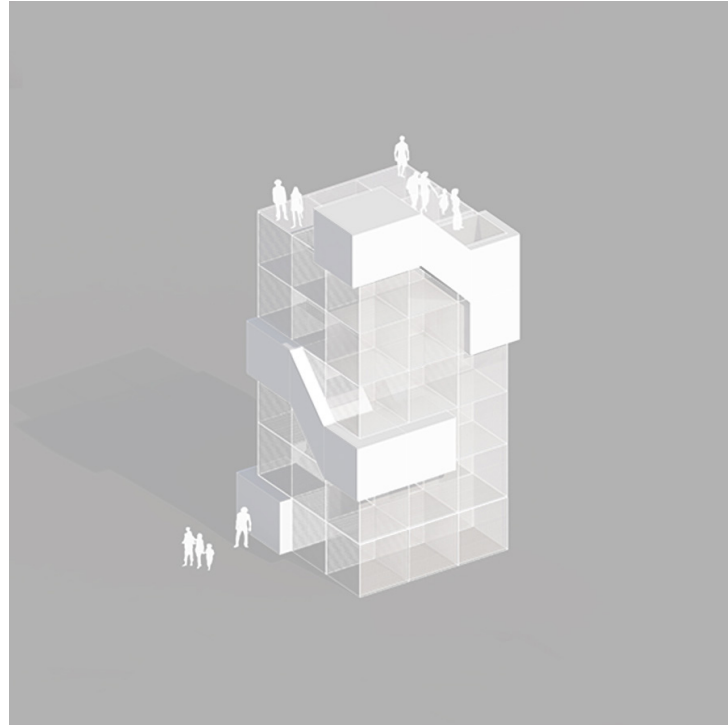
la pépinière



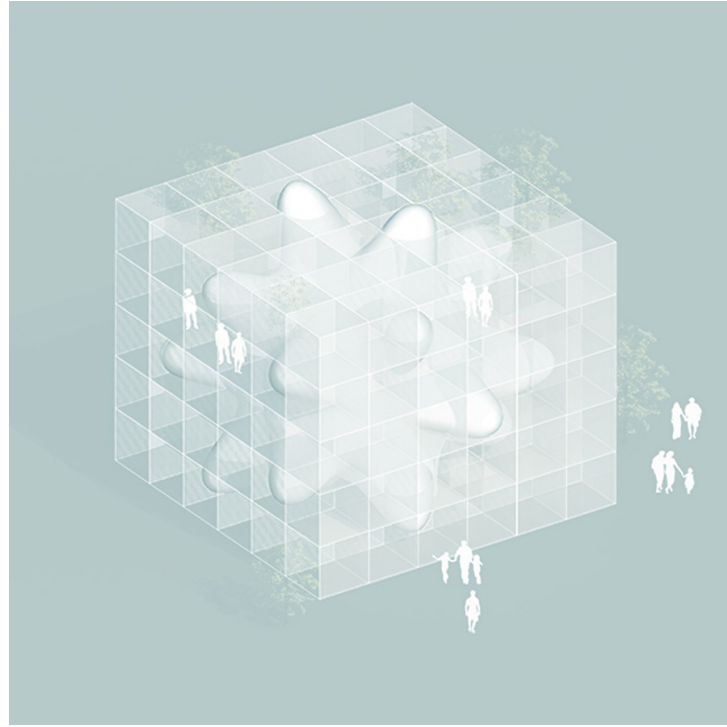
le nid



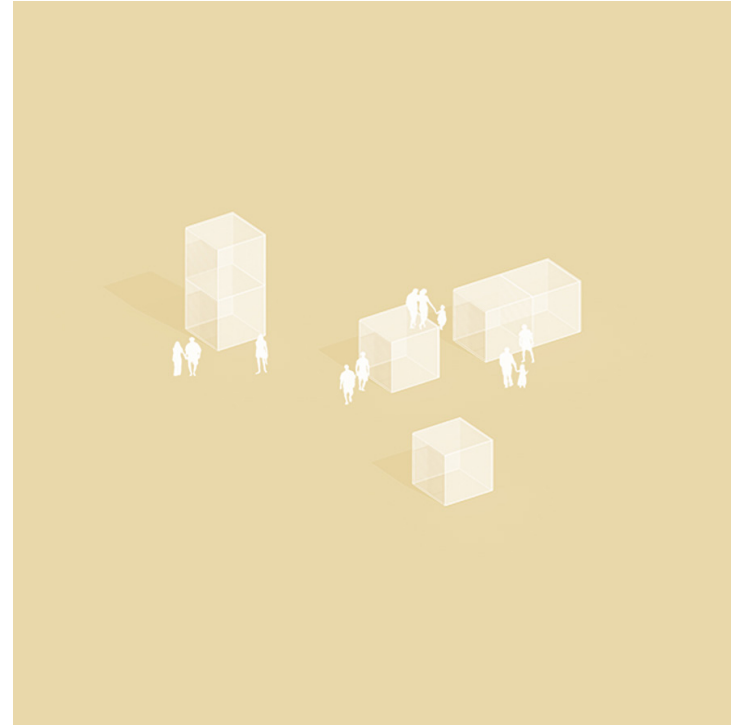
la vague



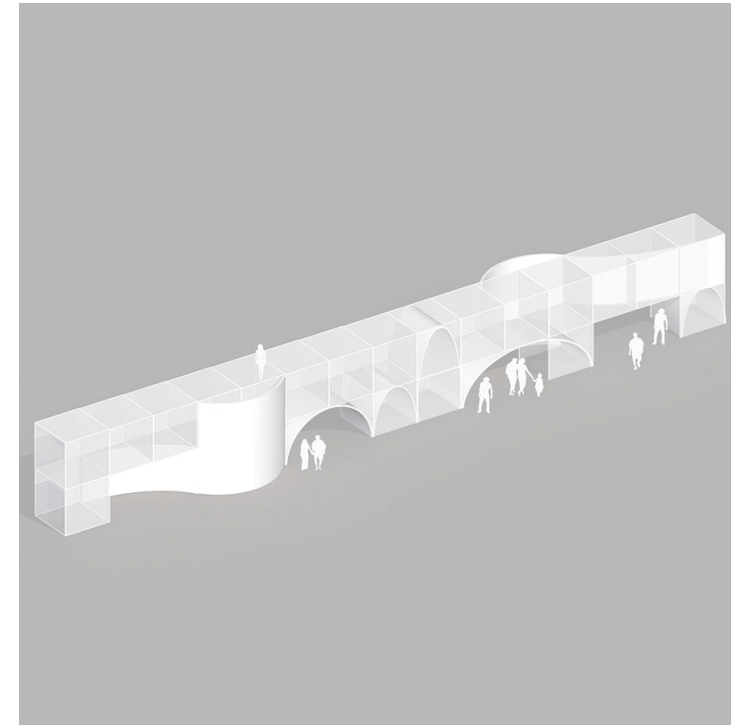
le perchoir



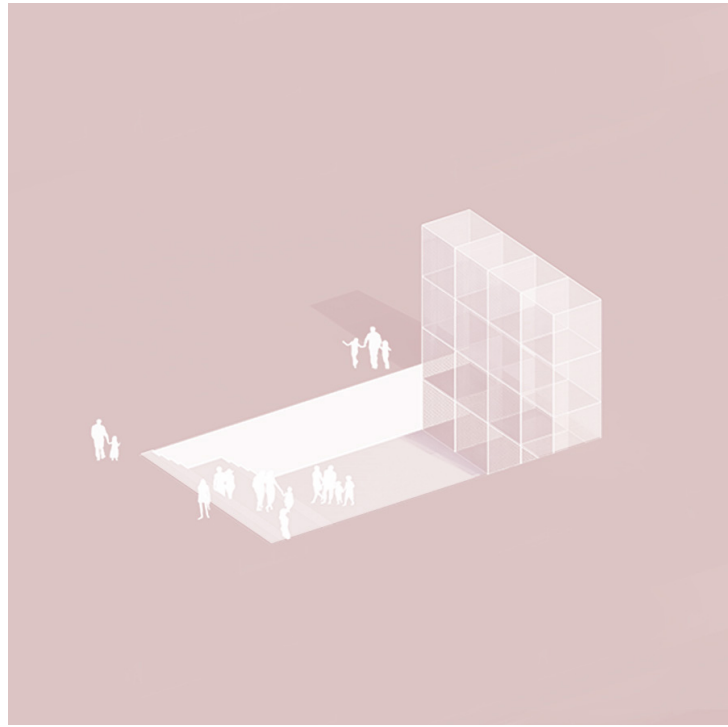
la curiosité



les semences



la promenade



l'étoile

terrain

Le terrain est le support des actions initiées par un ou plusieurs acteurs. Il possède plusieurs caractéristiques bâties et intangibles, permettant de consolider ces actions proposées.

action

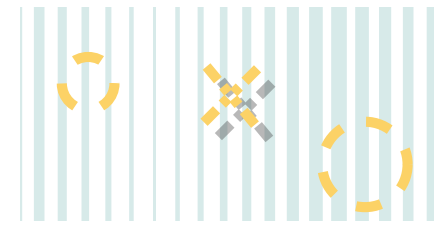
L'action représente toute initiative, planifiée par un ou plusieurs acteurs, sur le terrain dans un but d'amélioration du cadre de vie dans le centre-ville de Laval.

humains

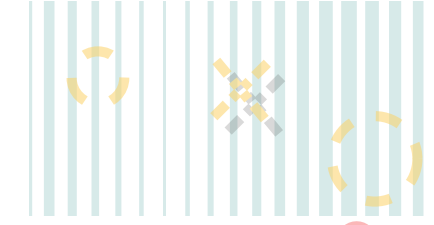
Les humains représentent l'ensemble des acteurs impliqués dans l'amélioration du cadre de vie du centre-ville de Laval. Ils regroupent, entre autres, les citoyens, les acteurs municipaux, promoteurs, artistes et concepteurs...



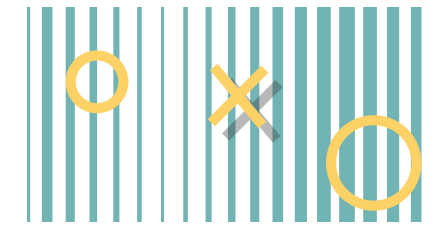
imaginer



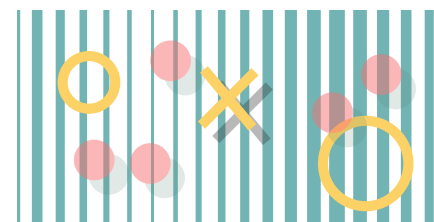
consulter



proposer



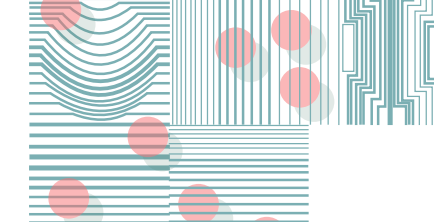
tester



modifier



pérenniser



LÉGENDE

futur tissu urbain

- zones prioritaires d'intervention de la Ville de Laval
- trame urbaine projetée
- bâtiments projetés

terrains

- A- sites à transformer
- B- aménagements existants activés
- C- liens
- D1- seuils
- D2- intersections
- E- installations de chantier

actions

- structures et aménagement de la future bibliothèque
- structures et aménagement du futur parc du Carrefour Laval
- mobiliers / oeuvres d'art / éclairage

humains

- acteurs en action
- traces de passage des acteurs
- acteurs ayant investis un site