

**LAVAL  
MUNICIPALITÉ  
AMIE DES AÎNÉS**



**CAHIER DU PARTICIPANT**

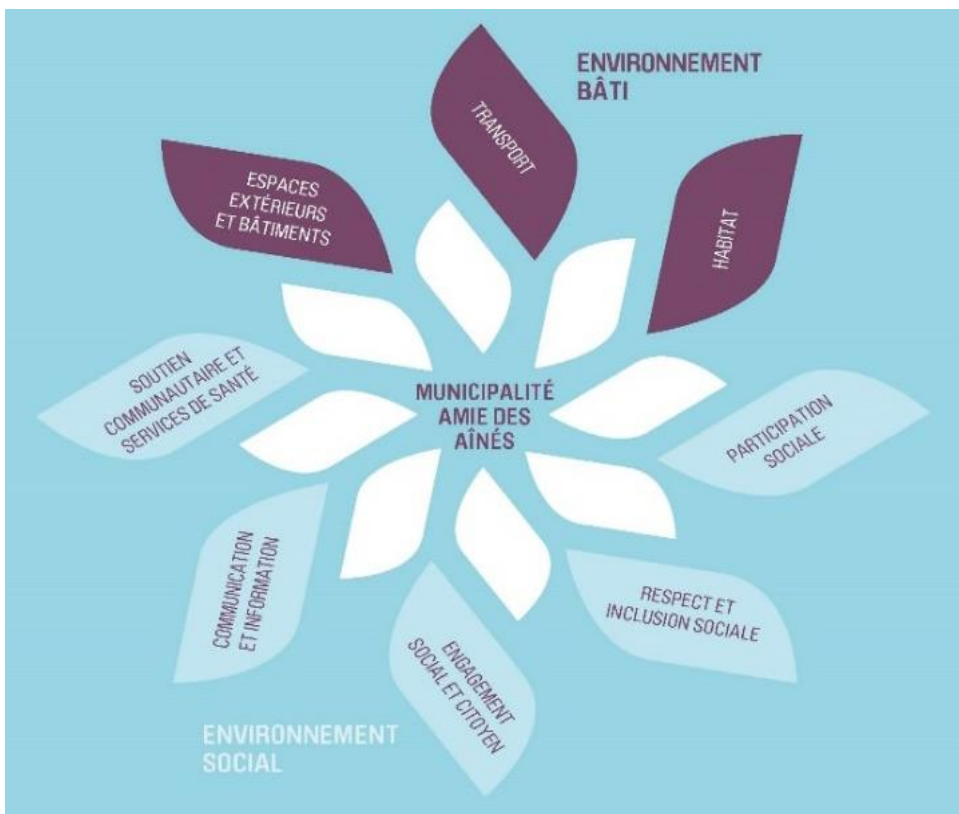
**27 octobre 2016**

Pavillon du Bois-Papineau

## TABLE DES MATIÈRES

- |                                   |        |
|-----------------------------------|--------|
| 1. Déroulement de la journée      | page 3 |
| 2. Résumé de la conférence        | page 4 |
| 3. Présentation de votre traiteur | page 5 |
| 4. Vos coups de cœurs 2016        | page 6 |
| 5. L'atelier d'échange            | page 9 |

## Le plan d'action



Surveillez votre courriel puisque le Bilan des réalisations 2016 vous sera envoyé sous peu !

Vous le retrouverez également sur la plateforme Web de Ville de Laval, sous l'onglet *Aînés* : [www.aines.laval.ca](http://www.aines.laval.ca)

Pour toutes questions, vous pouvez communiquer avec nous à l'adresse suivante : [mada@laval.ca](mailto:mada@laval.ca)



Cette 3<sup>e</sup> édition du *Rendez-vous annuel MADA* s'inscrit dans la démarche Municipalité amie des aînés et vise à vous permettre de rester informé de l'évolution de la mise en œuvre du plan d'action MADA à Laval. Plus spécifiquement, le comité des partenaires MADA souhaite vous offrir un moment d'échange privilégié. En fait, nous souhaitons profiter de cet événement rassembleur pour approfondir ensemble notre travail collaboratif.

## 1. Déroulement de la journée

8 h 00-8 h 45	Accueil des participants et petit-déjeuner
8 h 45-9 h 00	Mot de bienvenue
9 h 00-9 h 45	Conférence de Chantal Grandchamp, animatrice et formatrice Dynamo, Ressource en mobilisation des collectivités, l'Art de collaborer.
9 h 45-10 h 25:	Présentation des coups de cœur MADA 2016
<b>10 h 25-10 h 40</b>	<b>Pause et collation</b>
10 h 40-11 h 40	Ateliers d'échange
11 h 40	Plénière, remerciements et mot de la fin

## 2. Résumé de la conférence de Mme Chantal Grandchamp



### CHANTAL GRANDCHAMP

Détentrice de deux baccalauréats, psychologie et études urbaines, Chantal Grandchamp œuvre depuis plus de 25 ans dans le développement des collectivités. Son parcours professionnel se déploie à travers différentes organisations : Associations de commerçants, Vivre Saint-Michel en santé, Centre éducatif et communautaire René-Goupil, Centraide du Grand Montréal et Québec en Forme. Au fil des ans, elle a occupé des postes de gestion, d'accompagnement et de conseil en éducation populaire, en mobilisation, en évaluation et en innovation sociale. Elle a fait partie de l'équipe responsable de la révision de l'Initiative montréalaise de soutien au développement social local. Elle a aussi été de la 6<sup>e</sup> cohorte du programme Leadership rassembleur<sup>MC</sup>. Chez Dynamo, Chantal est responsable de la formation.

### L'Art de la collaboration

La collaboration se définit comme l'acte de réfléchir et de travailler ensemble pour atteindre un objectif commun. Dit autrement, c'est un processus par lequel plusieurs personnes et organisations s'associent pour faire arriver quelque chose de plus grand qu'eux; un projet, un changement ou encore une vision de développement.

J'aime bien cette citation d'Henry Mintzberg : *Nous sommes la solution aux problèmes de ce monde. Nous tous, si nous travaillons ensemble.* Cet énoncé nous invite à penser nos organisations et nos communautés comme des collectivités collaboratives.

On qualifie le 21<sup>e</sup> siècle comme l'ère de la COllaboration. CO pour cocréation, coorganisation, coréalisation, coévaluation. Reste que CO a ses exigences. Pour moi elles se résument ainsi : rêver ensemble, miser sur les talents de tout un chacun, contribuer selon nos capacités, communiquer en toute transparence, partager nos regards, nos points de vue, le pouvoir et les responsabilités. Cela demande de la volonté, de l'ouverture et de l'enthousiasme!

### 3. Votre traiteur

Au Panier de Chomedey  
Épicerie solidaire de Chomedey



#### DEFINITION D'UNE ÉPICERIE SOLIDAIRE

Une Épicerie solidaire vise à proposer des denrées de base et fraîches ainsi que des produits d'entretien et d'hygiène à moindre coût.

Au Panier de Chomedey fait le maximum pour s'approvisionner localement et avoir des produits biologiques en développant des partenariats (ex. : Intermiel, Coop Alentours, etc.).

#### PHILOSOPHIE DE L'ORGANISME AU PANIER DE CHOMEDEY

L'épicerie est ouverte à **TOUS**, peu importe le lieu de vie, le revenu, la composition familiale.

L'épicerie appartient à ses adhérents : c'est à eux de la créer à leur image en nous partageant leurs idées et leurs critiques !

L'épicerie est en lien avec les organismes de Chomedey et Laval : partagez-nous vos besoins et nous vous indiquerons où aller !

#### LES SERVICES MIS EN PLACE

- *L'épicerie solidaire*
- *Le dépanneur communautaire*
- *Le service de collations*

#### COORDONNEES

3781, boul. Lévesque Ouest - Laval (QC) H7V1G5

Tél. : 450 681 1154 - Courriel: [direction@aupanier.org](mailto:direction@aupanier.org)

Site internet : [www.aupanier.org](http://www.aupanier.org)

Page Facebook : [www.facebook.com/epiceriesolidaire.chomedey](https://www.facebook.com/epiceriesolidaire.chomedey)



## 4. Vos coups de cœur 2016

### Réseau Continuum

Notre projet vise à favoriser la continuité de la participation des « nouveaux aînés » au développement social, économique et culturel de leur communauté. En facilitant leurs démarches pour se trouver des occupations à temps partiel ou à temps plein saisonnier, sous forme d'emplois rémunérés, de mandats à titre de travailleur autonome ou même en tant que bénévole, nous contribuons à combattre l'âgisme, les préjugés et les stéréotypes. Nous contribuons, dans certains cas, à la transmission du savoir de ces têtes grises qui ne demandent qu'à partager leur expérience de travail et de vie; nous proposons une initiative qui sans aucun doute contribue à contrer l'isolement et la pauvreté.

**André Héту**, directeur général

**Association Midi-Quarante**

3100, boulevard de la Concorde Est Bureau 204

Laval (Québec) H7E 2B8

Tél. : 450 664-0711, poste 231

<http://assmq.com/>

### Révision du plan de développement de l'accessibilité

En 2016, la Société de transport de Laval s'est attelée à la préparation de son plan d'accessibilité 2017-2022. La STL a d'abord créé un comité de son Conseil d'administration spécifiquement dédié à l'examen des problématiques d'accessibilité, auquel siègent aussi des représentants de la Ville de Laval. Par la suite, elle a mis en place un processus de consultation visant à faire le bilan du plan précédent, à présenter des orientations préliminaires, à recueillir des commentaires de la part des principaux organismes représentant des personnes à mobilité réduite, puis à soumettre un plan d'action plus précis sur cinq ans, encore pour commentaires, avant l'adoption du plan final qui devrait se faire vers la fin de l'année. À l'interne, tous les services de la STL ont été mobilisés autour de la préparation du plan et ont participé aux séances de consultation, encore une fois avec des représentants de la Ville de Laval.

**Alain Comtois, M.B.A.**

Chef, intégration des mesures préférentielles  
Développement, commercialisation et innovation

**Société de transport de Laval**

2250, av. Francis-Hughes

Laval (Québec) H7S 2C3

Tél. : 450 662-5400, poste 5422

[stl.laval.qc.ca](http://stl.laval.qc.ca)

## **Le Salon du bénévolat**

Le Centre Bénévolat Moisson Laval (CBML), en collaboration avec ses partenaires, a mis sur pied sur pied le 1<sup>er</sup> Salon du bénévolat de Laval le 22 octobre dernier. Cet événement rassembleur et médiatique a permis de démystifier, de promouvoir et de valoriser le bénévolat dans la communauté lavalloise. Il a aussi servi de visibilité et de tremplin promotionnel à plus de 100 organismes sélectionnés en leur offrant un lien direct avec la population pour faire connaître les atouts qu'ils possèdent et leurs besoins en bénévolat.

**Caroline Malette**, Chef des services de liaison  
**Centre de bénévolat et moisson Laval**  
1870, rue Michelin  
Laval (Québec) H7L 4R3  
Tél. : 450-681-6164, poste 2244  
[cmalette@benevolatlaval.qc.ca](mailto:cmalette@benevolatlaval.qc.ca)

## **Le guide d'activité culturelle**

Le guide d'activités culturelles « La culture animée pour les aînés » a été élaboré par Partage Humanitaire dans le but d'offrir aux milieux à forte concentration d'aînés des activités reliées à la culture. Ce guide regroupe cent activités faisant référence aux domaines de la culture générale, de l'expression artistique, de l'histoire et du patrimoine ainsi que de la musique. Par la réalisation de ce guide pratique, Partage Humanitaire souhaite poursuivre sa mission d'offrir des activités significatives et valorisantes aux aînés en misant sur la richesse que procure tout contact avec le monde artistique et culturel. Ce guide permet de bonifier l'offre culturelle chez les aînés lavallois.

**Marie Bouchart d'Orval**, Directrice générale  
**Partage Humanitaire**  
435, boulevard Curé-Labelle, Bureau 219  
Laval (Québec) H7V 2S8  
Tél. : 450 681-1536  
[mariebdorval@partagehumanitaire.ca](mailto:mariebdorval@partagehumanitaire.ca)

## **L'Élan**

Notre équipe de l'Office municipal d'habitation (OMH) se lance dans l'aventure de la rédaction d'un feuillet d'information. L'Élan sera publié trois fois par année et distribué à l'ensemble de nos résidents. Nous désirons que ce journal soit le reflet de tout le dynamisme qui se vit dans nos logements sociaux. Pour nous à l'OMH de Laval, les logements sociaux ce sont d'abord des personnes et des citoyens qui découvrent des valeurs de partage et de respect et s'impliquent socialement dans la vie communautaire de leur immeuble.

**Johanne Doré**, Responsable Développement  
communautaire et habitation sociale  
**Office municipal d'habitation de Laval - Logements sociaux**  
3220, rue Des Châteaux, Laval (Québec)  
Tél. : 450-688-0184, poste 132  
[jdore@omhlaval.ca](mailto:jdore@omhlaval.ca)

## **Cohabitation intergénérationnelle**

Le projet « Cohabitation intergénérationnelle *Appartenance* » consiste à jumeler une personne retraitée ou aînée désireuse d'héberger un étudiant de niveau collégial et à partager un espace de vie en échange d'une présence rassurante et de petits services. La cohabitation intergénérationnelle est plus qu'un logis, c'est une expérience à partager.

**Julie Perrotte**, Agente de développement  
**Maison des grands-parents de Laval**  
25, rue Saint-Louis, bureau 111  
Laval (Québec) H7G 4W3  
Tél. : 514.240.2180  
[julie.perrotte@me.com](mailto:julie.perrotte@me.com)



## 5. Atelier d'échange à partir d'un portrait d'utilisateur représentant la réalité lavalloise

N°1. Monsieur Gingras perd son permis de conduire à la suite d'un diagnostic de la maladie d'Alzheimer. Sa femme et lui étaient très impliqués dans leur quartier. Depuis cette nouvelle, ils ne font plus de bénévolat et ils ont tendance à s'isoler à la maison.

N° 2. Madame Levers, nouvellement retraitée, était très active jusqu'à ce qu'on lui découvre une insuffisance cardiaque. Elle faisait de longues marches en plein air tous les jours. Depuis sa dernière bronchite, elle se sent trop faible pour entreprendre son circuit habituel étant donné que celui-ci est trop long et accidenté.

N° 3. Monsieur Passarelli est aphasique, il a de la difficulté à se faire comprendre. Depuis la mort de sa femme, il vit seul dans son appartement. Il doit se débrouiller pour faire ses courses et se déplace seul en transport en commun.

N° 4. Un couple d'origine grecque, installé depuis quelques mois à Laval, vit un choc culturel en lien, entre autres, avec la saison hivernale. Ils connaissent le Carrefour Interculturel de Laval puisqu'il les a accueillis, mais ils préfèrent se tourner vers la communauté grecque puisqu'ils sont unilingues. Ceux-ci étaient très impliqués dans leur communauté et aimeraient découvrir rapidement les ressources de leur quartier.

N° 5. Madame Sylvain a 61 ans et la compagnie pour laquelle elle travaillait depuis des années vient de fermer ses portes. Considérant sa situation financière, elle souhaite demeurer sur le marché du travail. N'ayant pas retouché son curriculum vitae depuis des années, elle ne sait pas par où commencer et elle se sent démunie.

### Objectifs de l'atelier

- 1-Découvrir l'approche appréciative et tenter de l'appliquer dans l'élaboration de projets en lien avec le plan d'action MADA;
- 2-Discuter à partir d'un portrait représentant la réalité d'un aîné lavallois;
- 3-Identifier des stratégies gagnantes de collaboration pour réaliser votre action;
- 4-Échanger autour d'objectifs communs pour créer un Laval où il fait bon de vivre;
- 5-Présenter, lors de la plénière, votre projet aux autres participants du Rendez-vous annuel MADA

## L'approche appréciative<sup>1</sup>

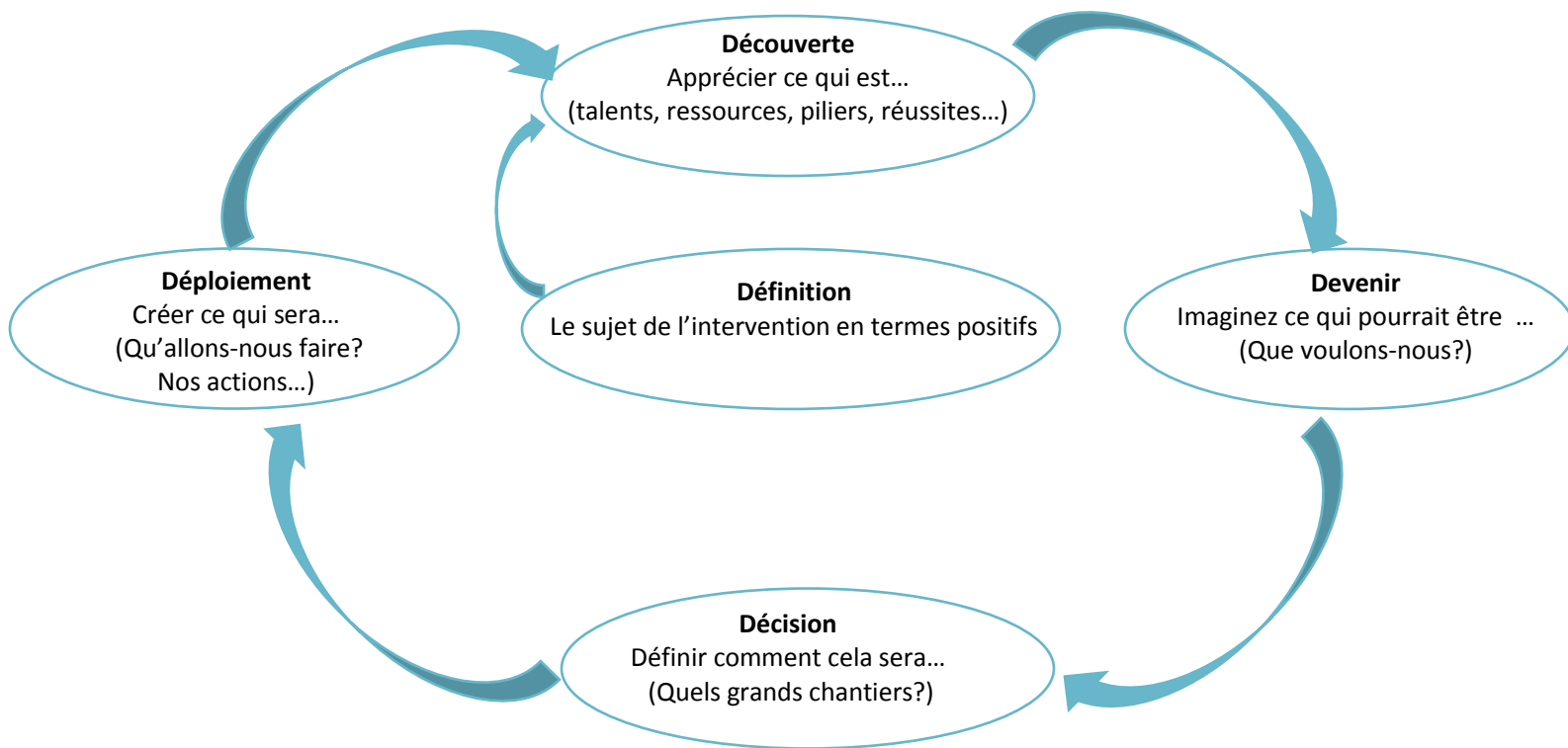
L'approche appréciative nous invite à voir et penser autrement pour relever des défis en mode collectif. Créée dans les années 1980, par David Cooperrider, docteur en psychologie des organisations et professeur à l'Université de Cleveland, cette approche rayonne aujourd'hui sur les cinq continents.

Sa particularité est qu'elle centre son attention sur les réussites, les acquis et les énergies positives des organisations et de la collectivité, pour s'en servir comme tremplin de développement et de transformation.

Elle donne de bons résultats parce qu'elle...

- construit des relations positives et un esprit de la responsabilité partagée ;
- permet aux gens d'être écoutés et de participer de façon significative ;
- encourage les gens à partager leurs rêves et leur vision du futur ;
- aide les gens à être positifs et leur en donne les moyens.

Le schéma qui suit illustre les 4 étapes qu'elle propose :

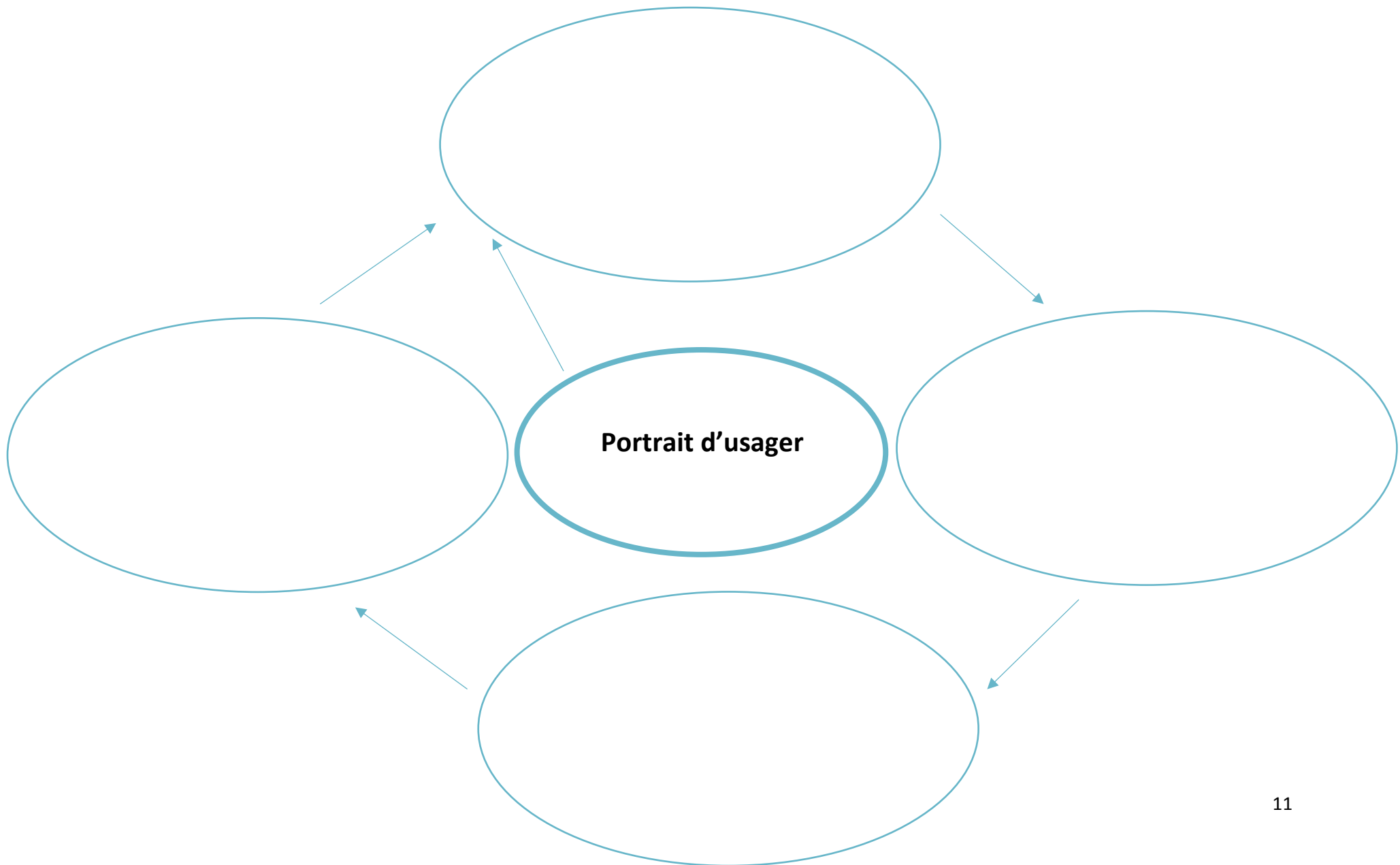


<sup>1</sup> Le texte s'appuie sur les références Web suivantes :

<http://ifai-appreciativeinquiry.com/ai/presentation/>

<https://www.inovane.fr/exploration-appreciative-une-methode-innovante-de-conduite-de-changement/>

# APPROCHE APPRÉCIATIVE



Faits saillants de l'atelier à présenter lors de la plénière

**Nommer un représentant qui viendra présenter votre projet à la plénière.**

- Présenter le portrait d'utilisateur sur lequel vous avez travaillé en atelier.
- Nommer deux éléments importants pour chacune des étapes de l'approche appréciative.

**LAVAL  
MUNICIPALITÉ  
AMIE DES AÎNÉS**



N'oubliez pas de compléter votre pétale !

Que souhaiteriez-vous pour les aînés à Laval ?

Notes

---

---

---

---

---

---

---

---

---

---

---

---

---

---

---

---

---

---

---

---

---

---

---

---

---

---

