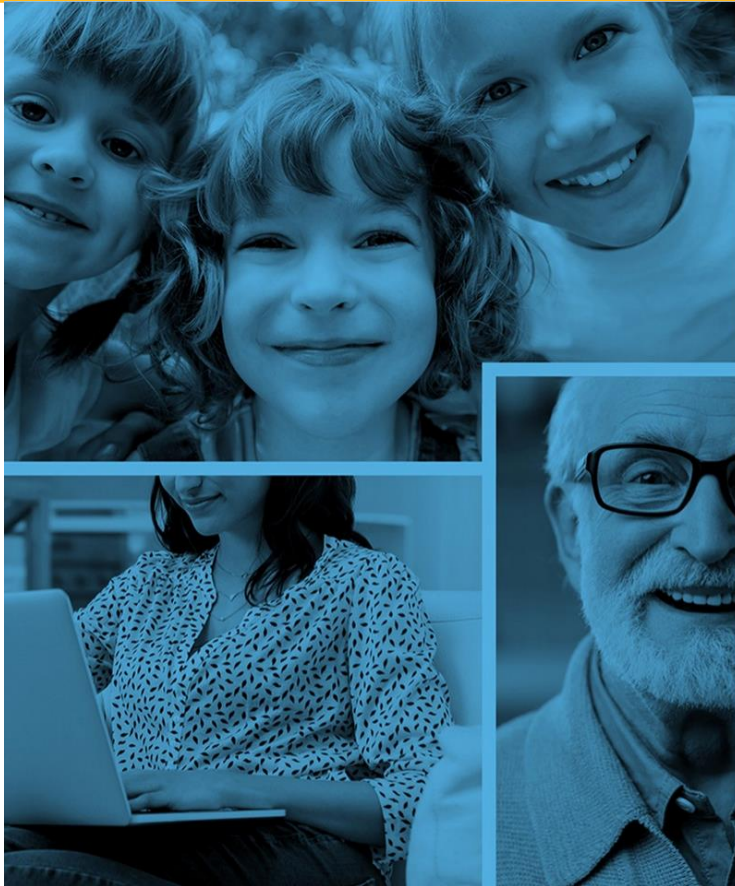


Guide pour la création d'un dossier familial en ligne



INSCRIPTION EN LIGNE

Connexion - Inscription en ligne

 Usager *

 Mot de passe *

SE CONNECTER

CRÉER UN COMPTE

[Mot de passe oublié ?](#)

[English](#)

Messages d'information

- [Consulter l'offre activité »](#)
- [Journée de formation des bénévoles »](#)

Politiques pour camps de jour & Tennis

- [Annulation, remboursement et modification »](#)
- [Rabais familial \(pour les camps de jour et le Campgourou seulement\) »](#)
- [Politique familiale »](#)
- [Autorisation parentale pour la prise de photos »](#)
- [Confidentialité »](#)

Ville de Laval - www.laval.ca - 1333, boulevard Chomedey - 450 662-5000
Naveurs soutenus :
Internet Explorer (version 8 et plus) / Mozilla Firefox (version 16 et plus) / Google Chrome (version 18 et plus) / Apple Safari (version 5 et plus)

Ville de Laval

Adresse du site internet

- Vous devez vous rendre à l'adresse ci-dessous pour créer votre dossier familial.

www.inscriptions.laval.ca

- Vous pouvez aussi passer par le site internet de la Ville de Laval dans la section des services en ligne sur la page d'accueil.

www.laval.ca



Inscription en ligne aux activités



Inscrivez-vous en ligne aux camps de jour municipaux, au tennis, aux activités des bibliothèques, etc.

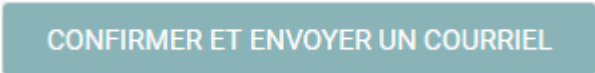
> [Pour en savoir plus](#)

Créer son dossier familial

- Dans un premier temps, vous devez avoir un dossier, peu importe l'activité à laquelle vous désirez vous inscrire.
 - Cliquez sur le bouton 
 - Lire les directives et utiliser le bouton  au bas de la page pour passer à la prochaine étape.




Seuls les champs avec une * sont obligatoires.

Étape 1 : Création de votre dossier familial

- Complétez la saisie de vos informations personnelles.
 - **ATTENTION** ! Vous devez créer un dossier familial au nom du parent et non au nom de l'enfant. Plus tard dans les étapes vous pourrez ajouter vos enfants dans votre dossier familial.
- Enregistrez le dossier familial à l'aide du bouton 
- Un courriel vous sera envoyé et vous devrez confirmer la création de votre dossier à l'aide du lien contenu dans ce courriel.

Selon votre fournisseur de courriel, il se peut que le courriel se retrouve dans le dossier « Pourriels » ou « Courriels indésirables ». Veuillez donc vérifier dans ce dossier si vous ne trouvez pas de courriel dans votre boîte de réception.



Étape 2 : Création des enfants

- Si vous devez ajouter des enfants à votre dossier (camp de jour et activités en bibliothèque, entre autres), branchez vous à votre dossier familial en utilisant le même lien (www.inscriptions.laval.ca).
- Cliquez sur  Mon dossier dans la section de gauche et ajoutez vos enfants avec le bouton  AJOUTER UN MEMBRE
- Les 4 premières informations sont obligatoires, soit le Nom, Prénom, Sexe et Date de naissance. Le numéro en cas d'urgence un peu plus bas est également obligatoire et complété par défaut avec les informations du parent. Modifiez les autres informations au besoin qui sont déjà complétées.
 - N'oubliez pas le numéro de carte Avantages de votre enfant pour obtenir les rabais associés lorsqu'applicables.
 - N'oubliez pas le numéro de téléphone en cas d'urgence pour le premier répondant.
 - L'adresse courriel de l'enfant n'est pas obligatoire.
- Appuyez sur le bouton  une fois complété.

Étape 3 : Dossier santé

- Une fois créé, vous devez vous déplacer dans le détail du dossier de l'enfant pour compléter la fiche santé de l'enfant en appuyant sur la section de l'enfant désiré.

ALAIN JR GOUDREAU		
Responsable familial	Non	
Date de naissance	2013-06-06	
Courriel		
Numéro de participant	25526	

- Dans la section « Santé », cliquez sur le crayon  et complétez la fiche de santé. Si vous ne le faites pas à cette étape, vous devrez le faire lors de l'inscription aux activités, et cela augmentera le temps de saisie de votre inscription.
- Une fois la fiche complétée, appuyez sur  au bas de l'écran pour enregistrer les informations.

Votre dossier familial est complété !

- Félicitations !

Votre dossier est maintenant complet et il ne reste plus qu'à revenir faire votre inscription à partir de la date d'ouverture des inscriptions aux activités.

- Pour toutes questions, communiquez avec nous:

Camps de jour: 450 662-5000

Camp de jour Campgourou ou Volet intégration: 450 978-6888, poste 2536 ou par courriel campgourou@laval.ca

Activités des bibliothèques: voir sur le portail de la Ville pour les numéros de téléphone de chaque bibliothèque

Activités aquatiques: 450 662-7678 ou par courriel info.aquatique@laval.ca

Journée de formation des bénévoles: 450 978-6888, poste 5249