

Mise à jour : 1<sup>er</sup> juin 2026

# Guide d'accessibilité

## Zones musicales 2026



# Table des matières

<b>Informations générales</b>	<b>4</b>
<b>Présentation du document</b>	<b>4</b>
<b>Équipe d'accueil sur les sites</b>	<b>4</b>
<b>Où trouver de l'information</b>	<b>4</b>
<b>1. Zone 1 - Parc Bernard-Landry</b>	<b>5</b>
1.1 <b>Informations générales</b>	<b>5</b>
1.2 <b>Comment se rendre en transport adapté</b>	<b>5</b>
1.3 <b>Si vous êtes en voiture</b>	<b>6</b>
1.4 <b>Une fois sur place</b>	<b>6</b>
<b>2. Zone 2 – Centre de la Nature</b>	<b>7</b>
2.1 <b>Informations générales</b>	<b>7</b>
2.2 <b>Comment se rendre en transport adapté</b>	<b>7</b>
2.3 <b>Si vous êtes en voiture</b>	<b>8</b>
2.4 <b>Une fois sur place</b>	<b>8</b>
<b>3. Zone 3A – Saint-François (Rue de l'Église)</b>	<b>10</b>
3.1 <b>Informations générales</b>	<b>10</b>
3.2 <b>Comment se rendre en transport adapté</b>	<b>10</b>
3.3 <b>Si vous êtes en voiture</b>	<b>11</b>
3.4 <b>Une fois sur place</b>	<b>11</b>
<b>4. Zone 3B – SAINT-FRANÇOIS (Espace citoyen des Confluents)</b>	<b>12</b>
4.1 <b>Informations générales</b>	<b>12</b>
4.2 <b>Comment se rendre en transport adapté</b>	<b>12</b>
4.3 <b>Si vous êtes en voiture</b>	<b>12</b>
4.4 <b>Une fois sur place</b>	<b>13</b>
<b>5. Zone 4 – VIEUX-SAINTE-ROSE</b>	<b>14</b>
5.1 <b>Informations générales</b>	<b>14</b>
5.2 <b>Comment se rendre en transport adapté</b>	<b>14</b>
5.3 <b>Si vous êtes en voiture</b>	<b>15</b>
5.4 <b>Une fois sur place</b>	<b>15</b>

<b>6. Zone 5 – Berge aux Quatre-Vents</b>	<b>17</b>
6.1 Informations générales	17
6.2 Comment se rendre en transport adapté	17
6.3 Si vous êtes en voiture	18
6.4 Une fois sur place	18
<b>7. Zone 6 – Vieux-Sainte-Dorothée</b>	<b>19</b>
7.1 Informations générales	19
7.2 Comment se rendre en transport adapté	19
7.3 Si vous êtes en voiture	20
7.4 Une fois sur place	20
<b>8. Zone 7 – CHOMEDEY</b>	<b>22</b>
8.1 Informations générales	22
8.2 Comment se rendre en transport adapté	22
8.3 Si vous êtes en voiture	23
8.4 Une fois sur place	23
<b>9. Zone 8A – MONTMORENCY (Maison des Arts)</b>	<b>24</b>
9.1 Informations générales	24
9.2 Comment se rendre en transport adapté	24
9.3 Si vous êtes en voiture	25
9.4 Une fois sur place	25
<b>10. Zone 8B – MONTMORENCY (Rue Claude-Gagné piétonnisée)</b>	<b>26</b>
10.1 Informations générales	26
10.2 Comment se rendre en transport adapté	26
10.3 Si vous êtes en voiture	27

# Informations générales

## Présentation du document

Ce guide répond à vos questions en lien avec l'accessibilité physique sur les sites où sont présentés les spectacles des Zones musicales.

Pour chaque site, vous trouverez des informations sur :

- Les entrées et les façons d'y accéder (à pied ou en fauteuil);
- Les moyens de s'y rendre en transport adapté ou en voiture;
- Les stationnements réservés pour les personnes à mobilité réduite;
- L'emplacement des toilettes adaptées.

## Équipe d'accueil sur les sites

À votre arrivée sur le site, du personnel de la Ville sera sur place pour vous accueillir et répondre à vos questions. Ces personnes portent des chandails bleu marin avec la mention « **Culture** » écrite dans le dos.

## Où trouver de l'information

Vous trouverez l'équipe de la Ville de Laval à la tente d'accueil installée à l'entrée du site. Cette tente a une mention « **Bienvenue** » sur le toit.



# 1. Zone 1 - Parc Bernard-Landry

## 1.1 Informations générales

- **Adresse** : 5, avenue du Crochet, Laval (Québec) H7N 3Z3
- L'accès au site s'effectue depuis la rue du Crochet (entrée jaune), et via la piste cyclable pour les personnes à mobilité réduite (entrée rouge).

## 1.2 Comment se rendre en transport adapté

L'idéal est que l'on vous dépose sur l'avenue du Crochet, au coin du boulevard des Prairies, afin que vous soyez près de l'entrée du site.

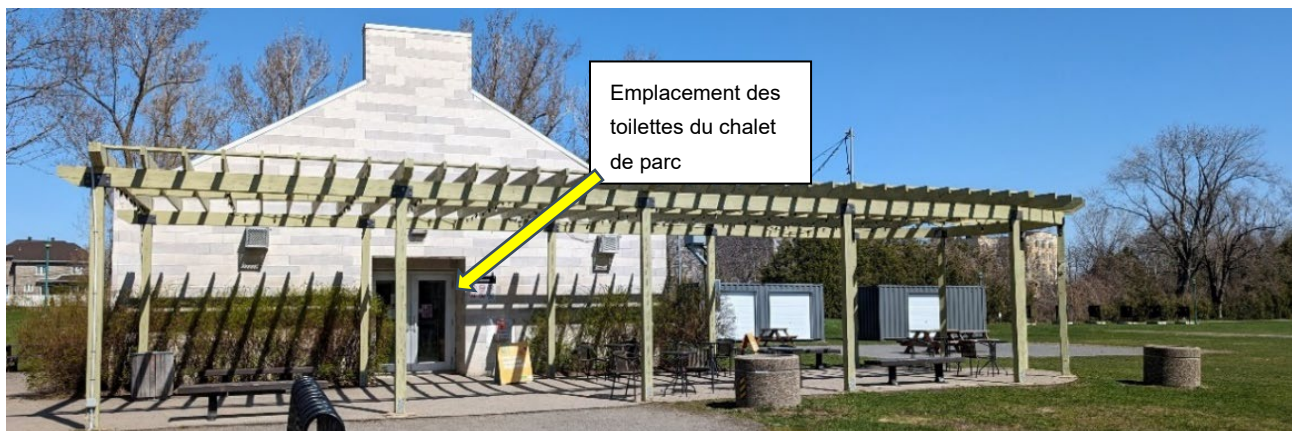


### 1.3 Si vous êtes en voiture

- **Accès routier** : Situé entre l'autoroute 15 et le boulevard des Laurentides, et accessible via le boulevard des Prairies ou le boulevard Cartier Est.
- **Stationnement** : Il est possible de se stationner dans les rues avoisinantes. À noter qu'un dépôt directement à l'entrée du parc est conseillé. Des stationnements au CISSS situé au 308, boulevard Cartier Ouest seront aussi disponibles pour le public les jours de spectacle.
- **Des stationnements réservés pour personnes à mobilité réduite** sont disponibles pour le public les jours de spectacle dans le stationnement du CISSS (places limitées).

### 1.4 Une fois sur place

- Repérez dès votre arrivée la tente d'accueil, si vous avez des besoins particuliers ou des questions à poser à un membre de l'équipe de la Ville.
- **Accès en fauteuil** : Depuis l'entrée du site, pour accéder à l'espace devant la scène, il est nécessaire de rouler sur une courte distance sur une surface gazonnée. Nous recommandons qu'une personne vous accompagne si la distance vous semble un souci. De plus, sur le site, une personne de l'équipe pourra trouver avec vous l'endroit idéal pour que vous puissiez bien voir le spectacle.
- **Toilettes** : Deux toilettes accessibles en fauteuil roulant sont disponibles dans le **chalet du parc Bernard-Landry**. Un peu plus loin du site où ont lieu les spectacles, une autre toilette accessible est également disponible en tout temps.



## 2. Zone 2 – Centre de la Nature

### 2.1 Informations générales

- **Adresse** : 901, avenue du Parc, Laval (Québec) H7E 2T7
- L'accès au site se fait par le chemin situé à proximité du stationnement P3. Ce chemin se rend directement au Village des arts, où se trouve la scène des Zones musicales, et il s'emprunte facilement avec un fauteuil roulant.

### 2.2 Comment se rendre en transport adapté

Il est possible de vous faire déposer dans le stationnement P3, lequel est accessible via l'avenue du Parc.



## 2.3 Si vous êtes en voiture

- **Accès routier** : Par le boulevard Saint-Martin Est ou le boulevard de la Concorde Est (le site se trouve entre les ponts Pie-IX et Papineau).
- **Stationnement** : Plusieurs stationnements publics se trouvent sur le site. Le plus près de la scène est le stationnement P3, accessible par l'avenue du Parc. Il est gratuit pour les résidents et les résidentes de Laval qui ont leur [carte Avantages Laval](#) ou leur [carte de bibliothèque](#) et coûte entre 6 \$ et 9 \$ pour les autres usagers et usagères, selon la durée de son utilisation. Pour en savoir plus : [tarifs et l'horaire du stationnement Centre de la nature.](#)
- **Quatre places de stationnement** réservées pour les personnes à mobilité réduite se trouvent dans le stationnement P3 et sont gratuites pour les usagers et les usagères ayant une vignette de stationnement pour personnes handicapées. Nous ne pouvons pas garantir leur disponibilité, donc veuillez prévoir d'arriver tôt à l'événement.

## 2.4 Une fois sur place

- Repérez la tente d'accueil dès votre arrivée, si vous avez des besoins particuliers ou des questions à poser à un membre de l'équipe de la Ville.
- **Accès en fauteuil** : Au Village des arts, il est possible d'accéder à l'espace devant la scène sans problème. Vous pouvez également demander à un membre de l'équipe des Zones musicales où se trouve l'emplacement des places réservées aux fauteuils.
- **Toilettes** : Elles sont situées au premier étage du chalet-restaurant du Centre de la Nature. Pour y accéder, prenez l'ascenseur situé dans le chalet pour descendre d'un niveau.





# 3. Zone 3A – Saint-François

(Rue de l'Église)

## 3.1 Informations générales

- **Adresse** : 8560, rue de l'Église, Laval (Québec) H7A 1K9
- À noter qu'il y aura des fermetures de rue les jours de spectacle pour assurer la sécurité du public. Le site sera donc accessible à pied ou en fauteuil via l'intersection de la rue de **l'Église et la montée du Moulin**.

## 3.2 Comment se rendre en transport adapté

Il est possible pour le transport adapté de vous déposer à l'entrée du stationnement de l'école Fleur-Soleil, sur la rue montée du Moulin.

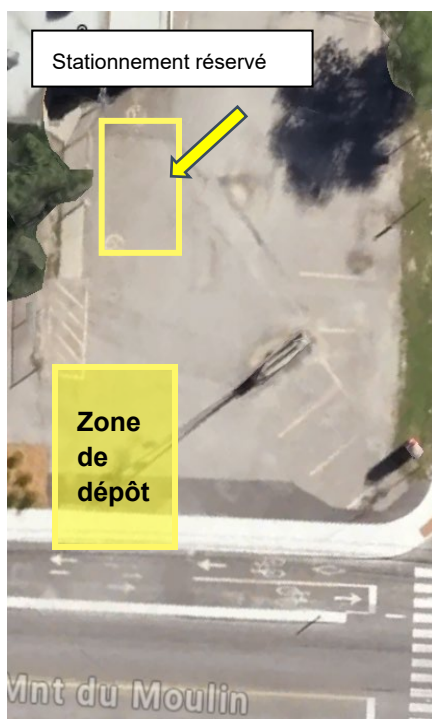


### 3.3 Si vous êtes en voiture

- **Accès routier** : Entre l'avenue Marcel-Villeneuve et le boulevard Lévesque Est, via la montée du Moulin.
- **Fermeture de rue** : Veuillez noter qu'il y a fermeture complète de la rue de l'Église entre la Montée du Moulin et le dos d'âne en face de l'école Fleur-Soleil. Les résidences de la rue de l'Église seront seulement accessibles par la rue Thérien durant cette période : le 6 août 2026 de 15 h au lendemain matin tôt.
- **Stationnement** : Des places sont disponibles sur les rues avoisinantes (veuillez s'il vous plaît respecter la signalisation et les interdictions en place).
- **Une place de stationnement** sera réservée pour les personnes à mobilité réduite dans le stationnement de l'école Fleur-Soleil, au coin de la rue de l'Église et de la montée du Moulin. Nous ne pouvons pas garantir sa disponibilité, donc veuillez prévoir d'arriver tôt à l'événement.

### 3.4 Une fois sur place

- Repérez la tente d'accueil dès votre arrivée, si vous avez des besoins particuliers ou des questions à poser à un membre de l'équipe de la Ville.
- **Accès en fauteuil** : Sur le site, vous pourrez circuler sur la rue de l'Église, qui est entièrement asphaltée, et vous diriger devant la scène pour assister au spectacle.
- **Toilettes** : Des toilettes accessibles aux fauteuils roulants sont disponibles dans la salle communautaire de la Paroisse Saint-Noël Chabanel. Vous devez accéder par la porte d'entrée à gauche et prendre l'ascenseur pour descendre au sous-sol, où se trouvent les toilettes.



# 4. Zone 3B – SAINT-FRANÇOIS

(Espace citoyen des Confluents)

## 4.1 Informations générales

- **Adresse** : 1000, rue Marie-Uguay, Laval (Québec) H7A 0K3

## 4.2 Comment se rendre en transport adapté

Il est possible pour le transport adapté de vous déposer au bout de la rue Marie-Uguay, dans le stationnement.

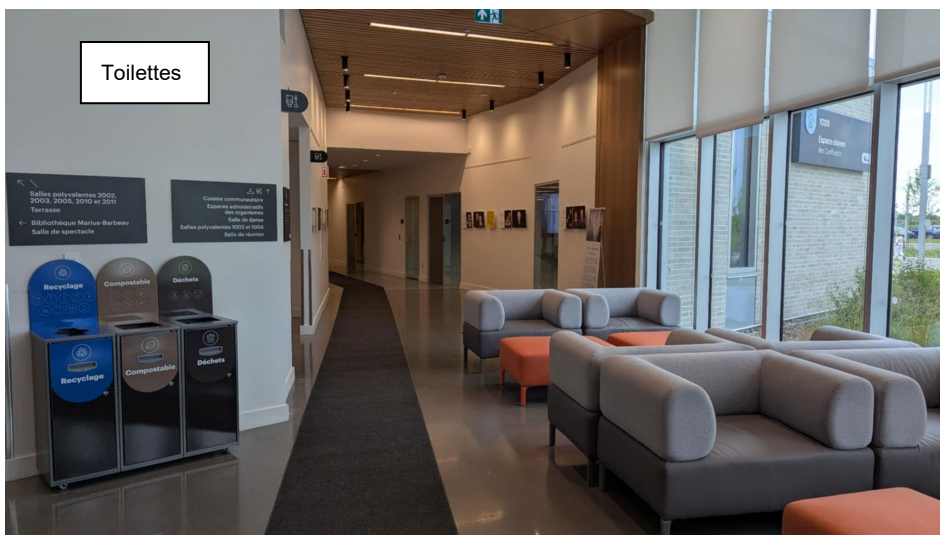
## 4.3 Si vous êtes en voiture

- **Accès routier** : Situé entre l'avenue Marcel-Villeneuve et le boulevard Lévesque Est, accessible via la rue de l'Harmonie puis la rue Angèle.
- **Stationnement** : Des places sont disponibles dans le stationnement de l'Espace citoyen des Confluents.
- **Quatre places de stationnement** réservées pour les personnes à mobilité réduite se situent dans le stationnement de l'Espace citoyen des Confluents. Nous ne pouvons pas garantir leur disponibilité, donc veuillez prévoir d'arriver tôt à l'événement.



## 4.4 Une fois sur place

- Repérez la tente d'accueil dès votre arrivée, si vous avez des besoins particuliers ou des questions à poser à un membre de l'équipe de la Ville.
- **Accès en fauteuil** : Sur le site, vous pourrez circuler sur la rue de Marie-Uguay, qui est entièrement asphaltée, et vous diriger devant la scène pour assister au spectacle.
- **Toilettes** : Des toilettes accessibles aux fauteuils roulants sont disponibles dans le bâtiment de l'Espace citoyen des Confluents. Vous devez accéder par la porte d'entrée principale du bâtiment.



# 5. Zone 4 – VIEUX-SAINTE-ROSE

## 5.1 Informations générales

- **Adresse** : 214, boulevard Sainte-Rose, Laval (Québec) H7L 1L6
- La zone de prestation est située en face du Centre d'art de Sainte-Rose, dans la descente entre la Paroisse Sainte-Rose-de-Lima et l'école Villemaire.
- L'accès au site s'effectue via le boulevard Sainte-Rose.

## 5.2 Comment se rendre en transport adapté

Il est possible de vous faire déposer en face de la descente entre la Paroisse Sainte-Rose-de-Lima et l'école Villemaire.



### 5.3 Si vous êtes en voiture

- **Accès routier** : Autoroute 15, sortie 16. Prendre le boulevard Sainte-Rose vers l'Est.
- **Stationnement** : Un stationnement public est exceptionnellement accessible uniquement par l'entrée du boulevard Sainte-Rose. Des places de stationnement seront également disponibles à l'école Latour, accessible par le boulevard Sainte-Rose. À noter : Le 26 juillet, dans le cadre du Symposium de Rose Art, l'ensemble des espaces de stationnement du secteur pourrait être plus achalandé et, par conséquent, plus difficile d'accès. Veuillez prévoir vos déplacements en conséquence.
- **Deux places de stationnement** réservées pour les personnes à mobilité réduite se trouvent dans le stationnement public. Nous ne pouvons pas garantir leur disponibilité; il est donc recommandé de prévoir une arrivée tôt à l'événement.

### 5.4 Une fois sur place

- Repérez la tente d'accueil dès votre arrivée, si vous avez des besoins particuliers ou des questions à poser à un membre de l'équipe de la Ville.
- **Accès en fauteuil** : Le site est situé dans la descente entre la Paroisse Sainte-Rose-de-Lima et l'école Villemaire. Cette zone est entièrement asphaltée, ce qui la rend facilement accessible aux fauteuils roulants. Sur place, vous pourrez circuler aisément et vous diriger devant la scène pour assister au spectacle.
- **Toilettes** : Une toilette sèche adaptée aux fauteuils roulants est disponible dans le stationnement à l'arrière du Centre d'art de Sainte-Rose.





# 6. Zone 5 – Berge aux Quatre-Vents

## 6.1 Informations générales

- **Adresse** : 925, rue Riviera, Laval (Québec) H7R 2C6
- L'accès au site s'effectue via la rue Riviera, entre la 13<sup>e</sup> Avenue et la 11<sup>e</sup> Avenue.

## 6.2 Comment se rendre en transport adapté

Il est possible de vous faire déposer à l'entrée du chalet de parc, sur la rue Riviera (juste après la 13<sup>e</sup> Avenue).

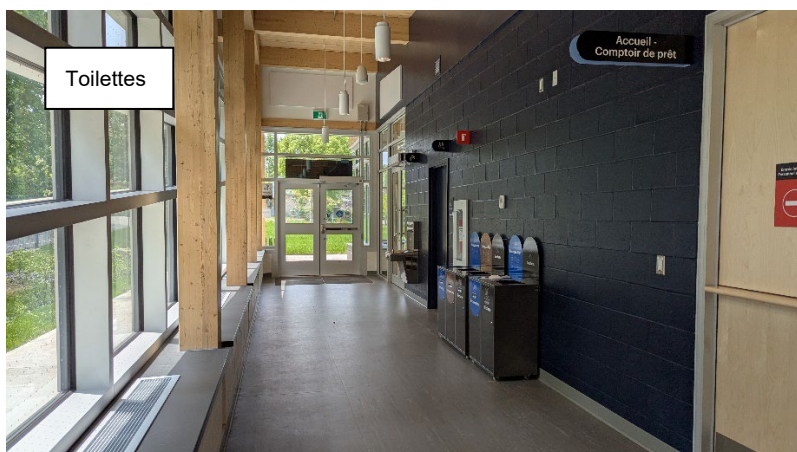


## 6.3 Si vous êtes en voiture

- **Accès routier** : Entre la rivière des Mille-Îles et le boulevard Sainte-Rose, via la rue Riviera.
- **Stationnement** : Dans les rues avoisinantes ou au stationnement de la plage (au coin de la 30<sup>e</sup> Rue).
- Il n'y a pas de places de stationnement réservées sur place, bien vouloir prévoir vos déplacements en conséquence.

## 6.4 Une fois sur place

- Repérez la tente d'accueil dès votre arrivée, si vous avez des besoins particuliers ou des questions à poser à un membre de l'équipe de la Ville.
- **Accès en fauteuil** : Ce site est difficilement accessible en fauteuil, comme il est nécessaire de rouler sur une surface gazonnée et inégale pour accéder à l'espace devant la scène. Un membre de l'équipe de Laval pourra vous assister au besoin dans ce déplacement et trouver avec vous l'endroit idéal pour que vous puissiez bien voir le spectacle.
- **Toilettes** : Une toilette adaptée pour les fauteuils roulants est disponible dans le chalet de la berge.



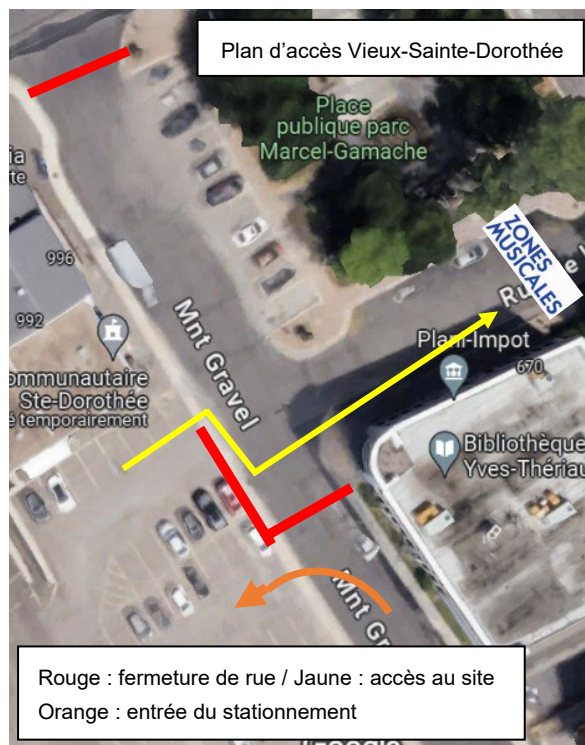
# 7. Zone 6 – Vieux-Sainte-Dorothée

## 7.1 Informations générales

- **Adresse** : 670, rue de la Place Publique, Laval (Québec) H7X 1G1
- À noter qu'il y aura des fermetures de rue les jours de spectacle pour assurer la sécurité du public. Le site sera donc accessible à pied ou en fauteuil via l'entrée au coin de la montée Gravel et de la rue de la Place Publique.

## 7.2 Comment se rendre en transport adapté

Le transport adapté peut vous déposer dans le stationnement face à la bibliothèque Yves-Thériault, sur la montée Gravel.



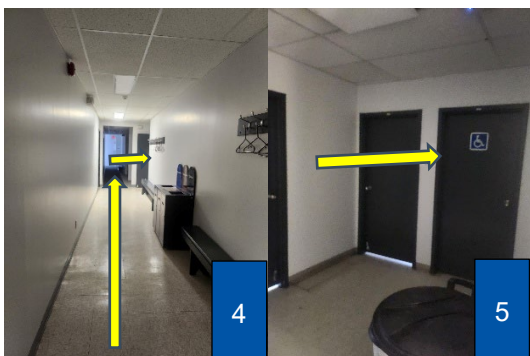
## 7.3 Si vous êtes en voiture

- **Accès routier** : Situé entre la rue Principale et le boulevard Samson, et accessible via la Montée Gravel (direction nord).
- **Fermeture de rue** : Veuillez noter qu'il y a fermeture partielle de la rue de la Place publique et de la Montée Gravel, entre la rue des Pétunias et la rue Principale. La Montée Gravel sera fermée à la circulation entre la rue Principale et la bibliothèque Yves-Thériault. Fermeture en vigueur à partir de 15 h les 10 et 24 juillet 2026, jusqu'au dimanche matin tôt (10 au 12 juillet et 24 au 26 juillet).
- **Stationnement** : Le stationnement du Centre Communautaire est accessible via la montée Gravel. Deux places de stationnement réservées pour les personnes à mobilité réduite s'y trouvent.

## 7.4 Une fois sur place

- Repérez la tente d'accueil dès votre arrivée, si vous avez des besoins particuliers ou des questions à poser à un membre de l'équipe de la Ville.
- **Accès en fauteuil** : Sur le site, vous pourrez circuler sur la rue de la Place Publique, qui est entièrement asphaltée.
- **Toilettes** : Des toilettes adaptées sont disponibles à la bibliothèque Yves-Thériault et accessibles via une rampe d'accès. Elles sont disponibles jusqu'à 20 h 45 lors des spectacles présentés le vendredi. Pour les spectacles du samedi, les toilettes adaptées se trouvent au Centre Communautaire et sont également disponibles jusqu'à 20 h 45.





# 8. Zone 7 – CHOMEDEY

## 8.1 Informations générales

- **Adresse** : Parc Légaré, 2345, rue Légaré, Laval (Québec) H7T 2G2
- Le parc n'est pas clôturé et comprend plusieurs entrées asphaltées, mais celle à privilégier se trouve sur la rue Légaré.

## 8.2 Comment se rendre en transport adapté

Il est possible de vous faire déposer en face du chalet de parc, lequel est accessible via la rue Légaré.



### 8.3 Si vous êtes en voiture

- **Accès routier** : Autoroute 440, sortie 19.
- **Stationnement** : Le stationnement s'effectue sur les rues avoisinantes au parc Légaré.
- **Une place de stationnement** réservée pour les personnes à mobilité réduite se trouve à l'entrée du parc. Nous ne pouvons pas garantir sa disponibilité, donc veuillez prévoir d'arriver tôt à l'événement.

### 8.4 Une fois sur place

- Repérez la tente d'accueil dès votre arrivée, si vous avez des besoins particuliers ou des questions à poser à un membre de l'équipe de la Ville.
- **Accès en fauteuil** : À l'entrée du site, il est nécessaire de rouler sur une courte distance sur une surface gazonnée pour accéder à l'espace devant la scène. Nous recommandons qu'une personne vous accompagne si la distance vous semble un souci. Sur le site, une personne de l'équipe pourra trouver avec vous l'endroit idéal pour que vous puissiez bien voir le spectacle.
- **Toilettes** : Une toilette accessible en fauteuil roulant est disponible dans le chalet du parc, à l'entrée du site.



# 9. Zone 8A – MONTMORENCY

(Maison des Arts)

## 9.1 Informations générales

- **Adresse** : 1395, boulevard de la Concorde Ouest, Laval (Québec) H7N 5W1
- L'accès à la cour intérieure se fait via l'entrée principale de la Maison des Arts.

## 9.2 Comment se rendre en transport adapté

Il est possible de vous faire déposer dans le stationnement situé devant l'entrée de la Maison des Arts.

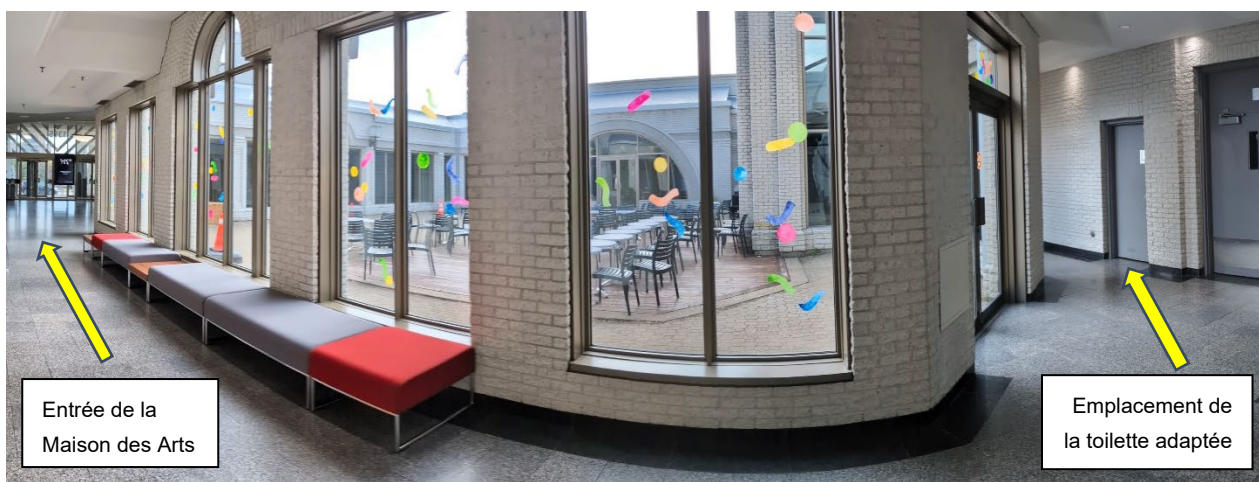
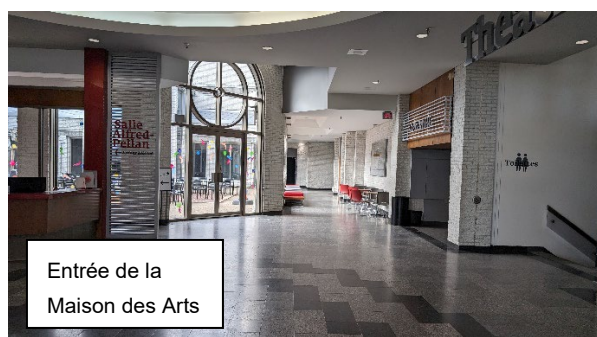


## 9.3 Si vous êtes en voiture

- **Accès routier** : Entre l'autoroute 15 et le boulevard Laval, via le boulevard de la Concorde.
- **Stationnement** : Un stationnement public payant se trouve dans le stationnement du Collège Montmorency, à côté de la Maison des Arts. Il est aussi possible, bien que plus difficile, de trouver du stationnement dans les rues avoisinantes.
- **Quatre places de stationnement** réservées pour les personnes à mobilité réduite se trouvent dans le stationnement situé à droite de l'entrée de la Maison des Arts.

## 9.4 Une fois sur place

- Veuillez vous présenter à l'intérieur de la Maison des Arts pour remettre votre laissez-passer au personnel d'accueil qui vous dirigera, par la suite, vers la cour intérieure.
- **Accès en fauteuil** : À la Maison des Arts, vous pourrez accéder au bâtiment par une rampe d'accès pour les fauteuils roulants et rejoindre la cour intérieure sans problème. Vous pouvez également vous référer à un membre de l'équipe des Zones musicales pour connaître l'emplacement des places réservées aux fauteuils.
- **Toilettes** : Des toilettes ordinaires se situent en bas de l'escalier, à l'entrée de la Maison des Arts. Pour accéder à la toilette adaptée, allez au bout du couloir longeant la cour intérieure, tournez à gauche, et vous apercevrez la toilette pour la clientèle à mobilité réduite.



# 10. Zone 8B – MONTMORENCY

(Rue Claude-Gagné piétonnisée)

## 10.1 Informations générales

- **Adresse** : 1950, rue Claude-Gagné, Laval (Québec) H7N 0E4
- À noter qu'il y aura fermeture de la rue Claude-Gagné les jours de spectacle pour assurer la sécurité du public. Le site sera donc accessible à pied ou en fauteuil au coin de la rue Lucien-Paiement et Claude-Gagné.

## 10.2 Comment se rendre en transport adapté

Il est possible de vous faire déposer au coin de la rue Lucien-Paiement et Claude-Gagné.



## 10.3 Si vous êtes en voiture

- **Accès routier** : Entre l'autoroute 15 et le boulevard de l'Avenir.
- **Fermeture de rue** : Veuillez noter qu'il y a fermeture complète de la rue Claude-Gagné à la circulation, entre la rue Lucien-Paiement et le boulevard Le Corbusier, les jours de spectacle.
- Le stationnement sur place est limité, donc privilégiez le transport collectif. Des stationnements publics sont à proximité. 1 – Stationnement Place Bell (\$), 2 – Espace Montmorency (\$), 3 – Stationnement Terminus Montmorency (gratuit à l'extérieur et stationnement intérieur payant \$), 4 – Stationnement du Collège Montmorency (\$)
- **Accès en fauteuil** : Le site est situé dans la rue Claude-Gagné, il est donc facilement accessible aux fauteuils. Une certaine distance sera à parcourir, selon le stationnement que vous privilégiez, donc nous vous recommandons qu'une personne vous accompagne si vous en ressentez le besoin.
- **Toilettes** : Une toilette sèche adaptée aux fauteuils sera accessible sur le site. Il est également possible d'accéder aux toilettes situées dans la section des glaces communautaires de l'Enclav (1950, rue Claude-Gagné, suite 201).

