

# Cahier pédagogique

## Jour Bleu



Spectacle  
Jour Bleu

Ateliers de  
médiation

Questions  
Philosophiques

Balados  
Les prochains  
humains



---

"Et vous, si vous deviez inventer un monde... il ressemblerait à quoi?"

---

Un spectacle de théâtre visuel pour les enfants de 4 à 8 ans

JOUR BLEU explore la création du monde à travers une esthétique fantastique et contemporaine.

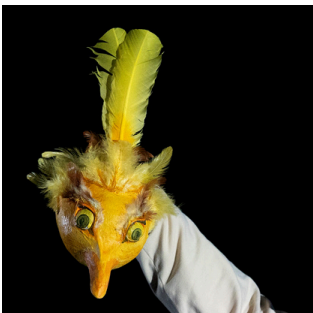
Au cœur du chaos originel, les dieux débarquent sur une planète où il n'y avait rien.

Sauf... un poisson. Un joli petit point rouge au milieu du néant.

Tandis que la déesse-chèvre plonge ses sabots dans les eaux primordiales pour façonner des créatures étranges, le dieu ailé raconte l'histoire de la création de cette planète aux enfants-spectateurs. Peu à peu, ce nouveau monde s'anime de couleurs, et la vie peut commencer.

Inspiré par plusieurs mythes de la création du monde, ce récit visuel explore des thèmes tels que la création, l'émotion, l'échec, la beauté, la différence, la patience et l'harmonie avec le vivant. Il interroge avec douceur ce qu'on choisit de faire exister, pourquoi et comment on crée des choses nouvelles, comment on collabore, et comment l'imaginaire peut ré-enchanter le monde et façonner une planète à notre image.

# Jour Bleu



## Médiation autour du spectacle

**Objectif :** Se préparer au spectacle, ou prolonger l'expérience après la représentation.

**Âge :** 4 à 8 ans

**Durée :** 50 minutes

### ATELIER 1

#### **Avant le spectacle**

Un temps de médiation, pour se préparer à l'expérience du spectacle, sans trop en révéler ! Une rencontre où on prend le temps d'introduire les grands thèmes de Jour bleu.

**Au programme :** Discussions sur certains des thèmes du spectacle, jeux de théâtre et de corps (explorer une planète imaginaire, incarner une créature nouvelle...)

Les enfants se connectent ainsi à l'univers du spectacle et développent leur curiosité avant la représentation.

#### **Après le spectacle**

Un espace de retour et de d'échange pour revenir sur l'expérience vécue. On encourage les enfants à exprimer ce qu'ils ont ressenti, ce qui les a surpris, émus ou fait rêver. À partir de souvenirs marquants, on propose une petite trace à créer (un mot, un dessin, un geste), comme un écho personnel à ce qu'ils ont vu.

## Atelier de création artistique : Fabrique ta créature de la nouvelle planète

**Objectif :** Imaginer, fabriquer et nommer une créature d'un monde encore inconnu.

**Âge :** 4 à 8 ans

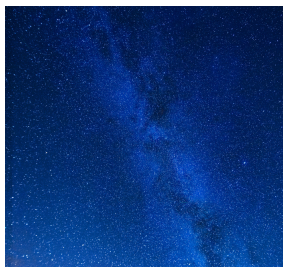
**Durée :** 50 minutes

À partir de matériaux simples (papier, peinture, feutrine, éléments naturels, objets recyclés, pâte à modeler, etc.), les enfants sont invités à créer une créature inventée qui pourrait vivre sur une planète imaginaire. On peut s'inspirer des gestes de Chèvre dans le spectacle : choisir une couleur, la transformer en matière, puis lui donner une forme et une histoire.

Chaque enfant présente sa créature : Où vit-elle ? De quoi a-t-elle besoin ? Est-ce qu'elle vole, nage, éclaire la nuit ? Est-elle timide ou bruyante ? Cet atelier valorise l'expression personnelle, l'imaginaire, et la narration.



### ATELIER 2



## Atelier philo : Si je pouvais inventer une planète...

**Objectif :** Stimuler l'imaginaire collectif et réfléchir ensemble à ce qu'on souhaite (ou non) faire exister.

**Âge :** 4 à 8 ans

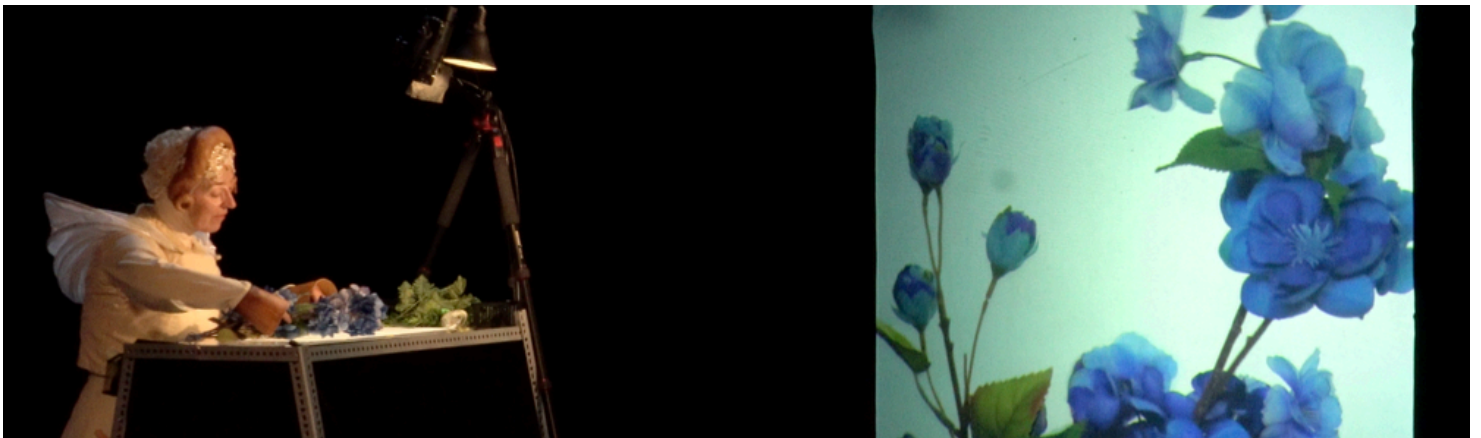
**Durée :** 50 minutes

### ATELIER 3

Cet atelier commence par une question simple : "Et toi, si tu pouvais créer une planète, à quoi est-ce qu'elle ressemblerait ?" À partir de là, on explore ensemble plusieurs pistes :

- Quelle(s) couleur(s) aurait ta planète ?
- Qui y vivrait ? Des plantes ? Des animaux ? Des objets vivants ?
- Est-ce qu'il y aurait des saisons, des émotions, du silence ?
- Est-ce qu'on y retrouverait des choses de notre Terre ?
- Est-ce que tu créerais tout seul-e ou avec d'autres ?

L'atelier encourage l'écoute, la pensée libre et la coopération, dans un espace ludique et bienveillant.



# Questions philosophiques pour aller plus loin

Voici quelques questions ouvertes inspirées du spectacle, qui peuvent servir de base à des ateliers de discussion philosophique avec les enfants :

- Qu'est-ce que ça veut dire créer quelque chose ?
- Est-ce qu'on a toujours besoin d'être utile quand on crée ?
- Est-ce que toutes les couleurs sont aussi importantes ?
- Que fait-on quand ça ne marche pas ?
- Est-ce qu'une erreur peut être belle ?
- C'est quoi, une émotion qu'on ne comprend pas ?
- Si toi aussi tu pouvais créer une planète... elle ressemblerait à quoi ?
- Qu'est-ce que tu garderais de la Terre ? Qu'est-ce que tu laisserais ?

---

## Balados: Les prochains humains



---

## La compagnie

Fondé en 1991, le Théâtre Incliné crée des œuvres visuelles uniques qui voyagent en Europe, en Asie et ailleurs. Sous la direction artistique de José Babin, accompagnée d'Alain Lavallée, la compagnie développe un théâtre d'image poétique où matière, corps, lumière, vidéo et musique s'entrelacent.

Reconnue pour son innovation scénique et sa recherche sur la marionnette contemporaine – notamment sa technique de manipulation de marionnettes morcelées, inspirée d'Étienne Decroux – la compagnie a marqué le paysage théâtral québécois et international.

---

## Contact

Pour plus d'information sur les tarifs des ateliers contacter nous à : [diffusion@theatreincline.ca](mailto:diffusion@theatreincline.ca)

Adresse: Théâtre Incliné, 397, boulevard des Prairies, #413, Laval (Québec) H7N 2W6

Téléphone: 450 682-7223

Siteweb: [www.theatreincline.ca](http://www.theatreincline.ca)