

# Un été bien rempli

Inscriptions 2026



Camps de jour offerts  
par la Ville de Laval





# Inscriptions en ligne

[amilia.com](http://amilia.com)

## 1 Créez votre compte en ligne

(si vous ne l'avez jamais fait)

Créez votre compte à l'avance, car vous devez avoir créé tous les membres de votre famille avant l'inscription. Les fiches santé et autorisations parentales pour vos enfants seront remplies en cours d'inscription et ne peuvent être faites à l'avance.

### Camps de jour Ayez en main:

- 1 Numéro d'assurance sociale (NAS) du payeur (pour le relevé 24)
- 2 Adresse courriel pour la confirmation et le reçu d'inscription

### Besoin d'aide?

- **En ligne**  
Camps de jour réguliers,  
Volet intégration et Campgourou  
[campsdejour.laval.ca](http://campsdejour.laval.ca)
- **Au téléphone**  
Camps de jour réguliers,  
Volet intégration et Campgourou  
450 662-5000  
(à compter du 31 mars, du lundi au vendredi, de 7 h à 21 h)

### Besoin d'un ordinateur?

Rendez-vous à la bibliothèque de votre quartier.

## 2 Inscrivez-vous en ligne

**Volet intégration et Campgourou**  
(pour enfants vivant avec un handicap)  
Voir page 11

En cours depuis le **4 février**

**Camps de jour réguliers**  
À compter du **15 avril**, à midi

### Rabais familial\*

Camps de jour réguliers,  
Volet intégration et Campgourou

Rabais de 10% offert au 2<sup>e</sup> enfant; rabais de 50% offert aux enfants suivants. Rabais applicables si les enfants d'une même famille sont inscrits lors de la même transaction pour les mêmes semaines.

\* À l'exception des inscriptions pour le Volet intégration ou le Campgourou, pour lesquels le rabais sera appliqué par l'équipe de gestion des camps de jour une fois l'inscription effectuée.

### Modes de paiement

- **En ligne**  
Ajoutez une carte de crédit (Visa ou Mastercard) à votre compte en ligne.
- **En personne**  
Cliquez sur l'option « Payer hors ligne »  
Sur rendez-vous seulement  
450 662-5000

Vous disposez d'un délai de deux jours ouvrables suivant votre inscription pour faire le paiement. Après ce délai, celle-ci sera annulée.

### Versements égaux possibles

Camps de jour réguliers,  
Volet intégration et Campgourou  
Deux versements : au moment de l'inscription et le 3 juin.



# Inscriptions en ligne (suite)

[amilia.com](http://amilia.com)

## Annulation, remboursement et modification

Toute demande d'annulation ou de modification à votre inscription doit être faite par écrit au moins cinq jours ouvrables avant le début de l'activité (semaine de camp).

Veillez prendre note que des frais d'administration de 19\$ par semaine de camp de jour seront exigés pour toute annulation.

Aucun remboursement ne sera fait après le début de l'activité.

Un remboursement intégral sera effectué en cas d'annulation de l'activité par la Ville.

## Comment faire?

Camps de jour, Volet intégration et Campgourou

**Par courriel**

[bic.campdejour@laval.ca](mailto:bic.campdejour@laval.ca)

## Liste d'attente pour le Campgourou

L'inscription au Campgourou et au Volet intégration a débuté le 4 février en raison du processus d'évaluation des besoins de chaque enfant. Chaque inscription est enregistrée sur une liste d'attente. D'ici le début des inscriptions aux camps de jour réguliers, les semaines seront confirmées dans votre compte. Les places seront attribuées selon l'ordre d'inscription en ligne.



La Ville se réserve le droit d'apporter des modifications à son offre de services sans préavis.

# Camps de jour

Réguliers, Volet intégration  
et Campgourou



## Coup d'œil sur la formation de notre équipe d'animation

Les animateurs et animatrices des camps de jour lavallois sont tous certifiés par le programme DAFA (diplôme d'aptitude aux fonctions d'animateur), une certification qui rassure!

### Certification obligatoire pour tout le personnel de camp de jour :

- Diplôme d'aptitude aux fonctions d'animateur (DAFA) :
  - 28 heures de formation théorique;
  - 32 heures de formation pratique.
- Tout le personnel reçoit une formation RCR/DEA (réanimation cardiorespiratoire/défiibrillateur externe automatisé) qui est mise à jour aux 3 ans;
- Plus de 20 heures de formations complémentaires en animation, en service à la clientèle, en clientèles particulières et en techniques d'intervention.

La Ville de Laval adhère aux normes de l'Association des camps du Québec (ACQ) : moniteurs formés en animation et en premiers soins.



Tous les camps « sautent à pieds joints » dans le programme Tremplin Santé, qui propose des idées pour faire bouger les enfants et les inciter à manger sainement. Inspirez-vous à [tremplinsante.ca](http://tremplinsante.ca).

# Informations générales

Du 29 juin au 14 août, du lundi au vendredi

Pour les 6 à 12 ans<sup>1</sup> (sauf pour le Campgourou, de 6 à 17 ans)

## Le Royaume de Valcampia

Le Royaume de **Valcampia** est un lieu merveilleux où les habitants vivent dans la joie, le rire et l'imaginaire. Chaque été, ils rêvent tous de la **Grande Fête du Val**, un moment magique où les jeux, les spectacles et les histoires illuminent le royaume.

Mais un soir, **une tempête magique** traversa le ciel étoilé, dispersant **7 plumes enchantées**, chacune porteuse d'une énergie essentielle à la fête. Sans elles, la célébration ne peut avoir lieu.

Heureusement, les campeurs sont là! Guidés par le Roi ou la Reine, le sage Mage Archimédis et le pétillant Messenger du Val partent en quête pour retrouver ces plumes, semaine après semaine.

## Thématiques hebdomadaires

Semaine	Dates	Thème
1	Du 29 juin au 3 juillet	Chevaliers du Val
2	Du 6 au 10 juillet	Fées de la forêt
3	Du 13 au 17 juillet	Savants étoilés
4	Du 20 au 24 juillet	Givre enchanté
5	Du 27 au 31 juillet	Ombres mystérieuses
6	Du 3 au 7 août	Pirates des brumes
7	Du 10 au 14 août	Dragons du crépuscule

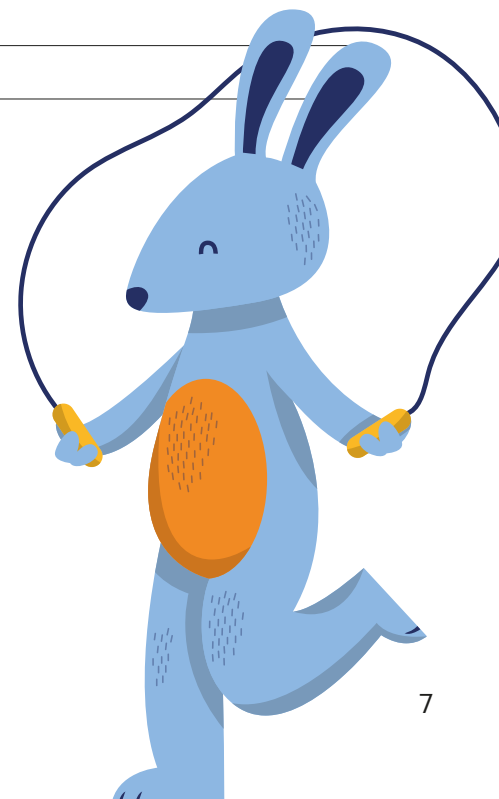
## Coût par semaine<sup>2</sup>

- **Camps de jour, Volet intégration et Campgourou**  
Semaine régulière ..... 110 \$
- **Halte-garderie**, de 7 h à 9 h et de 16 h à 18 h  
Semaine régulière ..... 43 \$  
Dépannage occasionnel – tarif à la journée ..... 11 \$

Après 18 h, des frais de 6 \$ par tranche entamée de 15 minutes sont facturés aux retardataires.

<sup>1</sup> En date du 30 septembre.

<sup>2</sup> Tous les coûts précédemment mentionnés sont payables directement dans votre compte.



## Trousse du campeur

**Chaque jour**, votre enfant doit porter des vêtements et des chaussures qui lui permettent de faire des activités sportives et récréatives. **Il doit apporter :**

### Camps réguliers

- Maillot de bain
- Veste de flottaison individuelle homologuée par Transports Canada (s'il ne sait pas nager)
- Serviette
- Casquette
- Crème solaire
- Bouteille d'eau
- Lunch froid
- Deux collations

### Campgourou et Volet intégration



- Vêtements de rechange
- Serviette humide (dans un sac en plastique, dans la boîte à lunch)
- Tout outil nécessaire à la participation/compréhension de l'enfant

**Le tout identifié au nom de votre enfant.**

## Informations aux parents

Consultez le *Guide des parents* à [campsdejour.laval.ca](http://campsdejour.laval.ca) et les consignes à suivre pour assurer un séjour agréable à votre enfant.

Lisez le calendrier reçu le vendredi par courriel pour connaître les activités de la semaine.

Si un enfant perturbe de façon inacceptable le bon déroulement des activités ou l'harmonie du groupe, les parents ou les tuteurs en seront avisés. L'accès au camp pourrait lui être refusé.

Visionnez la vidéo informative qui sera diffusée sur le site Web à la mi-juin. Celle-ci contient une panoplie d'informations importantes sur le déroulement de la saison estivale 2026.

Pour le Volet intégration et le Campgourou, les parents recevront un appel téléphonique de la part du personnel afin de vérifier les informations contenues dans la fiche médicale ainsi que le formulaire de l'enfant.



# Camps dans mon secteur

## Secteur 1 | Duvernay – Saint-François – Saint-Vincent-de-Paul

Camps de jour		N <sup>bre</sup> de places
Fleur-Soleil	École Fleur-Soleil – 8585, rue de l'Église, Saint-François	144
Val-des-Ruisseaux	École Val-des-Ruisseaux - 650, avenue des Pélicans, Duvernay-Est	144

## Secteur 2 | Laval-des-Rapides – Pont-Viau – Renaud-Coursol

Camps de jour		N <sup>bre</sup> de places
De la Cime	École de la Cime – 445, rue de Chartres, Pont-Viau	144

## Secteur 3 | Chomedey

Camps de jour		N <sup>bre</sup> de places
Le Tandem	École Le Tandem, édifice 2 - 1595, rue du Couvent, Chomedey	144
De l'Avenir	École de l'Avenir - 5055, chemin du Souvenir, Chomedey	144

## Secteur 4 | Fabreville-Ouest – Laval-Ouest – Sainte-Dorothée

Camps de jour		N <sup>bre</sup> de places
L'Orée-des-Bois	École l'Orée-des-Bois, édifice 2 - 1100, 37 <sup>e</sup> Avenue, Fabreville	144
Jean-Lemonde	École Jean-Lemonde – 400, boulevard Sainte-Dorothée, Sainte-Dorothée	144
Saint-François	École Saint-François - 530, rue Huberdeau, Sainte-Dorothée	144

## Secteur 5 | Fabreville-Est – Sainte-Rose

Camps de jour		N <sup>bre</sup> de places
Équinoxe	École de l'Équinoxe - 2949, boulevard de la Renaissance, Sainte-Rose	144
Marc-Aurèle-Fortin	École Marc-Aurèle-Fortin - 3225, rue Christiane, Fabreville	144

## Secteur 6 | Auteuil – Vimont

Camps de jour		N <sup>bre</sup> de places
Du Boisé	École du Boisé – 4, rue de la Plage-Venise, Auteuil	144
Odyssée-des-Jeunes	École l'Odyssée-des-Jeunes – 4600, rue Cyrille-Delage, Auteuil	144

## Des camps complémentaires pour un été bien rempli!

En plus des camps de jour municipaux, plusieurs organismes partenaires offrent une programmation variée qui enrichit l'expérience estivale des jeunes. Leur offre vient compléter celle de la Ville et permet d'accueillir encore plus d'enfants. Certains proposent même une 8<sup>e</sup> semaine de camp, facilitant ainsi la conciliation travail-famille avant la rentrée scolaire.

# Campgourou et Volet intégration

Camps de jour



# Campgourou et Volet intégration

[amilia.com](http://amilia.com)

Le **Campgourou** est un camp spécialisé offert aux jeunes de **6 à 17 ans** (au 30 septembre de l'année en cours) vivant avec un handicap. Les jeunes **doivent être en mesure** de participer, dans les limites de leurs capacités, aux activités de loisirs adaptées à leur groupe.

Chaque enfant est pris en charge et accueilli par du personnel formé principalement en animation qui reçoit des formations complémentaires afin d'assurer sa sécurité et de lui faire vivre une expérience de qualité. Le Campgourou est un lieu d'animation et de divertissement où chacun peut s'épanouir et avoir du plaisir.

Le **Volet intégration** de la Ville de Laval offre un accompagnement adapté aux jeunes de 6 à 12 ans (au 30 septembre de l'année en cours) vivant avec un handicap ou ayant des besoins particuliers, afin de faciliter leur participation au camp de jour régulier.

Ces jeunes **doivent être en mesure** de suivre l'ensemble des activités d'un groupe de camp de jour régulier de 12 enfants, mais nécessitent un accompagnateur pour certains aspects tels que : l'aide technique, l'hygiène, l'alimentation, la santé, la gestion des émotions, la communication des besoins, la relation avec les pairs, la participation aux activités de groupe, la compréhension et/ou le respect des consignes.

Le Volet intégration du camp de jour régulier se veut une expérience enrichissante pour l'ensemble des jeunes du camp de jour.

Pour toute l'information sur la liste d'attente, référez-vous au paragraphe intitulé « Liste d'attente pour le Campgourou », de la section « Inscriptions en ligne », à la page 4.

## Renseignements aux parents

### • Transport

Les parents et les tuteurs sont responsables du transport de leur enfant.

### • Transport adapté

Si votre enfant a un dossier existant au Service de transport adapté de la Société de transport de Laval (STL), vous devez présenter votre demande le plus rapidement possible.

Si votre enfant n'a pas de dossier, vous devez entreprendre la démarche pour permettre de déposer une demande en vue d'une analyse du comité.

Renseignements : [stl.laval.qc.ca](http://stl.laval.qc.ca) ou  
450 688-6520 (demande d'admission)  
450 973-3111 (réservation, annulation, confirmation de déplacement)

### • Évaluation des besoins de votre enfant et comportements inappropriés

Dans l'éventualité où l'enfant démontrerait des gestes jugés dangereux (morsure, etc.), témoignant qu'il n'est pas en mesure de s'intégrer aux activités régulières de son groupe, ou des gestes qui portent atteinte à l'intégrité d'un employé du camp, l'administration en informera les parents. De même, si elle en vient à la conclusion que les besoins et capacités de l'enfant vont au-delà des mécanismes d'accueil, des services et des ressources mis en place par la Ville, l'administration pourrait se retrouver dans l'obligation de refuser l'accès au Volet intégration ou au Campgourou à cet enfant pendant un nombre de jours déterminé ou la saison complète.



