

## 21. BUNGALOW À TOIT CISEAU

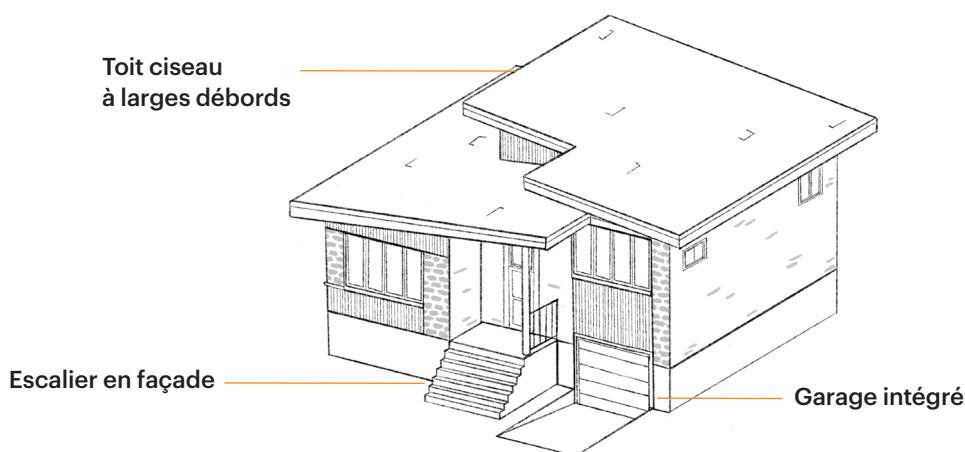
### Historique

Issu du style Prairie mais aussi de certains modèles de maisons californiennes, comme la ranch house, le bungalow nord-américain d'après-guerre s'est popularisé à travers tout le continent à la faveur du *baby-boom*, du développement de la banlieue, de l'accès plus facile à la propriété et de la popularité de l'automobile. En effet, le bungalow conçu pour la famille nucléaire désireuse d'avoir son propre terrain et sa maison de plain-pied dotée d'un garage a fait fureur dans les années 1950 et 1960. La popularité du bungalow est telle qu'il devient un véritable produit de consommation fabriqué en série. Cette maison unifamiliale apparaît comme la reine de la banlieue et le symbole du rêve américain.

Il existe donc plusieurs modèles de bungalow selon que l'on modifie l'orientation et la pente du toit, les composantes architecturales ainsi que les matériaux utilisés. Le territoire lavallois a vécu une importante phase d'expansion au cours de ces décennies. Compte tenu de la popularité de ce type de bâtiment à l'époque, plusieurs quartiers résidentiels se sont développés en exploitant différentes variantes du bungalow.

On trouve des bungalows à toit ciseau à plusieurs endroits sur le territoire de Laval. Ils sont entre autres concentrés dans l'ensemble bâti d'intérêt particulier de l'avenue du Crochet.

### Composantes principales



### Caractéristiques distinctives

- Plan rectangulaire comportant parfois un décroché en façade;
- Un toit à deux versants à pente faible (moins de 45 degrés) avec la ligne faîtière perpendiculaire à la rue. Les pans de toiture n'arrivent pas à la même hauteur au niveau du faîte et se croisent « en ciseau ». Les débords de toiture sont importants;
- Bâtiment généralement d'un étage avec soubassement surélevé, parfois apparent en pierre ou en béton;
- Maison à paliers multiples. La partie de plain-pied est à la même hauteur que l'entrée centrale tandis que l'autre moitié comporte deux niveaux décalés d'un demi-étage par rapport à l'entrée;
- Composition misant sur les lignes horizontales (bandeaux, débords de toiture, etc.);
- Disposition asymétrique des ouvertures en façade, qui sont de grandes dimensions;
- Escalier en façade, entrée protégée par le prolongement du toit ou par une marquise;
- Matériaux de revêtement multiples combinant de la maçonnerie de brique et de pierre naturelle ou artificielle en façade principale et souvent de la brique sur les faces secondaires. Certains éléments architecturaux sont mis en valeur par l'utilisation de parements légers (vinyle, bois, aluminium, etc.);
- Présence possible d'un garage intégré au bâtiment à même la fondation, en dépression ou non;
- Peu ou pas d'ornementation.

## 21. BUNGALOW À TOIT CISEAU

### Conseils de rénovation patrimoniale

#### 1. Toiture

- |     |  |
|-----|--|
| 1.1 | Préserver la forme du toit à quatre versants et la pente d'origine faible.                                       |
| 1.2 | Conserver les détails particuliers lorsque présents comme une lucarne en façade et de larges débords de toiture. |
| 1.3 | Respecter le style de revêtement de la toiture dans le cas d'un remplacement.                                    |

#### 2. Revêtements muraux

- |     |   |
|-----|---|
| 2.1 | Entretien des revêtements d'origine afin d'éviter d'avoir à les remplacer, surtout en ce qui concerne la brique et la pierre naturelle. |
| 2.2 | Respecter la composition et le style des revêtements des murs extérieurs dans le cas d'un remplacement, surtout sur la façade avant.    |

#### 3. Portes et fenêtres

- |     |   |
|-----|---|
| 3.1 | Entretien des portes et fenêtres d'origine afin d'éviter d'avoir à les remplacer.   |
| 3.2 | Respecter le style, la disposition et les dimensions des ouvertures pour les portes et fenêtres qui forment souvent une composition symétrique en façade. |
| 3.3 | Conserver les détails particuliers lorsque présents, comme une lucarne, des fenêtres en baie ou des linteaux en béton moulé.                              |
| 3.4 | Consulter un architecte pour des modifications importantes.   |

## 21. BUNGALOW À TOIT CISEAU

### Conseils de rénovation patrimoniale (suite)

#### 4. Éléments en saillie

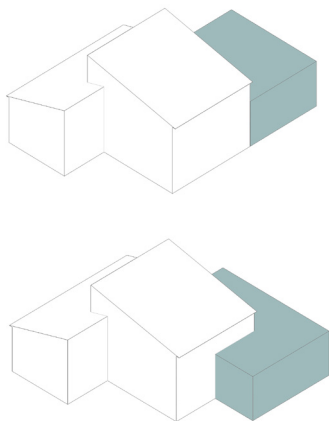
- |     |   |
|-----|---|
| 4.1 | Entretien des éléments d'origine afin d'éviter d'avoir à les remplacer.                                     |
| 4.2 | Conserver les éléments en saillie comme les perrons ou galeries et les escaliers dans leur style d'origine. |



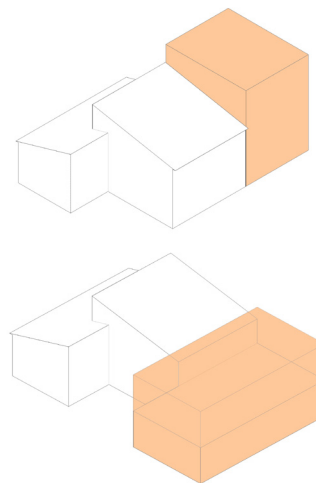
## 21. BUNGALOW À TOIT CISEAU

### Conseils de rénovation patrimoniale (suite)

#### 5. Agrandissements



✓ À favoriser



✗ À éviter

- |     |  |
|-----|--|
| 5.1 | Mettre en valeur le corps principal du bâtiment en planifiant une annexe de taille inférieure.   |
| 5.2 | Conserver l'intégrité de la façade principale en évitant tout agrandissement avant.  |
| 5.3 | Privilégier plutôt les agrandissements en façade arrière, le moins visible possible de la rue.   |
| 5.4 | Viser une cohérence et une harmonie en utilisant pour l'agrandissement les caractéristiques architecturales du corps principal (forme et pente du toit, matériaux de revêtements, ouvertures, etc.). |
| 5.5 | Consulter un architecte pour des modifications importantes.  |



Il est important de noter que des règles s'appliquent à tout projet d'agrandissement et qu'il vous faut vous assurer de la conformité de votre projet aux normes en vigueur. Notez aussi qu'il est obligatoire d'obtenir un permis avant de lancer les travaux d'agrandissement de votre habitation.

Par ailleurs, avant de déposer votre demande de permis, il est nécessaire de vérifier la réglementation applicable à votre propriété en consultant l'outil [Info-règlements](#) ou en contactant la Ville à travers la section Mon Dossier du site web ou en appelant au 311.