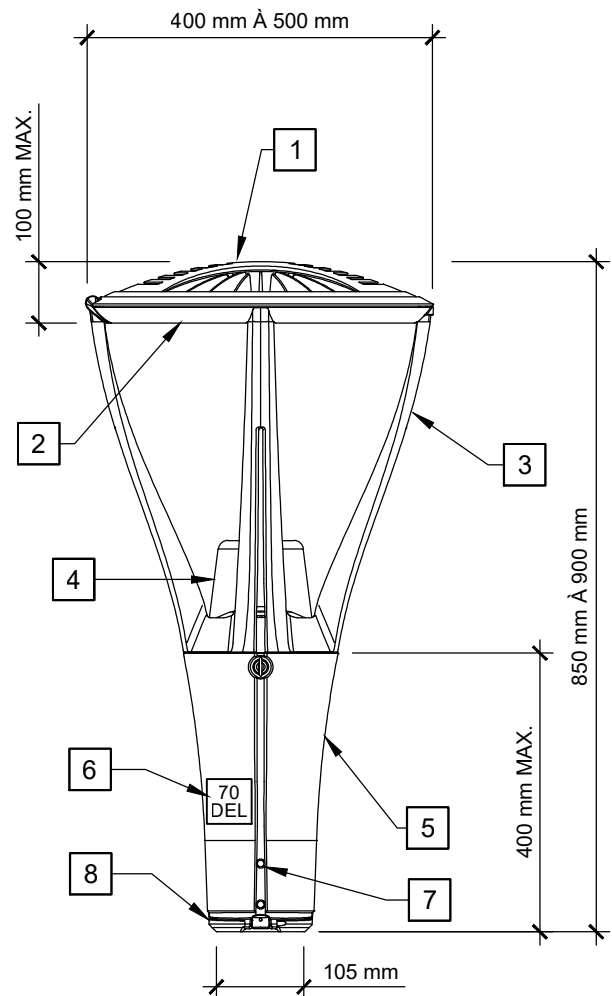


NOTES :

- LA CONSTRUCTION DU LUMINAIRE (EMBASE, BRAS ET CHAPEAU) DOIT ÊTRE EN ALLIAGE D'ALUMINIUM
- TOUTE LA QUINCAILLERIE DOIT ÊTRE EN ACIER INOXYDABLE
- CERTIFIÉ CSA C22.2 NO 250.0 ET C22.2 NO 250.13
- FINI POUVRE DE POLYESTER THERMODURCISSABLE

- 1 CHAPEAU PLAT OU LÉGÈREMENT BOMBÉ. LE DESSUS DU LUMINAIRE PEUT ÊTRE LISSE OU AVEC LE DISSIPATEUR THERMIQUE EXPOSÉ
- 2 SOURCE LUMINEUSE À DEL AVEC LENTILLE PLATE EN VERRE
- 3 QUATRE (4) BRAS VERTICAUX LÉGÈREMENT COURBÉS
- 4 RÉCEPTACLE À 7 CONTACTS C/A COUVERCLE POUR LIMITER LA LUMIÈRE DU LUMINAIRE DANS LA LENTILLE DE LA CELLULE PHOTOÉLECTRIQUE
- 5 COMPARTIMENT DU RÉGULATEUR DANS L'EMBASE DU LUMINAIRE, AVEC ACCÈS PAR VIS À SIX PANS CREUX
- 6 AUTOCOLLANT INDIQUANT LE TYPE ET LA PUISSANCE DE LA SOURCE, INSTALLÉ DU CÔTÉ RUE
- 7 VIS DE BLOCAGE
- 8 SUPPORT DE LUMINAIRE QUI DOIT S'INSÉRER SUR UN FÛT CONIQUE OÙ SUR UN TENON DE 102mm (4po) DIA. EXTÉRIEUR



SERVICE DE L'INGÉNIERIE

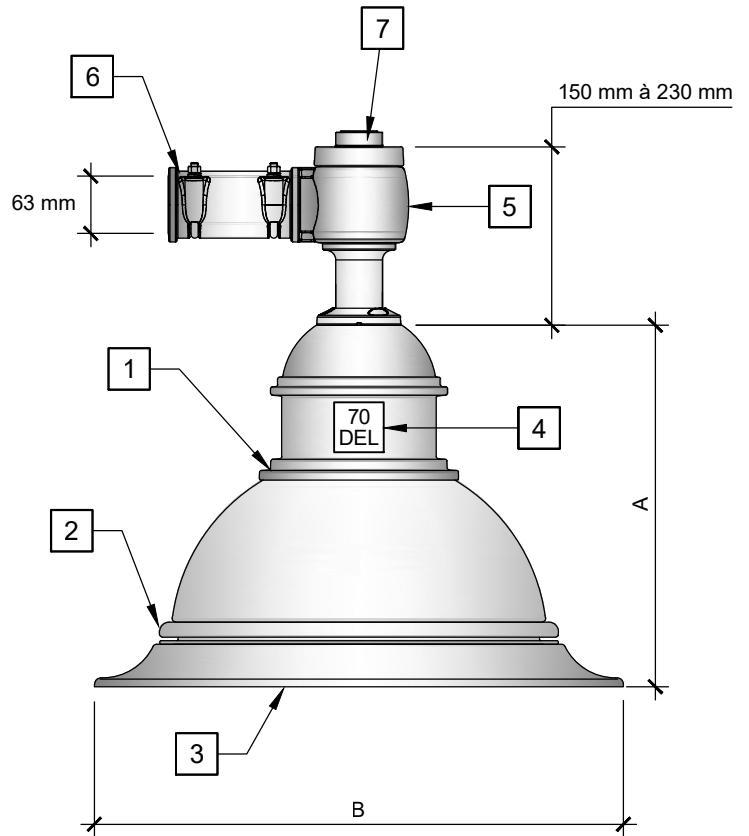
LUMINAIRE URBAIN

Echelle	Date	Numéro du dessin normalisé	Révision
AUCUNE	2019-08-14	EC-1101	0

NOTES :

- TOUTE LA QUINCAILLERIE DOIT ÊTRE EN ACIER INOXYDABLE
- CERTIFIÉ CSA C22.2 NO 250.0 ET C22.2 NO 250.13
- FINI POUVRE DE POLYESTER THERMODURCISSABLE

- 1** BOÎTIER DU LUMINAIRE EN ALUMINIUM EXTRUDÉ, EN FORME DE CLOCHE COURBÉE CONVEXE, AVEC UN PETIT ABAT-JOUR COURBÉ CONCAVE
- 2** LOQUET BASCULANT POUR ACCÈS SANS OUTIL AUX COMPOSANTES
- 3** SOURCE LUMINEUSE À DEL AVEC LENTILLE PLATE EN VERRE
- 4** AUTOCOLLANT INDIQUANT LE TYPE ET LA PUISSANCE DE LA SOURCE, INSTALLÉ DU CÔTÉ RUE
- 5** ADAPTEUR DÉCORATIF DE MONTAGE LATÉRAL EN ALUMINIUM MOULÉ, ASSEMBLÉ MÉCANIQUEMENT AU LUMINAIRE
- 6** SUPPOT DE LUMINAIRE QUI DOIT S'INSÉRER SUR UN TENON LATÉRAL DE 60,3mm (2-3/8po) DIA. EXTÉRIEUR. COLLIER(S) DE SERRAGE PERMETTANT DE FIXER LE LUMINAIRE À LA CONSOLE ET PERMETTANT UN AJUSTEMENT DE L'ANGLE JUSQU'À 5°
- 7** RÉCEPTACLE À 7 CONTACTS INSTALLÉ SUR LE DESSUS DE L'ADAPTEUR DE MONTAGE LATÉRAL



DIMENSIONS

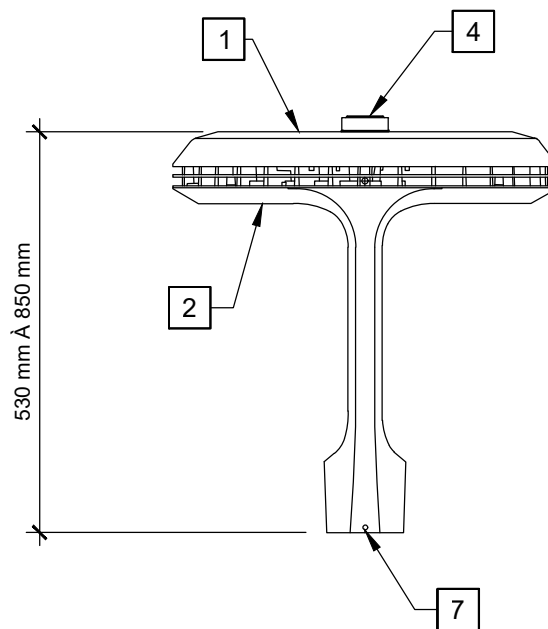
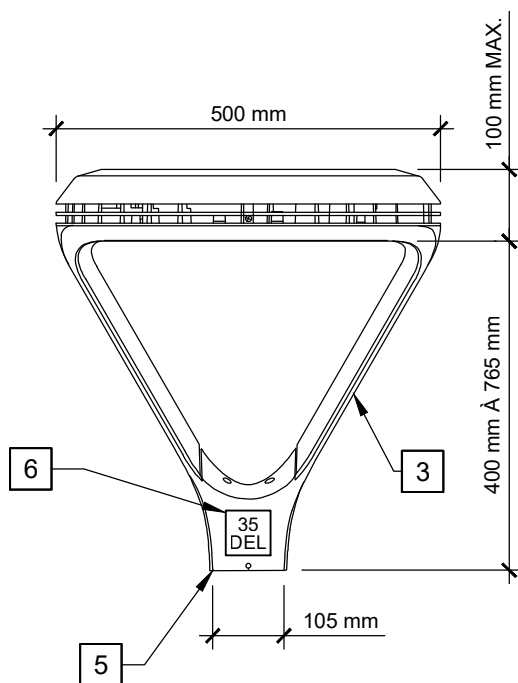
	PETIT (PIÉTON)	GRAND (RUE)
A	300 mm à 390 mm	470 mm à 530 mm
B	400 mm à 530 mm	690 mm à 730 mm



SERVICE DE L'INGÉNIERIE

LUMINAIRE CLOCHE SUSPENDUE

Échelle	Date	Numéro du dessin normalisé	Révision
AUCUNE	2019-08-27	EC-1102	0



- | | |
|---|---|
| <p>1 CHAPEAU PLAT OU LÉGÈREMENT BOMBÉ. LE DESSUS DU LUMINAIRE PEUT ÊTRE LISSE OU AVEC LE DISSIPATEUR THERMIQUE EXPOSÉ</p> <p>2 SOURCE LUMINEUSE À DEL AVEC LENTILLE PLATE EN VERRE</p> <p>3 DEUX (2) BRAS VERTICAUX DROITS</p> <p>4 RÉCEPTACLE À 7 CONTACTS</p> | <p>5 SUPPORT DE LUMINAIRE QUI DOIT S'INSÉRER SUR UN FÛT CONIQUE OÙ SUR UN TENON DE 102mm (4po) DIA. EXTÉRIEUR</p> <p>6 AUTOCOLLANT INDICANT LE TYPE ET LA PUISSANCE DE LA SOURCE, INSTALLÉ DU CÔTÉ RUE</p> <p>7 VIS DE BLOCAGE</p> |
|---|---|

NOTES :

- LA CONSTRUCTION DU LUMINAIRE (EMBASE, BRAS ET CHAPEAU) DOIT ÊTRE EN ALLIAGE D'ALUMINIUM
- TOUTE LA QUINCAILLERIE DOIT ÊTRE EN ACIER INOXYDABLE
- CERTIFIÉ CSA C22.2 NO 250.0 ET C22.2 NO 250.13
- FINI POUDDRE DE POLYESTER THERMODURCISSABLE

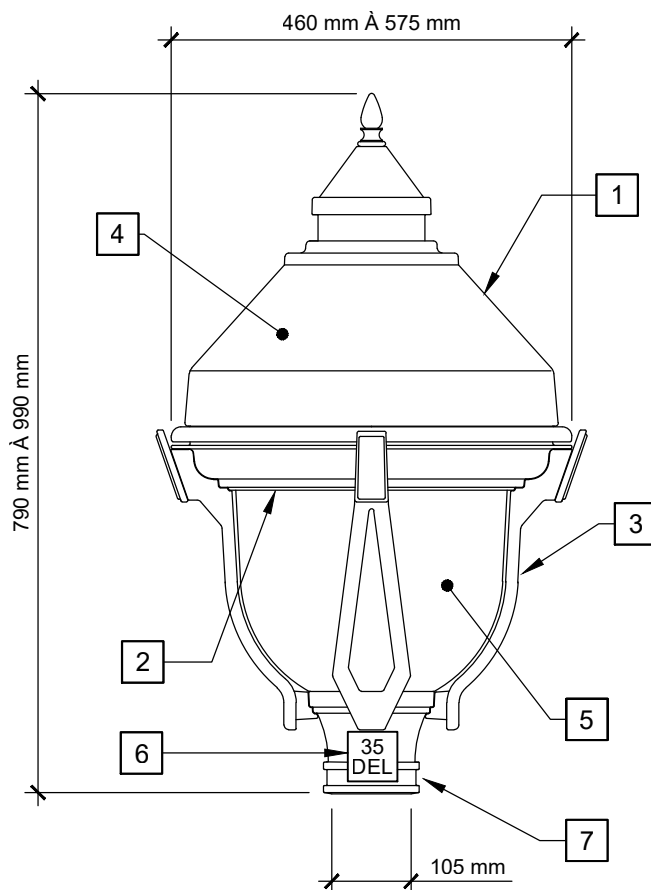


SERVICE DE L'INGÉNIERIE

LUMINAIRE ÉVOLUTION

Échelle	Date	Numéro du dessin normalisé	Révision
1:10	2019-08-30	EC-1103	00

- 1 CHAPEAU ROND ET CONIQUE, SURMONTÉ D'UN FLEURON DÉCORATIF
- 2 SOURCE LUMINEUSE À DEL ET LENTILLE OPTIQUE SOUS LE CHAPEAU
- 3 QUATRE (4) BRAS VERTICAUX COURBÉS AVEC DES MOTIFS ARCHITECTURAUX
- 4 ESPACE LIBRE À L'INTÉRIEUR DU CHAPEAU POUR Y INSTALLER UN MODULE DE CONTRÔLE INTELLIGENT DE L'ÉCLAIRAGE (DIMENSIONS APPROXIMATIVES DE 150mm x 75mm x 50mm)
- 5 GLOBE PRISMATIQUE (VASQUE) EN ACRYLIQUE COMBLANT TOUT L'ESPACE ENTRE LE CHAPEAU ET LES BRAS
- 6 AUTOCOLLANT INDIQUANT LE TYPE ET LA PUISSANCE DE LA SOURCE, INSTALLÉ DU CÔTÉ RUE
- 7 SUPPORT DE LUMINAIRE QUI DOIT S'INSÉRER SUR UN FÛT CONIQUE OÙ SUR UN TENON DE 102mm (4po) DIA. EXTÉRIEUR C/A VIS DE BLOCAGE



NOTES :

- LA CONSTRUCTION DU LUMINAIRE (EMBASE, BRAS ET CHAPEAU) DOIT ÊTRE EN ALLIAGE D'ALUMINIUM
- TOUTE LA QUINCAILLERIE DOIT ÊTRE EN ACIER INOXYDABLE
- CERTIFIÉ CSA C22.2 NO 250.0 ET C22.2 NO 250.13
- FINI POUVRE DE POLYESTER THERMODURCISSABLE



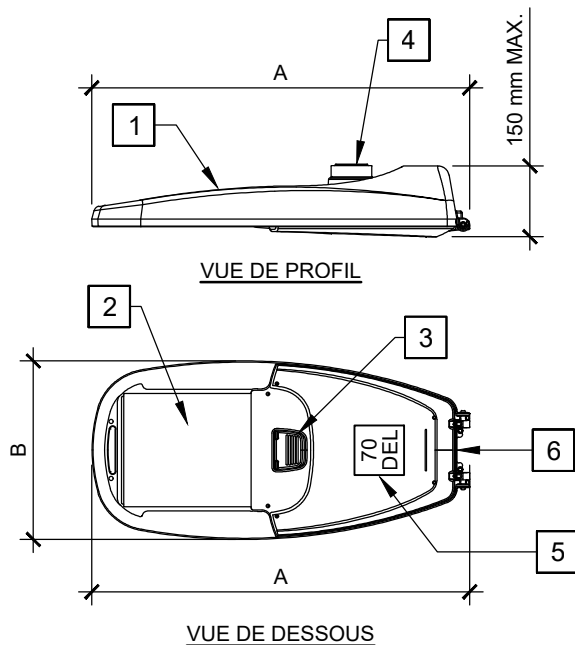
SERVICE DE L'INGÉNIERIE

LUMINAIRE VILLÉGIATURE

Échelle	Date	Numéro du dessin normalisé	Révision
AUCUNE	2019-08-30	EC-1104	00

NOTES :

- TOUTE LA QUINCAILLERIE DOIT ÊTRE EN ACIER INOXYDABLE
- CERTIFIÉ CSA C22.2 NO 250.0 ET C22.2 NO 250.13
- FINI POUVRE DE POLYESTER THERMODURCISSABLE



DIMENSIONS	
A	500 mm À 1000 mm
B	210 mm À 400 mm

- 1** BOÎTIER DU LUMINAIRE EN ALUMINIUM EXTRUDÉ, EN FORME DE TÊTE DE COBRA (EXTRÉMITÉ PLUS LARGE QU'AU NIVEAU DE L'ATTACHE ET ARÊTES LATÉRALES COURBÉES), À PROFIL MINCE ET LÉGÈREMENT EFFILÉ
- 2** SOURCE LUMINEUSE À DEL ET LENTILLE OPTIQUE
- 3** LOQUET POUR ACCÈS SANS OUTIL AUX COMPOSANTES
- 4** RÉCEPTACLE À 7 CONTACTS
- 5** AUTOCOLLANT INDIQUANT LE TYPE ET LA PUISSANCE DE LA SOURCE, VISIBLE À PARTIR DU SOL
- 6** SUPPOT DE LUMINAIRE QUI DOIT S'INSÉRER SUR UN TENON LATÉRAL DE 60,3mm (2-3/8po) DIA. EXTÉRIEUR. COLLIER(S) DE SERRAGE PERMETTANT DE FIXER LE LUMINAIRE À LA CONSOLE ET PERMETTANT UN AJUSTEMENT DE L'ANGLE JUSQU'À 5°



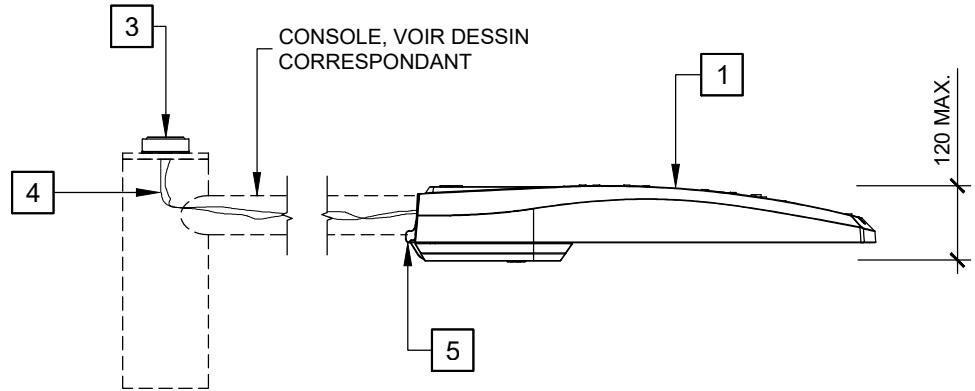
SERVICE DE L'INGÉNIERIE

LUMINAIRE PROFILÉ

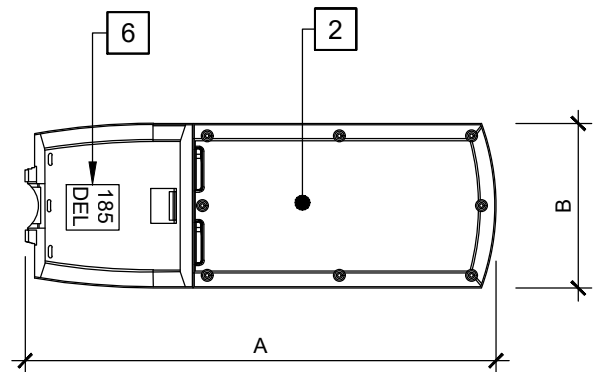
Échelle	Date	Numéro du dessin normalisé	Révision
AUCUNE	14-08-2019	EC-1201	0

NOTES :

- TOUTE LA QUINCAILLERIE DOIT ÊTRE EN ACIER INOXYDABLE
- CERTIFIER CSA C22.2 No 260-13.
- FINI POUVRE DE POLYESTER THERMODURCISSABLE.



VUE DE PROFIL



VUE EN PLAN

- 1 BOÎTIER DU LUMINAIRE EN ALUMINIUM MOULÉ, DE FORME RECTANGULAIRE AVEC DES ARRÊTES DROITES, À PROFIL MINCE AVEC UN CHAPEAU LISSE
- 2 SOURCE LUMINEUSE À DEL ET LENTILLE OPTIQUE
- 3 RÉCEPTACLE À 7 CONTACTS INSTALLÉ SUR LE DESSUS DU CAPUCHON DE LA CONSOLE (UN RÉCEPTACLE POUR LES DEUX LUMINAIRES DANS LE CAS D'UN LAMPADAIRE DOUBLE)
- 4 INSTALLER LE CÂBLAGE DE CONTRÔLE À L'INTÉRIEUR DE LA CONSOLE, SANS ÉPISURE
- 5 SUPPORT DE LUMINAIRE QUI DOIT S'INSÉRER SUR UN TENON LATÉRAL DE 60,3mm (2-3/8po) DIA. EXTÉRIEUR. COLLIER(S) DE SERRAGE PERMETTANT DE FIXER LE LUMINAIRE À LA CONSOLE ET PERMETTANT UN AJUSTEMENT DE L'ANGLE JUSQU'À 5°
- 6 AUTOCOLLANT INDIQUANT LE TYPE ET LA PUISSANCE DE LA SOURCE, VISIBLE À PARTIR DU SOL

DIMENSIONS	
A	600 mm À 800 mm
B	200 mm À 450 mm



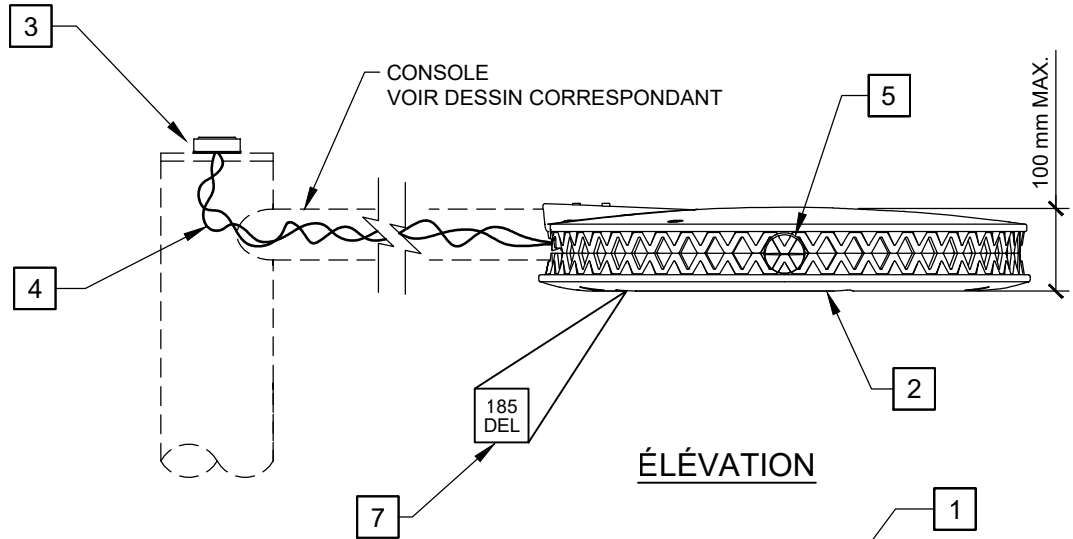
SERVICE DE L'INGÉNIERIE

LUMINAIRE RECTANGULAIRE

Echelle	Date	Numéro du dessin normalisé	Révision
1:10	2019-08-12	EC-1202	00

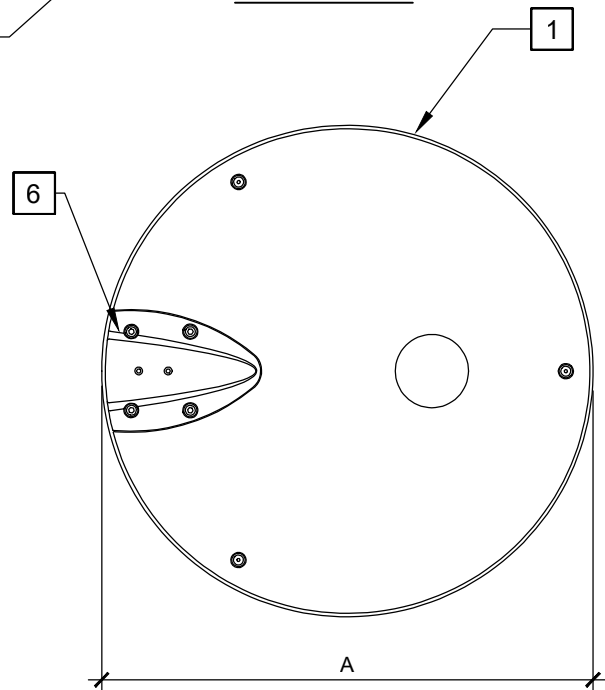
NOTES :

- TOUTE LA QUINCAILLERIE DOIT ÊTRE EN ACIER INOXYDABLE
- CERTIFIÉ CSA C22.2 NO 260-13
- FINI POUVRE DE POLYESTER THERMODURCISSABLE NATUREL BROSSÉ



ÉLEVATION

- 1 BOÎTIER DU LUMINAIRE EN ALUMINIUM MOULÉ, DE FORME RONDE À PROFIL MINCE, AVEC UN CHAPEAU PLAT ET LISSE, ET UN MOTIF DÉCORTIF EN FORME DE LOSANGES SUR LE POURTOUR
- 2 SOURCE LUMINEUSE À DEL AVEC LENTILLE PLATE EN VERRE
- 3 RÉCEPTACLE À 7 CONTACTS INSTALLÉ SUR LE DESSUS DU CAPUCHON DE LA CONSOLE (UN RÉCEPTACLE POUR LES DEUX LUMINAIRES DANS LE CAS D'UN LAMPADAIRE DOUBLE)
- 4 INSTALLER LE CÂBLAGE DE CONTRÔLE À L'INTÉRIEUR DE LA CONSOLE, SANS ÉPISSURE
- 5 DISPOSITIF DE FIXATION DU LUMINAIRE SUR LES CÔTÉS POUR CONSOLE DN-EC-2207
- 6 SUPPORT DE LUMINAIRE QUI DOIT S'INSÉRER SUR UN TENON LATÉRAL DE 60,3mm (2-3/8po) DIA. EXTÉRIEUR. COLLIER(S) DE SERRAGE PERMETTANT DE FIXER LE LUMINAIRE À LA CONSOLE ET PERMETTANT UN AJUSTEMENT DE L'ANGLE JUSQU'À 5°
- 7 AUTOCOLLANT INDICANT LE TYPE ET LA PUISSANCE DE LA SOURCE, VISIBLE À PARTIR DU SOL



VUE EN PLAN

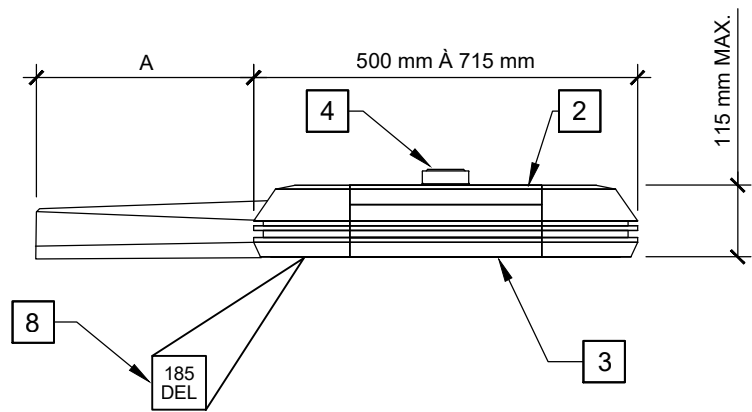
DIMENSIONS		
	PETIT	GRAND
A	500 mm	650 mm



SERVICE DE L'INGÉNIERIE

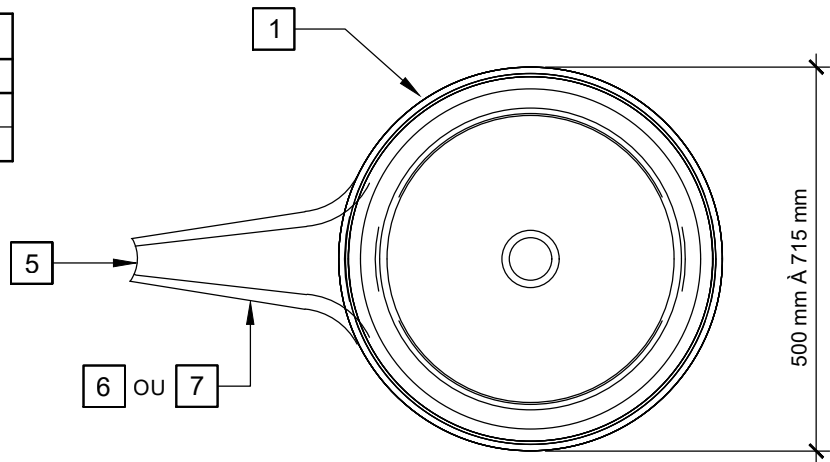
LUMINAIRE CITADIN

Echelle	Date	Numéro du dessin normalisé	Révision
AUCUNE	2019-08-29	EC-1203	0



ÉLÉVATION

DIMENSIONS	
ITEM	A
6	250 mm À 300 mm
7	150 mm MAX.



VUE EN PLAN

- 1 BOÎTIER DU LUMINAIRE EN ALUMINIUM MOULÉ, DE FORME RONDE À PROFIL MINCE
- 2 CHAPEAU PLAT OU LÉGÈREMENT BOMBÉ. LE DESSUS DU LUMINAIRE PEUT ÊTRE LISSE OU AVEC LE DISSIPATEUR THERMIQUE EXPOSÉ
- 3 SOURCE LUMINEUSE À DEL AVEC LENTILLE PLATE EN VERRE
- 4 RÉCEPTACLE À 7 CONTACTS

- 5 SUPPORT DE LUMINAIRE QUI DOIT S'INSÉRER SUR UN TENON LATÉRAL DE 60,3mm (2-3/8po) DIA. EXTÉRIEUR. COLLIER(S) DE SERRAGE PERMETTANT DE FIXER LE LUMINAIRE À LA CONSOLE ET PERMETTANT UN AJUSTEMENT DE L'ANGLE JUSQU'À 5°
- 6 SI REQUIS : ADAPTATEUR POUR MONTAGE SUR BRAS LATÉRAL
- 7 SI REQUIS (LORSQUE LES ITEMS 5 ET 6 NE SONT PAS DISPONIBLES) : BRAS DE MONTAGE AVEC PLAQUE DE FIXATION POUR FÛT ROND DE 140mm DIA. EXT.
- 8 AUTOCOLLANT INDIQUANT LE TYPE ET LA PUISSANCE DE LA SOURCE, VISIBLE À PARTIR DU SOL

NOTES :

- TOUTE LA QUINCAILLERIE DOIT ÊTRE EN ACIER INOXYDABLE
- CERTIFIÉ CSA C22.2 NO 250.0 ET C22.2 NO 250.13
- FINI POUVRE DE POLYESTER THERMODURCISSABLE

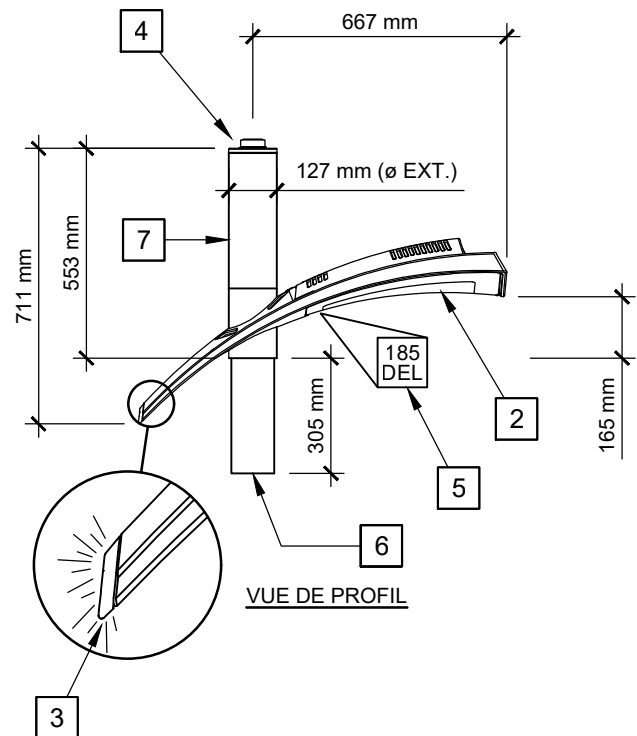


SERVICE DE L'INGÉNIERIE

LUMINAIRE DISQUE LATÉRAL

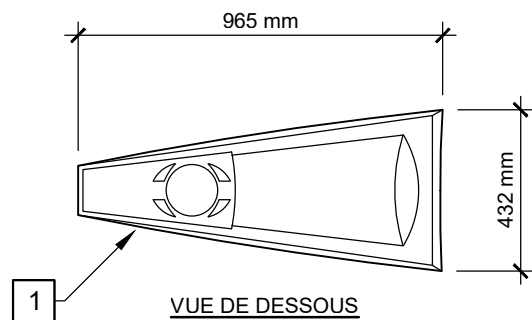
Échelle	Date	Numéro du dessin normalisé	Révision
AUCUNE	2019-08-30	EC-1204	0

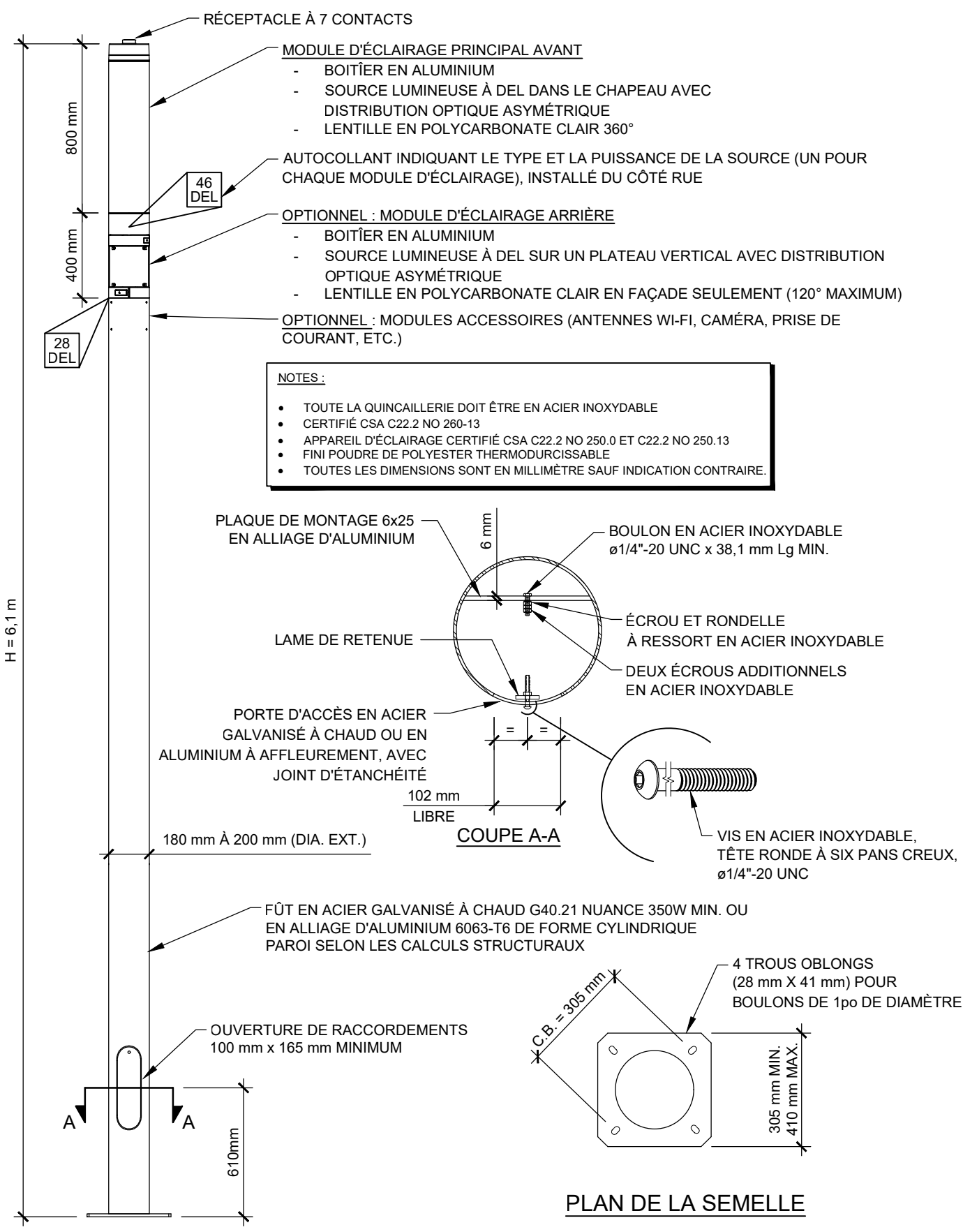
- 1 BOÎTIER DU LUMINAIRE EN ALUMINIUM MOULÉ, DE FORME TRIANGULAIRE CONCAVE, AVEC PROFIL MINCE, COURBÉ ET EFFILÉ
- 2 SOURCE LUMINEUSE À DEL ET LENTILLE OPTIQUE
- 3 DEL DÉCORATIVE DE COULEUR ROUGE
- 4 RÉCEPTACLE À 7 CONTACTS
- 5 AUTOCOLLANT INDIQUANT LE TYPE ET LA PUISSANCE DE LA SOURCE, VISIBLE À PARTIR DU SOL
- 6 TENON DE LA CONSOLE, 114 mm IPS CED 40, PERMETTANT DE S'INSÉRER DANS UN FÛT DE 127 mm Ø EXTÉRIEUR
- 7 TUBE CENTRALE EN ALLIAGE D'ALUMINIUM 6063-T6, DE FORME CYLINDRIQUE DE 127 mm Ø EXTÉRIEUR, AVEC CAPUCHON PLAT.



NOTES :

- TOUTE LA QUINCAILLERIE DOIT ÊTRE EN ACIER INOXYDABLE
- CERTIFIÉ CSA C22.2 NO 250.0 ET C22.2 NO 250.13
- FINI POUDDRE DE POLYESTER THERMODURCISSABLE





H = 6,1 m

800 mm

400 mm

28 DEL

46 DEL

POURTE D'ACCÈS EN ACIER GALVANISÉ À CHAUD OU EN ALUMINIUM À AFFLEUREMENT, AVEC JOINT D'ÉTANCHÉITÉ

102 mm LIBRE

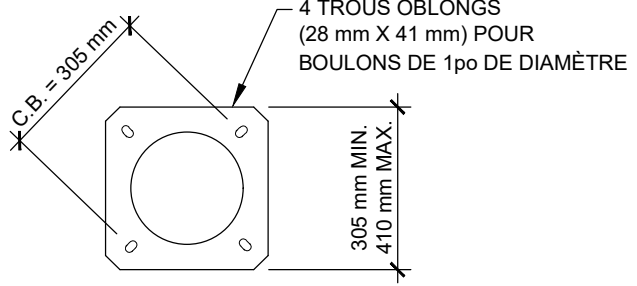
180 mm À 200 mm (DIA. EXT.)

FÛT EN ACIER GALVANISÉ À CHAUD G40.21 NUANCE 350W MIN. OU EN ALLIAGE D'ALUMINIUM 6063-T6 DE FORME CYLINDRIQUE PAROI SELON LES CALCULS STRUCTURAUX

OUVERTURE DE RACCORDEMENTS 100 mm x 165 mm MINIMUM

A

610mm

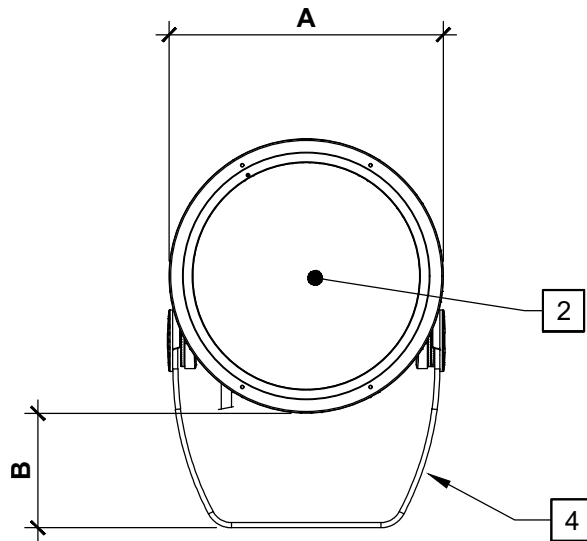


Echelle	Date	Numéro du dessin normalisé	Révision
AUCUNE	2019-11-08	EC-1302	0

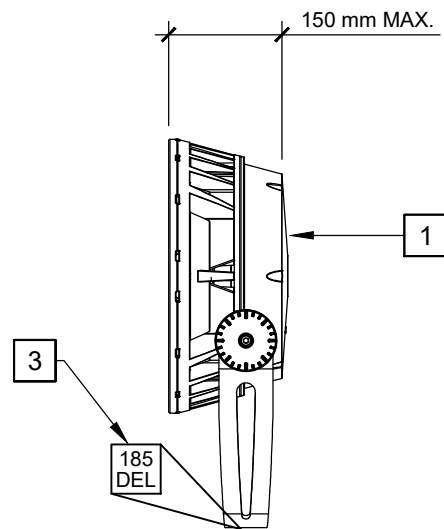
FICHER : U\ING\Acad19\50\DET\INDN-EC-1302_Rev00.dwg

NOTES :

- TOUTE LA QUINCAILLERIE DOIT ÊTRE EN ACIER INOXYDABLE
- CERTIFIÉ CSA C22.2 NO 250.0 ET C22.2 NO 250.13
- FINI POUDDRE DE POLYESTER THERMODURCISSABLE
- LE CONTRÔLE DU LUMINAIRE DOIT SE FAIRE PAR UN CONTRÔLEUR DMX À CHANGEMENT DE COULEUR



VUE DE FACE



VUE DE PROFIL

- 1 BOÎTIER DU LUMINAIRE EN ALUMINIUM MOULÉ, DE FORME RONDE, AVEC UN PROFIL MINCE
- 2 SOURCE LUMINEUSE À DEL RGBW AVEC LENTILLE PLATE EN VERRE
- 3 AUTOCOLLANT INDIQUANT LE TYPE ET LA PUISSANCE DE LA SOURCE, VISIBLE À PARTIR DU SOL
- 4 SUPPORT DE FIXATION STANDARD AVEC DEUX (2) TROUS POUR BOULONS DE 12,7mmØ, PERMETTANT D'AJUSTER L'INCLINAISON DU PROJECTEUR DE -75° À +165°

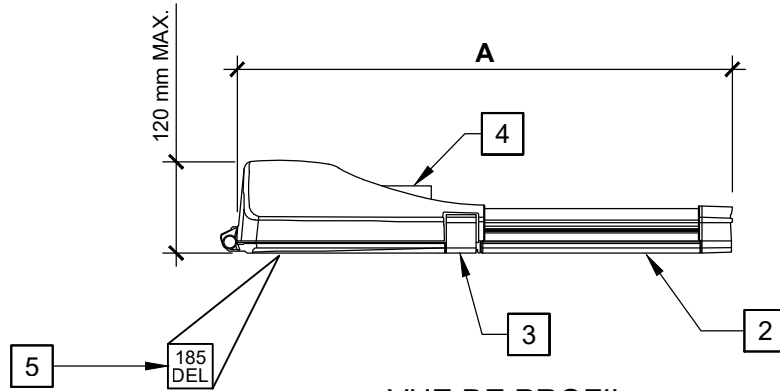
DIMENSIONS	
A	130 mm À 450 mm
B	75 mm À 150 mm

NOTES :

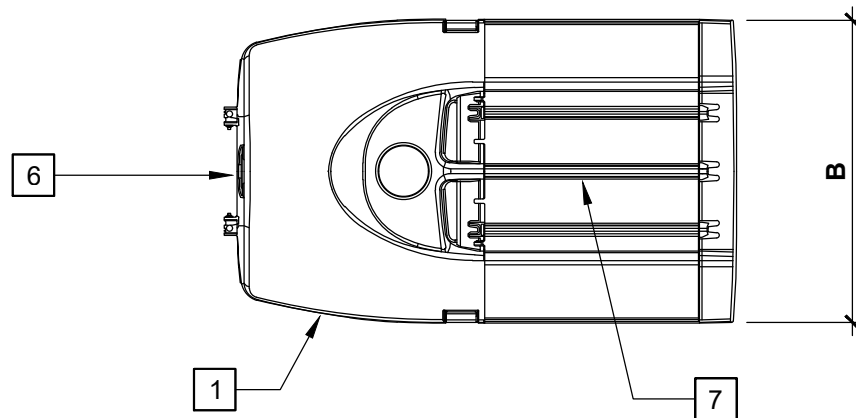
- TOUTE LA QUINCAILLERIE DOIT ÊTRE EN ACIER INOXYDABLE
- CERTIFIÉ CSA C22.2 NO 250.0 ET C22.2 NO 250.13
- FINI POUVRE DE POLYESTER THERMODURCISSABLE

DIMENSIONS

A	400 mm À 900 mm
B	260 mm À 400 mm



VUE DE PROFIL



VUE DE DESSUS

- | | |
|--|--|
| <p>1 BOÎTIER DU LUMINAIRE EN ALUMINIUM MOULÉ, DE FORME RECTANGULAIRE AVEC DES ARRÊTES DROITES, À PROFIL MINCE ET CONSTANT</p> <p>2 SOURCE LUMINEUSE À DEL ET LENTILLE OPTIQUE</p> <p>3 LOQUET POUR ACCÈS SANS OUTIL AUX COMPOSANTES</p> <p>4 RÉCEPTACLE À 7 CONTACTS</p> | <p>5 AUTOCOLLANT INDICANT LE TYPE ET LA PUISSANCE DE LA SOURCE, VISIBLE À PARTIR DU SOL</p> <p>6 SUPPORT DE LUMINAIRE QUI DOIT S'INSÉRER SUR UN TENON LATÉRAL DE 60,3mm (2-3/8po) DIA. EXTÉRIEUR. COLLIER(S) DE SERRAGE PERMETTANT DE FIXER LE LUMINAIRE À LA CONSOLE ET PERMETTANT UN AJUSTEMENT DE L'ANGLE JUSQU'À 5°</p> <p>7 PARTIE CENTRALE DU LUMINAIRE, NON PEINT (FINI NATUREL), EXPOSANT LE DISSIPATEUR DE CHALEUR</p> |
|--|--|



SERVICE DE L'INGÉNIERIE

LUMINAIRE ROUTIER

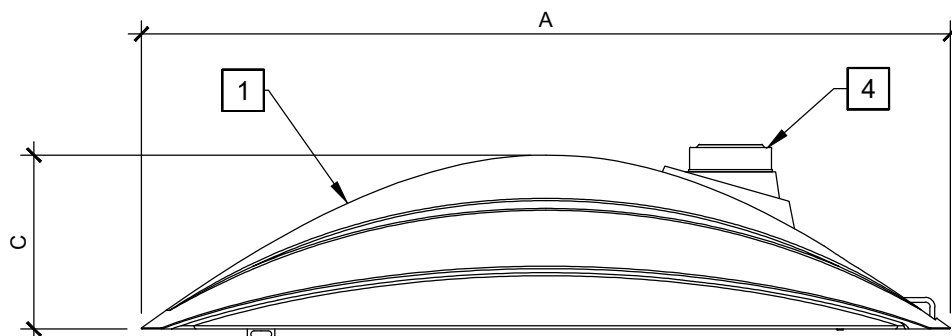
Echelle	Date	Numéro du dessin normalisé	Révision
AUCUNE	2019-09-24	EC-1304	0

NOTES :

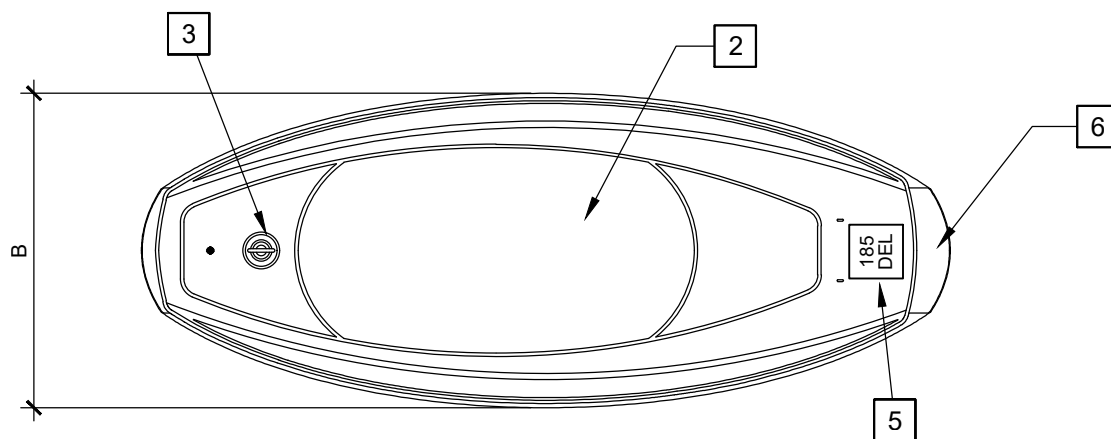
- TOUTE LA QUINCAILLERIE DOIT ÊTRE EN ACIER INOXYDABLE
- CERTIFIÉ CSA C22.2 NO 250.0 ET C22.2 NO 250.13
- FINI POWDRE DE POLYESTER THERMODURCISSABLE

DIMENSIONS

	PETIT (PIÉTON)	GRAND (RUE)
A	760 mm à 915 mm	920 mm à 1070 mm
B	265 mm à 385 mm	320 mm à 420 mm
C	160 mm à 190 mm	170 mm à 280 mm



VUE DE PROFIL



VUE DE DESSOUS

- | | |
|--|--|
| <p>1 BOÎTIER DU LUMINAIRE EN ALUMINIUM MOULÉ, DE FORME OVALE AVEC LE DESSUS BOMBÉ, RESSMBLANT À UN OEUF COUPÉ EN DEUX (OVOÏDE)</p> <p>2 SOURCE LUMINEUSE À DEL AVEC LENTILLE PLATE EN VERRE</p> <p>3 LOQUET POUR ACCÈS SANS OUTIL AUX COMPOSANTES</p> <p>4 RÉCEPTACLE À 7 CONTACTS</p> | <p>5 AUTOCOLLANT INDIQUANT LE TYPE ET LA PUISSANCE DE LA SOURCE, VISIBLE À PARTIR DU SOL</p> <p>6 SUPPORT DE LUMINAIRE QUI DOIT S'INSÉRER SUR UN TENON LATÉRAL DE 60,3mm (2-3/8po) DIA. EXTÉRIEUR. COLLIER(S) DE SERRAGE PERMETTANT DE FIXER LE LUMINAIRE À LA CONSOLE ET PERMETTANT UN AJUSTEMENT DE L'ANGLE JUSQU'À 5°</p> |
|--|--|



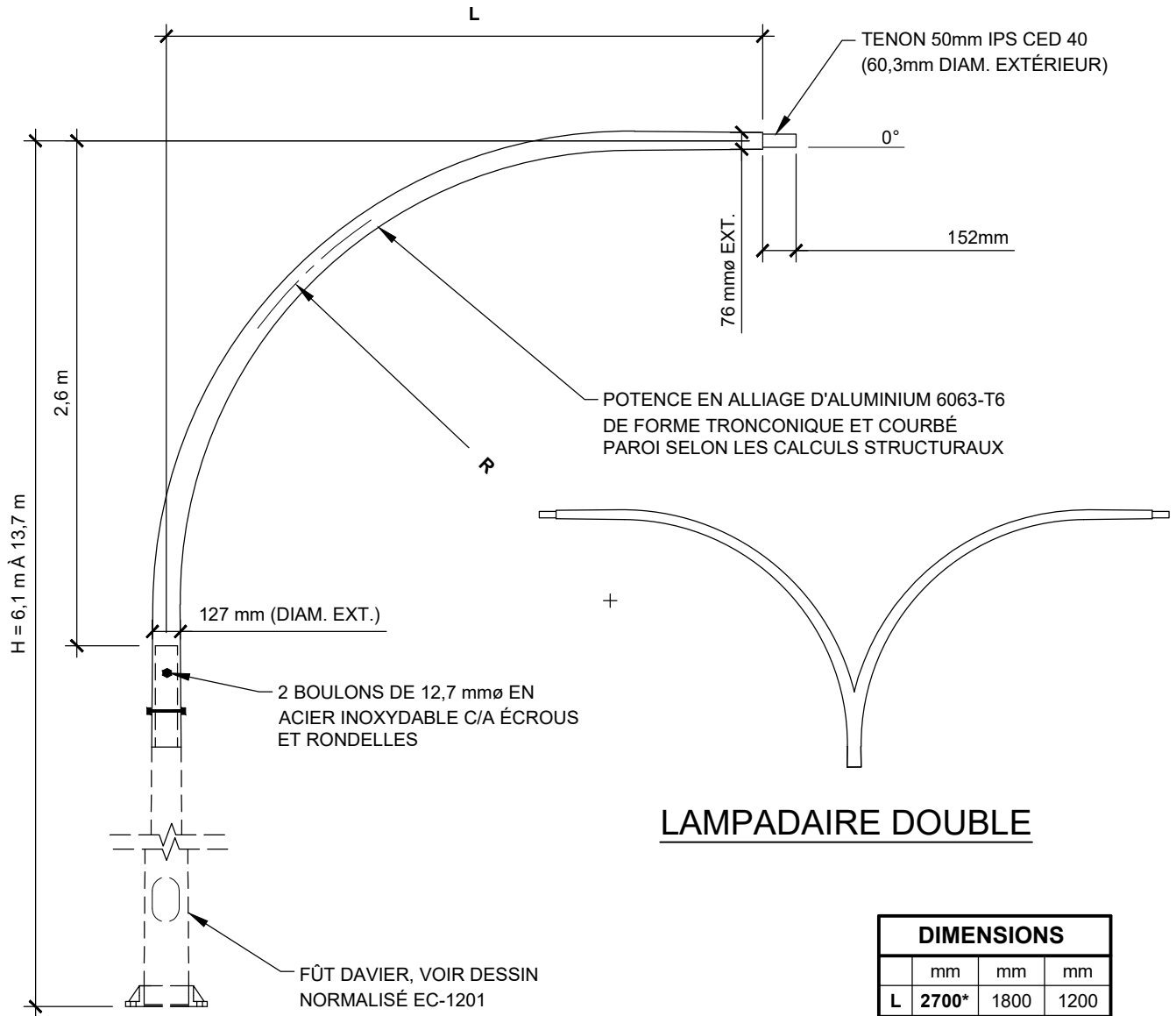
SERVICE DE L'INGÉNIERIE

LUMINAIRE OVOÏDE

Échelle	Date	Numéro du dessin normalisé	Révision
AUCUNE	2019-09-20	EC-1305	0

NOTES :

- TOUTE LA QUINCAILLERIE DOIT ÊTRE EN ACIER INOXYDABLE
- CERTIFIÉ CSA C22.2 NO 260-13
- FINI POUVRE DE POLYESTER THERMODURCISSABLE OU NATUREL BROSSÉ



DIMENSIONS

	mm	mm	mm
L	2700*	1800	1200
R	2100	1600	1100

* LONGUEUR STANDARD



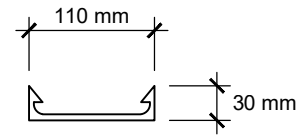
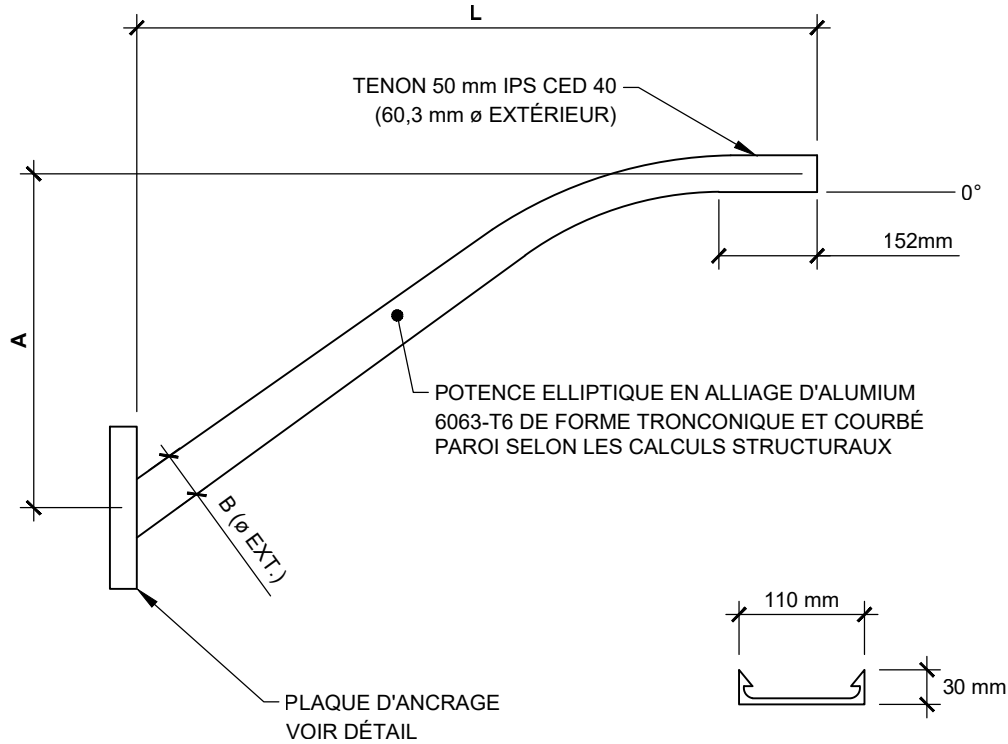
SERVICE DE L'INGÉNIERIE

CONSOLE DAVIER

Échelle	Date	Numéro du dessin normalisé	Révision
AUCUNE	14-08-2019	EC-2201	0

NOTES :

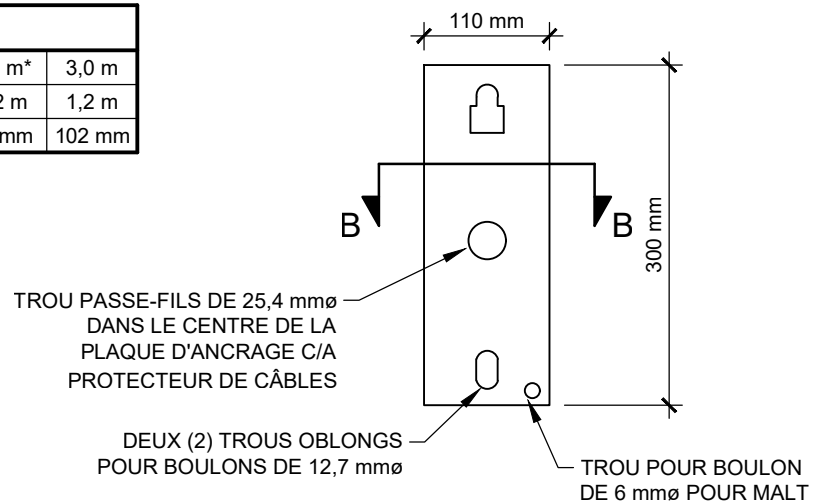
- TOUTE LA QUINCAILLERIE DOIT ÊTRE EN ACIER INOXYDABLE
- CERTIFIÉ CSA C22.2 NO 260-13
- FINI POUDRE DE POLYESTER THERMODURCISSABLE OU NATUREL BROSSÉ
- FIXER LA CONSOLE AU FÛT MÉTALLIQUE AVEC DEUX (2) BOULONS DE 12,7mmØ EN ACIER INOXYDABLE C/A ÉCROUS ET RONDELLES
- FIXER LA CONSOLE AU POTEAU DE BOIS AVEC UN (1) BOULON ET UN (1) TIRE-FOND DE 12,7mmØ EN ACIER INOXYDABLE C/A ÉCROUS ET RONDELLES
- TOUTES LES DIMENSIONS SONT EN MILLIMÈTRES SAUF INDICATION CONTRAIRE



COUPE B-B

DIMENSIONS					
L	0,6 m	1,2 m*	1,8 m	2,4 m*	3,0 m
A	0,3 m	0,6 m	0,9 m	1,2 m	1,2 m
B	76 mm	76 mm	89 mm	89 mm	102 mm

* LONGUEURS STANDARDS



DÉTAIL - PLAQUE D'ANCRAGE



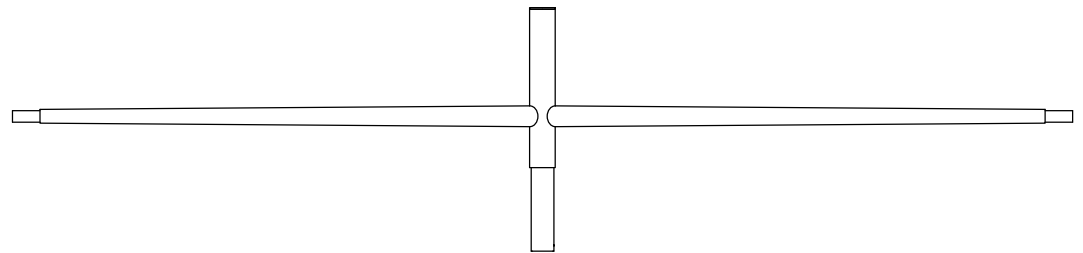
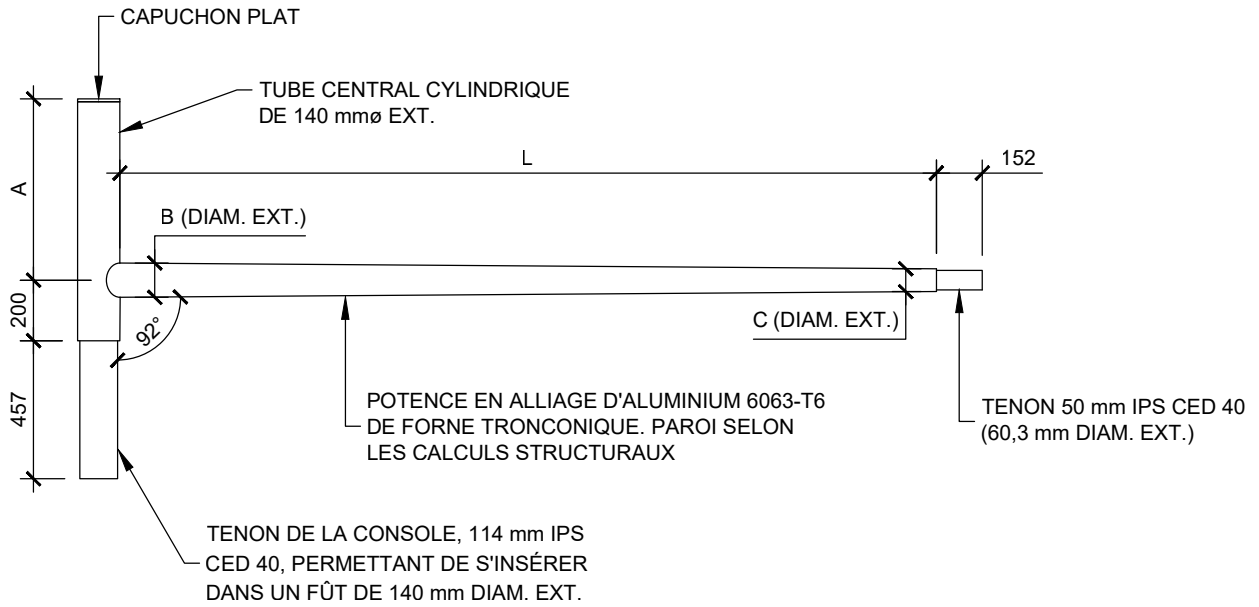
SERVICE DE L'INGÉNIERIE

**CONSOLE DAVIER À MI-FÛT
OU SUR POTEAU DE BOIS**

Échelle	Date	Numéro du dessin normalisé	Révision
AUCUNE	2019-08-14	EC-2202	0

NOTES :

- TOUTE LA QUINCAILLERIE DOIT ÊTRE EN ACIER INOXYDABLE.
- CERTIFIER CSA C22.2 No 260-13.
- FINI POUFRE DE POLYESTER THERMODURCISSABLE.
- TOUTES LES DIMENSIONS SONT EN MILLIMÈTRE SAUF INDICATION CONTRAIRE.
- FIXER LA CONSOLE AU FÛT MÉTALLIQUE AVEC DEUX (2) BOULONS DE 12,7mmØ EN ACIER INOXYDABLE C/A ÉCROUS ET RONDELES.



LAMPADAIRE DOUBLE

DIMENSIONS									
L	0,1 m*	0,3 m	0,5 m	0,9 m*	1,2 m	1,8 m	2,4 m*	3,0 m	3,7 m
A	50 mm	100 mm	200 mm	300 mm	500 mm	750 mm	900 mm	900 mm	900 mm
B	60 mm	60 mm	60 mm	76 mm	89 mm	102 mm	114 mm	114 mm	127 mm
C	60 mm	60 mm	60 mm	76 mm	76 mm	76 mm	76 mm	76 mm	76 mm

* LONGUEURS STANDARDS



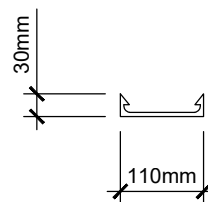
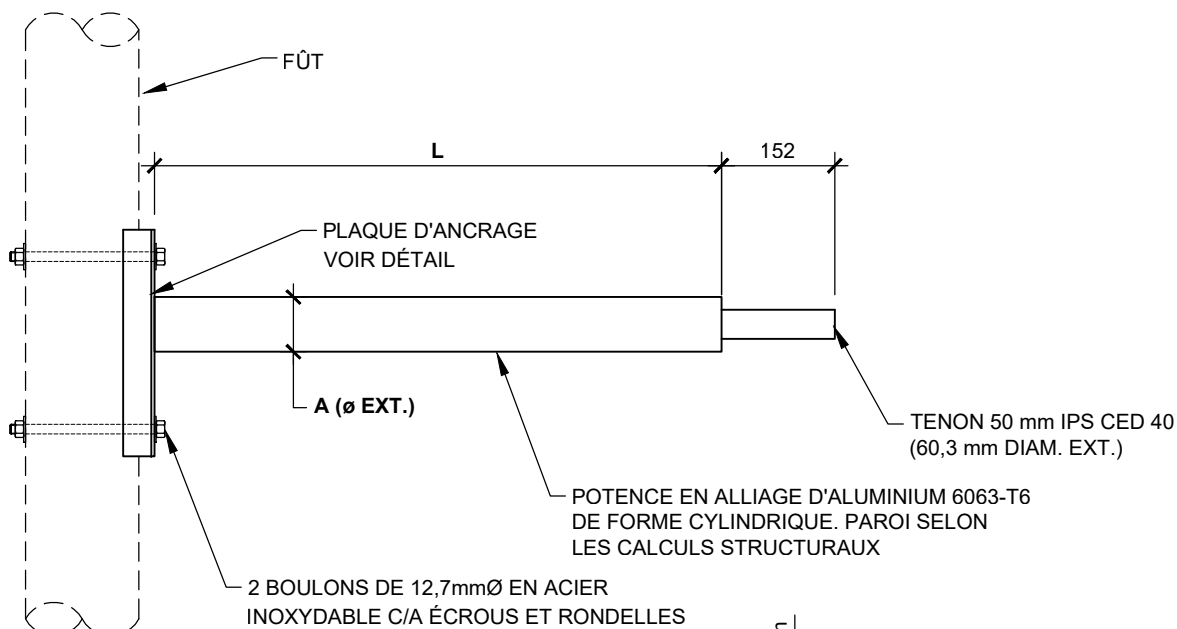
SERVICE DE L'INGÉNIERIE

CONSOLE DROITE POUR FÛT DE 140 mm

Échelle	Date	Numéro du dessin normalisé	Révision
1:25	2019-08-08	EC-2203	00

NOTES :

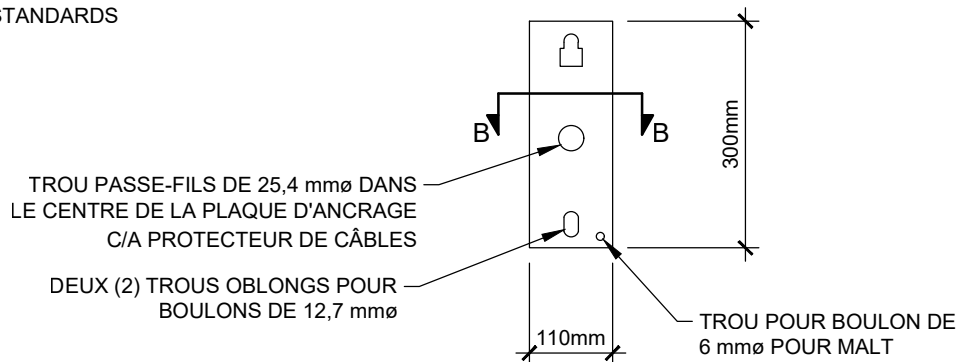
- TOUTE LA QUINCAILLERIE DOIT ÊTRE EN ACIER INOXYDABLE
- CERTIFIÉ CSA C22.2 NO 260-13
- FINI PONDRE DE POLYESTER THERMODURCISSABLE
- TOUTES LES DIMENSIONS SONT EN MILLIMÈTRE SAUF INDICATION CONTRAIRE.



COUPE B-B

DIMENSIONS					
L	100 mm*	300 mm	500mm*	900 mm*	1200 mm
A	60 mm	60 mm	60 mm	60 mm	76 mm

* LONGUEURS STANDARDS



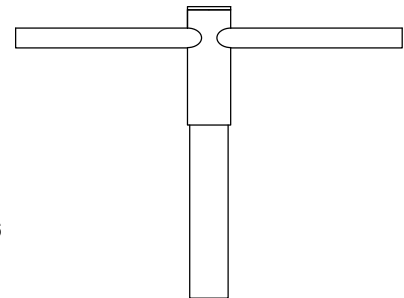
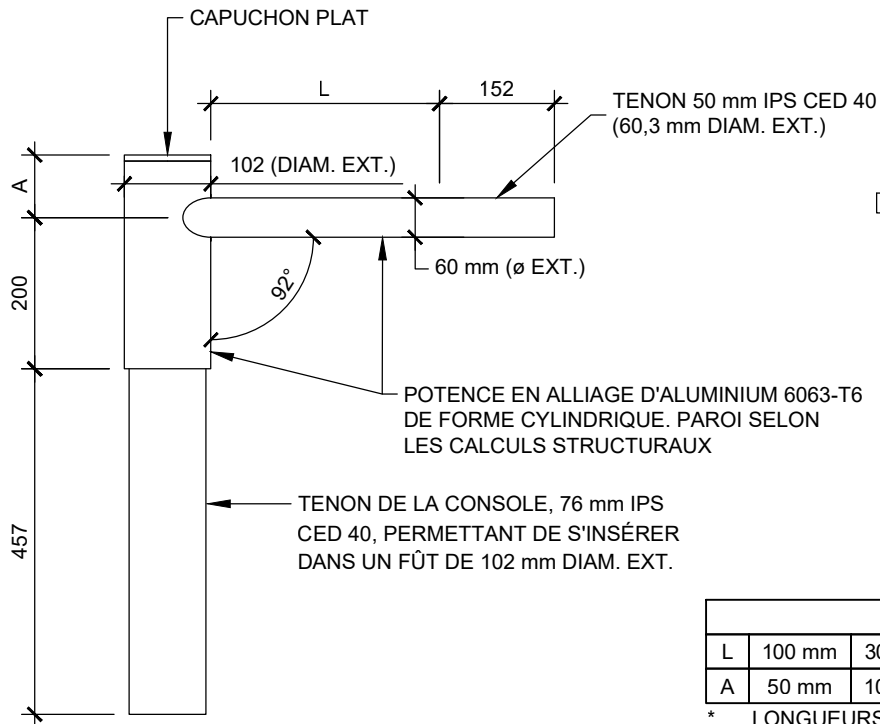
DÉTAIL - PLAQUE D'ANCRAGE



SERVICE DE L'INGÉNIERIE

**CONSOLE DROITE COURTE POUR
MONTAGE LATÉRAL**

Échelle	Date	Numéro du dessin normalisé	Révision
AUCUNE	2019-08-14	EC-2204	0



LAMPADAIRE DOUBLE

DIMENSIONS					
L	100 mm	300 mm	500 mm*	900 mm*	1200 mm
A	50 mm	100 mm	200 mm	300 mm	500 mm

* LONGUEURS STANDARDS

NOTES :

- TOUTE LA QUINCAILLERIE DOIT ÊTRE EN ACIER INOXYDABLE
- CERTIFIER CSA C22.2 No 260-13.
- FINI POUVRE DE POLYESTER THERMODURCISSABLE.
- TOUTES LES DIMENSIONS SONT EN MILLIMÈTRE SAUF INDICATION CONTRAIRE.
- FIXER LA CONSOLE AU FÛT MÉTALLIQUE AVEC DEUX (2) BOULONS DE 12,7mmø EN ACIER INOXYDABLE C/A ÉCROUS ET RONDELES.



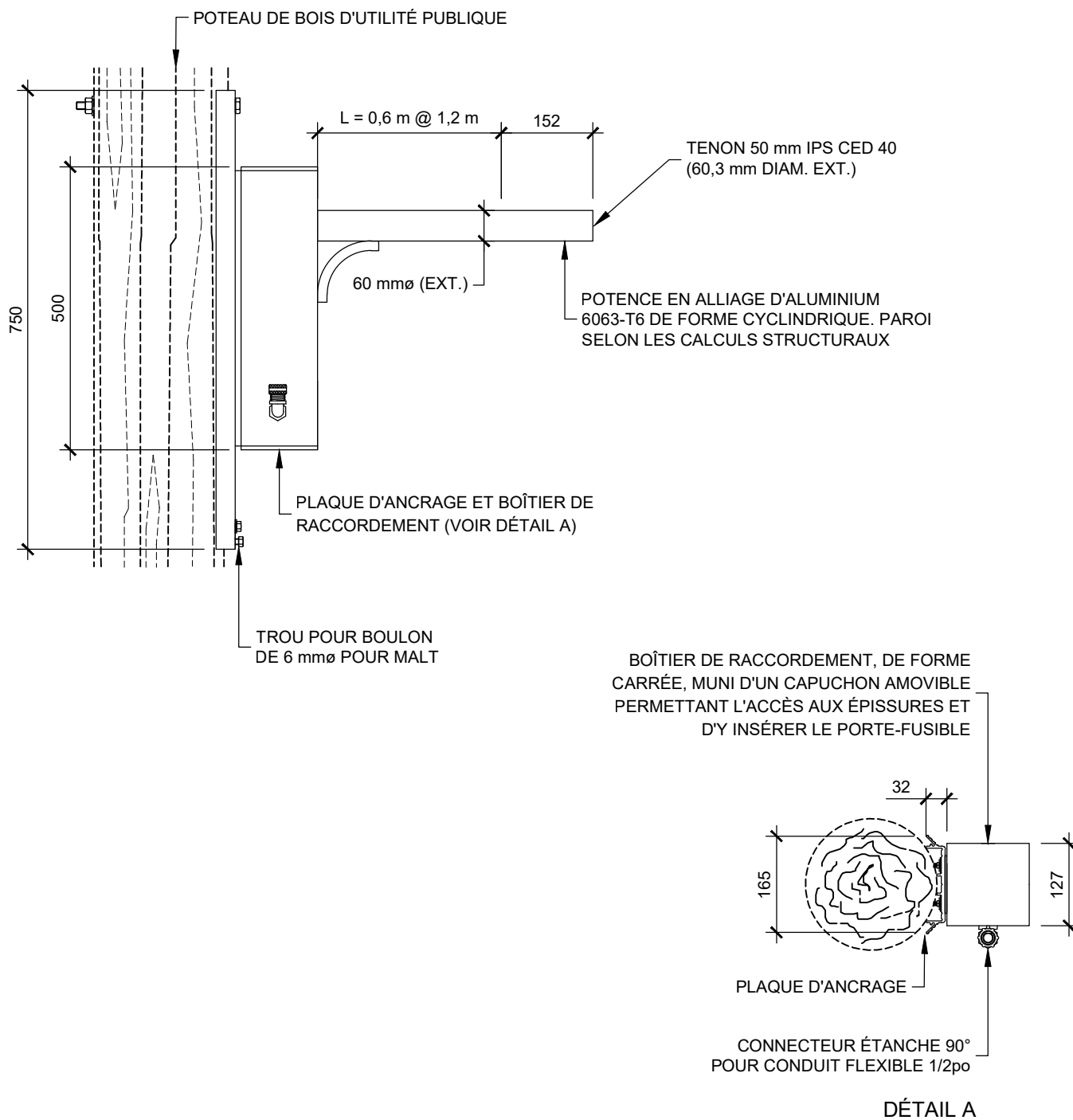
SERVICE DE L'INGÉNIERIE

CONSOLE DROITE POUR FÛT DE 100 mm

Échelle	Date	Numéro du dessin normalisé	Révision
1:10	2019-08-08	EC-2205	00

NOTES :

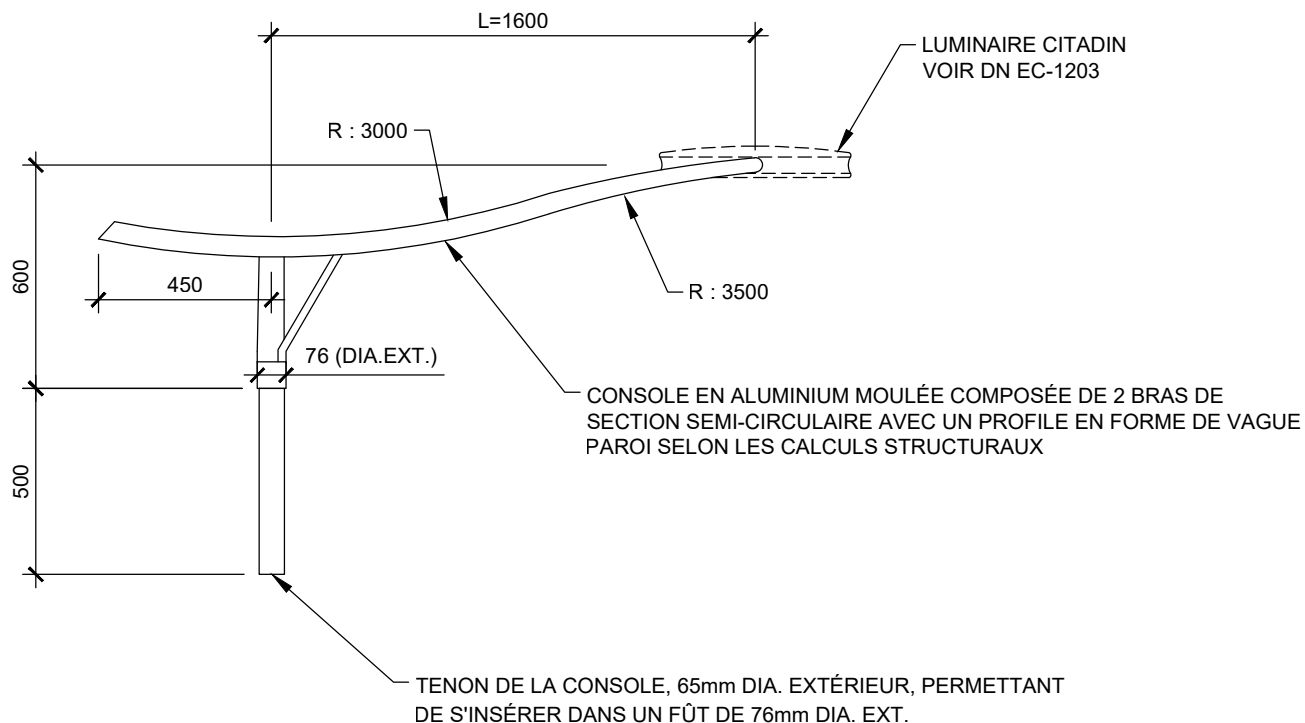
- TOUTE LA QUINCAILLERIE DOIT ÊTRE EN ACIER INOXYDABLE
- CERTIFIER CSA C22.2 No 260-13.
- FINI POUVRE DE POLYESTER THERMODURCISSABLE.
- TOUTES LES DIMENSIONS SONT EN MILLIMÈTRE SAUF INDICATION CONTRAIRE.
- FIXER LA CONSOLE AU POTEAU DE BOIS AVEC UN (1) BOULON ET UN (1) TIRE-FOND DE 12,7mmø EN ACIER INOXYDABLE C/A ÉCROUS ET RONDELLES.
- LONGUEURS NORMALISÉES (L) PAR INCRÉMENT DE 0,3 m (1pi), STANDARD DE 0,9 m.



SERVICE DE L'INGÉNIERIE

CONSOLE DROITE COURTE SUR POTEAU DE BOIS

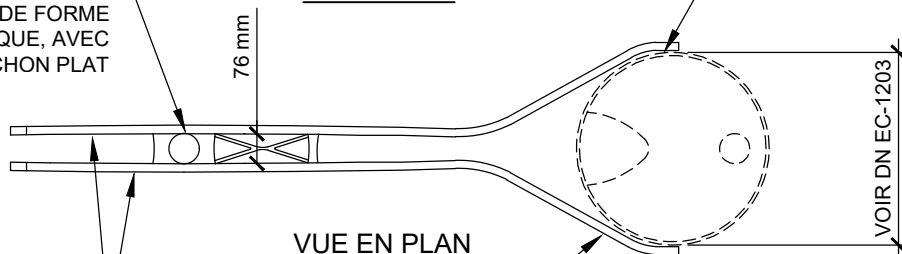
Échelle	Date	Numéro du dessin normalisé	Révision
AUCUNE	2019-08-08	EC-2206	00



TUBE CENTRAL DE LA CONSOLE, DE FORME CYLINDRIQUE, AVEC CAPUCHON PLAT

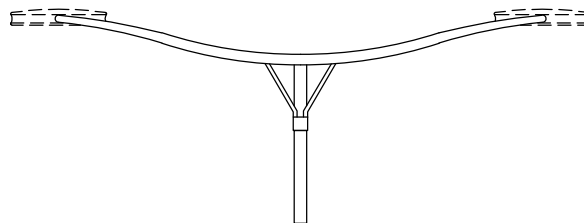
ÉLÉVATION

FIXATION DU LUMINAIRE PAR LES CÔTÉS



DEUX BRAS MINCES PARRALLÈLES

OUVERTURE DES BRAS AU NIVEAU DU LUMINAIRE



LAMPADAIRE DOUBLE

NOTES :

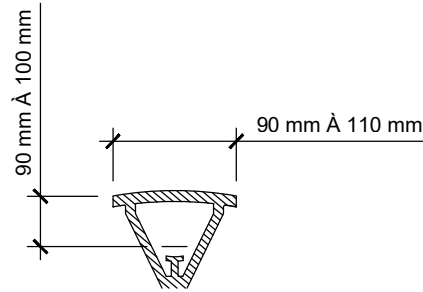
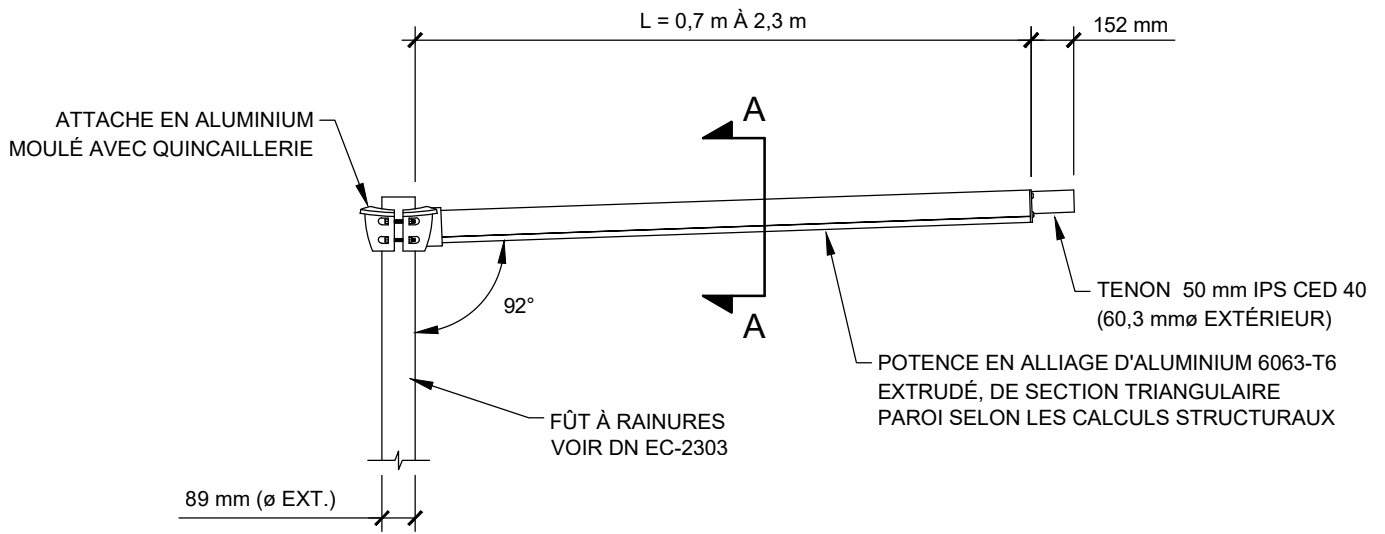
- TOUTE LA QUINCAILLERIE DOIT ÊTRE EN ACIER INOXYDABLE
- CERTIFIÉ CSA C22.2 NO 260-13
- FINI POUVRE DE POLYESTER THERMODURCISSABLE
- TOUTES LES DIMENSIONS SONT EN MILLIMÈTRE SAUF INDICATION COTRAIRE.
- FIXER LA CONSOLE AU FÛT MÉTALLIQUE AVEC DEUX (2) BOULONS DE 12,7mmØ EN ACIER INOXYDABLE C/A ÉCROUS ET RONDELLES



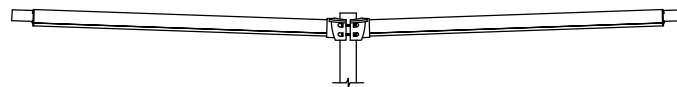
SERVICE DE L'INGÉNIERIE

CONSOLE CITADIN

Echelle	Date	Numéro du dessin normalisé	Révision
AUCUNE	2019-08-14	EC-2207	0



COUPE A-A



LAMPADAIRE DOUBLE

NOTES :

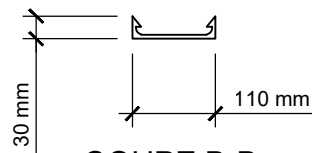
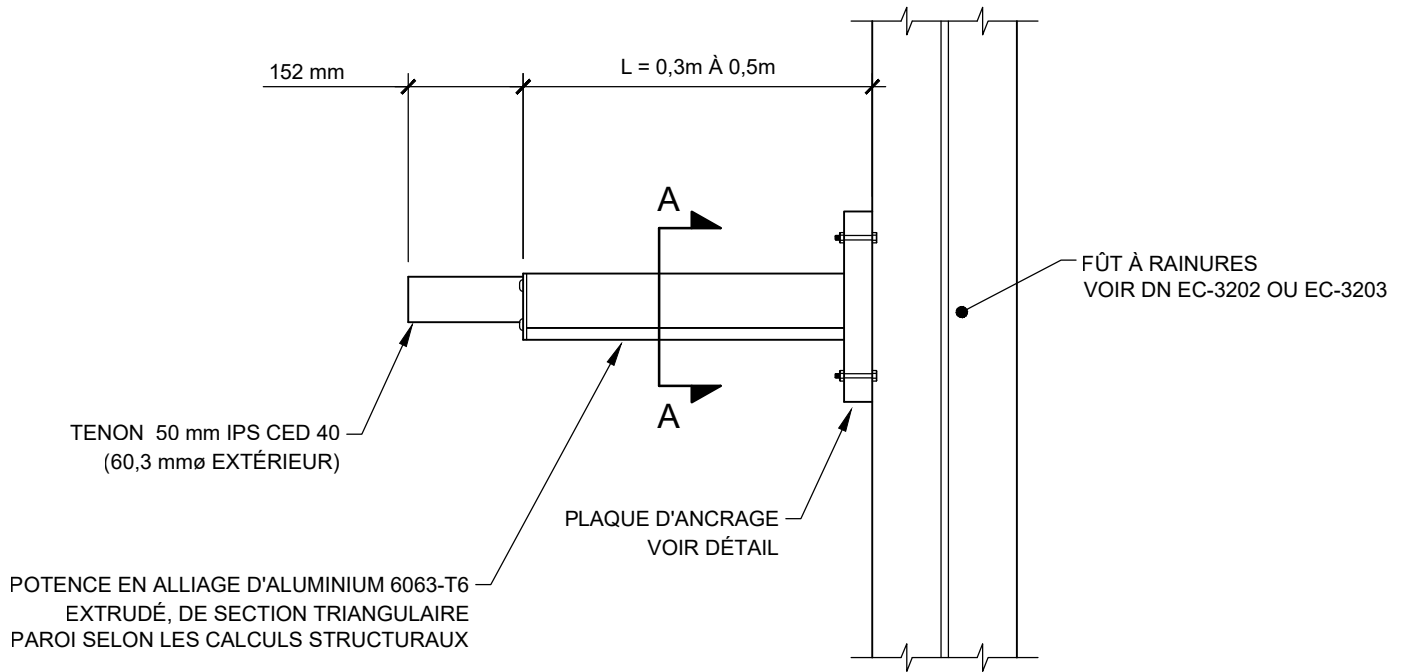
- TOUTE LA QUINCAILLERIE DOIT ÊTRE EN ACIER INOXYDABLE
- CERTIFIÉ CSA C22.2 NO 260-13
- FINI POUFRE DE POLYESTER THERMODURCISSABLE
- LONGUEUR NORMALISÉES (L) 0,7 m, 1,5 m, 1,8 m ET 2,3 m ; STANDARD DE 1,8 m



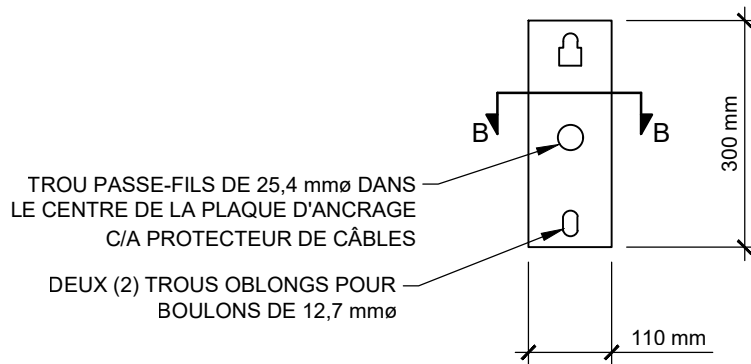
SERVICE DE L'INGÉNIERIE

CONSOLE POUR FÛT À RAINURES

Echelle	Date	Numéro du dessin normalisé	Révision
1:10	2019-08-30	EC-2208	00



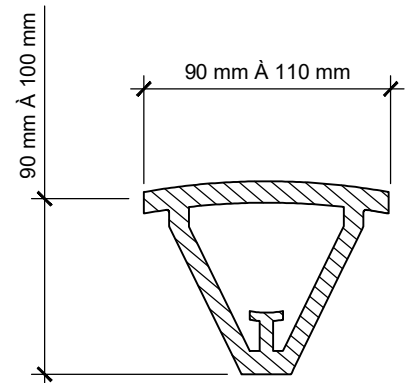
COUPE B-B



TROU PASSE-FILS DE 25,4 mmø DANS LE CENTRE DE LA PLAQUE D'ANCRAGE C/A PROTECTEUR DE CÂBLES

DEUX (2) TROUS OBLONGS POUR BOULONS DE 12,7 mmø

DÉTAIL - PLAQUE D'ANCRAGE



COUPE A-A

NOTES :

- TOUTE LA QUINCAILLERIE DOIT ÊTRE EN ACIER INOXYDABLE
- CERTIFIÉ CSA C22.2 NO 260-13
- FINI POUVRE DE POLYESTER THERMODURCISSABLE
- FIXER LA CONSOLE AU POTEAU À L'AIDE DE LA QUINCAILLERIE RECOMMANDÉE PAR LE MANUFACTURIER DU FÛT POUR LE SYSTÈME D'ANCRAGE À RAINURES
- LONGUEURS NORMALISÉES (L) 0,3 m, ET 0,5 m; STANDARD DE 0,3 m



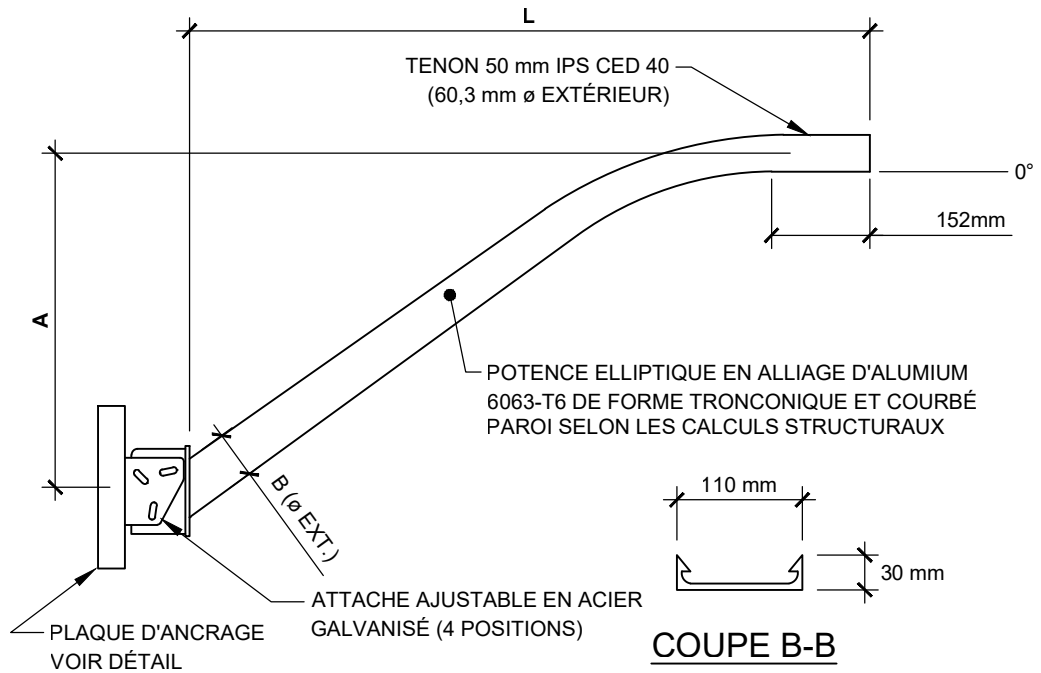
SERVICE DE L'INGÉNIERIE

CONSOLE PIÉTON POUR FÛT À RAINURES

Echelle	Date	Numéro du dessin normalisé	Révision
AUCUNE	2019-08-30	EC-2209	0

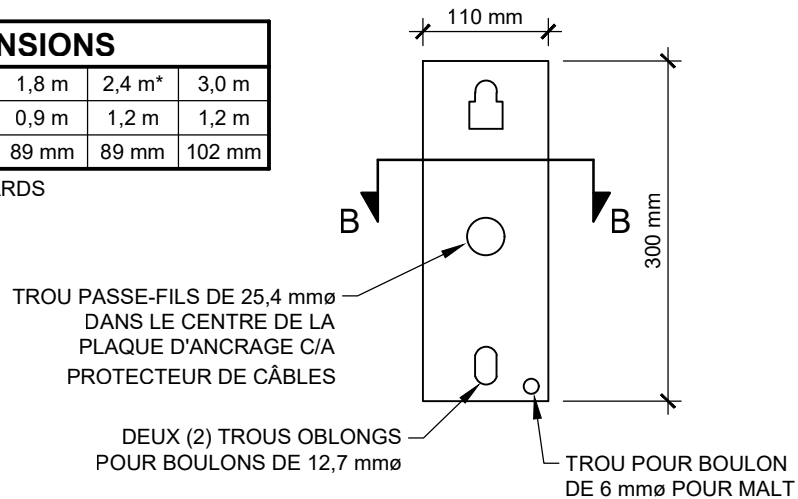
NOTES :

- TOUTE LA QUINCAILLERIE DOIT ÊTRE EN ACIER INOXYDABLE
- CERTIFIÉ CSA C22.2 NO 260-13
- FINI NATUREL BROSSÉ
- FIXER LA CONSOLE AU POTEAU DE BOIS AVEC UN (1) BOULON ET UN (1) TIRE-FOND DE 12,7mmØ EN ACIER INOXYDABLE C/A ÉCROUS ET RONDELLES
- TOUTES LES DIMENSIONS SONT EN MILLIMÈTRES SAUF INDICATION CONTRAIRE



DIMENSIONS					
L	0,6 m	1,2 m	1,8 m	2,4 m*	3,0 m
A	0,3 m	0,6 m	0,9 m	1,2 m	1,2 m
B	76 mm	76 mm	89 mm	89 mm	102 mm

* LONGUEURS STANDARDS



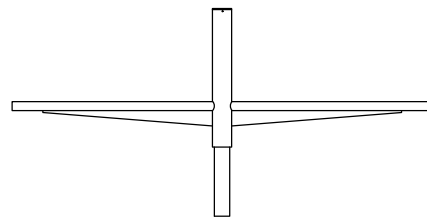
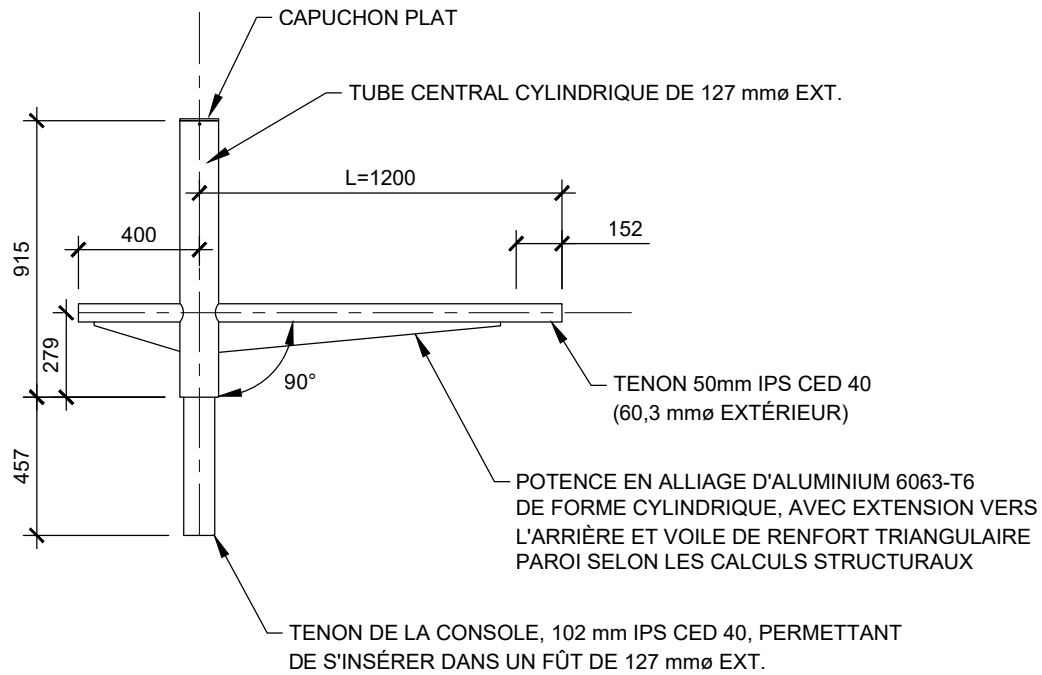
SERVICE DE L'INGÉNIERIE

**CONSOLE DAVIER AJUSTABLE
(UTILITÉ PUBLIQUE)**

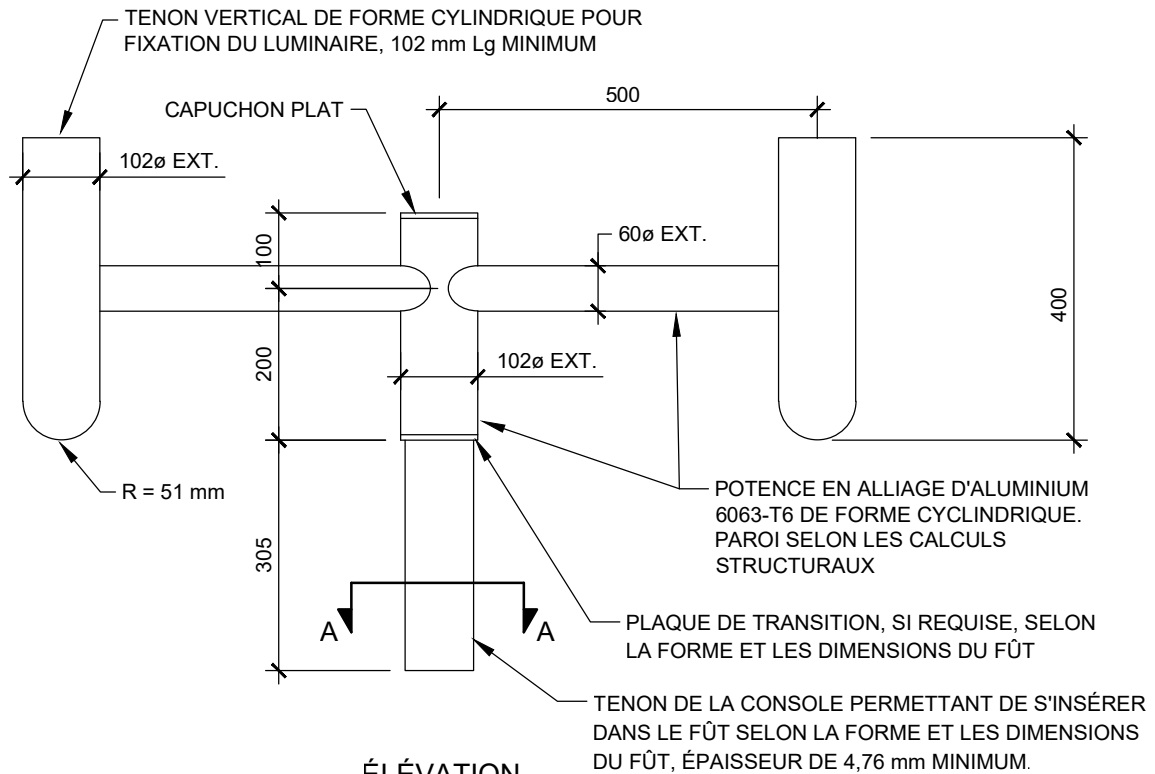
Échelle	Date	Numéro du dessin normalisé	Révision
AUCUNE	2021-04-14	EC-2210	0

NOTES :

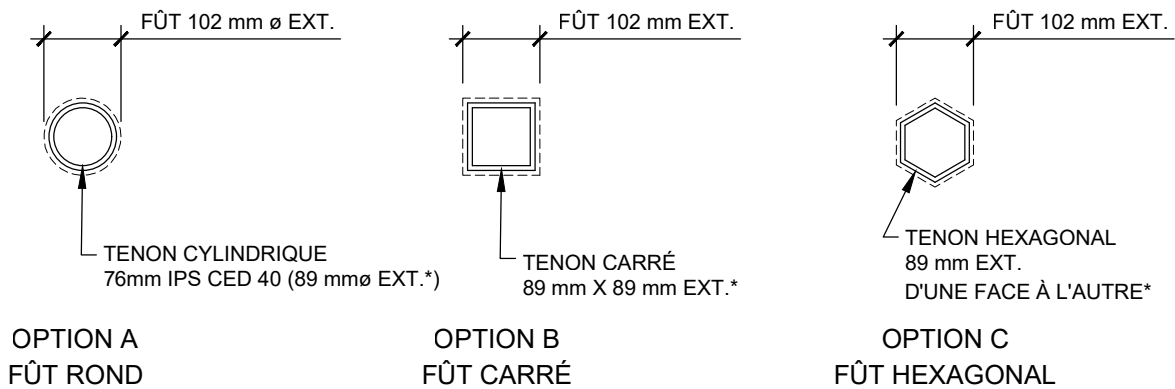
- TOUTE LA QUINCAILLERIE DOIT ÊTRE EN ACIER INOXYDABLE.
- CERTIFIER CSA C22.2 No 260-13.
- FINI POUDRE DE POLYESTER THERMODURCISSABLE.
- TOUTES LES DIMENSIONS SONT EN MILLIMÈTRE SAUF INDICATION CONTRAIRE.
- FIXER LA CONSOLE AU FÛT MÉTALLIQUE AVEC DEUX (2) BOULONS DE 12,7mmø EN ACIER INOXYDABLE C/A ÉCROUS ET RONDELES.



LAMPADAIRE DOUBLE



ÉLÉVATION



**OPTION A
FÛT ROND**

**OPTION B
FÛT CARRÉ**

**OPTION C
FÛT HEXAGONAL**

COUPE A-A

*DIMENSIONS À ADAPTER AU FÛT EXISTANT, S'IL Y A LIEU

NOTES :

- TOUTE LA QUINCAILLERIE DOIT ÊTRE EN ACIER INOXYDABLE
- CERTIFIER CSA C22.2 No 260-13.
- FINI POUVRE DE POLYESTER THERMODURCISSABLE.
- TOUTES LES DIMENSIONS SONT EN MILLIMÈTRE SAUF INDICATION CONTRAIRE.
- FIXER LA CONSOLE AU FÛT MÉTALLIQUE AVEC DEUX (2) BOULONS DE 12,7mmø EN ACIER INOXYDABLE C/A ÉCROUS ET RONDELES.

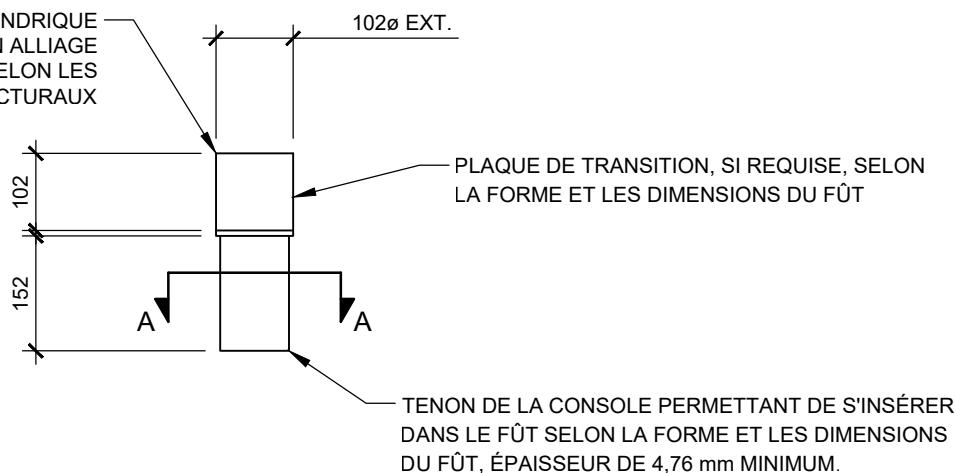


SERVICE DE L'INGÉNIERIE

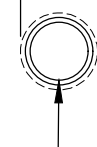
CONSOLE SPÉCIALE DOUBLE (RÉTROFIT)

Echelle	Date	Numéro du dessin normalisé	Révision
1:10	2020-03-12	EC-2302	00

TENON VERTICAL DE FORME CYCLINDRIQUE
POUR FIXATION DU LUMINAIRE, EN ALLIAGE
D'ALUMINIUM 6063-T6. PAROI SELON LES
CALCULS STRUCTURAUX



FÛT 102 mm ø EXT.



TENON CYLINDRIQUE
76mm IPS CED 40 (89 mmø EXT.)*

OPTION A
FÛT ROND

FÛT 102 mm EXT.



TENON CARRÉ
89 mm X 89 mm EXT.*

OPTION B
FÛT CARRÉ

FÛT 102 mm EXT.



TENON HEXAGONAL
89 mm EXT.
D'UNE FACE À L'AUTRE*

OPTION C
FÛT HEXAGONAL

COUPE A-A

*DIMENSIONS À ADAPTER AU FÛT EXISTANT, S'IL Y A LIEU

NOTES :

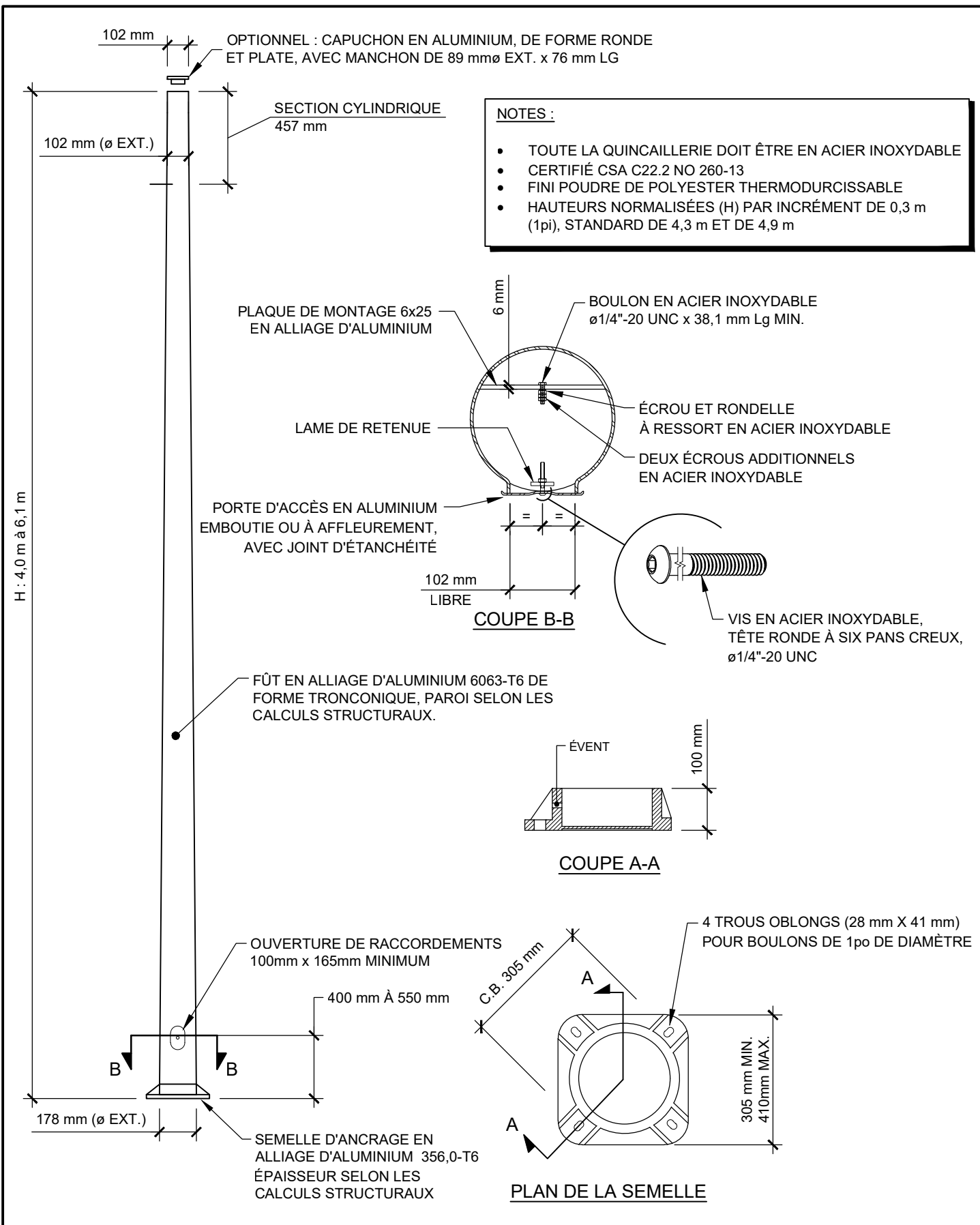
- TOUTE LA QUINCAILLERIE DOIT ÊTRE EN ACIER INOXYDABLE
- CERTIFIER CSA C22.2 No 260-13.
- FINI POUDRE DE POLYESTER THERMODURCISSABLE.
- TOUTES LES DIMENSIONS SONT EN MILLIMÈTRE SAUF INDICATION CONTRAIRE.
- FIXER L'ADAPTATEUR AU FÛT MÉTALLIQUE AVEC UN (1) BOULON DE 9,5mmø EN ACIER INOXYDABLE C/A ÉCROUS ET RONDELES.



SERVICE DE L'INGÉNIERIE

ADAPTATEUR TENON (RÉTROFIT)

Echelle	Date	Numéro du dessin normalisé	Révision
1:10	2020-03-12	EC-2303	00



NOTES :

- TOUTE LA QUINCAILLERIE DOIT ÊTRE EN ACIER INOXYDABLE
- CERTIFIÉ CSA C22.2 NO 260-13
- FINI POWDRE DE POLYESTER THERMODURCISSABLE
- HAUTEURS NORMALISÉES (H) PAR INCRÉMENT DE 0,3 m (1pi), STANDARD DE 4,3 m ET DE 4,9 m

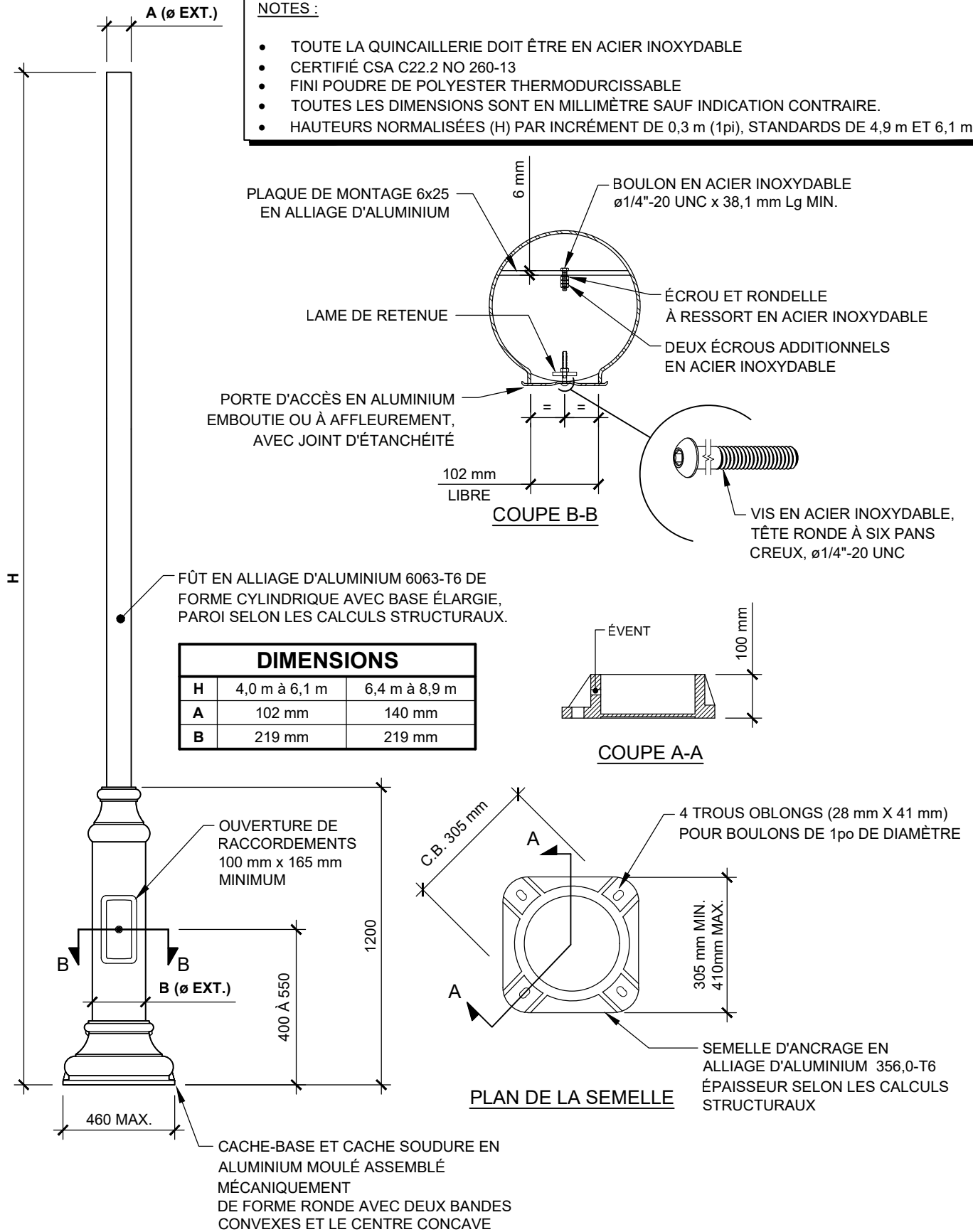


FÛT TRONCONIQUE COURT			
Echelle	Date	Numéro du dessin normalisé	Révision
AUCUNE	2019-08-14	EC-3101	0

FICHER : U\ING_Acad19\50\DET\INDN-EC-3101_Rev00.dwg

NOTES :

- TOUTE LA QUINCAILLERIE DOIT ÊTRE EN ACIER INOXYDABLE
- CERTIFIÉ CSA C22.2 NO 260-13
- FINI POWDRE DE POLYESTER THERMODURCISSABLE
- TOUTES LES DIMENSIONS SONT EN MILLIMÈTRE SAUF INDICATION CONTRAIRE.
- HAUTEURS NORMALISÉES (H) PAR INCRÉMENT DE 0,3 m (1pi), STANDARDS DE 4,9 m ET 6,1 m.



SERVICE DE L'INGÉNIERIE

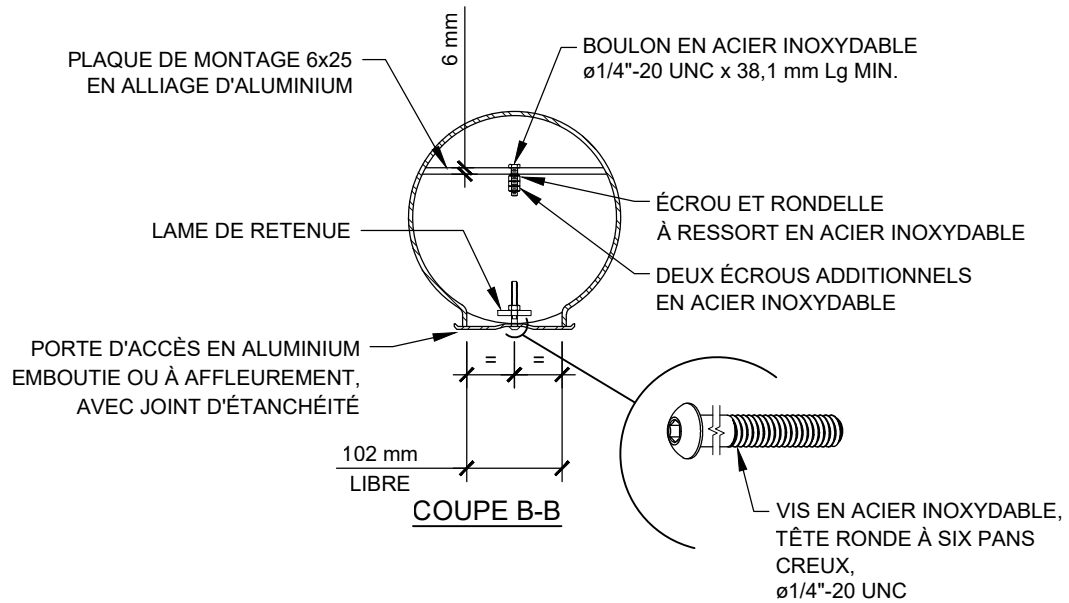
FÛT PATRIMONIAL

Echelle	Date	Numéro du dessin normalisé	Révision
AUCUNE	2019-08-14	EC-3102	0

102 (ø EXT.)

NOTES :

- TOUTE LA QUINCAILLERIE DOIT ÊTRE EN ACIER INOXYDABLE
- CERTIFIÉ CSA C22.2 NO 260-13
- FINI POWDRE DE POLYESTER THERMODURCISSABLE
- TOUTES LES DIMENSIONS SONT EN MILLIMÈTRE SAUF INDICATION CONTRAIRE.
- HAUTEURS NORMALISÉES (H) PAR INCRÉMENT DE 0,3m (1pi), STANDARD DE 4,3m



H = 4,0m À 4,9 m

FÛT EN ALLIAGE D'ALUMINIUM 6063-T6 DE FORME CYLINDRIQUE, PAROI SELON LES CALCULS STRUCTURAUX.

CACHE-SOUDURE EN ALUMINIUM MOULÉ ASSEMBLÉ MÉCANIQUEMENT DE FORME RONDE AVEC DEUX PETITES BANDES EN SAILLIE, SURMONTÉES D'UNE SECTION CONIQUE

OUVERTURE DE RACCORDEMENTS 100 mm x 165 mm MINIMUM

850 À 1000

B

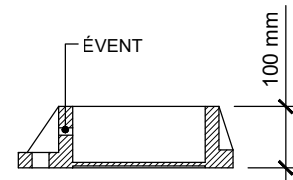
168ø EXT.

B

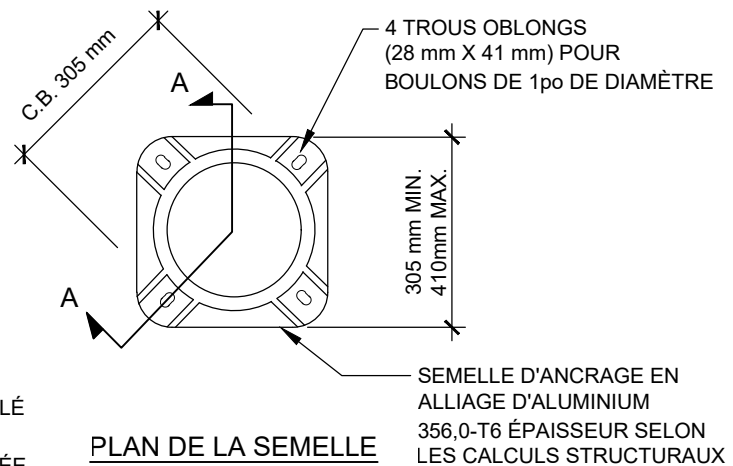
400 À 550

460 MAX.

CACHE-BASE EN ALUMINIUM MOULÉ ASSEMBLÉ MÉCANIQUEMENT DE FORME RONDE AVEC BASE BOMBÉE CONCAVE, SURMONTÉ DE DEUX PETITES BANDES EN SAILLIE



COUPE A-A



PLAN DE LA SEMELLE



SERVICE DE L'INGÉNIERIE

FÛT RÉTRO 100

Échelle	Date	Numéro du dessin normalisé	Révision
1:10	2019-08-30	EC-3103	00

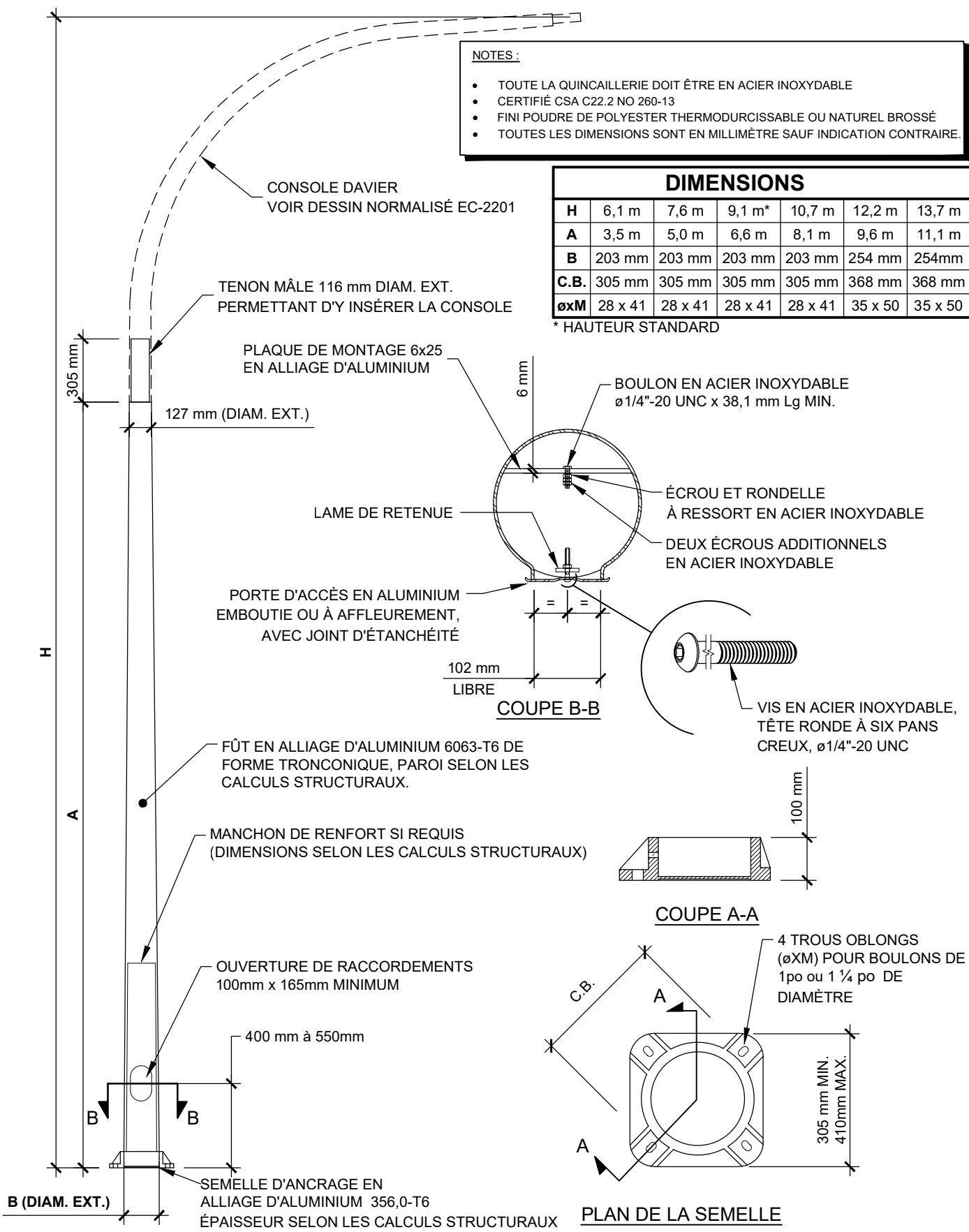
NOTES :

- TOUTE LA QUINCAILLERIE DOIT ÊTRE EN ACIER INOXYDABLE
- CERTIFIÉ CSA C22.2 NO 260-13
- FINI POUVRE DE POLYESTER THERMODURCISSABLE OU NATUREL BROSSÉ
- TOUTES LES DIMENSIONS SONT EN MILLIMÈTRE SAUF INDICATION CONTRAIRE.

DIMENSIONS

	6,1 m	7,6 m	9,1 m*	10,7 m	12,2 m	13,7 m
H	6,1 m	7,6 m	9,1 m*	10,7 m	12,2 m	13,7 m
A	3,5 m	5,0 m	6,6 m	8,1 m	9,6 m	11,1 m
B	203 mm	203 mm	203 mm	203 mm	254 mm	254 mm
C.B.	305 mm	305 mm	305 mm	305 mm	368 mm	368 mm
øxM	28 x 41	28 x 41	28 x 41	28 x 41	35 x 50	35 x 50

* HAUTEUR STANDARD



SERVICE DE L'INGÉNIERIE

FÛT DAVIER

Echelle	Date	Numéro du dessin normalisé	Révision
AUCUNE	2019-08-15	EC-3201	0

FICHER : U\ING_Acad19\50\DET\DN-DN-EC-3201_Rev00.dwg

CAPUCHON
PLAT

NOTES :

- TOUTE LA QUINCAILLERIE DOIT ÊTRE EN ACIER INOXYDABLE
- CERTIFIÉ CSA C22.2 NO 260-13
- FINI POWDRE DE POLYESTER THERMODURCISSABLE
- TOUTES LES DIMENSIONS SONT EN MILLIMÈTRE SAUF INDICATION CONTRAIRE
- HAUTEURS NORMALISÉES (H) PAR INCRÉMENT DE 0,3m (1pi), STANDARD DE 4,9m

H = 4,3 m À 6,1 m

PLAQUE DE MONTAGE 6x25
EN ALLIAGE D'ALUMINIUM

BOULON EN ACIER INOXYDABLE
Ø 1/4"-20 UNC x 38,1 mm Lg MIN.

10,2

ÉCROU ET RONDELLE
À RESSORT EN ACIER INOXYDABLE

22,2

DEUX ÉCROUS ADDITIONNELS
EN ACIER INOXYDABLE

7,3

102 LIBRE

LAME DE RETENUE

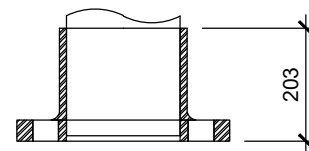
PORTE D'ACCÈS EN ALLIAGE
D'ALUMINIUM À AFFLEUREMENT, AVEC
JOINT D'ÉTANCHÉITÉ

COUPE B-B

VIS EN ACIER INOXYDABLE,
TÊTE RONDE À SIX PANS
CREUX,
Ø 1/4"-20 UNC

QUATRE (4) RAINURES LONGITUDINALES, SUR
TOUTE LA HAUTEUR DU FÛT, À 90 DEGRÉS
CHACUNE. CES RAINURES SONT CONÇUES POUR
FIXER DES CONSOLES, DES PANNEAUX DE
SIGNALISATION, ET/OU DES ACCESSOIRES SANS
PERCEMENT DU FÛT ET SANS COURROIE.

FÛT EN ALLIAGE D'ALUMINIUM 6061-T6 DE
FORME CYLINDRIQUE AVEC RAINURES,
PAROI SELON LES CALCULS STRUCTURAUX.



COUPE A-A

POINTS D'INSERTION
22Ø @ 1000 c/c

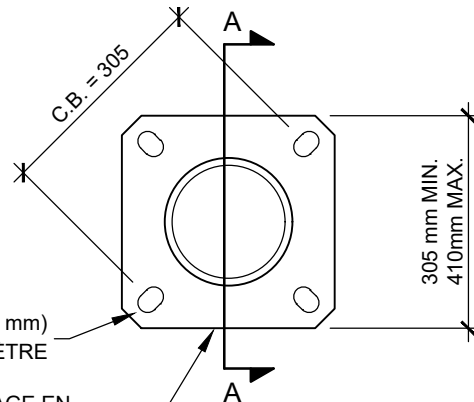
OUVERTURE DE RACCORDEMENTS
100 mm X 165 mm MINIMUM

152 (Ø EXT.)

400 À 550

4 TROUS OBLONG (28 mm X 41 mm)
POUR BOULONS DE 1po DE DIAMÈTRE

SEMELLE D'ANCRAGE EN
ALLIAGE D'ALUMINIUM 356,0-T6
ÉPAISSEUR SELON LES CALCULS
STRUCTURAUX



PLAN DE LA SEMELLE



SERVICE DE L'INGÉNIERIE

FÛT À RAINURES 150

Échelle

1:10

Date

2019-08-30

Numéro du dessin normalisé

EC-3202

Révision

00

CAPUCHON
PLAT

1000

89ø EXT.

NOTES :

- TOUTE LA QUINCAILLERIE DOIT ÊTRE EN ACIER INOXYDABLE
- CERTIFIÉ CSA C22.2 NO 260-13
- FINI POWDRE DE POLYESTER THERMODURCISSABLE
- TOUTES LES DIMENSIONS SONT EN MILLIMÈTRE SAUF INDICATION CONTRAIRE
- HAUTEURS NORMALISÉES (H) PAR INCRÉMENT DE 1,5 m (5pi), STANDARD DE 9,1m

PLAQUE DE MONTAGE 6x25
EN ALLIAGE D'ALUMINIUM

TENON POUR LA FIXATION DE
LA CONSOLE. PAROI SELON
LES CALCULS STRUCTURAUX

BOULON EN ACIER INOXYDABLE
ø1/4"-20 UNC x 38,1 mm Lg MIN.

10,2

22,2

ÉCROU ET RONDELLE
À RESSORT EN ACIER INOXYDABLE

7,3

DEUX ÉCROUS ADDITIONNELS
EN ACIER INOXYDABLE

102 LIBRE

LAME DE RETENUE

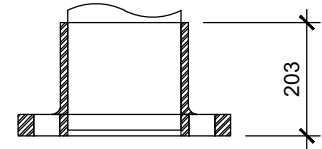
PORTE D'ACCÈS EN ALLIAGE
D'ALUMINIUM À AFFLEUREMENT, AVEC
JOINT D'ÉTANCHÉITÉ

COUPE B-B

VIS EN ACIER INOXYDABLE,
TÊTE RONDE À SIX PANS
CREUX,
ø1/4"-20 UNC

H = 7,6 m À 10,7 m

QUATRE (4) RAINURES LONGITUDINALES, SUR
TOUTE LA HAUTEUR DU FÛT, À 90 DEGRÉS
CHACUNE. CES RAINURES SONT CONÇUES POUR
FIXER DES CONSOLES, DES PANNEAUX DE
SIGNALISATION, ET/OU DES ACCESSOIRES SANS
PERCEMENT DU FÛT ET SANS COURROIE.

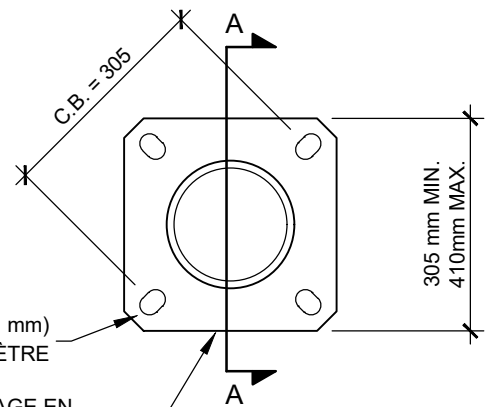


COUPE A-A

FÛT EN ALLIAGE D'ALUMINIUM 6061-T6 DE
FORME CYLINDRIQUE AVEC RAINURES,
PAROI SELON LES CALCULS STRUCTURAUX.

POINTS D'INSERTION
22ø @ 1000 c/c

OUVERTURE DE RACCORDEMENTS
100 mm X 165 mm MINIMUM



4 TROUS OBLONG (28 mm X 41 mm)
POUR BOULONS DE 1po DE DIAMÈTRE

SEMELLE D'ANCRAGE EN
ALLIAGE D'ALUMINIUM 356,0-T6
ÉPAISSEUR SELON LES CALCULS
STRUCTURAUX

PLAN DE LA SEMELLE

203 (ø EXT.)

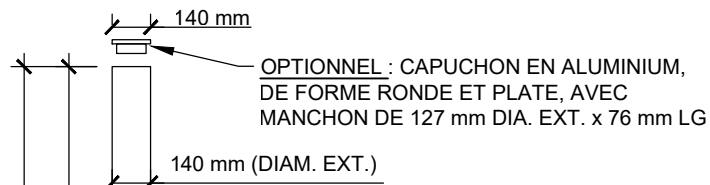
400 À 550



SERVICE DE L'INGÉNIERIE

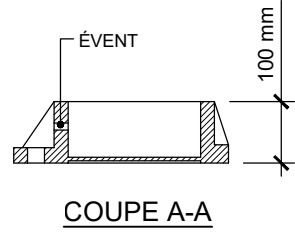
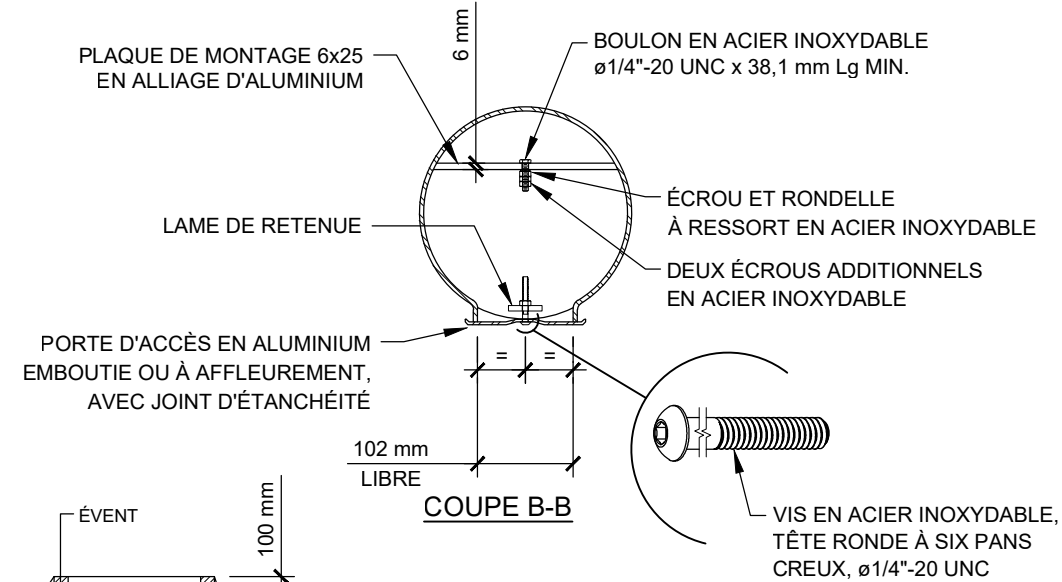
FÛT À RAINURES 200

Échelle	Date	Numéro du dessin normalisé	Révision
1:10	2021-06-10	EC-3203	01



DIMENSIONS		
H	6,1 m à 10,7 m	> 10,7 m
A	203 mm	254 mm
C.B.	305 mm	368 mm
ø X x M	28 mm x 41 mm	35 mm x 50 mm

SECTION CYLINDRIQUE 457 mm



H

FÛT EN ALLIAGE D'ALUMINIUM 6063-T6, DE FORME TRONCONIQUE, PAROI SELON LES CALCULS STRUCTURAUX.

MANCHON DE RENFORT SI REQUIS (DIMENSIONS SELON LES CALCULS STRUCTURAUX)

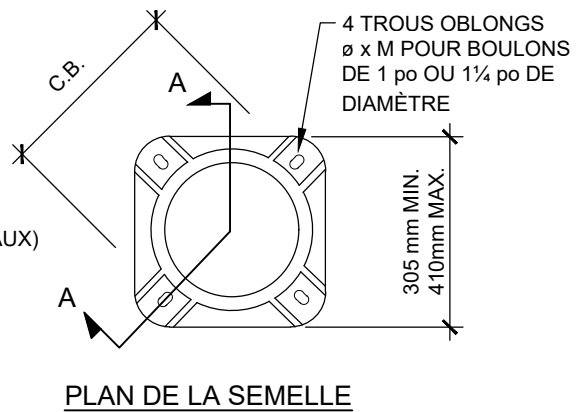
OUVERTURE DE RACCORDEMENTS 100mm x 165mm MINIMUM

400 mm à 550mm

B

SEMELLE D'ANCRAGE EN ALLIAGE D'ALUMINIUM 356,0-T6 ÉPAISSEUR SELON LES CALCULS STRUCTURAUX

A (DIAM. EXT.)



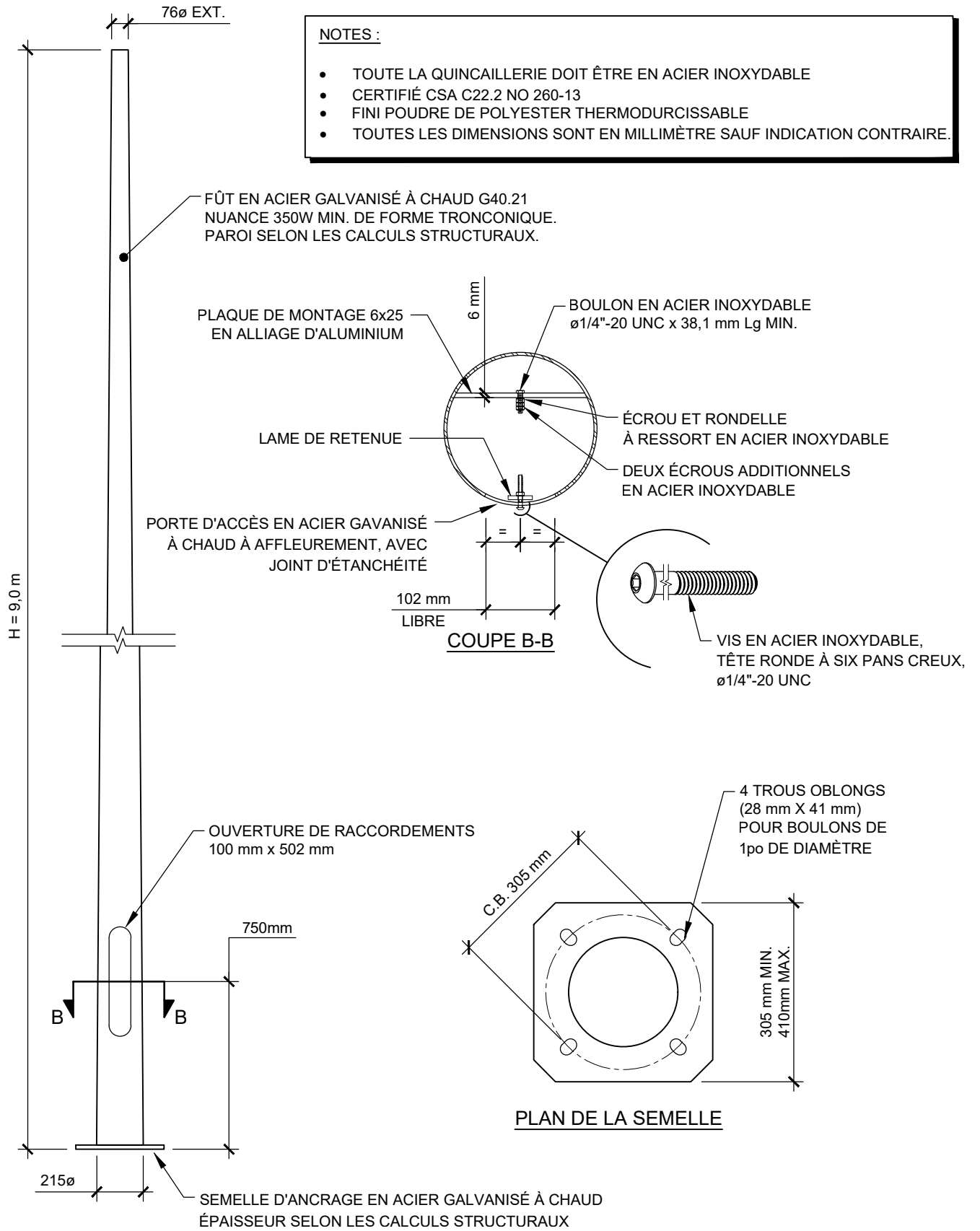
- NOTES :
- TOUTE LA QUINCAILLERIE DOIT ÊTRE EN ACIER INOXYDABLE
 - CERTIFIÉ CSA C22.2 NO 260-13
 - FINI POUFRE DE POLYESTER THERMODURCISSABLE
 - TOUTES LES DIMENSIONS SONT EN MILLIMÈTRE SAUF INDICATION CONTRAIRE
 - HAUTEURS NORMALISÉES (H) PAR INCRÉMENT DE 1,5 m (5 pi), STANDARDS DE 9,1 m ET 10,7 m.



FÛT TRONCONIQUE

Échelle	Date	Numéro du dessin normalisé	Révision
AUCUNE	2019-08-14	EC-3204	0

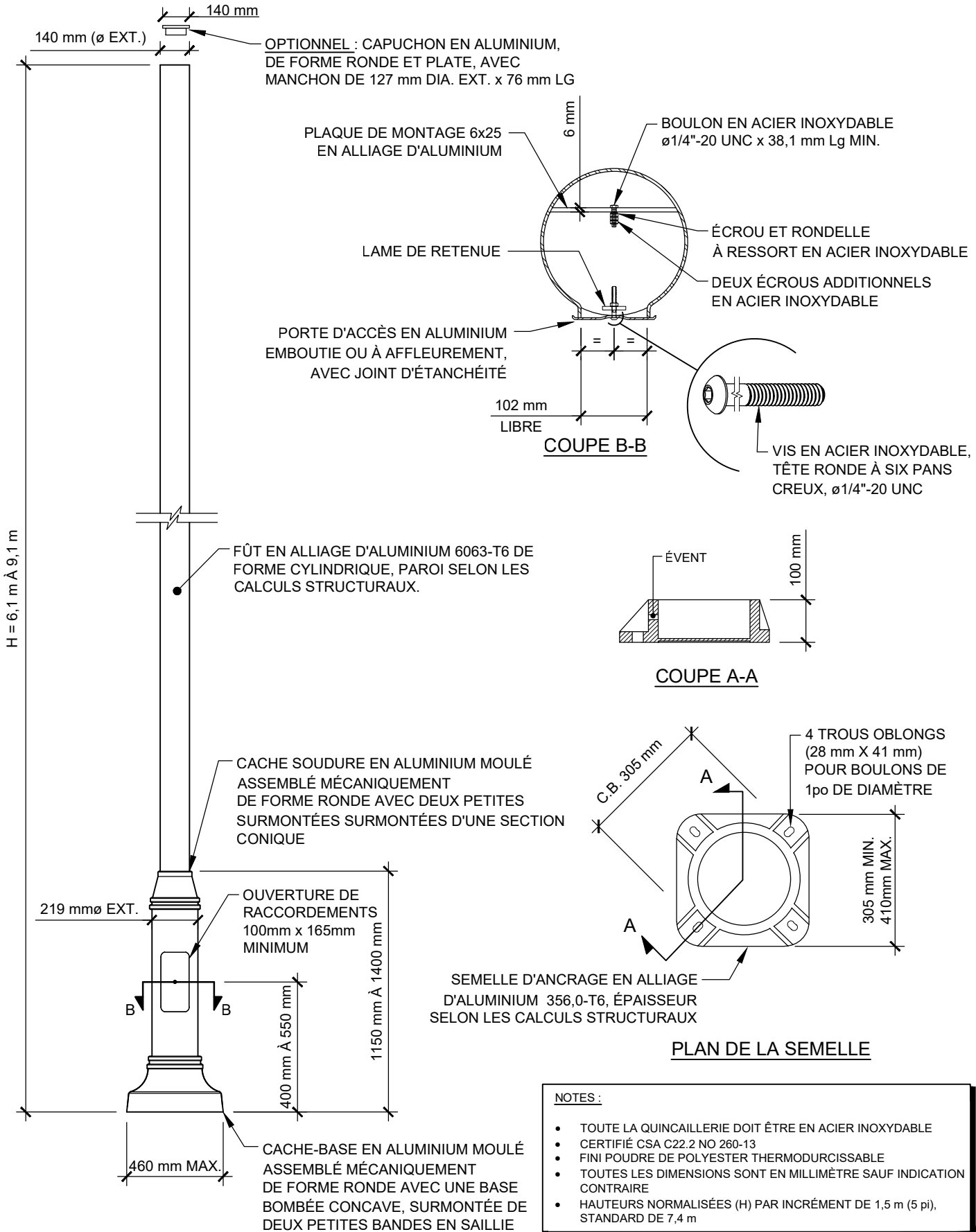
FICHER : U:\ING\Acad19\50\DET\DN\DN-EC-3204_Rev00.dwg



SERVICE DE L'INGÉNIERIE

FÛT CITADIN

Échelle	Date	Numéro du dessin normalisé	Révision
AUCUNE	2019-08-30	EC-3205	0



SERVICE DE L'INGÉNIERIE

FÛT RÉTRO 140

Échelle	Date	Numéro du dessin normalisé	Révision
AUCUNE	2019-09-23	EC-3301	0

127 \varnothing EXT.

NOTES :

- TOUTE LA QUINCAILLERIE DOIT ÊTRE EN ACIER INOXYDABLE
- CERTIFIÉ CSA C22.2 NO 260-13
- FINI POUDRE DE POLYESTER THERMODURCISSABLE
- TOUTES LES DIMENSIONS SONT EN MILLIMÈTRE SAUF INDICATION CONTRAIRE.

PLAQUE DE MONTAGE 6x25
EN ALLIAGE D'ALUMINIUM

6 mm

BOULON EN ACIER INOXYDABLE
 \varnothing 1/4"-20 UNC x 38,1 mm Lg MIN.

LAME DE RETENUE

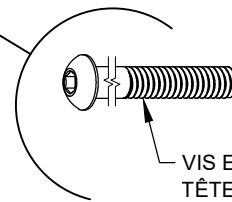
ÉCROU ET RONDELLE
À RESSORT EN ACIER INOXYDABLE

DEUX ÉCROUS ADDITIONNELS
EN ACIER INOXYDABLE

PORTE D'ACCÈS EN ALUMINIUM
À AFFLEUREMENT, AVEC JOINT
D'ÉTANCHÉITÉ

102 mm
LIBRE

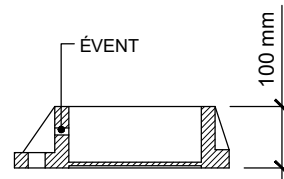
COUPE B-B



VIS EN ACIER INOXYDABLE,
TÊTE RONDE À SIX PANS CREUX,
 \varnothing 1/4"-20 UNC

H = 5,3m

FÛT EN ALLIAGE D'ALUMINIUM 6063-T6 DE
FORME CYLINDRIQUE, PAROI SELON LES
CALCULS STRUCTURAUX.



COUPE A-A

OUVERTURE DE
RACCORDEMENTS
51 mm x 114 mm

B

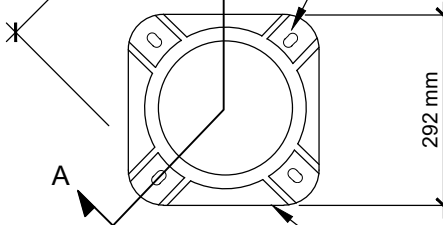
B

508 mm

152 mm

460 mm MAX.

4 TROUS OBLONGS
(28 mm X 41 mm) POUR
BOULONS DE 1po DE DIAMÈTRE



292 mm

PLAN DE LA SEMELLE

SEMELLE D'ANCRAGE EN
ALLIAGE D'ALUMINIUM
356,0-T6, ÉPAISSEUR SELON
LES CALCULS STRUCTURAUX



SERVICE DE L'INGÉNIERIE

FÛT LEONIS

Échelle

AUCUNE

Date

2019-09-24

Numéro du dessin normalisé

EC-3302

Révision

0

127 ϕ EXT.

NOTES :

- TOUTE LA QUINCAILLERIE DOIT ÊTRE EN ACIER INOXYDABLE
- CERTIFIÉ CSA C22.2 NO 260-13
- FINI POUDDRE DE POLYESTER THERMODURCISSABLE
- TOUTES LES DIMENSIONS SONT EN MILLIMÈTRE SAUF INDICATION CONTRAIRE

FÛT EN ACIER GALVANISÉ À CHAUD G40.21,
NUANCE 350W MIN. DE FORME CYLINDRIQUE
PAROI SELON LES CALCULS STRUCTURAUX

PLAQUE DE MONTAGE 6x25
EN ALLIAGE D'ALUMINIUM

BOULON EN ACIER INOXYDABLE
 $\phi 1/4$ "-20 UNC x 38,1 mm Lg MIN.

LAME DE RETENUE

ÉCROU ET RONDELLE
À RESSORT EN ACIER INOXYDABLE

DEUX ÉCROUS ADDITIONNELS
EN ACIER INOXYDABLE

PORTE D'ACCÈS EN ACIER GALVANISÉ
À CHAUD À AFFLEUREMENT, AVEC
JOINT D'ÉTANCHÉITÉ

102
LIBRE

COUPE A-A

VIS EN ACIER INOXYDABLE,
TÊTE RONDE À SIX PANS
CREUX, $\phi 1/4$ "-20 UNC

BASE DÉCORATIVE EN ALUMINIUM MOULÉ,
ASSEMBLÉ MÉCANIQUEMENT DE FORME
TRONCONIQUE AVEC LE HAUT COUPÉ À ANGLE

H = 8,0m

OUVERTURE DE RACCORDEMENTS
54 mm X 102mm MINIMUM

1200

A

A

305

364 ϕ

4 TROUS OBLONG (28 mm X 41 mm)
POUR BOULONS DE 1po DE DIAMÈTRE

SEMELLE D'ANCRAGE EN ACIER
GALVANISÉ À CHAUD, ÉPAISSEUR
SELON LES CALCULS STRUCTURAUX

PLAN DE LA SEMELLE

C.B. = 305



SERVICE DE L'INGÉNIERIE

FÛT QUARTIER SAINT-MARTIN

Échelle

AUCUNE

Date

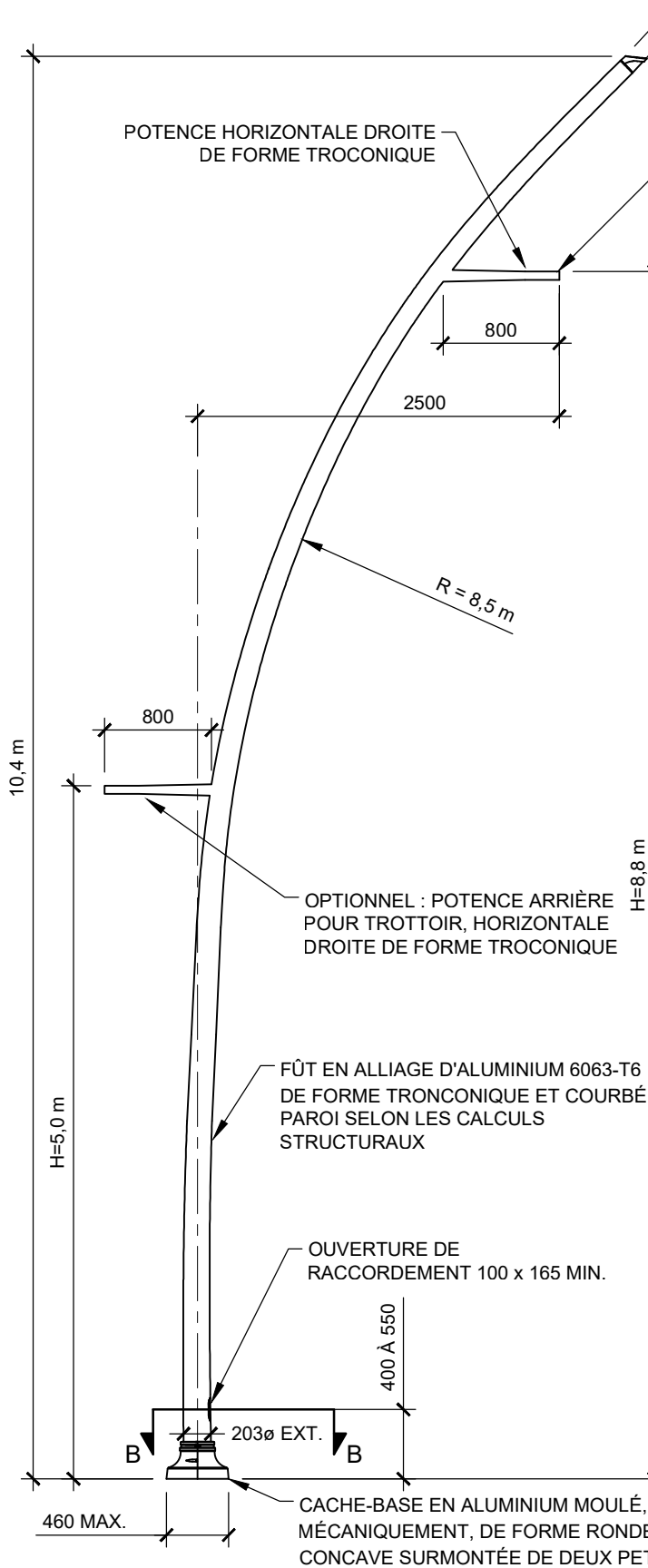
2019-09-24

Numéro du dessin normalisé

EC-3303

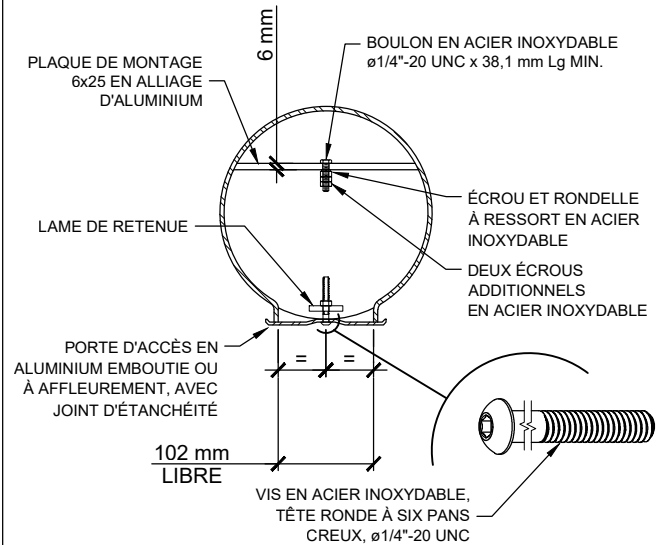
Révision

0

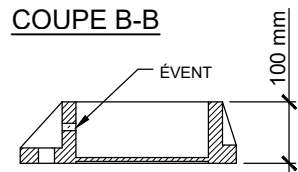


NOTES :

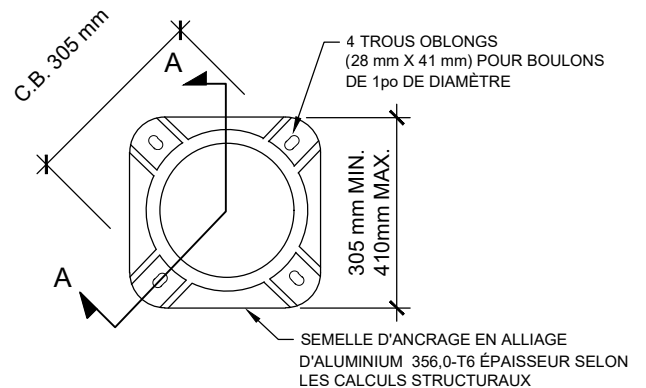
- TOUTE LA QUINCAILLERIE DOIT ÊTRE EN ACIER INOXYDABLE
- CERTIFIÉ CSA C22.2 NO 260-13
- FINI POUDRE DE POLYESTER THERMODURCISSABLE
- TOUTES LES DIMENSIONS SONT EN MILLIMÈTRE SAUF INDICATION CONTRAIRE



COUPE B-B



COUPE A-A



PLAN DE LA SEMELLE



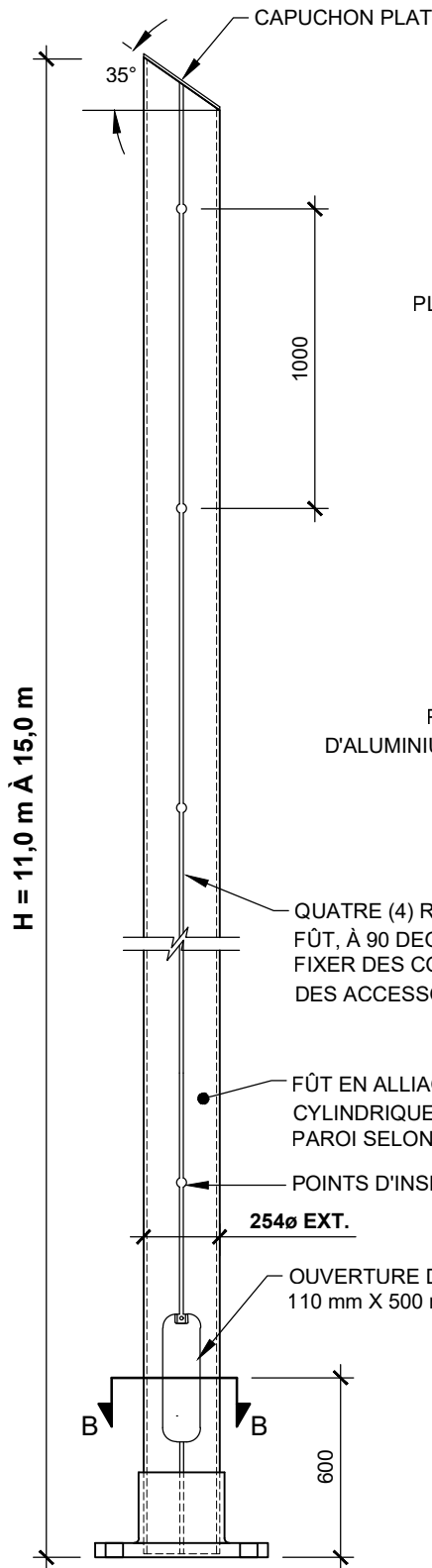
SERVICE DE L'INGÉNIERIE

FÛT COURBÉ

Echelle	Date	Numéro du dessin normalisé	Révision
AUCUNE	2019-09-20	EC-3304	0

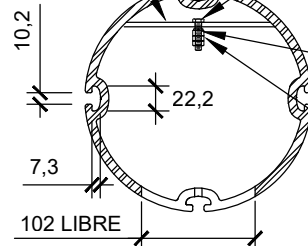
NOTES :

- TOUTE LA QUINCAILLERIE DOIT ÊTRE EN ACIER INOXYDABLE
- CERTIFIÉ CSA C22.2 NO 260-13
- FINI POUVRE DE POLYESTER THERMODURCISSABLE
- TOUTES LES DIMENSIONS SONT EN MILLIMÈTRE SAUF INDICATION CONTRAIRE



PLAQUE DE MONTAGE 6x25
EN ALLIAGE D'ALUMINIUM

BOULON EN ACIER INOXYDABLE
ø1/4"-20 UNC x 38,1 mm Lg MIN.



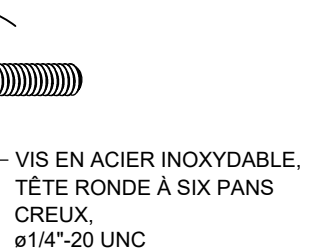
ÉCROU ET RONDELLE
À RESSORT EN ACIER INOXYDABLE

DEUX ÉCROUS ADDITIONNELS
EN ACIER INOXYDABLE

LAME DE RETENUE

PORTE D'ACCÈS EN ALLIAGE
D'ALUMINIUM À AFFLEUREMENT, AVEC
JOINT D'ÉTANCHÉITÉ

COUPE B-B



VIS EN ACIER INOXYDABLE,
TÊTE RONDE À SIX PANS
CREUX,
ø1/4"-20 UNC

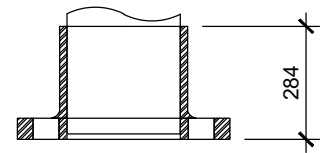
QUATRE (4) RAINURES LONGITUDINALES, SUR TOUTE LA HAUTEUR DU
FÛT, À 90 DEGRÉS CHACUNE. CES RAINURES SONT CONÇUES POUR
FIXER DES CONSOLES, DES PANNEAUX DE SIGNALISATION, ET/OU
DES ACCESSOIRES SANS PERCEMENT DU FÛT ET SANS COURROIE.

FÛT EN ALLIAGE D'ALUMINIUM 6061-T6 DE FORME
CYLINDRIQUE AVEC RAINURES ET LE HAUT COUPÉ À ANGLE.
PAROI SELON LES CALCULS STRUCTURAUX.

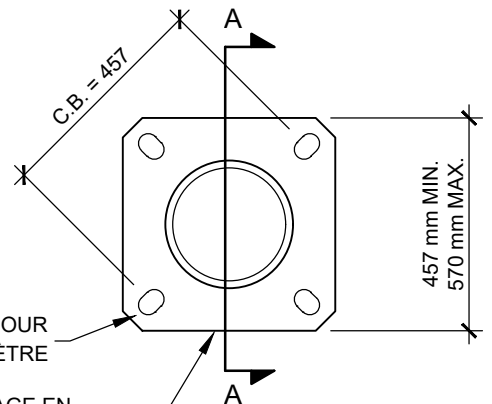
POINTS D'INSERTION 22ø @ 1000 c/c

254ø EXT.

OUVERTURE DE RACCORDEMENTS
110 mm X 500 mm



COUPE A-A



4 TROUS OBLONG (44 mm X 60 mm) POUR
BOULONS DE 1-1/2po DE DIAMÈTRE

SEMELLE D'ANCRAGE EN
ALLIAGE D'ALUMINIUM 356,0-T6
ÉPAISSEUR SELON LES CALCULS
STRUCTURAUX

PLAN DE LA SEMELLE



SERVICE DE L'INGÉNIERIE

FÛT À RAINURES 250

Échelle	Date	Numéro du dessin normalisé	Révision
AUCUNE	2019-11-13	EC-3305	0