

PLAN DE DÉVELOPPEMENT CULTUREL

de la région de Laval

BILAN 2023



**Coordination
(comité technique)**

Olivia Généreux-Soares
Ville de Laval

Jean-François Ouellet
Culture Laval

Rachel Sansregret
Culture Laval

Emmanuelle Waters
Ville de Laval

Analyse et rédaction

Olivia Généreux-Soares
Ville de Laval

Jean-François Ouellet
Culture Laval

Révision linguistique

Service des communications et
du marketing de la Ville de Laval

Identité graphique

Caserne

Montage infographique

Roxanne Ledoux

Illustration

Marin Blanc

Crédits page de couverture

Photos :

Sébastien Ventura
(Chœur de Laval, détail)

Collection SHGIJ
(C1/G4,16.03, Famille Pressault,
1951, détail)

Alexis Bellavance
(Œuvre murale : Frédérique
Ulman-Gagné)

Partenaires cosignataires



culture laval



MOT DU COMITÉ DE VIGIE DU PDCRL

C'est avec fierté que le comité de vigie présente le bilan 2023 du Plan de développement culturel de la région de Laval 2019-2025 (PDCRL).

Ce bilan, le quatrième publié depuis le lancement du PDCRL en 2019, est le premier à s'inscrire dans une année complète post-pandémie de COVID-19, donc sans mesures d'urgence sanitaires. Soulignons toutefois que les effets de la pandémie continuent de se faire sentir dans le milieu culturel, qui n'a pas repris sa vitesse de croisière prépandémique. L'actuel PDCRL a d'ailleurs été prolongé jusqu'au 31 décembre 2025 pour pallier les impacts de la pandémie.

Le bilan du PDCRL permet de jeter un regard sur l'année écoulée et de constater nos réalisations collectives vers la mise en œuvre de notre vision commune du développement culturel pour Laval. Tout au long de 2023, les acteurs culturels et les partenaires régionaux ont travaillé sans relâche pour dynamiser la vitalité culturelle de notre région. Par leurs actions, ils contribuent à relever les défis auxquels notre région est confrontée et saisissent toutes les occasions qui se présentent. Ainsi, que ce soit le développement des infrastructures culturelles, les initiatives favorisant la participation culturelle des citoyennes et des citoyens, le développement de notre écosystème culturel ou encore la valorisation de notre patrimoine, nos nombreux efforts sont guidés par notre boussole commune qu'est le PDCRL.

Dans un contexte où le financement dédié à la culture reste précaire, soulignons l'importance de continuer à soutenir le milieu culturel pour qu'il poursuive son précieux travail dédié à la vitalité de notre collectivité. Plus que jamais, réaffirmons le pouvoir de la culture comme vecteur de cohésion sociale, de bien-être et d'appartenance pour nos concitoyennes et nos concitoyens.

Près de cinq ans après le dévoilement du PDCRL, nous saluons les grandes avancées réalisées en matière de développement culturel pour Laval. Nous demeurons toutefois vigilants par rapport à l'essoufflement que ce grand rattrapage crée auprès des acteurs culturels du territoire, et nous insistons sur la notion de bienveillance et d'équilibre ainsi que sur le respect de la capacité de chacun à participer.

Alors que nous entamons avec enthousiasme le dernier cycle de réalisation du PDCRL (2024-2025), il est essentiel de reconnaître les contributions inestimables de l'ensemble des partenaires et des collaborateurs mobilisés dans cette grande planification régionale. Nous adressons ainsi nos plus sincères remerciements à tous les artistes, travailleurs culturels, organismes culturels professionnels et de loisir culturel, entreprises culturelles et partenaires régionaux pour leur engagement à faire vivre et grandir la culture sur le territoire lavallois.

À PROPOS DU COMITÉ DE VIGIE DU PDCRL

➤ Le comité de vigie veille au respect de la vision, des valeurs et de l'avancement du PDCRL :

- Il reçoit les rapports d'évaluation du PDCRL;
- Il reçoit, commente et valide le bilan annuel;
- Il identifie les contraintes, opportunités et enjeux rencontrés dans la mise en œuvre des actions;
- Il émet des recommandations.

➤ Le comité de vigie agit comme ambassadeur du PDCRL.

Représentants des cosignataires

- Valérie Laforest, directrice adjointe, Service de la culture, des loisirs, du sport et du développement social, Module Culture, Ville de Laval – depuis novembre 2023
- Érika Palmer, présidente, Culture Laval
- Natalie Tomasi, directrice du bureau de projets, Chambre de commerce et d'industrie de Laval
- Maxime Mongeon, directeur adjoint, Services éducatifs, formation générale des jeunes, Centre de services scolaire de Laval
- Mario Borges, président, Regroupement d'organismes culturels et d'artistes lavallois (ROCAL)
- Geneviève Roy, présidente-directrice générale, Tourisme Laval – jusqu'à septembre 2023
- Christine Métayer, présidente-directrice générale, Tourisme Laval – depuis novembre 2023

Postes réservés aux acteurs culturels représentant chacun des chantiers

- Lisa Sfriso, représentante du chantier 01 – La culture, pilier indissociable d'un développement régional durable
- Talia Hallmona, représentante du chantier 02 – Un écosystème culturel professionnel pluriel, innovant, pérenne et qui œuvre en synergie
- Sylvie Lemay, représentante du chantier 03 – La culture, vecteur d'identité, enrichie par une citoyenneté culturelle active et source d'épanouissement collectif
- François Tardif, représentant du chantier 04 – Une culture qui rayonne à Laval et au-delà de ses frontières

- Charlotte Panaccio-Letendre, représentante du chantier 05 – Le développement stratégique des équipements spécialisés et des infrastructures culturelles sur le territoire

Poste citoyen

- Chantal Ravary

Postes cooptés par le comité technique

- Ayana O'Shun – jusqu'en février 2023

PARTIE

01

LE PDCRL EN BREF...

LE PDCRL EN BREF...

Le Plan de développement culturel de la région de Laval (PDCRL) est le reflet d'une volonté collective d'inscrire la culture comme un pilier du développement durable de la région. Portée par la Ville de Laval et Culture Laval, cette démarche collaborative et transversale est le fruit d'une vaste mobilisation qui s'est échelonnée sur deux ans et qui a rassemblé non seulement les acteurs culturels, mais aussi les citoyens et les intervenants issus du milieu des affaires, du tourisme, de l'éducation, de l'environnement et du développement social.

Objectifs

1. Orienter et prioriser les interventions en matière de développement culturel sur le territoire, sur un horizon de cinq ans;
2. Garantir un développement culturel équilibré, à la fois réaliste et ambitieux;
3. Planifier et optimiser l'attribution des ressources dédiées au développement culturel;
4. Assurer une cohérence et une complémentarité entre les partenaires du développement culturel;
5. Consolider les partenariats entre les acteurs du secteur culturel et ceux des autres secteurs afin d'inscrire la culture dans une perspective de développement durable du territoire;
6. Positionner Laval comme leader culturel, notamment grâce au déploiement d'un plan de développement culturel audacieux et rassembleur.

Près de 150 actions réparties en 5 grands chantiers de transformation

CHANTIER 01: La culture, pilier indissociable d'un développement régional durable

CHANTIER 02: Un écosystème culturel professionnel pluriel, innovant, pérenne et qui œuvre en synergie

CHANTIER 03: La culture, vecteur d'identité, enrichie par une citoyenneté culturelle active et source d'épanouissement collectif

CHANTIER 04: Une culture qui rayonne à Laval et au-delà de ses frontières

CHANTIER 05: Le développement stratégique des équipements spécialisés et des infrastructures culturelles sur le territoire

VISION ET VALEURS

Vision

La culture lavalloise de demain, c'est une culture...

- **Distinctive, diversifiée et effervescente, nourrie par des créateurs et des travailleurs culturels audacieux et visionnaires;**
- **Accessible, intégrée au quotidien et au milieu de vie des citoyens, favorisant le vivre-ensemble et la fierté d'être Lavallois;**
- **Ancrée dans son territoire, son patrimoine et son histoire;**
- **Propulsée par un milieu culturel et des partenaires engagés, œuvrant en synergie, dans une perspective de développement régional durable;**
- **Rayonnant au-delà de ses frontières, révélant le leadership de Laval comme grande ville culturelle.**

Valeurs

- **Audace**
Sortir des cadres, dépasser les limites, prendre des risques, savoir se renouveler, assurer un dynamisme, être créatif.
- **Collaboration**
Travailler en synergie, se renforcer mutuellement, s'entraider dans le respect.
- **Professionalisme**
Garantir un travail rigoureux, un savoir-faire de qualité, une expertise reconnue et renouvelée.
- **Engagement**
Pour chacun, faire sa part et jouer son rôle dans la mise en œuvre d'une vision commune du développement culturel.
- **Plaisir**
Œuvrer au développement culturel dans la bonne humeur et l'harmonie.
- **Accessibilité**
Démontrer de l'ouverture, être inclusifs, participatifs et démocratiques dans nos démarches.

02

LE
PARTIE
PA

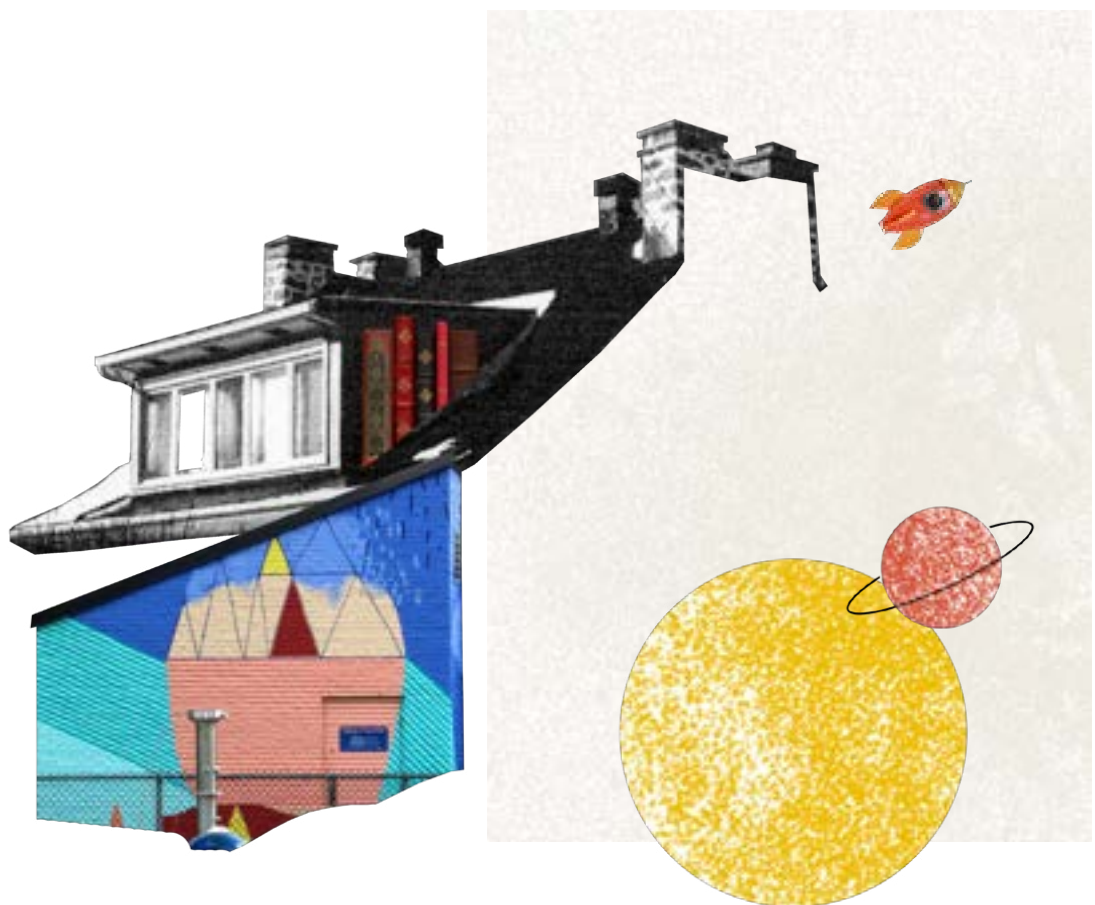
ÉTAT D'AVANCEMENT
DU PDCRL

ÉTAT D'AVANCEMENT DU PDCRL

MISE EN CONTEXTE

Le présent bilan annuel du Plan de développement culturel de la région de Laval (PDCRL) est le quatrième à être publié depuis son dévoilement en juin 2019. Il couvre la période du 1^{er} janvier au 31 décembre 2023, soit l'an 4 de cette planification régionale.

En 2023, le deuxième cycle de mise en œuvre du PDCRL, qui s'échelonnait de 2022 à 2023 (années 3 et 4), s'est clôturé. Notons que 2023 a été la première année depuis 2020 n'ayant pas été marquée par des mesures de restrictions sanitaires liées à la pandémie de COVID-19. Rappelons qu'en réponse aux effets de cette pandémie, le PDCRL a été prolongé jusqu'au 31 décembre 2025.



APPROCHE DE BILAN

Le quatrième bilan annuel du PDCRL adopte l'approche et le format suivants.

- L'objectif est d'offrir une lecture synthétique de l'état d'avancement des actions — et plus globalement du PDCRL dans son ensemble — au 31 décembre 2023.
- Quatre parties composent le bilan : une brève présentation du PDCRL, la compilation des données récoltées auprès des porteurs des différentes actions ainsi que la synthèse des constats qui en ressortent, des exemples de réalisations régionales à souligner et un tableau de bord documentant l'état d'avancement du PDCRL par action.
- L'état d'avancement du PDCRL prend en compte les actions dont le démarrage était planifié aux années 1, 2, 3 et 4 du plan. Puisqu'aucune nouvelle action n'était planifiée pour débiter à l'an 4, le nombre d'actions figurant au bilan 2023 se compare à celui du bilan 2022, soit 139 actions sur un total de 144 inscrites au PDCRL.
- Cet état d'avancement a nécessité une collecte de données auprès de l'ensemble des organisations qui portent des actions et qui se sont engagées à mettre en œuvre le PDCRL (se référer au tableau d'état d'avancement pour connaître le porteur de chaque action)¹.
- Pour chacune des actions, les porteurs ont été invités à évaluer le statut d'avancement du plan de travail de l'action au 31 décembre 2023, les types d'enjeux rencontrés et leur importance dans le démarrage ou la mise en œuvre de l'action ainsi que l'importance du risque lié à la réalisation de l'action au terme du PDCRL (31 décembre 2025).
- L'analyse qualitative de l'ensemble de ces informations a permis au comité technique du PDCRL d'attribuer à chacune des actions un statut d'avancement et un niveau de risque global — tels que définis ci-dessous — qui ont fait l'objet d'une validation finale par les porteurs.
- La signification des statuts d'avancement et des niveaux de risque inclus dans le bilan est répartie comme suit :

Statut d'avancement des actions

- → Terminée : les travaux de l'action sont terminés.
- → En cours : les travaux de l'action sont bien entamés.
- → En continu : les travaux de l'action se réalisent de façon récurrente ou sur une base annuelle.
- → Amorcée : les travaux de l'action sont en démarrage.
- → Non démarrée : les travaux de l'action n'ont pas encore démarré.

Niveaux de risque²

- → Faible : aucun ou peu d'enjeux affecte la réalisation de l'action.
- → Moyen : certains enjeux affectent la réalisation de l'action (ex. : sur le plan de la portée, du calendrier, etc.).
- → Élevé : des enjeux affectent de façon importante la réalisation de l'action.

1 → Plus d'information sur les porteurs et leur rôle est disponible dans la section *Gouvernance et engagement* du Plan de développement culturel de la région de Laval.

2 → Le niveau de risque attribué tient compte de l'ensemble des informations récoltées auprès des porteurs d'actions. Il regroupe donc des considérations liées aux enjeux actuellement rencontrés dans la mise en œuvre de l'action et des considérations liées au risque que posent ces enjeux pour la réalisation de l'action au terme du PDCRL (31 décembre 2025). Pour les actions relatives au développement d'infrastructures majeures structurantes (orientation 5.2.3), lesquelles ne précisent pas d'échéancier de réalisation au terme du PDCRL, le niveau de risque tient seulement compte de considérations liées aux enjeux de mise en œuvre.

CONSTATS ET ENJEUX À SURVEILLER

La compilation des données de l'état d'avancement du PDCRL au 31 décembre 2023 fait ressortir une progression positive de la mise en œuvre du plan pour les années 1 à 4, bien que les principaux défis qui se posent pour la réalisation des actions s'inscrivent dans la continuité des précédents bilans.

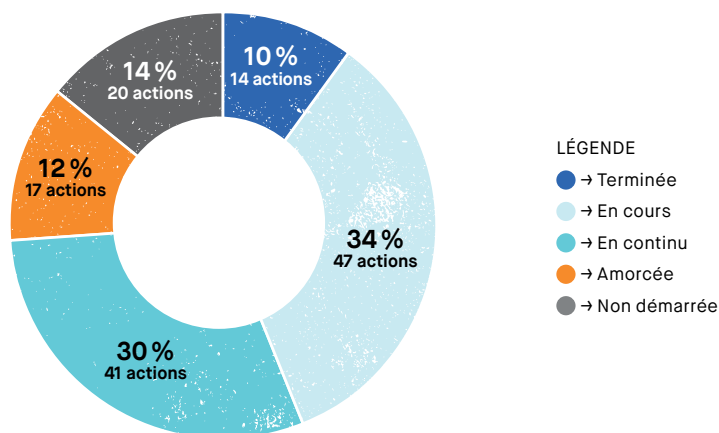
En ce qui concerne le statut d'avancement, on constate que près des trois quarts (74 %) des actions dont le démarrage était prévu entre l'an 1 et 4 du PDCRL sont en cours de réalisation, se réalisent en continu ou sont terminées, que 12 % de ces actions sont pour leur part amorcées et que 14 % n'ont pu démarrer comme planifié.

À titre comparatif, la proportion d'actions qui étaient en cours de réalisation, en continu ou terminées au 31 décembre 2022 se chiffrait à 70 %.

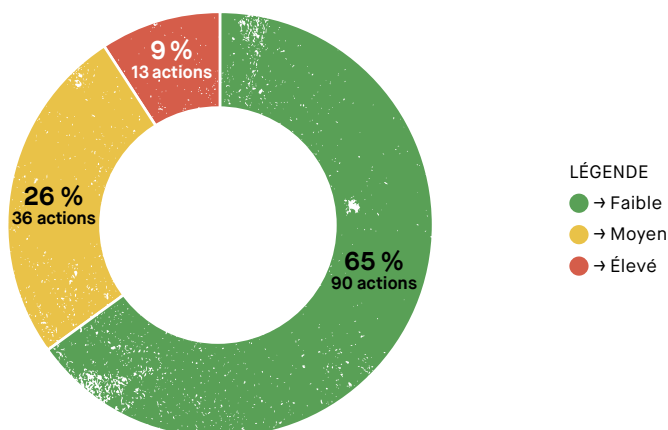
Quant à l'évaluation du niveau de risque des actions inscrites aux années 1 à 4, on note qu'au 31 décembre 2023, près des deux tiers (65 %) présentent un niveau de risque faible n'affectant pas leur réalisation. Le quart (26 %) des actions présente pour sa part un niveau de risque moyen, certains enjeux affectant la réalisation de l'action telle qu'elle était planifiée. À ce moment, 13 actions (9 %) présentent un niveau de risque élevé qui affecte de façon importante leur réalisation. Il s'agit néanmoins d'un faible pourcentage d'actions, et nous restons à l'affût de ces dernières.

Dans le cas des quatre actions non démarrées évaluées à faible risque, on estime que leur démarrage l'année subséquente pourra tout de même permettre leur réalisation à l'échéance du PDCRL, prévue au 31 décembre 2025.

Statut d'avancement des actions au 31 décembre 2023



Niveau de risque des actions au 31 décembre 2023



La proportion d'actions évaluée à faible risque a légèrement augmenté (5 %) comparativement à l'année précédente. En 2022, cette proportion était de 60 %. Inversement, la proportion d'actions dont le niveau de risque est évalué à moyen ou élevé a quelque peu diminué (respectivement de 4 % et de 3 %). En 2022, ces proportions se chiffraient respectivement à 29 % et à 12 %. Globalement, on constate un portrait similaire à l'an dernier, avec une légère tendance à la hausse des actions évaluées à faible risque. Cela laisse penser que la prolongation jusqu'au 31 décembre 2025 du PDCRL a permis de donner une marge de manœuvre aux porteurs et ainsi stabiliser l'évaluation du risque des actions.

Il est à noter que des actions qui étaient évaluées à risque élevé en 2022 ont connu certains avancements qui ont permis de revoir le niveau de risque à la baisse en 2023. En contrepartie, des actions qui étaient évaluées à risque faible ou moyen ont pu voir leur niveau de risque augmenter en raison de certains enjeux, notamment l'obtention des ressources financières et humaines nécessaires à leur mise en œuvre.

En 2023, les enjeux³ les plus fréquemment rencontrés par les porteurs dans le démarrage ou la réalisation des actions concernent, en ordre d'importance : les ressources humaines, les ressources financières ainsi que la collaboration et les partenariats et l'échéancier de réalisation, à parts égales.

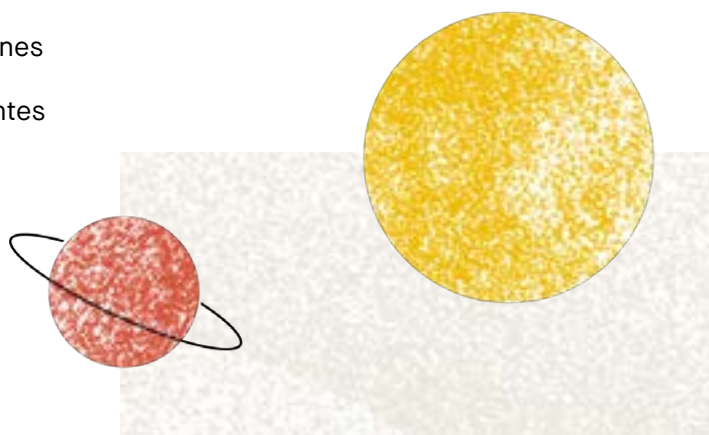
Comparativement aux années 2021 et 2022, il est possible de constater une continuité dans les enjeux les plus fréquemment nommés par les porteurs. À la différence des deux années précédentes, on observe une diminution de l'importance des enjeux de collaboration et partenariats et d'échéancier de réalisation, mais une augmentation en ce qui concerne l'enjeu des ressources financières. Celui-ci occupe maintenant la deuxième position au titre des enjeux les plus mentionnés, alors qu'il occupait jusqu'ici la quatrième position.

³ → La série de choix de réponse présentée aux porteurs d'action pour identifier les enjeux était la suivante : *Aucun enjeu, Échéancier de réalisation (avancement), Collaboration et partenariat, Ressources financières, Ressources matérielles, Ressources humaines, Légaux et législatif, Santé et sécurité publique, Autres.*

1. Ressources humaines : Le manque de temps-ressource continue de se poser comme l'un des principaux défis dans le démarrage et la réalisation des actions telles que planifiées au PDCRL. Cet enjeu est souligné dans pratiquement tous les chantiers, particulièrement dans les chantiers 2, 3 et 4. Bien que certains processus de dotation de personnel se soient conclus en 2023 et se poursuivent, le constat est que les ressources humaines actuelles demeurent insuffisantes pour réaliser l'ensemble des actions du plan au rythme initialement prévu. Le contexte de pénurie de main-d'œuvre se poursuit. Au sein du milieu culturel, bien que le phénomène apparait se stabiliser, l'heure semble au rattrapage du déficit d'activités engendré par les deux dernières années de pénurie. De plus, le phénomène de compétitivité des salaires s'est accentué, rendant parfois difficiles la dotation des ressources et la rétention de celles en place, spécialement pour les postes temporaires.

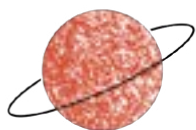
2. Ressources financières : Bien qu'il touche l'ensemble des chantiers, l'enjeu des ressources financières a été particulièrement souligné pour les chantiers 4 et 5, ces derniers comprenant des actions liées au rayonnement et aux infrastructures culturelles, lesquelles nécessitent des investissements importants. L'enjeu des ressources financières est aussi étroitement relié celui des ressources humaines, spécialement dans les petites et moyennes structures, compte tenu de la nécessité d'offrir des conditions de travail attrayantes pour doter les postes vacants.

3. Collaboration et partenariat : L'approche collaborative préconisée par le PDCRL requiert d'importants investissements de temps aux porteurs puisque de nombreuses actions demandent la concertation de plusieurs collaborateurs. Ceci implique non seulement des efforts de mobilisation et de coordination conséquents, mais également un arrimage des priorités de chacun afin d'assurer de part et d'autre la disponibilité des ressources nécessaires à la réalisation de l'action. Cela dit, 2023 a offert un contexte post pandémie plus favorable à la concertation, ce qui pourrait expliquer la baisse du nombre de mentions de cet enjeu par les porteurs d'actions. L'enjeu reste néanmoins présent, on constate un essoufflement des représentants d'organismes culturels dont plusieurs participent à de multiples comités ou tables de concertation, et ce, depuis des années. La capacité des acteurs culturels à participer aux mécanismes de concertation existants sur une base régulière ayant des limites, les partenaires indiquent qu'il importe de mieux investir les instances de concertation existantes plutôt que d'en créer de nouvelles. Enfin, soulignons que de plus en plus d'acteurs culturels individuels s'engagent dans développement culturel régional, ce qui donne un nouveau souffle aux collaborations territoriales.



4. Échéancier de réalisation : Malgré l'ajout d'un an au calendrier de réalisation du PDCRL — rendu nécessaire en raison de l'impact de la pandémie — certaines actions n'ont pu être démarrées comme planifié ou connaissent des retards étroitement reliés aux trois enjeux ci-dessus. Cependant, la majorité des actions planifiées sera terminée ou en voie de l'être à la fin de 2025.

En somme, le présent bilan permet de constater que la majorité des actions présente un niveau de risque faible et se met en œuvre comme prévu. Des enjeux déjà identifiés les années précédentes continuent toutefois de poser des défis pour le déploiement du PDCRL. Bien que la prolongation du plan entériné l'an dernier ait fourni la marge de manœuvre nécessaire, des modifications à certaines actions pourraient être nécessaires. Ceci, à la fois pour refléter des besoins ou un contexte qui a évolué, mais également pour mener à terme le plus d'actions possible d'ici le 31 décembre 2025 et entamer la démarche de réflexion pour le prochain PDCRL.



03

EXEMPLES DE
RÉALISATIONS

PAR
TI
E

EXEMPLES DE RÉALISATIONS

Malgré les enjeux soulevés et à surveiller dans les prochaines années, les acteurs à l'œuvre dans la réalisation du PDCRL ont d'importantes réalisations à souligner. Quelques-unes de ces réalisations et nouvelles initiatives ayant marqué l'année 2023 sont regroupées ici. Il est à noter que les actions de chacun des chantiers se réalisent à des rythmes différents, ce qui explique le plus grand nombre de réalisations répertoriées dans certains chantiers. De nombreuses autres réalisations et informations sur l'activité culturelle du territoire sont disponibles sur la plateforme Signé Laval.

➤ Chantier 01 : La culture, pilier indissociable d'un développement régional durable

- Adoption du premier plan d'action du Cadre de référence en immigration et diversité ethnoculturelle de Laval, dont l'axe 4 est dédié à la participation culturelle (Ville de Laval).



➤ Chantier 02 : Un écosystème culturel professionnel pluriel, innovant, pérenne et qui œuvre en synergie

- Déploiement de quatre journées thématiques de développement professionnel IMPULSIONS au Tiers Lieu (Culture Laval);
- Mise à jour de l'étude régionale des besoins de formation continue du milieu culturel lavallois (Culture Laval);
- Tenue d'une première rencontre annuelle des organismes culturels professionnels, afin de présenter le bilan des programmes municipaux de soutien à la culture (Ville de Laval).

➤ **Chantier 03 : La culture, vecteur d'identité, enrichie par une citoyenneté culturelle active et source d'épanouissement collectif**

- Tenue de la première exposition *Trajectoires* à DUO Laval (Centrale des artistes);
- Création du programme *La culture en visite* permettant à l'art d'aller à la rencontre des personnes âgées de Laval en résidence (RPA, CHSLD, OMH) (Ville de Laval);
- Publication de deux ouvrages sur l'histoire de Laval : *Solitude et solidarité sur l'île Jésus : une histoire des femmes et Cités de la santé. Une histoire de la recherche et des soins médicaux à Laval* (Société d'histoire et de généalogie de l'île Jésus);
- Ouverture d'une première Ruche d'art par les Bibliothèques de Laval (Ville de Laval);
- Tenue de la conférence-démonstration *Cartographie du Tendre*, alliant art et bien-être (Musée de la santé Armand-Frappier);
- Déploiement par les Bibliothèques de Laval d'un projet d'ateliers de lecture et d'écriture en milieu carcéral (Ville de Laval);
- Tenue d'une rencontre professionnelle portant sur la citoyenneté culturelle des jeunes lors d'un festival (Rencontre Théâtre Ados);
- Déploiement du projet *Racines plurielles* par les Bibliothèques de Laval, qui se traduit par la réalisation d'activités de médiation portant sur la rencontre interculturelle (Ville de Laval, en collaboration avec Culture pour tous);
- Présentation dans les parcs lavallois de la pièce de théâtre *Juju et Marcelle – Et l'incroyable heure du bain*, créée dans le cadre du Programme d'accompagnement à la création petite enfance de la Ville de Laval (Théâtre Omnivore);



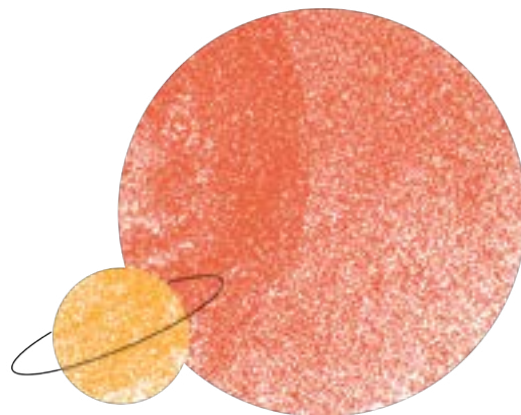
➤ **Chantier 03 : La culture, vecteur d'identité, enrichie par une citoyenneté culturelle active et source d'épanouissement collectif (suite)**

- Tenue de la 1^{re} édition du projet *Pour une première fois*, qui offre des activités culturelles participatives pour les jeunes dans le quartier Saint-François (Ville de Laval);
- Réalisation de l'exposition *Archéomobile*, une première exposition itinérante mettant en valeur le patrimoine archéologique du territoire (Ville de Laval);
- Présentation de l'exposition *La vie à vivre encore* au Centre de cancérologie de Laval et installation pérenne au parc de la Rivière-des-Mille-Îles de six nouvelles affiches « art et poésie » s'animant en réalité augmentée (Société Littéraire de Laval);
- Réalisation du projet d'art public collaboratif *Tricote ta ville*, en partenariat avec 13 organismes participants (Ville de Laval);
- Tenue du Rendez-vous panquébécois de Secondaire en spectacle en présentiel à Laval (ACLAM);
- Tenue de la première édition des Rencontres du loisir culturel lavallois (Ville de Laval);
- Lancement d'un programme d'accompagnement personnalisé par Bénévole d'expertise auprès d'organismes de loisir culturel (Ville de Laval);
- Présentation de l'activité *Armand Frappier : un devoir de mémoire!* (Réseau ArtHist et le Musée de la santé Armand-Frappier);
- Présentation à la Maison des arts de Laval d'une exposition sur l'artiste lavallois Marcel Saint-Pierre (Ville de Laval);



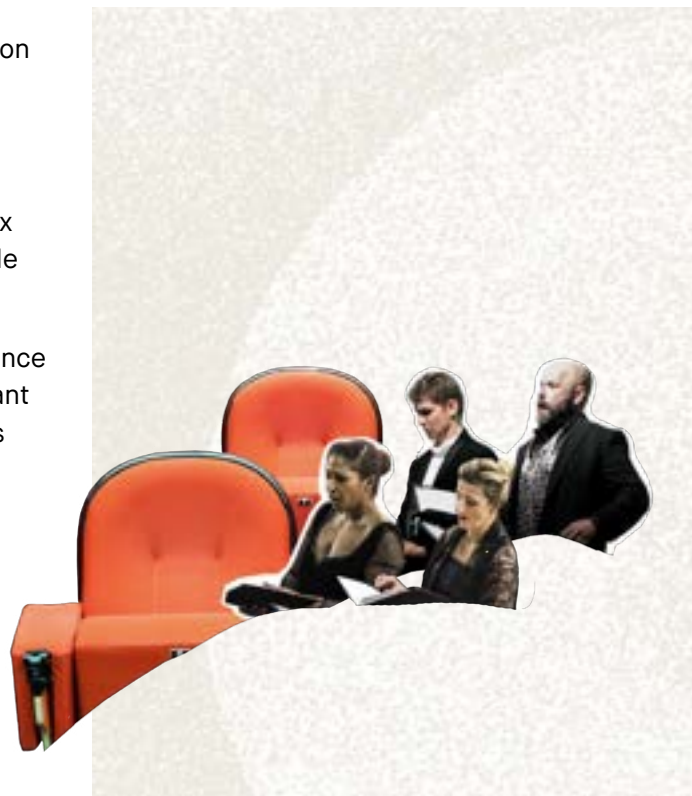
➤ **Chantier 03 : La culture, vecteur d'identité, enrichie par une citoyenneté culturelle active et source d'épanouissement collectif (suite)**

- Développement par les Bibliothèques de Laval, en partenariat avec la Société des Arts technologiques, d'ateliers de création musicale numérique auprès des aînés vivant en résidence (Ville de Laval);
- Tenue à Laval du congrès 2023 de l'Association des tisserandes du Québec (Les Tisserins de Laval);
- Tenue d'un événement portes ouvertes du loisir culturel à l'occasion des Journées de la culture (Ville de Laval);
- Présentation de l'activité *La beauté du monde*, dont le but était de partager le plaisir des arts en milieu scolaire dans une perspective écologique (Les Passionnés des Arts Visuels);
- Tenue des ateliers *Le Bouquineur novice* favorisant l'inclusion culturelle des nouveaux arrivants et l'apprentissage de la lecture en français d'auteurs québécois (Ville de Laval et la Société littéraire de Laval);
- Réalisation d'un nouveau circuit patrimonial mettant en valeur le quartier de Sainte-Dorothée pour l'application mobile *Parcourir Laval* (Ville de Laval);
- Ajout d'un grand spectacle d'ouverture au parc Bernard-Landry à la programmation des Zones musicales (Ville de Laval);
- Tenue d'un chantier archéologique aux coins du boulevard Lévesque et de la place J.-Eudes-Blanchard dans le quartier Saint-Vincent-de-Paul (Ville de Laval);
- Réalisation d'un inventaire relatif aux personnages historiques lavallois (Ville de Laval);
- Adoption de deux nouveaux règlements municipaux en vue de mieux protéger et de mettre en valeur le patrimoine bâti lavallois (Ville de Laval);
- Lancement d'un guide d'aménagement et de design urbain (Ville de Laval);
- Signature d'une déclaration commune de 10 maires et mairesses visant la création d'un parc de conservation métropolitain le long de la rivière des Mille-Îles (Ville de Laval).



➤ Chantier 04 : Une culture qui rayonne à Laval et au-delà de ses frontières

- Lancement des Prix d'excellence récompensant les artistes de la relève et les organisations culturelles qui participent à la vitalité artistique lavalloise (Culture Laval);
- Inauguration, sous le viaduc ferroviaire de la Concorde, de la murale d'envergure *L'aube au crépuscule* de l'artiste muraliste Roadsworth (Ville de Laval);
- Refonte du calendrier Signé Laval pour offrir une meilleure découvrabilité des événements sur le Web et un processus de saisie manuelle plus intuitif et efficace (Culture Laval);
- Mise en place de la première édition du projet de la *Station culturelle Momo*, jumelant aménagement et programmation culturelle au centre-ville de Laval (Ville de Laval);
- Lancement de cinq baladodiffusions mettant en lumière les finalistes des Prix d'Excellence et du Prix CALQ – Artiste de l'année à Laval (Culture Laval);
- Installation du premier marqueur d'ambiance au pôle culturel Montmorency s'inscrivant dans le déploiement du cahier de lignes directrices en design (Ville de Laval);
- Lancement de six Circuits Nature-Culture, un programme familial clés en main qui allie une activité culturelle et une activité de plein air dans une même journée (Tourisme Laval);
- Présentation de l'œuvre-événement de l'artiste britannique Luke Jerram, *Museum of the Moon*, au Centre de la nature (Ville de Laval);
- Inauguration de la nouvelle installation *Espace Vivant* au Collège Montmorency (Pôle lavallois d'enseignement supérieur en arts numériques et économie créative).

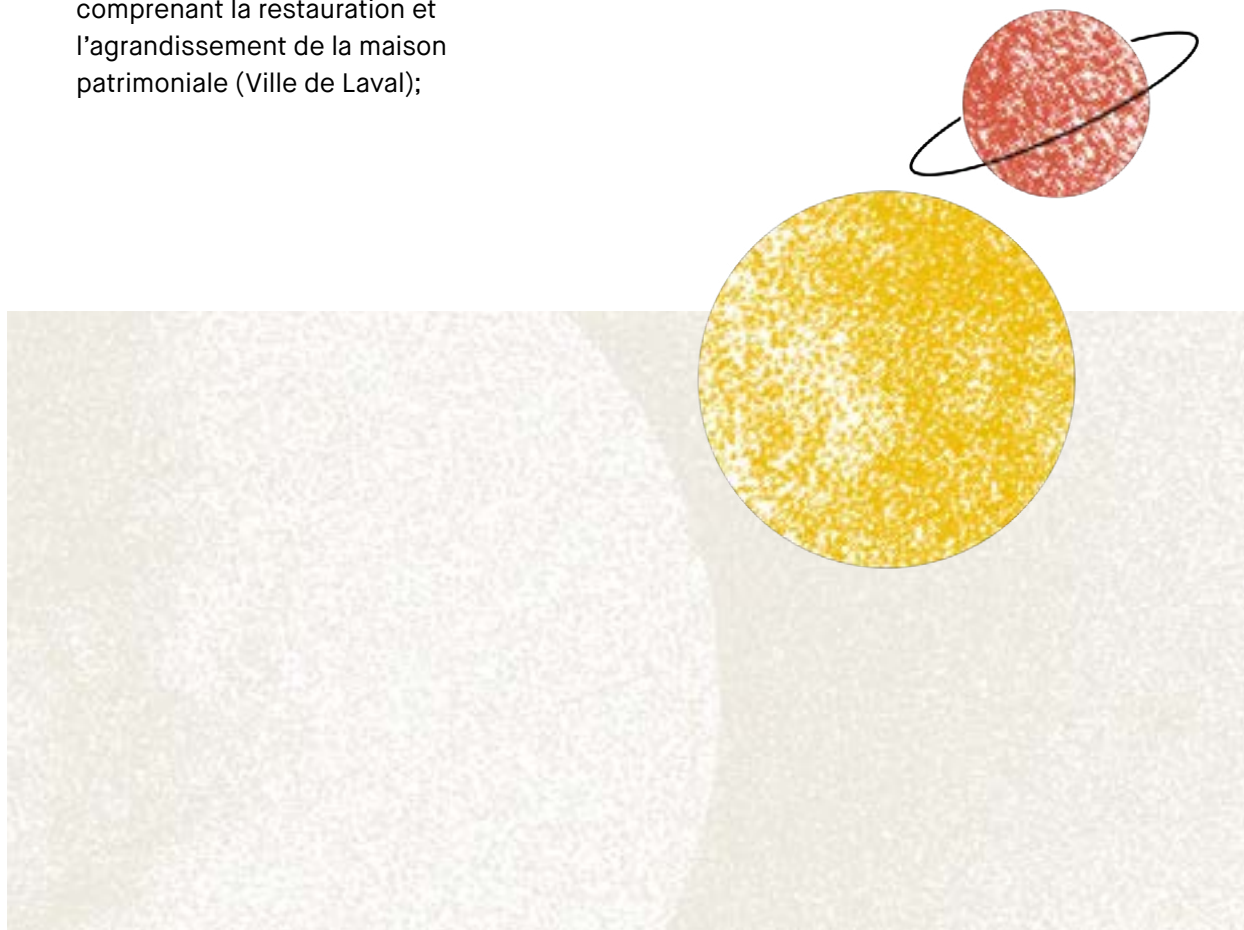


➤ **Chantier 05 : Le développement stratégique des équipements spécialisés et des infrastructures culturelles sur le territoire**

→ Octroi d'une aide financière de 44 M\$ du ministère de la Culture et des Communications pour une infrastructure culturelle qui comprendra une bibliothèque centrale et un centre de création artistique et professionnelle (Ville de la Laval, en collaboration avec le ROCAL);

→ Fin de la phase 1 de la rénovation du complexe André-Benjamin-Papineau, comprenant la restauration et l'agrandissement de la maison patrimoniale (Ville de Laval);

→ Constitution en OBNL du Collectif autour d'une tasse en vue du réaménagement du couvent des Sœurs missionnaires de l'Immaculée-Conception (Collectif autour d'une tasse, en collaboration avec le Pôle régional d'économie sociale de Laval).



04

TABLEAU
D'ÉTAT
D'AVANCEMENT
PAR ACTION

TABLEAU D'ÉTAT
D'AVANCEMENT
PAR ACTION

**LA CULTURE,
PILIER INDISSOCIABLE
D'UN DÉVELOPPEMENT
RÉGIONAL DURABLE**

CHANTIER 01

CHANTIER 01 : LA CULTURE, PILIER INDISSOCIABLE D'UN DÉVELOPPEMENT RÉGIONAL DURABLE

IMPACT ATTENDU 1.1 : LE DÉVELOPPEMENT CULTUREL DE LAVAL S'INSCRIT DANS UNE PERSPECTIVE INTÉGRÉE ET À LONG TERME.

01

ACTIONS	RÉALISATIONS FINALES INSCRITES AU PDCRL	ANNÉES	PORTEUR(S) DE L'ACTION	STATUT D'AVANCEMENT AU 31 DÉCEMBRE 2023	NIVEAU DE RISQUE
Orientation 1.1.1 : Renforcer les assises du développement culturel.					
Mettre en place un mécanisme de suivi et de mise à jour du PDCRL	<ul style="list-style-type: none"> ➤ Mise en place du Comité de vigie du PDCRL ➤ Bilans et mises à jour du PDCRL sur une base annuelle ➤ Actualisation du PDCRL (2026-2030) 	1-6	Culture Laval Ville de Laval	En cours	●
Développer un mécanisme d'évaluation et de mesure d'impact du PDCRL.	<ul style="list-style-type: none"> ➤ Création d'outils d'évaluation ➤ Collecte et analyse de données sur une base annuelle ➤ Actualisation du diagnostic culturel régional 	2-6	Culture Laval Ville de Laval	En cours	●
Développer une stratégie de financement du PDCRL, à la hauteur du statut de Laval comme 3 ^e ville du Québec (incluant public, privé, intersectoriel, etc.).	<ul style="list-style-type: none"> ➤ Inventaire des sources de financement disponibles ➤ Revue des approches innovantes de financement ➤ Élaboration et mise en œuvre de la stratégie de financement ➤ Représentations auprès des différents paliers de gouvernement ➤ Demandes de financement ➤ Ententes de financement 	1-6	Culture Laval Ville de Laval	En continu	●
Créer un comité stratégique du développement culturel, formé notamment d'élu(e)s, afin de favoriser l'arrimage entre le financement et les priorités culturelles régionales.	<ul style="list-style-type: none"> ➤ Mise en place du comité (élus municipaux, provinciaux et fédéraux) ➤ Rencontres régulières du comité (suivi des enjeux, avancement du PDCRL, financement public, etc.) 	3-6	Culture Laval	Amorcée	●
Réaliser des activités de veille et de recherche et développer des indicateurs afin d'approfondir la connaissance sur le secteur culturel lavallois	<ul style="list-style-type: none"> ➤ Outils de veille partagés ➤ Réalisation d'études ➤ Création d'un tableau de bord des indicateurs culturels 	2-6	Culture Laval Ville de Laval	En cours	●
Intégrer l'évaluation d'impact sur la culture dans les processus d'analyse administratifs de tous les projets réalisés ou financés par la Ville	<ul style="list-style-type: none"> ➤ Accompagnement des services ➤ Revue des processus administratifs ➤ Modification des chartes de projet 	2-6	Ville de Laval	En cours	●
Réviser la politique culturelle de la Ville de Laval.	<ul style="list-style-type: none"> ➤ Consultations ➤ Adoption de la nouvelle politique culturelle 	3-6	Ville de Laval	Non démarré	●

LÉGENDE — NIVEAU DE RISQUE

- → **Faible** : aucun ou peu d'enjeux affecte la réalisation de l'action.
- → **Moyen** : certains enjeux affectent la réalisation de l'action (ex. : sur le plan de la portée, du calendrier, etc.).
- → **Élevé** : ces enjeux affectent de façon importante la réalisation de l'action.

→ Lorsque le symbole [Culture Laval] est affiché, Culture Laval agit à titre de fiduciaire du milieu culturel, soit parce que l'ensemble du milieu culturel est concerné, soit parce que le porteur demeure à identifier.

CHANTIER 01 : LA CULTURE, PILIER INDISSOCIABLE D'UN DÉVELOPPEMENT RÉGIONAL DURABLE

01

IMPACT ATTENDU 1.2 : LE DÉVELOPPEMENT RÉGIONAL INTÈGRE PLEINEMENT LA CULTURE, DANS UN ESPRIT DE CO-CONSTRUCTION INTERSECTORIELLE.

ACTIONS	RÉALISATIONS FINALES INSCRITES AU PDCRL	ANNÉES	PORTEUR(S) DE L'ACTION	STATUT D'AVANCEMENT AU 31 DÉCEMBRE 2023	NIVEAU DE RISQUE
Orientation 1.2.1 : Renforcer la collaboration entre les acteurs des différents piliers du développement durable.					
Initier la mise en place d'un mécanisme de concertation permanent entre les acteurs des 4 piliers du développement durable de la région.	➤ Mise en place de la concertation entre les acteurs des 4 piliers du développement durable autour de cibles communes	2-6	Culture Laval	Non démarré	●
Offrir un accompagnement et des outils aux institutions et organisations du territoire afin qu'elles intègrent des cibles culturelles dans leurs politiques et plans d'action.	➤ Accompagnement des organisations et institutions ➤ Intégration des cibles culturelles dans les politiques et plans d'action des institutions et organisations du territoire	3-6	Culture Laval	En continu	●
Mettre en place un mécanisme de concertation entre les services de la Ville afin d'assurer le caractère intersectoriel de la planification culturelle.	➤ Mise en place de la concertation interservices	2-6	Ville de Laval	Amorcée	●
Orientation 1.2.2 : Renforcer les collaborations entre les acteurs du milieu économique, du savoir et de la culture.					
Intégrer les entreprises culturelles dans le développement économique régional.	➤ Promotion des programmes et des activités de développement économique dans les réseaux culturels ➤ Participation des entreprises culturelles aux activités de développement économique	1-6	Ville de Laval	En continu	●
Structurer le partenariat entre Culture Laval de Laval et la Chambre de commerce et d'industrie de Laval, notamment par le renforcement du comité culture-affaires.	➤ Relance du comité ➤ Élaboration et mise en œuvre d'un plan d'action culture-affaires	1-6	CCIL	Amorcée	●
Mettre en place des mécanismes de concertation entre les secteurs du savoir et de la culture.	➤ Mise en place d'un nouveau mécanisme de concertation culture-savoir	2-6	Culture Laval	En cours	●
Mettre en place un hub de création afin de renforcer la collaboration entre les acteurs du savoir et de la culture.	➤ Déploiement des activités du hub	1-6	ROCAL	En continu	●

LÉGENDE — NIVEAU DE RISQUE

- → **Faible** : aucun ou peu d'enjeux affecte la réalisation de l'action.
- → **Moyen** : certains enjeux affectent la réalisation de l'action (ex. : sur le plan de la portée, du calendrier, etc.).
- → **Élevé** : ces enjeux affectent de façon importante la réalisation de l'action.

→ Lorsque le symbole [Culture Laval] est affiché, Culture Laval agit à titre de fiduciaire du milieu culturel, soit parce que l'ensemble du milieu culturel est concerné, soit parce que le porteur demeure à identifier.

CHANTIER 01 : LA CULTURE, PILIER INDISSOCIABLE D'UN DÉVELOPPEMENT RÉGIONAL DURABLE

IMPACT ATTENDU 1.2 : LE DÉVELOPPEMENT RÉGIONAL INTÈGRE PLEINEMENT LA CULTURE, DANS UN ESPRIT DE CO-CONSTRUCTION INTERSECTORIELLE. (SUITE)

01

ACTIONS	RÉALISATIONS FINALES INSCRITES AU PDCRL	ANNÉES	PORTEUR(S) DE L'ACTION	STATUT D'AVANCEMENT AU 31 DÉCEMBRE 2023	NIVEAU DE RISQUE
Orientation 1.2.3 : Renforcer les collaborations entre les acteurs de l'aménagement, de l'environnement et de la culture.					
Intégrer la dimension culturelle à la planification de l'aménagement du territoire.	➤ Intégration d'acteurs culturels municipaux aux processus de planification	1-6	Ville de Laval	En continu	●
Créer un mécanisme de concertation entre les secteurs de la culture et de l'environnement.	➤ Mise en place de la concertation	3-6	Culture Laval	En cours	●
Offrir des formations et des outils aux acteurs culturels visant l'organisation d'activités et d'événements écoresponsables.	➤ Offre de formations et mise à disposition d'outils	2-6	Culture Laval	En cours	●
Orientation 1.2.4 : Renforcer les collaborations entre les acteurs du développement social, de l'éducation et de la culture.					
Mettre en place un mécanisme de concertation et de collaboration conjoint entre le réseau de l'éducation et les acteurs culturels du territoire, soutenant la mise en application des objectifs culturels des commissions et des établissements scolaires.	➤ Mise en place de la concertation ➤ Initiatives structurantes identifiées et mises en œuvre	1-6	Culture Laval	Amorcée	●
Réviser la politique culturelle de la Commission scolaire de Laval.	➤ Adoption de la nouvelle politique culturelle de la Commission scolaire de Laval	1-2	CSSL	Terminée	●
Intégrer la dimension culturelle dans les planifications en développement social.	➤ Intégration d'acteurs culturels aux processus de planification ➤ Adoption du plan d'action en développement social ➤ Participation des acteurs culturels à sa mise en œuvre	1-6	Ville de Laval	En continu	●

LÉGENDE — NIVEAU DE RISQUE

- → **Faible** : aucun ou peu d'enjeux affecte la réalisation de l'action.
- → **Moyen** : certains enjeux affectent la réalisation de l'action (ex. : sur le plan de la portée, du calendrier, etc.).
- → **Élevé** : ces enjeux affectent de façon importante la réalisation de l'action.

→ Lorsque le symbole [Culture Laval] est affiché, Culture Laval agit à titre de fiduciaire du milieu culturel, soit parce que l'ensemble du milieu culturel est concerné, soit parce que le porteur demeure à identifier.

**UN ÉCOSYSTÈME CULTUREL
PROFESSIONNEL PLURIEL,
INNOVANT, PÉRENNE ET QUI
ŒUVRE EN SYNERGIE**

CHANTIER 02

CHANTIER 02 : UN ÉCOSYSTÈME CULTUREL PROFESSIONNEL PLURIEL, INNOVANT, PÉRENNE ET QUI ŒUVRE EN SYNERGIE

IMPACT ATTENDU 2.1 : LES CONDITIONS NÉCESSAIRES À L'ATTRACTION, À LA RÉTENTION ET AU DÉVELOPPEMENT DES ACTEURS CULTURELS SONT AMÉLIORÉES.

ACTIONS	RÉALISATIONS FINALES INSCRITES AU PDCRL	ANNÉES	PORTEUR(S) DE L'ACTION	STATUT D'AVANCEMENT AU 31 DÉCEMBRE 2023	NIVEAU DE RISQUE
Orientation 2.1.1 : Renforcer la professionnalisation et les conditions de travail des acteurs culturels.					
Offrir un service d'accompagnement aux acteurs culturels pour soutenir leur développement.	➤ Développement du service d'accompagnement	1-6	Culture Laval	En continu	●
Déployer une offre de formation continue accessible et pertinente.	➤ Étude de besoins ➤ Renouvellement annuel de l'entente entre Emploi-Québec et Culture Laval ➤ Mise en œuvre de la programmation annuelle de formations	1-6	Culture Laval	En continu	●
Développer des programmes de coaching et de codéveloppement destinés aux travailleurs culturels et artistes professionnels.	➤ Évaluation des besoins ➤ Lancement et évaluation d'un projet-pilote ➤ Développement et mise en œuvre des programmes	1-6	Culture Laval	En continu	●
Mettre sur pied un comité relève, afin de mieux cerner les besoins et de développer un plan d'action.	➤ Mise en place d'une veille ➤ Mise en place du comité relève ➤ Évaluation des besoins ➤ Élaboration et mise en œuvre d'un plan d'action	2-6	Culture Laval	Non démarré	●
Développer les programmes de mentorat et de résidence de création de la Ville.	➤ Consolidation des programmes actuels ➤ Création de nouveaux programmes	1-6	Ville de Laval	En continu	●
Mettre à la disposition des acteurs culturels et de leurs partenaires des références et des outils en matière de rémunération et de droits d'auteurs.	➤ Références et outils disponibles (rémunération et respect des droits d'auteurs, ententes types, grilles tarifaires, etc.)	3-4	Culture Laval	Non démarré	●
Recenser et diffuser les meilleures pratiques pour améliorer les conditions de travail des acteurs culturels.	➤ Diffusion des bonnes pratiques auprès des acteurs culturels (politiques de ressources humaines, avantages sociaux, préparation à la retraite, assurances collectives, etc.)	3-4	Culture Laval	En cours	●

LÉGENDE — NIVEAU DE RISQUE

- → **Faible** : aucun ou peu d'enjeux affecte la réalisation de l'action.
- → **Moyen** : certains enjeux affectent la réalisation de l'action (ex. : sur le plan de la portée, du calendrier, etc.).
- → **Élevé** : ces enjeux affectent de façon importante la réalisation de l'action.

→ Lorsque le symbole [Culture Laval] est affiché, Culture Laval agit à titre de fiduciaire du milieu culturel, soit parce que l'ensemble du milieu culturel est concerné, soit parce que le porteur demeure à identifier.

02

CHANTIER 02 : UN ÉCOSYSTÈME CULTUREL PROFESSIONNEL PLURIEL, INNOVANT, PÉRENNE ET QUI ŒUVRE EN SYNERGIE

IMPACT ATTENDU 2.2 : LA SITUATION ÉCONOMIQUE DES ACTEURS CULTURELS A PROGRESSÉ.

ACTIONS	RÉALISATIONS FINALES INSCRITES AU PDCRL	ANNÉES	PORTEUR(S) DE L'ACTION	STATUT D'AVANCEMENT AU 31 DÉCEMBRE 2023	NIVEAU DE RISQUE
Orientation 2.1.2 : Renforcer l'inclusion et la participation des acteurs culturels issus de la diversité culturelle.					
Mettre sur pied un comité diversité, afin de développer et de mettre en œuvre un plan d'action.	<ul style="list-style-type: none"> ➤ Mise en place du comité diversité ➤ Élaboration et mise en œuvre du plan d'action 	1-6	Culture Laval	Non démarré	●
Établir un diagnostic des acteurs culturels issus de la diversité culturelle.	<ul style="list-style-type: none"> ➤ Réalisation du diagnostic 	1-4	Culture Laval	Non démarré	●
Intégrer l'inclusion de la diversité aux différents objectifs des programmes de soutien à la culture de la Ville.	<ul style="list-style-type: none"> ➤ Modification des programmes municipaux 	3-4	Ville de Laval	En cours	●
Orientation 2.2.1 : Soutenir la diversification des revenus des acteurs culturels.					
Réaliser un portrait de l'entrepreneuriat culturel sur le territoire.	<ul style="list-style-type: none"> ➤ Réalisation du portrait 	2-4	Culture Laval	En cours	●
Poursuivre le service d'accompagnement aux entreprises culturelles pour soutenir leur développement et l'élaboration de leurs stratégies d'affaires.	<ul style="list-style-type: none"> ➤ Poursuite du service d'accompagnement et des programmes de soutien aux entreprises culturelles 	1-6	Ville de Laval	En continu	●
Étudier la faisabilité de créer des mécanismes de financement collectif pour la culture.	<ul style="list-style-type: none"> ➤ Consultation des acteurs culturels ➤ Réalisation d'études de faisabilité (plateforme de sociofinancement, fonds pérenne, conseil des arts) 	3-6	Culture Laval	Non démarré	●

LÉGENDE — NIVEAU DE RISQUE

- → **Faible** : aucun ou peu d'enjeux affecte la réalisation de l'action.
- → **Moyen** : certains enjeux affectent la réalisation de l'action (ex. : sur le plan de la portée, du calendrier, etc.).
- → **Élevé** : ces enjeux affectent de façon importante la réalisation de l'action.

→ Lorsque le symbole [Culture Laval] est affiché, Culture Laval agit à titre de fiduciaire du milieu culturel, soit parce que l'ensemble du milieu culturel est concerné, soit parce que le porteur demeure à identifier.

CHANTIER 02 : UN ÉCOSYSTÈME CULTUREL PROFESSIONNEL PLURIEL, INNOVANT, PÉRENNE ET QUI ŒUVRE EN SYNERGIE

IMPACT ATTENDU 2.2 : LA SITUATION ÉCONOMIQUE DES ACTEURS CULTURELS A PROGRESSÉ. (SUITE)

ACTIONS	RÉALISATIONS FINALES INSCRITES AU PDCRL	ANNÉES	PORTEUR(S) DE L'ACTION	STATUT D'AVANCEMENT AU 31 DÉCEMBRE 2023	NIVEAU DE RISQUE
Orientation 2.2.2 : Consolider le financement public des acteurs culturels.					
Faire des représentations auprès des gouvernements afin que les organismes lavallois en patrimoine et en culture scientifique reconnus obtiennent un financement à la mission.	➤ Représentations menées	1-6	Culture Laval	En continu	●
Actualiser les programmes municipaux de soutien financier à la culture.	➤ Actualisation des programmes municipaux de soutien	3-4	Ville de Laval	Amorcée	●
Organiser une rencontre annuelle avec les organismes culturels professionnels reconnus par la Ville, afin de présenter le bilan des programmes municipaux de soutien à la culture.	➤ Tenue de rencontres annuelles	2-6	Ville de Laval	En continu	●

LÉGENDE — NIVEAU DE RISQUE

- → **Faible** : aucun ou peu d'enjeux affecte la réalisation de l'action.
- → **Moyen** : certains enjeux affectent la réalisation de l'action (ex. : sur le plan de la portée, du calendrier, etc.).
- → **Élevé** : ces enjeux affectent de façon importante la réalisation de l'action.

→ Lorsque le symbole [Culture Laval] est affiché, Culture Laval agit à titre de fiduciaire du milieu culturel, soit parce que l'ensemble du milieu culturel est concerné, soit parce que le porteur demeure à identifier.

CHANTIER 02 : UN ÉCOSYSTÈME CULTUREL PROFESSIONNEL PLURIEL, INNOVANT, PÉRENNE ET QUI ŒUVRE EN SYNERGIE

IMPACT ATTENDU 2.3 : LA CONCERTATION ET LA COLLABORATION ENTRE LES ACTEURS CULTURELS SONT RENFORCÉES.

ACTIONS	RÉALISATIONS FINALES INSCRITES AU PDCRL	ANNÉES	PORTEUR(S) DE L'ACTION	STATUT D'AVANCEMENT AU 31 DÉCEMBRE 2023	NIVEAU DE RISQUE
Orientation 2.3.1 : Développer la concertation entre les acteurs culturels.					
Créer des tables de concertation et organiser des rencontres de réseautage, par domaine ou sur différents enjeux.	<ul style="list-style-type: none"> ➤ Concertation active ➤ Programmation d'activités 	1-6	Culture Laval	En continu	●
Organiser un grand événement mobilisateur.	<ul style="list-style-type: none"> ➤ Création d'un comité de programmation ➤ Tenue d'un événement mobilisateur 	3-6	Culture Laval Ville de Laval	Non démarré	●
Orientation 2.3.2 : Développer la mutualisation et la coopération entre les acteurs culturels					
Mettre sur pied un mécanisme de partage des ressources et des expertises (artistiques, techniques, communications, etc.).	<ul style="list-style-type: none"> ➤ Mise en place d'un comité de réflexion ➤ Développement et mise en œuvre du mécanisme 	1-6	Culture Laval ROCAL	Amorcée	●
Mettre en place un mécanisme de partage des idées, afin de susciter des co-créations et des partenariats, notamment entre les domaines culturels.	<ul style="list-style-type: none"> ➤ Mise en place d'un comité de réflexion ➤ Développement et mise en œuvre du mécanisme 	1-6	Culture Laval ROCAL	Amorcée	●

LÉGENDE — NIVEAU DE RISQUE

- → **Faible** : aucun ou peu d'enjeux affecte la réalisation de l'action.
- → **Moyen** : certains enjeux affectent la réalisation de l'action (ex. : sur le plan de la portée, du calendrier, etc.).
- → **Élevé** : ces enjeux affectent de façon importante la réalisation de l'action.

→ Lorsque le symbole [Culture Laval] est affiché, Culture Laval agit à titre de fiduciaire du milieu culturel, soit parce que l'ensemble du milieu culturel est concerné, soit parce que le porteur demeure à identifier.

CHANTIER 02 : UN ÉCOSYSTÈME CULTUREL PROFESSIONNEL PLURIEL, INNOVANT, PÉRENNE ET QUI ŒUVRE EN SYNERGIE

IMPACT ATTENDU 2.4 : UN SOUTIEN ACCRU À L'AUDACE ET À LA PRISE DE RISQUES FAVORISE L'INNOVATION EN CULTURE.

ACTIONS	RÉALISATIONS FINALES INSCRITES AU PDCRL	ANNÉES	PORTEUR(S) DE L'ACTION	STATUT D'AVANCEMENT AU 31 DÉCEMBRE 2023	NIVEAU DE RISQUE
Orientation 2.4.1 : Renforcer la capacité d'innovation culturelle, notamment par le numérique.					
Mettre sur pied un comité de réflexion et développer les leviers visant l'intégration de l'innovation en culture sur le territoire lavallois.	<ul style="list-style-type: none"> ➤ Création d'un comité ➤ Élaboration et mise en œuvre d'un plan d'innovation culturelle 	3-6	Culture Laval ROCAL	Non démarré	●
Soutenir le développement d'initiatives innovantes en culture.	<ul style="list-style-type: none"> ➤ Modification des programmes de soutien municipaux (intégration de l'innovation aux différents objectifs) ➤ Soutien aux initiatives 	2-6	Ville de Laval	En continu	●
Développer une stratégie régionale concertée en développement numérique.	<ul style="list-style-type: none"> ➤ Réalisation d'un portrait ➤ Évaluation des besoins ➤ Mise en œuvre de la stratégie 	1-6	Culture Laval	En cours	●
Organiser la tenue de conférences sur les grandes tendances et innovations culturelles.	<ul style="list-style-type: none"> ➤ Recherche et veille stratégique ➤ Tenue de conférences 	1-6	Culture Laval	En cours	●

LÉGENDE — NIVEAU DE RISQUE

- → **Faible** : aucun ou peu d'enjeux affecte la réalisation de l'action.
- → **Moyen** : certains enjeux affectent la réalisation de l'action (ex. : sur le plan de la portée, du calendrier, etc.).
- → **Élevé** : ces enjeux affectent de façon importante la réalisation de l'action.

→ Lorsque le symbole [Culture Laval] est affiché, Culture Laval agit à titre de fiduciaire du milieu culturel, soit parce que l'ensemble du milieu culturel est concerné, soit parce que le porteur demeure à identifier.

02

**LA CULTURE,
VECTEUR D'IDENTITÉ,
ENRICHIE PAR UNE
CITOYENNETÉ CULTURELLE
ACTIVE ET SOURCE
D'ÉPANOUISSEMENT
COLLECTIF**

CHANTIER 03

CHANTIER 03 : LA CULTURE, VECTEUR D'IDENTITÉ, ENRICHIE PAR UNE CITOYENNETÉ CULTURELLE ACTIVE ET SOURCE D'ÉPANOUISSEMENT COLLECTIF

IMPACT ATTENDU 3.1 : LA PRATIQUE CULTURELLE EST INTÉGRÉE DANS LA VIE QUOTIDIENNE DES LAVALLOIS.

ACTIONS	RÉALISATIONS FINALES INSCRITES AU PDCRL	ANNÉES	PORTEUR(S) DE L'ACTION	STATUT D'AVANCEMENT AU 31 DÉCEMBRE 2023	NIVEAU DE RISQUE
Orientation 3.1.1 : Renforcer la pratique du loisir culturel des Lavallois.					
Faire un portrait du loisir culturel sur le territoire.	➤ Réalisation du portrait	1-2	Ville de Laval	En cours	●
Mettre sur pied un comité visant à élaborer et à mettre en œuvre un plan d'action en loisir culturel.	➤ Consultations ➤ Élaboration et mise en œuvre du plan d'action	1-6	Ville de Laval	En cours	●
Développer un outil web pour promouvoir l'offre des organismes de loisir culturel.	➤ Outil web actif ➤ Promotion de l'offre culturelle en loisir	1-6	Ville de Laval	Terminée	●
Bonifier la rencontre annuelle des organismes de loisir culturel reconnus par la Ville pour permettre la concertation, le réseautage, les collaborations et le partage d'expertise.	➤ Tenue de rencontres annuelles bonifiées	1-6	Ville de Laval	En continu	●
Bonifier la formation et l'accompagnement offerts aux organismes de loisir culturel pour favoriser leur développement et leur capacité d'action.	➤ Formation et accompagnement bonifiés	3-6	Ville de Laval	En continu	●
Identifier des objectifs de développement de la pratique culturelle libre en bibliothèque.	➤ Objectifs identifiés et intégrés à la planification	3-4	Ville de Laval	En cours	●

LÉGENDE — NIVEAU DE RISQUE

- → **Faible** : aucun ou peu d'enjeux affecte la réalisation de l'action.
- → **Moyen** : certains enjeux affectent la réalisation de l'action (ex. : sur le plan de la portée, du calendrier, etc.).
- → **Élevé** : ces enjeux affectent de façon importante la réalisation de l'action.

→ Lorsque le symbole [Culture Laval] est affiché, Culture Laval agit à titre de fiduciaire du milieu culturel, soit parce que l'ensemble du milieu culturel est concerné, soit parce que le porteur demeure à identifier.

CHANTIER 03 : LA CULTURE, VECTEUR D'IDENTITÉ, ENRICHIE PAR UNE CITOYENNETÉ CULTURELLE ACTIVE ET SOURCE D'ÉPANOUISSEMENT COLLECTIF

IMPACT ATTENDU 3.2 : L'EXPÉRIENCE CULTURELLE DES CITOYENS REPOSE SUR UNE OFFRE DIVERSIFIÉE, ACCESSIBLE ET DE QUALITÉ, ET SUR UNE PRÉSENCE ACCENTUÉE DE LA CULTURE DANS L'ESPACE PUBLIC.

ACTIONS	RÉALISATIONS FINALES INSCRITES AU PDCRL	ANNÉES	PORTEUR(S) DE L'ACTION	STATUT D'AVANCEMENT AU 31 DÉCEMBRE 2023	NIVEAU DE RISQUE
Orientation 3.2.1 : Déployer une offre culturelle de qualité, accessible et diversifiée.					
Se doter d'un plan directeur régional de la diffusion et de la médiation artistique, porté par une démarche partagée.	<ul style="list-style-type: none"> ➤ Mise sur pied d'un comité de travail ➤ Élaboration et adoption du plan directeur ➤ Élaboration d'un cadre de gestion municipale 	2-6	Ville de Laval	Amorcée	●
Bonifier l'offre culturelle sur l'ensemble du territoire.	<ul style="list-style-type: none"> ➤ Consolidation de l'offre existante ➤ Développement de l'offre 	1-6	[Culture Laval] Ville de Laval	En continu	●
Identifier de nouveaux modèles pour le développement d'espaces citoyens pour la création et l'expérimentation numérique et technologique (médialabs).	<ul style="list-style-type: none"> ➤ Bilan du médialab actuel ➤ Étude comparative des modèles existants ➤ Mise en place d'un nouveau modèle de médialab 	1-6	Ville de Laval	En cours	●
Soutenir le développement de nouvelles approches de diffusion et de médiation, notamment dans les lieux atypiques.	<ul style="list-style-type: none"> ➤ Veille sur les nouvelles approches ➤ Soutien aux initiatives 	1-6	Ville de Laval	En continu	●
Orientation 3.2.2 : Développer davantage l'art public et le design urbain sur le territoire.					
Adopter une politique d'intégration de l'art public sur le territoire lavallois.	<ul style="list-style-type: none"> ➤ Adoption d'une nouvelle politique 	3-6	Ville de Laval	Terminée	●
Mettre en œuvre une planification municipale d'intégration d'œuvres d'art dans l'espace public, incluant l'entretien et la restauration des œuvres.	<ul style="list-style-type: none"> ➤ Mise en œuvre de la planification 	1-6	Ville de Laval	En cours	●
Développer une stratégie de valorisation des œuvres d'art des collections municipales.	<ul style="list-style-type: none"> ➤ Élaboration et mise en œuvre de la stratégie 	3-6	Ville de Laval	Terminée	●
Réaliser des projets en aménagement urbain, en design et en architecture qui sont durables, audacieux et inspirants.	<ul style="list-style-type: none"> ➤ Adoption d'une nouvelle réglementation ➤ Mise en œuvre de la planification ➤ Élaboration d'un guide d'aménagement et de design urbains ➤ Remise de prix en design 	1-6	Ville de Laval	En continu	●

LÉGENDE — NIVEAU DE RISQUE

- → **Faible** : aucun ou peu d'enjeux affecte la réalisation de l'action.
- → **Moyen** : certains enjeux affectent la réalisation de l'action (ex. : sur le plan de la portée, du calendrier, etc.).
- → **Élevé** : ces enjeux affectent de façon importante la réalisation de l'action.

→ Lorsque le symbole [Culture Laval] est affiché, Culture Laval agit à titre de fiduciaire du milieu culturel, soit parce que l'ensemble du milieu culturel est concerné, soit parce que le porteur demeure à identifier.

CHANTIER 03 : LA CULTURE, VECTEUR D'IDENTITÉ, ENRICHIE PAR UNE CITOYENNETÉ CULTURELLE ACTIVE ET SOURCE D'ÉPANOUISSEMENT COLLECTIF

IMPACT ATTENDU 3.3 : LA CULTURE EST DAVANTAGE RECONNUE, VALORISÉE ET DÉPLOYÉE COMME LEVIER DE DÉVELOPPEMENT INDIVIDUEL ET SOCIAL.

ACTIONS	RÉALISATIONS FINALES INSCRITES AU PDCRL	ANNÉES	PORTEUR(S) DE L'ACTION	STATUT D'AVANCEMENT AU 31 DÉCEMBRE 2023	NIVEAU DE RISQUE
Orientation 3.3.1 : Rapprocher les jeunes de la culture.					
Consolider et développer les programmes d'accès à la culture pour les jeunes.	<ul style="list-style-type: none"> ➤ Création d'un comité régional de réflexion ➤ Consolidation des programmes actuels ➤ Création de nouveaux programmes 	3-6	Ville de Laval	En continu	●
Développer des stratégies et des outils facilitant le déploiement d'activités et de contenus culturels lavallois, dans les cadres scolaire et parascolaire, pour les acteurs culturels et les enseignants.	<ul style="list-style-type: none"> ➤ Identification des besoins et du potentiel de déploiement ➤ Élaboration et diffusion des outils et mécanismes ➤ Accompagnement des acteurs culturels et des enseignants 	2-6	Culture Laval CSSL	En cours	●
Développer des activités culturelles participatives avec les organisations jeunesse (maisons des jeunes, CPE, etc.).	<ul style="list-style-type: none"> ➤ Identification des organisations jeunesse ➤ Élaboration et déploiement de nouvelles activités participatives 	3-6	[Culture Laval] Ville de Laval	En continu	●
Négocier une entente de transport collectif afin de faciliter l'accès à l'offre culturelle.	<ul style="list-style-type: none"> ➤ Entente conclue 	3-6	Ville de Laval	Non démarré	●
Orientation 3.3.2 : Favoriser l'inclusion des citoyens éloignés de la participation culturelle.					
Développer l'offre culturelle municipale en prenant en compte les besoins particuliers de ces populations.	<ul style="list-style-type: none"> ➤ Identification des obstacles et des leviers - analyse de la littérature existante ➤ Réalisation d'un inventaire des activités destinées à ces populations ➤ Consolidation et développement de l'offre ➤ Déploiement d'activités dans les zones de revitalisation urbaine intégrée 	1-6	Ville de Laval	En continu	●
Négocier une entente de transport collectif afin de faciliter l'accès à l'offre culturelle.	<ul style="list-style-type: none"> ➤ Entente conclue 	3-6	Ville de Laval	Non démarré	●

LÉGENDE — NIVEAU DE RISQUE

- → **Faible** : aucun ou peu d'enjeux affecte la réalisation de l'action.
- → **Moyen** : certains enjeux affectent la réalisation de l'action (ex. : sur le plan de la portée, du calendrier, etc.).
- → **Élevé** : ces enjeux affectent de façon importante la réalisation de l'action.

→ Lorsque le symbole [Culture Laval] est affiché, Culture Laval agit à titre de fiduciaire du milieu culturel, soit parce que l'ensemble du milieu culturel est concerné, soit parce que le porteur demeure à identifier.

CHANTIER 03 : LA CULTURE, VECTEUR D'IDENTITÉ, ENRICHIE PAR UNE CITOYENNETÉ CULTURELLE ACTIVE ET SOURCE D'ÉPANOUISSEMENT COLLECTIF

IMPACT ATTENDU 3.4 : LA CULTURE JOUE UN RÔLE FONDAMENTAL DANS LE RENFORCEMENT DU SENTIMENT D'APPARTENANCE À LAVAL ET DANS LA CONSTRUCTION D'UNE COMMUNAUTÉ RASSEMBLEUSE.

ACTIONS	RÉALISATIONS FINALES INSCRITES AU PDCRL	ANNÉES	PORTEUR(S) DE L'ACTION	STATUT D'AVANCEMENT AU 31 DÉCEMBRE 2023	NIVEAU DE RISQUE
Orientation 3.4.1 : Affirmer l'identité et renforcer le sentiment d'appartenance à Laval par la culture.					
Mettre en place une démarche de valorisation de la culture lavalloise, reposant sur la participation des citoyens.	<ul style="list-style-type: none"> ➤ Consultations des acteurs culturels et des citoyens ➤ Élaboration de la démarche ➤ Réalisation de projets de valorisation 	3-6	Culture Laval	Non démarré	●
Soutenir et développer des initiatives culturelles portant sur la valorisation de la langue française.	<ul style="list-style-type: none"> ➤ Soutien et déploiement d'activités et d'initiatives 	1-6	Ville de Laval	En continu	●
Orientation 3.4.2 : Favoriser le rapprochement interculturel et le vivre-ensemble par la culture.					
Renforcer la présence des acteurs culturels sur les instances de concertation portant sur l'immigration, la diversité culturelle et l'inclusion.	<ul style="list-style-type: none"> ➤ Participation des acteurs culturels à la TRIDIL et aux autres tables de concertation existantes 	1-6	Culture Laval Ville de Laval	En continu	●
Se doter d'outils de mesure et d'évaluation de la participation culturelle des citoyens issus de la diversité culturelle.	<ul style="list-style-type: none"> ➤ Inventaire des outils et mécanismes existants ➤ Élaboration de nouveaux outils et mécanismes ➤ Mesure de la participation culturelle 	2-6	Culture Laval Ville de Laval	Non démarré	●
Développer une stratégie permettant aux acteurs culturels de contribuer aux activités d'accueil des nouveaux arrivants.	<ul style="list-style-type: none"> ➤ Élaboration d'un cadre d'intervention ➤ Développement et distribution d'outils de promotion de l'offre culturelle ➤ Visites de lieux culturels 	3-6	Culture Laval	Amorcée	●
Développer les activités de médiation culturelle qui favorisent le rapprochement interculturel, en mettant notamment de l'avant les artistes et médiateurs issus de la diversité culturelle.	<ul style="list-style-type: none"> ➤ Déploiement d'activités de médiation ➤ Recensement des médiateurs culturels issus de la diversité ➤ Intégration de ces médiateurs aux activités 	1-6	[Culture Laval] Ville de Laval	Amorcée	●

LÉGENDE — NIVEAU DE RISQUE

- → **Faible** : aucun ou peu d'enjeux affecte la réalisation de l'action.
- → **Moyen** : certains enjeux affectent la réalisation de l'action (ex. : sur le plan de la portée, du calendrier, etc.).
- → **Élevé** : ces enjeux affectent de façon importante la réalisation de l'action.

→ Lorsque le symbole [Culture Laval] est affiché, Culture Laval agit à titre de fiduciaire du milieu culturel, soit parce que l'ensemble du milieu culturel est concerné, soit parce que le porteur demeure à identifier.

CHANTIER 03 : LA CULTURE, VECTEUR D'IDENTITÉ, ENRICHIE PAR UNE CITOYENNETÉ CULTURELLE ACTIVE ET SOURCE D'ÉPANOUISSEMENT COLLECTIF

IMPACT ATTENDU 3.5 : LA PROTECTION, LA PRÉSERVATION ET LA MISE EN VALEUR DU PATRIMOINE LAVALLOIS SONT RENFORCÉES.

ACTIONS	RÉALISATIONS FINALES INSCRITES AU PDCRL	ANNÉES	PORTEUR(S) DE L'ACTION	STATUT D'AVANCEMENT AU 31 DÉCEMBRE 2023	NIVEAU DE RISQUE
Orientation 3.5.1 : Renforcer la planification et la concertation dans les domaines du patrimoine.					
Créer un mécanisme de concertation permanent entre les acteurs lavallois du patrimoine.	<ul style="list-style-type: none"> ➤ Consultations ➤ Création du mécanisme de concertation 	2-6	Culture Laval	Non démarré	●
Mettre sur pied, au municipal, un comité consultatif en patrimoine en lien avec les lois en vigueur.	<ul style="list-style-type: none"> ➤ Évaluation du type de comité nécessaire ➤ Mise en place du comité 	2-6	Ville de Laval	En cours	●
Élaborer un plan d'action municipal en patrimoine.	<ul style="list-style-type: none"> ➤ Élaboration et mise en œuvre du plan 	1-6	Ville de Laval	En cours	●
Orientation 3.5.2 : Mener les initiatives d'inventaire, de documentation et de recherche nécessaires en patrimoine.					
Réaliser des inventaires visant à mieux connaître et caractériser les différents types de patrimoine culturel.	<ul style="list-style-type: none"> ➤ Identification et priorisation des inventaires nécessaires ➤ Réalisation des inventaires 	1-6	Ville de Laval	Terminée	●
Réaliser un inventaire relatif aux personnages historiques lavallois.	<ul style="list-style-type: none"> ➤ Réalisation de l'inventaire 	3-4	Ville de Laval	Terminée	●
Réaliser des études de potentiel archéologique sur le territoire.	<ul style="list-style-type: none"> ➤ Identification des secteurs archéologiques d'intérêt ➤ Études de potentiel archéologique 	1-6	Ville de Laval	En continu	●
Évaluer le potentiel de requalification du pénitencier Saint-Vincent-de-Paul dans une perspective de revitalisation du quartier.	<ul style="list-style-type: none"> ➤ Réalisation d'une étude de potentiel de requalification 	3-4	Ville de Laval	Amorcée	●

LÉGENDE — NIVEAU DE RISQUE

- → **Faible** : aucun ou peu d'enjeux affecte la réalisation de l'action.
- → **Moyen** : certains enjeux affectent la réalisation de l'action (ex. : sur le plan de la portée, du calendrier, etc.).
- → **Élevé** : ces enjeux affectent de façon importante la réalisation de l'action.

→ Lorsque le symbole [Culture Laval] est affiché, Culture Laval agit à titre de fiduciaire du milieu culturel, soit parce que l'ensemble du milieu culturel est concerné, soit parce que le porteur demeure à identifier.

CHANTIER 03 : LA CULTURE, VECTEUR D'IDENTITÉ, ENRICHIE PAR UNE CITOYENNETÉ CULTURELLE ACTIVE ET SOURCE D'ÉPANOUISSEMENT COLLECTIF

IMPACT ATTENDU 3.5 : LA PROTECTION, LA PRÉSERVATION ET LA MISE EN VALEUR DU PATRIMOINE LAVALLOIS SONT RENFORCÉES. (SUITE)

ACTIONS	RÉALISATIONS FINALES INSCRITES AU PDCRL	ANNÉES	PORTEUR(S) DE L'ACTION	STATUT D'AVANCEMENT AU 31 DÉCEMBRE 2023	NIVEAU DE RISQUE
Orientation 3.5.3 : Consolider la capacité de conservation et de protection du patrimoine.					
Améliorer les mécanismes municipaux de protection du patrimoine culturel (réglementation, programmes, etc.).	➤ Mise en place de nouveaux mécanismes de protection	1-6	Ville de Laval	En cours	●
Mettre en place un mécanisme de veille stratégique pour les grands ensembles institutionnels et religieux.	➤ Veille active	3-6	Ville de Laval	En continu	●
Élaborer un plan de conservation et de mise en valeur des milieux naturels.	➤ Élaboration et mise en œuvre du plan	1-6	Ville de Laval	En cours	●
Mettre en œuvre la stratégie municipale d'acquisition de milieux naturels à des fins de conservation, de mise en valeur et d'accessibilité.	➤ Mise en œuvre de la stratégie	1-6	Ville de Laval	En continu	●
Mettre en place des outils et des ressources pour accompagner et conseiller les propriétaires privés de maisons anciennes sur les bonnes pratiques en matière de patrimoine bâti.	➤ Outils d'accompagnements produits et diffusés ➤ Service d'accompagnement en place	3-4	Ville de Laval	En cours	●
Orientation 3.5.4 : Améliorer la diffusion et la mise en valeur du patrimoine lavallois.					
Se doter d'une stratégie de mise en valeur de l'histoire et du patrimoine culturel lavallois, incluant un volet médiation culturelle.	➤ Rencontres de concertation tenues ➤ Élaboration et mise en œuvre de la stratégie	3-6	[Culture Laval] Ville de Laval	Non démarré	●
Développer des initiatives de mise en valeur de l'histoire et du patrimoine des communautés culturelles à Laval.	➤ Initiatives de mise en valeur déployées	1-6	[Culture Laval]	En continu	●
Développer une stratégie de numérisation, d'accessibilité et de diffusion des archives et des objets patrimoniaux.	➤ Mise en place d'un comité de réflexion ➤ Élaboration et mise en œuvre de la stratégie	3-6	Ville de Laval	Amorcée	●

LÉGENDE — NIVEAU DE RISQUE

- **Faible** : aucun ou peu d'enjeux affecte la réalisation de l'action.
- **Moyen** : certains enjeux affectent la réalisation de l'action (ex. : sur le plan de la portée, du calendrier, etc.).
- **Élevé** : ces enjeux affectent de façon importante la réalisation de l'action.

→ Lorsque le symbole [Culture Laval] est affiché, Culture Laval agit à titre de fiduciaire du milieu culturel, soit parce que l'ensemble du milieu culturel est concerné, soit parce que le porteur demeure à identifier.

**UNE CULTURE
QUI RAYONNE À LAVAL
ET AU-DELÀ DE
SES FRONTIÈRES**

**04
CHANTIER**

CHANTIER 04 : UNE CULTURE QUI RAYONNE À LAVAL ET AU-DELÀ DE SES FRONTIÈRES

IMPACT ATTENDU 4.1 : LAVAL EST PERÇU ET RECONNU COMME UN LEADER CULTUREL DYNAMIQUE AYANT UN CARACTÈRE UNIQUE ET DISTINCTIF.

ACTIONS	RÉALISATIONS FINALES INSCRITES AU PDCRL	ANNÉES	PORTEUR(S) DE L'ACTION	STATUT D'AVANCEMENT AU 31 DÉCEMBRE 2023	NIVEAU DE RISQUE
Orientation 4.1.1 : Assurer le positionnement de Laval comme leader culturel.					
Développer une stratégie d'accueil et d'organisation de grands événements culturels nationaux et internationaux.	<ul style="list-style-type: none"> ➤ Mise sur pied d'un comité de réflexion ➤ Mise en place d'une veille (opportunités d'accueil) ➤ Élaboration et mise en œuvre de la stratégie 	3-6	Culture Laval Ville de Laval	En cours	●
Intégrer Laval aux réseaux internationaux de résidences de création.	<ul style="list-style-type: none"> ➤ Inventaire des lieux ayant un potentiel pour développer des résidences ➤ Développement de partenariats ➤ Accueil d'artistes 	1-6	ROCAL	Amorcée	●
Implanter des œuvres d'art public d'envergure dans des lieux stratégiques, dont les entrées de ville.	<ul style="list-style-type: none"> ➤ Identification de lieux propices à l'installation des œuvres ➤ Implantation de la première œuvre majeure 	3-6	Ville de Laval	Terminée	●
Soutenir le développement d'activités et d'événements culturels ayant un potentiel de rayonnement national et international.	<ul style="list-style-type: none"> ➤ Mise en place d'un programme de soutien 	2-6	Ville de Laval	Terminée	●
Développer une stratégie de positionnement de la muséologie scientifique à l'échelle nationale.	<ul style="list-style-type: none"> ➤ Consultations ➤ Élaboration d'un plan de mutualisation entre le Musée Armand-Frappier et le Cosmodôme ➤ Développement et mise en œuvre de la stratégie de positionnement 	1-6	Ville de Laval	En cours	●

LÉGENDE — NIVEAU DE RISQUE

- → **Faible** : aucun ou peu d'enjeux affecte la réalisation de l'action.
- → **Moyen** : certains enjeux affectent la réalisation de l'action (ex. : sur le plan de la portée, du calendrier, etc.).
- → **Élevé** : ces enjeux affectent de façon importante la réalisation de l'action.

→ Lorsque le symbole [Culture Laval] est affiché, Culture Laval agit à titre de fiduciaire du milieu culturel, soit parce que l'ensemble du milieu culturel est concerné, soit parce que le porteur demeure à identifier.

CHANTIER 04 : UNE CULTURE QUI RAYONNE À LAVAL ET AU-DELÀ DE SES FRONTIÈRES

IMPACT ATTENDU 4.1 : LAVAL EST PERÇU ET RECONNU COMME UN LEADER CULTUREL DYNAMIQUE AYANT UN CARACTÈRE UNIQUE ET DISTINCTIF. (SUITE)

ACTIONS	RÉALISATIONS FINALES INSCRITES AU PDCRL	ANNÉES	PORTEUR(S) DE L'ACTION	STATUT D'AVANCEMENT AU 31 DÉCEMBRE 2023	NIVEAU DE RISQUE
Orientation 4.1.2 : Faire de Laval une destination culturelle attrayante et inspirante.					
Développer un plan d'action annuel en tourisme culturel, complémentaire au plan d'action global de Tourisme Laval.	➤ Développement et mise en œuvre du plan, sur une base annuelle	1-6	Tourisme Laval	En continu	●
Recueillir et partager les données sur le tourisme culturel.	➤ Partage des statistiques disponibles	1-6	Tourisme Laval	En continu	●
Offrir un service d'accompagnement et de formation aux acteurs culturels membres de Tourisme Laval visant l'acquisition de connaissances en tourisme et le développement de produits.	➤ Mise en place du service d'accompagnement et de la formation	1-6	Tourisme Laval	En continu	●
Développer une stratégie de positionnement des produits touristiques culturels lavallois.	➤ Développement et mise en œuvre de la stratégie	1-6	Tourisme Laval	En continu	●

LÉGENDE — NIVEAU DE RISQUE

- → **Faible** : aucun ou peu d'enjeux affecte la réalisation de l'action.
- → **Moyen** : certains enjeux affectent la réalisation de l'action (ex. : sur le plan de la portée, du calendrier, etc.).
- → **Élevé** : ces enjeux affectent de façon importante la réalisation de l'action.

→ Lorsque le symbole [Culture Laval] est affiché, Culture Laval agit à titre de fiduciaire du milieu culturel, soit parce que l'ensemble du milieu culturel est concerné, soit parce que le porteur demeure à identifier.

CHANTIER 04 : UNE CULTURE QUI RAYONNE À LAVAL ET AU-DELÀ DE SES FRONTIÈRES

IMPACT ATTENDU 4.2 : LES STRATÉGIES DE VALORISATION, DE PROMOTION ET DE RAYONNEMENT DE LA RÉGION S'APPUIENT SUR LES ACTEURS CULTURELS ET LES RICHESSES DE SON TERRITOIRE.

ACTIONS	RÉALISATIONS FINALES INSCRITES AU PDCRL	ANNÉES	PORTEUR(S) DE L'ACTION	STATUT D'AVANCEMENT AU 31 DÉCEMBRE 2023	NIVEAU DE RISQUE
Orientation 4.2.1 : Valoriser davantage les acteurs et les produits culturels lavallois.					
Développer une stratégie pour favoriser la reconnaissance des acteurs culturels lavallois, notamment par des remises de prix.	➤ Élaboration et mise en œuvre de la stratégie	3-6	Culture Laval	En cours	●
Créer une sélection de produits culturels lavallois et en faire la promotion auprès des entreprises et partenaires.	➤ Sélection et promotion des produits ➤ Ententes de partenariat	3-6	Culture Laval	En continu	●
Orientation 4.2.2 : Renforcer la promotion et le rayonnement de la culture.					
Développer une stratégie de communication et de marketing pour la culture lavalloise, en collaboration avec les principaux partenaires régionaux.	➤ Mise en place d'un comité ➤ Élaboration et mise en œuvre de la stratégie	2-6	Culture Laval Ville de Laval	En cours	●
Produire et diffuser des contenus numériques afin de mettre en valeur les acteurs, l'offre et le territoire lavallois.	➤ Production et diffusion de capsules vidéos, notamment sur Signé Laval ➤ Création d'une banque régionale d'images artistiques des acteurs, des attraits et du territoire lavallois	1-6	Culture Laval Ville de Laval	En continu	●
Développer le portail web Signé Laval, qui centralise toute l'information relative à la culture sur le territoire lavallois.	➤ Développement de nouvelles ententes de partenariat ➤ Réalisation de la phase 2 ➤ Planification de la phase 3	1-6	Culture Laval	En continu	●
Documenter les contenus culturels lavallois présents sur Internet, grâce à des données structurées, pour favoriser leur découvrabilité.	➤ Veille stratégique ➤ Référencement des contenus culturels lavallois sur le web	1-6	Culture Laval	En continu	●

LÉGENDE — NIVEAU DE RISQUE

- → **Faible** : aucun ou peu d'enjeux affecte la réalisation de l'action.
- → **Moyen** : certains enjeux affectent la réalisation de l'action (ex. : sur le plan de la portée, du calendrier, etc.).
- → **Élevé** : ces enjeux affectent de façon importante la réalisation de l'action.

→ Lorsque le symbole [Culture Laval] est affiché, Culture Laval agit à titre de fiduciaire du milieu culturel, soit parce que l'ensemble du milieu culturel est concerné, soit parce que le porteur demeure à identifier.

CHANTIER 04 : UNE CULTURE QUI RAYONNE À LAVAL ET AU-DELÀ DE SES FRONTIÈRES

IMPACT ATTENDU 4.3 : LAVAL EST BRANCHÉ SUR LES GRANDS ENJEUX ET MOUVEMENTS CULTURELS NATIONAUX ET MONDIAUX.

ACTIONS	RÉALISATIONS FINALES INSCRITES AU PDCRL	ANNÉES	PORTEUR(S) DE L'ACTION	STATUT D'AVANCEMENT AU 31 DÉCEMBRE 2023	NIVEAU DE RISQUE
Orientation 4.3.1 : Renforcer les maillages du milieu culturel lavallois au niveau national et à l'international.					
Développer une stratégie visant à renforcer la présence des acteurs culturels lavallois aux échelles nationale et internationale, notamment par les délégations et missions.	<ul style="list-style-type: none"> ➤ Mise en place d'un comité ➤ Élaboration et mise en œuvre d'une stratégie ➤ Intégration des acteurs culturels aux missions lavalloises 	3-6	Culture Laval Ville de Laval	Non démarré	●
Organiser des délégations lavalloises pour de grands événements culturels nationaux et internationaux.	<ul style="list-style-type: none"> ➤ Veille stratégique ➤ Organisation de délégations 	3-6	Culture Laval Ville de Laval	Amorcée	●
Outiller les délégations et missions lavalloises, culturelles et non culturelles, afin de promouvoir efficacement la culture lavalloise.	<ul style="list-style-type: none"> ➤ Développement d'outils de communication 	3-6	Culture Laval Ville de Laval	Non démarré	●

LÉGENDE — NIVEAU DE RISQUE

- → **Faible** : aucun ou peu d'enjeux affecte la réalisation de l'action.
- → **Moyen** : certains enjeux affectent la réalisation de l'action (ex. : sur le plan de la portée, du calendrier, etc.).
- → **Élevé** : ces enjeux affectent de façon importante la réalisation de l'action.

→ Lorsque le symbole [Culture Laval] est affiché, Culture Laval agit à titre de fiduciaire du milieu culturel, soit parce que l'ensemble du milieu culturel est concerné, soit parce que le porteur demeure à identifier.

CHANTIER 04 : UNE CULTURE QUI RAYONNE À LAVAL ET AU-DELÀ DE SES FRONTIÈRES

IMPACT ATTENDU 4.4 : UN PÔLE CULTUREL PHARE À PORTÉE INTERNATIONALE SE DÉVELOPPE AU COEUR DU CENTRE-VILLE DE LAVAL.

ACTIONS	RÉALISATIONS FINALES INSCRITES AU PDCRL	ANNÉES	PORTEUR(S) DE L'ACTION	STATUT D'AVANCEMENT AU 31 DÉCEMBRE 2023	NIVEAU DE RISQUE
Orientation 4.4.1 : Développer les stratégies de mise en oeuvre de la vision culturelle Métamorphoses créatives du secteur Montmorency.					
Inscrire la vision Métamorphoses créatives au cœur de la stratégie de développement du centre-ville et la diffuser auprès des partenaires.	<ul style="list-style-type: none"> ➤ Réalisation d'un document présentation ➤ Représentations auprès des partenaires ➤ Vision intégrée à la stratégie de développement 	1-4	[Culture Laval] Ville de Laval	En continu	●
Élaborer un plan de mise en œuvre de la vision, en concertation avec les acteurs clés du développement du secteur.	<ul style="list-style-type: none"> ➤ Mise en place d'un comité de travail ➤ Élaboration et mise en œuvre du plan d'action 	2-6	[Culture Laval] Ville de Laval	En cours	●
Développer une stratégie de financement pour la mise en œuvre de la vision.	<ul style="list-style-type: none"> ➤ Élaboration et mise en œuvre de la stratégie 	2-6	[Culture Laval] Ville de Laval	Amorcée	●
Identifier et mettre en place des mécanismes de gouvernance soutenant la mise en œuvre de la vision.	<ul style="list-style-type: none"> ➤ Rencontres du comité de réflexion sur la gouvernance ➤ Mise en place de mécanismes de gouvernance 	2-6	[Culture Laval] Ville de Laval	En cours	●
Consolider et préserver la viabilité des institutions culturelles du secteur en les positionnant comme des piliers de la vision Métamorphoses créatives.	<ul style="list-style-type: none"> ➤ Identification des enjeux liés au développement des institutions ➤ Mise en place de nouveaux mécanismes de collaboration entre les institutions et avec les acteurs clés de la vision ➤ Positionnement des institutions dans les stratégies de financement et de communication liées à la vision 	1-6	[Culture Laval] Ville de Laval	En cours	●

LÉGENDE — NIVEAU DE RISQUE

- → **Faible** : aucun ou peu d'enjeux affecte la réalisation de l'action.
- → **Moyen** : certains enjeux affectent la réalisation de l'action (ex. : sur le plan de la portée, du calendrier, etc.).
- → **Élevé** : ces enjeux affectent de façon importante la réalisation de l'action.

→ Lorsque le symbole [Culture Laval] est affiché, Culture Laval agit à titre de fiduciaire du milieu culturel, soit parce que l'ensemble du milieu culturel est concerné, soit parce que le porteur demeure à identifier.

CHANTIER 04 : UNE CULTURE QUI RAYONNE À LAVAL ET AU-DELÀ DE SES FRONTIÈRES

IMPACT ATTENDU 4.4 : UN PÔLE CULTUREL PHARE À PORTÉE INTERNATIONALE SE DÉVELOPPE AU COEUR DU CENTRE-VILLE DE LAVAL. (SUITE)

ACTIONS	RÉALISATIONS FINALES INSCRITES AU PDCRL	ANNÉES	PORTEUR(S) DE L'ACTION	STATUT D'AVANCEMENT AU 31 DÉCEMBRE 2023	NIVEAU DE RISQUE
Orientation 4.4.1 : Développer les stratégies de mise en oeuvre de la vision culturelle Métamorphoses créatives du secteur Montmorency. (SUITE)					
Mettre en place de nouveaux mécanismes, à l'intérieur de l'appareil municipal, pour faciliter la mise en œuvre de la vision.	<ul style="list-style-type: none"> ➤ Création d'une cellule de gestion des « projets créatifs innovants » ➤ Facilitation des processus administratifs 	2-6	Ville de Laval	En continu	●
Organiser un concours de design, sur le thème Métamorphoses créatives, pour le secteur Montmorency.	<ul style="list-style-type: none"> ➤ Tenue du concours (mandat donné au lauréat) ➤ Diffusion d'un cahier des lignes directrices en design ➤ Déploiement de la phase 1 du concept de design ➤ Planification de la phase 2 (PTI) 	1-6	Ville de Laval	En cours	●
Développer une offre culturelle « hors les murs » en cohérence avec la vision.	<ul style="list-style-type: none"> ➤ Élaboration des orientations artistiques de l'offre « hors les murs » ➤ Déploiement d'une offre culturelle ➤ Développement d'un sentier artistique 	1-6	[Culture Laval] Ville de Laval	En cours	●
Développer un programme particulier d'urbanisme (PPU) adapté au déploiement de la culture dans ce secteur, assurant l'interconnexion des institutions et des espaces publics, et revoir la réglementation qui y est associée.	<ul style="list-style-type: none"> ➤ Intégration d'acteurs culturels municipaux aux processus de planification ➤ Adoption du programme particulier d'urbanisme du PPU 	2-4	Ville de Laval	Terminée	●
Développer des outils d'accompagnement pour les promoteurs afin de favoriser l'harmonisation des projets immobiliers à la vision Métamorphoses créatives.	<ul style="list-style-type: none"> ➤ Diffusion d'outils d'accompagnement ➤ Rencontres de sensibilisation auprès des promoteurs 	3-6	Ville de Laval	En cours	●

LÉGENDE — NIVEAU DE RISQUE

- → **Faible** : aucun ou peu d'enjeux affecte la réalisation de l'action.
- → **Moyen** : certains enjeux affectent la réalisation de l'action (ex. : sur le plan de la portée, du calendrier, etc.).
- → **Élevé** : ces enjeux affectent de façon importante la réalisation de l'action.

→ Lorsque le symbole [Culture Laval] est affiché, Culture Laval agit à titre de fiduciaire du milieu culturel, soit parce que l'ensemble du milieu culturel est concerné, soit parce que le porteur demeure à identifier.

**LE DÉVELOPPEMENT
STRATÉGIQUE DES
ÉQUIPEMENTS SPÉCIALISÉS
ET DES INFRASTRUCTURES
CULTURELLES SUR
LE TERRITOIRE**

CHANTIER 05

CHANTIER 05 : LE DÉVELOPPEMENT STRATÉGIQUE DES ÉQUIPEMENTS SPÉCIALISÉS ET DES INFRASTRUCTURES CULTURELLES SUR LE TERRITOIRE

IMPACT ATTENDU 5.1 : LES ÉQUIPEMENTS SPÉCIALISÉS SONT PERFORMANTS ET SOUTIENNENT L'ACTIVITÉ CULTURELLE SUR LE TERRITOIRE.

ACTIONS	RÉALISATIONS FINALES INSCRITES AU PDCRL	ANNÉES	PORTEUR(S) DE L'ACTION	STATUT D'AVANCEMENT AU 31 DÉCEMBRE 2023	NIVEAU DE RISQUE
Orientation 5.1.1 : Assurer une gestion et un développement des équipements cohérents et répondant aux besoins des acteurs culturels.					
Réaliser l'inventaire des équipements spécialisés sur le territoire et recenser les besoins des organismes culturels professionnels.	<ul style="list-style-type: none"> ➤ Inventaire des équipements spécialisés ➤ Évaluation des besoins des organismes 	1-6	ROCAL	En cours	●
Élaborer un plan d'action sur la dotation, la mutualisation et le prêt d'équipements spécialisés professionnels (incluant les équipements municipaux).	<ul style="list-style-type: none"> ➤ Mise en place d'un comité de réflexion ➤ Élaboration d'un plan d'action 	3-6	ROCAL	En cours	●
Bonifier le parc d'équipements spécialisés municipal.	<ul style="list-style-type: none"> ➤ Bonification du parc d'équipements 	1-6	Ville de Laval	En continu	●
Développer des mécanismes de gestion des équipements spécialisés municipaux, incluant l'acquisition d'outils pour le maintien, l'entretien et le prêt.	<ul style="list-style-type: none"> ➤ Mise en place des nouveaux mécanismes de gestion ➤ Acquisition d'un outil de gestion 	1-6	Ville de Laval	En cours	●

LÉGENDE — NIVEAU DE RISQUE

- → **Faible** : aucun ou peu d'enjeux affecte la réalisation de l'action.
- → **Moyen** : certains enjeux affectent la réalisation de l'action (ex. : sur le plan de la portée, du calendrier, etc.).
- → **Élevé** : ces enjeux affectent de façon importante la réalisation de l'action.

→ Lorsque le symbole [Culture Laval] est affiché, Culture Laval agit à titre de fiduciaire du milieu culturel, soit parce que l'ensemble du milieu culturel est concerné, soit parce que le porteur demeure à identifier.

CHANTIER 05 : LE DÉVELOPPEMENT STRATÉGIQUE DES ÉQUIPEMENTS SPÉCIALISÉS ET DES INFRASTRUCTURES CULTURELLES SUR LE TERRITOIRE

IMPACT ATTENDU 5.2 : LES INFRASTRUCTURES CULTURELLES SE DÉPLOIENT STRATÉGIQUEMENT SUR L'ENSEMBLE DU TERRITOIRE.

ACTIONS	RÉALISATIONS FINALES INSCRITES AU PDCRL	ANNÉES	PORTEUR(S) DE L'ACTION	STATUT D'AVANCEMENT AU 31 DÉCEMBRE 2023	NIVEAU DE RISQUE
Orientation 5.2.1 : Se doter d'une démarche d'ensemble cohérente pour la gestion et le développement des infrastructures culturelles.					
Actualiser l'inventaire des infrastructures culturelles et des lieux non dédiés, servant à la pratique et à la diffusion culturelle.	➤ Actualisation de l'inventaire	3-4	Ville de Laval	En cours	●
Recenser les besoins des organismes de loisir culturel et, selon le cas, entreprendre une mise à niveau des espaces ou augmenter l'offre.	➤ Évaluation des besoins ➤ Élaboration et mise en œuvre d'une planification (amélioration des espaces) ➤ Élaboration d'un cadre de gestion en arts visuels	1-6	Ville de Laval	En cours	●
Affecter des ressources humaines spécialisées au fonctionnement des lieux culturels municipaux.	➤ Ressources humaines affectées	1-6	Ville de Laval	En continu	●
Réaliser une analyse des besoins en espaces, actuels et futurs, du Centre d'interprétation de l'eau.	➤ Analyse des besoins	3-4	C.I.EAU	Terminée	●
Réaliser une étude de faisabilité pour l'aménagement d'espaces de conservation aux normes des collections et archives publiques et privées.	➤ Mise en place d'un comité de réflexion ➤ Réalisation d'une étude de faisabilité	3-6	Ville de Laval	En cours	●
Planifier le réaménagement du Théâtre du Vieux-Saint-Vincent.	➤ Évaluation des besoins ➤ Réalisation d'un programme fonctionnel et technique	3-6	Ville de Laval	Non démarré	●
Évaluer la faisabilité de mettre sur pied des ateliers d'artistes pour les professionnels.	➤ Consultations ➤ Identification de projets potentiels ➤ Réalisation d'une étude de faisabilité	3-6	Culture Laval	Amorcée	●
Conclure une entente de service pour la gestion des espaces dédiés aux organismes culturels professionnels.	➤ Signature d'une entente entre la Ville et le ROCAL	1-2	Ville de Laval	Terminée	●

LÉGENDE — NIVEAU DE RISQUE

- → **Faible**: aucun ou peu d'enjeux affecte la réalisation de l'action.
- → **Moyen**: certains enjeux affectent la réalisation de l'action (ex. : sur le plan de la portée, du calendrier, etc.).
- → **Élevé**: ces enjeux affectent de façon importante la réalisation de l'action.

→ Lorsque le symbole [Culture Laval] est affiché, Culture Laval agit à titre de fiduciaire du milieu culturel, soit parce que l'ensemble du milieu culturel est concerné, soit parce que le porteur demeure à identifier.

CHANTIER 05 : LE DÉVELOPPEMENT STRATÉGIQUE DES ÉQUIPEMENTS SPÉCIALISÉS ET DES INFRASTRUCTURES CULTURELLES SUR LE TERRITOIRE

IMPACT ATTENDU 5.2 : LES INFRASTRUCTURES CULTURELLES SE DÉPLOIENT STRATÉGIQUEMENT SUR L'ENSEMBLE DU TERRITOIRE. (SUITE)

ACTIONS	RÉALISATIONS FINALES INSCRITES AU PDCRL	ANNÉES	PORTEUR(S) DE L'ACTION	STATUT D'AVANCEMENT AU 31 DÉCEMBRE 2023	NIVEAU DE RISQUE
Orientation 5.2.2 : Procéder à l'amélioration et la mise à niveau des infrastructures culturelles.					
Mettre à niveau le Cosmodôme.	➤ Réalisation de la mise à niveau	1-6	Ville de Laval Cosmodôme	En cours	●
Restaurer la Maison André-Benjamin-Papineau en vue d'y accueillir des activités de mise en valeur du patrimoine.	➤ Restauration complétée	1-4	Ville de Laval	Terminée	●
Rénover le Complexe André-Benjamin-Papineau.	➤ Rénovation complétée	3-6	Ville de Laval	En cours	●
Aménager le studio de diffusion de la Maison des arts et le doter d'équipements numériques.	➤ Planification des travaux ➤ Aménagement du studio (phase 1)	3-6	Ville de Laval	Non démarré	●
Rénover la Maison Desjardins en vue d'y accueillir des résidences de création.	➤ Rénovation complétée	1-6	Ville de Laval	En cours	●
Mettre à niveau les bibliothèques, conformément au plan directeur existant.	➤ Mise en œuvre du plan directeur	1-6	Ville de Laval	En cours	●
Rénover les nouveaux bureaux administratifs destinés aux organismes culturels professionnels.	➤ Rénovation terminée	1-4	Ville de Laval	Terminée	●
Mettre à niveau le centre de pratique artistique Argenteuil pour le loisir culturel.	➤ Évaluation des besoins ➤ Réalisation de la mise aux normes	1-4	Ville de Laval	En cours	●

LÉGENDE — NIVEAU DE RISQUE

- → **Faible** : aucun ou peu d'enjeux affecte la réalisation de l'action.
- → **Moyen** : certains enjeux affectent la réalisation de l'action (ex. : sur le plan de la portée, du calendrier, etc.).
- → **Élevé** : ces enjeux affectent de façon importante la réalisation de l'action.

→ Lorsque le symbole [Culture Laval] est affiché, Culture Laval agit à titre de fiduciaire du milieu culturel, soit parce que l'ensemble du milieu culturel est concerné, soit parce que le porteur demeure à identifier.

CHANTIER 05 : LE DÉVELOPPEMENT STRATÉGIQUE DES ÉQUIPEMENTS SPÉCIALISÉS ET DES INFRASTRUCTURES CULTURELLES SUR LE TERRITOIRE

IMPACT ATTENDU 5.2 : LES INFRASTRUCTURES CULTURELLES SE DÉPLOIENT STRATÉGIQUEMENT SUR L'ENSEMBLE DU TERRITOIRE. (SUITE)

ACTIONS	PORTEUR(S) DE L'ACTION	STATUT D'AVANCEMENT AU 31 DÉCEMBRE 2023	NIVEAU DE RISQUE
Orientation 5.2.3 : Développer des infrastructures majeures structurantes.			
Développer une bibliothèque centrale dans le secteur Montmorency, au centre-ville.	Ville de Laval	En cours	●
Développer une nouvelle bibliothèque de quartier à Saint-François.	Ville de Laval	En cours	●
Développer une nouvelle bibliothèque de quartier à Laval-Ouest.	Ville de Laval	Amorcée	●
Développer un centre de création artistique professionnelle dans le secteur Montmorency, au centre-ville.	Ville de Laval ROCAL	En cours	●
Construire un espace multimédias et multifonctionnel de spectacles et d'événements dans le secteur Montmorency.	[co]motion	Non démarré	●
Développer les nouveaux espaces muséologiques du Musée Armand-Frappier.	Ville de Laval MAF	Terminée	●

LÉGENDE — NIVEAU DE RISQUE

- → **Faible** : aucun ou peu d'enjeux affecte la réalisation de l'action.
- → **Moyen** : certains enjeux affectent la réalisation de l'action (ex. : sur le plan de la portée, du calendrier, etc.).
- → **Élevé** : ces enjeux affectent de façon importante la réalisation de l'action.

→ Lorsque le symbole [Culture Laval] est affiché, Culture Laval agit à titre de fiduciaire du milieu culturel, soit parce que l'ensemble du milieu culturel est concerné, soit parce que le porteur demeure à identifier.



culture laval