

PLAN DE DÉVELOPPEMENT CULTUREL

de la région
de Laval



BILAN 2022

**Coordination
(comité technique)**

Olivia Généreux-Soares
Ville de Laval

Jean-François Ouellet
Culture Laval

Rachel Sansregret
Culture Laval

Emmanuelle Waters
Ville de Laval

Analyse et rédaction

Olivia Généreux-Soares
Ville de Laval

Jean-François Ouellet
Culture Laval

Révision linguistique

Service des communications et
du marketing de la Ville de Laval

Identité graphique

Caserne

Montage infographique

Roxanne Ledoux

Illustration

Marin Blanc

Crédits page de couverture

Photos :

Sébastien Ventura
(Chœur de Laval, détail)

Collection SHGIJ
(C1/G4,16.03, Famille Pressault,
1951, détail)

Alexis Bellavance
(Œuvre murale : Frédérique
Ulman-Gagné)

Partenaires cosignataires



MOT DU COMITÉ DE VIGIE DU PDCRL

C'est avec plaisir que le comité de vigie présente le bilan 2022 du Plan de développement culturel de la région de Laval 2019-2024 (PDCRL)¹.

Ce bilan, le troisième publié depuis le lancement du PDCRL en 2019, s'inscrit dans un contexte particulier de reprise de l'activité culturelle grâce aux allègements graduels des mesures sanitaires liées à la pandémie de COVID-19 en cours d'année. Cette reprise vient teinter d'espoir la poursuite de la mise en œuvre de cette grande planification régionale.

Nous, membres du comité de vigie, saisissons cette occasion pour réitérer l'importance de la démarche de concertation qui guide le PDCRL et qui nous rassemble autour d'une vision et de valeurs communes. La diffusion de ce bilan annuel nous rappelle que le principe de collaboration inhérent au PDCRL est essentiel, pour nommer les enjeux qui se posent et faire les ajustements nécessaires afin que les actions déployées répondent aux besoins des acteurs culturels et des citoyens lavallois.

Ainsi, nous réaffirmons notre volonté de voir la culture jouer pleinement son rôle de 4^e pilier du développement durable de Laval ainsi que notre engagement à soutenir le dynamisme de notre écosystème culturel, malmené par la crise sanitaire. Nous rêvons d'une citoyenneté culturelle active qui favorise le rapprochement et le vivre-ensemble, mais aussi d'une culture lavalloise qui rayonne au-delà de notre territoire. Enfin, dans ce contexte de relance, il importe plus que jamais de développer des infrastructures culturelles de manière stratégique pour répondre aux besoins à long terme des Lavallois.

Les nombreuses réalisations de l'année, dont seulement quelques-unes sont mentionnées dans ce bilan, démontrent bien la diversité des acteurs et des champs d'action qui nourrissent la culture de notre région. Nous adressons nos plus sincères remerciements à tous les artistes, travailleurs culturels, organismes culturels professionnels et de loisir culturel et partenaires régionaux, pour leur engagement envers la vitalité culturelle de notre territoire et pour leur apport au développement de la collectivité lavalloise.

1 → Le PDCRL, qui s'échelonnait initialement de 2019 à 2023, a été prolongé jusqu'au 31 décembre 2024 pour palier aux effets de la pandémie.

À PROPOS DU COMITÉ DE VIGIE DU PDCRL

➤ Le comité de vigie veille au respect de la vision, des valeurs et de l'avancement du PDCRL :

- Il reçoit les rapports d'évaluation du PDCRL;
- Il reçoit, commente et valide le bilan annuel;
- Il identifie les contraintes, opportunités et enjeux rencontrés dans la mise en œuvre des actions;
- Il émet des recommandations.

➤ Le comité de vigie agit comme ambassadeur du PDCRL.

Représentants des cosignataires

- Lysane Gendron, directrice adjointe, Service de la culture, des loisirs, du sport et du développement social, Module Culture, Ville de Laval
- Érika Palmer, présidente, Culture Laval
- Natalie Tomasi, directrice du bureau de projets, Chambre de commerce et d'industrie de Laval
- Maxime Mongeon, directeur adjoint, Services éducatifs, formation générale des jeunes, Centre de services scolaire de Laval
- Benoit Henry, directeur général, Regroupement d'organismes culturels et d'artistes lavallois (ROCAL)
- Geneviève Roy, présidente-directrice générale, Tourisme Laval

Postes réservés aux acteurs culturels représentant chacun des chantiers

- Lisa Sfriso, représentante du chantier 01 — La culture, pilier indissociable d'un développement régional durable
- Talia Hallmona, représentante du chantier 02 — Un écosystème culturel professionnel pluriel, innovant, pérenne et qui œuvre en synergie
- Sylvie Lemay, représentante du chantier 03 — La culture, vecteur d'identité, enrichie par une citoyenneté culturelle active et source d'épanouissement collectif
- François Tardif, représentant du chantier 04 — Une culture qui rayonne à Laval et au-delà de ses frontières
- Charlotte Panaccio-Letendre, représentante du chantier 05 — Le développement stratégique des équipements spécialisés et des infrastructures culturelles sur le territoire

Poste citoyen

- Chantal Ravary

Postes cooptés par le comité technique

- Ayana O'Shun
- Sami Cheref

PARTIE

01

LE PDCRL EN BREF...

LE PDCRL EN BREF...

Le Plan de développement culturel de la région de Laval (PDCRL) est le reflet d'une volonté collective d'inscrire la culture comme un pilier du développement durable de la région. Portée par la Ville de Laval et Culture Laval, cette démarche collaborative et transversale est le fruit d'une vaste mobilisation qui s'est échelonnée sur deux ans et qui a rassemblé non seulement les acteurs culturels, mais aussi les citoyens et les intervenants issus du milieu des affaires, du tourisme, de l'éducation, de l'environnement et du développement social.

Objectifs

1. Orienter et prioriser les interventions en matière de développement culturel sur le territoire, sur un horizon de cinq ans;
2. Garantir un développement culturel équilibré, à la fois réaliste et ambitieux;
3. Planifier et optimiser l'attribution des ressources dédiées au développement culturel;
4. Assurer une cohérence et une complémentarité entre les partenaires du développement culturel;
5. Consolider les partenariats entre les acteurs du secteur culturel et ceux des autres secteurs afin d'inscrire la culture dans une perspective de développement durable du territoire;
6. Positionner Laval comme leader culturel, notamment grâce au déploiement d'un plan de développement culturel audacieux et rassembleur.

Près de 150 actions réparties en 5 grands chantiers de transformation

- CHANTIER 01:** La culture, pilier indissociable d'un développement régional durable
- CHANTIER 02:** Un écosystème culturel professionnel pluriel, innovant, pérenne et qui œuvre en synergie
- CHANTIER 03:** La culture, vecteur d'identité, enrichie par une citoyenneté culturelle active et source d'épanouissement collectif
- CHANTIER 04:** Une culture qui rayonne à Laval et au-delà de ses frontières
- CHANTIER 05:** Le développement stratégique des équipements spécialisés et des infrastructures culturelles sur le territoire

VISION ET VALEURS

Vision

La culture lavalloise de demain,
c'est une culture...

- **Distinctive, diversifiée et effervescente, nourrie par des créateurs et des travailleurs culturels audacieux et visionnaires;**
- **Accessible, intégrée au quotidien et au milieu de vie des citoyens, favorisant le vivre-ensemble et la fierté d'être Lavallois;**
- **Ancrée dans son territoire, son patrimoine et son histoire;**
- **Propulsée par un milieu culturel et des partenaires engagés, œuvrant en synergie, dans une perspective de développement régional durable;**
- **Rayonnant au-delà de ses frontières, révélant le leadership de Laval comme grande ville culturelle.**

Valeurs

- **Audace**
Sortir des cadres, dépasser les limites, prendre des risques, savoir se renouveler, assurer un dynamisme, être créatif.
- **Collaboration**
Travailler en synergie, se renforcer mutuellement, s'entraider dans le respect.
- **Professionalisme**
Garantir un travail rigoureux, un savoir-faire de qualité, une expertise reconnue et renouvelée.
- **Engagement**
Pour chacun, faire sa part et jouer son rôle dans la mise en œuvre d'une vision commune du développement culturel.
- **Plaisir**
Œuvrer au développement culturel dans la bonne humeur et l'harmonie.
- **Accessibilité**
Démontrer de l'ouverture, être inclusifs, participatifs et démocratiques dans nos démarches.

02

LE
T
R
A
P

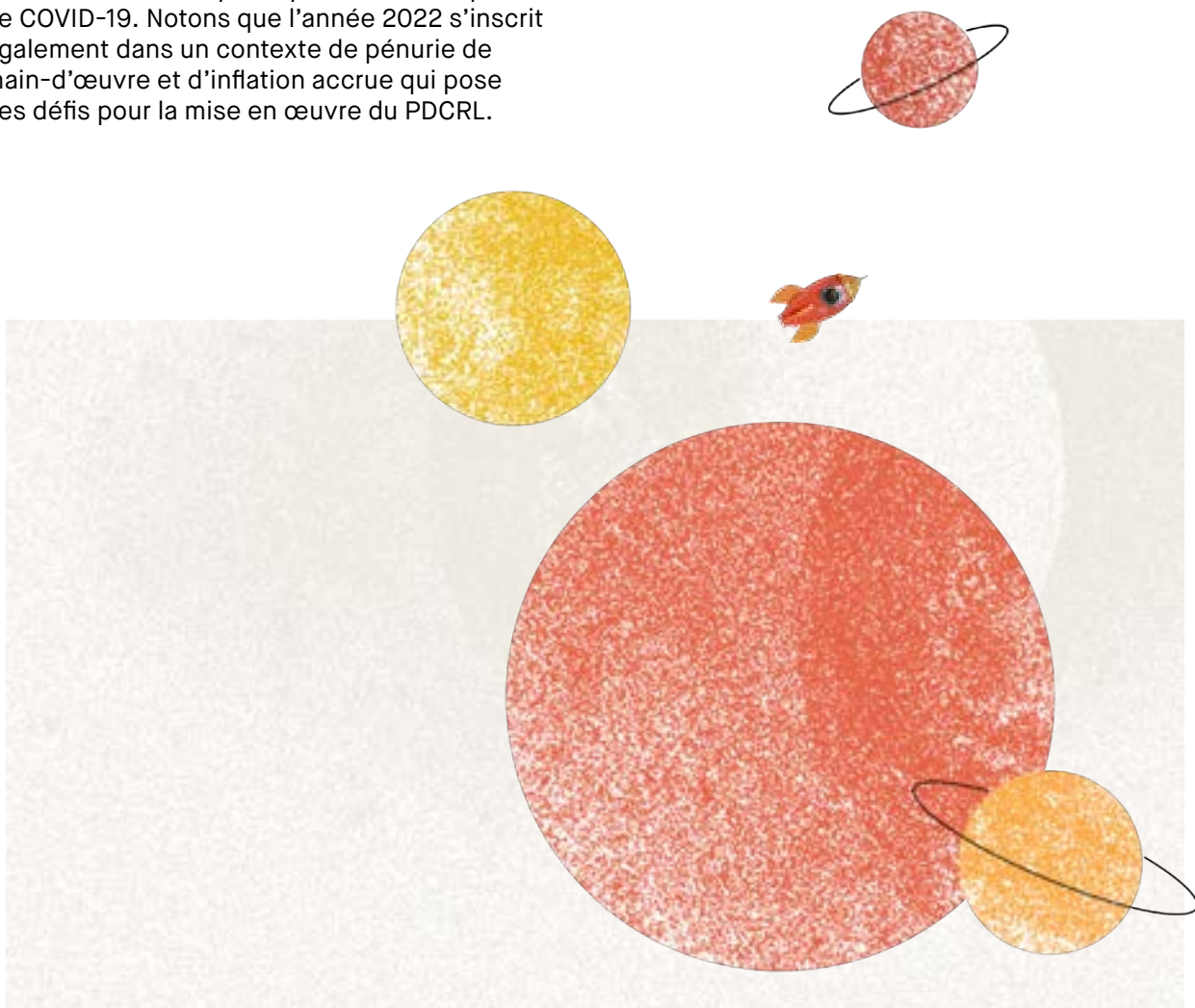
ÉTAT D'AVANCEMENT
DU PDCRL

ÉTAT D'AVANCEMENT DU PDCRL

MISE EN CONTEXTE

Le présent bilan annuel du Plan de développement culturel de la région de Laval (PDCRL) est le troisième à être publié depuis le dévoilement du PDCRL en juin 2019. Il couvre la période du 1^{er} janvier au 31 décembre 2022, soit l'année 3 de cette planification régionale.

En 2022, le deuxième cycle de mise en œuvre du PDCRL a débuté, pour s'échelonner jusqu'à 2023 (années 3-4). Rappelons que le contexte de cette année en était un de reprise graduelle de l'activité culturelle, à la suite de l'allègement des mesures sanitaires mises en place pour contrer la pandémie de COVID-19. Notons que l'année 2022 s'inscrit également dans un contexte de pénurie de main-d'œuvre et d'inflation accrue qui pose des défis pour la mise en œuvre du PDCRL.



APPROCHE DE BILAN

Le troisième bilan annuel adopte l'approche et le format suivants.

- L'objectif est d'offrir une lecture synthétique de l'état d'avancement des actions — et plus globalement du PDCRL dans son ensemble — au 31 décembre 2022.
- Quatre parties composent le bilan : une brève présentation du PDCRL, la compilation des données récoltées auprès des porteurs des différentes actions ainsi que la synthèse des constats qui en ressortent, des exemples de réalisations régionales à souligner et un tableau de bord documentant l'état d'avancement du PDCRL par action.
- L'état d'avancement du PDCRL prend en compte les actions dont le démarrage était planifié aux années 1, 2 ou 3 du plan, ce qui représente 43 actions supplémentaires prises en compte dans la présentation des données, comparativement à l'année précédente.
- Cet état d'avancement a nécessité une collecte de données auprès de l'ensemble des organisations qui portent des actions et qui se sont engagées à mettre en œuvre le PDCRL (voir tableau d'état d'avancement pour connaître le porteur de chaque action)².
- Pour chacune des actions, les porteurs ont été invités à évaluer le statut d'avancement du plan de travail de l'action au 31 décembre 2022, les types d'enjeux rencontrés et leur importance dans le démarrage ou la mise en œuvre de l'action, ainsi que l'importance du risque lié à la réalisation de l'action au terme du PDCRL (31 décembre 2024).

- L'analyse qualitative de l'ensemble de ces informations a permis au comité technique du PDCRL d'attribuer à chacune des actions un statut d'avancement et un niveau de risque global — tels que définis ci-dessous — qui ont fait l'objet d'une validation finale par les porteurs.
- La signification des statuts d'avancement et des niveaux de risque inclus dans le bilan est répartie comme suit :

Statut d'avancement des actions

- → Terminée : les travaux de l'action sont terminés.
- → En cours : les travaux de l'action sont bien entamés.
- → En continu : les travaux de l'action se réalisent de façon récurrente ou sur une base annuelle.
- → Amorcée : les travaux de l'action sont en démarrage.
- → Non démarrée : les travaux de l'action n'ont pas encore démarré.

Niveaux de risque³

- → Faible : aucun ou peu d'enjeux affecte la réalisation de l'action.
- → Moyen : certains enjeux affectent la réalisation de l'action (ex. : sur le plan de la portée, du calendrier, etc.).
- → Élevé : des enjeux affectent de façon importante la réalisation de l'action.

2 → Plus d'information sur les porteurs et leur rôle est disponible dans la section *Gouvernance et engagement* du Plan de développement culturel de la région de Laval.

3 → Le niveau de risque attribué tient compte de l'ensemble des informations récoltées auprès des porteurs d'actions. Il regroupe donc des considérations liées aux enjeux actuellement rencontrés dans la mise en œuvre de l'action et des considérations liées au risque que posent ces enjeux pour la réalisation de l'action au terme du PDCRL (31 décembre 2024). Pour les actions relatives au développement d'infrastructures majeures structurantes (orientation 5.2.3), lesquelles ne précisent pas d'échéancier de réalisation au terme du PDCRL, le niveau de risque tient seulement compte de considérations liées aux enjeux de mise en œuvre.

CONSTATS ET ENJEUX À SURVEILLER

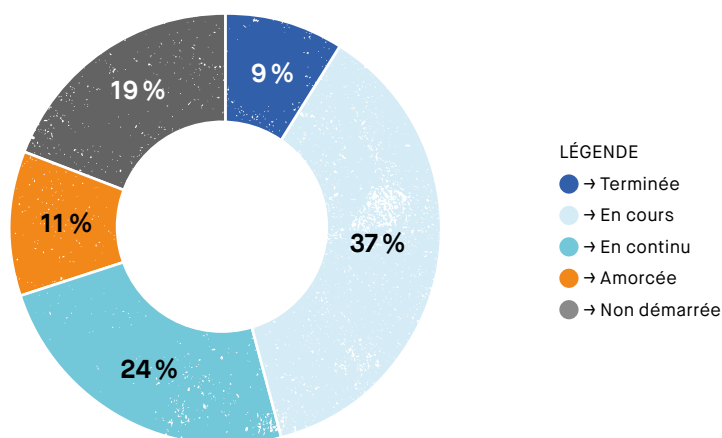
La compilation des données de l'état d'avancement du PDCRL au 31 décembre 2022 permet de brosser un portrait positif de la mise en œuvre des actions inscrites pour les années 1 à 3, tout en réaffirmant les principaux défis qui se posent pour la réalisation du plan.

En ce qui concerne le statut d'avancement, on constate que plus des deux tiers (70 %) des actions dont le démarrage était prévu à l'an 1, 2 ou 3 du PDCRL sont en cours de réalisation, se réalisent en continu ou sont terminées, que 11 % de ces actions sont pour leur part amorcées et que 19 % n'ont pu démarrer comme planifié.

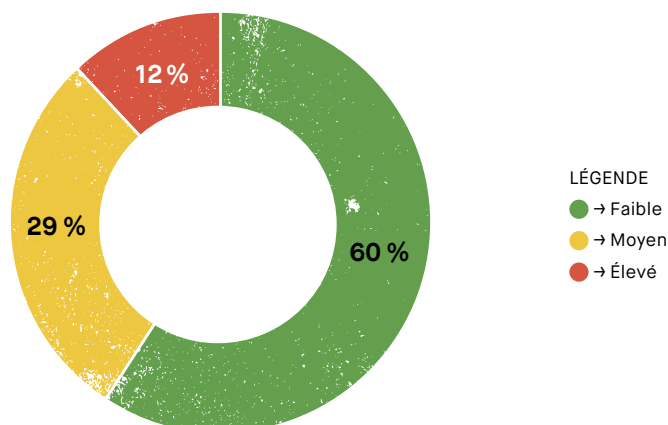
Quant à l'évaluation du niveau de risque des actions inscrites à l'an 1, 2 et 3, on note qu'au 31 décembre 2022, plus de la moitié (60 %) présentent un niveau de risque faible n'affectant pas leur réalisation. Un peu moins du tiers (29 %) des actions présentent pour leur part un niveau de risque moyen, certains enjeux affectant la réalisation de l'action telle qu'elle était planifiée. À ce moment, une quinzaine d'actions (12 %) présente un niveau de risque élevé qui affecte de façon importante leur réalisation.

Dans le cas des actions non démarrées évaluées à faible risque, on estime que leur démarrage l'année subséquente pourra tout de même permettre leur réalisation à l'échéance du PDCRL, prévue au 31 décembre 2024.

Statut d'avancement des actions au 31 décembre 2022



Niveau de risque des actions au 31 décembre 2022



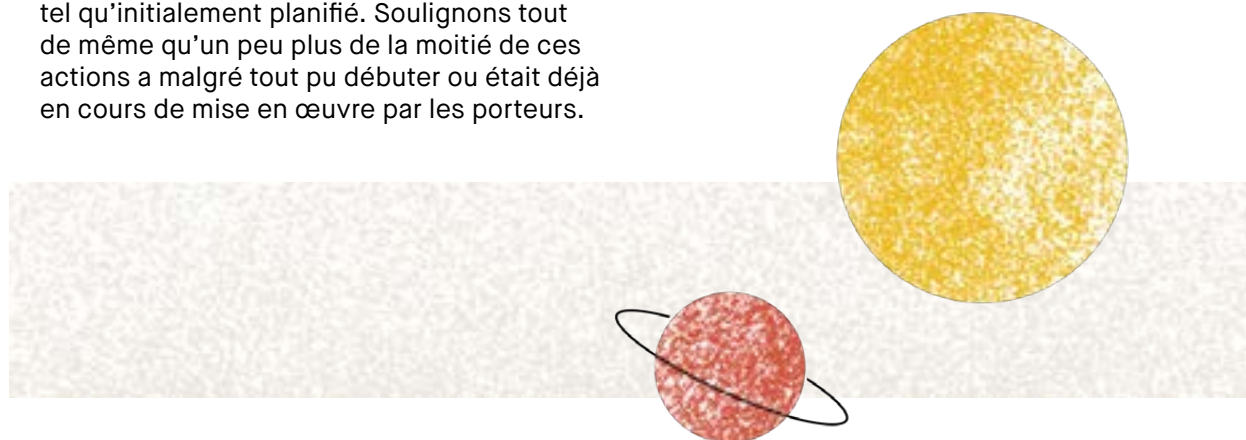
Bien que la majorité des actions présente un niveau de risque faible et se mette en œuvre comme prévu, certains enjeux déjà identifiés l'année précédente continuent de poser des défis pour le déploiement du PDCRL et restent à surveiller pour la suite. Les trois enjeux les plus fréquemment rencontrés par les porteurs dans le démarrage ou la réalisation de leurs actions restent les mêmes qu'en 2021. Ils concernent les ressources humaines, la collaboration et les partenariats et l'échéancier de réalisation. Notons que les ressources financières suivent de près ces trois enjeux.

1. Ressources humaines : Le manque de temps-ressource continue de se poser comme l'un des principaux défis dans le démarrage et la réalisation des actions telles que planifiées au PDCRL. Bien que certains processus de dotation de personnel se soient conclus en 2022 et se poursuivent, le constat est que les ressources humaines actuelles demeurent insuffisantes pour réaliser l'ensemble des actions du plan au rythme initialement prévu. De plus, le contexte de pénurie de main-d'œuvre ainsi que le phénomène de compétitivité des salaires qui en résulte se sont accentués, rendant parfois difficile la dotation des ressources et la rétention de celles en place, spécialement pour des postes temporaires. Sur une note positive, la reprise graduelle de l'activité culturelle en 2022 a permis de délaissé peu à peu la gestion des impacts de la pandémie et de consacrer de nouveau les ressources à la réalisation d'actions du PDCRL ayant été mises sur pause pour gérer les effets de la crise sanitaire.

2. Collaboration et partenariat : L'approche collaborative préconisée par le PDCRL requiert d'importants investissements de temps pour développer les liens et les partenariats nécessaires à la réalisation de plusieurs actions. En effet, de nombreuses actions demandent la concertation de plusieurs parties prenantes, ce qui commande non seulement des efforts de mobilisation et de coordination conséquents, mais également un arrimage des priorités de chacun afin d'assurer de part et d'autre la disponibilité des ressources nécessaires à la réalisation de l'action. Sur le plan des mécanismes de concertation, notons que la fin des mesures sanitaires vient poser un contexte plus favorable à la concertation, mais que le milieu culturel, fragilisé par la pandémie, n'a pas totalement retrouvé sa capacité à participer à ces mécanismes sur une base régulière.

3. Échéancier de réalisation : Malgré l'ajout d'un an au calendrier de réalisation du PDCRL — rendu nécessaire en raison de l'impact de la pandémie — certaines actions n'ont pu être démarrées ou connaissent des enjeux d'échéancier étroitement reliés aux deux enjeux ci-dessus. Tel qu'anticipé dans le bilan de l'année précédente, le report de certaines actions initialement prévues à l'an 1-2 entraîne des retards dans la réalisation d'actions dont le démarrage était prévu à l'an 3. Parmi les 43 actions dont le démarrage était planifié à l'an 3 du PDCRL, près de 50 % n'ont pu démarrer tel qu'initialement planifié. Soulignons tout de même qu'un peu plus de la moitié de ces actions a malgré tout pu débuter ou était déjà en cours de mise en œuvre par les porteurs.

4. Ressources financières : Bien qu'il touche l'ensemble des chantiers, l'enjeu des ressources financières a été particulièrement souligné pour le chantier 5, qui regroupe les actions liées aux infrastructures culturelles, lesquelles nécessitent des investissements importants. L'enjeu des ressources financières est aussi étroitement relié à l'enjeu des ressources humaines, compte tenu de la nécessité d'offrir des conditions de travail attrayantes pour doter les postes vacants.



La lecture des données qui précèdent permet de constater que la proportion d'actions qui présente un niveau de risque moyen ou élevé est plus importante qu'en 2021. Cela s'explique en partie par le report du démarrage de plusieurs actions et l'engorgement qui s'en est suivi. Face à ce constat, quelques scénarios se présentent, dont l'annulation ou la révision de certaines actions, ou encore la prolongation du terme du plan.

À la suite de l'analyse de l'ensemble de ces scénarios, le comité de vigie recommande aux cosignataires de prolonger d'un an le PDCRL, soit jusqu'au 31 décembre 2025. En effet, les porteurs se remettent en marche après deux ans de pandémie et restent mobilisés pour l'aboutissement de leurs actions, qu'ils désirent réaliser en tout respect des exercices de consultation qui ont mené à l'adoption du PDCRL et en cohérence avec les principes de concertation qui prévalent pour sa mise en œuvre. La plupart des porteurs recommandent d'ailleurs le scénario de la prolongation pour leurs actions qui présentent un niveau de risque moyen ou élevé. Certaines actions pourraient également nécessiter d'être révisées, selon les recommandations des porteurs et ainsi entraîner certaines modifications dans le prochain bilan annuel. Cette prolongation est également recommandée dans l'optique de donner le temps à l'ensemble des partenaires d'actualiser le PDCRL pour le terme 2026-2030.

03

EXEMPLES DE
RÉALISATIONS

PAR
TI
E

EXEMPLES DE RÉALISATIONS

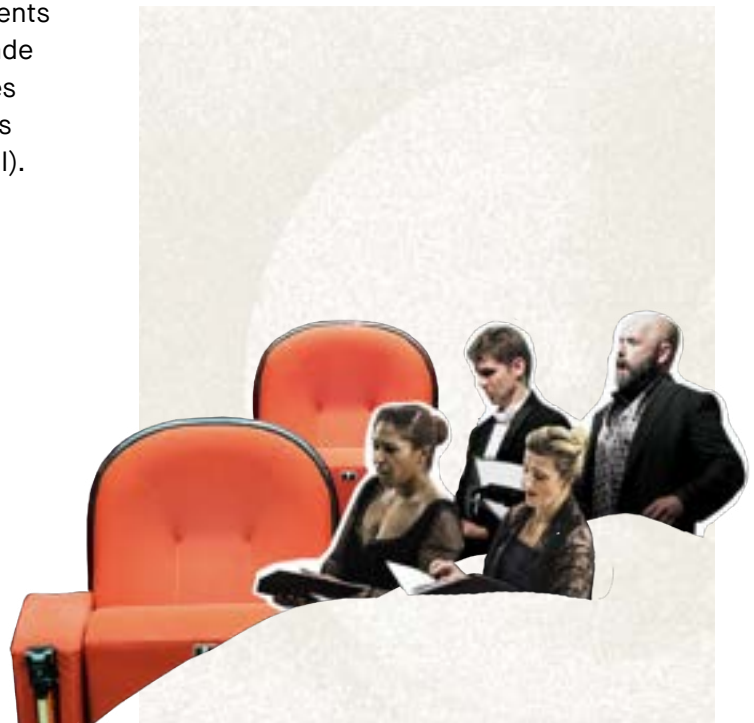
Malgré les enjeux soulevés et à surveiller dans les prochaines années, les acteurs à l'œuvre dans la réalisation du PDCRL ont d'importantes réalisations à souligner. Quelques-unes de ces réalisations et nouvelles initiatives ayant marqué l'année 2022 sont regroupées ici. Il est à noter que les actions de chacun des chantiers se réalisent à des rythmes différents, ce qui explique le plus grand nombre de réalisations répertoriées dans certains chantiers. De nombreuses autres réalisations et informations sur l'activité culturelle du territoire sont disponibles sur la plateforme Signé Laval.

➤ Chantier 01

- Début de l'élaboration du mécanisme d'évaluation et de mesure d'impact du PDCRL (Culture Laval et Ville de Laval);
- Lancement de l'infolettre semi-annuelle du PDCRL (Culture Laval et Ville de Laval);
- Lancement du guide d'accueil pour les personnes nouvellement arrivées, *Bienvenue à Laval*, incluant une section « Culture » (Ville de Laval);
- Organisation de deux grands événements en développement économique (Grande rencontre Impact et Laval, capitale des opportunités) auxquels les entreprises culturelles ont participé (Ville de Laval).

➤ Chantier 02

- Publication du Diagnostic de littératie numérique des acteurs culturels lavallois (Culturel Laval);
- Bonification de 564 000 \$ de l'aide à la mission sur 2 ans octroyée aux organismes culturels professionnels et soutien de 5 projets de loisir culturel (25 450 \$) pour atténuer les effets de la pandémie et favoriser la reprise de leurs activités (Ville de Laval).



➤ Chantier 03

- Déploiement d'une offre culturelle dans le cadre de la 55^e finale des Jeux du Québec (Ville de Laval);
- Investissement de 762 000 \$ de la Ville de Laval en archéologie, représentant 22 projets réalisés ou amorcés;
- Bonification de l'offre culturelle estivale dans des lieux atypiques pour les familles avec le spectacle déambulatoire *La Mère merle en forêt*, par le Théâtre Bouches Décousues et Samsara Théâtre, et la pièce *Momo le chameau*, par le Théâtre Félé (Ville de Laval);
- Lancement d'une carte en ligne pour localiser et explorer la collection d'art public de la Ville de Laval;
- Déploiement d'une formule renouvelée de la Triennale Banlieue! dans 10 lieux répartis sur le territoire, sous le thème de la présence de la nature dans les banlieues (Ville de Laval);
- Réalisation du projet de médiation culturelle *La cabane des poètes* en collaboration avec le Théâtre Félé entre les jeunes de l'école Odyssee des Jeunes et la bibliothèque Laure-Conan;
- Conception et diffusion pour les bibliothèques de Laval du spectacle-lecture *Le pas entre nous*, portant sur les relations interculturelles et le vivre-ensemble (Réseau ArtHist);
- Collaboration entre la bibliothèque Laure-Conan et le Relais familial d'Auteuil pour la cocréation d'une murale par des jeunes et l'artiste Julian Palma, artiste multidisciplinaire sélectionné par la Centrale des artistes;
- Mise en valeur du patrimoine de Marius Barbeau et de la bibliothèque de Saint-François lors des célébrations entourant le 50^e anniversaire de celle-ci (Ville de Laval);
- Lancement de la première édition du camp de jour TRAD par la compagnie de danse traditionnelle Tissés Serrés;
- Présentation au Théâtre Marcellin-Champagnat du concert célébrant les 40 ans de l'Harmonie Laval;
- Réalisation du projet d'art "Demain, c'est toi!" jumelant les membres des Passionnés des Arts visuels et les jeunes fréquentant la Maison des jeunes Val-Martin pour la réalisation de leur première toile;
- Présentation de performances musicales par les élèves inscrits aux programmes arts-études des écoles publiques de la CSSL, dans le cadre du premier Musicothon de la Fondation droit au talent, présenté au Parc Bernard-Landry.

➤ Chantier 04

- Dépôt du Cahier de lignes directrices en design contribuant à réaliser la vision *Métamorphoses créatives* pour le secteur Montmorency (Ville de Laval);
- Réalisation de la fresque au sol *COMME UN.E GÉANT.E* aux abords de la place Claude-Léveillé, par l'artiste multidisciplinaire Ilana Pichon (Ville de Laval);
- Adoption du nouveau Code de l'urbanisme et du programme particulier d'urbanisme (PPU) pour le secteur Centre-ville (Ville de Laval).



➤ Chantier 05

- Réalisation du programme fonctionnel et technique du projet de l'infrastructure culturelle au centre-ville (Ville de Laval, en collaboration avec le ROCAL);
- Ouverture de nouveaux bureaux administratifs pour les organismes culturels professionnels (Ville de Laval, en collaboration avec le ROCAL);
- Début des travaux de restauration et d'agrandissement de la maison André-Benjamin-Papineau (Ville de Laval);
- Ouverture du nouveau Musée de la santé Armand-Frappier;
- Dévoilement de l'analyse des besoins en espaces actuels et futurs du Centre d'interprétation de l'eau (C.I.Eau).

04

LE
TABLEAU
D'ÉTAT
D'AVANCEMENT
PAR ACTION

TABLEAU D'ÉTAT
D'AVANCEMENT
PAR ACTION

**LA CULTURE,
PILIER INDISSOCIABLE
D'UN DÉVELOPPEMENT
RÉGIONAL DURABLE**

CHANTIER 01

CHANTIER 01 : LA CULTURE, PILIER INDISSOCIABLE D'UN DÉVELOPPEMENT RÉGIONAL DURABLE

01

IMPACT ATTENDU 1.1 : LE DÉVELOPPEMENT CULTUREL DE LAVAL S'INSCRIT DANS UNE PERSPECTIVE INTÉGRÉE ET À LONG TERME.

ACTIONS	RÉALISATIONS FINALES INSCRITES AU PDCRL	ANNÉES	PORTEUR(S) DE L'ACTION	STATUT D'AVANCEMENT AU 31 DÉCEMBRE 2022	NIVEAU DE RISQUE
Orientation 1.1.1 : Renforcer les assises du développement culturel.					
Mettre en place un mécanisme de suivi et de mise à jour du PDCRL.	<ul style="list-style-type: none"> ➤ Mise en place du Comité de vigie du PDCRL ➤ Bilans et mises à jour du PDCRL sur une base annuelle ➤ Actualisation du PDCRL (2024-2028) 	1-5	Culture Laval Ville de Laval	En cours	●
Développer un mécanisme d'évaluation et de mesure d'impact du PDCRL.	<ul style="list-style-type: none"> ➤ Création d'outils d'évaluation ➤ Collecte et analyse de données sur une base annuelle ➤ Actualisation du diagnostic culturel régional 	2-5	Culture Laval Ville de Laval	En cours	●
Développer une stratégie de financement du PDCRL, à la hauteur du statut de Laval comme 3 ^e ville du Québec (incluant public, privé, intersectoriel, etc.).	<ul style="list-style-type: none"> ➤ Inventaire des sources de financement disponibles ➤ Revue des approches innovantes de financement ➤ Élaboration et mise en œuvre de la stratégie de financement ➤ Représentations auprès des différents paliers de gouvernement ➤ Demandes de financement ➤ Ententes de financement 	1-5	Culture Laval Ville de Laval	En continu	●
Créer un comité stratégique du développement culturel, formé notamment d'élu(e)s, afin de favoriser l'arrimage entre le financement et les priorités culturelles régionales.	<ul style="list-style-type: none"> ➤ Mise en place du comité (élus municipaux, provinciaux et fédéraux) ➤ Rencontres régulières du comité (suivi des enjeux, avancement du PDCRL, financement public, etc.) 	3-5	Culture Laval	Non démarré	●
Réaliser des activités de veille et de recherche et développer des indicateurs afin d'approfondir la connaissance sur le secteur culturel lavallois.	<ul style="list-style-type: none"> ➤ Outils de veille partagés ➤ Réalisation d'études ➤ Création d'un tableau de bord des indicateurs culturels 	2-5	Culture Laval Ville de Laval	Amorcée	●
Intégrer l'évaluation d'impact sur la culture dans les processus d'analyse administratifs de tous les projets réalisés ou financés par la Ville.	<ul style="list-style-type: none"> ➤ Accompagnement des services ➤ Revue des processus administratifs ➤ Modification des chartes de projet 	2-5	Ville de Laval	En cours	●
Réviser la politique culturelle de la Ville de Laval.	<ul style="list-style-type: none"> ➤ Consultations ➤ Adoption de la nouvelle politique culturelle 	3-5	Ville de Laval	Non démarré	●

LÉGENDE — NIVEAU DE RISQUE

- → **Faible** : aucun ou peu d'enjeux affecte la réalisation de l'action.
- → **Moyen** : certains enjeux affectent la réalisation de l'action (ex. : sur le plan de la portée, du calendrier, etc.).
- → **Élevé** : ces enjeux affectent de façon importante la réalisation de l'action.

CHANTIER 01 : LA CULTURE, PILIER INDISSOCIABLE D'UN DÉVELOPPEMENT RÉGIONAL DURABLE

IMPACT ATTENDU 1.2 : LE DÉVELOPPEMENT RÉGIONAL INTÈGRE PLEINEMENT LA CULTURE, DANS UN ESPRIT DE CO-CONSTRUCTION INTERSECTORIELLE.

01

ACTIONS	RÉALISATIONS FINALES INSCRITES AU PDCRL	ANNÉES	PORTEUR(S) DE L'ACTION	STATUT D'AVANCEMENT AU 31 DÉCEMBRE 2022	NIVEAU DE RISQUE
Orientation 1.2.1 : Renforcer la collaboration entre les acteurs des différents piliers du développement durable.					
Initier la mise en place d'un mécanisme de concertation permanent entre les acteurs des 4 piliers du développement durable de la région.	➤ Mise en place de la concertation entre les acteurs des 4 piliers du développement durable autour de cibles communes	1-5	Culture Laval	Non démarré	●
Offrir un accompagnement et des outils aux institutions et organisations du territoire afin qu'elles intègrent des cibles culturelles dans leurs politiques et plans d'action.	➤ Accompagnement des organisations et institutions ➤ Intégration des cibles culturelles dans les politiques et plans d'action des institutions et organisations du territoire	3-5	Culture Laval	En continu	●
Mettre en place un mécanisme de concertation entre les services de la Ville afin d'assurer le caractère intersectoriel de la planification culturelle.	➤ Mise en place de la concertation interservices	2-5	Ville de Laval	Amorcée	●
Orientation 1.2.2 : Renforcer les collaborations entre les acteurs du milieu économique, du savoir et de la culture.					
Intégrer les entreprises culturelles dans le développement économique régional.	➤ Promotion des programmes et des activités de développement économique dans les réseaux culturels ➤ Participation des entreprises culturelles aux activités de développement économique	1-5	Ville de Laval	En continu	●
Structurer le partenariat entre Culture Laval de Laval et la Chambre de commerce et d'industrie de Laval, notamment par le renforcement du comité culture-affaires.	➤ Relance du comité ➤ Élaboration et mise en œuvre d'un plan d'action culture-affaires	1-5	CCIL	Amorcée	●
Mettre en place des mécanismes de concertation entre les secteurs du savoir et de la culture.	➤ Mise en place d'un nouveau mécanisme de concertation culture-savoir	2-5	Culture Laval	En cours	●
Mettre en place un <i>hub</i> de création afin de renforcer la collaboration entre les acteurs du savoir et de la culture.	➤ Déploiement des activités du <i>hub</i>	1-5	ROCAL	En continu	●

LÉGENDE — NIVEAU DE RISQUE

- → **Faible** : aucun ou peu d'enjeux affecte la réalisation de l'action.
- → **Moyen** : certains enjeux affectent la réalisation de l'action (ex. : sur le plan de la portée, du calendrier, etc.).
- → **Élevé** : ces enjeux affectent de façon importante la réalisation de l'action.

CHANTIER 01 : LA CULTURE, PILIER INDISSOCIABLE D'UN DÉVELOPPEMENT RÉGIONAL DURABLE

IMPACT ATTENDU 1.2 : LE DÉVELOPPEMENT RÉGIONAL INTÈGRE PLEINEMENT LA CULTURE, DANS UN ESPRIT DE CO-CONSTRUCTION INTERSECTORIELLE. (SUITE)

ACTIONS	RÉALISATIONS FINALES INSCRITES AU PDCRL	ANNÉES	PORTEUR(S) DE L'ACTION	STATUT D'AVANCEMENT AU 31 DÉCEMBRE 2022	NIVEAU DE RISQUE
Orientation 1.2.3 : Renforcer les collaborations entre les acteurs de l'aménagement, de l'environnement et de la culture.					
Intégrer la dimension culturelle à la planification de l'aménagement du territoire.	➤ Intégration d'acteurs culturels municipaux aux processus de planification	1-5	Ville de Laval	En continu	●
Créer un mécanisme de concertation entre les secteurs de la culture et de l'environnement.	➤ Mise en place de la concertation	3-5	Culture Laval	En cours	●
Offrir des formations et des outils aux acteurs culturels visant l'organisation d'activités et d'événements écoresponsables.	➤ Offre de formations et mise à disposition d'outils.	2-5	Culture Laval	En cours	●
Orientation 1.2.4 : Renforcer les collaborations entre les acteurs du développement social, de l'éducation et de la culture.					
Mettre en place un mécanisme de concertation et de collaboration conjoint entre le réseau de l'éducation et les acteurs culturels du territoire, soutenant la mise en application des objectifs culturels des commissions et des établissements scolaires.	➤ Mise en place de la concertation ➤ Initiatives structurantes identifiées et mises en œuvre	1-5	Culture Laval	Amorcée	●
Réviser la politique culturelle de la Commission scolaire de Laval.	➤ Adoption de la nouvelle politique culturelle de la Commission scolaire de Laval	1-2	CSSL	Terminée	●
Intégrer la dimension culturelle dans les planifications en développement social.	➤ Intégration d'acteurs culturels aux processus de planification ➤ Adoption du plan d'action en développement social ➤ Participation des acteurs culturels à sa mise en œuvre	1-5	Ville de Laval	En continu	●

LÉGENDE — NIVEAU DE RISQUE

- → **Faible** : aucun ou peu d'enjeux affecte la réalisation de l'action.
- → **Moyen** : certains enjeux affectent la réalisation de l'action (ex. : sur le plan de la portée, du calendrier, etc.).
- → **Élevé** : ces enjeux affectent de façon importante la réalisation de l'action.

**UN ÉCOSYSTÈME CULTUREL
PROFESSIONNEL PLURIEL,
INNOVANT, PÉRENNE ET QUI
ŒUVRE EN SYNERGIE**

CHANTIER 02

CHANTIER 02 : UN ÉCOSYSTÈME CULTUREL PROFESSIONNEL PLURIEL, INNOVANT, PÉRENNE ET QUI ŒUVRE EN SYNERGIE

IMPACT ATTENDU 2.1 : LES CONDITIONS NÉCESSAIRES À L'ATTRACTION, À LA RÉTENTION ET AU DÉVELOPPEMENT DES ACTEURS CULTURELS SONT AMÉLIORÉES.

ACTIONS	RÉALISATIONS FINALES INSCRITES AU PDCRL	ANNÉES	PORTEUR(S) DE L'ACTION	STATUT D'AVANCEMENT AU 31 DÉCEMBRE 2022	NIVEAU DE RISQUE
Orientation 2.1.1 : Renforcer la professionnalisation et les conditions de travail des acteurs culturels.					
Offrir un service d'accompagnement aux acteurs culturels pour soutenir leur développement.	➤ Développement du service d'accompagnement	1-5	Culture Laval	En cours	●
Déployer une offre de formation continue accessible et pertinente.	➤ Étude de besoins ➤ Renouvellement annuel de l'entente entre Emploi-Québec et Culture Laval ➤ Mise en œuvre de la programmation annuelle de formations	1-5	Culture Laval	En continu	●
Développer des programmes de coaching et de codéveloppement destinés aux travailleurs culturels et artistes professionnels.	➤ Évaluation des besoins ➤ Lancement et évaluation d'un projet-pilote ➤ Développement et mise en œuvre des programmes	1-5	Culture Laval	En continu	●
Mettre sur pied un comité relève, afin de mieux cerner les besoins et de développer un plan d'action.	➤ Mise en place d'une veille ➤ Mise en place du comité relève ➤ Évaluation des besoins ➤ Élaboration et mise en œuvre d'un plan d'action	2-5	Culture Laval	Non démarré	●
Développer les programmes de mentorat et de résidence de création de la Ville.	➤ Consolidation des programmes actuels ➤ Création de nouveaux programmes	1-5	Ville de Laval	En continu	●
Mettre à la disposition des acteurs culturels et de leurs partenaires des références et des outils en matière de rémunération et de droits d'auteurs.	➤ Références et outils disponibles (rémunération et respect des droits d'auteurs, ententes types, grilles tarifaires, etc.)	3-4	Culture Laval	Non démarré	●
Recenser et diffuser les meilleures pratiques pour améliorer les conditions de travail des acteurs culturels.	➤ Diffusion des bonnes pratiques auprès des acteurs culturels (politiques de ressources humaines, avantages sociaux, préparation à la retraite, assurances collectives, etc.)	3-4	Ville de Laval	En cours	●

LÉGENDE — NIVEAU DE RISQUE

- → **Faible** : aucun ou peu d'enjeux affecte la réalisation de l'action.
- → **Moyen** : certains enjeux affectent la réalisation de l'action (ex. : sur le plan de la portée, du calendrier, etc.).
- → **Élevé** : ces enjeux affectent de façon importante la réalisation de l'action.

CHANTIER 02 : UN ÉCOSYSTÈME CULTUREL PROFESSIONNEL PLURIEL, INNOVANT, PÉRENNE ET QUI ŒUVRE EN SYNERGIE

IMPACT ATTENDU 2.2 : LA SITUATION ÉCONOMIQUE DES ACTEURS CULTURELS A PROGRESSÉ.

ACTIONS	RÉALISATIONS FINALES INSCRITES AU PDCRL	ANNÉES	PORTEUR(S) DE L'ACTION	STATUT D'AVANCEMENT AU 31 DÉCEMBRE 2022	NIVEAU DE RISQUE
Orientation 2.1.2 : Renforcer l'inclusion et la participation des acteurs culturels issus de la diversité culturelle.					
Mettre sur pied un comité diversité, afin de développer et de mettre en œuvre un plan d'action.	<ul style="list-style-type: none"> ➤ Mise en place du comité diversité ➤ Élaboration et mise en œuvre du plan d'action 	1-5	Culture Laval	Non démarré	●
Établir un diagnostic des acteurs culturels issus de la diversité culturelle.	<ul style="list-style-type: none"> ➤ Réalisation du diagnostic 	1-4	Culture Laval	Non démarré	●
Intégrer l'inclusion de la diversité aux différents objectifs des programmes de soutien à la culture de la Ville.	<ul style="list-style-type: none"> ➤ Modification des programmes municipaux 	3-4	Ville de Laval	En cours	●
Orientation 2.2.1 : Soutenir la diversification des revenus des acteurs culturels.					
Réaliser un portrait de l'entrepreneuriat culturel sur le territoire.	<ul style="list-style-type: none"> ➤ Réalisation du portrait 	2-4	Culture Laval	En cours	●
Poursuivre le service d'accompagnement aux entreprises culturelles pour soutenir leur développement et l'élaboration de leurs stratégies d'affaires.	<ul style="list-style-type: none"> ➤ Poursuite du service d'accompagnement et des programmes de soutien aux entreprises culturelles 	1-5	Ville de Laval	En continu	●
Étudier la faisabilité de créer des mécanismes de financement collectif pour la culture.	<ul style="list-style-type: none"> ➤ Consultation des acteurs culturels ➤ Réalisation d'études de faisabilité (plateforme de sociofinancement, fonds pérenne, conseil des arts) 	3-5	Culture Laval	Non démarré	●

LÉGENDE — NIVEAU DE RISQUE

- → **Faible** : aucun ou peu d'enjeux affecte la réalisation de l'action.
- → **Moyen** : certains enjeux affectent la réalisation de l'action (ex. : sur le plan de la portée, du calendrier, etc.).
- → **Élevé** : ces enjeux affectent de façon importante la réalisation de l'action.

CHANTIER 02 : UN ÉCOSYSTÈME CULTUREL PROFESSIONNEL PLURIEL, INNOVANT, PÉRENNE ET QUI ŒUVRE EN SYNERGIE

IMPACT ATTENDU 2.2 : LA SITUATION ÉCONOMIQUE DES ACTEURS CULTURELS A PROGRESSÉ. (SUITE)

ACTIONS	RÉALISATIONS FINALES INSCRITES AU PDCRL	ANNÉES	PORTEUR(S) DE L'ACTION	STATUT D'AVANCEMENT AU 31 DÉCEMBRE 2022	NIVEAU DE RISQUE
Orientation 2.2.2 : Consolider le financement public des acteurs culturels.					
Faire des représentations auprès des gouvernements afin que les organismes lavallois en patrimoine et en culture scientifique reconnus obtiennent un financement à la mission.	➤ Représentations menées	1-5	Culture Laval	En continu	●
Actualiser les programmes municipaux de soutien financier à la culture.	➤ Actualisation des programmes municipaux de soutien	3-4	Ville de Laval	Non démarré	●
Organiser une rencontre annuelle avec les organismes culturels professionnels reconnus par la Ville, afin de présenter le bilan des programmes municipaux de soutien à la culture.	➤ Tenue de rencontres annuelles	2-5	Ville de Laval	En cours	●

LÉGENDE — NIVEAU DE RISQUE

- → **Faible** : aucun ou peu d'enjeux affecte la réalisation de l'action.
- → **Moyen** : certains enjeux affectent la réalisation de l'action (ex. : sur le plan de la portée, du calendrier, etc.).
- → **Élevé** : ces enjeux affectent de façon importante la réalisation de l'action.

CHANTIER 02 : UN ÉCOSYSTÈME CULTUREL PROFESSIONNEL PLURIEL, INNOVANT, PÉRENNE ET QUI ŒUVRE EN SYNERGIE

IMPACT ATTENDU 2.3 : LA CONCERTATION ET LA COLLABORATION ENTRE LES ACTEURS CULTURELS SONT RENFORCÉES.

ACTIONS	RÉALISATIONS FINALES INSCRITES AU PDCRL	ANNÉES	PORTEUR(S) DE L'ACTION	STATUT D'AVANCEMENT AU 31 DÉCEMBRE 2022	NIVEAU DE RISQUE
Orientation 2.3.1 : Développer la concertation entre les acteurs culturels.					
Créer des tables de concertation et organiser des rencontres de réseautage, par domaine ou sur différents enjeux.	<ul style="list-style-type: none"> ➤ Concertation active ➤ Programmation d'activités 	1-5	Culture Laval	En continu	●
Organiser un grand événement mobilisateur.	<ul style="list-style-type: none"> ➤ Création d'un comité de programmation ➤ Tenue d'un événement mobilisateur 	3-5	Culture Laval Ville de Laval	Non démarré	●
Orientation 2.3.2 : Développer la mutualisation et la coopération entre les acteurs culturels					
Mettre sur pied un mécanisme de partage des ressources et des expertises (artistiques, techniques, communications, etc.).	<ul style="list-style-type: none"> ➤ Mise en place d'un comité de réflexion ➤ Développement et mise en œuvre du mécanisme 	1-5	Culture Laval ROCAL	Amorcée	●
Mettre en place un mécanisme de partage des idées, afin de susciter des co-créations et des partenariats, notamment entre les domaines culturels.	<ul style="list-style-type: none"> ➤ Mise en place d'un comité de réflexion ➤ Développement et mise en œuvre du mécanisme 	1-5	Culture Laval ROCAL	Amorcée	●

LÉGENDE — NIVEAU DE RISQUE

- → **Faible** : aucun ou peu d'enjeux affecte la réalisation de l'action.
- → **Moyen** : certains enjeux affectent la réalisation de l'action (ex. : sur le plan de la portée, du calendrier, etc.).
- → **Élevé** : ces enjeux affectent de façon importante la réalisation de l'action.

CHANTIER 02 : UN ÉCOSYSTÈME CULTUREL PROFESSIONNEL PLURIEL, INNOVANT, PÉRENNE ET QUI ŒUVRE EN SYNERGIE

IMPACT ATTENDU 2.4 : UN SOUTIEN ACCRU À L'AUDACE ET À LA PRISE DE RISQUES FAVORISE L'INNOVATION EN CULTURE.

ACTIONS	RÉALISATIONS FINALES INSCRITES AU PDCRL	ANNÉES	PORTEUR(S) DE L'ACTION	STATUT D'AVANCEMENT AU 31 DÉCEMBRE 2022	NIVEAU DE RISQUE
Orientation 2.4.1 : Renforcer la capacité d'innovation culturelle, notamment par le numérique.					
Mettre sur pied un comité de réflexion et développer les leviers visant l'intégration de l'innovation en culture sur le territoire lavallois.	<ul style="list-style-type: none"> ➤ Création d'un comité ➤ Élaboration et mise en œuvre d'un plan d'innovation culturelle 	3-5	Culture Laval ROCAL	Non démarré	●
Soutenir le développement d'initiatives innovantes en culture.	<ul style="list-style-type: none"> ➤ Modification des programmes de soutien municipaux (intégration de l'innovation aux différents objectifs) ➤ Soutien aux initiatives 	2-5	Ville de Laval	En continu	●
Développer une stratégie régionale concertée en développement numérique.	<ul style="list-style-type: none"> ➤ Réalisation d'un portrait ➤ Évaluation des besoins ➤ Mise en œuvre de la stratégie 	1-5	Culture Laval	En cours	●
Organiser la tenue de conférences sur les grandes tendances et innovations culturelles.	<ul style="list-style-type: none"> ➤ Recherche et veille stratégique ➤ Tenue de conférences 	1-5	Culture Laval	En cours	●

LÉGENDE — NIVEAU DE RISQUE

- → **Faible** : aucun ou peu d'enjeux affecte la réalisation de l'action.
- → **Moyen** : certains enjeux affectent la réalisation de l'action (ex. : sur le plan de la portée, du calendrier, etc.).
- → **Élevé** : ces enjeux affectent de façon importante la réalisation de l'action.

**LA CULTURE,
VECTEUR D'IDENTITÉ,
ENRICHIE PAR UNE
CITOYENNETÉ CULTURELLE
ACTIVE ET SOURCE
D'ÉPANOUISSEMENT
COLLECTIF**

CHANTIER 03

CHANTIER 03 : LA CULTURE, VECTEUR D'IDENTITÉ, ENRICHIE PAR UNE CITOYENNETÉ CULTURELLE ACTIVE ET SOURCE D'ÉPANOUISSEMENT COLLECTIF

IMPACT ATTENDU 3.1 : LA PRATIQUE CULTURELLE EST INTÉGRÉE DANS LA VIE QUOTIDIENNE DES LAVALLOIS.

ACTIONS	RÉALISATIONS FINALES INSCRITES AU PDCRL	ANNÉES	PORTEUR(S) DE L'ACTION	STATUT D'AVANCEMENT AU 31 DÉCEMBRE 2022	NIVEAU DE RISQUE
Orientation 3.1.1 : Renforcer la pratique du loisir culturel des Lavallois.					
Faire un portrait du loisir culturel sur le territoire.	➤ Réalisation du portrait	1-2	Ville de Laval	En cours	●
Mettre sur pied un comité visant à élaborer et à mettre en œuvre un plan d'action en loisir culturel.	➤ Consultations ➤ Élaboration et mise en œuvre du plan d'action	1-5	Ville de Laval	En cours	●
Développer un outil web pour promouvoir l'offre des organismes de loisir culturel.	➤ Outil web actif ➤ Promotion de l'offre culturelle en loisir	1-5	Ville de Laval	Terminée	●
Bonifier la rencontre annuelle des organismes de loisir culturel reconnus par la Ville pour permettre la concertation, le réseautage, les collaborations et le partage d'expertise.	➤ Tenue de rencontres annuelles bonifiées	1-5	Ville de Laval	En continu	●
Bonifier la formation et l'accompagnement offerts aux organismes de loisir culturel pour favoriser leur développement et leur capacité d'action.	➤ Formation et accompagnement bonifiés	3-5	Ville de Laval	En continu	●
Identifier des objectifs de développement de la pratique culturelle libre en bibliothèque.	➤ Objectifs identifiés et intégrés à la planification	3-4	Ville de Laval	Non démarré	●

LÉGENDE — NIVEAU DE RISQUE

- → **Faible** : aucun ou peu d'enjeux affecte la réalisation de l'action.
- → **Moyen** : certains enjeux affectent la réalisation de l'action (ex. : sur le plan de la portée, du calendrier, etc.).
- → **Élevé** : ces enjeux affectent de façon importante la réalisation de l'action.

CHANTIER 03 : LA CULTURE, VECTEUR D'IDENTITÉ, ENRICHIE PAR UNE CITOYENNETÉ CULTURELLE ACTIVE ET SOURCE D'ÉPANOUISSEMENT COLLECTIF

IMPACT ATTENDU 3.2 : L'EXPÉRIENCE CULTURELLE DES CITOYENS REPOSE SUR UNE OFFRE DIVERSIFIÉE, ACCESSIBLE ET DE QUALITÉ, ET SUR UNE PRÉSENCE ACCENTUÉE DE LA CULTURE DANS L'ESPACE PUBLIC.

ACTIONS	RÉALISATIONS FINALES INSCRITES AU PDCRL	ANNÉES	PORTEUR(S) DE L'ACTION	STATUT D'AVANCEMENT AU 31 DÉCEMBRE 2022	NIVEAU DE RISQUE
Orientation 3.2.1 : Déployer une offre culturelle de qualité, accessible et diversifiée.					
Se doter d'un plan directeur régional de la diffusion et de la médiation artistique, porté par une démarche partagée.	<ul style="list-style-type: none"> ➤ Mise sur pied d'un comité de travail ➤ Élaboration et adoption du plan directeur ➤ Élaboration d'un cadre de gestion municipale 	2-5	Ville de Laval	En cours	●
Bonifier l'offre culturelle sur l'ensemble du territoire.	<ul style="list-style-type: none"> ➤ Consolidation de l'offre existante ➤ Développement de l'offre 	1-5	[Culture Laval] Ville de Laval	En continu	●
Identifier de nouveaux modèles pour le développement d'espaces citoyens pour la création et l'expérimentation numérique et technologique (médialabs).	<ul style="list-style-type: none"> ➤ Bilan du médialab actuel ➤ Étude comparative des modèles existants ➤ Mise en place d'un nouveau modèle de médialab 	1-5	Ville de Laval	En cours	●
Soutenir le développement de nouvelles approches de diffusion et de médiation, notamment dans les lieux atypiques.	<ul style="list-style-type: none"> ➤ Veille sur les nouvelles approches ➤ Soutien aux initiatives 	1-5	Ville de Laval	En continu	●
Orientation 3.2.2 : Développer davantage l'art public et le design urbain sur le territoire.					
Adopter une politique d'intégration de l'art public sur le territoire lavallois.	<ul style="list-style-type: none"> ➤ Adoption d'une nouvelle politique 	3-5	Ville de Laval	Terminée	●
Mettre en œuvre une planification municipale d'intégration d'œuvres d'art dans l'espace public, incluant l'entretien et la restauration des œuvres.	<ul style="list-style-type: none"> ➤ Mise en œuvre de la planification 	1-5	Ville de Laval	En cours	●
Développer une stratégie de valorisation des œuvres d'art des collections municipales.	<ul style="list-style-type: none"> ➤ Élaboration et mise en œuvre de la stratégie 	3-5	Ville de Laval	En cours	●
Réaliser des projets en aménagement urbain, en design et en architecture qui sont durables, audacieux et inspirants.	<ul style="list-style-type: none"> ➤ Adoption d'une nouvelle réglementation ➤ Mise en œuvre de la planification ➤ Élaboration d'un guide d'aménagement et de design urbains ➤ Remise de prix en design 	1-5	Ville de Laval	En cours	●

LÉGENDE — NIVEAU DE RISQUE

● → **Faible** : aucun ou peu d'enjeux affecte la réalisation de l'action.

● → **Moyen** : certains enjeux affectent la réalisation de l'action (ex. : sur le plan de la portée, du calendrier, etc.).

● → **Élevé** : ces enjeux affectent de façon importante la réalisation de l'action.

→ Lorsque le symbole [Culture Laval] est affiché, Culture Laval agit à titre de fiduciaire du milieu culturel, soit parce que l'ensemble du milieu culturel est concerné, soit parce que le porteur demeure à identifier.

CHANTIER 03 : LA CULTURE, VECTEUR D'IDENTITÉ, ENRICHIE PAR UNE CITOYENNETÉ CULTURELLE ACTIVE ET SOURCE D'ÉPANOUISSEMENT COLLECTIF

IMPACT ATTENDU 3.3 : LA CULTURE EST DAVANTAGE RECONNUE, VALORISÉE ET DÉPLOYÉE COMME LEVIER DE DÉVELOPPEMENT INDIVIDUEL ET SOCIAL.

ACTIONS	RÉALISATIONS FINALES INSCRITES AU PDCRL	ANNÉES	PORTEUR(S) DE L'ACTION	STATUT D'AVANCEMENT AU 31 DÉCEMBRE 2022	NIVEAU DE RISQUE
Orientation 3.3.1 : Rapprocher les jeunes de la culture.					
Consolider et développer les programmes d'accès à la culture pour les jeunes.	<ul style="list-style-type: none"> ➤ Création d'un comité régional de réflexion ➤ Consolidation des programmes actuels ➤ Création de nouveaux programmes 	3-5	Ville de Laval	En continu	●
Développer des stratégies et des outils facilitant le déploiement d'activités et de contenus culturels lavallois, dans les cadres scolaire et parascolaire, pour les acteurs culturels et les enseignants.	<ul style="list-style-type: none"> ➤ Identification des besoins et du potentiel de déploiement ➤ Élaboration et diffusion des outils et mécanismes ➤ Accompagnement des acteurs culturels et des enseignants 	2-5	Culture Laval CSSL	Amorcée	●
Développer des activités culturelles participatives avec les organisations jeunesse (maisons des jeunes, CPE, etc.).	<ul style="list-style-type: none"> ➤ Identification des organisations jeunesse ➤ Élaboration et déploiement de nouvelles activités participatives 	3-5	[Culture Laval] Ville de Laval	En continu	●
Négocier une entente de transport collectif afin de faciliter l'accès à l'offre culturelle.	<ul style="list-style-type: none"> ➤ Entente conclue 	3-5	Ville de Laval	Non démarré	●
Orientation 3.3.2 : Favoriser l'inclusion des citoyens éloignés de la participation culturelle.					
Développer l'offre culturelle municipale en prenant en compte les besoins particuliers de ces populations.	<ul style="list-style-type: none"> ➤ Identification des obstacles et des leviers - analyse de la littérature existante ➤ Réalisation d'un inventaire des activités destinées à ces populations ➤ Consolidation et développement de l'offre ➤ Déploiement d'activités dans les zones de revitalisation urbaine intégrée 	1-5	Ville de Laval	En continu	●
Négocier une entente de transport collectif afin de faciliter l'accès à l'offre culturelle.	<ul style="list-style-type: none"> ➤ Entente conclue 	3-5	Ville de Laval	Non démarré	●

LÉGENDE — NIVEAU DE RISQUE

● → **Faible** : aucun ou peu d'enjeux affecte la réalisation de l'action.

● → **Moyen** : certains enjeux affectent la réalisation de l'action (ex. : sur le plan de la portée, du calendrier, etc.).

● → **Élevé** : ces enjeux affectent de façon importante la réalisation de l'action.

→ Lorsque le symbole [Culture Laval] est affiché, Culture Laval agit à titre de fiduciaire du milieu culturel, soit parce que l'ensemble du milieu culturel est concerné, soit parce que le porteur demeure à identifier.

CHANTIER 03 : LA CULTURE, VECTEUR D'IDENTITÉ, ENRICHIE PAR UNE CITOYENNETÉ CULTURELLE ACTIVE ET SOURCE D'ÉPANOUISSEMENT COLLECTIF

IMPACT ATTENDU 3.4 : LA CULTURE JOUE UN RÔLE FONDAMENTAL DANS LE RENFORCEMENT DU SENTIMENT D'APPARTENANCE À LAVAL ET DANS LA CONSTRUCTION D'UNE COMMUNAUTÉ RASSEMBLEUSE.

ACTIONS	RÉALISATIONS FINALES INSCRITES AU PDCRL	ANNÉES	PORTEUR(S) DE L'ACTION	STATUT D'AVANCEMENT AU 31 DÉCEMBRE 2022	NIVEAU DE RISQUE
Orientation 3.4.1 : Affirmer l'identité et renforcer le sentiment d'appartenance à Laval par la culture.					
Mettre en place une démarche de valorisation de la culture lavalloise, reposant sur la participation des citoyens.	<ul style="list-style-type: none"> ➤ Consultations des acteurs culturels et des citoyens ➤ Élaboration de la démarche ➤ Réalisation de projets de valorisation 	3-5	Culture Laval	Non démarré	●
Soutenir et développer des initiatives culturelles portant sur la valorisation de la langue française.	<ul style="list-style-type: none"> ➤ Soutien et déploiement d'activités et d'initiatives 	1-5	Ville de Laval	En continu	●
Orientation 3.4.2 : Favoriser le rapprochement interculturel et le vivre-ensemble par la culture.					
Renforcer la présence des acteurs culturels sur les instances de concertation portant sur l'immigration, la diversité culturelle et l'inclusion.	<ul style="list-style-type: none"> ➤ Participation des acteurs culturels à la TRIDIL et aux autres tables de concertation existantes 	1-5	Culture Laval Ville de Laval	En continu	●
Se doter d'outils de mesure et d'évaluation de la participation culturelle des citoyens issus de la diversité culturelle.	<ul style="list-style-type: none"> ➤ Inventaire des outils et mécanismes existants ➤ Élaboration de nouveaux outils et mécanismes ➤ Mesure de la participation culturelle 	2-5	Culture Laval Ville de Laval	Non démarré	●
Développer une stratégie permettant aux acteurs culturels de contribuer aux activités d'accueil des nouveaux arrivants.	<ul style="list-style-type: none"> ➤ Élaboration d'un cadre d'intervention ➤ Développement et distribution d'outils de promotion de l'offre culturelle ➤ Visites de lieux culturels 	3-5	Culture Laval	Non démarré	●
Développer les activités de médiation culturelle qui favorisent le rapprochement interculturel, en mettant notamment de l'avant les artistes et médiateurs issus de la diversité culturelle.	<ul style="list-style-type: none"> ➤ Déploiement d'activités de médiation ➤ Recensement des médiateurs culturels issus de la diversité ➤ Intégration de ces médiateurs aux activités 	1-5	[Culture Laval] Ville de Laval	Amorcée	●

LÉGENDE — NIVEAU DE RISQUE

- → **Faible** : aucun ou peu d'enjeux affecte la réalisation de l'action.
- → **Moyen** : certains enjeux affectent la réalisation de l'action (ex. : sur le plan de la portée, du calendrier, etc.).
- → **Élevé** : ces enjeux affectent de façon importante la réalisation de l'action.

→ Lorsque le symbole [Culture Laval] est affiché, Culture Laval agit à titre de fiduciaire du milieu culturel, soit parce que l'ensemble du milieu culturel est concerné, soit parce que le porteur demeure à identifier.

CHANTIER 03 : LA CULTURE, VECTEUR D'IDENTITÉ, ENRICHIE PAR UNE CITOYENNETÉ CULTURELLE ACTIVE ET SOURCE D'ÉPANOUISSEMENT COLLECTIF

IMPACT ATTENDU 3.5 : LA PROTECTION, LA PRÉSERVATION ET LA MISE EN VALEUR DU PATRIMOINE LAVALLOIS SONT RENFORCÉES.

ACTIONS	RÉALISATIONS FINALES INSCRITES AU PDCRL	ANNÉES	PORTEUR(S) DE L'ACTION	STATUT D'AVANCEMENT AU 31 DÉCEMBRE 2022	NIVEAU DE RISQUE
Orientation 3.5.1 : Renforcer la planification et la concertation dans les domaines du patrimoine.					
Créer un mécanisme de concertation permanent entre les acteurs lavallois du patrimoine.	<ul style="list-style-type: none"> ➤ Consultations ➤ Création du mécanisme de concertation 	2-5	Culture Laval	Non démarré	●
Mettre sur pied, au municipal, un comité consultatif en patrimoine en lien avec les lois en vigueur.	<ul style="list-style-type: none"> ➤ Évaluation du type de comité nécessaire ➤ Mise en place du comité 	2-5	Ville de Laval	En cours	●
Élaborer un plan d'action municipal en patrimoine.	<ul style="list-style-type: none"> ➤ Élaboration et mise en œuvre du plan 	1-5	Ville de Laval	En cours	●
Orientation 3.5.2 : Mener les initiatives d'inventaire, de documentation et de recherche nécessaires en patrimoine.					
Réaliser des inventaires visant à mieux connaître et caractériser les différents types de patrimoine culturel.	<ul style="list-style-type: none"> ➤ Identification et priorisation des inventaires nécessaires ➤ Réalisation des inventaires 	1-5	Ville de Laval	Terminée	●
Réaliser un inventaire relatif aux personnages historiques lavallois.	<ul style="list-style-type: none"> ➤ Réalisation de l'inventaire 	3-4	Ville de Laval	En cours	●
Réaliser des études de potentiel archéologique sur le territoire.	<ul style="list-style-type: none"> ➤ Identification des secteurs archéologiques d'intérêt ➤ Études de potentiel archéologique 	1-5	Ville de Laval	En cours	●
Évaluer le potentiel de requalification du pénitencier Saint-Vincent-de-Paul dans une perspective de revitalisation du quartier.	<ul style="list-style-type: none"> ➤ Réalisation d'une étude de potentiel de requalification 	3-4	Ville de Laval	Non démarré	●

LÉGENDE — NIVEAU DE RISQUE

- → **Faible** : aucun ou peu d'enjeux affecte la réalisation de l'action.
- → **Moyen** : certains enjeux affectent la réalisation de l'action (ex. : sur le plan de la portée, du calendrier, etc.).
- → **Élevé** : ces enjeux affectent de façon importante la réalisation de l'action.

CHANTIER 03 : LA CULTURE, VECTEUR D'IDENTITÉ, ENRICHIE PAR UNE CITOYENNETÉ CULTURELLE ACTIVE ET SOURCE D'ÉPANOUISSEMENT COLLECTIF

IMPACT ATTENDU 3.5 : LA PROTECTION, LA PRÉSERVATION ET LA MISE EN VALEUR DU PATRIMOINE LAVALLOIS SONT RENFORCÉES. (SUITE)

ACTIONS	RÉALISATIONS FINALES INSCRITES AU PDCRL	ANNÉES	PORTEUR(S) DE L'ACTION	STATUT D'AVANCEMENT AU 31 DÉCEMBRE 2022	NIVEAU DE RISQUE
Orientation 3.5.3 : Consolider la capacité de conservation et de protection du patrimoine.					
Améliorer les mécanismes municipaux de protection du patrimoine culturel (réglementation, programmes, etc.).	➤ Mise en place de nouveaux mécanismes de protection	1-5	Ville de Laval	En cours	●
Mettre en place un mécanisme de veille stratégique pour les grands ensembles institutionnels et religieux.	➤ Veille active	3-5	Ville de Laval	En cours	●
Élaborer un plan de conservation et de mise en valeur des milieux naturels.	➤ Élaboration et mise en œuvre du plan	1-5	Ville de Laval	En cours	●
Mettre en œuvre la stratégie municipale d'acquisition de milieux naturels à des fins de conservation, de mise en valeur et d'accessibilité.	➤ Mise en œuvre de la stratégie	1-5	Ville de Laval	En continu	●
Mettre en place des outils et des ressources pour accompagner et conseiller les propriétaires privés de maisons anciennes sur les bonnes pratiques en matière de patrimoine bâti.	➤ Outils d'accompagnements produits et diffusés ➤ Service d'accompagnement en place	3-4	Ville de Laval	Amorcée	●
Orientation 3.5.4 : Améliorer la diffusion et la mise en valeur du patrimoine lavallois.					
Se doter d'une stratégie de mise en valeur de l'histoire et du patrimoine culturel lavallois, incluant un volet médiation culturelle.	➤ Rencontres de concertation tenues ➤ Élaboration et mise en œuvre de la stratégie	3-5	[Culture Laval] Ville de Laval	Non démarré	●
Développer des initiatives de mise en valeur de l'histoire et du patrimoine des communautés culturelles à Laval.	➤ Initiatives de mise en valeur déployées	1-5	[Culture Laval]	En continu	●
Développer une stratégie de numérisation, d'accessibilité et de diffusion des archives et des objets patrimoniaux.	➤ Mise en place d'un comité de réflexion ➤ Élaboration et mise en œuvre de la stratégie	3-5	Ville de Laval	Amorcée	●

LÉGENDE — NIVEAU DE RISQUE

- → **Faible** : aucun ou peu d'enjeux affecte la réalisation de l'action.
- → **Moyen** : certains enjeux affectent la réalisation de l'action (ex. : sur le plan de la portée, du calendrier, etc.).
- → **Élevé** : ces enjeux affectent de façon importante la réalisation de l'action.

→ Lorsque le symbole [Culture Laval] est affiché, Culture Laval agit à titre de fiduciaire du milieu culturel, soit parce que l'ensemble du milieu culturel est concerné, soit parce que le porteur demeure à identifier.

**UNE CULTURE
QUI RAYONNE À LAVAL
ET AU-DELÀ DE
SES FRONTIÈRES**

**04
CHANTIER**

CHANTIER 04 : UNE CULTURE QUI RAYONNE À LAVAL ET AU-DELÀ DE SES FRONTIÈRES

IMPACT ATTENDU 4.1 : LAVAL EST PERÇU ET RECONNU COMME UN LEADER CULTUREL DYNAMIQUE AYANT UN CARACTÈRE UNIQUE ET DISTINCTIF.

ACTIONS	RÉALISATIONS FINALES INSCRITES AU PDCRL	ANNÉES	PORTEUR(S) DE L'ACTION	STATUT D'AVANCEMENT AU 31 DÉCEMBRE 2022	NIVEAU DE RISQUE
Orientation 4.1.1 : Assurer le positionnement de Laval comme leader culturel.					
Développer une stratégie d'accueil et d'organisation de grands événements culturels nationaux et internationaux.	<ul style="list-style-type: none"> ➤ Mise sur pied d'un comité de réflexion ➤ Mise en place d'une veille (opportunités d'accueil) ➤ Élaboration et mise en œuvre de la stratégie 	3-5	Culture Laval Ville de Laval	Amorcée	●
Intégrer Laval aux réseaux internationaux de résidences de création.	<ul style="list-style-type: none"> ➤ Inventaire des lieux ayant un potentiel pour développer des résidences ➤ Développement de partenariats ➤ Accueil d'artistes 	1-5	ROCAL	Amorcée	●
Implanter des œuvres d'art public d'envergure dans des lieux stratégiques, dont les entrées de ville.	<ul style="list-style-type: none"> ➤ Identification de lieux propices à l'installation des œuvres ➤ Implantation de la première œuvre majeure 	3-5	Ville de Laval	Amorcée	●
Soutenir le développement d'activités et d'événements culturels ayant un potentiel de rayonnement national et international.	<ul style="list-style-type: none"> ➤ Mise en place d'un programme de soutien 	2-5	Ville de Laval	Terminée	●
Développer une stratégie de positionnement de la muséologie scientifique à l'échelle nationale.	<ul style="list-style-type: none"> ➤ Consultations ➤ Élaboration d'un plan de mutualisation entre le Musée Armand-Frappier et le Cosmodôme ➤ Développement et mise en œuvre de la stratégie de positionnement 	1-5	Ville de Laval	En cours	●

LÉGENDE — NIVEAU DE RISQUE

- → **Faible** : aucun ou peu d'enjeux affecte la réalisation de l'action.
- → **Moyen** : certains enjeux affectent la réalisation de l'action (ex. : sur le plan de la portée, du calendrier, etc.).
- → **Élevé** : ces enjeux affectent de façon importante la réalisation de l'action.

CHANTIER 04 : UNE CULTURE QUI RAYONNE À LAVAL ET AU-DELÀ DE SES FRONTIÈRES

IMPACT ATTENDU 4.1 : LAVAL EST PERÇU ET RECONNU COMME UN LEADER CULTUREL DYNAMIQUE AYANT UN CARACTÈRE UNIQUE ET DISTINCTIF. (SUITE)

ACTIONS	RÉALISATIONS FINALES INSCRITES AU PDCRL	ANNÉES	PORTEUR(S) DE L'ACTION	STATUT D'AVANCEMENT AU 31 DÉCEMBRE 2022	NIVEAU DE RISQUE
Orientation 4.1.2 : Faire de Laval une destination culturelle attrayante et inspirante.					
Développer un plan d'action annuel en tourisme culturel, complémentaire au plan d'action global de Tourisme Laval.	➤ Développement et mise en œuvre du plan, sur une base annuelle	1-5	Tourisme Laval	En continu	●
Recueillir et partager les données sur le tourisme culturel.	➤ Partage des statistiques disponibles	1-5	Tourisme Laval	En continu	●
Offrir un service d'accompagnement et de formation aux acteurs culturels membres de Tourisme Laval visant l'acquisition de connaissances en tourisme et le développement de produits.	➤ Mise en place du service d'accompagnement et de la formation	1-5	Tourisme Laval	En continu	●
Développer une stratégie de positionnement des produits touristiques culturels lavallois.	➤ Développement et mise en œuvre de la stratégie	1-5	Tourisme Laval	En continu	●

LÉGENDE — NIVEAU DE RISQUE

- → **Faible** : aucun ou peu d'enjeux affecte la réalisation de l'action.
- → **Moyen** : certains enjeux affectent la réalisation de l'action (ex. : sur le plan de la portée, du calendrier, etc.).
- → **Élevé** : ces enjeux affectent de façon importante la réalisation de l'action.

CHANTIER 04 : UNE CULTURE QUI RAYONNE À LAVAL ET AU-DELÀ DE SES FRONTIÈRES

IMPACT ATTENDU 4.2 : LES STRATÉGIES DE VALORISATION, DE PROMOTION ET DE RAYONNEMENT DE LA RÉGION S'APPUIENT SUR LES ACTEURS CULTURELS ET LES RICHESSES DE SON TERRITOIRE.

ACTIONS	RÉALISATIONS FINALES INSCRITES AU PDCRL	ANNÉES	PORTEUR(S) DE L'ACTION	STATUT D'AVANCEMENT AU 31 DÉCEMBRE 2022	NIVEAU DE RISQUE
Orientation 4.2.1 : Valoriser davantage les acteurs et les produits culturels lavallois.					
Développer une stratégie pour favoriser la reconnaissance des acteurs culturels lavallois, notamment par des remises de prix.	➤ Élaboration et mise en œuvre de la stratégie	3-5	Culture Laval	En cours	●
Créer une sélection de produits culturels lavallois et en faire la promotion auprès des entreprises et partenaires.	➤ Sélection et promotion des produits ➤ Ententes de partenariat	3-5	Culture Laval	En cours	●
Orientation 4.2.2 : Renforcer la promotion et le rayonnement de la culture.					
Développer une stratégie de communication et de marketing pour la culture lavalloise en collaboration avec les principaux partenaires régionaux.	➤ Mise en place d'un comité ➤ Élaboration et mise en œuvre de la stratégie	2-5	Culture Laval Ville de Laval	En cours	●
Produire et diffuser des contenus numériques afin de mettre en valeur les acteurs, l'offre et le territoire lavallois.	➤ Production et diffusion de capsules vidéo, notamment sur Signé Laval ➤ Création d'une banque régionale d'images artistiques des acteurs, des attraits et du territoire lavallois	1-5	Culture Laval Ville de Laval	En continu	●
Développer le portail Web Signé Laval, qui centralise toute l'information relative à la culture sur le territoire lavallois.	➤ Développement de nouvelles ententes de partenariat ➤ Réalisation de la phase 2 ➤ Planification de la phase 3	1-5	Culture Laval	En continu	●
Documenter les contenus culturels lavallois présents sur Internet, grâce à des données structurées, pour favoriser leur découvrabilité.	➤ Veille stratégique ➤ Référencement des contenus culturels lavallois sur le Web	1-5	Culture Laval	En continu	●

LÉGENDE — NIVEAU DE RISQUE

- → **Faible**: aucun ou peu d'enjeux affecte la réalisation de l'action.
- → **Moyen**: certains enjeux affectent la réalisation de l'action (ex. : sur le plan de la portée, du calendrier, etc.).
- → **Élevé**: ces enjeux affectent de façon importante la réalisation de l'action.

CHANTIER 04 : UNE CULTURE QUI RAYONNE À LAVAL ET AU-DELÀ DE SES FRONTIÈRES

IMPACT ATTENDU 4.3 : LAVAL EST BRANCHÉ SUR LES GRANDS ENJEUX ET MOUVEMENTS CULTURELS NATIONAUX ET MONDIAUX.

ACTIONS	RÉALISATIONS FINALES INSCRITES AU PDCRL	ANNÉES	PORTEUR(S) DE L'ACTION	STATUT D'AVANCEMENT AU 31 DÉCEMBRE 2022	NIVEAU DE RISQUE
Orientation 4.3.1 : Renforcer les maillages du milieu culturel lavallois au niveau national et à l'international.					
Développer une stratégie visant à renforcer la présence des acteurs culturels lavallois aux échelles nationale et internationale, notamment par les délégations et missions.	<ul style="list-style-type: none"> ➤ Mise en place d'un comité ➤ Élaboration et mise en oeuvre d'une stratégie ➤ Intégration des acteurs culturels aux missions lavalloises 	3-5	Culture Laval Ville de Laval	Non démarré	●
Organiser des délégations lavalloises pour de grands événements culturels nationaux et internationaux.	<ul style="list-style-type: none"> ➤ Veille stratégique ➤ Organisation de délégations 	3-5	Culture Laval Ville de Laval	Non démarré	●
Outiller les délégations et missions lavalloises, culturelles et non culturelles, afin de promouvoir efficacement la culture lavalloise.	<ul style="list-style-type: none"> ➤ Développement d'outils de communication 	3-5	Culture Laval Ville de Laval	Non démarré	●

LÉGENDE — NIVEAU DE RISQUE

- → **Faible** : aucun ou peu d'enjeux affecte la réalisation de l'action.
- → **Moyen** : certains enjeux affectent la réalisation de l'action (ex. : sur le plan de la portée, du calendrier, etc.).
- → **Élevé** : ces enjeux affectent de façon importante la réalisation de l'action.

CHANTIER 04 : UNE CULTURE QUI RAYONNE À LAVAL ET AU-DELÀ DE SES FRONTIÈRES

IMPACT ATTENDU 4.4 : UN PÔLE CULTUREL PHARE À PORTÉE INTERNATIONALE SE DÉVELOPPE AU COEUR DU CENTRE-VILLE DE LAVAL.

ACTIONS	RÉALISATIONS FINALES INSCRITES AU PDCRL	ANNÉES	PORTEUR(S) DE L'ACTION	STATUT D'AVANCEMENT AU 31 DÉCEMBRE 2022	NIVEAU DE RISQUE
Orientation 4.4.1 : Développer les stratégies de mise en œuvre de la vision culturelle Métamorphoses créatives du secteur Montmorency.					
Inscrire la vision <i>Métamorphoses créatives</i> au cœur de la stratégie de développement du centre-ville et la diffuser auprès des partenaires.	<ul style="list-style-type: none"> ➤ Réalisation d'un document de présentation ➤ Représentations auprès des partenaires ➤ Vision intégrée à la stratégie de développement 	1-4	[Culture Laval] Ville de Laval	En continu	●
Élaborer un plan de mise en œuvre de la vision, en concertation avec les acteurs clés du développement du secteur.	<ul style="list-style-type: none"> ➤ Mise en place d'un comité de travail ➤ Élaboration et mise en œuvre du plan d'action 	2-5	[Culture Laval] Ville de Laval	En cours	●
Développer une stratégie de financement pour la mise en œuvre de la vision.	<ul style="list-style-type: none"> ➤ Élaboration et mise en œuvre de la stratégie 	2-5	[Culture Laval] Ville de Laval	Amorcée	●
Identifier et mettre en place des mécanismes de gouvernance soutenant la mise en œuvre de la vision.	<ul style="list-style-type: none"> ➤ Rencontres du comité de réflexion sur la gouvernance ➤ Mise en place de mécanismes de gouvernance 	2-5	[Culture Laval] Ville de Laval	Terminée	●
Consolider et préserver la viabilité des institutions culturelles du secteur en les positionnant comme des piliers de la vision <i>Métamorphoses créatives</i> .	<ul style="list-style-type: none"> ➤ Identification des enjeux liés au développement des institutions ➤ Mise en place de nouveaux mécanismes de collaboration entre les institutions et avec les acteurs clés de la vision ➤ Positionnement des institutions dans les stratégies de financement et de communication liées à la vision 	1-5	[Culture Laval] Ville de Laval	En cours	●

LÉGENDE — NIVEAU DE RISQUE

- → **Faible** : aucun ou peu d'enjeux affecte la réalisation de l'action.
- → **Moyen** : certains enjeux affectent la réalisation de l'action (ex. : sur le plan de la portée, du calendrier, etc.).
- → **Élevé** : ces enjeux affectent de façon importante la réalisation de l'action.

CHANTIER 04 : UNE CULTURE QUI RAYONNE À LAVAL ET AU-DELÀ DE SES FRONTIÈRES

IMPACT ATTENDU 4.4 : UN PÔLE CULTUREL PHARE À PORTÉE INTERNATIONALE SE DÉVELOPPE AU COEUR DU CENTRE-VILLE DE LAVAL. (SUITE)

ACTIONS	RÉALISATIONS FINALES INSCRITES AU PDCRL	ANNÉES	PORTEUR(S) DE L'ACTION	STATUT D'AVANCEMENT AU 31 DÉCEMBRE 2022	NIVEAU DE RISQUE
Orientation 4.4.1 : Développer les stratégies de mise en oeuvre de la vision culturelle Métamorphoses créatives du secteur Montmorency. (SUITE)					
Mettre en place de nouveaux mécanismes, à l'intérieur de l'appareil municipal, pour faciliter la mise en œuvre de la vision.	<ul style="list-style-type: none"> ➤ Création d'une cellule de gestion des « projets créatifs innovants » ➤ Facilitation des processus administratifs 	2-5	Ville de Laval	Terminée	●
Organiser un concours de design, sur le thème <i>Métamorphoses créatives</i> , pour le secteur Montmorency.	<ul style="list-style-type: none"> ➤ Tenue du concours (mandat donné au lauréat) ➤ Diffusion d'un cahier des lignes directrices en design ➤ Déploiement de la phase 1 du concept de design ➤ Planification de la phase 2 (PTI) 	1-5	Ville de Laval	En cours	●
Développer une offre culturelle « hors les murs » en cohérence avec la vision.	<ul style="list-style-type: none"> ➤ Élaboration des orientations artistiques de l'offre « hors les murs » ➤ Déploiement d'une offre culturelle ➤ Développement d'un sentier artistique 	1-5	[Culture Laval] Ville de Laval	En cours	●
Développer un programme particulier d'urbanisme (PPU) adapté au déploiement de la culture dans ce secteur, assurant l'interconnexion des institutions et des espaces publics, et revoir la réglementation qui y est associée.	<ul style="list-style-type: none"> ➤ Intégration d'acteurs culturels municipaux aux processus de planification ➤ Adoption du programme particulier d'urbanisme du PPU 	2-4	Ville de Laval	Terminée	●
Développer des outils d'accompagnement pour les promoteurs afin de favoriser l'harmonisation des projets immobiliers à la vision <i>Métamorphoses créatives</i> .	<ul style="list-style-type: none"> ➤ Diffusion d'outils d'accompagnement ➤ Rencontres de sensibilisation auprès des promoteurs 	3-5	Ville de Laval	En cours	●

LÉGENDE — NIVEAU DE RISQUE

- → **Faible** : aucun ou peu d'enjeux affecte la réalisation de l'action.
- → **Moyen** : certains enjeux affectent la réalisation de l'action (ex. : sur le plan de la portée, du calendrier, etc.).
- → **Élevé** : ces enjeux affectent de façon importante la réalisation de l'action.

**LE DÉVELOPPEMENT
STRATÉGIQUE DES
ÉQUIPEMENTS SPÉCIALISÉS
ET DES INFRASTRUCTURES
CULTURELLES SUR
LE TERRITOIRE**

CHANTIER 05

CHANTIER 05 : LE DÉVELOPPEMENT STRATÉGIQUE DES ÉQUIPEMENTS SPÉCIALISÉS ET DES INFRASTRUCTURES CULTURELLES SUR LE TERRITOIRE

IMPACT ATTENDU 5.1 : LES ÉQUIPEMENTS SPÉCIALISÉS SONT PERFORMANTS ET SOUTIENNENT L'ACTIVITÉ CULTURELLE SUR LE TERRITOIRE.

ACTIONS	RÉALISATIONS FINALES INSCRITES AU PDCRL	ANNÉES	PORTEUR(S) DE L'ACTION	STATUT D'AVANCEMENT AU 31 DÉCEMBRE 2022	NIVEAU DE RISQUE
Orientation 5.1.1 : Assurer une gestion et un développement des équipements cohérents et répondant aux besoins des acteurs culturels.					
Réaliser l'inventaire des équipements spécialisés sur le territoire et recenser les besoins des organismes culturels professionnels.	<ul style="list-style-type: none"> ➤ Inventaire des équipements spécialisés ➤ Évaluation des besoins des organismes 	1-5	ROCAL	En cours	●
Élaborer un plan d'action sur la dotation, la mutualisation et le prêt d'équipements spécialisés professionnels (incluant les équipements municipaux).	<ul style="list-style-type: none"> ➤ Mise en place d'un comité de réflexion ➤ Élaboration d'un plan d'action 	3-5	ROCAL	En cours	●
Bonifier le parc d'équipements spécialisés municipal.	<ul style="list-style-type: none"> ➤ Bonification du parc d'équipements 	1-5	Ville de Laval	En continu	●
Développer des mécanismes de gestion des équipements spécialisés municipaux, incluant l'acquisition d'outils pour le maintien, l'entretien et le prêt.	<ul style="list-style-type: none"> ➤ Mise en place des nouveaux mécanismes de gestion ➤ Acquisition d'un outil de gestion 	1-5	Ville de Laval	En cours	●

LÉGENDE — NIVEAU DE RISQUE

- → **Faible** : aucun ou peu d'enjeux affecte la réalisation de l'action.
- → **Moyen** : certains enjeux affectent la réalisation de l'action (ex. : sur le plan de la portée, du calendrier, etc.).
- → **Élevé** : ces enjeux affectent de façon importante la réalisation de l'action.

CHANTIER 05 : LE DÉVELOPPEMENT STRATÉGIQUE DES ÉQUIPEMENTS SPÉCIALISÉS ET DES INFRASTRUCTURES CULTURELLES SUR LE TERRITOIRE

IMPACT ATTENDU 5.2 : LES INFRASTRUCTURES CULTURELLES SE DÉPLOIENT STRATÉGIQUEMENT SUR L'ENSEMBLE DU TERRITOIRE.

ACTIONS	RÉALISATIONS FINALES INSCRITES AU PDCRL	ANNÉES	PORTEUR(S) DE L'ACTION	STATUT D'AVANCEMENT AU 31 DÉCEMBRE 2022	NIVEAU DE RISQUE
Orientation 5.2.1 : Se doter d'une démarche d'ensemble cohérente pour la gestion et le développement des infrastructures culturelles.					
Actualiser l'inventaire des infrastructures culturelles et des lieux non dédiés, servant à la pratique et à la diffusion culturelle.	➤ Actualisation de l'inventaire	3-4	Ville de Laval	En cours	●
Recenser les besoins des organismes de loisir culturel et, selon le cas, entreprendre une mise à niveau des espaces ou augmenter l'offre.	➤ Évaluation des besoins ➤ Élaboration et mise en œuvre d'une planification (amélioration des espaces) ➤ Élaboration d'un cadre de gestion en arts visuels	1-5	Ville de Laval	En cours	●
Affecter des ressources humaines spécialisées au fonctionnement des lieux culturels municipaux.	➤ Ressources humaines affectées	1-5	Ville de Laval	En continu	●
Réaliser une analyse des besoins en espaces, actuels et futurs, du Centre d'interprétation de l'eau.	➤ Analyse des besoins	3-4	C.I.EAU	Terminée	●
Réaliser une étude de faisabilité pour l'aménagement d'espaces de conservation aux normes des collections et archives publiques et privées.	➤ Mise en place d'un comité de réflexion ➤ Réalisation d'une étude de faisabilité	3-5	Ville de Laval	En cours	●
Planifier le réaménagement du Théâtre du Vieux-Saint-Vincent.	➤ Évaluation des besoins ➤ Réalisation d'un programme fonctionnel et technique	3-5	Ville de Laval	Non démarré	●
Évaluer la faisabilité de mettre sur pied des ateliers d'artistes pour les professionnels.	➤ Consultations ➤ Identification de projets potentiels ➤ Réalisation d'une étude de faisabilité	3-5	Culture Laval	Non démarré	●
Conclure une entente de service pour la gestion des espaces dédiés aux organismes culturels professionnels.	➤ Signature d'une entente entre la Ville et le ROCAL	1-2	Ville de Laval	Terminée	●

LÉGENDE — NIVEAU DE RISQUE

- → **Faible** : aucun ou peu d'enjeux affecte la réalisation de l'action.
- → **Moyen** : certains enjeux affectent la réalisation de l'action (ex. : sur le plan de la portée, du calendrier, etc.).
- → **Élevé** : ces enjeux affectent de façon importante la réalisation de l'action.

CHANTIER 05 : LE DÉVELOPPEMENT STRATÉGIQUE DES ÉQUIPEMENTS SPÉCIALISÉS ET DES INFRASTRUCTURES CULTURELLES SUR LE TERRITOIRE

IMPACT ATTENDU 5.2 : LES INFRASTRUCTURES CULTURELLES SE DÉPLOIENT STRATÉGIQUEMENT SUR L'ENSEMBLE DU TERRITOIRE. (SUITE)

ACTIONS	RÉALISATIONS FINALES INSCRITES AU PDCRL	ANNÉES	PORTEUR(S) DE L'ACTION	STATUT D'AVANCEMENT AU 31 DÉCEMBRE 2022	NIVEAU DE RISQUE
Orientation 5.2.2 : Procéder à l'amélioration et la mise à niveau des infrastructures culturelles.					
Mettre à niveau le Cosmodôme.	➤ Réalisation de la mise à niveau	1-5	Ville de Laval Cosmodôme	En cours	●
Restaurer la Maison André-Benjamin-Papineau en vue d'y accueillir des activités de mise en valeur du patrimoine.	➤ Restauration complétée	1-4	Ville de Laval	En cours	●
Rénover le Complexe André-Benjamin-Papineau.	➤ Rénovation complétée	3-5	Ville de Laval	En cours	●
Aménager le studio de diffusion de la Maison des arts et le doter d'équipements numériques.	➤ Planification des travaux ➤ Aménagement du studio (phase 1)	3-5	Ville de Laval	Non démarré	●
Rénover la Maison Desjardins en vue d'y accueillir des résidences de création.	➤ Rénovation complétée	1-5	Ville de Laval	En cours	●
Mettre à niveau les bibliothèques, conformément au plan directeur existant.	➤ Mise en œuvre du plan directeur	1-5	Ville de Laval	En cours	●
Rénover les nouveaux bureaux administratifs destinés aux organismes culturels professionnels.	➤ Rénovation terminée	1-4	Ville de Laval	Terminée	●
Mettre à niveau le centre de pratique artistique Argenteuil pour le loisir culturel.	➤ Évaluation des besoins ➤ Réalisation de la mise aux normes	1-4	Ville de Laval	En cours	●

LÉGENDE — NIVEAU DE RISQUE

- → **Faible**: aucun ou peu d'enjeux affecte la réalisation de l'action.
- → **Moyen**: certains enjeux affectent la réalisation de l'action (ex. : sur le plan de la portée, du calendrier, etc.).
- → **Élevé**: ces enjeux affectent de façon importante la réalisation de l'action.

CHANTIER 05 : LE DÉVELOPPEMENT STRATÉGIQUE DES ÉQUIPEMENTS SPÉCIALISÉS ET DES INFRASTRUCTURES CULTURELLES SUR LE TERRITOIRE

IMPACT ATTENDU 5.2 : LES INFRASTRUCTURES CULTURELLES SE DÉPLOIENT STRATÉGIQUEMENT SUR L'ENSEMBLE DU TERRITOIRE. (SUITE)

ACTIONS	PORTEUR(S) DE L'ACTION	STATUT D'AVANCEMENT AU 31 DÉCEMBRE 2022	NIVEAU DE RISQUE
Orientation 5.2.3 : Développer des infrastructures majeures structurantes.			
Développer une bibliothèque centrale dans le secteur Montmorency, au centre-ville.	Ville de Laval	En cours	●
Développer une nouvelle bibliothèque de quartier à Saint-François.	Ville de Laval	En cours	●
Développer une nouvelle bibliothèque de quartier à Laval-Ouest.	Ville de Laval	Amorcée	●
Développer un centre de création artistique professionnelle dans le secteur Montmorency, au centre-ville.	Ville de Laval ROCAL	En cours	●
Construire un espace multimédias et multifonctionnel de spectacles et d'événements dans le secteur Montmorency.	[co]motion	Non démarré	●
Développer les nouveaux espaces muséologiques du Musée Armand-Frappier.	Ville de Laval MAF	Terminée	●

LÉGENDE — NIVEAU DE RISQUE

- → **Faible** : aucun ou peu d'enjeux affecte la réalisation de l'action.
- → **Moyen** : certains enjeux affectent la réalisation de l'action (ex. : sur le plan de la portée, du calendrier, etc.).
- → **Élevé** : ces enjeux affectent de façon importante la réalisation de l'action.



LAVAL

culture laval