



BILAN 2021

**PLAN DE
DÉVELOPPEMENT
CULTUREL**

de la région
de Laval

**Coordination
(comité technique)**

Marianne Coineau
Culture Laval

Pascale Daigle
Ville de Laval

Olivia Généreux-Soares
Ville de Laval

Emmanuelle Waters
Ville de Laval

Analyse et rédaction
Olivia Généreux-Soares
Ville de Laval

Révision linguistique
Service des communications et
du marketing de la Ville de Laval

Identité graphique
Caserne

Montage infographique
Roxanne Ledoux

Illustration
Marin Blanc

Crédits page de couverture

Photos :

Sébastien Ventura
(Chœur de Laval, détail)

Collection SHGIJ
(C1/G4,16.03, Famille Pressault,
1951, détail)

Alexis Bellavance
(Œuvre murale : Frédérique
Ulman-Gagné)

Partenaires cosignataires



MOT DU COMITÉ DE VIGIE DU PDCRL

C'est avec fierté que le comité de vigie présente le bilan 2021 du Plan de développement culturel de la région de Laval (PDCRL). Pour une deuxième année, cet exercice est une occasion de nous rassembler — partenaires, représentants du milieu culturel et citoyens — pour faire le point sur la mise en œuvre de cette grande planification ainsi que de la vision qu'elle incarne. Bien que plusieurs régions se dotent de tels plans, rares sont celles qui se munissent de mécanismes de concertation permettant d'en faire un suivi aussi régulier.

Ce second bilan se présente sous un format différent du précédent, lequel a été repensé d'une part, pour obtenir une meilleure vision d'ensemble de l'état d'avancement du PDCRL et, d'autre part, pour faire office d'outil de gestion qui permette à la fois d'apprécier les avancées réalisées et de prendre acte des enjeux rencontrés dans sa mise en œuvre. Cette nouvelle mouture vise également à respecter la capacité des parties prenantes à collecter et à colliger les données utiles pour produire ce bilan sur une base annuelle.

Conçu comme un exercice de synthèse permettant de tirer des constats sur l'avancement du PDCRL, ce document ne présente pas une reddition de compte exhaustive des projets réalisés sur le territoire. Il fait toutefois mention d'exemples de réalisations régionales à souligner pour l'année.

Malgré le contexte sanitaire et les enjeux dont fait état le bilan 2021, nous constatons que les voyants sont majoritairement au vert pour la mise en œuvre du PDCRL. Ainsi, nous gardons le cap sur la mise en œuvre de cette planification régionale et, plus largement, sur notre engagement à réaliser la vision dont nous nous sommes dotés pour la culture lavalloise. Enfin, nous tenons à remercier tous les acteurs culturels et les partenaires régionaux qui, par leurs actions et leurs projets, font vivre la culture sur l'ensemble du territoire au bénéfice de tous les citoyens.

À PROPOS DU COMITÉ DE VIGIE DU PDCRL

➤ Le comité de vigie veille au respect de la vision, des valeurs et de l'avancement du PDCRL :

- Il reçoit les rapports d'évaluation du PDCRL;
- Il reçoit, commente et valide le bilan annuel;
- Il identifie les contraintes, opportunités et enjeux rencontrés dans la mise en œuvre des actions;
- Il émet des recommandations.

➤ Le comité de vigie agit comme ambassadeur du PDCRL.

Représentants des cosignataires

- Lysane Gendron, directrice adjointe, Service de la culture, des loisirs, du sport et du développement social, Module Culture, Ville de Laval
- Sylvie Lessard, Présidente, Culture Laval (départ en septembre 2021)
- Érika Palmer, administratrice, Culture Laval (depuis novembre 2021)
- Natalie Tomasi, directrice du bureau de projets, Chambre de commerce et d'industrie de Laval
- Maxime Mongeon, directeur adjoint, Services éducatifs, formation générale des jeunes, Centre de services scolaire de Laval
- Benoit Henry, directeur général, Regroupement d'organismes culturels et d'artistes lavallois (ROCAL)
- Geneviève Roy, présidente-directrice générale, Tourisme Laval

Postes réservés aux acteurs culturels représentant chacun des chantiers

- Alexandre Warnet, représentant du chantier 01 — La culture, pilier indissociable d'un développement régional durable (départ en avril 2021)
- Talia Hallmona, représentante du chantier 02 — Un écosystème culturel professionnel pluriel, innovant, pérenne et qui œuvre en synergie
- Sylvie Lemay, représentante du chantier 03 — La culture, vecteur d'identité, enrichie par une citoyenneté culturelle active et source d'épanouissement collectif
- Maude Brunet, représentante du chantier 04 — Une culture qui rayonne à Laval et au-delà de ses frontières (départ en septembre 2021)
- Charlotte Panaccio-Letendre, représentante du chantier 05 — Le développement stratégique des équipements spécialisés et des infrastructures culturelles sur le territoire

Poste citoyen

- Chantal Ravary

Postes cooptés par le comité technique

- Ayana O'Shun
- Sami Cheref

PARTIE

01

LE PDCRL EN BREF...

LE PDCRL EN BREF...

Le Plan de développement culturel de la région de Laval (PDCRL) est le reflet d'une volonté collective d'inscrire la culture comme un pilier du développement durable de la région. Portée par la Ville de Laval et Culture Laval, cette démarche collaborative et transversale est le fruit d'une vaste mobilisation qui s'est échelonnée sur deux ans et qui a rassemblé non seulement les acteurs culturels, mais aussi les citoyens et les intervenants issus du milieu des affaires, du tourisme, de l'éducation, de l'environnement et du développement social.

Objectifs

1. Orienter et prioriser les interventions en matière de développement culturel sur le territoire, sur un horizon de cinq ans;
2. Garantir un développement culturel équilibré, à la fois réaliste et ambitieux;
3. Planifier et optimiser l'attribution des ressources dédiées au développement culturel;
4. Assurer une cohérence et une complémentarité entre les partenaires du développement culturel;
5. Consolider les partenariats entre les acteurs du secteur culturel et ceux des autres secteurs afin d'inscrire la culture dans une perspective de développement durable du territoire;
6. Positionner Laval comme leader culturel, notamment grâce au déploiement d'un plan de développement culturel audacieux et rassembleur.

Près de 150 actions réparties en 5 grands chantiers de transformation

- CHANTIER 01:** La culture, pilier indissociable d'un développement régional durable
- CHANTIER 02:** Un écosystème culturel professionnel pluriel, innovant, pérenne et qui œuvre en synergie
- CHANTIER 03:** La culture, vecteur d'identité, enrichie par une citoyenneté culturelle active et source d'épanouissement collectif
- CHANTIER 04:** Une culture qui rayonne à Laval et au-delà de ses frontières
- CHANTIER 05:** Le développement stratégique des équipements spécialisés et des infrastructures culturelles sur le territoire

VISION ET VALEURS

Vision

La culture lavalloise de demain,
c'est une culture...

- **Distinctive, diversifiée et effervescente, nourrie par des créateurs et des travailleurs culturels audacieux et visionnaires;**
- **Accessible, intégrée au quotidien et au milieu de vie des citoyens, favorisant le vivre-ensemble et la fierté d'être Lavallois;**
- **Ancrée dans son territoire, son patrimoine et son histoire;**
- **Propulsée par un milieu culturel et des partenaires engagés, œuvrant en synergie, dans une perspective de développement régional durable;**
- **Rayonnant au-delà de ses frontières, révélant le leadership de Laval comme grande ville culturelle.**

Valeurs

- **Audace**
Sortir des cadres, dépasser les limites, prendre des risques, savoir se renouveler, assurer un dynamisme, être créatif.
- **Collaboration**
Travailler en synergie, se renforcer mutuellement, s'entraider dans le respect.
- **Professionalisme**
Garantir un travail rigoureux, un savoir-faire de qualité, une expertise reconnue et renouvelée.
- **Engagement**
Pour chacun, faire sa part et jouer son rôle dans la mise en œuvre d'une vision commune du développement culturel.
- **Plaisir**
Œuvrer au développement culturel dans la bonne humeur et l'harmonie.
- **Accessibilité**
Démontrer de l'ouverture, être inclusifs, participatifs et démocratiques dans nos démarches.

02

LE
T
R
A
P

ÉTAT D'AVANCEMENT
DU PDCRL

ÉTAT D'AVANCEMENT DU PDCRL

MISE EN CONTEXTE

Le présent bilan annuel du Plan de développement culturel de la région de Laval (PDCRL) est le deuxième à être publié depuis le dévoilement du PDCRL en juin 2019. Il couvre la période du 1^{er} janvier au 31 décembre 2021, soit l'année 2 de cette planification régionale.

L'année 2021 clôt ainsi le premier cycle de mise en œuvre du PDCRL qui s'échelonnait de 2019 à 2021 (années 1-2). Aussi, soulignons que l'année 2021 s'inscrit dans un contexte de crise sanitaire qui a eu et continue d'avoir des impacts importants sur la mise en œuvre du PDCRL.



NOUVELLE APPROCHE DE BILAN

Le deuxième bilan annuel adopte une approche et un format revisités :

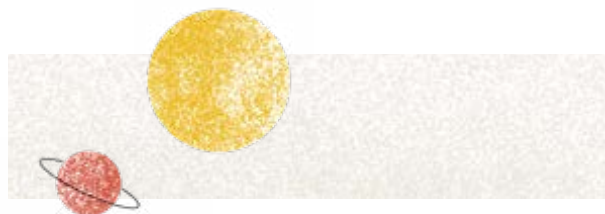
- L'objectif est d'offrir une lecture synthétique de l'état d'avancement des actions — et plus globalement du PDCRL dans son ensemble — au terme du premier cycle de réalisation du plan (au 31 décembre 2021).
- Quatre parties composent le bilan : une brève présentation du PDCRL, la compilation des données récoltées auprès des porteurs des différentes actions ainsi que la synthèse des constats qui en ressortent, des exemples de réalisations régionales à souligner et un tableau de bord documentant l'état d'avancement du PDCRL par action.
- L'état d'avancement du PDCRL prend en compte les actions dont le démarrage était planifié à l'an 1-2.
- Cet état d'avancement a nécessité une collecte de données auprès de l'ensemble des porteurs d'actions. Ces derniers ont été invités à évaluer le statut d'avancement et le niveau de risque des actions sous leur gouverne ainsi qu'à identifier les enjeux qu'ils rencontraient dans leur démarrage ou leur mise en œuvre.
- Le statut d'avancement et le niveau de risque — tels que définis ci-dessous — ont fait l'objet d'une évaluation qualitative par les porteurs d'actions basée sur la réalisation du plan de travail de l'action au 31 décembre 2021. Ces deux indicateurs ont été ajustés par le comité technique du PDCRL pour assurer la cohérence de l'évaluation de l'ensemble du plan.
- La signification des statuts d'avancement et des niveaux de risque est répartie comme suit :

Statut d'avancement des actions

- → Terminée : les travaux de l'action sont terminés.
- → En cours : les travaux de l'action sont bien entamés.
- → En continu : les travaux de l'action se réalisent de façon récurrente ou sur une base annuelle.
- → Amorcée : les travaux de l'action sont en démarrage.
- → Démarrage reporté : le début des travaux est reporté à une date ultérieure.

Niveaux de risque

- → Faible : aucun ou peu d'enjeux affecte la réalisation de l'action.
- → Moyen : certains enjeux affectent la réalisation de l'action (ex. : sur le plan de la portée, du calendrier, etc.).
- → Élevé : des enjeux affectent de façon importante la réalisation de l'action.



CONSTATS ET ENJEUX À SURVEILLER

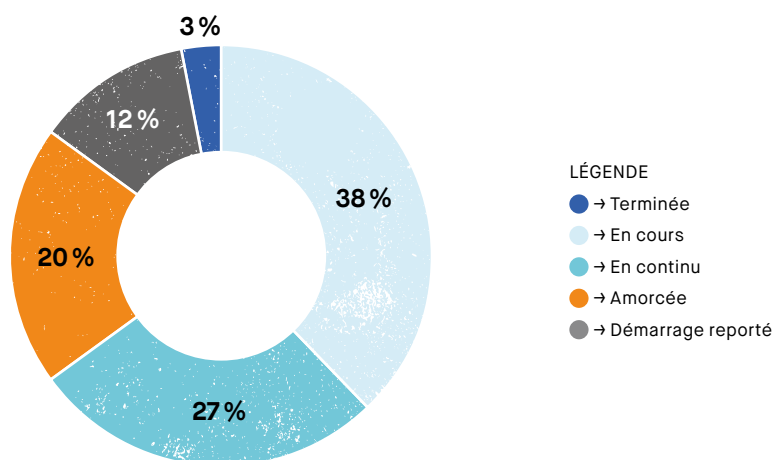
La compilation des données de l'état d'avancement du PDCRL au 31 décembre 2021 permet de dresser un portrait positif de la mise en œuvre des actions inscrites pour les années 1-2, tout en mettant en lumière certains défis ou enjeux à surveiller.

Sur le plan du statut d'avancement, on constate qu'un peu plus des deux tiers (68 %) des actions dont le démarrage était prévu à l'an 1 ou 2 du PDCRL sont en cours de réalisation, se réalisent en continu ou sont terminées, que 20 % des actions inscrites à l'an 1-2 sont pour leur part amorcées et que 12 % n'ont pu démarrer tel que planifié.

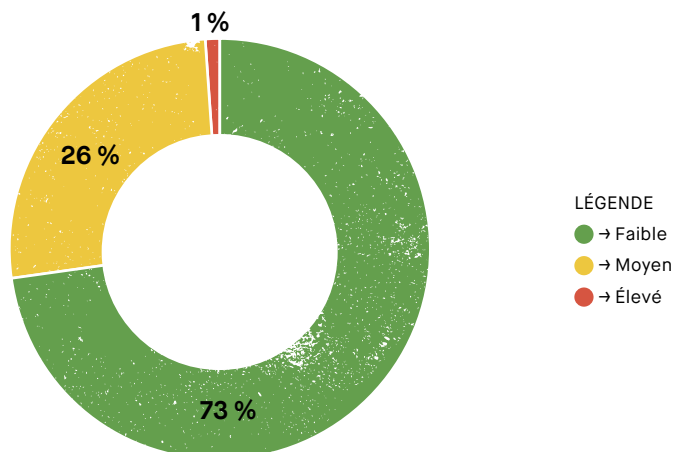
Quant à l'évaluation du niveau de risque des actions inscrites à l'an 1-2, on voit qu'au 31 décembre 2021 près des trois quarts (73 %) présentent un niveau de risque faible n'affectant pas leur réalisation. Un peu plus d'un quart (26 %) des actions présentent pour leur part un niveau de risque moyen, certains enjeux affectant la réalisation de l'action telle qu'elle était planifiée. À ce moment-ci, une action (1 %) présente un niveau de risque élevé qui affecte sa mise en œuvre de façon importante et pourrait mettre en péril sa réalisation.

Dans le cas des actions non démarrées évaluées à faible risque, on prévoit que leur démarrage l'année subséquente pourra tout de même permettre leur réalisation à l'échéance du PDCRL, prévue au 31 décembre 2024.

Statut d'avancement des actions au 31 décembre 2021



Niveau de risque des actions au 31 décembre 2021



Bien que la majorité des actions présente un niveau de risque faible, certains enjeux ont été identifiés et sont à surveiller pour la suite de la mise en œuvre du PDCRL. En plus du contexte pandémique qui a un impact transversal sur la mise en œuvre du plan, les trois enjeux les plus fréquemment rencontrés par les porteurs dans le démarrage ou la réalisation de leurs actions concernent les ressources humaines, la collaboration et les partenariats, et l'échéancier de réalisation.

1. Ressources humaines : le manque de temps-ressource se pose comme l'un des principaux défis dans le démarrage et la réalisation des actions telles que planifiées au PDCRL. Bien que le PDCRL ait agi comme levier pour la dotation de postes qui permettent sa mise en œuvre, les ressources humaines actuelles sont toujours insuffisantes pour réaliser l'ensemble des actions du plan au rythme initialement prévu. Soulignons de plus que le temps-ressource exponentiel et continu qui a dû être mobilisé par les partenaires pour la gestion de la crise sanitaire ainsi que le roulement de personnel dans un contexte de pénurie de main-d'œuvre généralisée sont venus ralentir la mise en œuvre du PDCRL. Le contexte prolongé de pandémie a également mis à l'épreuve les travailleurs culturels, dont l'essoufflement se fait sentir.

2. Collaboration et partenariat : l'approche collaborative préconisée par le PDCRL requiert d'importants efforts de développement de partenariats et de mobilisation ainsi que la disponibilité des collaborateurs pressentis. Or, les enjeux de ressources humaines jumelés à la crise sanitaire ont créé un contexte jusqu'ici peu propice à la mise sur pied de nouvelles instances de concertation et au déploiement de nouvelles collaborations comme envisagé dans le PDCRL.

3. Échéancier de réalisation : malgré l'ajout d'un an au calendrier de réalisation du PDCRL — rendu nécessaire en raison de l'impact de la pandémie — certaines actions n'ont pu être démarrées ou connaissent des enjeux d'échéancier étroitement reliés aux deux enjeux ci-dessus. Ainsi, le report de certaines actions initialement prévues à l'an 1-2 entraînera probablement des retards dans la réalisation d'actions prévues à l'an 3-4.

Malgré les enjeux rencontrés, les porteurs des différentes actions évaluent que la réalisation de la majorité d'entre elles n'est pas mise en péril à ce moment-ci. Certains éléments contextuels et stratégies mises en place laissent entrevoir — à moyen terme — une mitigation des enjeux susmentionnés.

Sur le plan des ressources humaines, de nombreux mouvements de personnel ont eu lieu en 2021 et ces perturbations risquent de se poursuivre en 2022. Toutefois, plusieurs processus de dotation sont en cours pour consolider et même augmenter tranquillement, mais sûrement les effectifs nécessaires à la mise en œuvre du PDCRL. Soulignons également que la gestion des impacts de la pandémie devient moins criante, ce qui permettra peu à peu de consacrer les ressources à la réalisation d'actions ayant été mises sur pause pour gérer la crise.

Cette évolution du contexte pandémique pourrait également permettre une reconsolidation de la culture de collaboration privilégiée pour le PDCRL, notamment par le retour progressif des équipes en présentiel et le développement de nouvelles approches de collaboration par les technologies.



Quant à l'échéancier de réalisation du PDCRL, certaines stratégies employées, telles que l'ajout d'une année au calendrier du PDCRL ainsi que le report du démarrage de certaines actions, ont permis de répondre en partie à cet enjeu. Il reste toutefois possible qu'un engorgement se présente ultérieurement et qu'une priorisation des actions soit alors nécessaire.

En somme, bien que des enjeux se posent, le suivi régulier du PDCRL permet d'effectuer les adaptations nécessaires à la poursuite de sa mise en œuvre dans le respect de ses valeurs et de sa vision.

03

EXEMPLES DE
RÉALISATIONS

PAR
TI
E

EXEMPLES DE RÉALISATIONS

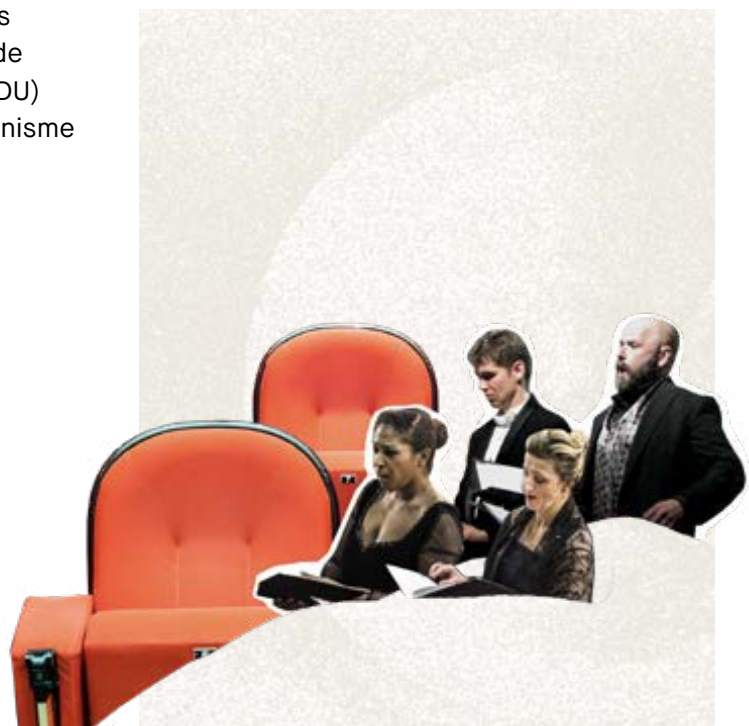
Malgré les enjeux soulevés et à surveiller dans les prochaines années, les acteurs à l'œuvre dans la réalisation du PDCRL gardent le cap et font preuve de résilience et de créativité dans la poursuite et l'adaptation des actions du PDCRL. Sans vouloir prétendre à l'exhaustivité, voici quelques-unes des réalisations et nouvelles initiatives qui ont marqué l'année 2021.

➤ Chantier 01

- Conclusion d'une entente dans le cadre du Programme de soutien au milieu municipal en patrimoine immobilier (4,3 M\$) qui permettra la protection, la mise en valeur et la transmission du patrimoine culturel immobilier. (Ministère de la Culture et des Communications et Ville de Laval)
- Participation de Culture Laval et de l'équipe culture de la Ville de Laval aux travaux du Cadre de référence en immigration et diversité dévoilé au printemps 2021 et dont l'axe 4 est consacré à la participation culturelle.
- Dépôt d'un mémoire dans le cadre des consultations publiques sur le projet de règlement de Code de l'urbanisme (CDU) et sur le programme particulier d'urbanisme (PPU) pour le centre-ville de Laval. (Culture Laval)

➤ Chantier 02

- Lancement du nouveau Programme d'accompagnement à la création petite enfance, un programme de mentorat destiné à des collectifs d'artistes et à des compagnies professionnelles ou de la relève œuvrant en arts de la scène. (Ville de Laval)
- Dépôt d'un mémoire auprès du ministère de la Culture et des Communications dans le cadre de la révision des lois sur le statut de l'artiste. (Culture Laval)



➤ Chantier 03

- Déploiement d'une programmation alternative permettant de rejoindre les citoyens dans leurs milieux de vie et dans l'espace numérique. (Ville de Laval)
- Abolition des frais de retard et augmentation des heures d'ouverture du réseau des bibliothèques. (Ville de Laval)
- Adoption d'une première Politique municipale d'intégration de l'art public aux bâtiments et sites municipaux. (Ville de Laval)
- Tenue de la première édition du Festival Mosaïque. (Centrale des artistes)
- Lancement de l'application mobile du Rallye des rivières, un parcours situé sur les berges des rivières des Mille-Îles et des Prairies. (Centre d'interprétation de l'eau)
- Inauguration dans le Jardin de la détente du Centre de la nature d'un circuit permanent de huit Stations Poésie. (Société littéraire de Laval)
- Diffusion de la série théâtrale Web *Virus et Versa*. (Théâtre Harpagon)
- Lancement de l'expérience Mission Cosmo, une nouvelle activité s'adressant à tous. (Cosmodôme)
- Déploiement dans le cadre de son programme Le Plaisir de la culture en français, du projet Lettres de mentors dans les classes d'accueil d'écoles secondaires de Laval. Un projet finaliste à Intergénération Québec. (Rencontre Théâtre Ados)
- Réalisation de L(')aval d'un futur, un projet de recherche-création en arts actuels et numériques, avec publication augmentée, sur le thème des projets d'aménagement urbains contemporains. (Verticale — centre d'artistes)



➤ Chantier 04

- Adoption du nouveau Programme de soutien aux grands événements. (Ville de Laval)
- Tenue pour la première fois à Laval du Forum sur le patrimoine religieux. (Conseil du patrimoine religieux du Québec avec la contribution de la Ville de Laval)
- Tenue du Wikithon, un grand marathon d'enrichissement des contenus culturels sur Wikipédia destiné à augmenter la découvrabilité de la culture sur le Web. (Culture Laval)
- Tenue de Village Laval, un espace de vie extérieur offrant des spectacles extérieurs grand public accessibles dans le stationnement du Collège Montmorency. ([co]motion)

➤ Chantier 05

- Fin des travaux de construction du nouveau bâtiment du Musée de la santé Armand-Frappier. (Ville de Laval avec la contribution du Musée de la santé Armand-Frappier)



04

TABLEAU
D'ÉTAT
D'AVANCEMENT
PAR ACTION

TABLEAU D'ÉTAT
D'AVANCEMENT
PAR ACTION

**LA CULTURE,
PILIER INDISSOCIABLE
D'UN DÉVELOPPEMENT
RÉGIONAL DURABLE**

CHANTIER 01

CHANTIER 01 : LA CULTURE, PILIER INDISSOCIABLE D'UN DÉVELOPPEMENT RÉGIONAL DURABLE

IMPACT ATTENDU 1.1 : LE DÉVELOPPEMENT CULTUREL DE LAVAL S'INSCRIT DANS UNE PERSPECTIVE INTÉGRÉE ET À LONG TERME.

01

ACTIONS	RÉALISATIONS FINALES INSCRITES AU PDCRL	ANNÉES	PORTEUR(S) DE L'ACTION	STATUT D'AVANCEMENT AU 31 DÉCEMBRE 2021	NIVEAU DE RISQUE
Orientation 1.1.1 : Renforcer les assises du développement culturel.					
Mettre en place un mécanisme de suivi et de mise à jour du PDCRL.	<ul style="list-style-type: none"> ➤ Mise en place du comité de vigie du PDCRL ➤ Bilans et mises à jour du PDCRL sur une base annuelle ➤ Actualisation du PDCRL (2024-2028) 	1-5	Culture Laval Ville de Laval	En cours	●
Développer un mécanisme d'évaluation et de mesure d'impact du PDCRL.	<ul style="list-style-type: none"> ➤ Création d'outils d'évaluation ➤ Collecte et analyse de données sur une base annuelle ➤ Actualisation du diagnostic culturel régional 	2-5	Culture Laval Ville de Laval	Amorcée	●
Développer une stratégie de financement du PDCRL à la hauteur du statut de Laval comme 3 ^e ville du Québec (incluant public, privé, intersectoriel, etc.).	<ul style="list-style-type: none"> ➤ Inventaire des sources de financement disponibles ➤ Revue des approches innovantes de financement ➤ Élaboration et mise en œuvre de la stratégie de financement ➤ Représentations auprès des différents paliers de gouvernement ➤ Demandes de financement ➤ Ententes de financement 	1-5	Culture Laval Ville de Laval	En continu	●
Réaliser des activités de veille et de recherche, et développer des indicateurs afin d'approfondir la connaissance sur le secteur culturel lavallois.	<ul style="list-style-type: none"> ➤ Outils de veille partagés ➤ Réalisation d'études ➤ Création d'un tableau de bord des indicateurs culturels 	2-5	Culture Laval Ville de Laval	Amorcée	●
Intégrer l'évaluation d'impact sur la culture dans les processus d'analyse administratifs de tous les projets en cours ou financés par la Ville.	<ul style="list-style-type: none"> ➤ Accompagnement des services ➤ Revue des processus administratifs ➤ Modification des chartes de projet 	2-5	Ville de Laval	En cours	●

LÉGENDE — NIVEAU DE RISQUE

- → **Faible** : aucun ou peu d'enjeux affecte la réalisation de l'action.
- → **Moyen** : certains enjeux affectent la réalisation de l'action (ex. : sur le plan de la portée, du calendrier, etc.).
- → **Élevé** : des enjeux affectent de façon importante la réalisation de l'action.

CHANTIER 01 : LA CULTURE, PILIER INDISSOCIABLE D'UN DÉVELOPPEMENT RÉGIONAL DURABLE

IMPACT ATTENDU 1.2 : LE DÉVELOPPEMENT RÉGIONAL INTÈGRE PLEINEMENT LA CULTURE, DANS UN ESPRIT DE CO-CONSTRUCTION INTERSECTORIELLE.

01

ACTIONS	RÉALISATIONS FINALES INSCRITES AU PDCRL	ANNÉES	PORTEUR(S) DE L'ACTION	STATUT D'AVANCEMENT AU 31 DÉCEMBRE 2021	NIVEAU DE RISQUE
Orientation 1.2.1 : Renforcer la collaboration entre les acteurs des différents piliers du développement durable.					
Initier la mise en place d'un mécanisme de concertation permanent entre les acteurs des quatre piliers du développement durable de la région.	➤ Mise en place de la concertation entre les acteurs des quatre piliers du développement durable autour de cibles communes	1-5	Culture Laval	Démarrage reporté	●
Mettre en place un mécanisme de concertation entre les services de la Ville afin d'assurer le caractère intersectoriel de la planification culturelle.	➤ Mise en place de la concertation interservices	2-5	Ville de Laval	Amorcée	●
Orientation 1.2.2 : Renforcer les collaborations entre les acteurs du milieu économique, du savoir et de la culture.					
Intégrer les entreprises culturelles dans le développement économique régional.	➤ Promotion des programmes et des activités de développement économique dans les réseaux culturels ➤ Participation des entreprises culturelles aux activités de développement économique	1-5	Ville de Laval	En continu	●
Structurer le partenariat entre Culture Laval et la Chambre de commerce et d'industrie de Laval, notamment par le renforcement du comité culture-affaires.	➤ Relance du comité ➤ Élaboration et mise en œuvre d'un plan d'action culture-affaires	1-5	Chambre de commerce et d'industrie de Laval	Amorcée	●
Mettre en place des mécanismes de concertation entre les secteurs du savoir et de la culture.	➤ Mise en place d'un nouveau mécanisme de concertation culture-savoir	2-5	Culture Laval	Démarrage reporté	●
Mettre en place un <i>hub</i> de création afin de renforcer la collaboration entre les acteurs du savoir et de la culture.	➤ Déploiement des activités du <i>hub</i>	1-5	ROCAL	En continu	●

LÉGENDE — NIVEAU DE RISQUE

- → **Faible** : aucun ou peu d'enjeux affecte la réalisation de l'action.
- → **Moyen** : certains enjeux affectent la réalisation de l'action (ex. : sur le plan de la portée, du calendrier, etc.).
- → **Élevé** : des enjeux affectent de façon importante la réalisation de l'action.

CHANTIER 01 : LA CULTURE, PILIER INDISSOCIABLE D'UN DÉVELOPPEMENT RÉGIONAL DURABLE

IMPACT ATTENDU 1.2 : LE DÉVELOPPEMENT RÉGIONAL INTÈGRE PLEINEMENT LA CULTURE, DANS UN ESPRIT DE CO-CONSTRUCTION INTERSECTORIELLE. (SUITE)

01

ACTIONS	RÉALISATIONS FINALES INSCRITES AU PDCRL	ANNÉES	PORTEUR(S) DE L'ACTION	STATUT D'AVANCEMENT AU 31 DÉCEMBRE 2021	NIVEAU DE RISQUE
Orientation 1.2.3 : Renforcer les collaborations entre les acteurs de l'aménagement, de l'environnement et de la culture.					
Intégrer la dimension culturelle à la planification de l'aménagement du territoire.	➤ Intégration d'acteurs culturels municipaux aux processus de planification	1-5	Ville de Laval	En continu	●
Offrir des formations et des outils aux acteurs culturels visant l'organisation d'activités et d'événements écoresponsables.	➤ Offre de formations et mise à disposition d'outils	2-5	Culture Laval	Amorcée	●
Orientation 1.2.4 : Renforcer les collaborations entre les acteurs du développement social, de l'éducation et de la culture.					
Mettre en place un mécanisme de concertation et de collaboration conjoint entre le réseau de l'éducation et les acteurs culturels du territoire soutenant la mise en application des objectifs culturels des centres de services et des établissements scolaires.	➤ Mise en place de la concertation ➤ Initiatives structurantes identifiées et mises en œuvre	1-5	Culture Laval	Amorcée	●
Réviser la politique culturelle du Centre de services scolaire de Laval ¹ .	➤ Adoption de la nouvelle politique culturelle du Centre de services scolaire de Laval	1-2	Centre de services scolaire de Laval	Terminée	●
Intégrer la dimension culturelle dans les planifications en développement social.	➤ Intégration d'acteurs culturels aux processus de planification ➤ Adoption du plan d'action en développement social ➤ Participation des acteurs culturels à sa mise en œuvre	1-5	Ville de Laval	En continu	●

LÉGENDE — NIVEAU DE RISQUE

- → **Faible** : aucun ou peu d'enjeux affecte la réalisation de l'action.
- → **Moyen** : certains enjeux affectent la réalisation de l'action (ex. : sur le plan de la portée, du calendrier, etc.).
- → **Élevé** : des enjeux affectent de façon importante la réalisation de l'action.

1 → Le Centre de services scolaire de Laval remplace maintenant la Commission scolaire de Laval.

**UN ÉCOSYSTÈME CULTUREL
PROFESSIONNEL PLURIEL,
INNOVANT, PÉRENNE ET QUI
ŒUVRE EN SYNERGIE**

CHANTIER 02

CHANTIER 02 : UN ÉCOSYSTÈME CULTUREL PROFESSIONNEL PLURIEL, INNOVANT, PÉRENNE ET QUI ŒUVRE EN SYNERGIE

IMPACT ATTENDU 2.1 : LES CONDITIONS NÉCESSAIRES À L'ATTRACTION, À LA RÉTENTION ET AU DÉVELOPPEMENT DES ACTEURS CULTURELS SONT AMÉLIORÉES.

ACTIONS	RÉALISATIONS FINALES INSCRITES AU PDCRL	ANNÉES	PORTEUR(S) DE L'ACTION	STATUT D'AVANCEMENT AU 31 DÉCEMBRE 2021	NIVEAU DE RISQUE
Orientation 2.1.1 : Renforcer la professionnalisation et les conditions de travail des acteurs culturels.					
Offrir un service d'accompagnement aux acteurs culturels pour soutenir leur développement.	➤ Développement du service d'accompagnement	1-5	Culture Laval	Amorcée	●
Déployer une offre de formation continue accessible et pertinente.	➤ Étude de besoins ➤ Renouvellement annuel de l'entente entre Emploi-Québec et Culture Laval ➤ Mise en œuvre de la programmation annuelle de formations	1-5	Culture Laval	En continu	●
Développer des programmes de coaching et de codéveloppement destinés aux travailleurs culturels et artistes professionnels.	➤ Évaluation des besoins ➤ Lancement et évaluation d'un projet pilote ➤ Développement et mise en œuvre des programmes	1-5	Culture Laval	En continu	●
Mettre sur pied un comité relève afin de mieux cerner les besoins et de développer un plan d'action.	➤ Mise en place d'une veille ➤ Mise en place du comité relève ➤ Évaluation des besoins ➤ Élaboration et mise en œuvre d'un plan d'action	2-5	Culture Laval	Démarrage reporté	●
Développer les programmes de mentorat et de résidence de création de la Ville.	➤ Consolidation des programmes actuels ➤ Création de nouveaux programmes	1-5	Ville de Laval	En continu	●
Orientation 2.1.2 : Renforcer l'inclusion et la participation des acteurs culturels issus de la diversité culturelle.					
Mettre sur pied un comité diversité afin de développer et de mettre en œuvre un plan d'action.	➤ Mise en place du comité diversité ➤ Élaboration et mise en œuvre du plan d'action	1-5	Culture Laval	Démarrage reporté	●
Établir un diagnostic des acteurs culturels issus de la diversité culturelle.	➤ Réalisation du diagnostic	1-4	Culture Laval	Démarrage reporté	●

LÉGENDE — NIVEAU DE RISQUE

● → **Faible** : aucun ou peu d'enjeux affecte la réalisation de l'action.

● → **Moyen** : certains enjeux affectent la réalisation de l'action (ex. : sur le plan de la portée, du calendrier, etc.).

● → **Élevé** : des enjeux affectent de façon importante la réalisation de l'action.

CHANTIER 02 : UN ÉCOSYSTÈME CULTUREL PROFESSIONNEL PLURIEL, INNOVANT, PÉRENNE ET QUI ŒUVRE EN SYNERGIE

IMPACT ATTENDU 2.2 : LA SITUATION ÉCONOMIQUE DES ACTEURS CULTURELS A PROGRESSÉ.

ACTIONS	RÉALISATIONS FINALES INSCRITES AU PDCRL	ANNÉES	PORTEUR(S) DE L'ACTION	STATUT D'AVANCEMENT AU 31 DÉCEMBRE 2021	NIVEAU DE RISQUE
Orientation 2.2.1 : Soutenir la diversification des revenus des acteurs culturels.					
Réaliser un portrait de l'entrepreneuriat culturel sur le territoire.	➤ Réalisation du portrait	1-4	Culture Laval	Démarrage reporté	●
Poursuivre le service d'accompagnement aux entreprises culturelles pour soutenir leur développement et l'élaboration de leurs stratégies d'affaires.	➤ Poursuite du service d'accompagnement et des programmes de soutien aux entreprises culturelles	1-5	Ville de Laval	En continu	●
Orientation 2.2.2 : Consolider le financement public des acteurs culturels.					
Faire des représentations auprès des gouvernements afin que les organismes lavallois en patrimoine et en culture scientifique reconnus obtiennent un financement à la mission.	➤ Représentations menées	1-5	Culture Laval	En continu	●
Organiser une rencontre annuelle avec les organismes culturels professionnels reconnus par la Ville afin de présenter le bilan des programmes municipaux de soutien à la culture.	➤ Tenue de rencontres annuelles	2-5	Ville de Laval	Démarrage reporté	●

LÉGENDE — NIVEAU DE RISQUE

- → **Faible** : aucun ou peu d'enjeux affecte la réalisation de l'action.
- → **Moyen** : certains enjeux affectent la réalisation de l'action (ex. : sur le plan de la portée, du calendrier, etc.).
- → **Élevé** : des enjeux affectent de façon importante la réalisation de l'action.

CHANTIER 02 : UN ÉCOSYSTÈME CULTUREL PROFESSIONNEL PLURIEL, INNOVANT, PÉRENNE ET QUI ŒUVRE EN SYNERGIE

IMPACT ATTENDU 2.3 : LA CONCERTATION ET LA COLLABORATION ENTRE LES ACTEURS CULTURELS SONT RENFORCÉES.

ACTIONS	RÉALISATIONS FINALES INSCRITES AU PDCRL	ANNÉES	PORTEUR(S) DE L'ACTION	STATUT D'AVANCEMENT AU 31 DÉCEMBRE 2021	NIVEAU DE RISQUE
Orientation 2.3.1 : Développer la concertation entre les acteurs culturels.					
Créer des tables de concertation et organiser des rencontres de réseautage par domaine ou sur différents enjeux.	<ul style="list-style-type: none"> ➤ Concertation active ➤ Programmation d'activités 	1-5	Culture Laval	Amorcée	●
Orientation 2.3.2 : Développer la mutualisation et la coopération entre les acteurs culturels					
Mettre sur pied un mécanisme de partage des ressources et des expertises (artistiques, techniques, communications, etc.).	<ul style="list-style-type: none"> ➤ Mise en place d'un comité de réflexion ➤ Développement et mise en œuvre du mécanisme 	1-5	Culture Laval ROCAL	Amorcée	●
Mettre en place un mécanisme de partage des idées, afin de susciter des cocréations et des partenariats, notamment entre les domaines culturels.	<ul style="list-style-type: none"> ➤ Mise en place d'un comité de réflexion ➤ Développement et mise en œuvre du mécanisme 	1-5	Culture Laval ROCAL	Amorcée	●

LÉGENDE — NIVEAU DE RISQUE

- → **Faible**: aucun ou peu d'enjeux affecte la réalisation de l'action.
- → **Moyen**: certains enjeux affectent la réalisation de l'action (ex. : sur le plan de la portée, du calendrier, etc.).
- → **Élevé**: des enjeux affectent de façon importante la réalisation de l'action.

CHANTIER 02 : UN ÉCOSYSTÈME CULTUREL PROFESSIONNEL PLURIEL, INNOVANT, PÉRENNE ET QUI ŒUVRE EN SYNERGIE

IMPACT ATTENDU 2.4 : UN SOUTIEN ACCRU À L'AUDACE ET À LA PRISE DE RISQUES FAVORISE L'INNOVATION EN CULTURE.

ACTIONS	RÉALISATIONS FINALES INSCRITES AU PDCRL	ANNÉES	PORTEUR(S) DE L'ACTION	STATUT D'AVANCEMENT AU 31 DÉCEMBRE 2021	NIVEAU DE RISQUE
Orientation 2.4.1 : Renforcer la capacité d'innovation culturelle, notamment par le numérique.					
Soutenir le développement d'initiatives innovantes en culture.	<ul style="list-style-type: none"> ➤ Modification des programmes de soutien municipaux (intégration de l'innovation aux différents objectifs) ➤ Soutien aux initiatives 	2-5	Ville de Laval	En cours	●
Développer une stratégie régionale concertée en développement numérique.	<ul style="list-style-type: none"> ➤ Réalisation d'un portrait ➤ Évaluation des besoins ➤ Mise en œuvre de la stratégie 	1-5	Culture Laval	Amorcée	●
Organiser la tenue de conférences sur les grandes tendances et innovations culturelles.	<ul style="list-style-type: none"> ➤ Recherche et veille stratégique ➤ Tenue de conférences 	1-5	Culture Laval	Amorcée	●

LÉGENDE — NIVEAU DE RISQUE

- → **Faible** : aucun ou peu d'enjeux affecte la réalisation de l'action.
- → **Moyen** : certains enjeux affectent la réalisation de l'action (ex. : sur le plan de la portée, du calendrier, etc.).
- → **Élevé** : des enjeux affectent de façon importante la réalisation de l'action.

**LA CULTURE,
VECTEUR D'IDENTITÉ,
ENRICHIE PAR UNE
CITOYENNETÉ CULTURELLE
ACTIVE ET SOURCE
D'ÉPANOUISSEMENT
COLLECTIF**

CHANTIER 03

CHANTIER 03 : LA CULTURE, VECTEUR D'IDENTITÉ, ENRICHIE PAR UNE CITOYENNETÉ CULTURELLE ACTIVE ET SOURCE D'ÉPANOUISSEMENT COLLECTIF

IMPACT ATTENDU 3.1 : LA PRATIQUE CULTURELLE EST INTÉGRÉE DANS LA VIE QUOTIDIENNE DES LAVALLOIS.

ACTIONS	RÉALISATIONS FINALES INSCRITES AU PDCRL	ANNÉES	PORTEUR(S) DE L'ACTION	STATUT D'AVANCEMENT AU 31 DÉCEMBRE 2021	NIVEAU DE RISQUE
Orientation 3.1.1 : Renforcer la pratique du loisir culturel des Lavallois.					
Faire un portrait du loisir culturel sur le territoire.	➤ Réalisation du portrait	1-2	Ville de Laval	En cours	●
Mettre sur pied un comité visant à élaborer et à mettre en œuvre un plan d'action en loisir culturel.	➤ Consultations ➤ Élaboration et mise en œuvre du plan d'action	1-5	Ville de Laval	En cours	●
Développer un outil Web pour promouvoir l'offre des organismes de loisir culturel.	➤ Outil Web actif ➤ Promotion de l'offre culturelle en loisir	1-5	Ville de Laval	Amorcée	●
Bonifier la rencontre annuelle des organismes de loisir culturel reconnus par la Ville pour permettre la concertation, le réseautage, les collaborations et le partage d'expertise.	➤ Tenue de rencontres annuelles bonifiées	1-5	Ville de Laval	En continu	●

LÉGENDE — NIVEAU DE RISQUE

- → **Faible** : aucun ou peu d'enjeux affecte la réalisation de l'action.
- → **Moyen** : certains enjeux affectent la réalisation de l'action (ex. : sur le plan de la portée, du calendrier, etc.).
- → **Élevé** : des enjeux affectent de façon importante la réalisation de l'action.

CHANTIER 03 : LA CULTURE, VECTEUR D'IDENTITÉ, ENRICHIE PAR UNE CITOYENNETÉ CULTURELLE ACTIVE ET SOURCE D'ÉPANOUISSEMENT COLLECTIF

IMPACT ATTENDU 3.2 : L'EXPÉRIENCE CULTURELLE DES CITOYENS REPOSE SUR UNE OFFRE DIVERSIFIÉE, ACCESSIBLE ET DE QUALITÉ, ET SUR UNE PRÉSENCE ACCENTUÉE DE LA CULTURE DANS L'ESPACE PUBLIC.

ACTIONS	RÉALISATIONS FINALES INSCRITES AU PDCRL	ANNÉES	PORTEUR(S) DE L'ACTION	STATUT D'AVANCEMENT AU 31 DÉCEMBRE 2021	NIVEAU DE RISQUE
Orientation 3.2.1 : Déployer une offre culturelle de qualité, accessible et diversifiée.					
Se doter d'un plan directeur régional de la diffusion et de la médiation artistique, porté par une démarche partagée.	<ul style="list-style-type: none"> ➤ Mise sur pied d'un comité de travail ➤ Élaboration et adoption du plan directeur ➤ Élaboration d'un cadre de gestion municipale 	2-5	Ville de Laval	En cours	●
Bonifier l'offre culturelle sur l'ensemble du territoire.	<ul style="list-style-type: none"> ➤ Consolidation de l'offre existante ➤ Développement de l'offre 	1-5	[Culture Laval] Ville de Laval	En continu	●
Identifier de nouveaux modèles pour le développement d'espaces citoyens pour la création et l'expérimentation numérique et technologique (médialabs).	<ul style="list-style-type: none"> ➤ Bilan du médialab actuel ➤ Étude comparative des modèles existants ➤ Mise en place d'un nouveau modèle de médialab 	1-5	Ville de Laval	En cours	●
Soutenir le développement de nouvelles approches de diffusion et de médiation, notamment dans les lieux atypiques.	<ul style="list-style-type: none"> ➤ Veille sur les nouvelles approches ➤ Soutien aux initiatives 	1-5	Ville de Laval	En continu	●
Orientation 3.2.2 : Développer davantage l'art public et le design urbain sur le territoire.					
Adopter une politique d'intégration de l'art public sur le territoire lavallois.	<ul style="list-style-type: none"> ➤ Adoption d'une nouvelle politique 	3-5	Ville de Laval	Terminée	●
Mettre en œuvre une planification municipale d'intégration d'œuvres d'art dans l'espace public, incluant l'entretien et la restauration des œuvres.	<ul style="list-style-type: none"> ➤ Mise en œuvre de la planification 	1-5	Ville de Laval	En cours	●
Réaliser des projets en aménagement urbain, en design et en architecture qui sont durables, audacieux et inspirants.	<ul style="list-style-type: none"> ➤ Adoption d'une nouvelle réglementation ➤ Mise en œuvre de la planification ➤ Élaboration d'un guide d'aménagement et de design urbains ➤ Remise de prix en design 	1-5	Ville de Laval	En cours	●

LÉGENDE — NIVEAU DE RISQUE

- → **Faible** : aucun ou peu d'enjeux affecte la réalisation de l'action.
- → **Moyen** : certains enjeux affectent la réalisation de l'action (ex. : sur le plan de la portée, du calendrier, etc.).
- → **Élevé** : des enjeux affectent de façon importante la réalisation de l'action.

→ Lorsque le symbole [Culture Laval] est affiché, Culture Laval agit à titre de fiduciaire du milieu culturel, soit parce que l'ensemble du milieu culturel est concerné, soit parce que le porteur demeure à identifier.

CHANTIER 03 : LA CULTURE, VECTEUR D'IDENTITÉ, ENRICHIE PAR UNE CITOYENNETÉ CULTURELLE ACTIVE ET SOURCE D'ÉPANOUISSEMENT COLLECTIF

IMPACT ATTENDU 3.3 : LA CULTURE EST DAVANTAGE RECONNUE, VALORISÉE ET DÉPLOYÉE COMME LEVIER DE DÉVELOPPEMENT INDIVIDUEL ET SOCIAL.

ACTIONS	RÉALISATIONS FINALES INSCRITES AU PDCRL	ANNÉES	PORTEUR(S) DE L'ACTION	STATUT D'AVANCEMENT AU 31 DÉCEMBRE 2021	NIVEAU DE RISQUE
Orientation 3.3.1 : Rapprocher les jeunes de la culture.					
Développer des stratégies et des outils facilitant le déploiement d'activités et de contenus culturels lavallois dans les cadres scolaire et parascolaire pour les acteurs culturels et les enseignants.	<ul style="list-style-type: none"> ➤ Identification des besoins et du potentiel de déploiement ➤ Élaboration et diffusion des outils et mécanismes ➤ Accompagnement des acteurs culturels et des enseignants 	2-5	Culture Laval Centre de services scolaire de Laval	Amorcée	●
Orientation 3.3.2 : Favoriser l'inclusion des citoyens éloignés de la participation culturelle.					
Développer l'offre culturelle municipale en prenant en compte les besoins particuliers de ces populations.	<ul style="list-style-type: none"> ➤ Identification des obstacles et des leviers — analyse de la littérature existante ➤ Réalisation d'un inventaire des activités destinées à ces populations ➤ Consolidation et développement de l'offre ➤ Déploiement d'activités dans les zones de revitalisation urbaine intégrée 	1-5	Ville de Laval	En cours	●

LÉGENDE — NIVEAU DE RISQUE

- → **Faible** : aucun ou peu d'enjeux affecte la réalisation de l'action.
- → **Moyen** : certains enjeux affectent la réalisation de l'action (ex. : sur le plan de la portée, du calendrier, etc.).
- → **Élevé** : des enjeux affectent de façon importante la réalisation de l'action.

CHANTIER 03 : LA CULTURE, VECTEUR D'IDENTITÉ, ENRICHIE PAR UNE CITOYENNETÉ CULTURELLE ACTIVE ET SOURCE D'ÉPANOUISSEMENT COLLECTIF

IMPACT ATTENDU 3.4 : LA CULTURE JOUE UN RÔLE FONDAMENTAL DANS LE RENFORCEMENT DU SENTIMENT D'APPARTENANCE À LAVAL ET DANS LA CONSTRUCTION D'UNE COMMUNAUTÉ RASSEMBLEUSE.

ACTIONS	RÉALISATIONS FINALES INSCRITES AU PDCRL	ANNÉES	PORTEUR(S) DE L'ACTION	STATUT D'AVANCEMENT AU 31 DÉCEMBRE 2021	NIVEAU DE RISQUE
Orientation 3.4.1 : Affirmer l'identité et renforcer le sentiment d'appartenance à Laval par la culture.					
Soutenir et développer des initiatives culturelles portant sur la valorisation de la langue française.	➤ Soutien et déploiement d'activités et d'initiatives	1-5	Ville de Laval	En continu	●
Orientation 3.4.2 : Favoriser le rapprochement interculturel et le vivre-ensemble par la culture.					
Renforcer la présence des acteurs culturels sur les instances de concertation portant sur l'immigration, la diversité culturelle et l'inclusion.	➤ Participation des acteurs culturels à la Table régionale en immigration, diversité culturelle et inclusion de Laval (TRIDIL) et aux autres tables de concertation existantes	1-5	Culture Laval Ville de Laval	En continu	●
Se doter d'outils de mesure et d'évaluation de la participation culturelle des citoyens issus de la diversité culturelle.	➤ Inventaire des outils et mécanismes existants ➤ Élaboration de nouveaux outils et mécanismes ➤ Mesure de la participation culturelle	2-5	Culture Laval Ville de Laval	Démarrage reporté	●
Développer les activités de médiation culturelle qui favorisent le rapprochement interculturel, en mettant notamment de l'avant les artistes et médiateurs issus de la diversité culturelle.	➤ Déploiement d'activités de médiation ➤ Recensement des médiateurs culturels issus de la diversité ➤ Intégration de ces médiateurs aux activités	1-5	[Culture Laval] Ville de Laval	Amorcée	●

LÉGENDE — NIVEAU DE RISQUE

- → **Faible** : aucun ou peu d'enjeux affecte la réalisation de l'action.
- → **Moyen** : certains enjeux affectent la réalisation de l'action (ex. : sur le plan de la portée, du calendrier, etc.).
- → **Élevé** : des enjeux affectent de façon importante la réalisation de l'action.

CHANTIER 03 : LA CULTURE, VECTEUR D'IDENTITÉ, ENRICHIE PAR UNE CITOYENNETÉ CULTURELLE ACTIVE ET SOURCE D'ÉPANOUISSEMENT COLLECTIF

IMPACT ATTENDU 3.5 : LA PROTECTION, LA PRÉSERVATION ET LA MISE EN VALEUR DU PATRIMOINE LAVALLOIS SONT RENFORCÉES.

ACTIONS	RÉALISATIONS FINALES INSCRITES AU PDCRL	ANNÉES	PORTEUR(S) DE L'ACTION	STATUT D'AVANCEMENT AU 31 DÉCEMBRE 2021	NIVEAU DE RISQUE
Orientation 3.5.1 : Renforcer la planification et la concertation dans les domaines du patrimoine.					
Créer un mécanisme de concertation permanent entre les acteurs lavallois du patrimoine.	<ul style="list-style-type: none"> ➤ Consultations ➤ Création du mécanisme de concertation 	2-5	Culture Laval	Démarrage reporté	●
Mettre sur pied, au municipal, un comité consultatif en patrimoine en lien avec les lois en vigueur.	<ul style="list-style-type: none"> ➤ Évaluation du type de comité nécessaire ➤ Mise en place du comité 	2-5	Ville de Laval	En cours	●
Élaborer un plan d'action municipal en patrimoine.	<ul style="list-style-type: none"> ➤ Élaboration et mise en œuvre du plan 	1-5	Ville de Laval	En cours	●
Orientation 3.5.2 : Mener les initiatives d'inventaire, de documentation et de recherche nécessaires en patrimoine.					
Réaliser des inventaires visant à mieux connaître et caractériser les différents types de patrimoine culturel.	<ul style="list-style-type: none"> ➤ Identification et priorisation des inventaires nécessaires ➤ Réalisation des inventaires 	1-5	Ville de Laval	En cours	●
Réaliser des études de potentiel archéologique sur le territoire.	<ul style="list-style-type: none"> ➤ Identification des secteurs archéologiques d'intérêt ➤ Études de potentiel archéologique 	1-5	Ville de Laval	En cours	●
Orientation 3.5.3 : Consolider la capacité de conservation et de protection du patrimoine.					
Améliorer les mécanismes municipaux de protection du patrimoine culturel (réglementation, programmes, etc.).	<ul style="list-style-type: none"> ➤ Mise en place de nouveaux mécanismes de protection 	1-5	Ville de Laval	En cours	●
Élaborer un plan de conservation et de mise en valeur des milieux naturels.	<ul style="list-style-type: none"> ➤ Élaboration et mise en œuvre du plan 	1-5	Ville de Laval	En cours	●
Mettre en œuvre la stratégie municipale d'acquisition de milieux naturels à des fins de conservation, de mise en valeur et d'accessibilité.	<ul style="list-style-type: none"> ➤ Mise en œuvre de la stratégie 	1-5	Ville de Laval	En continu	●
Orientation 3.5.4 : Améliorer la diffusion et la mise en valeur du patrimoine lavallois.					
Développer des initiatives de mise en valeur de l'histoire et du patrimoine des communautés culturelles à Laval.	<ul style="list-style-type: none"> ➤ Initiatives de mise en valeur déployées 	1-5	[Culture Laval]	En continu	●

LÉGENDE — NIVEAU DE RISQUE

- → **Faible** : aucun ou peu d'enjeux affecte la réalisation de l'action.
- → **Moyen** : certains enjeux affectent la réalisation de l'action (ex. : sur le plan de la portée, du calendrier, etc.).
- → **Élevé** : des enjeux affectent de façon importante la réalisation de l'action.

**UNE CULTURE
QUI RAYONNE À LAVAL
ET AU-DELÀ DE
SES FRONTIÈRES**

04 CHANTIER

CHANTIER 04 : UNE CULTURE QUI RAYONNE À LAVAL ET AU-DELÀ DE SES FRONTIÈRES

IMPACT ATTENDU 4.1 : LAVAL EST PERÇU ET RECONNU COMME UN LEADER CULTUREL DYNAMIQUE AYANT UN CARACTÈRE UNIQUE ET DISTINCTIF.

ACTIONS	RÉALISATIONS FINALES INSCRITES AU PDCRL	ANNÉES	PORTEUR(S) DE L'ACTION	STATUT D'AVANCEMENT AU 31 DÉCEMBRE 2021	NIVEAU DE RISQUE
Orientation 4.1.1 : Assurer le positionnement de Laval comme leader culturel.					
Intégrer Laval aux réseaux internationaux de résidences de création.	<ul style="list-style-type: none"> ➤ Inventaire des lieux ayant un potentiel pour développer des résidences ➤ Développement de partenariats ➤ Accueil d'artistes 	1-5	ROCAL	Démarrage reporté	●
Soutenir le développement d'activités et d'événements culturels ayant un potentiel de rayonnement national et international.	<ul style="list-style-type: none"> ➤ Mise en place d'un programme de soutien 	2-5	Ville de Laval	Terminée	●
Développer une stratégie de positionnement de la muséologie scientifique à l'échelle nationale.	<ul style="list-style-type: none"> ➤ Consultations ➤ Élaboration d'un plan de mutualisation entre le Musée Armand-Frappier et le Cosmodôme ➤ Développement et mise en œuvre de la stratégie de positionnement 	1-5	Ville de Laval	En cours	●
Orientation 4.1.2 : Faire de Laval une destination culturelle attrayante et inspirante.					
Développer un plan d'action annuel en tourisme culturel complémentaire au plan d'action global de Tourisme Laval.	<ul style="list-style-type: none"> ➤ Développement et mise en œuvre du plan sur une base annuelle 	1-5	Tourisme Laval	En continu	●
Recueillir et partager les données sur le tourisme culturel.	<ul style="list-style-type: none"> ➤ Partage des statistiques disponibles 	1-5	Tourisme Laval	En continu	●
Offrir un service d'accompagnement et de formation aux acteurs culturels membres de Tourisme Laval visant l'acquisition de connaissances en tourisme et le développement de produits.	<ul style="list-style-type: none"> ➤ Mise en place du service d'accompagnement et de formation 	1-5	Tourisme Laval	En continu	●
Développer une stratégie de positionnement des produits touristiques culturels lavallois.	<ul style="list-style-type: none"> ➤ Développement et mise en œuvre de la stratégie 	1-5	Tourisme Laval	En continu	●

LÉGENDE — NIVEAU DE RISQUE

- → **Faible** : aucun ou peu d'enjeux affecte la réalisation de l'action.
- → **Moyen** : certains enjeux affectent la réalisation de l'action (ex. : sur le plan de la portée, du calendrier, etc.).
- → **Élevé** : des enjeux affectent de façon importante la réalisation de l'action.

CHANTIER 04 : UNE CULTURE QUI RAYONNE À LAVAL ET AU-DELÀ DE SES FRONTIÈRES

IMPACT ATTENDU 4.2 : LES STRATÉGIES DE VALORISATION, DE PROMOTION ET DE RAYONNEMENT DE LA RÉGION S'APPUIENT SUR LES ACTEURS CULTURELS ET LES RICHESSES DE SON TERRITOIRE.

ACTIONS	RÉALISATIONS FINALES INSCRITES AU PDCRL	ANNÉES	PORTEUR(S) DE L'ACTION	STATUT D'AVANCEMENT AU 31 DÉCEMBRE 2021	NIVEAU DE RISQUE
Orientation 4.2.2 : Renforcer la promotion et le rayonnement de la culture.					
Développer une stratégie de communication et de marketing pour la culture lavalloise en collaboration avec les principaux partenaires régionaux.	<ul style="list-style-type: none"> ➤ Mise en place d'un comité ➤ Élaboration et mise en œuvre de la stratégie 	2-5	Culture Laval Ville de Laval	Amorcée	●
Produire et diffuser des contenus numériques afin de mettre en valeur les acteurs, l'offre et le territoire lavallois.	<ul style="list-style-type: none"> ➤ Production et diffusion de capsules vidéo, notamment sur Signé Laval ➤ Création d'une banque régionale d'images artistiques des acteurs, des attraits et du territoire lavallois 	1-5	Culture Laval Ville de Laval	En continu	●
Développer le portail Web Signé Laval, qui centralise toute l'information relative à la culture sur le territoire lavallois.	<ul style="list-style-type: none"> ➤ Développement de nouvelles ententes de partenariat ➤ Réalisation de la phase 2 ➤ Planification de la phase 3 	1-5	Culture Laval	En continu	●
Documenter les contenus culturels lavallois présents sur Internet, grâce à des données structurées, pour favoriser leur découvrabilité.	<ul style="list-style-type: none"> ➤ Veille stratégique ➤ Référencement des contenus culturels lavallois sur le Web 	1-5	Culture Laval	En continu	●

LÉGENDE — NIVEAU DE RISQUE

- → **Faible** : aucun ou peu d'enjeux affecte la réalisation de l'action.
- → **Moyen** : certains enjeux affectent la réalisation de l'action (ex. : sur le plan de la portée, du calendrier, etc.).
- → **Élevé** : des enjeux affectent de façon importante la réalisation de l'action.

CHANTIER 04 : UNE CULTURE QUI RAYONNE À LAVAL ET AU-DELÀ DE SES FRONTIÈRES

IMPACT ATTENDU 4.4 : UN PÔLE CULTUREL PHARE À PORTÉE INTERNATIONALE SE DÉVELOPPE AU COEUR DU CENTRE-VILLE DE LAVAL.

ACTIONS	RÉALISATIONS FINALES INSCRITES AU PDCRL	ANNÉES	PORTEUR(S) DE L'ACTION	STATUT D'AVANCEMENT AU 31 DÉCEMBRE 2021	NIVEAU DE RISQUE
Orientation 4.4.1 : Développer les stratégies de mise en œuvre de la vision culturelle Métamorphoses créatives du secteur Montmorency.					
Inscrire la vision <i>Métamorphoses</i> créatives au cœur de la stratégie de développement du centre-ville et la diffuser auprès des partenaires.	<ul style="list-style-type: none"> ➤ Réalisation d'un document de présentation ➤ Représentations auprès des partenaires ➤ Vision intégrée à la stratégie de développement 	1-4	[Culture Laval] Ville de Laval	En continu	●
Élaborer un plan de mise en œuvre de la vision, en concertation avec les acteurs clés du développement du secteur.	<ul style="list-style-type: none"> ➤ Mise en place d'un comité de travail ➤ Élaboration et mise en œuvre du plan d'action 	2-5	[Culture Laval] Ville de Laval	En cours	●
Développer une stratégie de financement pour la mise en œuvre de la vision.	<ul style="list-style-type: none"> ➤ Élaboration et mise en œuvre de la stratégie 	2-5	[Culture Laval] Ville de Laval	Amorcée	●
Identifier et mettre en place des mécanismes de gouvernance soutenant la mise en œuvre de la vision.	<ul style="list-style-type: none"> ➤ Rencontres du comité de réflexion sur la gouvernance ➤ Mise en place de mécanismes de gouvernance 	2-5	[Culture Laval] Ville de Laval	En cours	●
Consolider et préserver la viabilité des institutions culturelles du secteur en les positionnant comme des piliers de la vision <i>Métamorphoses créatives</i> .	<ul style="list-style-type: none"> ➤ Identification des enjeux liés au développement des institutions ➤ Mise en place de nouveaux mécanismes de collaboration entre les institutions et avec les acteurs clés de la vision ➤ Positionnement des institutions dans les stratégies de financement et de communication liées à la vision 	1-5	[Culture Laval] Ville de Laval	En cours	●
Mettre en place de nouveaux mécanismes à l'intérieur de l'appareil municipal pour faciliter la mise en œuvre de la vision.	<ul style="list-style-type: none"> ➤ Création d'une cellule de gestion des « projets créatifs innovants » ➤ Facilitation des processus administratifs 	2-5	Ville de Laval	En cours	●

LÉGENDE — NIVEAU DE RISQUE

- → **Faible** : aucun ou peu d'enjeux affecte la réalisation de l'action.
- → **Moyen** : certains enjeux affectent la réalisation de l'action (ex. : sur le plan de la portée, du calendrier, etc.).
- → **Élevé** : des enjeux affectent de façon importante la réalisation de l'action.

CHANTIER 04 : UNE CULTURE QUI RAYONNE À LAVAL ET AU-DELÀ DE SES FRONTIÈRES

IMPACT ATTENDU 4.4 : UN PÔLE CULTUREL PHARE À PORTÉE INTERNATIONALE SE DÉVELOPPE AU COEUR DU CENTRE-VILLE DE LAVAL. (SUITE)

ACTIONS	RÉALISATIONS FINALES INSCRITES AU PDCRL	ANNÉES	PORTEUR(S) DE L'ACTION	STATUT D'AVANCEMENT AU 31 DÉCEMBRE 2021	NIVEAU DE RISQUE
Orientation 4.4.1 : Développer les stratégies de mise en oeuvre de la vision culturelle Métamorphoses créatives du secteur Montmorency. (SUITE)					
Organiser un concours de design sur le thème « métamorphoses créatives » pour le secteur Montmorency.	<ul style="list-style-type: none"> ➤ Tenue du concours (mandat donné au lauréat) ➤ Diffusion d'un cahier des lignes directrices en design ➤ Déploiement de la phase 1 du concept de design ➤ Planification de la phase 2 (PTI) 	1-5	Ville de Laval	En cours	●
Développer une offre culturelle « hors les murs » en cohérence avec la vision.	<ul style="list-style-type: none"> ➤ Élaboration des orientations artistiques de l'offre « hors les murs » ➤ Déploiement d'une offre culturelle ➤ Développement d'un sentier artistique 	1-5	[Culture Laval] Ville de Laval	En cours	●
Développer un programme particulier d'urbanisme (PPU) adapté au déploiement de la culture dans ce secteur assurant l'interconnexion des institutions et des espaces publics, et revoir la réglementation qui y est associée.	<ul style="list-style-type: none"> ➤ Intégration d'acteurs culturels municipaux aux processus de planification ➤ Adoption du PPU 	2-4	Ville de Laval	En cours	●

LÉGENDE — NIVEAU DE RISQUE

- → **Faible** : aucun ou peu d'enjeux affecte la réalisation de l'action.
- → **Moyen** : certains enjeux affectent la réalisation de l'action (ex. : sur le plan de la portée, du calendrier, etc.).
- → **Élevé** : des enjeux affectent de façon importante la réalisation de l'action.

**LE DÉVELOPPEMENT
STRATÉGIQUE DES
ÉQUIPEMENTS SPÉCIALISÉS
ET DES INFRASTRUCTURES
CULTURELLES SUR
LE TERRITOIRE**

CHANTIER 05

CHANTIER 05 : LE DÉVELOPPEMENT STRATÉGIQUE DES ÉQUIPEMENTS SPÉCIALISÉS ET DES INFRASTRUCTURES CULTURELLES SUR LE TERRITOIRE

IMPACT ATTENDU 5.1 : LES ÉQUIPEMENTS SPÉCIALISÉS SONT PERFORMANTS ET SOUTIENNENT L'ACTIVITÉ CULTURELLE SUR LE TERRITOIRE.

ACTIONS	RÉALISATIONS FINALES INSCRITES AU PDCRL	ANNÉES	PORTEUR(S) DE L'ACTION	STATUT D'AVANCEMENT AU 31 DÉCEMBRE 2021	NIVEAU DE RISQUE
Orientation 5.1.1 : Assurer une gestion et un développement des équipements cohérents et répondant aux besoins des acteurs culturels.					
Réaliser l'inventaire des équipements spécialisés sur le territoire et recenser les besoins des organismes culturels professionnels.	<ul style="list-style-type: none"> ➤ Inventaire des équipements spécialisés ➤ Évaluation des besoins des organismes 	1-5	ROCAL	Amorcée	●
Bonifier le parc d'équipements spécialisés municipal.	<ul style="list-style-type: none"> ➤ Bonification du parc d'équipements 	1-5	Ville de Laval	En cours	●
Développer des mécanismes de gestion des équipements spécialisés municipaux, incluant l'acquisition d'outils pour le maintien, l'entretien et le prêt.	<ul style="list-style-type: none"> ➤ Mise en place des nouveaux mécanismes de gestion ➤ Acquisition d'un outil de gestion 	1-5	Ville de Laval	En cours	●

LÉGENDE — NIVEAU DE RISQUE

- → **Faible** : aucun ou peu d'enjeux affecte la réalisation de l'action.
- → **Moyen** : certains enjeux affectent la réalisation de l'action (ex. : sur le plan de la portée, du calendrier, etc.).
- → **Élevé** : des enjeux affectent de façon importante la réalisation de l'action.

CHANTIER 05 : LE DÉVELOPPEMENT STRATÉGIQUE DES ÉQUIPEMENTS SPÉCIALISÉS ET DES INFRASTRUCTURES CULTURELLES SUR LE TERRITOIRE

IMPACT ATTENDU 5.2 : LES INFRASTRUCTURES CULTURELLES SE DÉPLOIENT STRATÉGIQUEMENT SUR L'ENSEMBLE DU TERRITOIRE.

ACTIONS	RÉALISATIONS FINALES INSCRITES AU PDCRL	ANNÉES	PORTEUR(S) DE L'ACTION	STATUT D'AVANCEMENT AU 31 DÉCEMBRE 2021	NIVEAU DE RISQUE
Orientation 5.2.1 : Se doter d'une démarche d'ensemble cohérente pour la gestion et le développement des infrastructures culturelles.					
Recenser les besoins des organismes de loisir culturel et, selon le cas, entreprendre une mise à niveau des espaces ou augmenter l'offre.	<ul style="list-style-type: none"> ➤ Évaluation des besoins ➤ Élaboration et mise en œuvre d'une planification (amélioration des espaces) ➤ Élaboration d'un cadre de gestion en arts visuels 	1-5	Ville de Laval	En cours	●
Affecter des ressources humaines spécialisées au fonctionnement des lieux culturels municipaux.	<ul style="list-style-type: none"> ➤ Ressources humaines affectées 	1-5	Ville de Laval	En cours	●
Conclure une entente de service pour la gestion des espaces dédiés aux organismes culturels professionnels.	<ul style="list-style-type: none"> ➤ Signature d'une entente entre la Ville et le ROCAL 	1-2	Ville de Laval	En cours	●
Orientation 5.2.2 : Procéder à l'amélioration et la mise à niveau des infrastructures culturelles.					
Mettre à niveau le Cosmodôme.	<ul style="list-style-type: none"> ➤ Réalisation de la mise à niveau 	1-5	Ville de Laval Cosmodôme	En cours	●
Restaurer la Maison André-Benjamin-Papineau en vue d'y accueillir des activités de mise en valeur du patrimoine.	<ul style="list-style-type: none"> ➤ Restauration complétée 	1-4	Ville de Laval	En cours	●
Rénover la Maison Desjardins en vue d'y accueillir des résidences de création.	<ul style="list-style-type: none"> ➤ Rénovation complétée 	1-5	Ville de Laval	En cours	●
Mettre à niveau les bibliothèques, conformément au plan directeur existant.	<ul style="list-style-type: none"> ➤ Mise en œuvre du plan directeur 	1-5	Ville de Laval	En continu	●
Rénover les nouveaux bureaux administratifs destinés aux organismes culturels professionnels.	<ul style="list-style-type: none"> ➤ Rénovation terminée 	1-4	Ville de Laval	En cours	●
Mettre à niveau le centre de pratique artistique Argenteuil pour le loisir culturel.	<ul style="list-style-type: none"> ➤ Évaluation des besoins ➤ Réalisation de la mise aux normes 	1-5	Ville de Laval	Amorcée	●

LÉGENDE — NIVEAU DE RISQUE

- → **Faible** : aucun ou peu d'enjeux affecte la réalisation de l'action.
- → **Moyen** : certains enjeux affectent la réalisation de l'action (ex. : sur le plan de la portée, du calendrier, etc.).
- → **Élevé** : des enjeux affectent de façon importante la réalisation de l'action.

CHANTIER 05 : LE DÉVELOPPEMENT STRATÉGIQUE DES ÉQUIPEMENTS SPÉCIALISÉS ET DES INFRASTRUCTURES CULTURELLES SUR LE TERRITOIRE

IMPACT ATTENDU 5.2 : LES INFRASTRUCTURES CULTURELLES SE DÉPLOIENT STRATÉGIQUEMENT SUR L'ENSEMBLE DU TERRITOIRE. (SUITE)

ACTIONS	PORTEUR(S) DE L'ACTION	STATUT D'AVANCEMENT AU 31 DÉCEMBRE 2021	NIVEAU DE RISQUE
Orientation 5.2.3 : Développer des infrastructures majeures structurantes.			
Développer une bibliothèque centrale dans le secteur Montmorency, au centre-ville.	Ville de Laval	En cours	●
Développer une nouvelle bibliothèque de quartier à Saint-François.	Ville de Laval	En cours	●
Développer une nouvelle bibliothèque de quartier à Laval-Ouest.	Ville de Laval	Démarrage reporté	●
Développer un centre de création artistique professionnelle dans le secteur Montmorency, au centre-ville.	Ville de Laval ROCAL	En cours	●
Construire un espace multimédia et multifonctionnel de spectacles et d'événements dans le secteur Montmorency.	[co]motion	Démarrage reporté	●
Développer les nouveaux espaces muséologiques du Musée Armand-Frappier.	Ville de Laval Musée Armand-Frappier	En cours	●

LÉGENDE — NIVEAU DE RISQUE

- → **Faible** : aucun ou peu d'enjeux affecte la réalisation de l'action.
- → **Moyen** : certains enjeux affectent la réalisation de l'action (ex. : sur le plan de la portée, du calendrier, etc.).
- → **Élevé** : des enjeux affectent de façon importante la réalisation de l'action.



culture laval