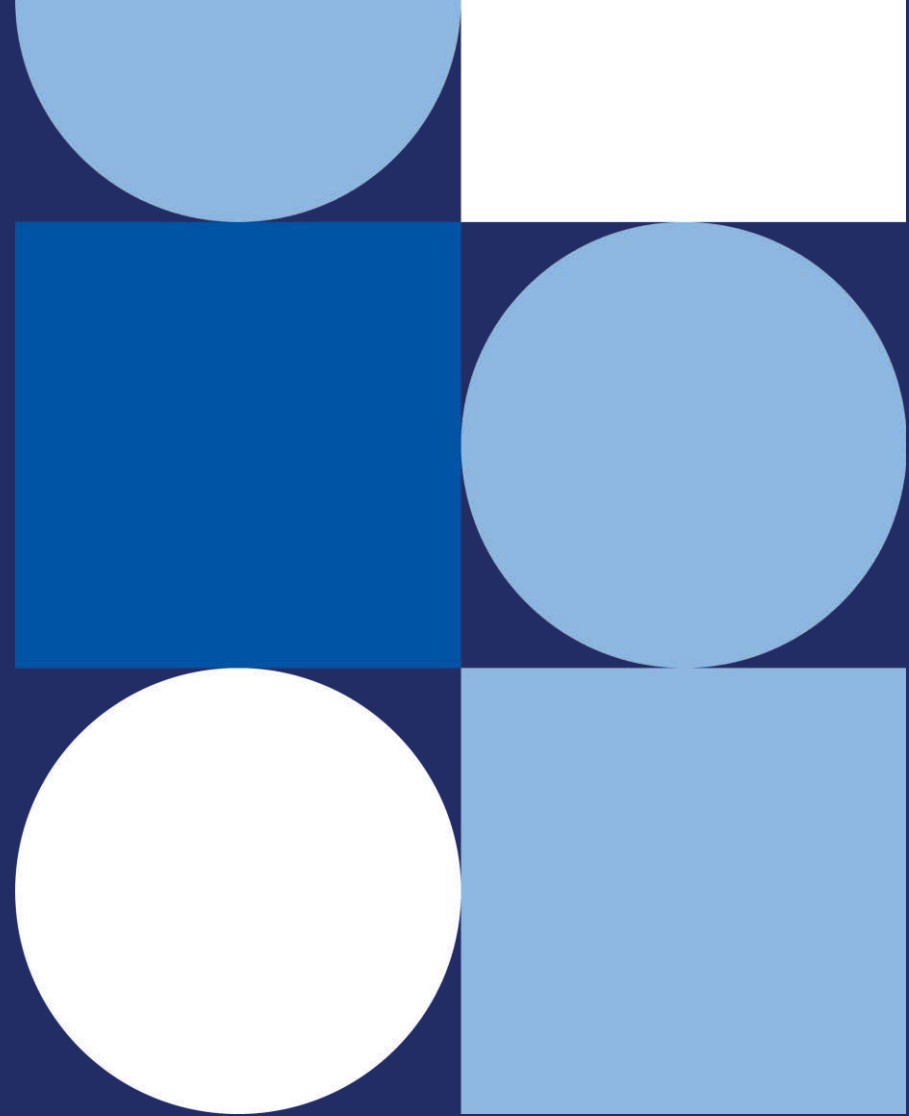


Zones musicales 2023

Rapport de recherche

Service des communications et du marketing



Novembre 2023

Méthodologie

La méthodologie de collecte de données

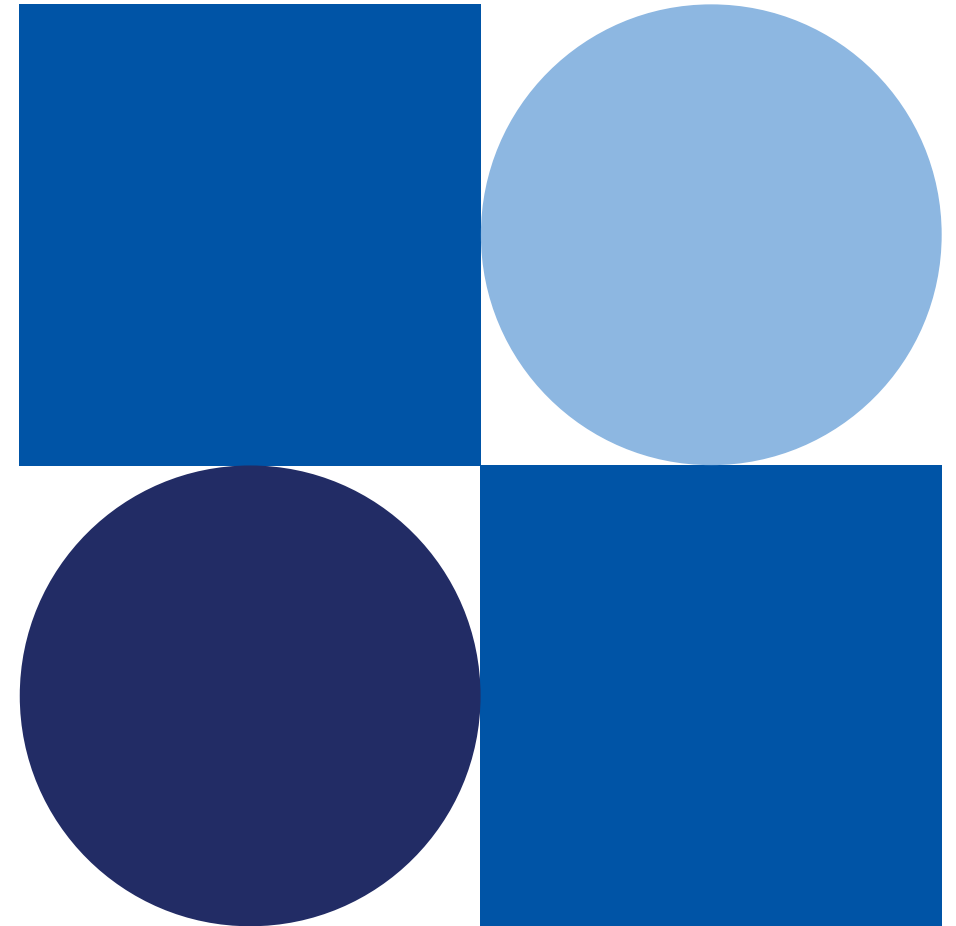
- **Sondage en ligne** mené en français et en anglais, d'une durée d'environ **15 à 18 minutes**.
- La collecte de données a été réalisée du **13 septembre au 8 octobre 2023**.
- Au total, **471 répondants** âgés de **18 ans et plus ayant assisté** à au moins un spectacle des Zones musicales ont participé à cette étude.
- Compte tenu du caractère non probabiliste de l'échantillon, le calcul de la marge d'erreur ne s'applique pas. À titre indicatif, la **marge d'erreur** pour un échantillon probabiliste de cette taille, 471 répondants, serait de **±4 %**, et ce, 19 fois sur 20 pour le sondage en ligne.

Les modes de collecte de données

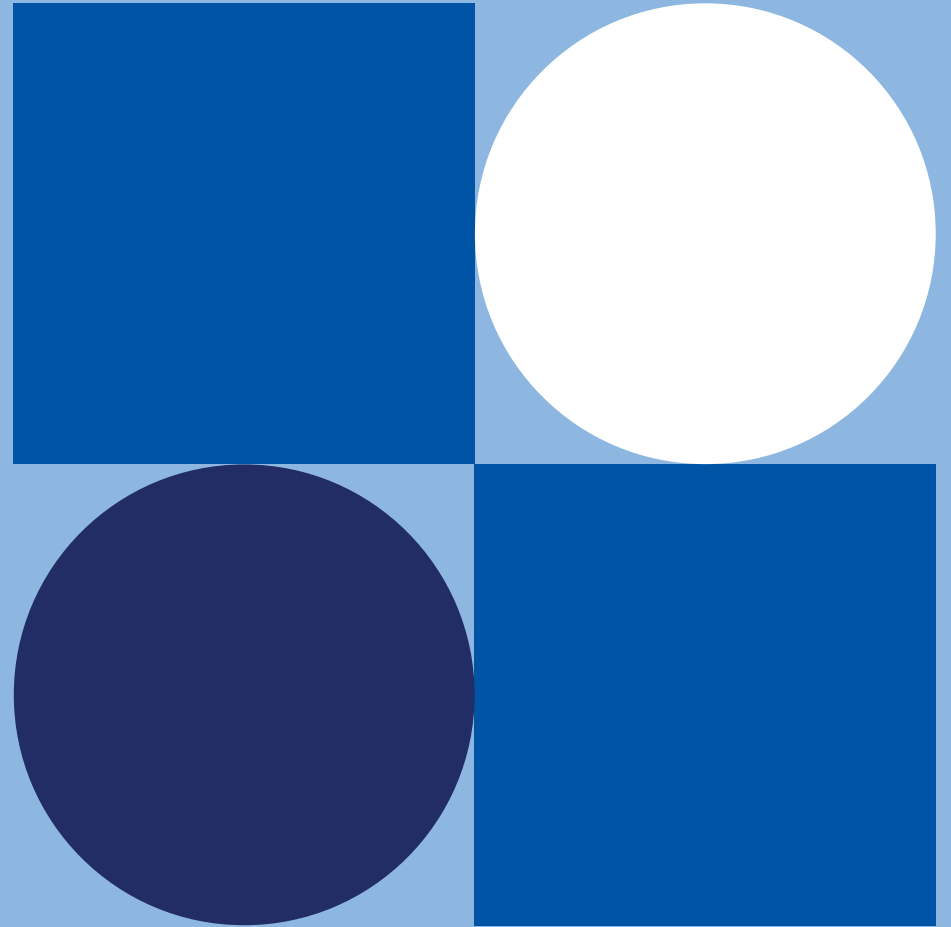
Des adresses **courriel ont été récoltées par des brigades** qui étaient sur place 1 heure avant 15 spectacles. Une invitation pour participer au sondage a été envoyée par la suite par courriel.

Notes sur l'interprétation des résultats

- **Aucune pondération** n'a été appliquée.
- En raison des arrondis, la somme de parties peut donner un **résultat légèrement supérieur ou inférieur à 100 %**.



Les faits saillants



Les faits saillants

Quelques tendances observées parmi les personnes sondées

- L'édition 2023 des Zones musicales est la **première participation** pour près d'**un répondant sur deux** (45 %).
- Un peu **plus du tiers** des répondants **assistent** à l'événement depuis déjà **plusieurs années** (35 %).
- Une proportion de **17 % n'a participé qu'à des spectacles** ayant eu lieu dans **son quartier** de résidence.
- **Un quart des répondants a assisté à un spectacle en dehors de son quartier** de résidence dû à l'absence de spectacles de Zones musicales dans son quartier.
- **Un répondant sur cinq est venu de l'extérieur** de Laval pour assister aux spectacles des Zones musicales.

Une satisfaction élevée

- **L'ensemble des répondants** (98 %) ont déclaré être **satisfaits avec leur expérience vécue** lors des Zones musicales, dont 71 % extrêmement satisfaits.
- **Tous les aspects évalués** concernant l'événement et les services offerts **ont obtenu des résultats largement positifs** :
 - **L'horaire des spectacles**, avec 98 % des répondants qui en sont satisfaits, et parmi lesquels 76 % se disent extrêmement satisfaits.
 - **La qualité des spectacles**, avec 97 % de répondants satisfaits, dont 72 % extrêmement satisfaits.
 - **Les sites des Zones musicales visitées**, avec 97 % de répondants satisfaits, dont 72 % extrêmement satisfaits.

* Notes de 9 à 10 sur 10.

Ce qui les a motivés à y assister

Parmi les éléments évalués, les principaux qui ont incité les répondants à assister à l'événement sont la **gratuité des spectacles**, **l'expérience vécue lors des éditions précédentes**, la **qualité des spectacles**, la **proximité** de leur domicile ainsi que les **dates** des spectacles.

Un événement à recommander

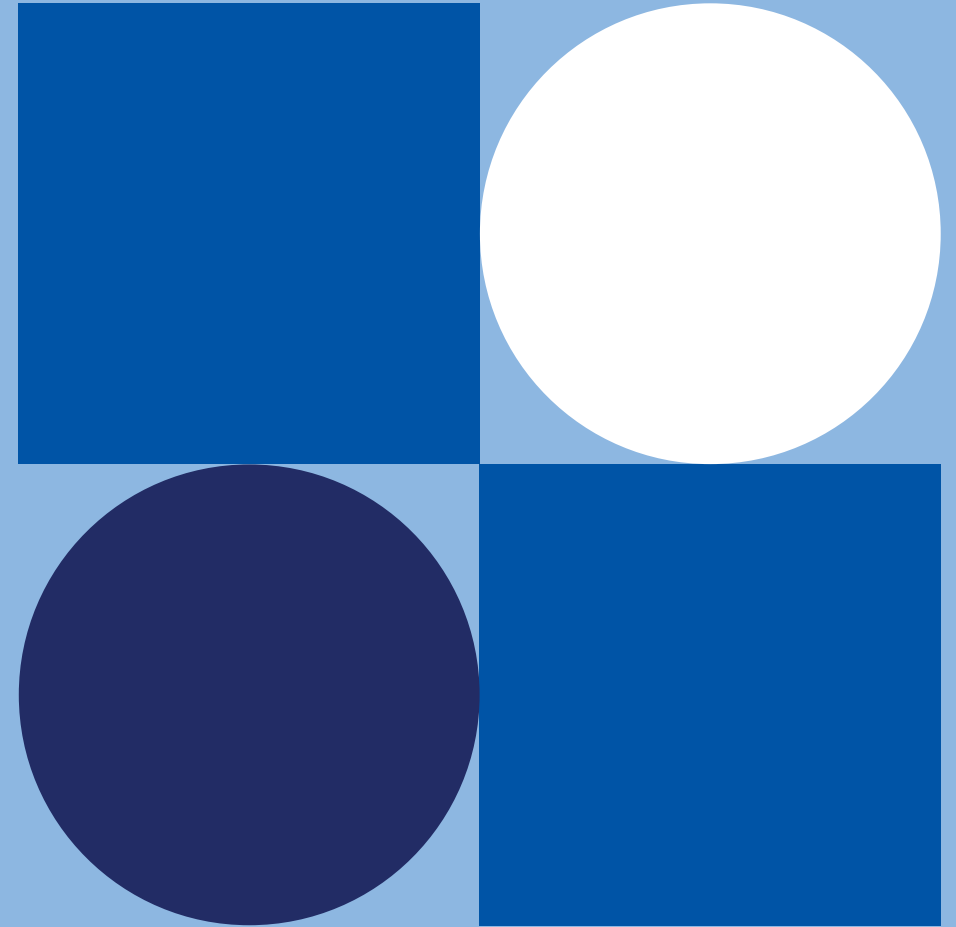
- **98 %** des personnes sondées ont estimé qu'il était probable qu'elles **recommandent** à un proche d'assister aux Zones musicales, et 87 % d'entre elles ont déclaré qu'elles le feraient sans hésiter.
- **La quasi-totalité** des répondants **a l'intention de participer à l'édition 2024** (98 %), et 85 % d'entre eux affirment qu'ils y participeront assurément.

Ce que les spectateurs sondés recherchent

- La grande majorité des spectateurs sondés recherche avant tout une **bonne expérience** globale (78 %*), et très peu recherchent un spectacle à grand déploiement avec une grande foule de plus de 1 000 spectateurs (17 %*).
- Les spectateurs sondés **assisteraient davantage** aux spectacles des Zones musicales se déroulant **ailleurs que dans leur secteur résidentiel** si :
 - le site où a lieu le spectacle est facilement accessible en voiture (56 %*);
 - un plus grand nombre d'artistes qu'ils aiment donnent des prestations (50 %*), et;
 - la capacité de stationnement et la fluidité sont bonnes (pas trop d'attente) (49 %*).

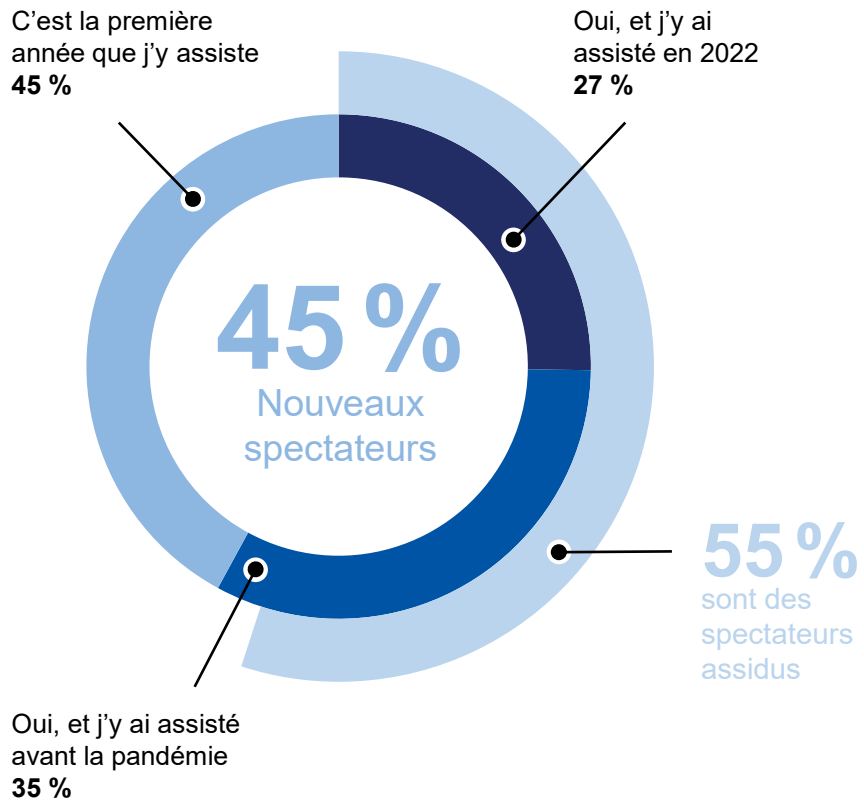
Les résultats détaillés

La participation aux Zones musicales

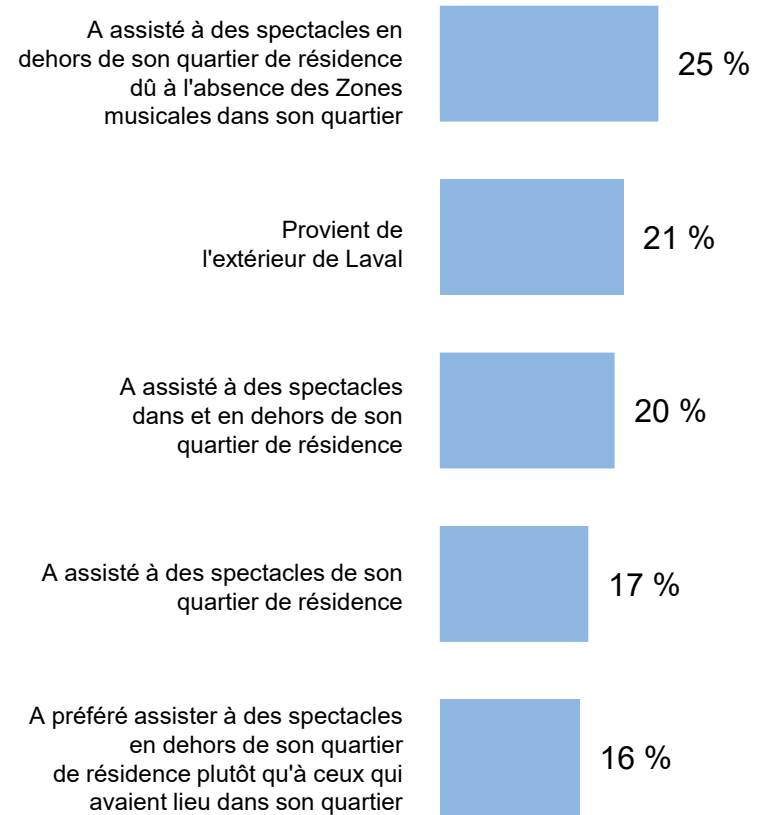


Un aperçu des spectateurs sondés

La fréquence de participation aux diverses éditions des Zones musicales*



La présence aux spectacles lors de l'édition 2023



QUESTION

Avez-vous assisté à l'édition 2023 des Zones musicales? Veuillez sélectionner tout ce qui s'applique.

Base totale (n=471)

QUESTION

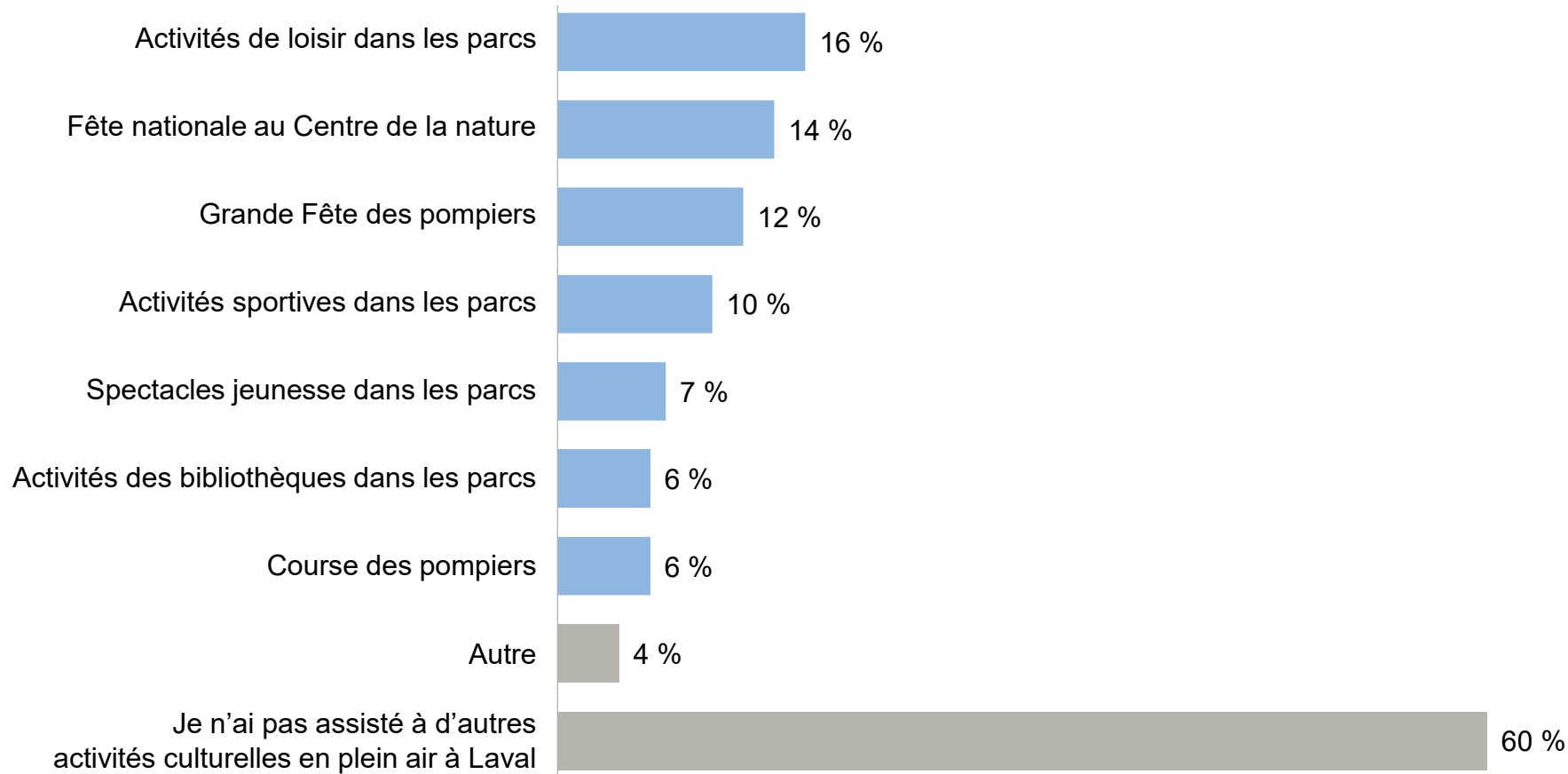
Cette année, à combien de spectacles avez-vous assisté aux Zones musicales dans chacune des Zones?

Base totale (n=471)



* Le total excède 100 % en raison des mentions multiples.

Les endroits où les spectateurs sondés sont allés cet été



QUESTION

Au cours de la saison estivale 2023, à quelles autres activités culturelles en plein air à Laval avez-vous assisté? Veuillez sélectionner tout ce qui s'applique.

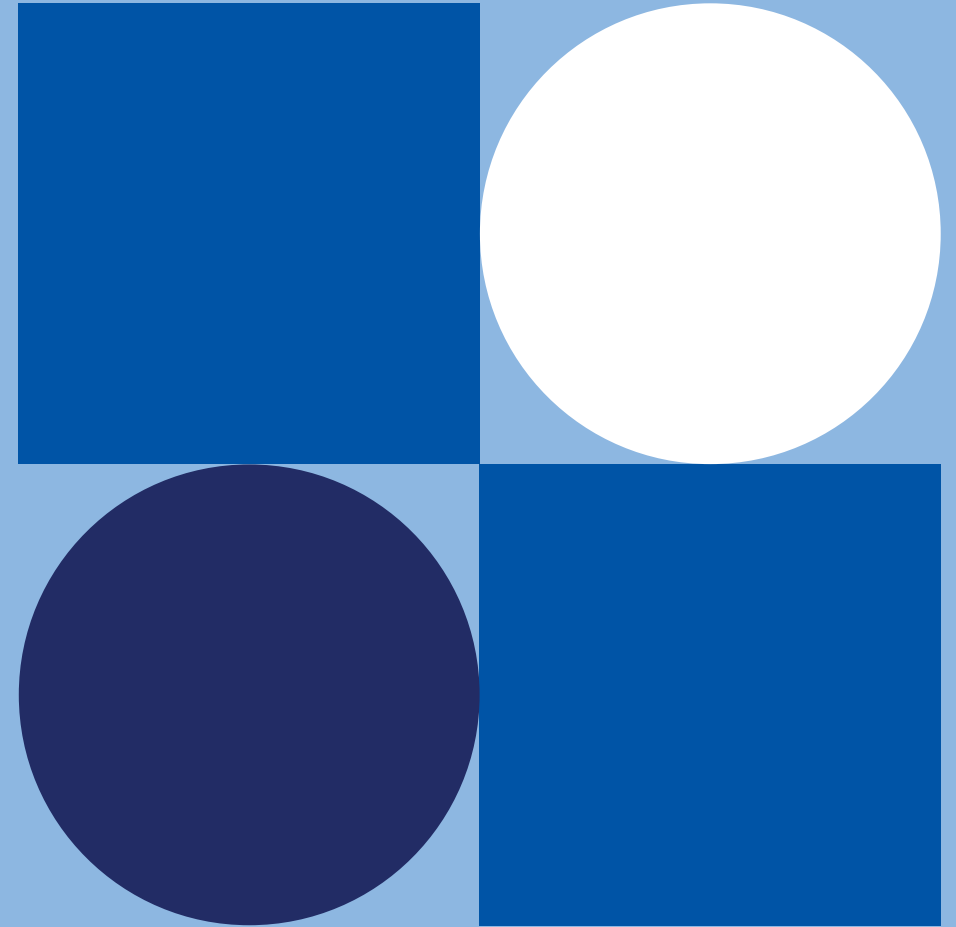
Base totale (n=471)



Le total excède 100 % en raison des mentions multiples.

Les résultats détaillés

Les motivations et l'appréciation
des Zones musicales



La satisfaction générale envers les Zones musicales

Pas du tout satisfait 0-3 4-6 7-8 9-10 Extrêmement satisfait



QUESTION

Globalement, à quel point êtes-vous satisfait de l'expérience générale vécue aux Zones musicales?

Base totale (n=471)

La satisfaction à l'égard des différents éléments constituant les Zones musicales

Pas du tout satisfait 0-3 4-6 7-8 9-10 Extrêmement satisfait

De l'horaire (heure des spectacles)



De la qualité des spectacles des Zones musicales



Des sites des Zones musicales que vous avez visités

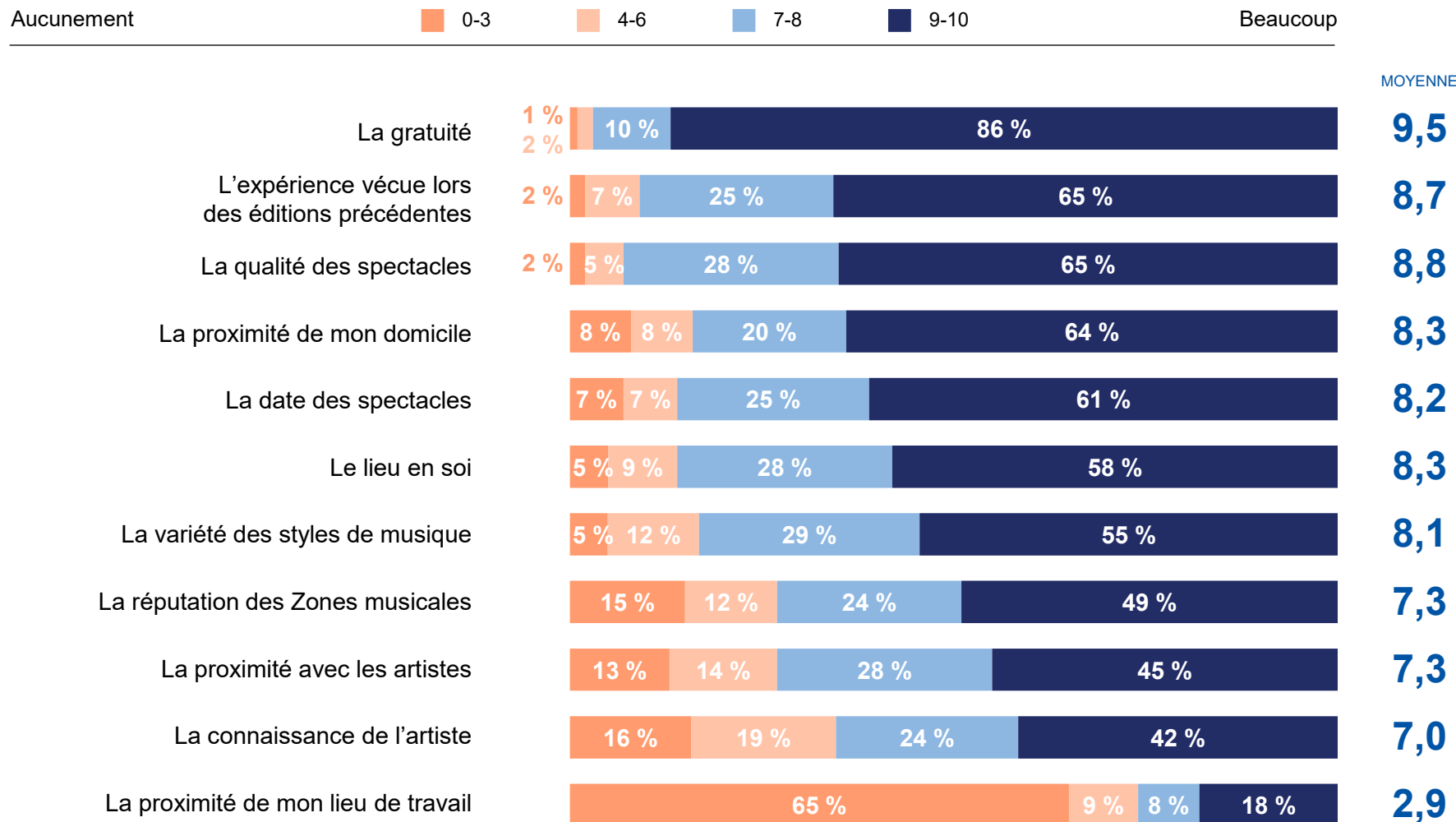


QUESTION

Globalement, à quel point êtes-vous satisfait...

Base totale (n=471)

Les motifs de participation aux Zones musicales



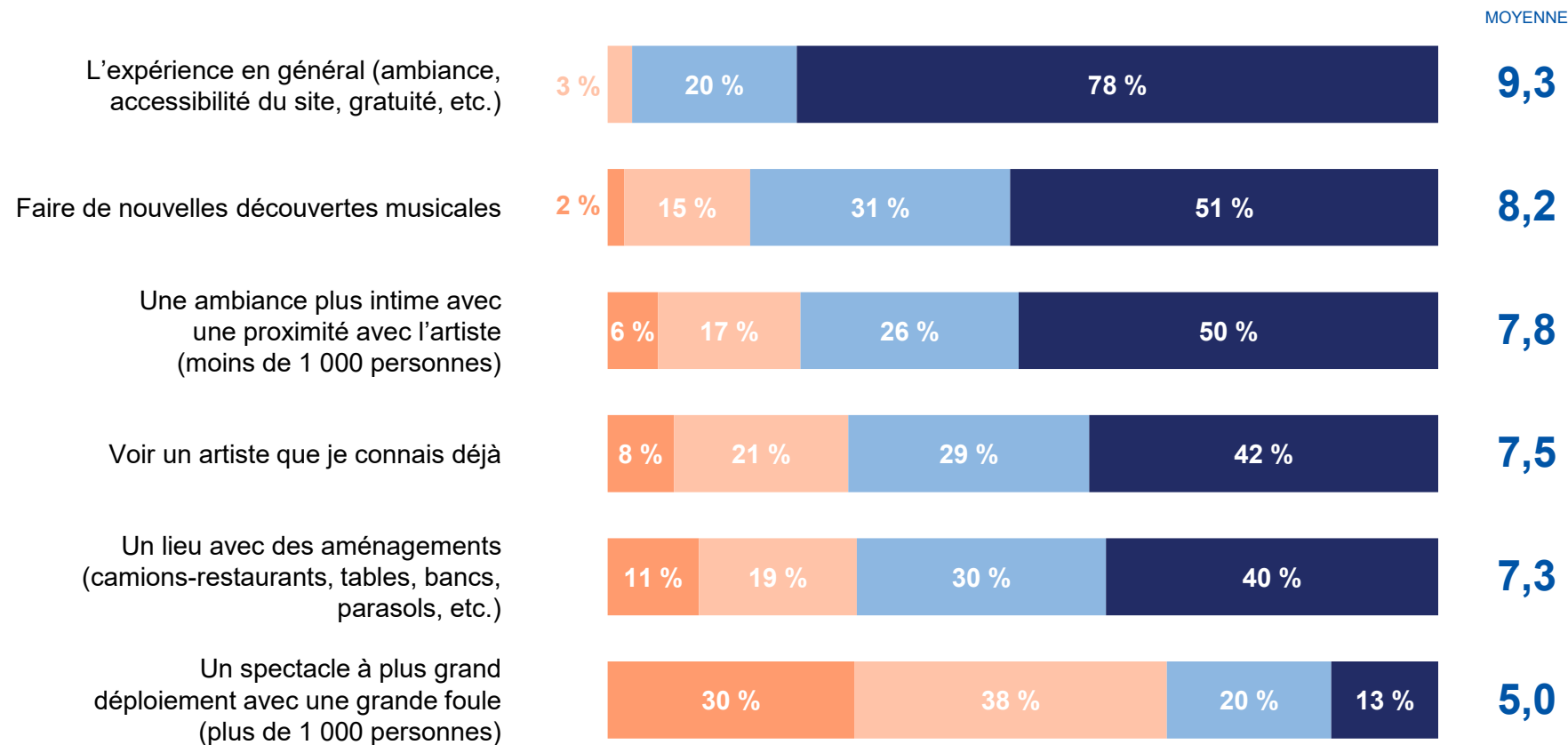
QUESTION

À quel point les éléments suivants vous ont motivé à assister aux spectacles des Zones musicales de l'édition 2023?

Base totale (n=471), excluant les « Non applicable »

Ce que les spectateurs sondés recherchent

Tout à fait en désaccord 0-3 4-6 7-8 9-10 Tout à fait d'accord

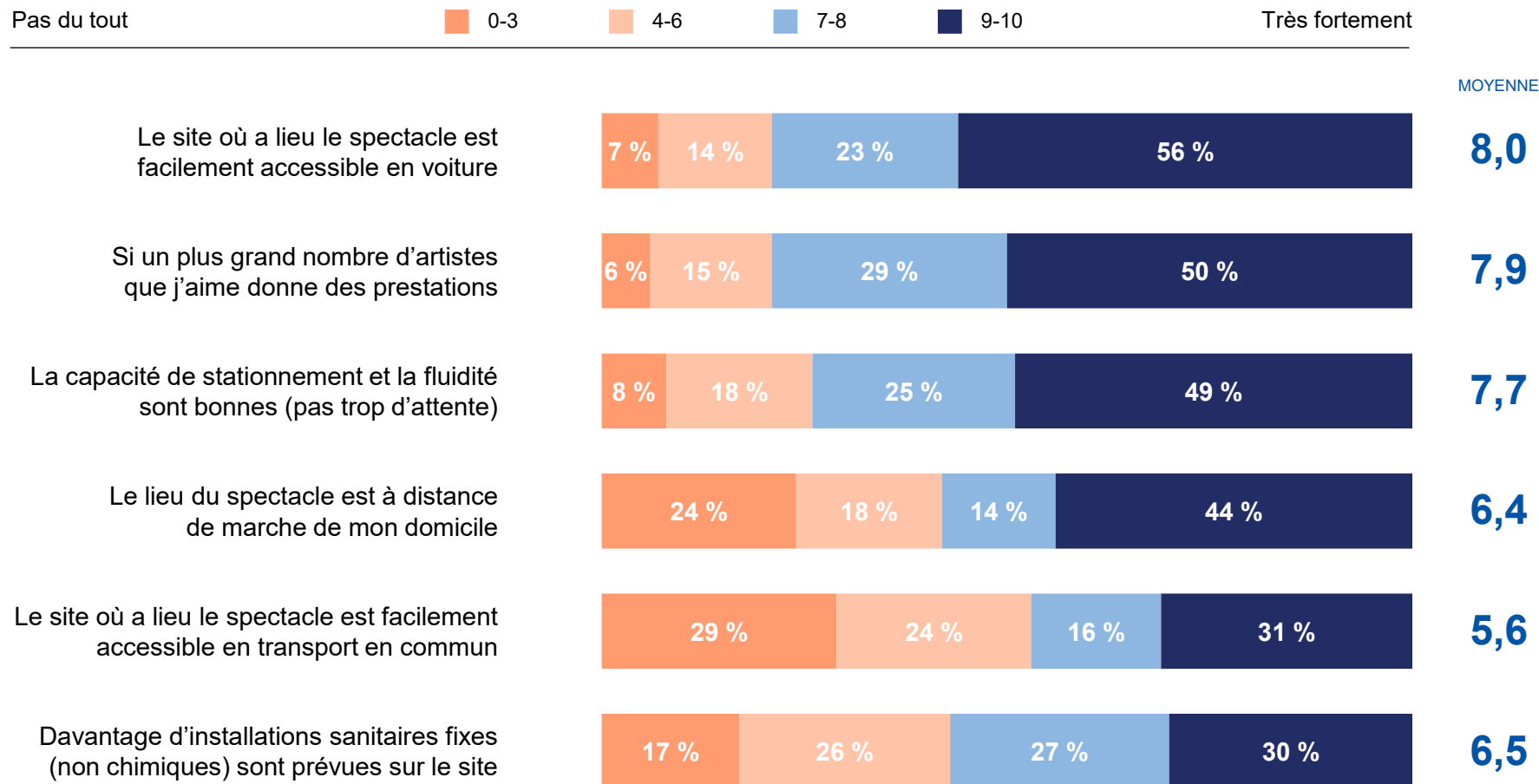


QUESTION

Quel effet recherchez-vous lorsque vous venez voir un spectacle des Zones musicales?

Base totale (n=471)

Les incitations à aller voir des spectacles dans d'autres secteurs que celui où l'on habite



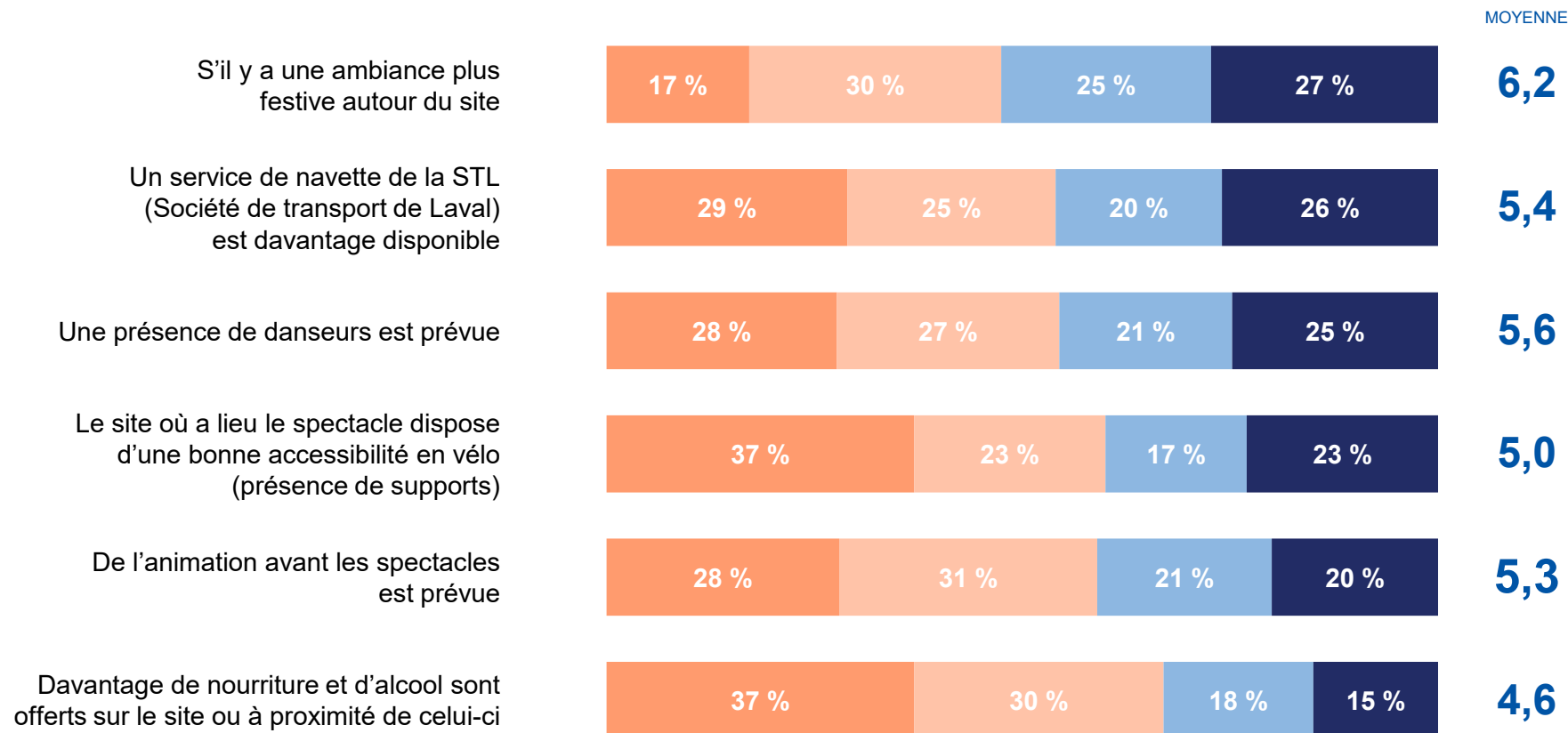
QUESTION
[SI LAVALLOIS] L'été prochain, vous assisteriez davantage aux Zones musicales situées en dehors de votre lieu de résidence si...?

QUESTION
[SI NON LAVALLOIS] L'été prochain, vous assisteriez davantage aux Zones musicales si...?

Base totale (n=471)

Les incitations à aller voir des spectacles dans d'autres secteurs que celui où l'on habite (suite)

Pas du tout 0-3 4-6 7-8 9-10 Très fortement



QUESTION

[SI LAVALLOIS] L'été prochain, vous assisteriez davantage aux Zones musicales situées en dehors de votre lieu de résidence si...?

QUESTION

[SI NON LAVALLOIS] L'été prochain, vous assisteriez davantage aux Zones musicales si...?

Base totale (n=471)

La probabilité de recommander les Zones musicales

Pas du tout probable 0-3 4-6 7-8 9-10 Extrêmement probable



QUESTION

Quelle est la probabilité que je recommande définitivement les Zones musicales à un ami?

Base totale (n=471)

L'intention de participer aux Zones musicales 2024

Pas du tout probable 0-3 4-6 7-8 9-10 Extrêmement probable



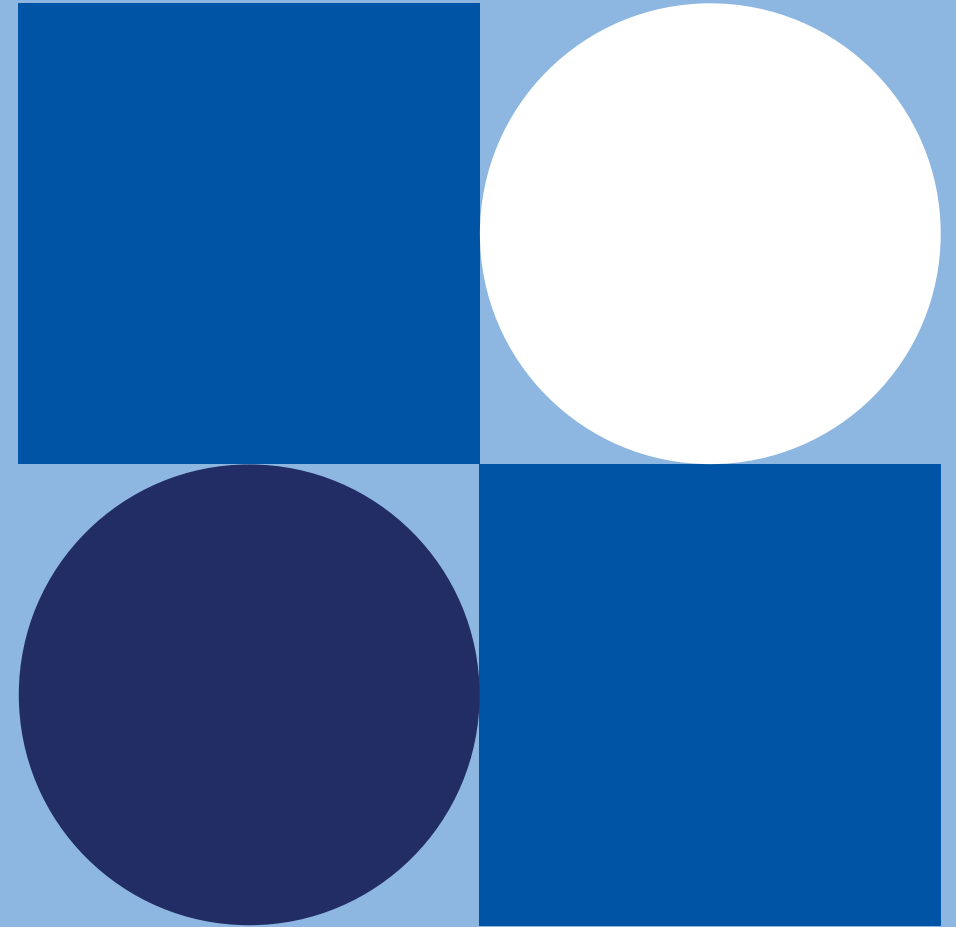
QUESTION

Quelle est la probabilité que j'assiste à nouveau aux Zones musicales l'année prochaine?

Base totale (n=471)

Les résultats détaillés

L'appréciation de
la campagne publicitaire



L'appréciation de la campagne publicitaire

Opinion très défavorable

0-3

4-6

7-8

9-10

Opinion très favorable



QUESTION

Quelle est votre opinion générale à l'égard de cette campagne publicitaire?

Base totale (n=471)

L'appréciation de la campagne publicitaire (suite)

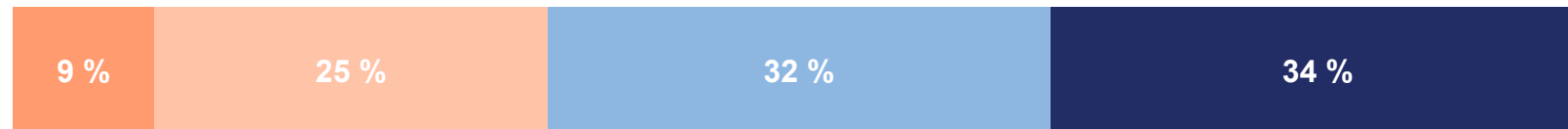
Tout à fait en désaccord 0-3 4-6 7-8 9-10 Tout à fait d'accord

Ces publicités me donnent envie d'assister aux spectacles des Zones musicales



MOYENNE
7,7

Ces publicités améliorent l'image que j'ai de Laval



MOYENNE
7,2

Je m'identifie bien à ces publicités



MOYENNE
6,6



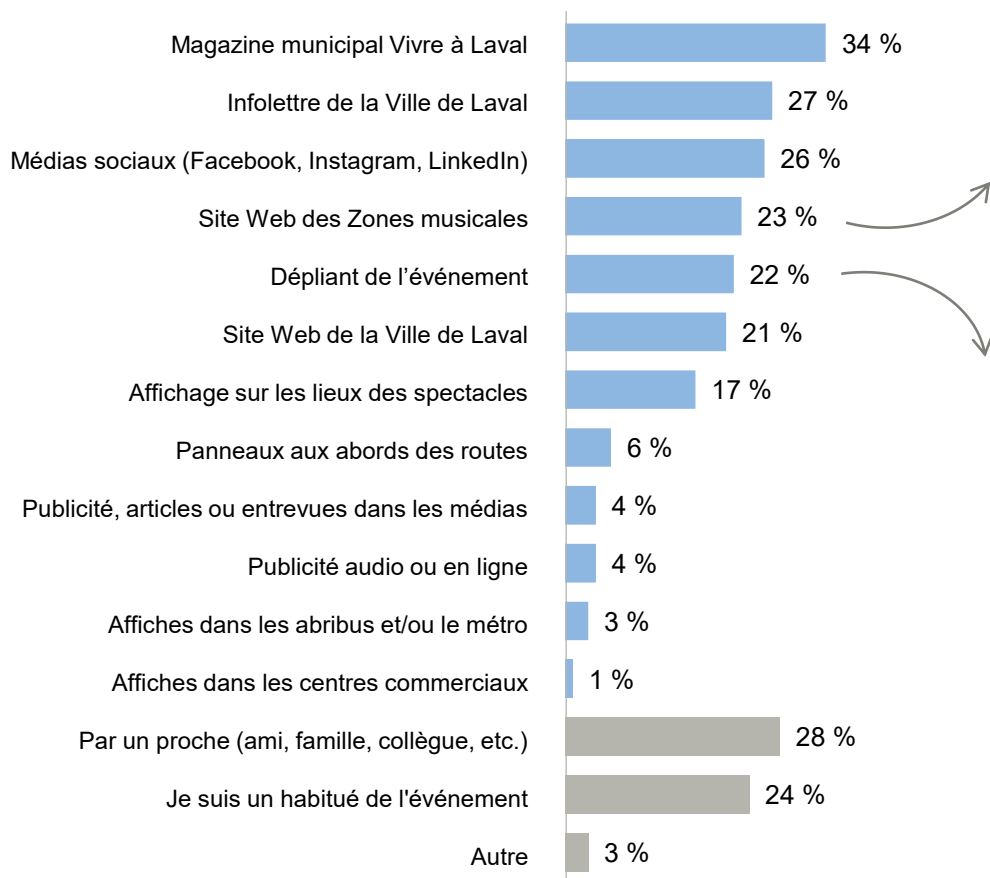
QUESTION

Quel est votre niveau d'accord envers les énoncés suivants concernant cette campagne publicitaire?

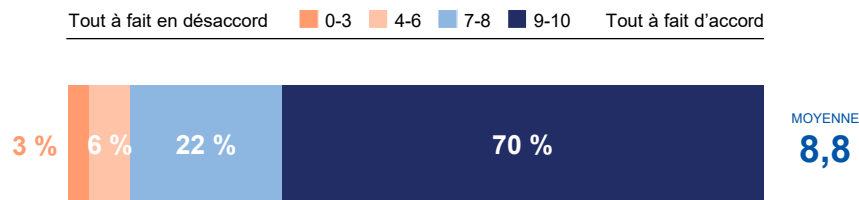
Base totale (n=471)

La campagne publicitaire des Zones musicales

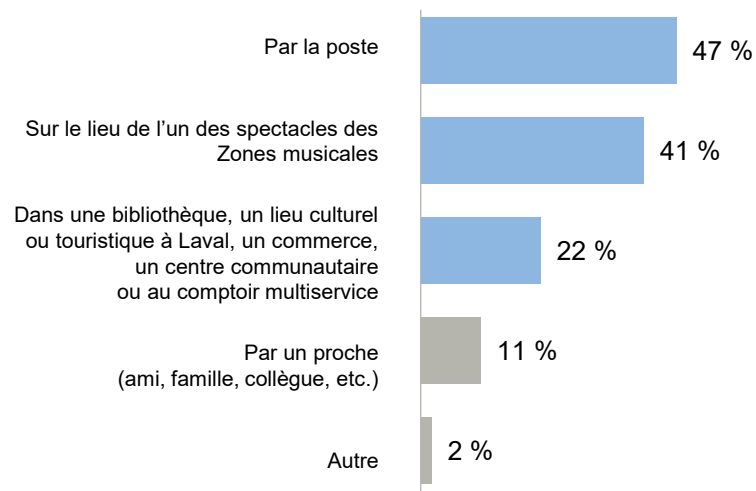
Les moyens par lesquels les gens ont entendu parler des Zones musicales*



L'information recherchée sur le site Web des Zones musicales était facile à trouver



Les moyens par lesquels le dépliant de l'événement a été obtenu*



QUESTION

Comment avez-vous entendu parler de l'édition 2023 des Zones musicales? Veuillez sélectionner tout ce qui s'applique.

Base totale (n=471)

QUESTION

Quel est votre niveau d'accord envers l'énoncé suivant? J'ai facilement trouvé l'information dont je cherchais sur le site Web des Zones musicales.

Base : ensemble des répondants qui ont consulté le site Web des Zones (n=109)

QUESTION

Comment avez-vous obtenu le dépliant sur les Zones musicales? Veuillez sélectionner tout ce qui s'applique.

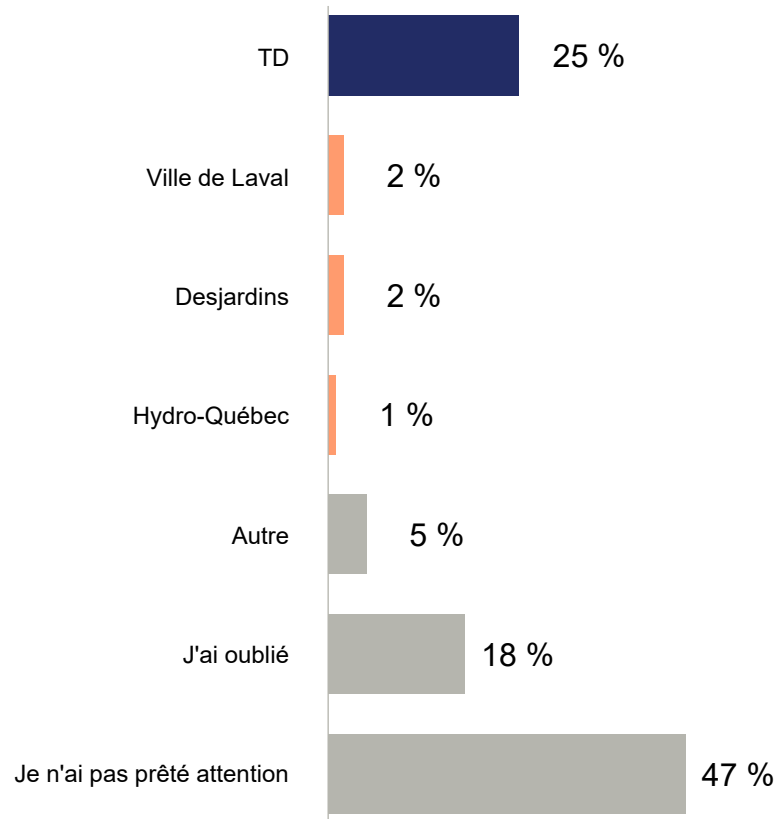
Base : ensemble des répondants qui ont consulté le dépliant (n=103)



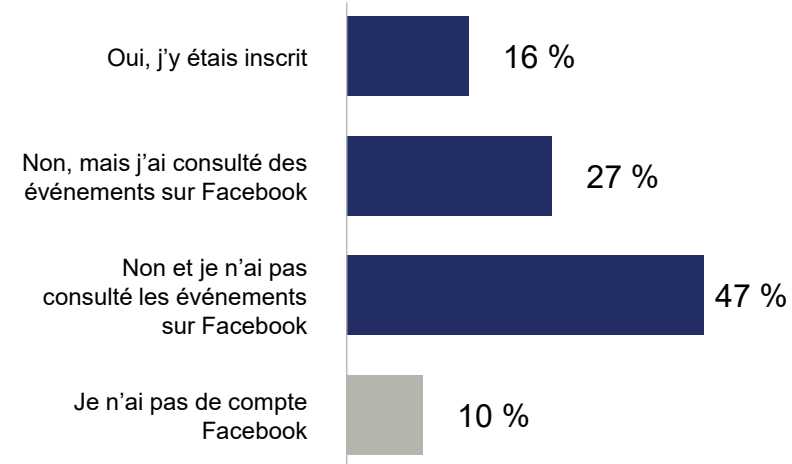
* Le total excède 100% en raison des mentions multiples.

La campagne publicitaire des Zones musicales (suite)

Le commanditaire de l'événement



Les inscriptions aux événements des Zones musicales sur Facebook



QUESTION

Pouvez-vous nommer un commanditaire des Zones musicales?

Base totale (n=471)

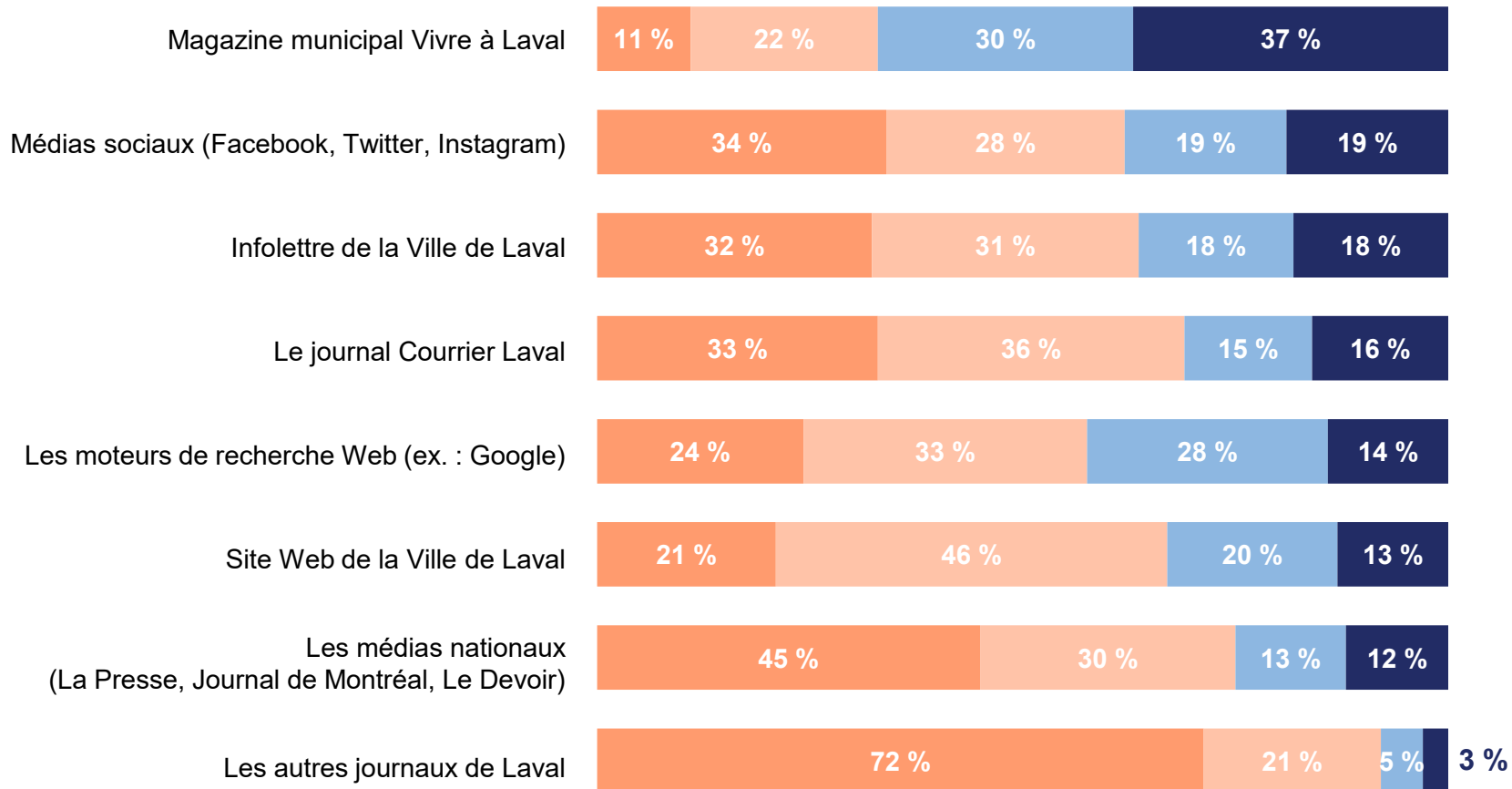
QUESTION

Étiez-vous inscrit à un ou des événements des Zones musicales sur Facebook?

Base totale (n=471)

Les habitudes de consultation pour s'informer sur les événements culturels à Laval

■ Jamais
 ■ À l'occasion
 ■ Assez souvent
 ■ Très souvent

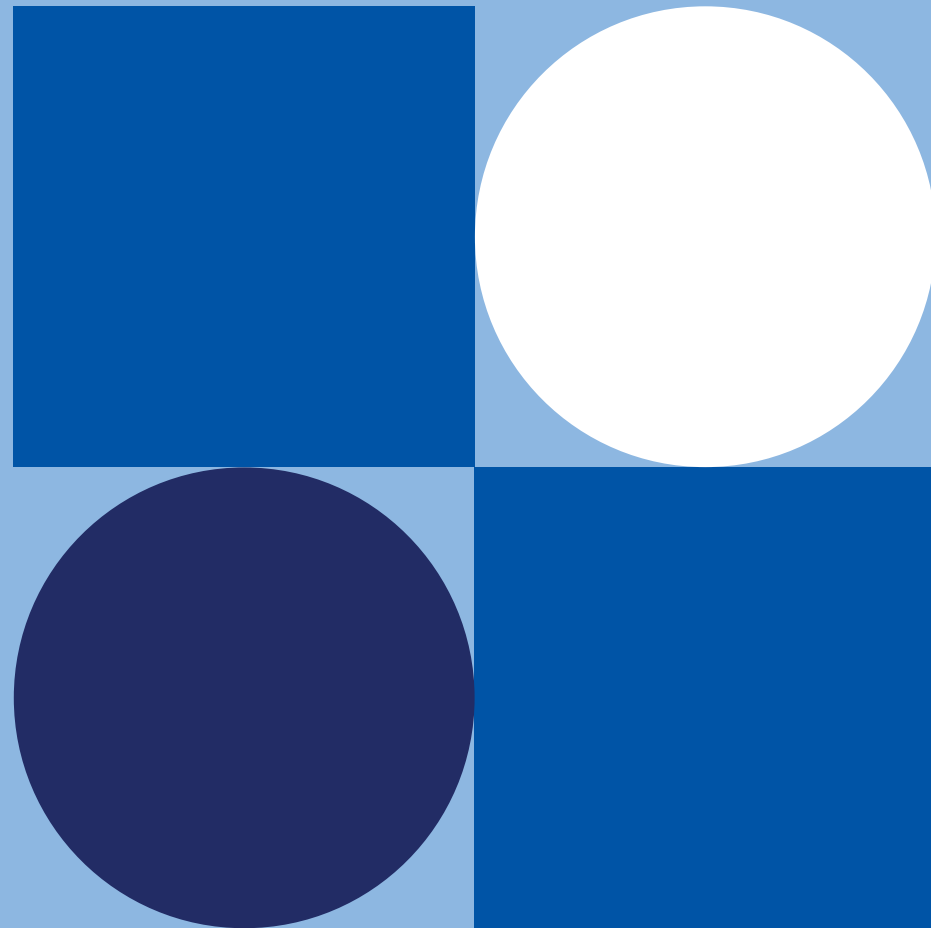


QUESTION

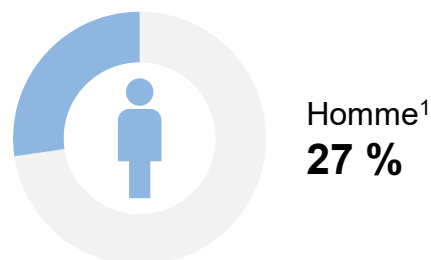
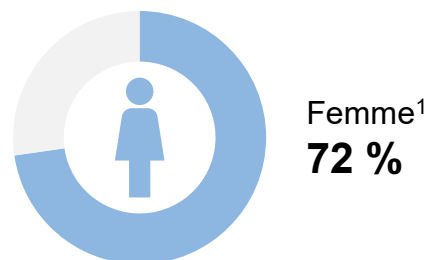
À quelle fréquence consultez-vous les moyens suivants pour vous informer des spectacles ou d'autres événements culturels offerts à Laval?

Base totale (n=471)

Le profil des répondants



Le profil des répondants



	Provenance	
	Laval ²	Hors Laval ³
Femme	70 %	79 %
Homme	29 %	21 %

Âge	Total ¹	Provenance	
		Laval ²	Hors Laval ³
18 à 24 ans	4 %	3 %	11 %
25 à 34 ans	10 %	9 %	15 %
35 à 44 ans	13 %	12 %	18 %
45 à 54 ans	14 %	13 %	19 %
55 à 64 ans	22 %	24 %	15 %
65 ans et plus	37 %	40 %	23 %

Langue*	Total ¹	Provenance	
		Laval ²	Hors Laval ³
Français	93 %	92 %	94 %
Anglais	7 %	6 %	10 %
Autre langue	7 %	8 %	4 %

Scolarité	Total ¹	Provenance	
		Laval ²	Hors Laval ³
Primaire ou secondaire	19 %	19 %	20 %
Collégiale	21 %	19 %	28 %
Universitaire	55 %	57 %	50 %

Origine	Total ¹	Provenance	
		Laval ²	Hors Laval ³
Canadien	82 %	81 %	82 %
Néo-Canadien (répondant ou un parent né ailleurs)	5 %	5 %	4 %
Personne issue de l'immigration (répondant et 2 parents nés ailleurs)	12 %	12 %	11 %

Taille du foyer	Total ¹	Provenance	
		Laval ²	Hors Laval ³
1 personne	27 %	25 %	34 %
2 personnes	39 %	42 %	31 %
3 personnes ou plus	34 %	33 %	36 %

Présence d'enfants	Total ¹	Provenance	
		Laval ²	Hors Laval ³
Oui	25 %	24 %	29 %
Non	75 %	76 %	71 %

1. (n=471) 2. (n=370) 3. (n=101)

* Le total excède 100 % en raison des mentions multiples.

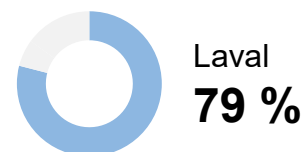
Note : les données présentées sont sur la base de ceux qui ont accepté de répondre à la question.

Le profil des répondants (suite)

Occupation principale	Total ¹	Provenance	
		Laval ²	Hors Laval ³
Travailleur à temps plein	40 %	39 %	43 %
Travailleur à temps partiel	6 %	5 %	9 %
Étudiant	6 %	4 %	14 %
Retraité	44 %	47 %	32 %
À la maison	3 %	4 %	1 %
Sans emploi / en recherche d'emploi	1 %	1 %	2 %

Moyens de transport*	Total ¹	Provenance	
		Laval ²	Hors Laval ³
Voiture	80 %	78 %	85 %
À pied	25 %	30 %	9 %
Transport en commun	10 %	11 %	8 %
Vélo	5 %	6 %	1 %
Moto / scooter	1 %	1 %	2 %

Provenance¹



Provenance²

Secteur 1 : Duvernay, Saint-François, Saint-Vincent-de-Paul	15 %
Secteur 2 : Pont-Viau, Renaud-Coursol, Laval-des-Rapides	18 %
Secteur 3 : Chomedey	12 %
Secteur 4 : Sainte-Dorothée, Laval-Ouest, Îles-Laval, Fabreville-Ouest, Laval-sur-le-Lac	17 %
Secteur 5 : Fabreville-Est, Sainte-Rose	25 %
Secteur 6 : Vimont, Auteuil	13 %

Années de résidence – Laval²

10 ans ou moins	25 %
De 11 à 20 ans	18 %
Plus de 20 ans	56 %

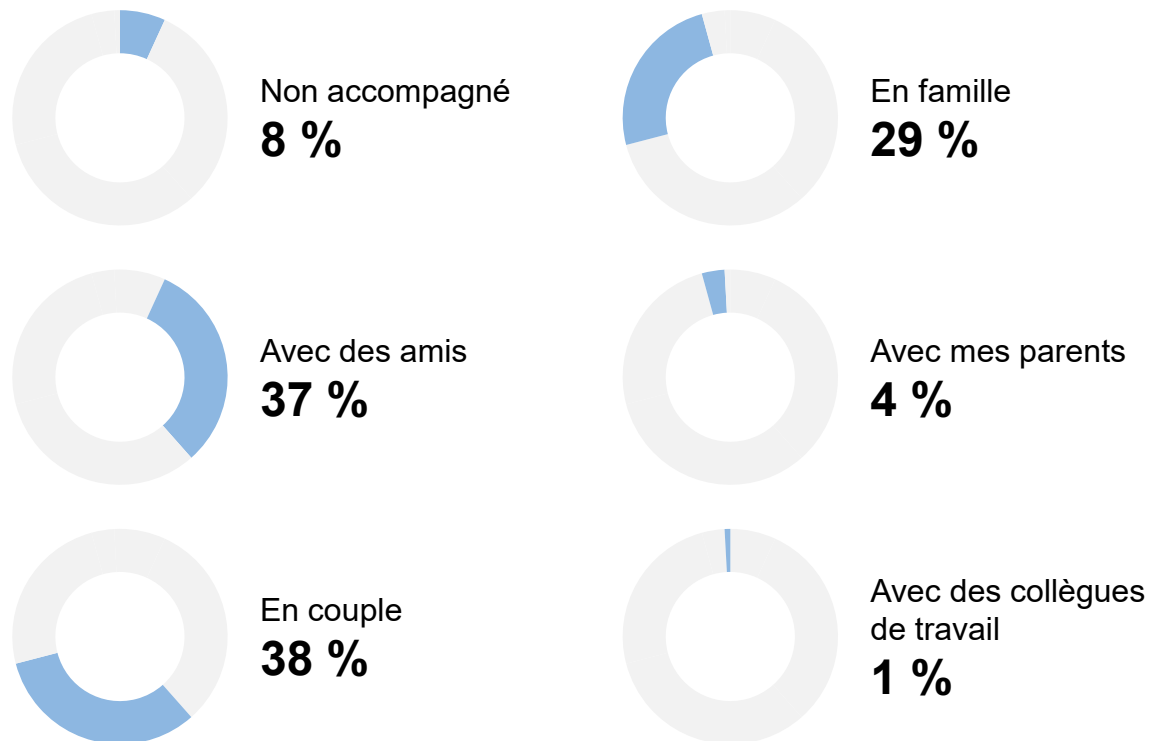
1. (n=471) 2. (n=370) 3. (n=101)

* Le total excède 100 % en raison des mentions multiples.

Note : les données présentées sont sur la base de ceux qui ont accepté de répondre à la question.

Le profil des répondants (suite)

Participation* (Total¹)



Participation*	Provenance	
	Laval ²	Hors Laval ³
Non accompagné	8 %	10 %
Avec des amis	38 %	35 %
En couple	40 %	32 %
En famille	28 %	32 %
Avec mes parents	3 %	8 %
Avec des collègues de travail	1 %	1 %

1. (n=471) 2. (n=370) 3. (n=101)

* Le total excède 100 % en raison des mentions multiples.

Note : les données présentées sont sur la base de ceux qui ont accepté de répondre à la question.

Votre opinion compte !



Pour participer à des recherches ou sondages menés par la Ville de Laval, devenez membre de notre panel :

**[www.repensonslaval.ca/
panel-citoyens](http://www.repensonslaval.ca/panel-citoyens)**