

Étude sur les transports en commun

Rapport de recherche

Service des communications et du marketing

Octobre 2023

Méthodologie

Méthodologie de collecte de données

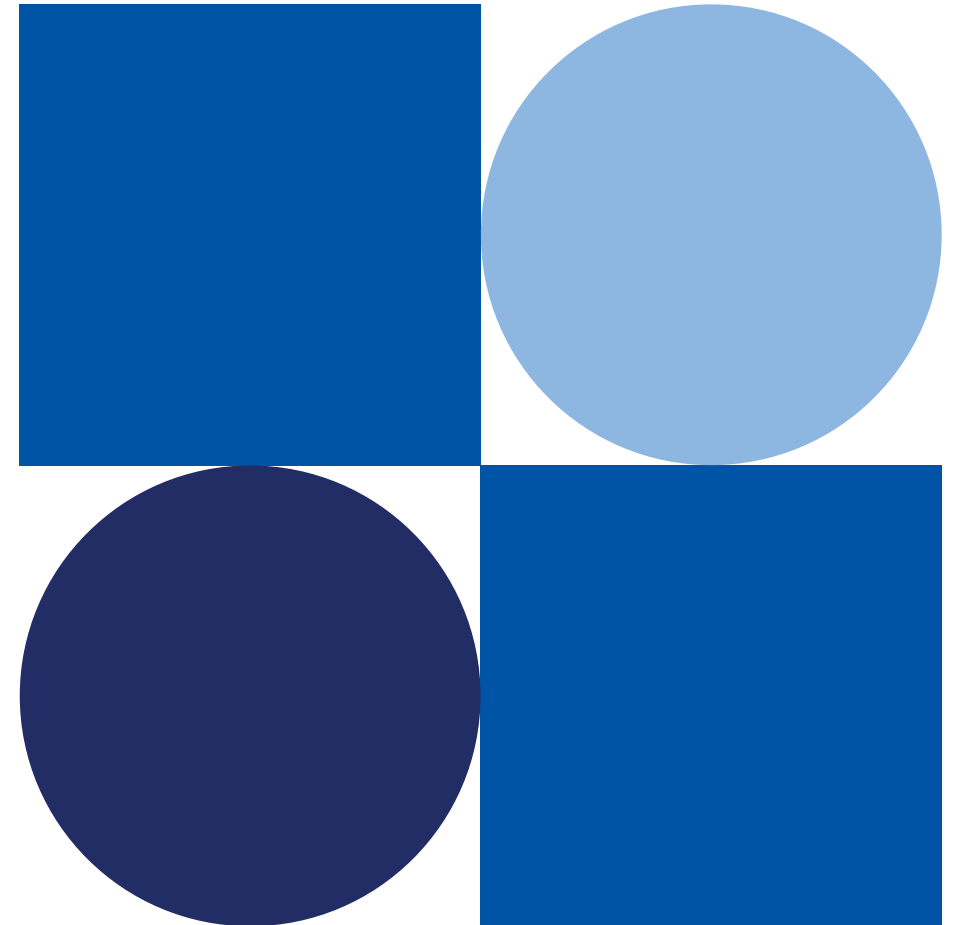
- Sondage en ligne mené en français et en anglais, d'une durée d'environ **20 minutes**.
- Le collecte de données a été réalisée du **26 mai au 18 juillet 2023**.
- Au total, **1 439 citoyens lavallois** âgés de 18 ans et plus ont participé à cette étude.
- Compte tenu du caractère non probabiliste de l'échantillon en ligne, le calcul de la marge d'erreur ne s'applique pas. À titre indicatif, la **marge d'erreur** pour un échantillon probabiliste de cette taille serait de **± 2,6 %**, et ce, 19 fois sur 20.

Modes de collecte de données

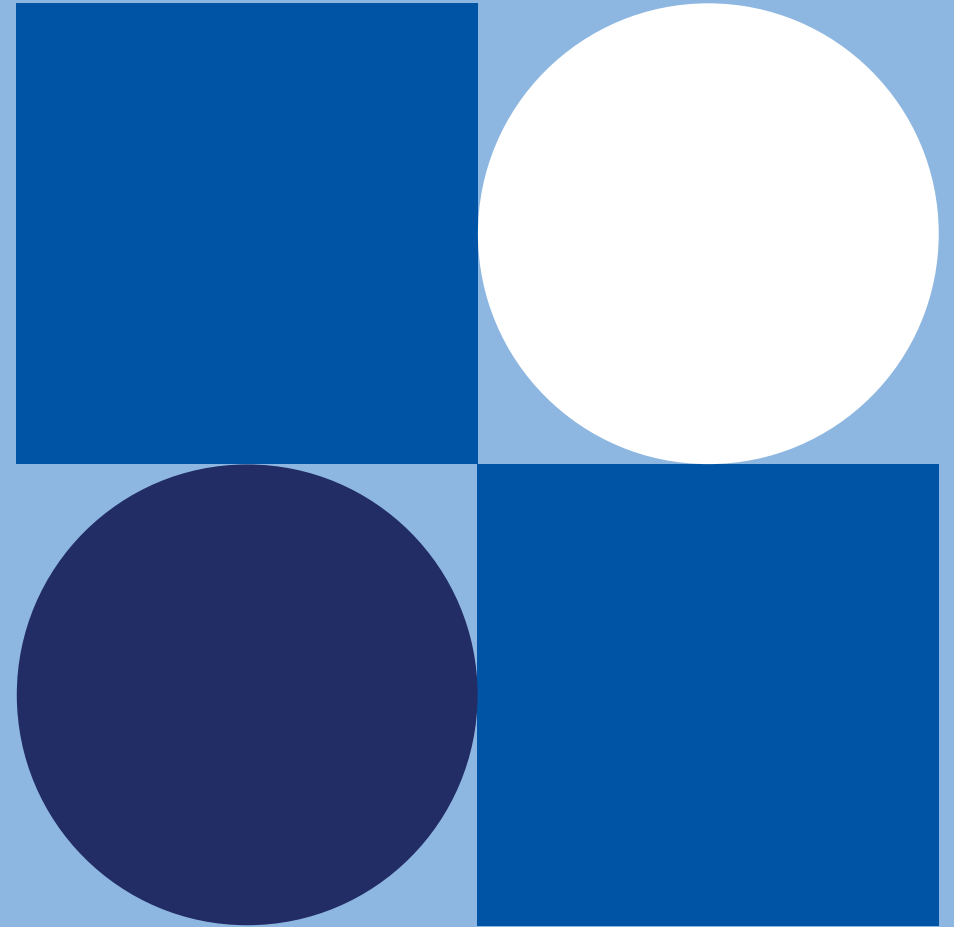
- **Plusieurs sources** ont été utilisées pour maximiser le nombre de répondants : recrutement par l'envoi d'un courriel à un échantillon aléatoire de Lavallois issu de notre panel de citoyens, de publications commanditées sur Facebook et du panel commercial Léger Opinion (LEO).

Notes sur l'interprétation des résultats

- Les résultats du sondage ont été ajustés pour représenter la population lavalloise avec plus de précision en attribuant un poids basé sur le recensement de 2016 de Statistique Canada pour le sexe, l'âge et les secteurs de Laval.
- En raison des arrondis, la somme de parties peut donner un **résultat légèrement supérieur ou inférieur à 100 %**.



Faits saillants



Faits saillants

Les usagers du transport en commun

- Près de 2 Lavallois sur 10 disent utiliser fréquemment ou toujours l'autobus (17 %) ou le métro (16 %).
- Le métro est plus susceptible d'être utilisé occasionnellement que l'autobus, alors que de son côté, le train tend à être sous-utilisé; seulement 1 Lavallois sur 10 l'utilise.
- La proportion de non-usagers des autobus (54 %) est plus élevée que celle du métro (44 %).
- Environ 4 Lavallois sur 10 utilisent plus d'un mode de transport en commun pour leurs déplacements, surtout l'autobus et le métro.
- Le transport en commun est généralement utilisé en semaine.

Les motivations des usagers du transport en commun à utiliser ce mode de transport pour leurs déplacements

- La difficulté de se stationner à destination et la contrainte de conduire dans des conditions de circulation difficiles sont les deux raisons les plus importantes pour lesquelles les usagers du transport en commun choisissent ce type de transport.
- Parmi les motivations les moins importantes figurent les raisons financières, mentionnées par 1 client sur 10.

Les non-usagers du transport en commun

- Un peu plus du tiers des Lavallois est un non-usager du transport en commun à Laval (38 %) et parmi eux, la moitié est un ancien usager du transport en commun (19 %).
 - Une proportion de 50 % n'a jamais utilisé le transport en commun à Laval, tandis que 42 % ont cessé de l'utiliser depuis plus de 3 ans, et seulement 8 % à la suite de la pandémie.

Les freins à voyager en transport en commun parmi les Lavallois qui n'utilisent pas ce mode de transport

Les dépenses liées à la voiture, la flexibilité qu'elle offre et la durée plus courte des déplacements sont les trois principales raisons invoquées par les non-usagers pour justifier le fait qu'ils n'utilisent pas ou qu'ils ont cessé d'utiliser les transports en commun.

La voiture est la préférence pour la grande majorité

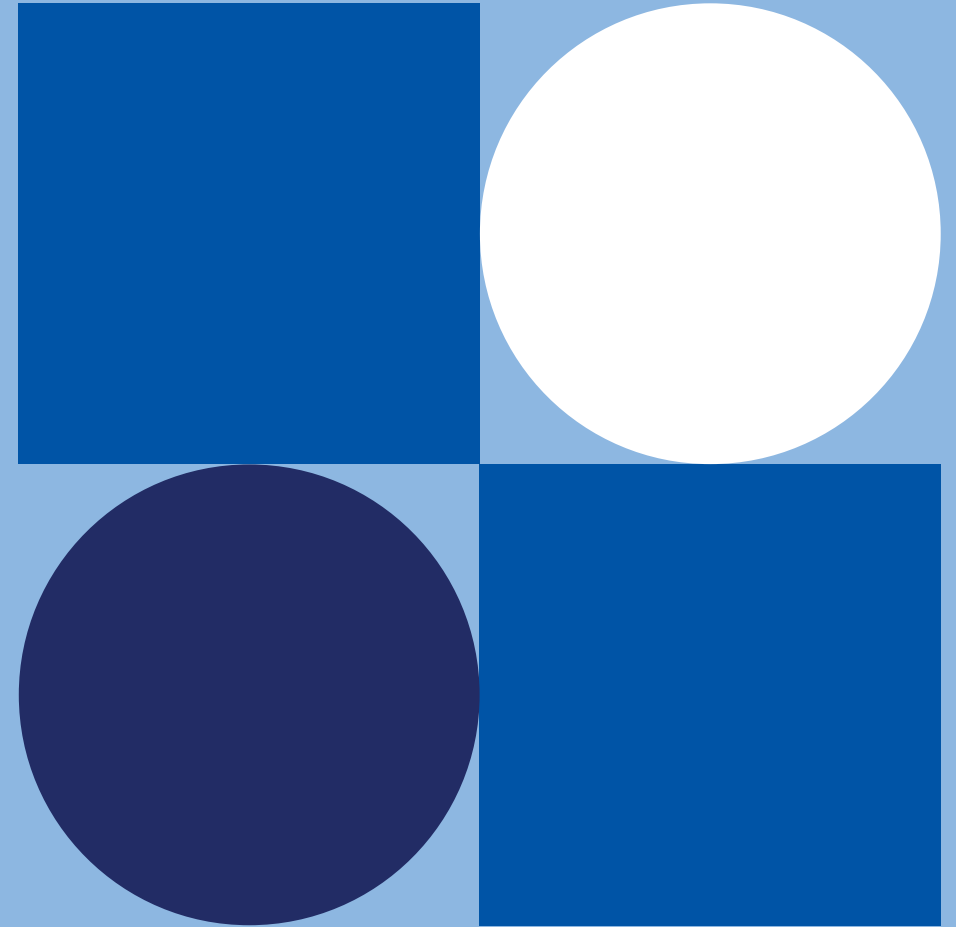
Les trois quarts des Lavallois préfèrent la voiture, qu'ils soient ou non des usagers des transports en commun.

Les habitudes de déplacements des Lavallois

- Le principal mode de transport est la voiture (69 %), quelle que soit l'activité, et les transports en commun arrivent très loin en deuxième position (16 %).
- La très grande majorité des Lavallois utilise la voiture pour les achats (épicerie/magasinage), les soins médicaux et les sorties (restaurants ou bars), dont les proportions varient de 82 % à 85 %.
- Le transport en commun est davantage utilisé pour se rendre à l'école, au travail ou pour les loisirs, avec des proportions variant de 22 % à 29 %.

Résultats détaillés

Les habitudes de transport



Moyens de transport utilisés

Jamais À l'occasion Régulièrement Toujours

Autobus



Métro



Train

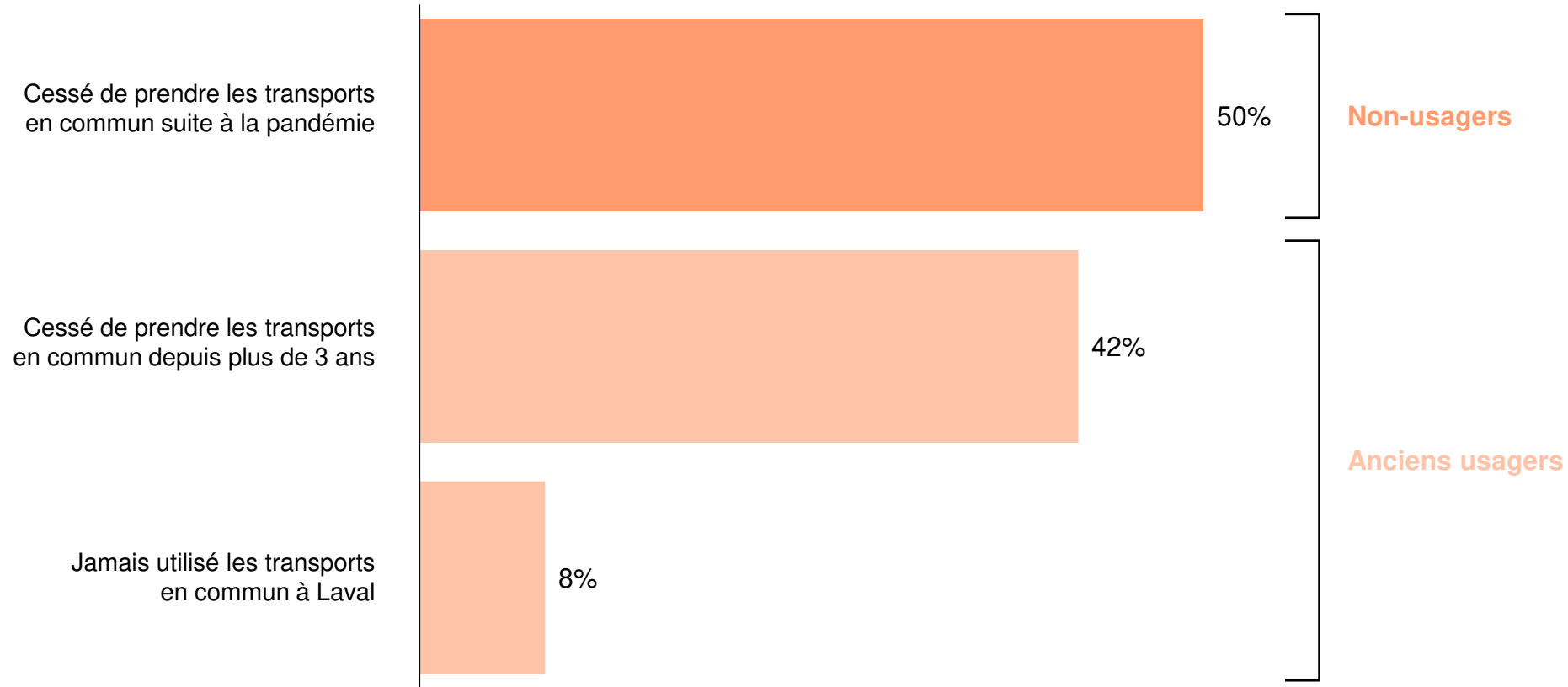


QUESTION

Utilisez-vous le transport en commun pour vos déplacements à Laval?

Base : ensemble des répondants (n=1439)

Types de non-utilisateurs du transport en commun



QUESTION

Quel énoncé parmi les suivants vous représente le mieux?

Base : ceux qui n'ont jamais utilisé le transport en commun à Laval (n=586)

Ensemble des moyens de déplacement utilisés

Le plus souvent selon la destination

Selon le motif de déplacement

		Épicerie	Achats / Courses	Rdv médicaux / services dentaires	Restaurant / bar	Divertissements / loisirs	Travail	Garderie / école (pour enfants)	Établissement scolaire
Automobile / Autopartage / Covoiturage	69%	85 %	85 %	82 %	82 %	72 %	58 %	53 %	36 %
Transport en commun	16%	5 %	10 %	14 %	12 %	22 %	28 %	6 %	29 %
Déplacement à pied	4%	7 %	3 %	1 %	2 %	2 %	3 %	9 %	3 %
Moto / Scooter	2%	—	—	—	—	—	11 %	1 %	1 %
Vélo / Bixi	1%	1 %	1 %	—	—	1 %	—	2 %	1 %
Taxi (incluant Uber)	1%	—	—	1 %	1 %	1 %	—	1 %	—
Autre	9%	2 %	1 %	1 %	2 %	2 %	—	29 %	31 %



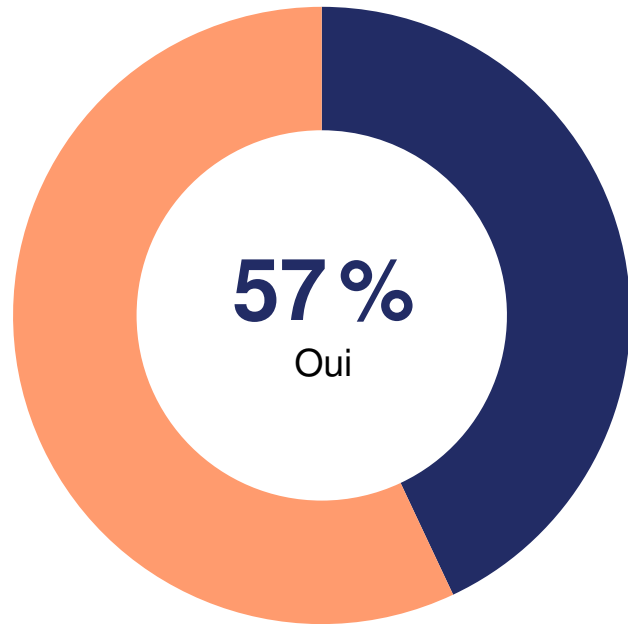
QUESTION

Quel moyen de transport utilisez-vous le plus souvent pour vous rendre dans les lieux suivants?

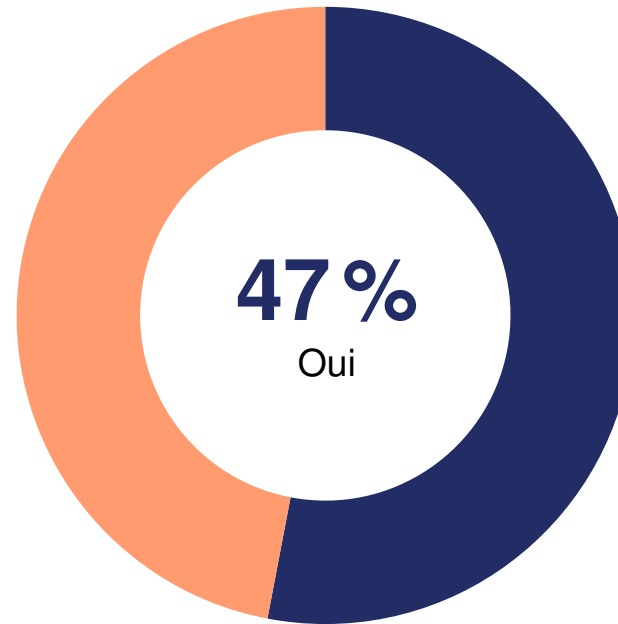
Base : ensemble des répondants (n=1439) excluant les « Ne s'applique pas »

Pourcentage de citoyens qui ont d'autres options que la voiture

Pour se rendre au travail



Pour se rendre à leur établissement scolaire



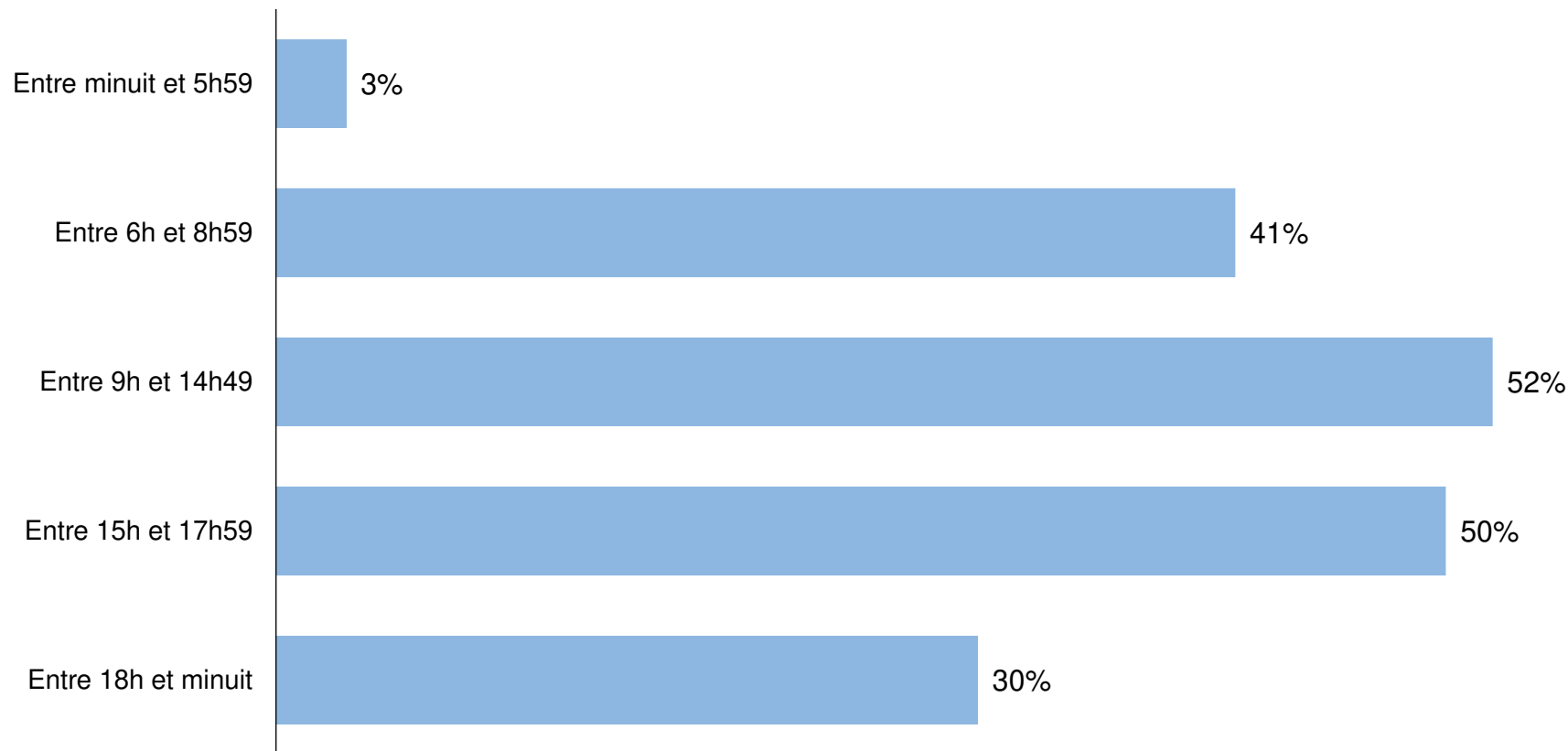
QUESTION

Avez-vous d'autres options que celle que vous utilisez actuellement pour vous rendre à votre travail / à votre école?

Base : tous les répondants travailleurs et étudiants (n=906)

Périodes de déplacement habituelles

(Peu importe le moyen de déplacement)



QUESTION

La majorité de vos déplacements se font-ils habituellement...
Veuillez sélectionner tout ce qui s'applique?

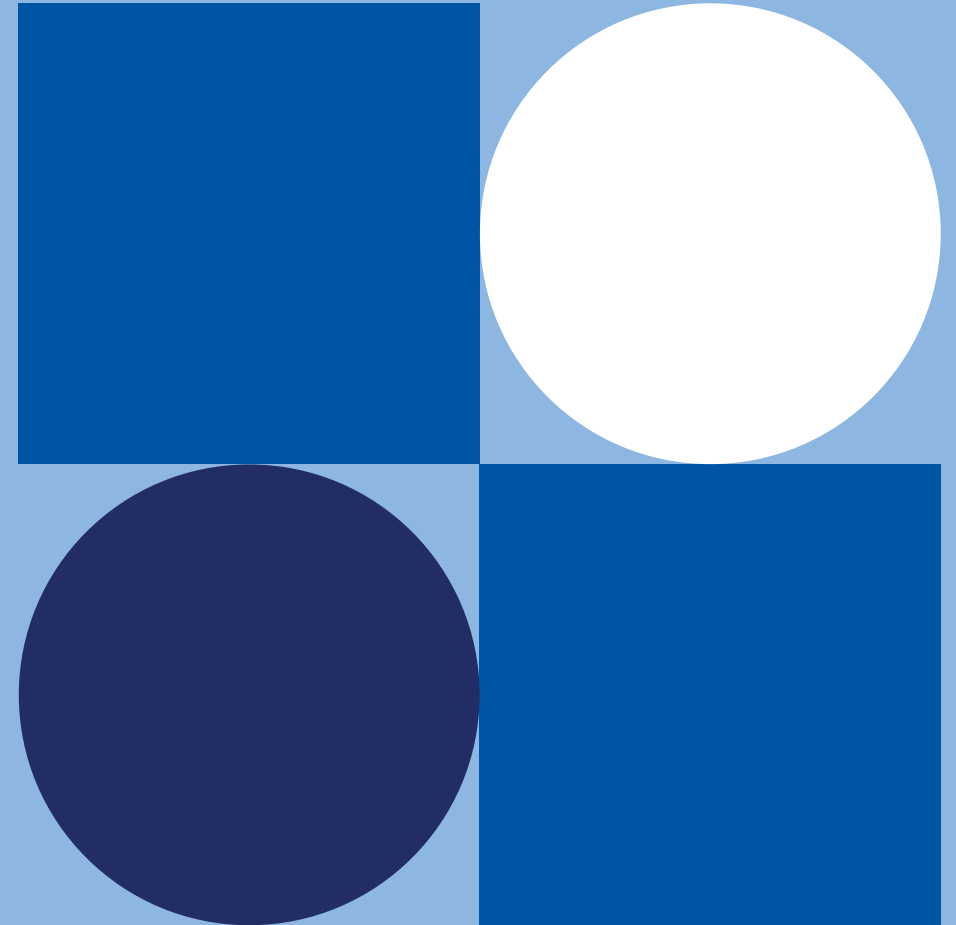
Base : ensemble des répondants (n=1439) excluants les « Refus »



Le total excède 100 % en raison des mentions multiples.

Résultats détaillés

Les convictions des citoyens



Préférences de transport

Tout à fait en désaccord 0-3 4-6 7-8 9-10 Tout à fait d'accord

Lorsque j'ai le choix, je préfère me déplacer en automobile.



MOYENNE
8,0



QUESTION

Sur une échelle de 0 à 10, à quel point êtes-vous en accord avec l'énoncé suivant : Lorsque j'ai le choix, je préfère me déplacer en automobile.

Base : ensemble des répondants (n=1439) excluant les « Ne s'applique pas »

Convictions environnementales

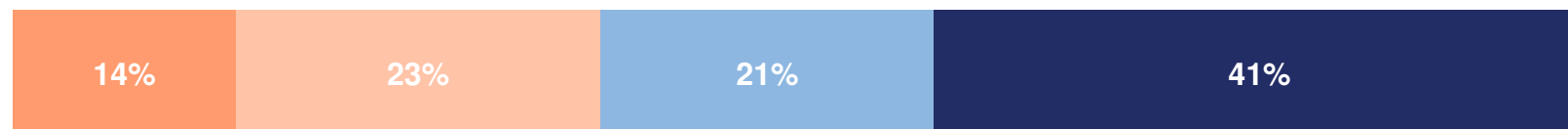
Tout à fait en désaccord 0-3 4-6 7-8 9-10 Tout à fait d'accord
(échelle pour les énoncés inversés : 7-10, 6-8, 4-5, 0-3)

Le réchauffement climatique et la crise écologique auxquels l'humanité est confrontée [n'ont pas] été largement exagérés — énoncé inversé; réel : [ont été largement exagérés]*



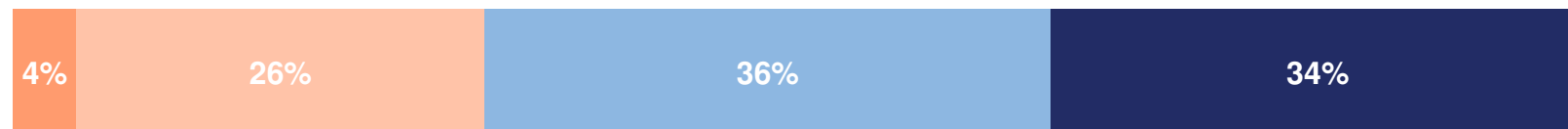
MOYENNE
7,5
réelle : 2,5

L'équilibre de la nature [n'est pas] suffisamment fort pour résister aux changements climatiques — énoncé inversé; réel : [est suffisamment fort]*



MOYENNE
7,0
réelle : 3,0

Je fais des efforts quotidiens pour protéger l'environnement



MOYENNE
7,5



QUESTION

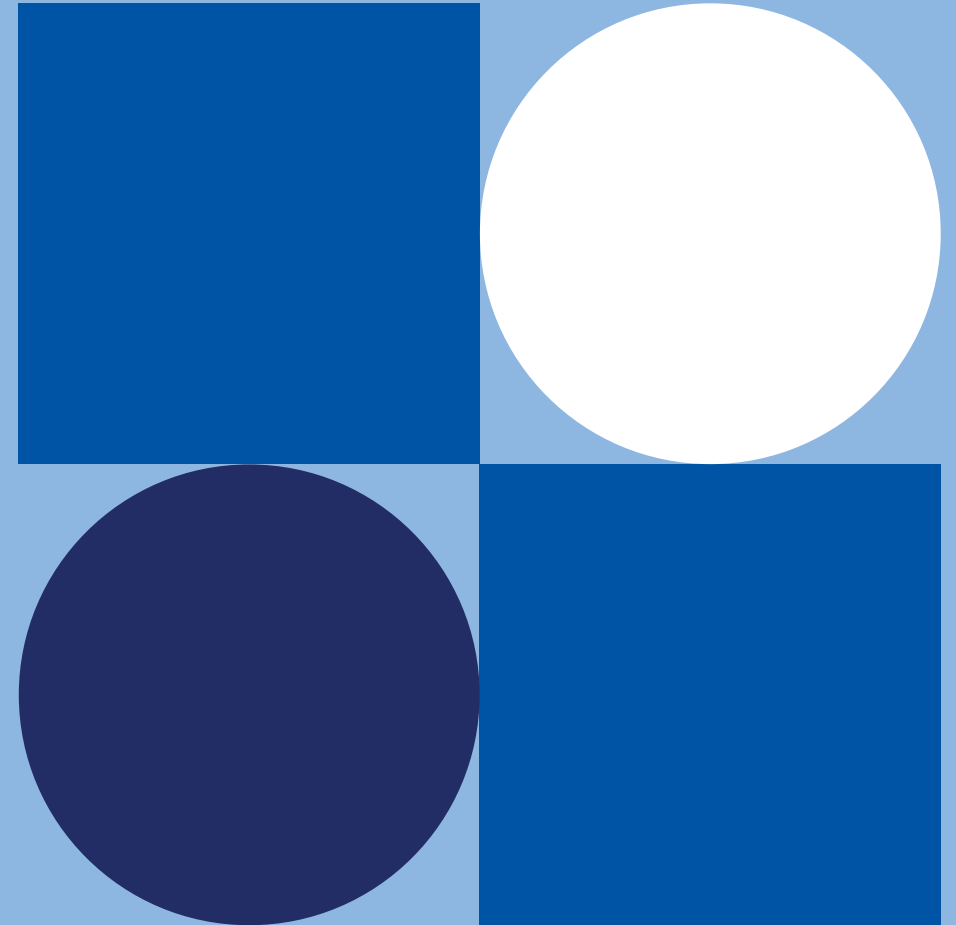
Quel est votre niveau d'accord envers les énoncés suivants?

Base : ensemble des répondants (n=1439) excluant les « Ne s'applique pas »

* Pour ces énoncés qui sont incohérents avec les préoccupations concernant l'environnement, l'échelle de mesure a été inversée afin que les résultats soient comparables avec l'autre énoncé.

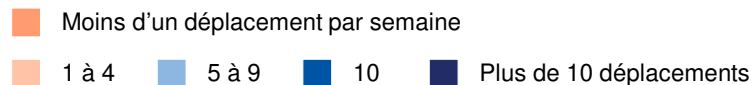
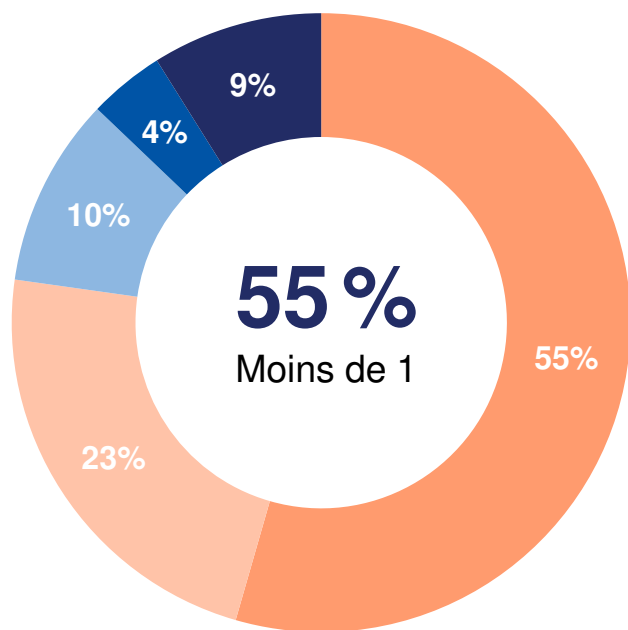
Résultats détaillés

Les usagers du transport en commun

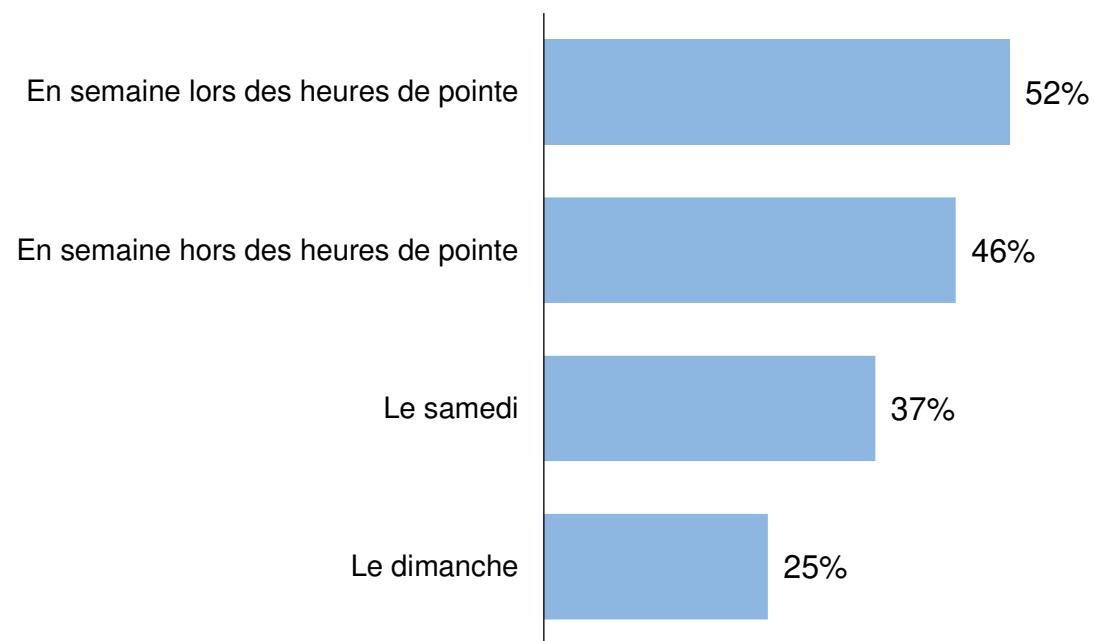


Usagers du transport en commun

Nombre de déplacements par semaine en transport en commun



Période habituelle de déplacement



QUESTION

Présentement, combien de déplacements effectuez-vous en moyenne chaque semaine en transport en commun? Comptez un aller-retour comme étant deux déplacements.

Base : ensemble des usagers du transport en commun (n=853) excluant les « Ne sait pas »

QUESTION

Quels sont les jours où vous prenez habituellement le transport en commun?

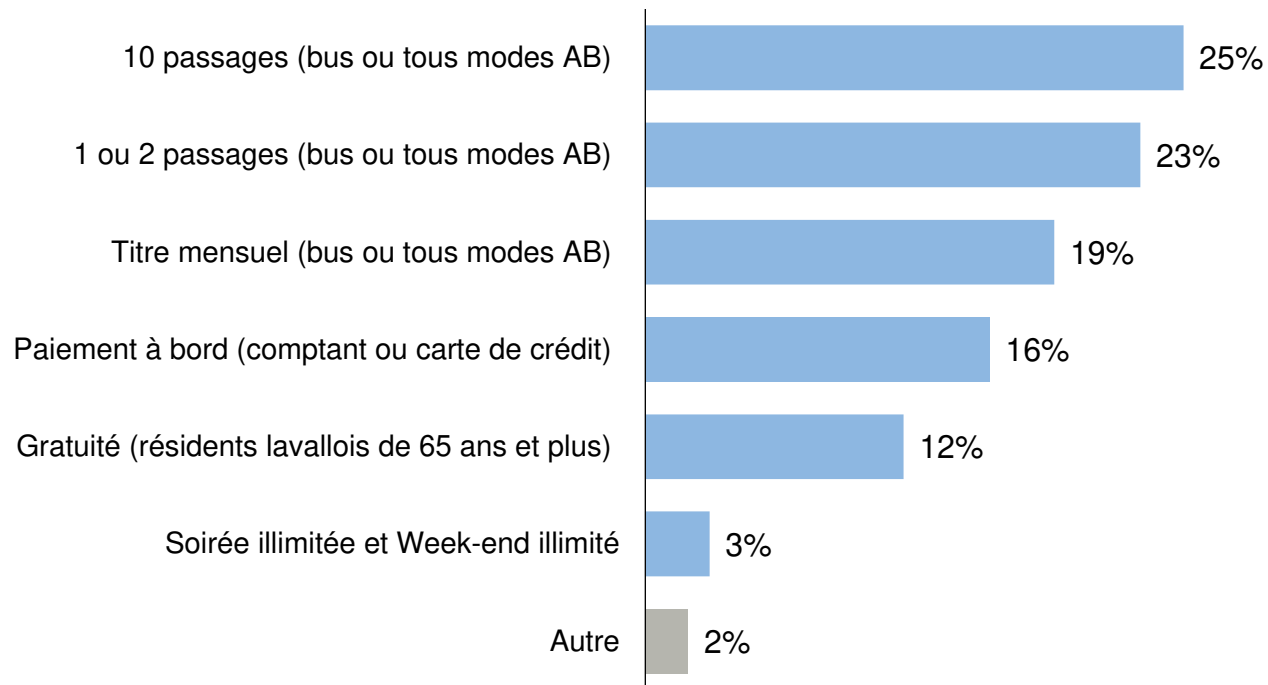
Base : ensemble des usagers du transport en commun (n=853)



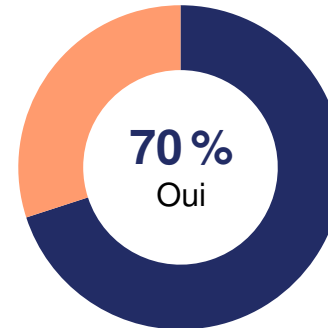
Le total excède 100 % en raison des mentions multiples.

Usagers du transport en commun (suite)

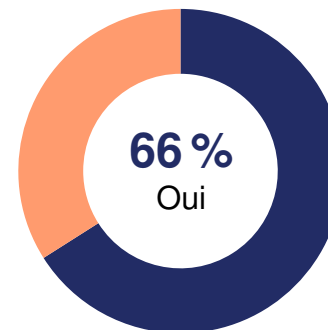
Titre habituellement acheté



Pourcentage d'usagers qui savaient qu'il était possible de...



... de payer son passage avec une carte de crédit à bord des autobus de la STL



... suivre les autobus de la STL en temps réel à l'aide d'une application sur son téléphone



QUESTION

Pour vos déplacements en transport en commun, quel titre achetez-vous habituellement?

Base : ensemble des usagers du transport en commun (n=853) excluant les « Ne sait pas »

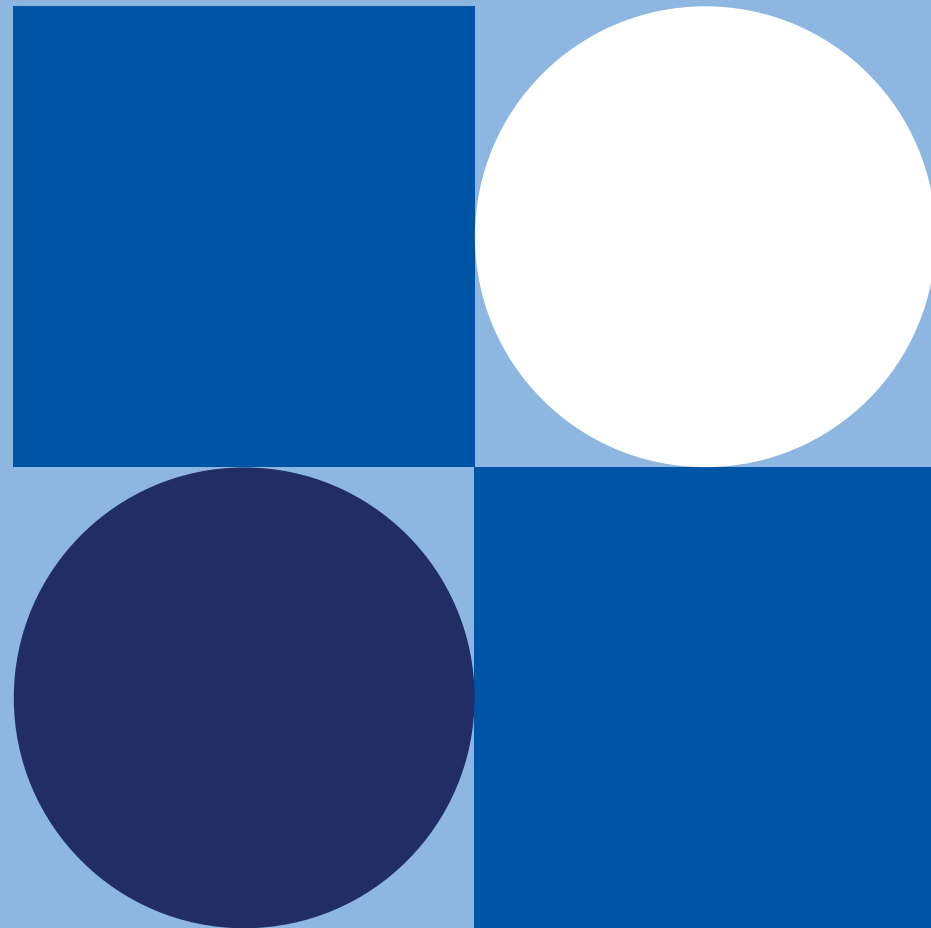
QUESTION

Avant de répondre à ce sondage, saviez-vous que...

Base : ensemble des usagers du transport en commun (n=853)

Résultats détaillés

La perception des citoyens envers
la STL et son offre de service



Perception de la STL et de son offre de service

Tout à fait en désaccord 0-3 4-6 7-8 9-10 Tout à fait d'accord

Les chauffeurs de la STL sont courtois



MOYENNE
7,9

Les chauffeurs de la STL sont prudents et attentifs au volant



MOYENNE
7,8

J'ai une opinion positive de la STL dans son ensemble



MOYENNE
7,5

Les autobus de la STL circulent selon un horaire fiable



MOYENNE
7,5

Il y a suffisamment d'arrêts d'autobus sur l'ensemble du territoire de Laval



MOYENNE
6,8

La fréquence de passage des autobus de la STL est généralement adéquate pendant les heures de pointe



MOYENNE
7,0

La fréquence de passage des autobus de la STL est généralement adéquate hors des heures de pointe



MOYENNE
5,7



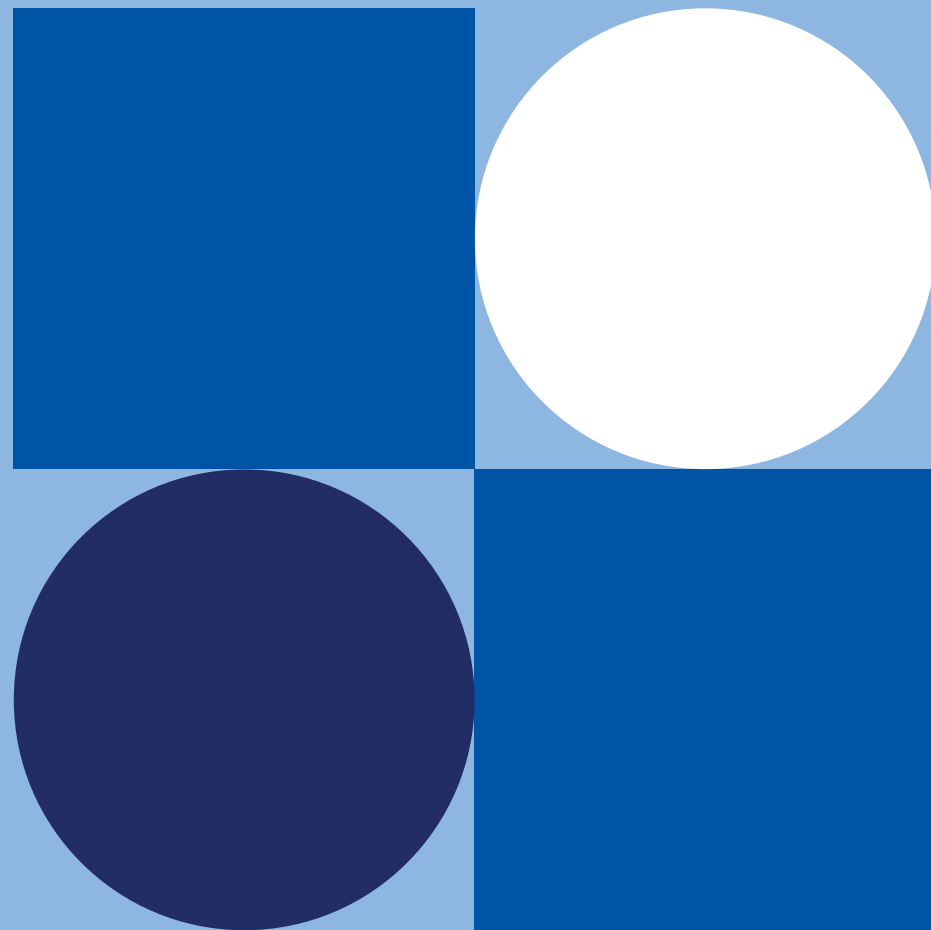
QUESTION

Quel est votre niveau d'accord envers les énoncés suivants?

Base : ensemble des répondants (n=1439) excluant les « Ne s'applique pas »

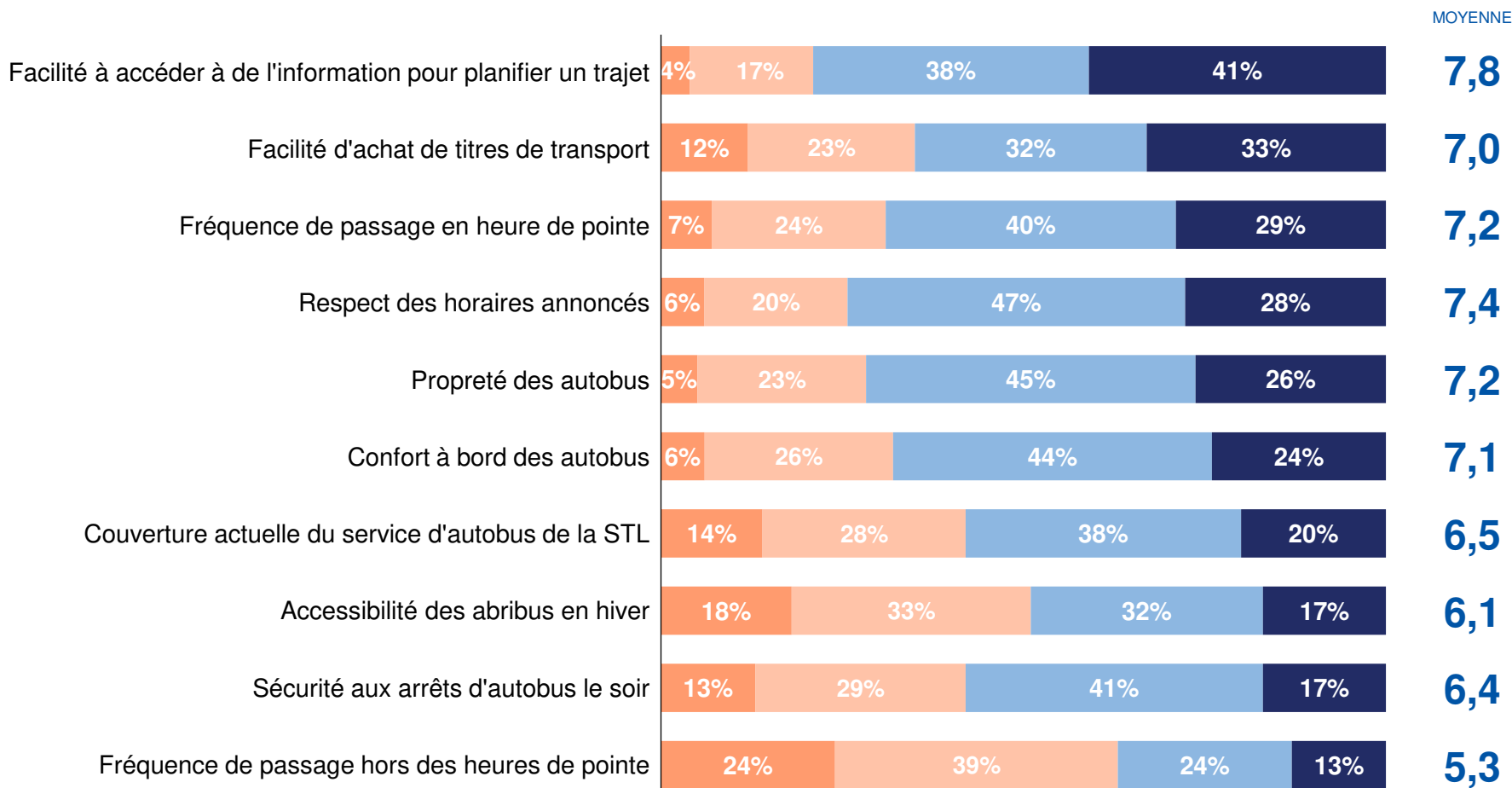
Résultats détaillés

La satisfaction des usagers envers
le service de la STL



Satisfaction envers le service actuel

Pas du tout satisfait 0-3 4-6 7-8 9-10 Extrêmement satisfait



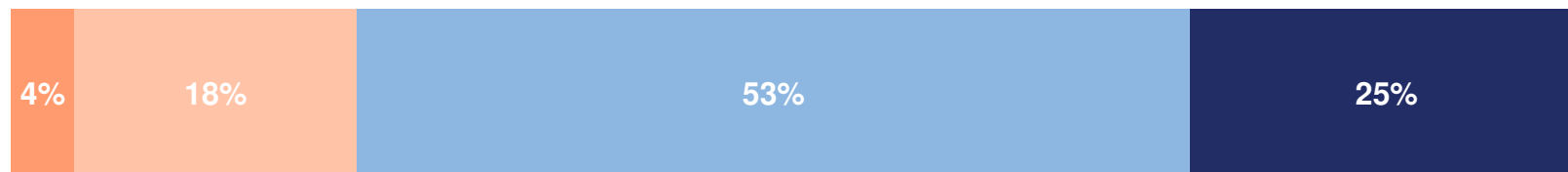
QUESTION

À quel point êtes-vous satisfait des éléments suivants...?

Base : ensemble des usagers autobus (n=626), excluant les « Ne sait pas »

Satisfaction générale envers la STL

Pas du tout satisfait 0-3 4-6 7-8 9-10 Extrêmement satisfait



MOYENNE
7,4



QUESTION

Quelle est votre satisfaction générale envers la STL?

Base : ensemble des usagers autobus (n=626), excluant les « Ne sait pas »

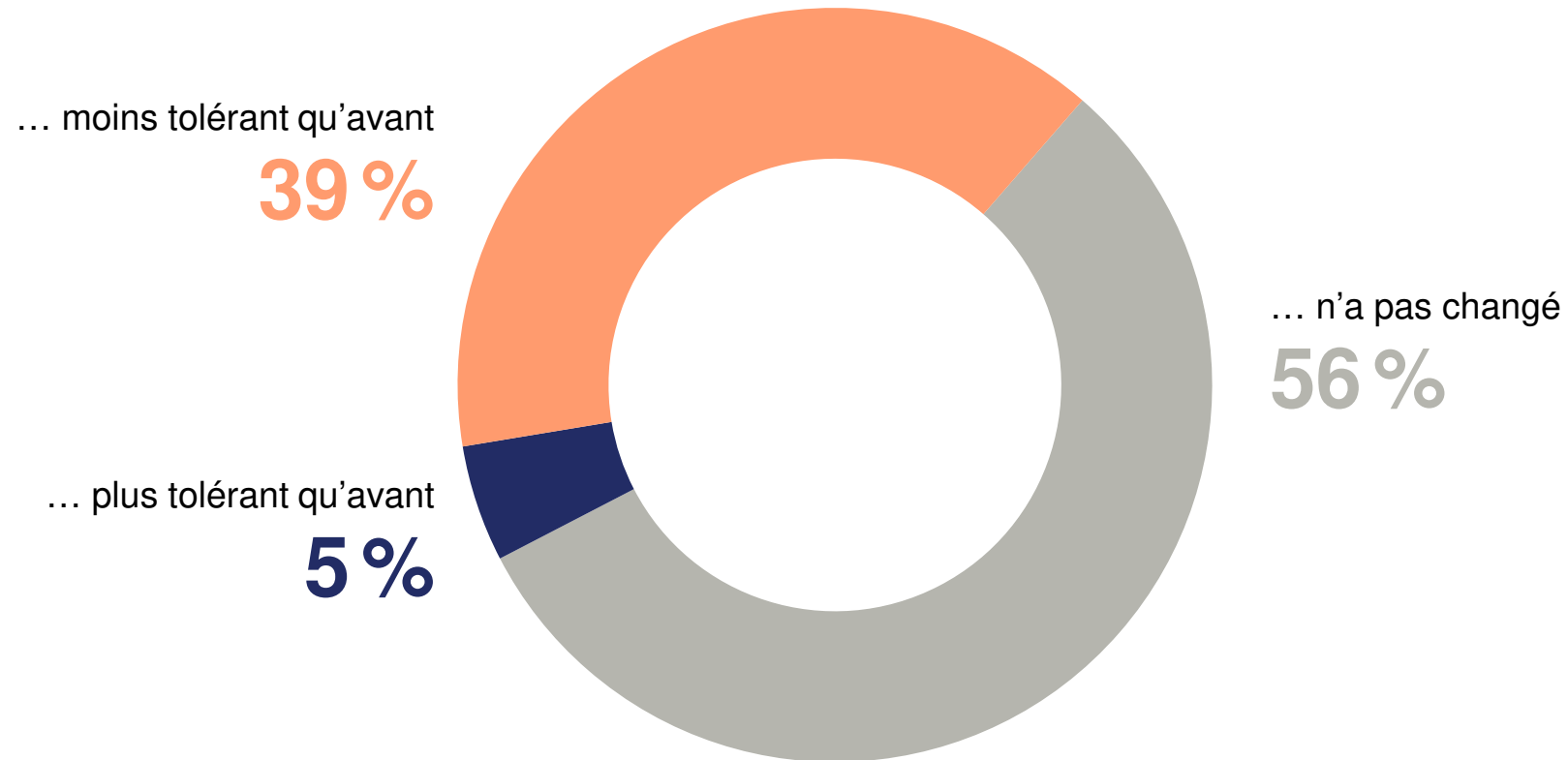
Niveau de tolérance au niveau de l'achalandage depuis la pandémie



QUESTION

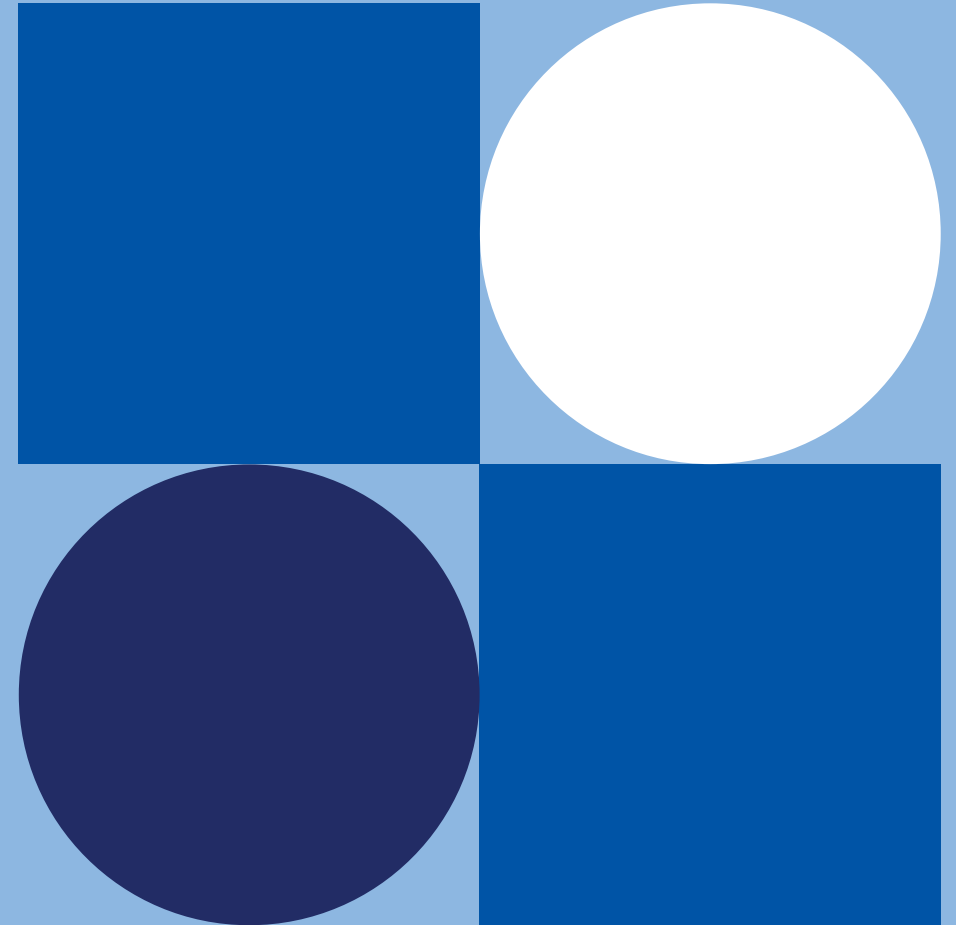
Diriez-vous que votre tolérance à fréquenter un endroit avec un grand nombre de personnes est... qu'avant la pandémie?

Base : ensemble des usagers autobus (n=626)

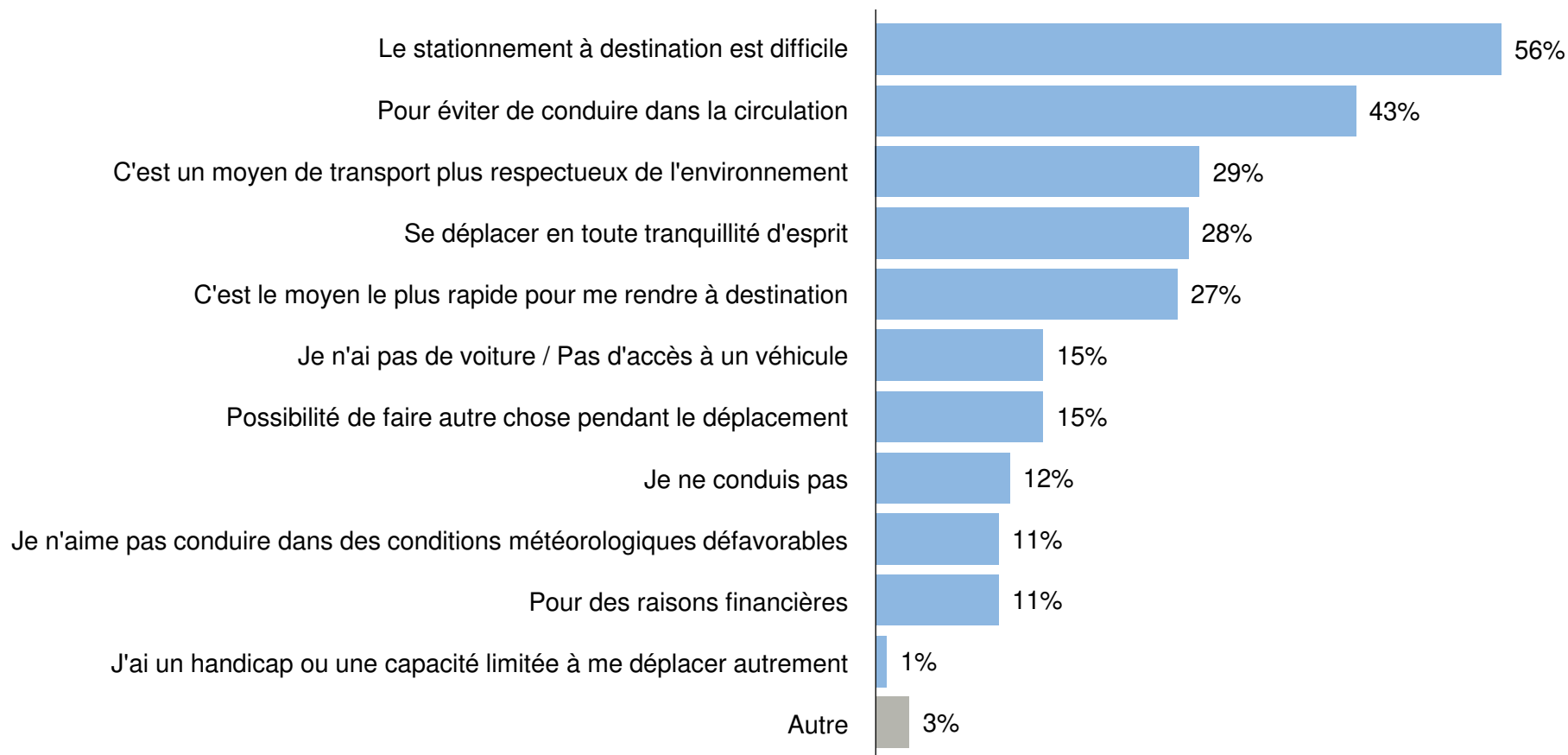


Résultats détaillés

Les motivations à voyager
en transport en commun



Motivations à voyager en transport en commun



QUESTION

Quelles sont les principales raisons pour lesquelles vous utilisez le transport en commun? Veuillez sélectionner tout ce qui s'applique.

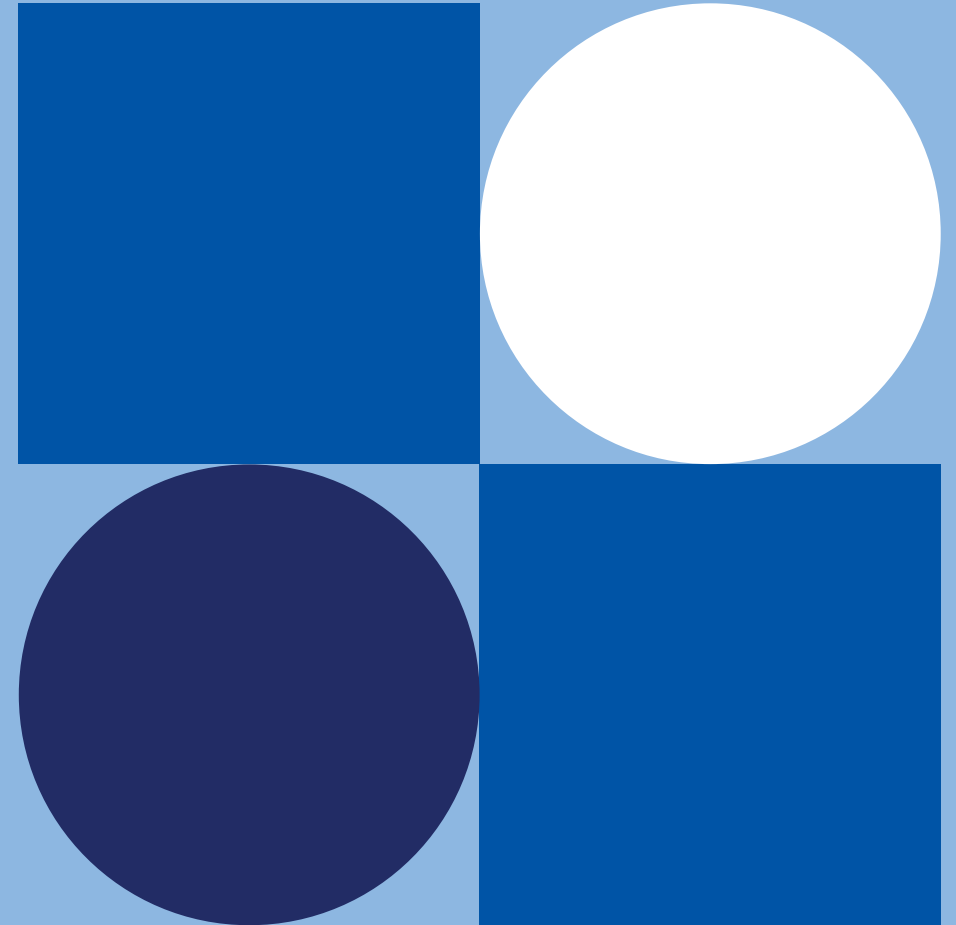
Base : ensemble des usagers du transport en commun (n=853)



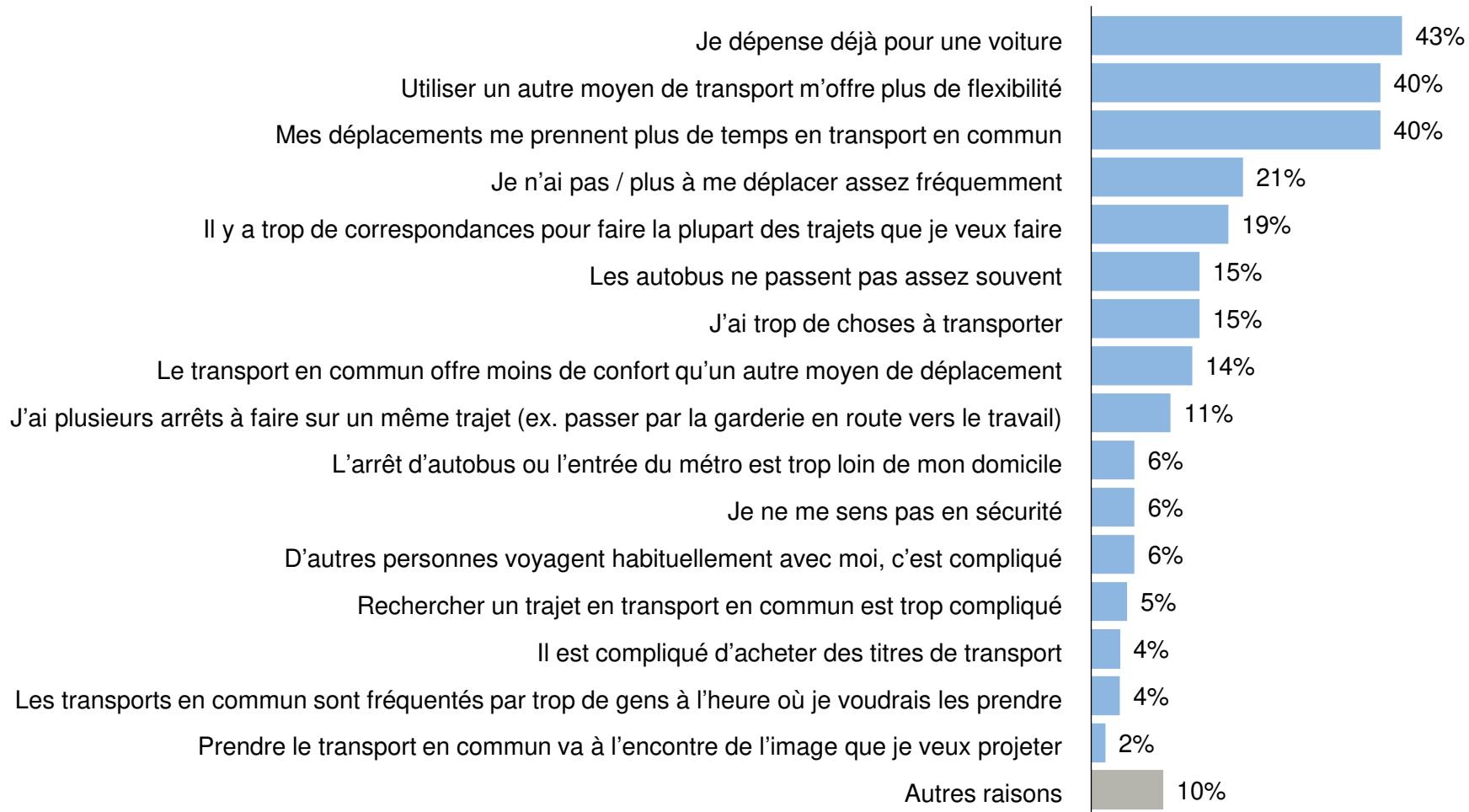
Le total excède 100 % en raison des mentions multiples.

Résultats détaillés

Les freins à voyager en transport en commun



Freins à voyager en transport en commun parmi les Lavallois qui n'utilisent pas le transport en commun



QUESTION

Pourquoi n'utilisez-vous pas ou plus les transports en commun à Laval? Veuillez sélectionner tout ce qui s'applique.

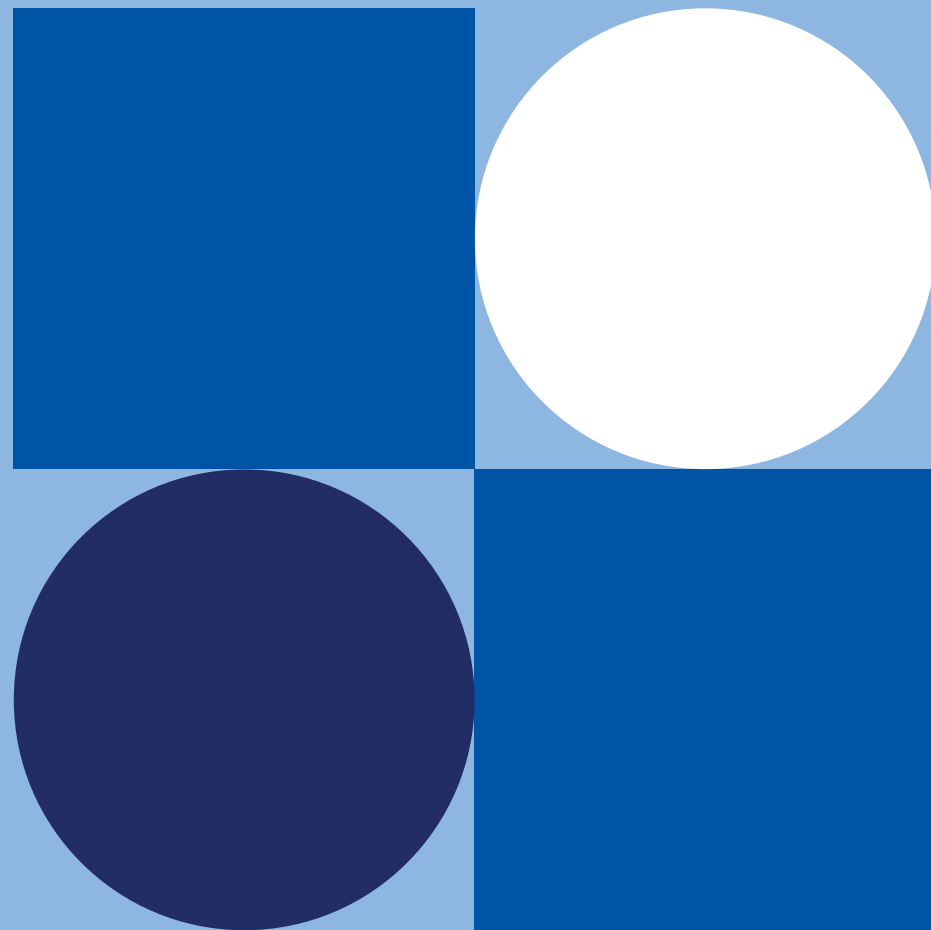
Base : ensemble des répondants qui n'utilisent pas le transport en commun à Laval (n=586)



Le total excède 100 % en raison des mentions multiples.

Résultats détaillés

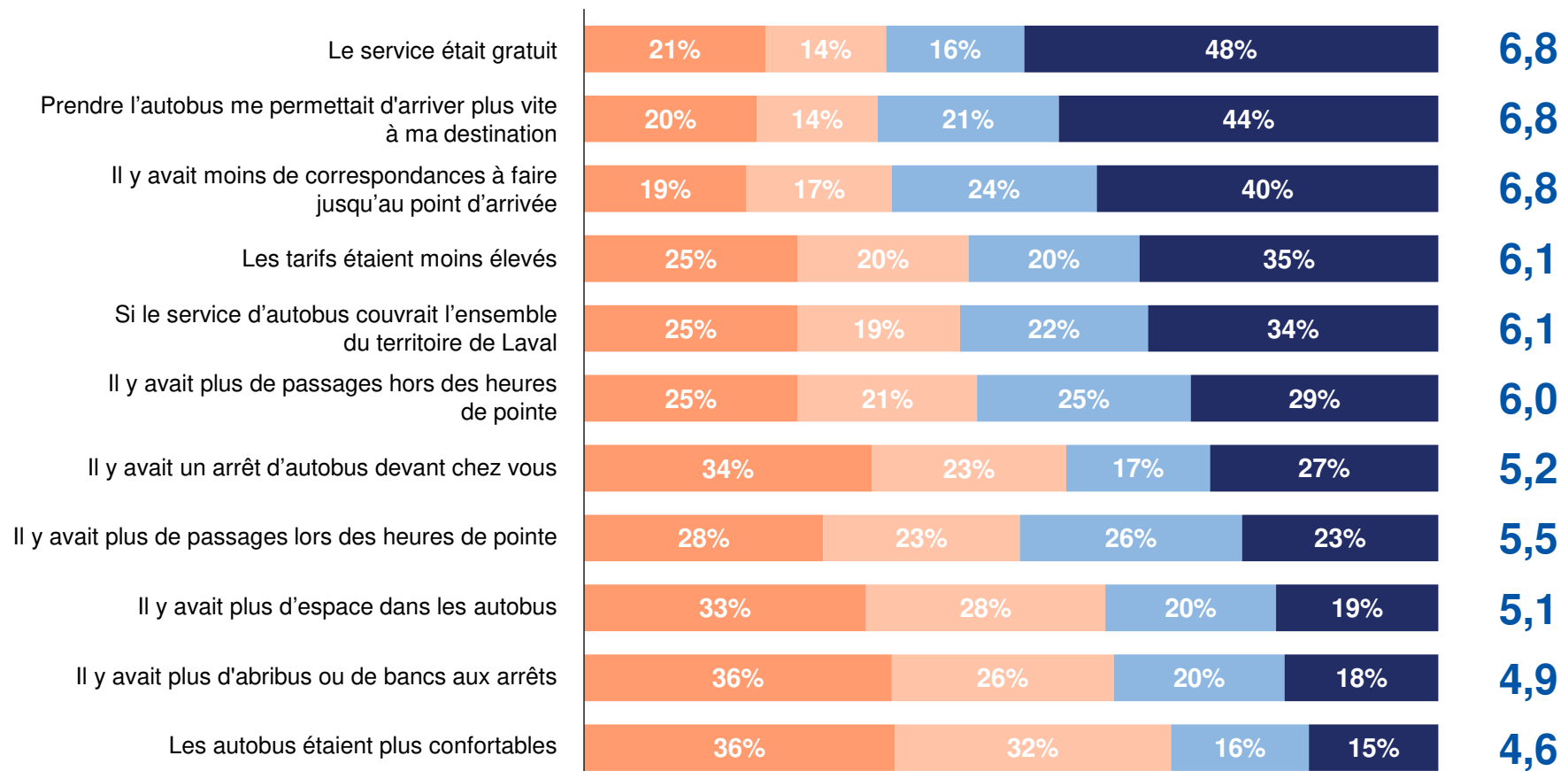
Ouverture des citoyens à l'utilisation
du transport en commun



Incitatifs à utiliser le transport en commun

Aucunement ■ 0-3 ■ 4-6 ■ 7-8 ■ 9-10 Beaucoup plus

Utiliserez-vous davantage le transport en commun si...



QUESTION

Dans quelle mesure utiliserez-vous davantage le transport en commun si...?

Base : ensemble des répondants (n=1439) excluant les « Ne sait pas »

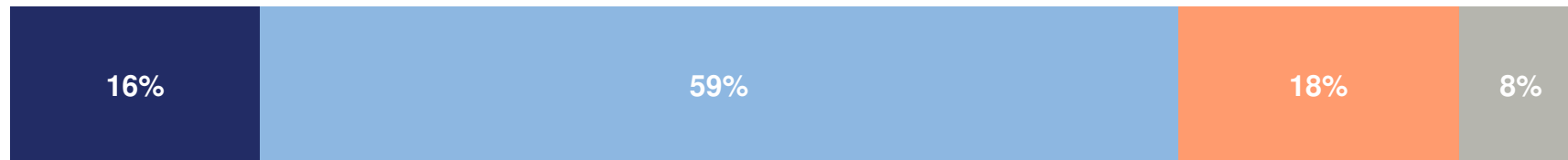
Intention d'utiliser le transport public dans les deux prochaines années

■ De façon régulière ■ À l'occasion ■ Non ■ Ne sait pas

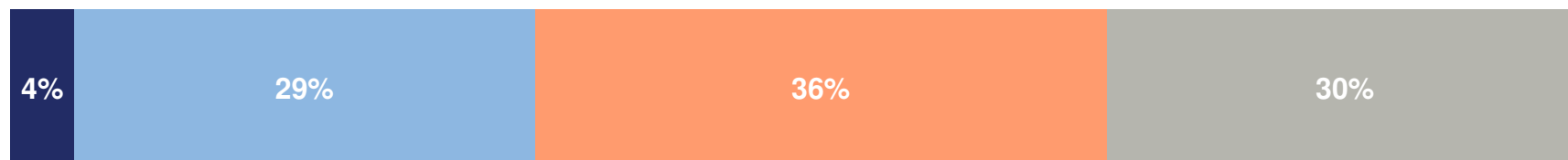
Autobus



Métro



Train

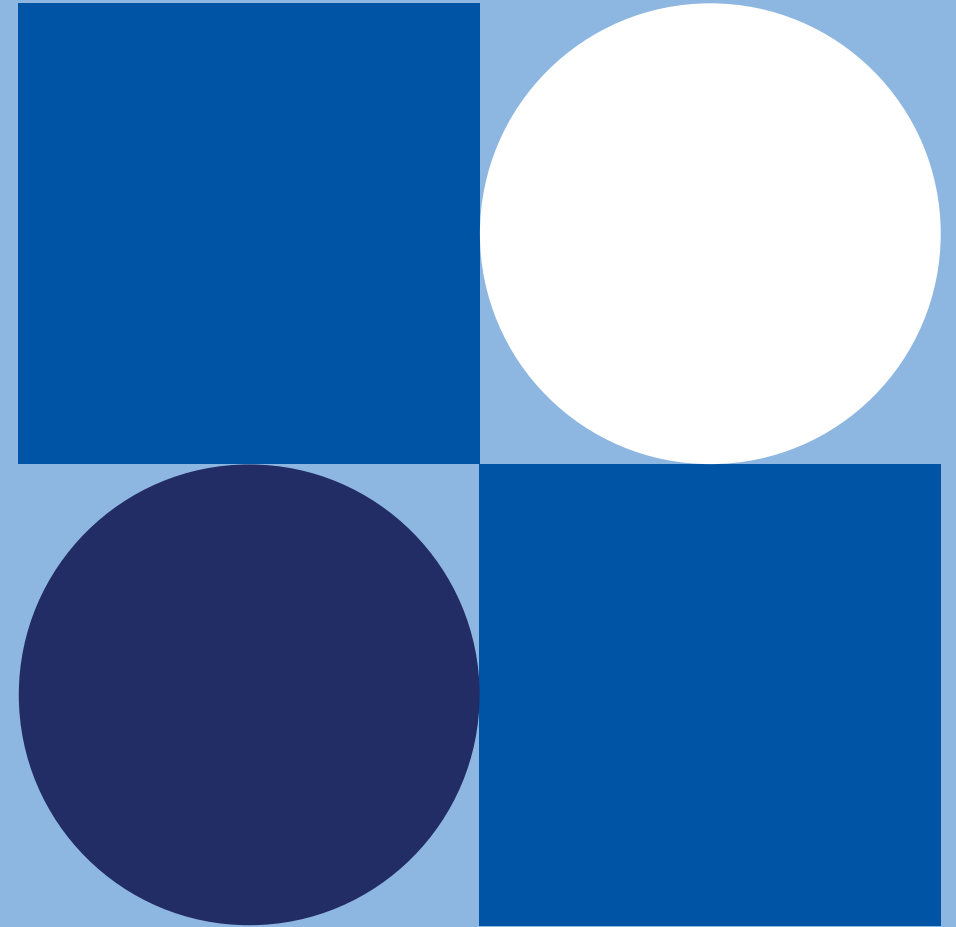


QUESTION

Au cours des 2 prochaines années, prévoyez-vous utiliser le transport en commun à Laval?

Base : ensemble des répondants (n=1439)

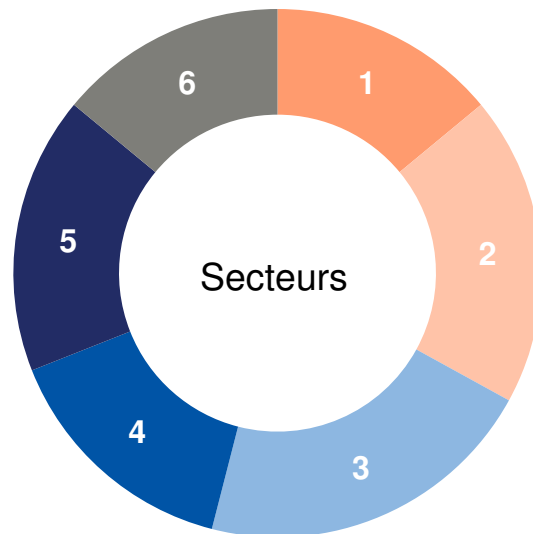
Le profil sociodémographique



Profil sociodémographique des répondants¹

Provenance

Secteur 1 : Duvernay, Saint-François, Saint-Vincent-de-Paul	14 %
Secteur 2 : Pont-Viau, Renaud-Coursol, Laval-des-Rapides	19 %
Secteur 3 : Chomedey	21 %
Secteur 4 : Sainte-Dorothée, Laval-Ouest, Les îles-Laval, Fabreville-Ouest, Laval-sur-le-Lac	15 %
Secteur 5 : Fabreville-Est, Sainte-Rose	17 %
Secteur 6 : Vimont, Auteuil	14 %



Provenance

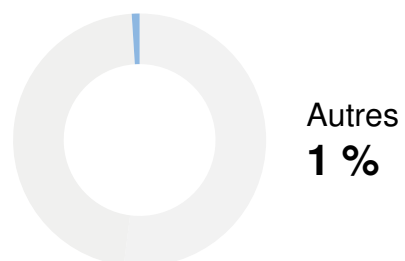
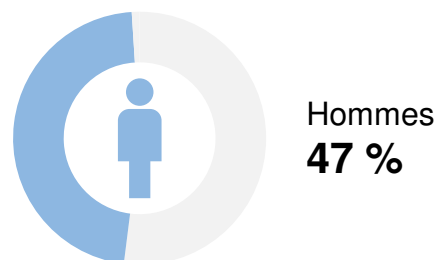
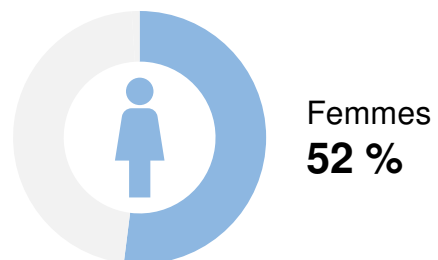
Auteuil	6 %
Chomedey	21 %
Duvernay	6 %
Fabreville-Est	5 %
Fabreville-Ouest	5 %
Laval-Ouest	3 %
Pont-Viau	5 %
Renaud-Coursol	1 %
Sainte-Dorothée	6 %
Saint-François	6 %
Sainte-Rose	11 %
Saint-Vincent-de-Paul	2 %
Vimont	8 %
Laval-Ouest	3 %

Habite à Laval depuis...

10 ans ou moins	27 %
de 11 à 20 ans	22 %
plus de 20 ans	51 %

1. Total (n=1439)

Profil sociodémographique des répondants¹ (suite)



Âge

18 à 24 ans	7 %
25 à 34 ans	18 %
35 à 44 ans	16 %
45 à 54 ans	16 %
55 à 64 ans	21 %
65 à 74 ans	17 %
75 ans et plus	4 %

Origine²

Canadien	73 %
Néo-Canadien (répondant ou un parent né ailleurs)	13 %
Immigrant (répondant et 2 parents nés ailleurs)	14 %

Langue*

Français	87 %
Anglais	13 %
Autre	9 %

Taille du foyer



1 personne
15 %



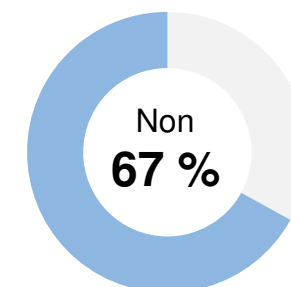
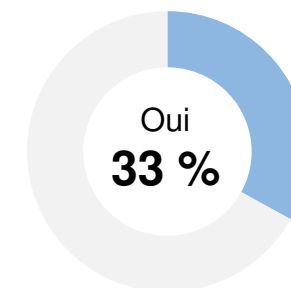
2 personnes
37 %



3 personnes et plus
48 %



Présence d'enfants



1. Total (n=1439) 2. (n=1400)

* Le total excède 100 % en raison des mentions multiples.

Profil sociodémographique des répondants¹ (suite)

Scolarité²

Primaire ou secondaire
24 %



Collégial
27 %



Universitaire
50 %



Revenu du ménage³

Moins de 40 000 \$	13 %
40 000 \$ à 59 999 \$	16 %
60 000 \$ à 79 999 \$	13 %
80 000 \$ à 99 999 \$	15 %
100 000 \$ à 149 999 \$	22 %
150 000 \$ ou plus	21 %

Occupation principale

Travailleur à temps plein	53 %
Travailleur à temps partiel	6 %
Étudiant	6 %
Retraité	29 %
À la maison	3 %
Sans emploi / en recherche d'emploi	2 %
Autre	2 %

Télétravail / télé-étude⁴

100 % présentiel	54 %
100 % télétravail / télé-étude	12 %
Hybride	34 %

Lieu de travail / étude⁴

Laval	45 %
Montréal	45 %
Ailleurs	10 %

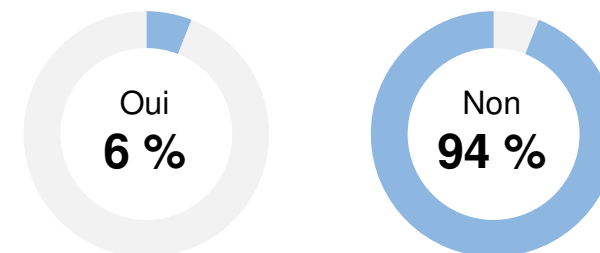
Accès au véhicule*

Automobile	92 %
Moto	3 %
Scoter	1 %
Vélo électrique	6 %
Aucun	7 %

Permis de conduire⁵

Oui	91 %
Non	9 %

Limitation physique



1. Total (n=1439) 2. (n=1401) 3. (n=1116) 4. (n=906) 5. (n=1426)

* Le total excède 100 % en raison des mentions multiples.

Votre opinion compte !



Pour participer à des recherches ou sondages menés par la Ville de Laval, devenez membre de notre panel :

**[www.repensonslaval.ca/
panel-citoyens](http://www.repensonslaval.ca/panel-citoyens)**