

Sentiment de sécurité de la population lavalloise sur les lieux publics extérieurs

Rapport de recherche

Service des communications et du marketing

Février 2024



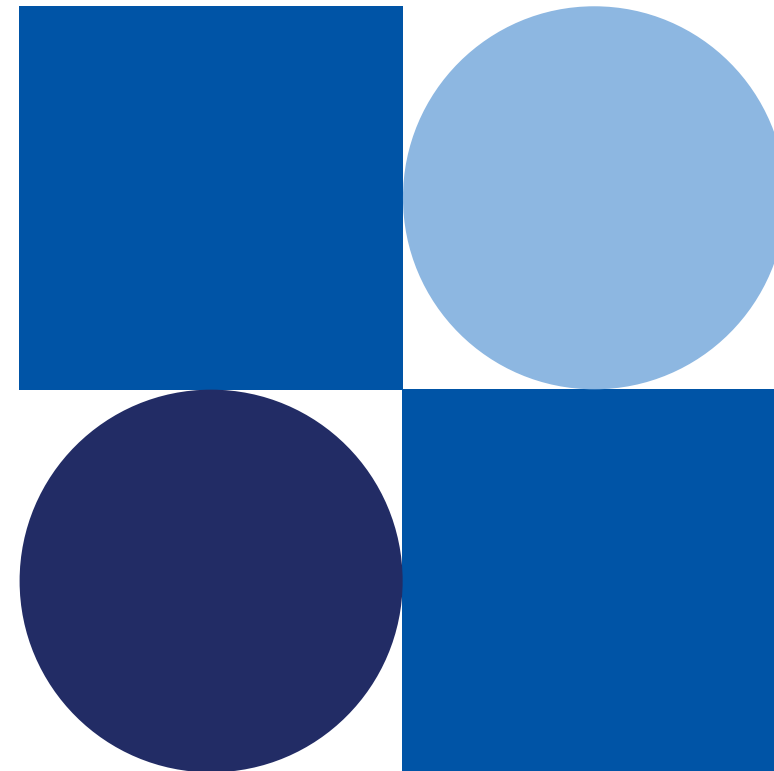
Méthodologie

- Profil des personnes répondantes : **ensemble de la population lavalloise** âgée de 18 ans et plus.
- **Sondage en ligne** avec invitations multimodes :
 - Par courriel, par l'entremise du **panel Web** de la Ville de Laval;
 - Par l'entremise de **publicités sur le Web** (Snapchat, bannières Discovery);
 - Sur la page « Sondages » du **site Web de la Ville** de Laval;
 - Par courriel, via des **organismes communautaires** qui ont retransmis l'invitation à leurs membres ou leur clientèle;
 - Par la poste, grâce à des **cartons d'invitation** distribués dans certains secteurs ciblés.
- Échantillon : **3787 citoyens et citoyennes**.
- La marge d'erreur associée à un échantillon probabiliste de cette taille est de **± 1,6 %**, 19 fois sur 20.
- Collecte réalisée du **1^{er} septembre au 9 novembre 2023**.
- Durée moyenne : **15-20 minutes**.
- Pondération selon le genre, l'âge, le secteur de résidence et le niveau de scolarité afin de rendre les données représentatives de l'ensemble de la population lavalloise.

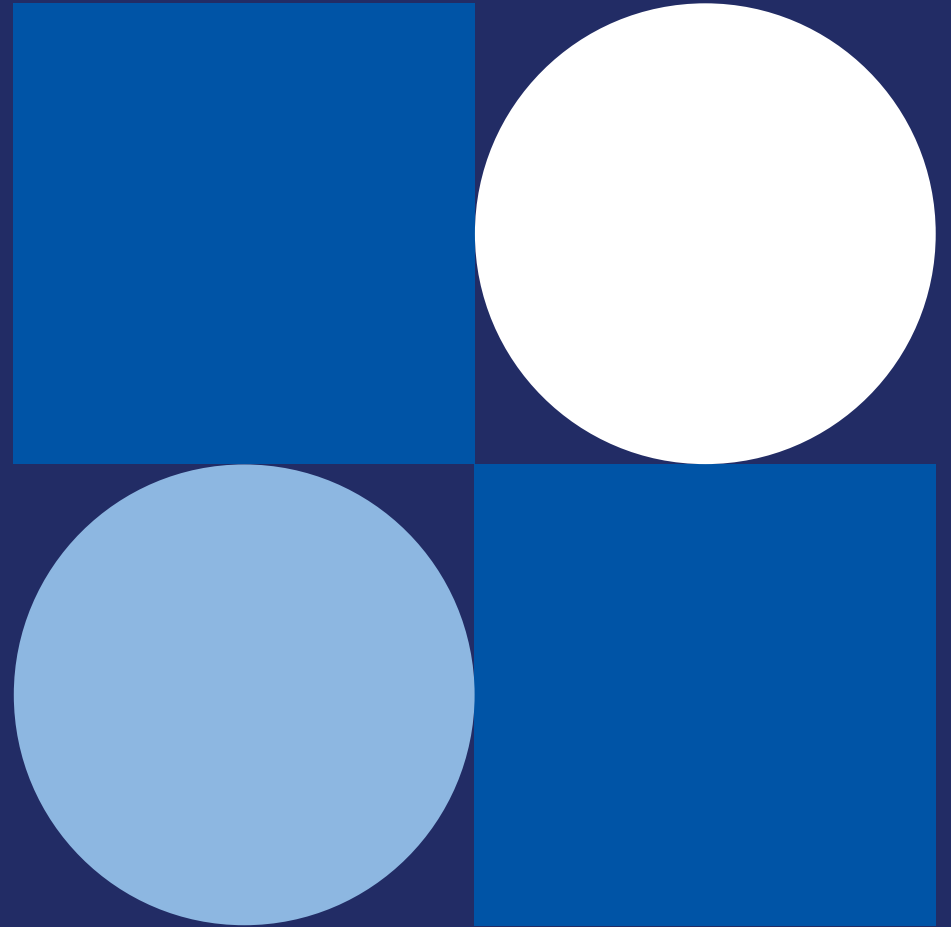


Notes sur l'interprétation des résultats :

- Les différences significatives entre les secteurs sont indiquées en polices de caractères **bleue** ↑ (pour une **surreprésentation**) ou **orange** ↓ (pour une **sous-représentation**).
- En raison des arrondis, la somme de parties peut donner un résultat légèrement supérieur ou inférieur à 100 %.



Les faits saillants



Faits saillants

Sentiment de sécurité sur les lieux publics extérieurs

- Sans égard au moment de la journée, le **tiers** des Lavallois et Lavalloises (33 %) se sentent généralement « **tout à fait** » **en sécurité** (notes de 9-10), le **tiers** (36 %) se sentent « **assez** » **en sécurité** (notes de 7-8) et le **tiers** (32 %) se sentent « **peu ou pas du tout** » **en sécurité** (notes de 0-6) lorsqu'ils fréquentent les lieux publics extérieurs de la ville.
- En considérant les trois dernières années, les deux tiers (69 %) sont d'avis que leur sentiment de sécurité est demeuré stable de **jour**, contre 48 % le soir ou la **nuît**. Parmi celles et ceux qui ont vu du changement, on compte **davantage** de personnes qui croient que leur sentiment de sécurité **s'est détérioré** que l'inverse, surtout lorsque le soleil est couché (différentiel de - 35 % le soir c. - 8 % de jour).
- Lorsqu'on s'attarde aux diverses **activités pratiquées** sur les lieux publics extérieurs de Laval, le **sentiment de sécurité de jour s'avère généralement bon**, avec des moyennes variant de 8,1 à 8,7 sur 10. **Le soir ou la nuit**, le sentiment de sécurité pour ces mêmes activités **diminue significativement**, avec des moyennes allant de 6,1 à 7,0. Au total, **55 % des Lavalloises et des Lavallois** ne sont **pas totalement à l'aise de sortir à pied** dans leur quartier **lorsqu'il fait noir**.

Situations insécurisantes sur les lieux publics et exposition à ces situations

Parmi les 13 situations insécurisantes sur les lieux publics mesurées, les principales situations craintes sont les suivantes (niveau de crainte élevé de 9-10 sur 10) :

- Être témoin de la possession d'armes par un ou plusieurs individus (56 %).
- Être victime d'une agression physique (57 %).
- Être victime d'un vol de ses effets personnels (52 %).
- Être victime d'intimidation (43 %).

Quant à l'exposition réelle aux 16 situations insécurisantes sondées, les plus fréquentes sur une base annuelle sont les suivantes :

- Conduite dangereuse d'automobilistes (62 %).
- État dégradé des lieux (44 %).
- Manque d'éclairage sur les lieux fréquentés (40 %).
- Présence d'individus qui semblent instables (ex. : sous l'effet de l'alcool ou de la drogue, troubles mentaux; 37 %).
- Présence d'attroupements / de groupes de jeunes (35 %).
- Présence d'individus qui semblent louches (ex. : apparentés à un groupe criminalisé; 34 %).

Faits saillants

Aide disponible perçue

- Près des deux tiers des personnes interrogées (63 %) sont d'avis qu'elles **manqueraient de confiance en leurs moyens** advenant la présence d'un individu agressif, que ce soit physiquement ou psychologiquement, dont 27 % qui ne seraient pas du tout confiantes.
- La perception de la **disponibilité de la police** à porter secours à la population est en moyenne de 6,1 sur 10 (sur une échelle allant de « pas du tout disponible » à « extrêmement disponible ») et ne varie pas significativement selon le moment de la journée. La disponibilité perçue est toutefois **plus grande en situation d'urgence** (moyenne de 6,7) qu'en situation non urgente (5,6).

Impact et priorisation de potentielles mesures de sécurité

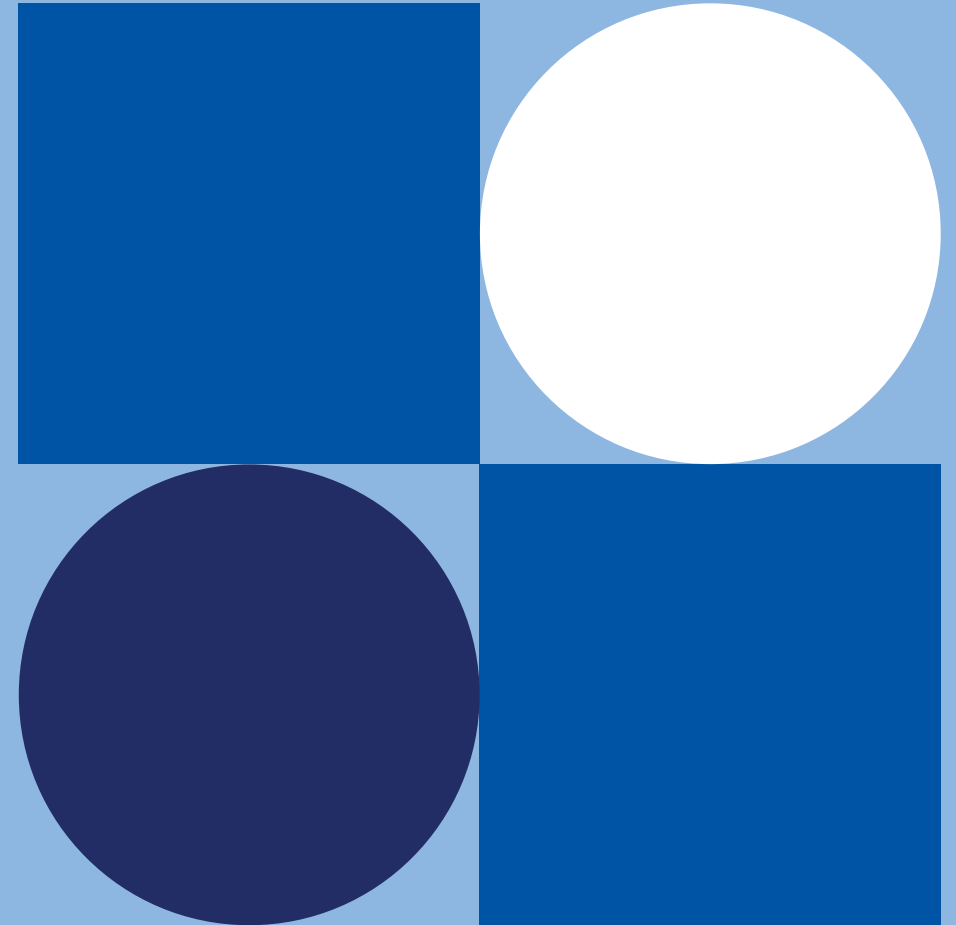
Parmi les neuf mesures de sécurité proposées, celles qui amélioreraient le plus le sentiment de sécurité de la population lavalloises sont :

Mesures proposées	Impact sur le sentiment de sécurité		Priorisation souhaitée	
	Moyenne sur 10	% 9-10 (élevé)	Rang sur 9	% top 3
Meilleur éclairage sur les lieux extérieurs (autour du bâtiment ou des installations, sur les stationnements)	8,1	53 %	1	57 %
Davantage de présence policière :				
• Patrouilleurs <u>en voiture</u> autour des lieux publics extérieurs.	7,7	45 %	2	51 %
• Patrouilleurs <u>à vélo</u> sur les lieux publics extérieurs (ex. : qui se promènent dans les parcs, autour des centres communautaires, des jeux d'eau, etc. et prennent contact avec les citoyens et les citoyennes).	7,6	45 %	6	47 %
• Patrouilleurs <u>à pied</u> sur les lieux publics extérieurs et intérieurs (ex. : qui visitent les parcs, entrent dans les bibliothèques et les arénas, etc. et prennent contact avec la population).	7,5	43 %	5	35 %
Installation de caméras de surveillance sur les lieux publics à l' extérieur des bâtiments (avec une surveillance en temps réel).	7,2	41 %	3	32 %
Présence de travailleurs de rue sur les lieux publics extérieurs, qui prennent contact avec les citoyens (ex. : jeunes, flâneurs, etc.).	7,1	33 %	7	18 %
Davantage d'animation sur les lieux publics afin d'encourager une occupation positive des lieux.	7,0	32 %	4	27 %

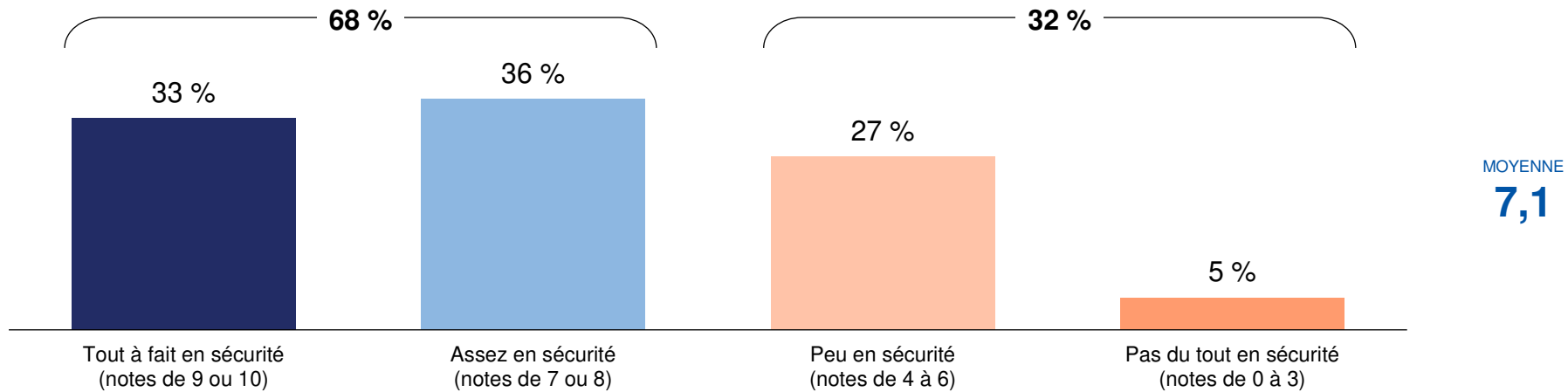
Au total, **87 % de la population n'a aucune réticence** ni inconfort à ce que des **caméras de surveillance** soit installées à l'extérieur sur les lieux publics pour des fins de sécurité, contre 13 % qui témoignent d'une réticence.

Les résultats détaillés

Sentiment de sécurité global
sur les lieux publics extérieurs



Sentiment de sécurité global sur les lieux publics



QUESTION

De manière générale, à quel point vous sentez-vous en sécurité sur les lieux publics extérieurs de Laval (rues, arrêts d'autobus, parcs, plateaux sportifs, patinoires, piscines extérieures, etc.)...?

Base totale (n=3 787)

	Total n=3 787	Secteur de résidence					
		Secteur 1 <i>Duvernay, Saint-François, Saint-Vincent-de-Paul</i> n=536	Secteur 2 <i>Pont-Viau, Laval-des-Rapides</i> n=702	Secteur 3 <i>Chomedey</i> n=813	Secteur 4 <i>Sainte-Dorothée, Laval-Ouest, Îles-Laval, Fabreville-Ouest, Laval-sur-le-Lac</i> n=544	Secteur 5 <i>Fabreville-Est, Sainte-Rose</i> n=626	Secteur 6 <i>Vimont, Auteuil</i> n=567
Tout à fait en sécurité (% notes 9-10)	33 %	31 %	33 %	26 % ↓	35 %	36 %	38 % ↑
Peu ou pas du tout en sécurité (% notes 0-6)	32 %	30 %	34 %	39 % ↑	30 %	28 %	26 % ↓
Moyenne (sur 10)	7,1	7,1	7,1	6,6 ↓	7,2	7,3 ↑	7,4 ↑

Sentiment de sécurité selon le moment de la journée

Pas du tout en sécurité 0-3 4-6 7-8 9-10 Tout à fait en sécurité

Le jour, lorsque le soleil est levé ☀



MOYENNE
8,4

Le soir ou la nuit, lorsque le soleil est couché 🌙



MOYENNE
5,8



QUESTION

De manière générale, à quel point vous sentez-vous en sécurité sur les lieux publics extérieurs de Laval (rues, arrêts d'autobus, parcs, plateaux sportifs, patinoires, piscines extérieures, etc.)...?

Base totale (n=3 787)

Sentiment de sécurité selon le moment de la journée



QUESTION

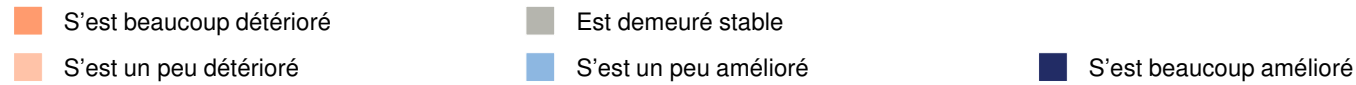
De manière générale, à quel point vous sentez-vous en sécurité sur les lieux publics extérieurs de Laval (rues, arrêts d'autobus, parcs, plateaux sportifs, patinoires, piscines extérieures, etc.)...?

Base totale (n=3 787)

	Total n=3 787	Secteur de résidence					
		Secteur 1 Duvernay, Saint-François, Saint-Vincent-de-Paul n=536	Secteur 2 Pont-Viau, Laval-des-Rapides n=702	Secteur 3 Chomedey n=813	Secteur 4 Sainte-Dorothée, Laval-Ouest, Îles-Laval, Fabreville-Ouest, Laval-sur-le-Lac n=544	Secteur 5 Fabreville-Est, Sainte-Rose n=626	Secteur 6 Vimont, Auteuil n=567
% notes 0-3 (pas du tout en sécurité)							
☀ Le jour, lorsque le soleil est levé	2 %	2 %	2 %	5 % ↑	2 %	2 %	1 % ↓
🌙 Le soir ou la nuit, lorsque le soleil est couché	22 %	22 %	25 % ↑	27 % ↑	21 %	19 %	16 % ↓
% notes 0-6 (pas en sécurité)							
☀ Le jour, lorsque le soleil est levé	12 %	9 % ↓	13 %	18 % ↑	10 % ↓	9 % ↓	11 %
🌙 Le soir ou la nuit, lorsque le soleil est couché	53 %	54 %	54 %	61 % ↑	52 %	46 % ↓	48 % ↓

Évolution du sentiment de sécurité

Au cours des trois dernières années



Le jour, lorsque le soleil est levé ☀



Le soir ou la nuit, lorsque le soleil est couché 🌙



TOTAL S'EST AMÉLIORÉ	TOTAL S'EST DÉTÉRIORÉ	DIFFÉRENTIEL % amélioré % détérioré
11 %	20 %	-8 %
8 %	43 %	-35 %



QUESTION

Au cours des 3 dernières années, diriez-vous que votre sentiment de sécurité sur les lieux publics extérieurs de Laval (rues, arrêts d'autobus, parcs, plateaux sportifs, patinoires, piscines extérieures, etc.)...?

Base totale (n=3 787)

Évolution du sentiment de sécurité

Au cours des trois dernières années



QUESTION

Au cours des 3 dernières années, diriez-vous que votre sentiment de sécurité sur les lieux publics extérieurs de Laval (rues, arrêts d'autobus, parcs, plateaux sportifs, patinoires, piscines extérieures, etc.)...?

Base totale (n=3 787)

	Total n=3 787	Secteur de résidence					
		Secteur 1 <i>Duvernay, Saint-François, Saint-Vincent-de-Paul</i> n=536	Secteur 2 <i>Pont-Viau, Laval-des-Rapides</i> n=702	Secteur 3 <i>Chomedey</i> n=813	Secteur 4 <i>Sainte-Dorothée, Laval-Ouest, Îles-Laval, Fabreville-Ouest, Laval-sur-le-Lac</i> n=544	Secteur 5 <i>Fabreville-Est, Sainte-Rose</i> n=626	Secteur 6 <i>Vimont, Auteuil</i> n=567
Le jour, lorsque le soleil est levé							
Total amélioré	11 %	12 %	14 % ↑	13 %	10 %	10 %	9 %
Total détérioré	20 %	10 % ↓	17 % ↓	25 % ↑	22 %	23 % ↑	17 %
Le soir ou la nuit, lorsque le soleil est couché							
Total amélioré	8 %	10 %	10 %	9 %	7 %	8 %	5 % ↓
Total détérioré	43 %	33 % ↓	41 %	51 % ↑	46 %	43 %	42 %

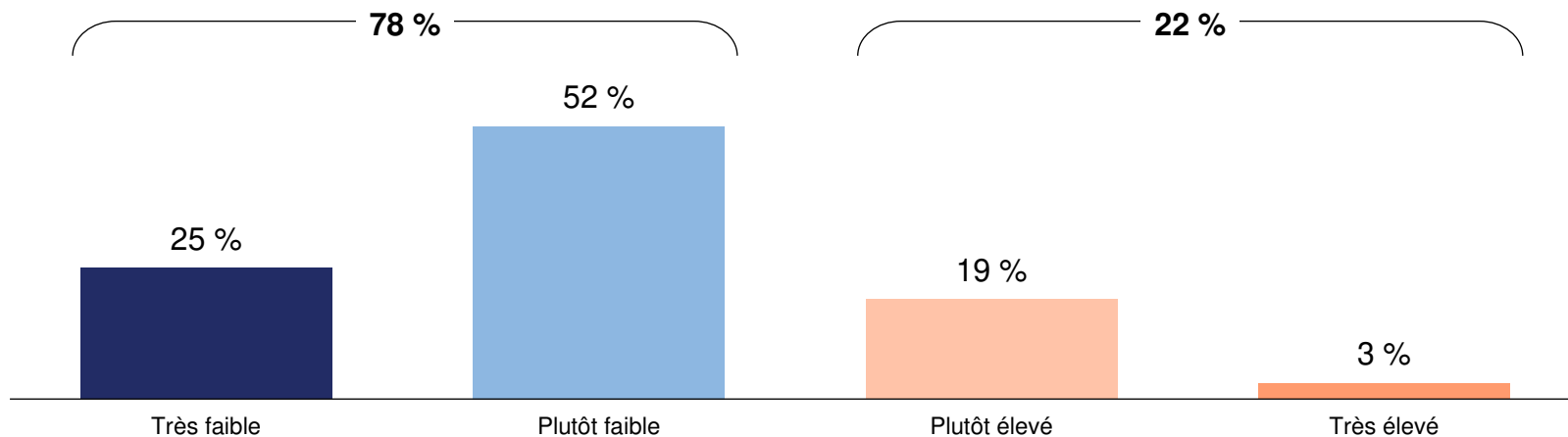
Niveau de criminalité perçue de son quartier



QUESTION

Selon vous, le niveau de criminalité de votre quartier résidentiel est-il...?

Base totale (n=3 787)



	Total n=3 787	Secteur de résidence					
		Secteur 1 <i>Duvernay, Saint-François, Saint-Vincent-de-Paul</i> n=536	Secteur 2 <i>Pont-Viau, Laval-des-Rapides</i> n=702	Secteur 3 <i>Chomedey</i> n=813	Secteur 4 <i>Sainte-Dorothée, Laval-Ouest, Îles-Laval, Fabreville-Ouest, Laval-sur-le-Lac</i> n=544	Secteur 5 <i>Fabreville-Est, Sainte-Rose</i> n=626	Secteur 6 <i>Vimont, Auteuil</i> n=567
Total faible	78 %	80 %	68 % ↓	63 % ↓	88 % ↑	88 % ↑	88 % ↑
Très faible	25 %	22 %	20 % ↓	18 % ↓	36 % ↑	30 % ↑	31 % ↑
Plutôt faible	52 %	58 % ↑	49 % ↓	45 % ↓	52 %	58 % ↑	57 % ↑
Total élevé	22 %	20 %	32 % ↑	37 % ↑	12 % ↓	12 % ↓	12 % ↓
Plutôt élevé	19 %	18 %	29 % ↑	30 % ↑	11 % ↓	11 % ↓	11 % ↓
Très élevé	3 %	2 %	3 %	7 % ↑	1 % ↓	1 % ↓	1 % ↓

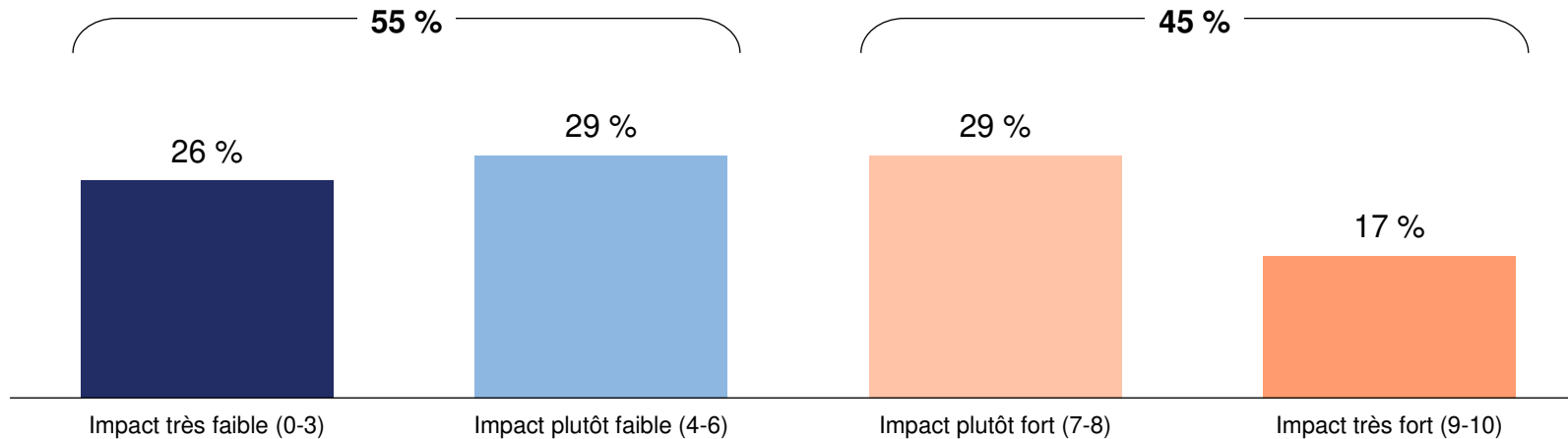
Impact des fusillades et autres événements de violence médiatisés sur le sentiment de sécurité



QUESTION

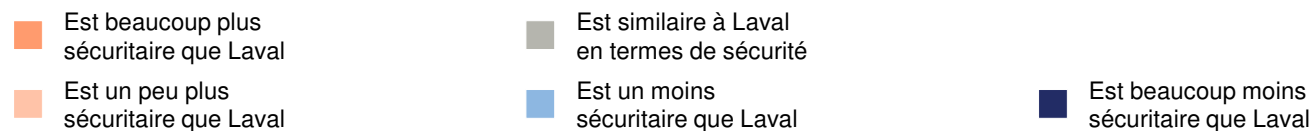
Selon vous, à quel point les fusillades et autres événements de violence médiatisés au cours des dernières années ont-ils eu un impact sur votre sentiment de sécurité sur les lieux publics à Laval?

Base totale (n=3 787)



	Total n=3 787	Secteur de résidence					
		Secteur 1 Duvernay, Saint-François, Saint-Vincent-de-Paul n=536	Secteur 2 Pont-Viau, Laval-des-Rapides n=702	Secteur 3 Chomedey n=813	Secteur 4 Sainte-Dorothée, Laval-Ouest, Îles-Laval, Fabreville-Ouest, Laval-sur-le-Lac n=544	Secteur 5 Fabreville-Est, Sainte-Rose n=626	Secteur 6 Vimont, Auteuil n=567
Faible impact (0-6)	55 %	61 % ↑	57 %	49 % ↓	50 % ↓	57 %	54 %
Impact très fort (9-10)	17 %	13 % ↓	15 %	23 % ↑	18 %	13 % ↓	16 %

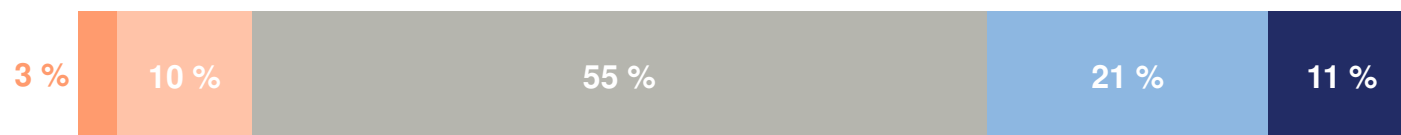
Comparaison avec d'autres villes en termes de sécurité



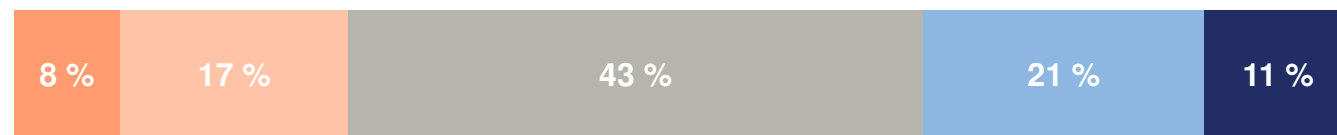
Montréal



Longueuil



Saint-Jérôme



Québec



% PLUS SÉCURITAIRE QUE LAVAL	% MOINS SÉCURITAIRE QUE LAVAL	DIFFÉRENTIEL % plus sécuritaire - % moins sécuritaire
------------------------------	-------------------------------	--

4 % 81 % -77 pts

13 % 32 % -19 pts

25 % 32 % -7 pts

38 % 15 % +24 pts



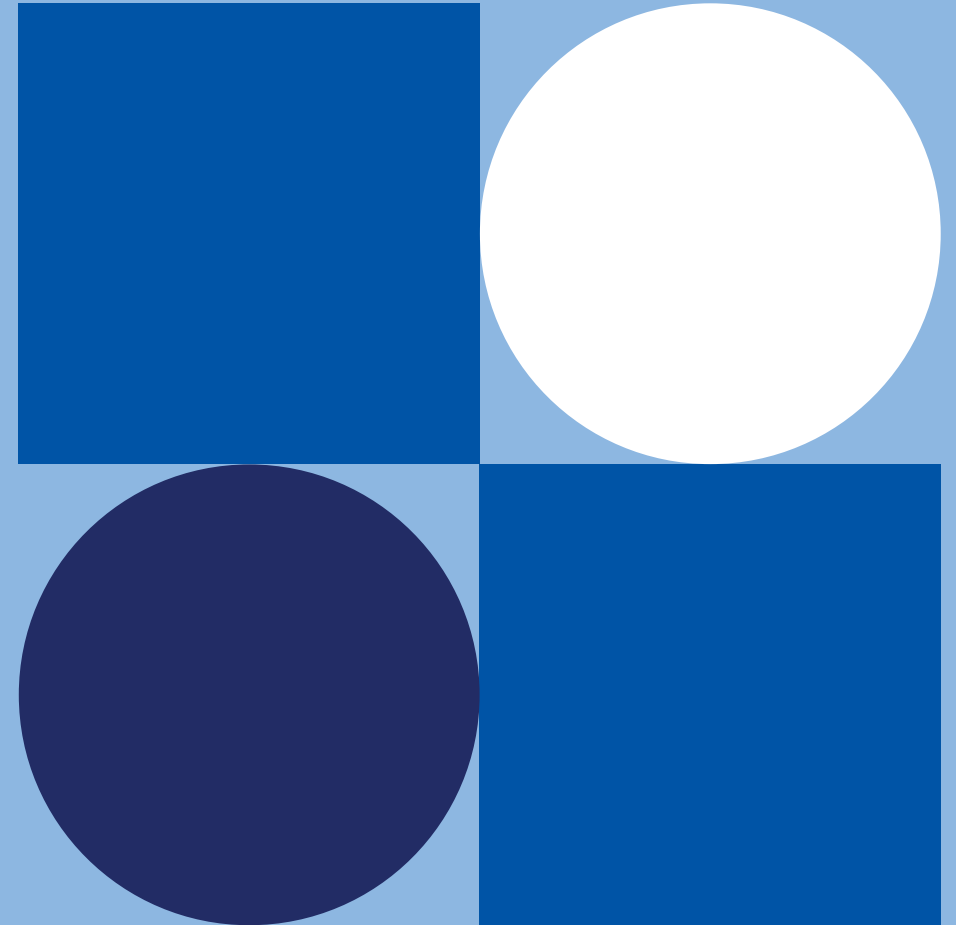
QUESTION

D'après vous, de quelle manière les villes ci-dessous se comparent-elles à Laval en termes de sécurité?

Base totale (n=3 787)

Les résultats détaillés


Sentiment de sécurité spécifique selon les lieux fréquentés



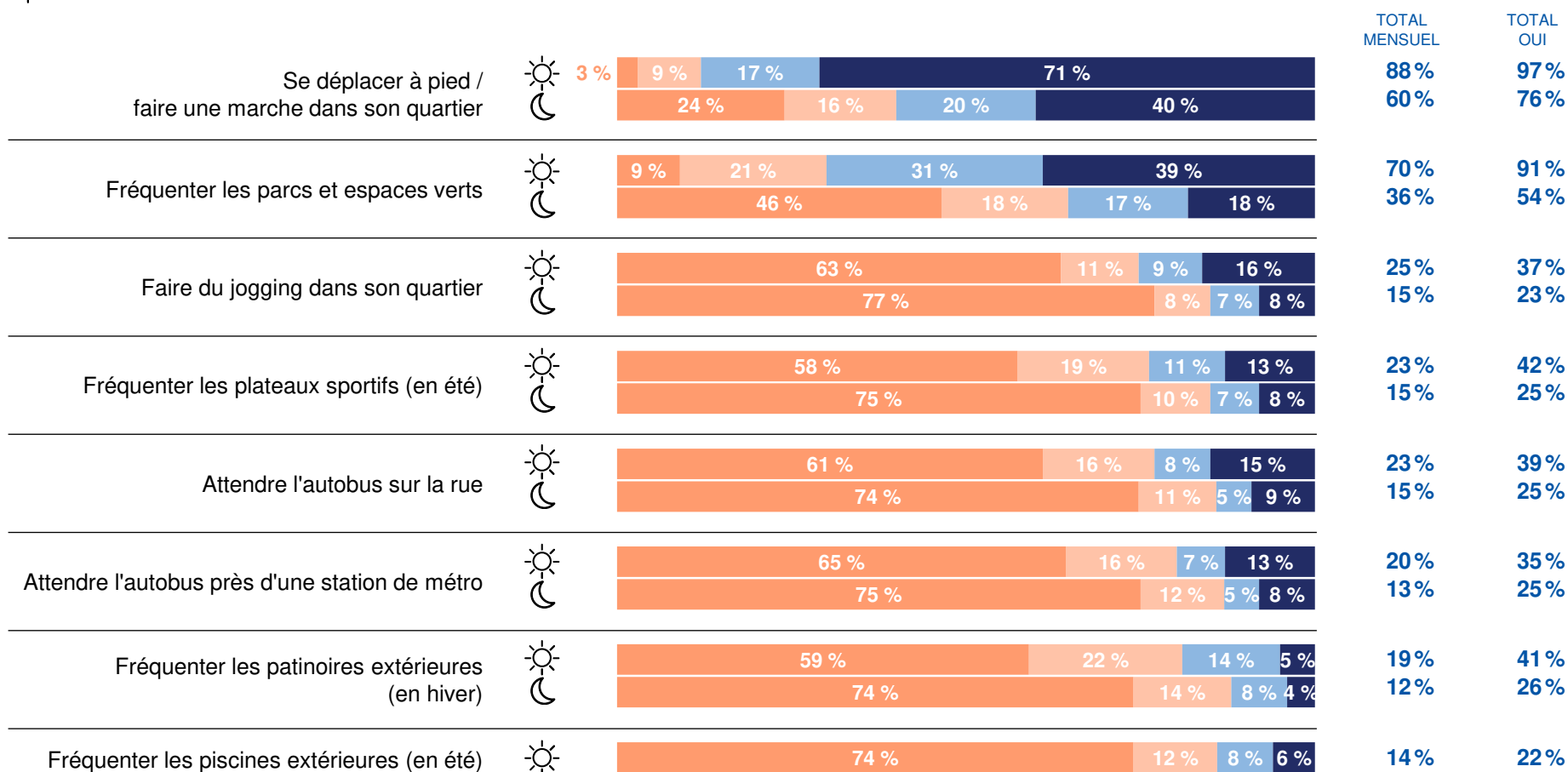
Fréquentation des lieux publics

Selon le moment de la journée, quelle que soit la saison

■ Jamais
 ■ Moins d'une fois par mois
 ■ 1 à 3 fois par mois
 ■ Une fois par semaine ou plus

 Le jour, lorsque le soleil est levé

 Le soir ou la nuit, lorsque le soleil est couché



QUESTION

Tout d'abord, à quelle fréquence faites-vous les activités suivantes le jour, soit lorsque le soleil est levé?

À quelle fréquence faites-vous les activités suivantes plus tard le soir ou la nuit, soit lorsque le soleil est couché?

Base totale (n=3 787)

Fréquentation des lieux publics

Sur une base mensuelle, selon le moment de la journée, quelle que soit la saison



Fréquentation mensuelle		Total n=3 787	Secteur de résidence						Zones ciblées	
			Secteur 1 <i>Duvernay, Saint-François, Saint-Vincent-de- Paul</i> n=536	Secteur 2 <i>Pont-Viau, Laval-des- Rapides</i> n=702	Secteur 3 <i>Chomedey</i> n=813	Secteur 4 <i>Sainte-Dorothée, Laval-Ouest, Îles- Laval, Fabreville- Ouest, Laval-sur-le-Lac</i> n=544	Secteur 5 <i>Fabreville-Est, Sainte-Rose</i> n=626	Secteur 6 <i>Vimont, Auteuil</i> n=567	Oui n=2 004	Non n=1 783
Se déplacer à pied / faire une marche dans son quartier	☀️	88 %	85 %	91 % ↑	85 % ↓	89 %	90 %	88 %	88 %	88 %
	🌙	60 %	59 %	64 % ↑	57 %	58 %	64 % ↑	58 %	59 %	61 %
Fréquenter les parcs et espaces verts	☀️	70 %	63 % ↓	78 % ↑	64 % ↓	75 % ↑	73 %	67 %	71 %	69 %
	🌙	36 %	34 %	44 % ↑	34 %	32 %	38 %	29 % ↓	37 % ↑	34 % ↓
Faire du jogging dans son quartier	☀️	25 %	20 % ↓	29 % ↑	26 %	29 % ↑	26 %	22 % ↓	27 % ↑	23 % ↓
	🌙	15 %	11 % ↓	18 % ↑	16 %	16 %	16 %	13 %	17 % ↑	14 % ↓
Fréquenter les plateaux sportifs (en été)	☀️	23 %	18 % ↓	20 % ↓	25 %	25 %	31 % ↑	21 %	22 % ↓	25 % ↑
	🌙	15 %	11 % ↓	14 %	15 %	15 %	18 % ↑	14 %	13 % ↓	16 % ↑
Attendre l'autobus sur la rue	☀️	23 %	20 %	25 %	29 % ↑	20 %	18 % ↓	24 %	25 % ↑	21 % ↓
	🌙	15 %	15 %	15 %	20 % ↑	11 % ↓	12 %	12 % ↓	15 %	14 %
Attendre l'autobus près d'une station de métro	☀️	20 %	17 %	23 % ↑	25 % ↑	14 % ↓	14 % ↓	22 %	21 % ↑	18 % ↓
	🌙	13 %	13 %	13 %	18 % ↑	10 % ↓	9 % ↓	12 %	14 %	12 %
Fréquenter les patinoires extérieures (en hiver)	☀️	19 %	21 %	19 %	15 % ↓	20 %	23 % ↑	19 %	18 %	20 %
	🌙	12 %	14 %	11 %	9 % ↓	12 %	15 % ↑	11 %	11 %	13 %
Fréquenter les piscines extérieures (en été)	☀️	14 %	13 %	16 %	16 %	11 % ↓	11 % ↓	16 %	14 %	14 %

QUESTION

Tout d'abord, à quelle fréquence faites-vous les activités suivantes le jour, soit lorsque le soleil est levé?

À quelle fréquence faites-vous les activités suivantes plus tard le soir ou la nuit, soit lorsque le soleil est couché?

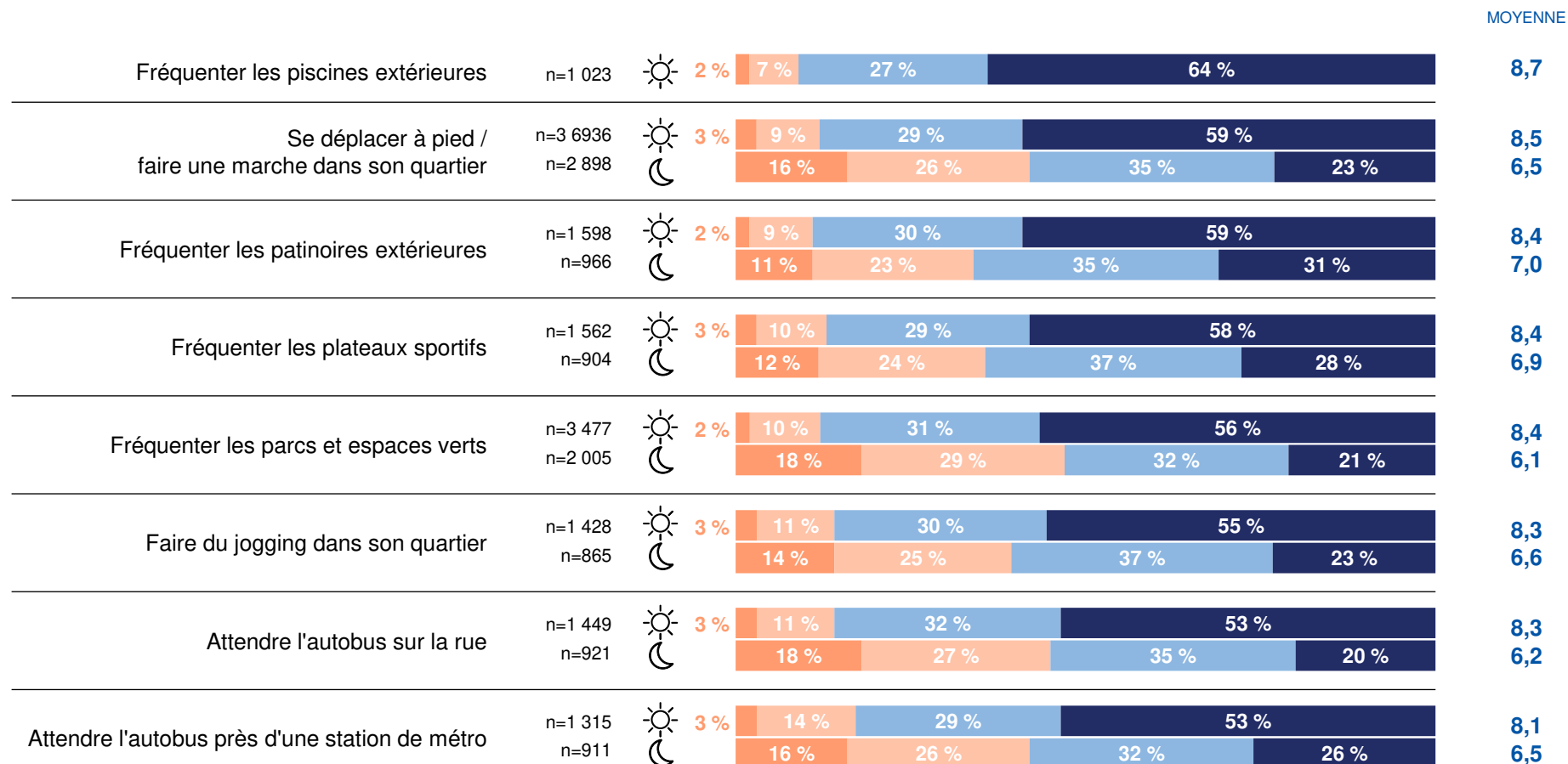
Base totale (n=3 787)

Sentiment de sécurité

Selon les lieux et le moment de la journée

Pas du tout en sécurité ■ 0-3 ■ 4-6 ■ 7-8 ■ 9-10 ■ Tout à fait en sécurité

 Le jour, lorsque le soleil est levé  Le soir ou la nuit, lorsque le soleil est couché



QUESTION

Plus précisément, à quel point vous sentez-vous en sécurité lorsque vous faites les activités suivantes le jour, soit lorsque le soleil est levé?

À quel point vous sentez-vous en sécurité lorsque vous faites les activités suivantes plus tard le soir ou la nuit, soit lorsque le soleil est couché?

Bases variables : prennent part à l'activité / fréquentent ce lieu à ce moment de la journée.

Sentiment de sécurité

Selon les lieux et le moment de la journée



% notes 0-6 (insécure)		Total	Secteur de résidence						Zones ciblées	
			Secteur 1 <i>Duvernay, Saint-François, Saint-Vincent-de- Paul</i>	Secteur 2 <i>Pont-Viau, Laval-des- Rapides</i>	Secteur 3 <i>Chomedey</i>	Secteur 4 <i>Sainte-Dorothée, Laval-Ouest, Îles- Laval, Fabreville- Ouest, Laval-sur-le-Lac</i>	Secteur 5 <i>Fabreville-Est, Sainte-Rose</i>	Secteur 6 <i>Vimont, Auteuil</i>	Oui	Non
Fréquenter les piscines extérieures	☀	9 %	4 %	14 % ↑	9 %	15 % ↑	5 %	5 % ↓	10 %	7 %
Se déplacer à pied / faire une marche dans son quartier	☀	12 %	10 %	13 %	16 % ↑	8 % ↓	9 %	12 %	13 %	11 % ↓
	☾	42 %	46 %	43 %	50 % ↑	42 %	37 % ↓	34 % ↓	43 %	41 %
Fréquenter les patinoires extérieures	☀	11 %	8 %	11 %	16 % ↑	14 %	6 % ↓	9 %	11 %	10 %
	☾	34 %	29 %	36 %	47 % ↑	40 %	26 % ↓	26 % ↓	34 %	34 %
Fréquenter les plateaux sportifs	☀	13 %	15 %	17 % ↑	19 % ↑	11 %	7 % ↓	9 %	15 % ↑	11 % ↓
	☾	36 %	38 %	32 %	47 % ↑	33 %	30 %	31 %	37 %	34 %
Fréquenter les parcs et espaces verts	☀	13 %	14 %	13 %	17 % ↑	10 % ↓	10 % ↓	11 %	13 %	12 %
	☾	47 %	50 %	47 %	54 % ↑	45 %	41 % ↓	45 %	47 %	48 %
Faire du jogging dans son quartier	☀	15 %	7 % ↓	15 %	19 % ↑	17 %	11 %	16 %	15 %	15 %
	☾	40 %	34 %	36 %	49 % ↑	42 %	31 % ↓	42 %	38 %	41 %
Attendre l'autobus sur la rue	☀	15 %	19 %	16 %	14 %	11 %	11 %	18 %	15 %	15 %
	☾	45 %	52 %	47 %	50 %	45 %	33 % ↓	39 %	47 %	44 %
Attendre l'autobus près d'une station de métro	☀	18 %	24 %	16 %	19 %	16 %	14 %	19 %	18 %	17 %
	☾	42 %	54 %	42 %	43 %	40 %	36 %	40 %	42 %	42 %

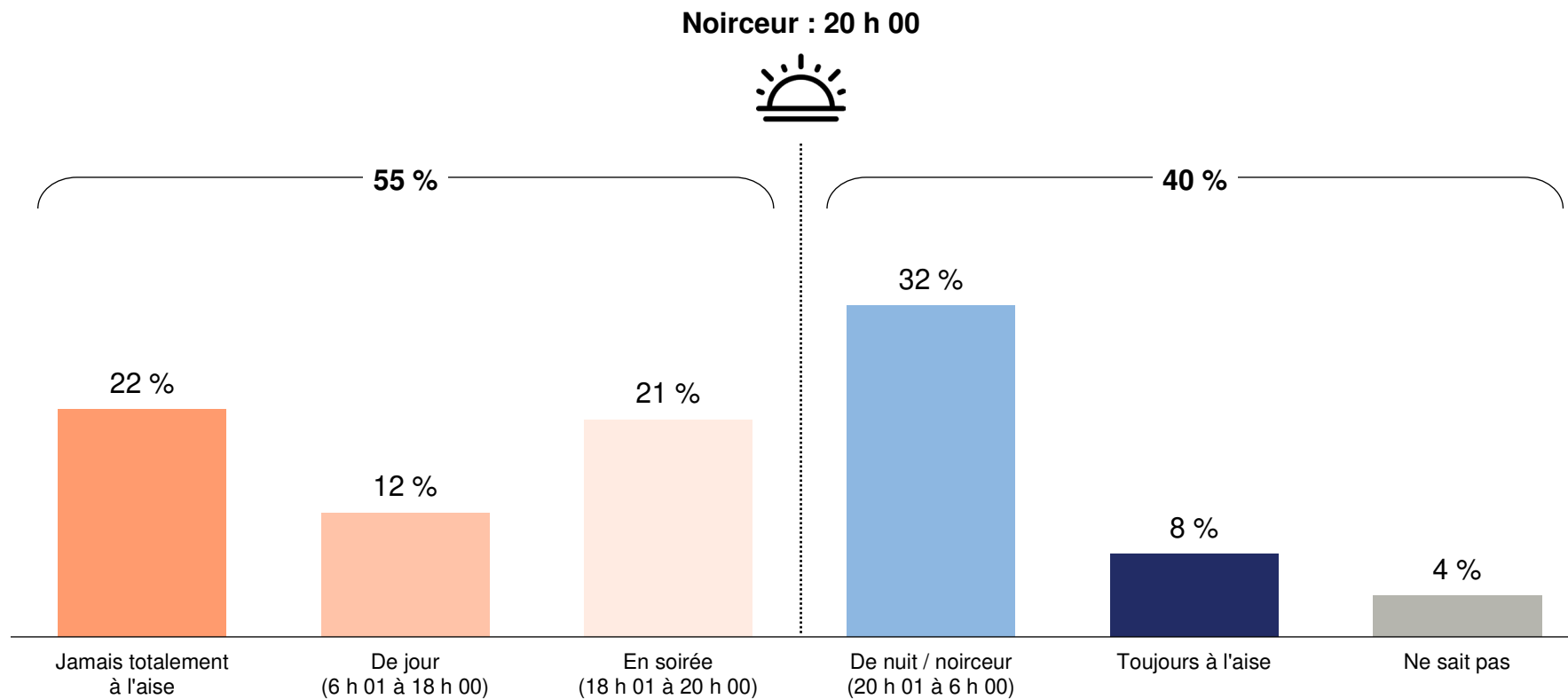
QUESTION

Plus précisément, à quel point vous sentez-vous en sécurité lorsque vous faites les activités suivantes le jour, soit lorsque le soleil est levé?

À quel point vous sentez-vous en sécurité lorsque vous faites les activités suivantes plus tard le soir ou la nuit, soit lorsque le soleil est couché?

Bases variables : prennent part à l'activité / fréquentent ce lieu à ce moment de la journée.

Heure maximale de la journée jugée sécuritaire



QUESTION

Supposons un moment de l'année où il fait noir vers 20 h 00. Jusqu'à quelle heure vous sentiriez-vous totalement à l'aise de sortir seul(e) le soir pour vous déplacer à pied dans votre quartier, faire une marche ou faire du jogging?

Base totale (n=3 787)

Heure maximale de la journée jugée sécuritaire



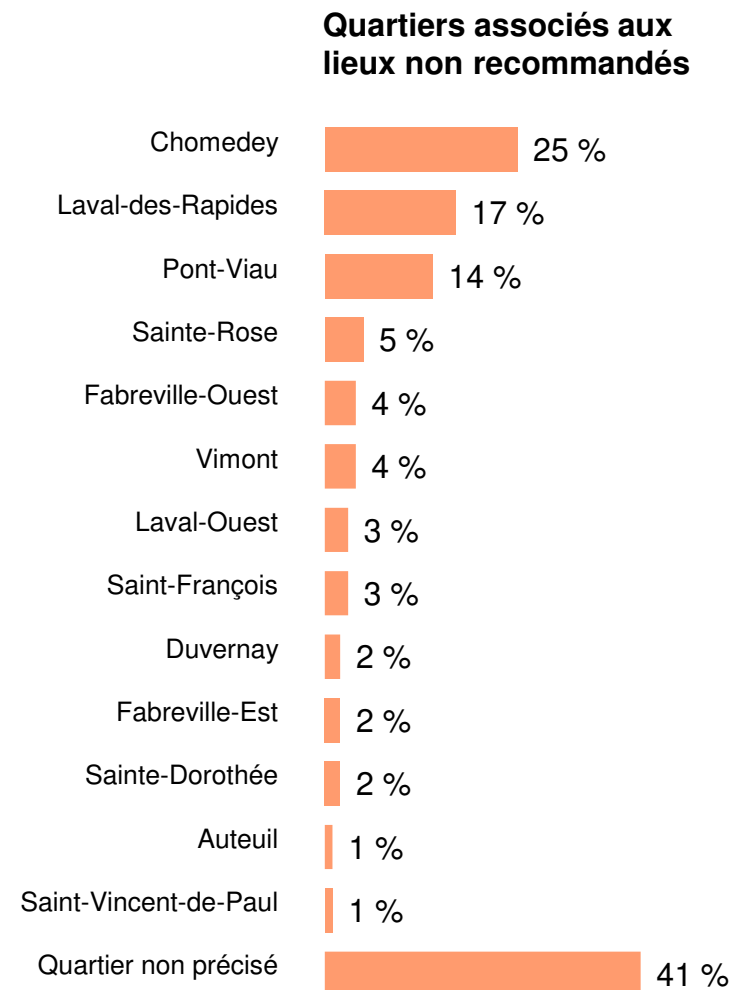
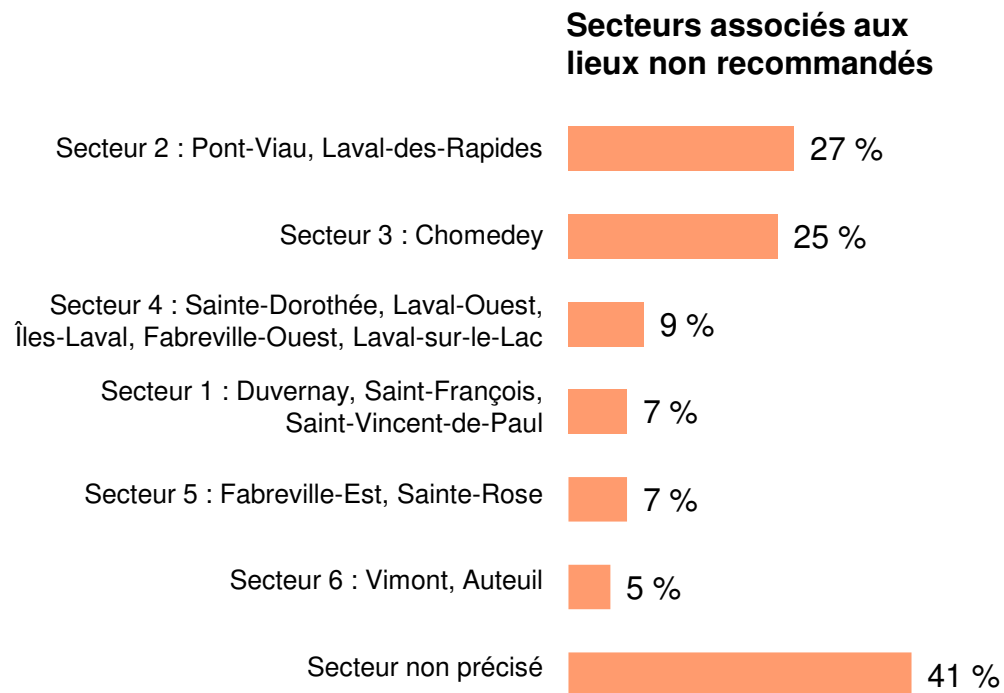
QUESTION

Supposons un moment de l'année où il fait noir vers 20 h 00. Jusqu'à quelle heure vous sentiriez-vous totalement à l'aise de sortir seul(e) le soir pour vous déplacer à pied dans votre quartier, faire une marche ou faire du jogging?

Base totale (n=3 787)

	Total	Secteur de résidence						Zones ciblées	
		Secteur 1 <i>Duvernay, Saint-François, Saint-Vincent-de-Paul</i>	Secteur 2 <i>Pont-Viau, Laval-des-Rapides</i>	Secteur 3 <i>Chomedey</i>	Secteur 4 <i>Sainte-Dorothée, Laval-Ouest, Îles-Laval, Fabreville-Ouest, Laval-sur-le-Lac</i>	Secteur 5 <i>Fabreville-Est, Sainte-Rose</i>	Secteur 6 <i>Vimont, Auteuil</i>	Oui	Non
	n=3 787	n=536	n=702	n=813	n=544	n=626	n=567	n=2 004	n=1 783
Jamais totalement à l'aise	22 %	20 %	23 %	17 % ↓	23 %	30 % ↑	21 %	22 %	22 %
De jour (6 h 01 à 18 h 00)	12 %	13 %	12 %	16 % ↑	10 %	11 %	11 %	12 %	13 %
En soirée (18 h 01 à 20 h 00)	21 %	24 %	21 %	20 %	21 %	20 %	18 %	20 %	21 %
De nuit / noirceur (20 h 01 à 6 h 00)	32 %	32 %	30 %	33 %	34 %	28 % ↓	37 %	32 %	32 %
Toujours à l'aise	8 %	8 %	9 %	10 % ↑	7 %	6 % ↓	8 %	10 % ↑	6 % ↓
Ne sait pas	4 %	2 %	4 %	4 %	5 %	4 %	4 %	3 %	4 %

Lieux publics extérieurs à éviter ou non recommandés



QUESTION

Y a-t-il des endroits / lieux publics extérieurs dans votre quartier résidentiel ou ailleurs à Laval que vous évitez de fréquenter ou que vous ne recommanderiez pas à vos proches de fréquenter (le jour, le soir ou la nuit) pour des raisons de sécurité?

Base : ont cité au moins un lieu public extérieur non recommandé (n=1 487)

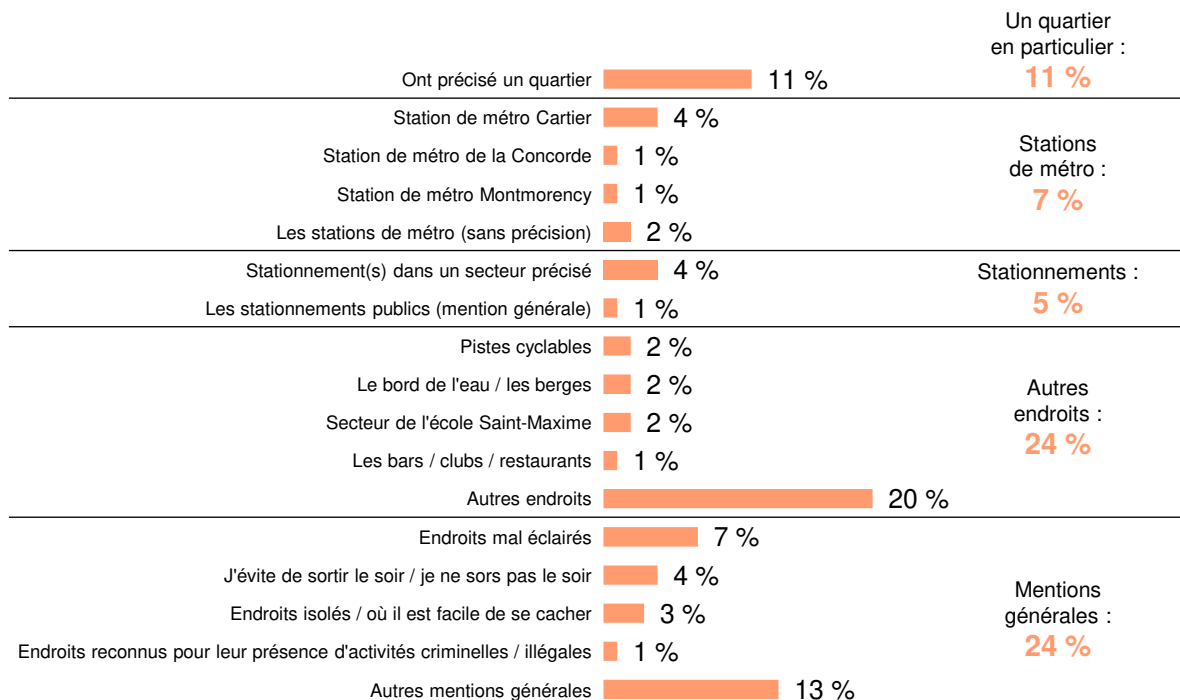
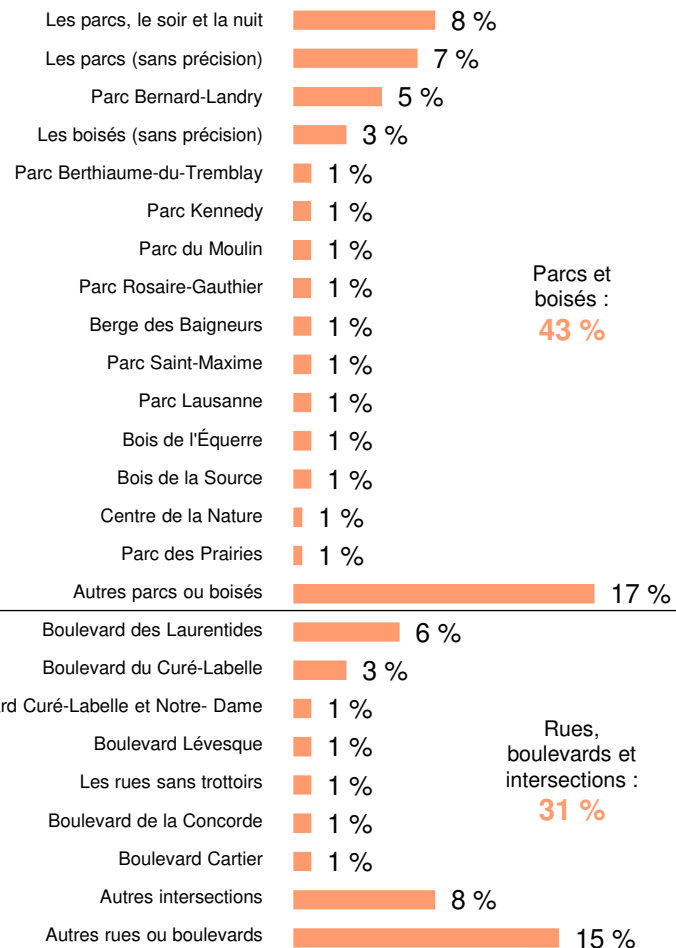
Lieux publics extérieurs à éviter ou non recommandés (1/2)



QUESTION

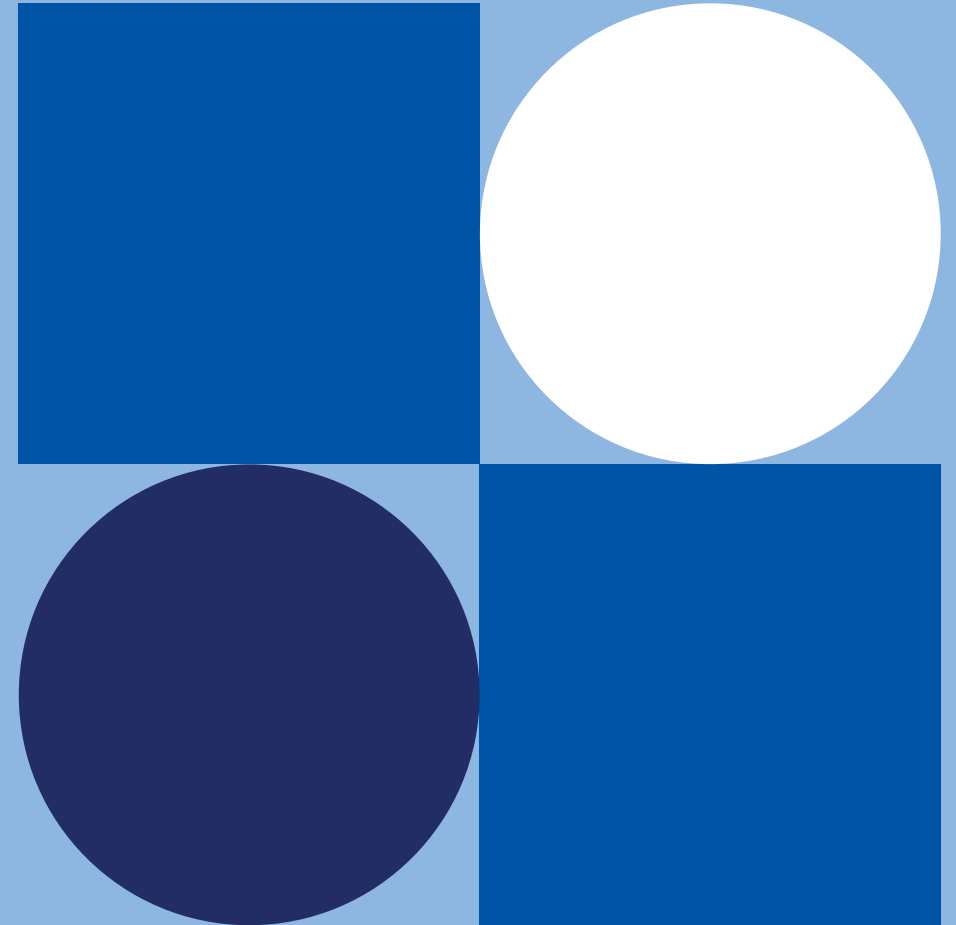
Y a-t-il des endroits / lieux publics extérieurs dans votre quartier résidentiel ou ailleurs à Laval que vous évitez de fréquenter ou que vous ne recommanderiez pas à vos proches de fréquenter (le jour, le soir ou la nuit) pour des raisons de sécurité?

Base : ont cité au moins un lieu public extérieur non recommandé (n=1 487)



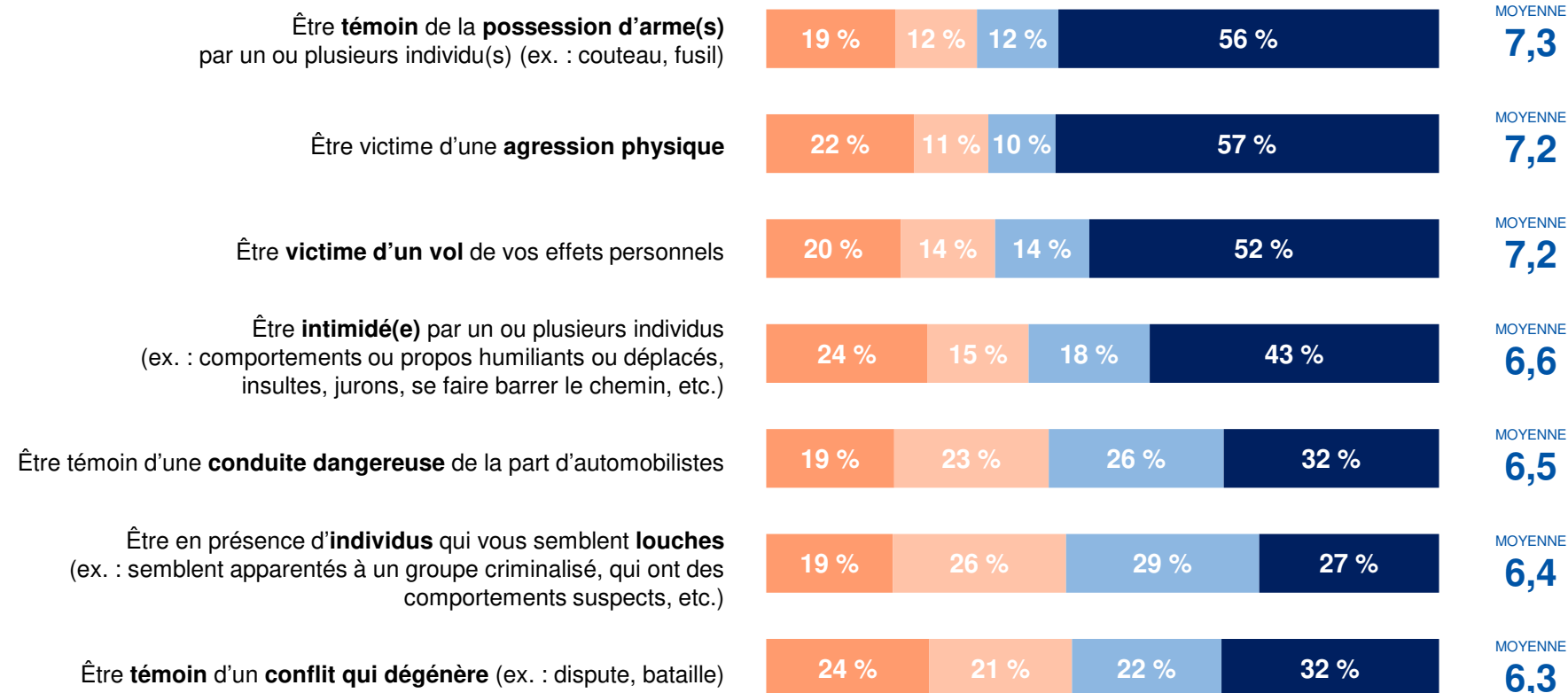
Les résultats détaillés

Situations insécurisantes et exposition
passée à la violence sur les lieux publics



Situations insécurisantes sur les lieux publics (1/2)

Aucune crainte ■ 0-3 ■ 4-6 ■ 7-8 ■ 9-10 Crainte très élevée



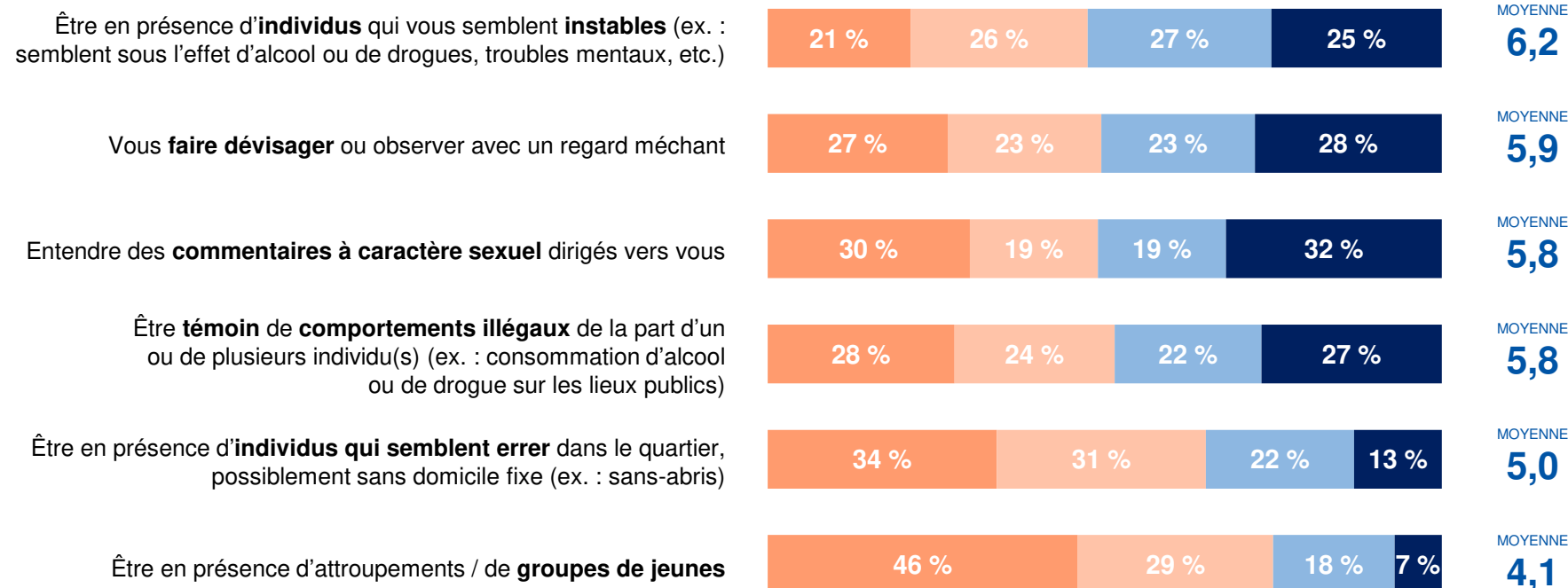
QUESTION

En général, quand vous fréquentez les lieux publics extérieurs de Laval (rues, arrêts d'autobus, parcs, patinoires, piscines extérieures, etc.), à quel point craignez-vous les éléments suivants, que ce soit le jour, le soir ou la nuit?

Base totale (n=3 787)

Situations insécurisantes sur les lieux publics (2/2)

Aucune crainte ■ 0-3 ■ 4-6 ■ 7-8 ■ 9-10 Crainte très élevée



QUESTION
 En général, quand vous fréquentez les lieux publics extérieurs de Laval (rues, arrêts d'autobus, parcs, patinoires, piscines extérieures, etc.), à quel point craignez-vous les éléments suivants, que ce soit le jour, le soir ou la nuit?
Base totale (n=3 787)

Situations insécurisantes sur les lieux publics (1/2)



QUESTION

En général, quand vous fréquentez les lieux publics extérieurs de Laval (rues, arrêts d'autobus, parcs, patinoires, piscines extérieures, etc.), à quel point craignez-vous les éléments suivants, que ce soit le jour, le soir ou la nuit?

Base totale (n=3 787)

% notes 9-10 (crainte très élevée)	Total n=3 787	Secteur de résidence					
		Secteur 1 Duvernay, Saint-François, Saint-Vincent-de-Paul n=536	Secteur 2 Pont-Viau, Laval-des-Rapides n=702	Secteur 3 Chomedey n=813	Secteur 4 Sainte-Dorothée, Laval-Ouest, Îles-Laval, Fabreville-Ouest, Laval-sur-le-Lac n=544	Secteur 5 Fabreville-Est, Sainte-Rose n=626	Secteur 6 Vimont, Auteuil n=567
Être témoin de la possession d'arme(s) par un ou plusieurs individu(s) (ex. : couteau, fusil)	56 %	53 %	57 %	61 % ↑	54 %	57 %	54 %
Être victime d'une agression physique	57 %	56 %	57 %	60 % ↑	55 %	55 %	59 %
Être victime d'un vol de vos effets personnels	52 %	51 %	51 %	57 % ↑	51 %	49 %	53 %
Être intimidé(e) par un ou plusieurs individus (ex. : comportements ou propos humiliants ou déplacés, insultes, jurons, se faire barrer le chemin, etc.)	43 %	44 %	42 %	48 % ↑	41 %	42 %	40 %
Être témoin d'une conduite dangereuse de la part d'automobilistes	32 %	32 %	30 %	36 % ↑	34 %	29 %	27 % ↓
Être en présence d' individus qui vous semblent louches (ex. : semblent apparentés à un groupe criminalisé, qui ont des comportements suspects, etc.)	27 %	26 %	25 %	31 % ↑	27 %	26 %	23 % ↓
Être témoin d'un conflit qui dégénère (ex. : dispute, bataille)	32 %	34 %	29 % ↓	38 % ↑	31 %	29 %	32 %

Situations insécurisantes sur les lieux publics (1/2)



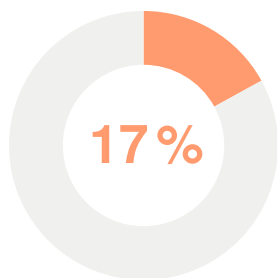
QUESTION

En général, quand vous fréquentez les lieux publics extérieurs de Laval (rues, arrêts d'autobus, parcs, patinoires, piscines extérieures, etc.), à quel point craignez-vous les éléments suivants, que ce soit le jour, le soir ou la nuit?

Base totale (n=3 787)

% notes 9-10 (crainte très élevée)	Total n=3 787	Secteur de résidence					
		Secteur 1 <i>Duvernay, Saint-François, Saint-Vincent-de-Paul</i> n=536	Secteur 2 <i>Pont-Viau, Laval-des-Rapides</i> n=702	Secteur 3 <i>Chomedey</i> n=813	Secteur 4 <i>Sainte-Dorothée, Laval-Ouest, Îles-Laval, Fabreville-Ouest, Laval-sur-le-Lac</i> n=544	Secteur 5 <i>Fabreville-Est, Sainte-Rose</i> n=626	Secteur 6 <i>Vimont, Auteuil</i> n=567
Être en présence d' individus qui vous semblent instables (ex. : semblent sous l'effet d'alcool ou de drogues, troubles mentaux, etc.)	25 %	21 % ↓	22 % ↓	33 % ↑	26 %	23 %	25 %
Vous faire dévisager ou observer avec un regard méchant	28 %	27 %	29 %	34 % ↑	26 %	27 %	25 %
Entendre des commentaires à caractère sexuel dirigés vers vous	32 %	32 %	32 %	38 % ↑	30 %	30 %	27 % ↓
Être témoin de comportements illégaux de la part d'un ou de plusieurs individu(s) (ex. : consommation d'alcool ou de drogue sur les lieux publics)	27 %	26 %	23 % ↓	35 % ↑	25 %	23 % ↓	25 %
Être en présence d' individus qui semblent errer dans le quartier, possiblement sans domicile fixe (ex. : sans-abris)	13 %	11 %	12 %	16 % ↑	15 %	12 %	8 % ↓
Être en présence d'attroupements / de groupes de jeunes	7 %	5 %	7 %	7 %	8 %	6 %	5 %

Autres situations insécurisantes (1/2)



Ont cité d'autres situations insécurisantes

	Total n=729	Secteur de résidence					
		Secteur 1 <i>Duvernay, Saint-François, Saint-Vincent-de-Paul</i> n=81	Secteur 2 <i>Pont-Viau, Laval-des-Rapides</i> n=201	Secteur 3 <i>Chomedey</i> n=146	Secteur 4 <i>Sainte-Dorothée, Laval-Ouest, Îles-Laval, Fabreville-Ouest, Laval-sur-le-Lac</i> n=110	Secteur 5 <i>Fabreville-Est, Sainte-Rose</i> n=98	Secteur 6 <i>Vimont, Auteuil</i> n=93
Vitesse excessive des automobilistes / conduite dangereuse	25 %	23 %	21 %	21 %	29 %	35 % ↑	25 %
Sécurité des piétons (absence de trottoir) / Sécurité des cyclistes	14 %	12 %	11 %	16 %	14 %	12 %	18 %
Personnes intoxiquées (alcool ou drogue) / Transactions de drogue	10 %	12 %	9 %	10 %	9 %	9 %	9 %
Montée d'actes criminels (coups de feu / attaque au couteau / viol / incendie / violence conjugale, etc.)	9 %	9 %	7 %	8 %	12 %	8 %	12 %
Manque d'éclairage le soir (stationnements / rues / parcs / abribus, etc.)	8 %	21 % ↑	10 %	7 %	3 % ↓	6 %	4 %
Animaux errants / en liberté (chien sans laisse / moufette / renard / coyote, etc.)	7 %	6 %	7 %	3 % ↓	10 %	8 %	8 %
Atroupement d'individus / de jeunes dans divers lieux publics (stationnements / parcs / restaurants / magasins, etc.)	7 %	8 %	8 %	8 %	6 %	5 %	8 %
Témoin / Victime de violence ou d'actes criminels	6 %	5 %	8 %	2 % ↓	8 %	7 %	9 %
Faible présence policière / manque d'interventions policières	6 %	10 %	6 %	4 %	5 %	8 %	4 %

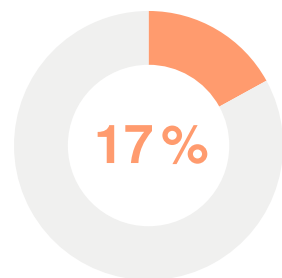


QUESTION

Y a-t-il d'autres situations inquiétantes que vous craignez lorsque vous fréquentez les lieux publics extérieurs de Laval, que ce soit le jour, le soir ou la nuit, et qui n'ont pas été mentionnées précédemment? (Mentions multiples)

Base : ont cité d'autres situations inquiétantes (n=729)

Autres situations insécurisantes (2/2)



Ont cité d'autres situations insécurisantes

	Total n=729	Secteur de résidence					
		Secteur 1 <i>Duvernay, Saint-François, Saint-Vincent-de-Paul</i> n=81	Secteur 2 <i>Pont-Viau, Laval-des-Rapides</i> n=201	Secteur 3 <i>Chomedey</i> n=146	Secteur 4 <i>Sainte-Dorothée, Laval-Ouest, Îles-Laval, Fabreville-Ouest, Laval-sur-le-Lac</i> n=110	Secteur 5 <i>Fabreville-Est, Sainte-Rose</i> n=98	Secteur 6 <i>Vimont, Auteuil</i> n=93
Crainte d'être suivi·e / interpellé·e / intimidé·e	5 %	3 %	10 % ↑	3 %	3 %	5 %	2 %
Ne sort pas le soir / peur de sortir le soir	4 %	4 %	6 %	8 % ↑	2 %	1 %	2 %
Vols (voitures / maison / chiens / banque, etc.)	4 %	3 %	3 %	3 %	6 %	9 % ↑	3 %
Gangs de rue	3 %	3 %	3 %	5 %	2 %	5 %	1 %
Sans abris / personnes en situation d'itinérance	3 %	4 %	5 %	3 %	6 %	0 %	0 %
Peur de prendre le transport en commun	3 %	6 %	4 %	1 %	0 % ↓	3 %	3 %
Personnes louches / bizarres / instables	3 %	6 % ↑	2 %	2 %	1 %	1 %	2 %
Crainte d'être agressé·e / kidnappé·e	3 %	3 %	2 %	1 %	4 %	5 %	5 %
Racisme et autres discriminations	2 %	2 %	2 %	1 %	3 %	2 %	3 %
Crainte pour la sécurité de mes enfants (accidents / actes de violence...)	2 %	3 %	1 %	2 %	1 %	1 %	0 %
Autres craintes	10 %	5 %	10 %	15 % ↑	8 %	8 %	14 % ↑



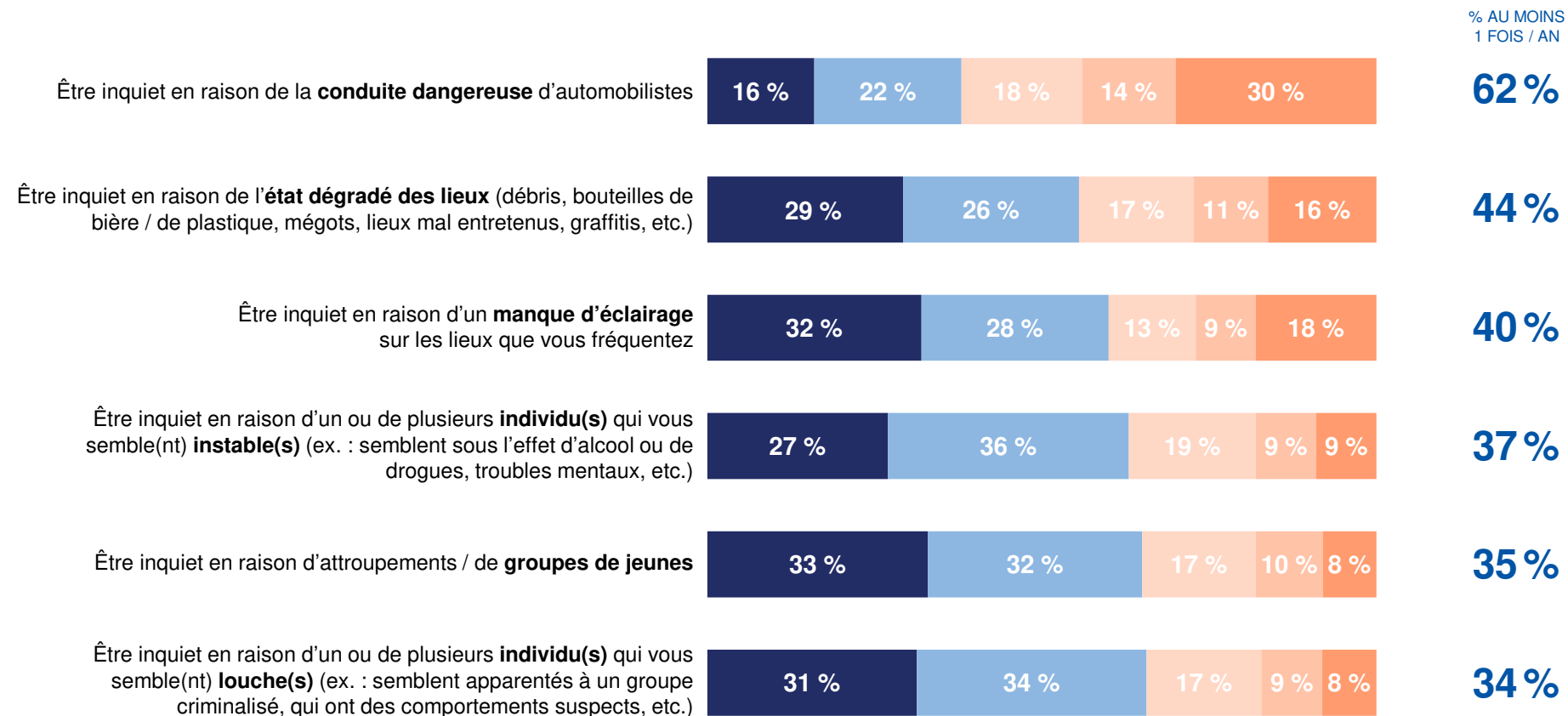
QUESTION

Y a-t-il d'autres situations inquiétantes que vous craignez lorsque vous fréquentez les lieux publics extérieurs de Laval, que ce soit le jour, le soir ou la nuit, et qui n'ont pas été mentionnées précédemment? (Mentions multiples)

Base : ont cité d'autres situations inquiétantes (n=729)

Exposition à des situations insécurisantes (1/3)

■ Jamais
 ■ 1 fois ou plus, mais il y a plus d'un an
 ■ 1 à 11 fois par an
 ■ 1 à 3 fois par mois
 ■ 1 ou plusieurs fois par semaine



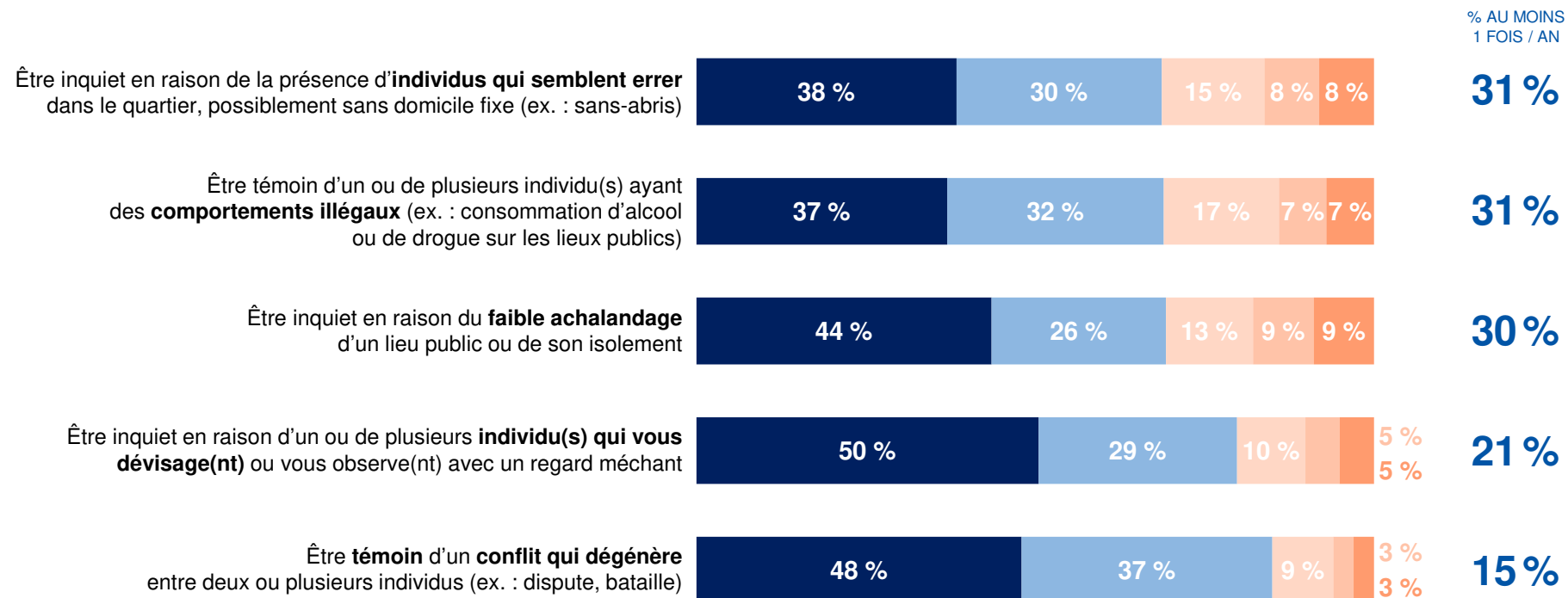
QUESTION

Au meilleur de votre connaissance, à quelle fréquence êtes-vous exposé(e) à chacune des situations suivantes lorsque vous fréquentez les lieux publics extérieurs de Laval, que ce soit le jour, le soir ou la nuit?

Base totale (n=3 787)

Exposition à des situations insécurisantes (2/3)

■ Jamais
 ■ 1 fois ou plus, mais il y a plus d'un an
 ■ 1 à 11 fois par an
 ■ 1 à 3 fois par mois
 ■ 1 ou plusieurs fois par semaine



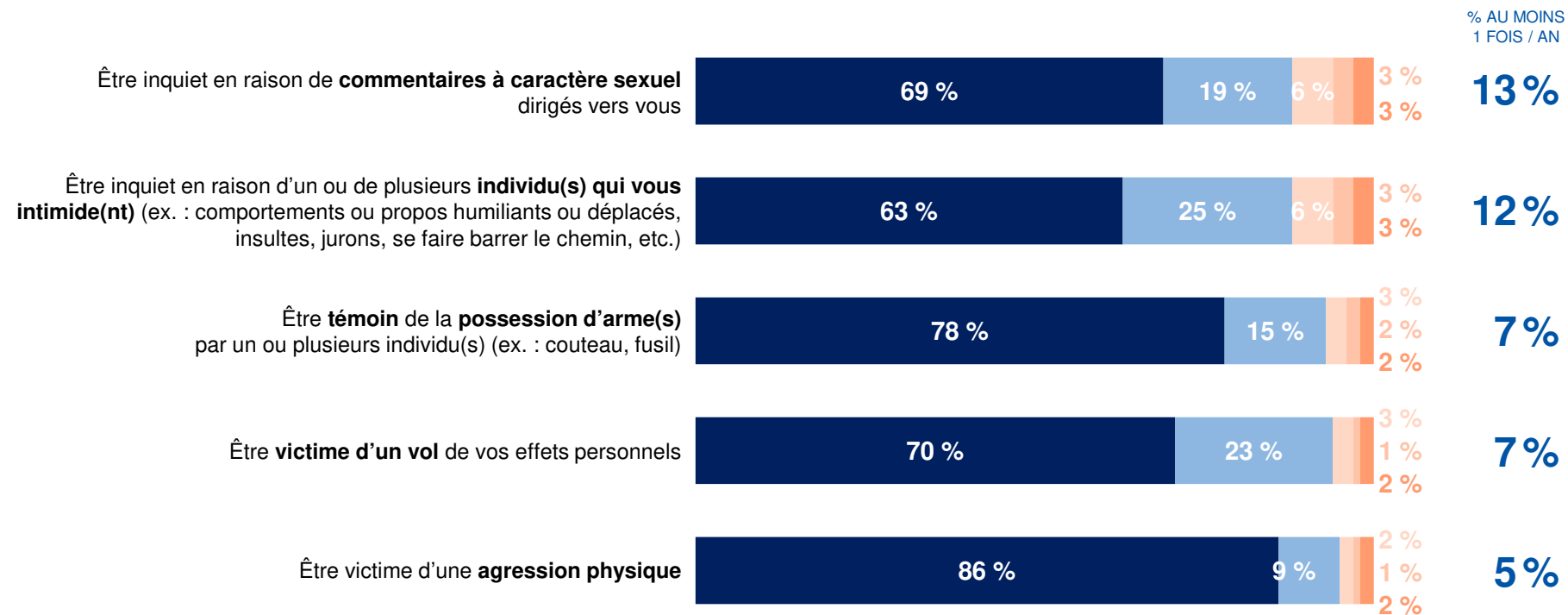
QUESTION

Au meilleur de votre connaissance, à quelle fréquence êtes-vous exposé(e) à chacune des situations suivantes lorsque vous fréquentez les lieux publics extérieurs de Laval, que ce soit le jour, le soir ou la nuit?

Base totale (n=3 787)

Exposition à des situations insécurisantes (3/3)

■ Jamais
 ■ 1 fois ou plus, mais il y a plus d'un an
 ■ 1 à 11 fois par an
 ■ 1 à 3 fois par mois
 ■ 1 ou plusieurs fois par semaine



QUESTION

Au meilleur de votre connaissance, à quelle fréquence êtes-vous exposé(e) à chacune des situations suivantes lorsque vous fréquentez les lieux publics extérieurs de Laval, que ce soit le jour, le soir ou la nuit?

Base totale (n=3 787)

Exposition à des situations insécurisantes (1/2)



QUESTION

Au meilleur de votre connaissance, à quelle fréquence êtes-vous exposé(e) à chacune des situations suivantes lorsque vous fréquentez les lieux publics extérieurs de Laval, que ce soit le jour, le soir ou la nuit?

Base totale (n=3 787)

% au moins une fois par an	Total n=3 787	Secteur de résidence					
		Secteur 1 <i>Duvernay, Saint-François, Saint-Vincent-de-Paul</i> n=536	Secteur 2 <i>Pont-Viau, Laval-des-Rapides</i> n=702	Secteur 3 <i>Chomedey</i> n=813	Secteur 4 <i>Sainte-Dorothée, Laval-Ouest, Îles-Laval, Fabreville-Ouest, Laval-sur-le-Lac</i> n=544	Secteur 5 <i>Fabreville-Est, Sainte-Rose</i> n=626	Secteur 6 <i>Vimont, Auteuil</i> n=567
Être inquiet en raison de la conduite dangereuse d'automobilistes	62 %	58 %	63 %	64 %	61 %	65 %	59 %
Être inquiet en raison de l' état dégradé des lieux (débris, bouteilles de bière / de plastique, mégots, lieux mal entretenus, graffitis, etc.)	44 %	42 %	49 % ↑	52 % ↑	42 %	38 % ↓	40 % ↓
Être inquiet en raison d'un manque d'éclairage sur les lieux que vous fréquentez	40 %	41 %	42 %	42 %	40 %	35 % ↓	37 %
Être inquiet en raison d'un ou de plusieurs individu(s) qui vous semble(nt) instable(s) (ex. : semblent sous l'effet d'alcool ou de drogues, troubles mentaux, etc.)	37 %	31 % ↓	44 % ↑	46 % ↑	33 % ↓	32 % ↓	31 % ↓
Être inquiet en raison d'attroupements / de groupes de jeunes	35 %	32 %	34 %	40 % ↑	33 %	36 %	33 %
Être inquiet en raison d'un ou de plusieurs individu(s) qui vous semble(nt) louche(s) (ex. : semblent apparentés à un groupe criminalisé, qui ont des comportements suspects, etc.)	34 %	32 %	36 %	44 % ↑	31 %	33 %	25 % ↓
Être inquiet en raison de la présence d' individus qui semblent errer dans le quartier, possiblement sans domicile fixe (ex. : sans-abris)	31 %	22 % ↓	39 % ↑	41 % ↑	27 % ↓	28 %	23 % ↓

Exposition à des situations insécurisantes (2/2)



QUESTION

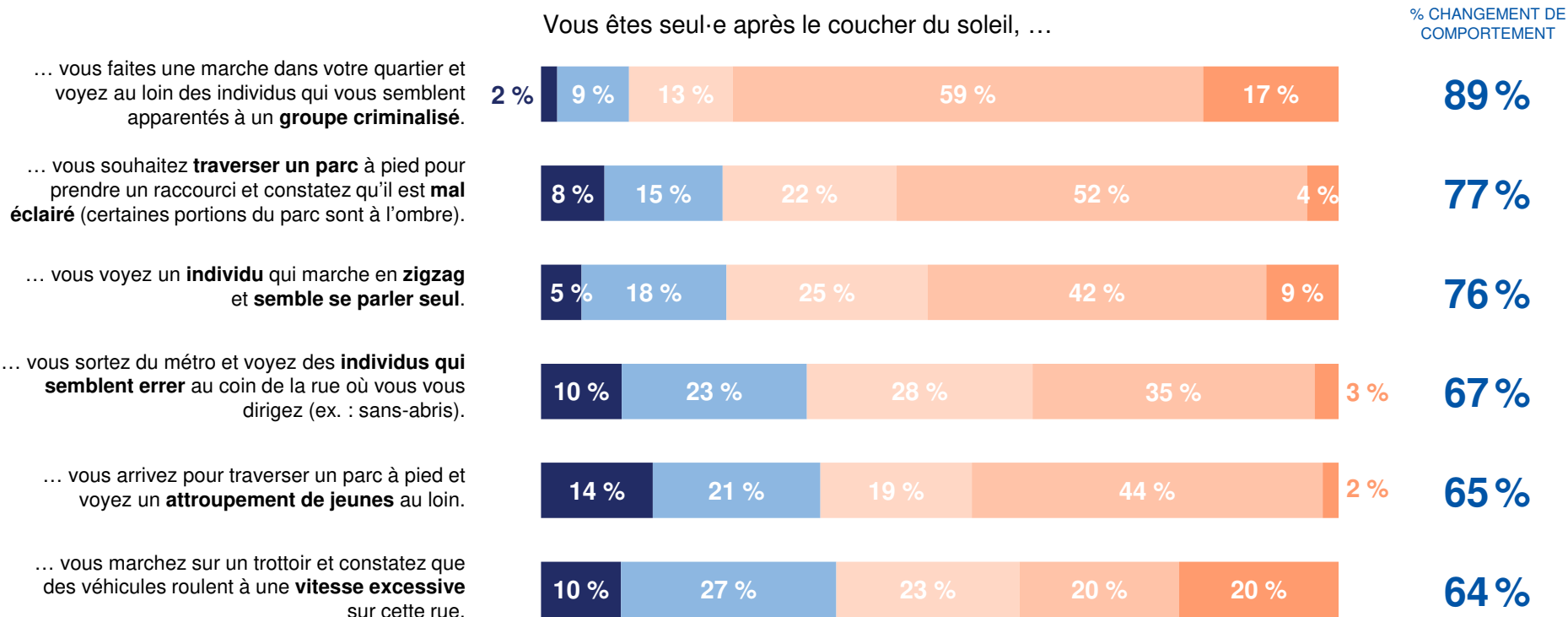
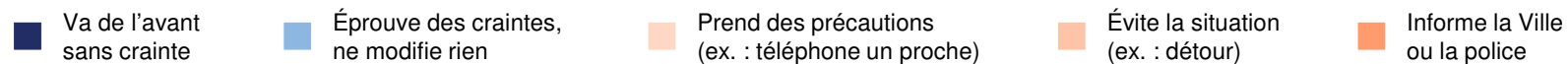
Au meilleur de votre connaissance, à quelle fréquence êtes-vous exposé(e) à chacune des situations suivantes lorsque vous fréquentez les lieux publics extérieurs de Laval, que ce soit le jour, le soir ou la nuit?

Base totale (n=3 787)

% au moins une fois par an	Total n=3 787	Secteur de résidence					
		Secteur 1 <i>Duvernay, Saint-François, Saint-Vincent-de-Paul</i> n=536	Secteur 2 <i>Pont-Viau, Laval-des-Rapides</i> n=702	Secteur 3 <i>Chomedey</i> n=813	Secteur 4 <i>Sainte-Dorothée, Laval-Ouest, Îles-Laval, Fabreville-Ouest, Laval-sur-le-Lac</i> n=544	Secteur 5 <i>Fabreville-Est, Sainte-Rose</i> n=626	Secteur 6 <i>Vimont, Auteuil</i> n=567
Être témoin d'un ou de plusieurs individu(s) ayant des comportements illégaux (ex. : consommation d'alcool ou de drogue sur les lieux publics)	31 %	24 % ↓	35 % ↑	34 % ↑	28 %	32 %	30 %
Être inquiet en raison du faible achalandage d'un lieu public ou de son isolement	30 %	27 %	34 % ↑	36 % ↑	29 %	27 % ↓	24 % ↓
Être inquiet en raison d'un ou de plusieurs individu(s) qui vous dévisage(nt) ou vous observe(nt) avec un regard méchant	21 %	16 % ↓	20 %	29 % ↑	18 %	19 %	18 %
Être témoin d'un conflit qui dégénère entre deux ou plusieurs individus (ex. : dispute, bataille)	15 %	10 %	16 %	20 % ↑	13 %	17 %	11 % ↓
Être inquiet en raison de commentaires à caractère sexuel dirigés vers vous	13 %	9 % ↓	14 %	18 % ↑	12 %	13 %	8 % ↓
Être inquiet en raison d'un ou de plusieurs individu(s) qui vous intimide(nt) (ex. : comportements ou propos humiliants ou déplacés, insultes, jurons, se faire barrer le chemin, etc.)	12 %	9 % ↓	12 %	18 % ↑	10 %	12 %	11 %
Être témoin de la possession d'arme(s) par un ou plusieurs individu(s) (ex. : couteau, fusil)	7 %	6 %	6 % ↓	12 % ↑	7 %	8 %	5 % ↓
Être victime d'un vol de vos effets personnels	7 %	7 %	5 % ↓	11 % ↑	6 %	5 %	5 %
Être victime d'une agression physique	5 %	3 %	4 %	8 % ↑	4 %	5 %	3 % ↓

Réaction face à des situations inquiétantes

Après le coucher du soleil, en étant seul-e



QUESTION

Au meilleur de votre connaissance, quelle serait votre réaction advenant les situations ci-dessous? Vous êtes seul(e) après le coucher du soleil, ...

Base totale (n=3 787)

Réaction face à des situations inquiétantes

Après le coucher du soleil, en étant seul·e



Vous êtes seul·e après le coucher du soleil, ...

% changement de comportement	Total n=3 787	Secteur de résidence					
		Secteur 1 <i>Duvernay, Saint-François, Saint-Vincent-de-Paul</i> n=536	Secteur 2 <i>Pont-Viau, Laval-des-Rapides</i> n=702	Secteur 3 <i>Chomedey</i> n=813	Secteur 4 <i>Sainte-Dorothée, Laval-Ouest, Îles-Laval, Fabreville-Ouest, Laval-sur-le-Lac</i> n=544	Secteur 5 <i>Fabreville-Est, Sainte-Rose</i> n=626	Secteur 6 <i>Vimont, Auteuil</i> n=567
... vous faites une marche dans votre quartier et voyez au loin des individus qui vous semblent apparentés à un groupe criminalisé .	89 %	88 %	87 %	89 %	89 %	90 %	89 %
... vous souhaitez traverser un parc à pied pour prendre un raccourci et constatez qu'il est mal éclairé (certaines portions du parc sont dans l'obscurité).	77 %	74 %	76 %	79 %	80 %	74 % ↓	79 %
... vous voyez un individu qui marche en zigzag et semble se parler seul .	76 %	76 %	77 %	76 %	79 %	74 %	76 %
... vous sortez du métro et voyez des individus qui semblent errer au coin de la rue où vous vous dirigez (ex. : sans-abris).	67 %	64 %	62 % ↓	70 % ↑	71 % ↑	67 %	67 %
... vous arrivez pour traverser un parc à pied et voyez un attroupement de jeunes au loin.	65 %	67 %	61 % ↓	66 %	66 %	66 %	65 %
... vous marchez sur un trottoir et constatez que des véhicules roulent à une vitesse excessive sur cette rue.	64 %	64 %	58 % ↓	64 %	68 % ↑	63 %	66 %

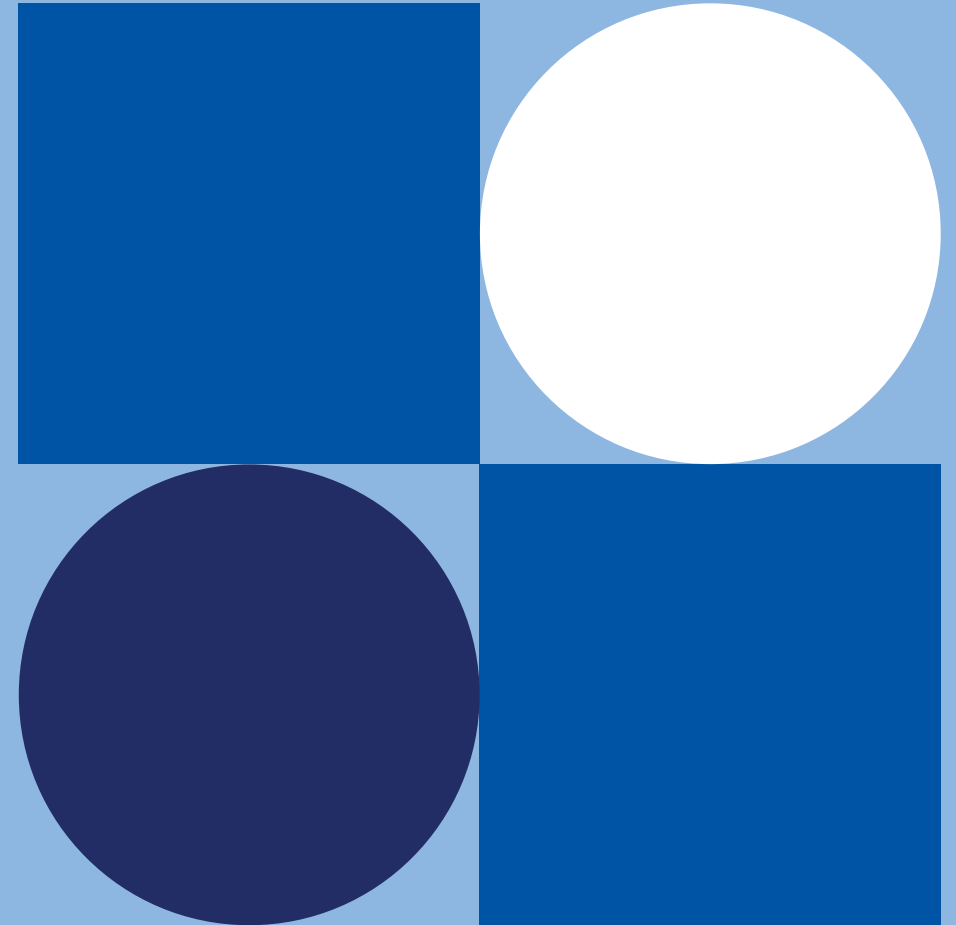
QUESTION

Au meilleur de votre connaissance, quelle serait votre réaction advenant les situations ci-dessous? Vous êtes seul(e) après le coucher du soleil, ...

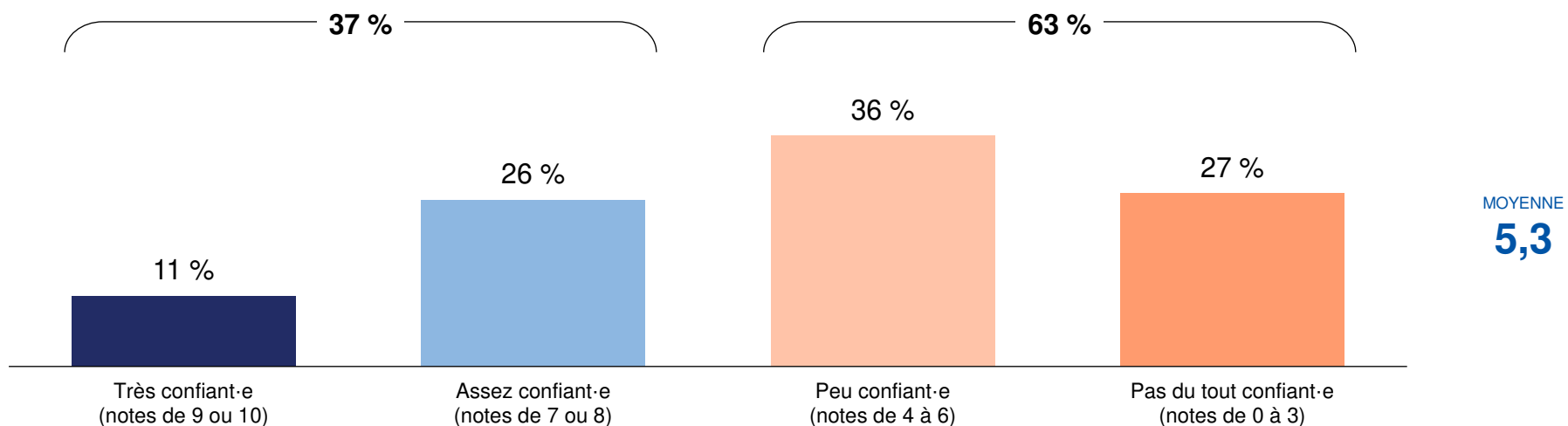
Base totale (n=3 787)

Les résultats détaillés

Aide disponible perçue



Confiance en soi pour faire face à un individu agressif



QUESTION

À quel point êtes-vous d'accord ou en désaccord avec l'énoncé suivant?

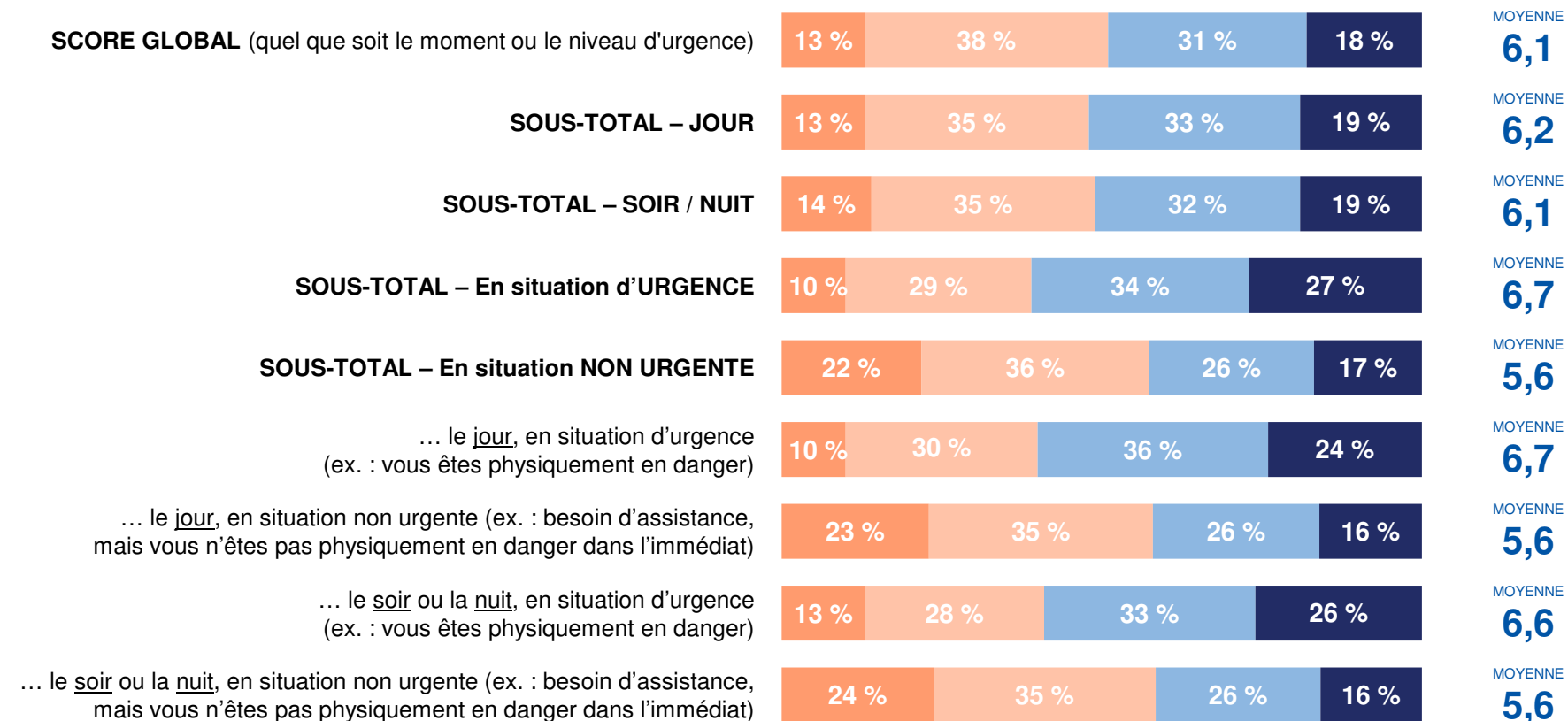
« J'ai confiance en mes moyens advenant la présence d'un individu agressif (physiquement ou psychologiquement) sur les lieux publics extérieurs. »

Base totale (n=3 787)

	Total n=3 787	Secteur de résidence					
		Secteur 1 Duvernay, Saint-François, Saint-Vincent-de-Paul n=536	Secteur 2 Pont-Viau, Laval-des-Rapides n=702	Secteur 3 Chomedey n=813	Secteur 4 Sainte-Dorothée, Laval-Ouest, Îles-Laval, Fabreville-Ouest, Laval-sur-le-Lac n=544	Secteur 5 Fabreville-Est, Sainte-Rose n=626	Secteur 6 Vimont, Auteuil n=567
Très confiant-e (% notes 9-10)	11 %	11 %	11 %	10 %	14 % ↑	12 %	10 %
Pas du tout confiant-e (% notes 0-3)	27 %	27 %	28 %	31 % ↑	26 %	23 % ↓	26 %
Moyenne (sur 10)	5,3	5,3	5,2	5,0 ↓	5,5	5,5 ↑	5,3

Perception quant à la disponibilité de la police à porter secours

Pas du tout disponible 0-3 4-6 7-8 9-10 Extrêmement disponible



QUESTION

À quel point sentez-vous que la police de Laval est disponible pour vous porter secours...?

Base totale (n=3 787)

Perception quant à la disponibilité de la police à porter secours



QUESTION

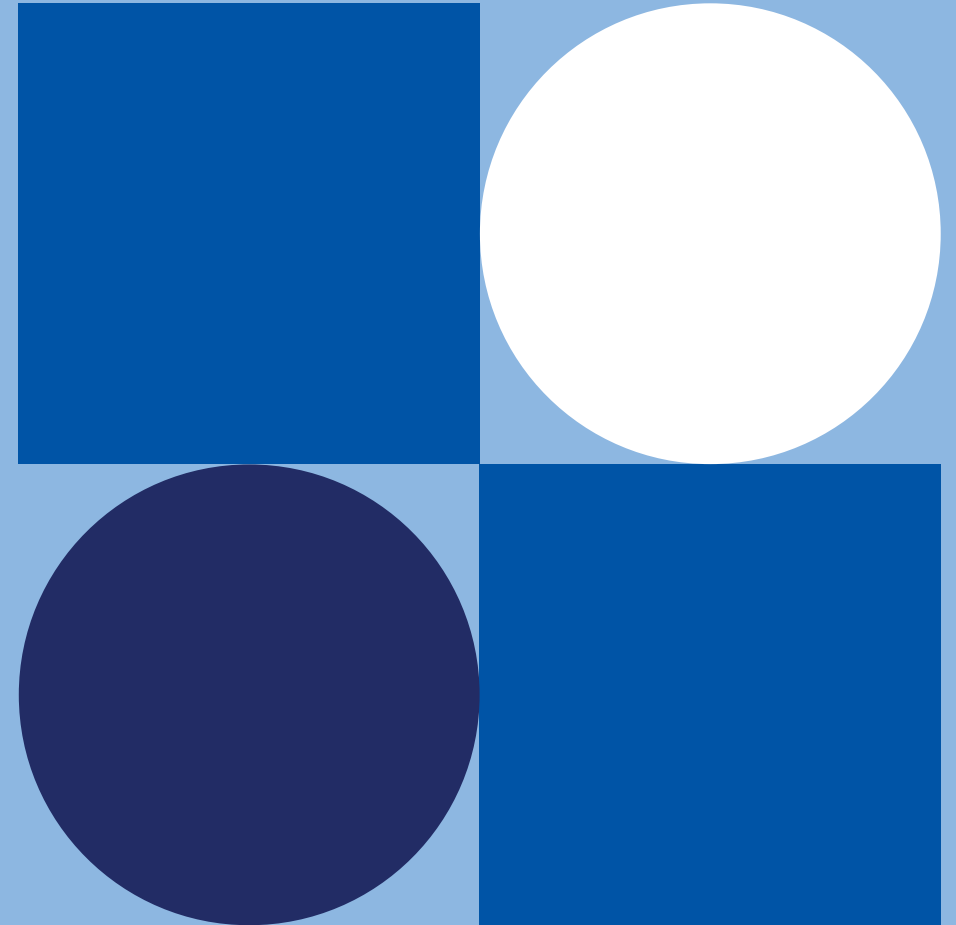
À quel point sentez-vous que la police de Laval est disponible pour vous porter secours...?

Base totale (n=3 787)

% notes 0-3 (peu disponible)	Total n=3 787	Secteur de résidence					
		Secteur 1 <i>Duvernay, Saint-François, Saint-Vincent-de-Paul</i> n=536	Secteur 2 <i>Pont-Viau, Laval-des-Rapides</i> n=702	Secteur 3 <i>Chomedey</i> n=813	Secteur 4 <i>Sainte-Dorothée, Laval-Ouest, Îles-Laval, Fabreville-Ouest, Laval-sur-le-Lac</i> n=544	Secteur 5 <i>Fabreville-Est, Sainte-Rose</i> n=626	Secteur 6 <i>Vimont, Auteuil</i> n=567
SCORE GLOBAL (quel que soit le moment ou le niveau d'urgence)	13 %	11 %	11 %	14 %	13 %	17 % ↑	10 %
SOUS-TOTAL – JOUR	13 %	12 %	11 % ↓	15 %	13 %	17 % ↑	11 %
SOUS-TOTAL – SOIR / NUIT	14 %	12 %	12 % ↓	15 %	15 %	19 % ↑	10 % ↓
SOUS-TOTAL – En situation d'URGENCE	10 %	9 %	8 % ↓	12 %	10 %	12 % ↑	8 %
SOUS-TOTAL – En situation NON URGENTE	22 %	18 %	19 % ↓	21 %	24 %	27 % ↑	20 %
... le <u>jour</u> , en situation d'urgence (ex. : vous êtes physiquement en danger)	10 %	10 %	9 %	12 % ↑	9 %	13 % ↑	8 %
... le <u>jour</u> , en situation non urgente (ex. : besoin d'assistance, mais vous n'êtes pas physiquement en danger dans l'immédiat)	23 %	19 % ↓	22 %	23 %	27 %	27 % ↑	22 %
... le <u>soir</u> ou la <u>nuît</u> , en situation d'urgence (ex. : vous êtes physiquement en danger)	13 %	11 %	11 %	15 %	14 %	15 %	11 %
... le <u>soir</u> ou la <u>nuît</u> , en situation non urgente (ex. : besoin d'assistance, mais vous n'êtes pas physiquement en danger dans l'immédiat)	24 %	20 %	21 % ↓	24 %	26 %	31 % ↑	22 %

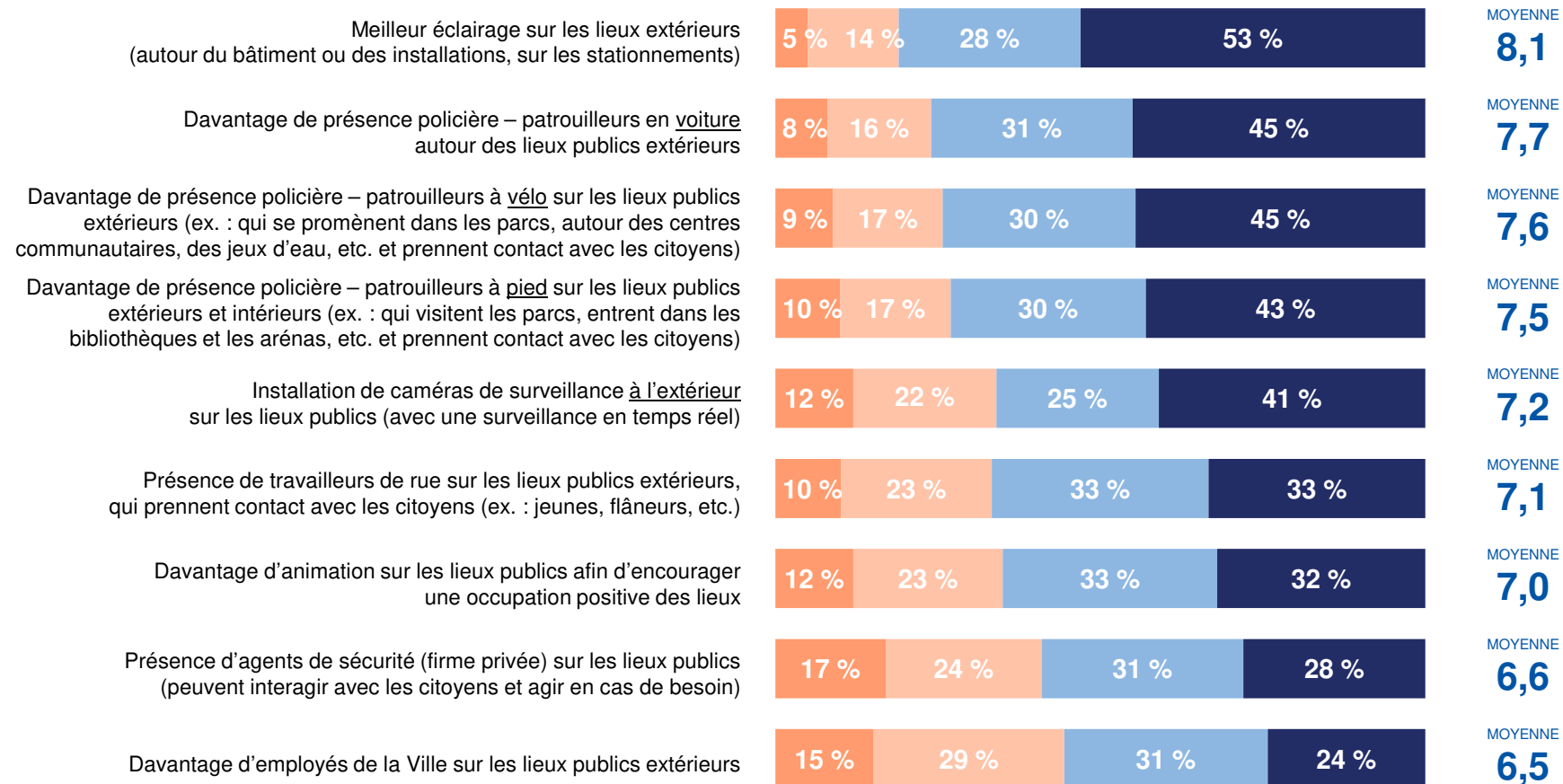
Les résultats détaillés

Impact et priorisation de potentielles mesures de sécurité



Impact envisagé de l'instauration de diverses mesures sur le sentiment de sécurité

N'améliorerait pas du tout 0-3 4-6 7-8 9-10 Améliorerait beaucoup



QUESTION

À quel point pensez-vous que les mesures suivantes amélioreraient votre sentiment de sécurité lorsque vous fréquentez les lieux publics extérieurs de Laval, que ce soit le jour, le soir ou la nuit?

Base totale (n=3 787)

Impact envisagé de l'instauration de diverses mesures sur le sentiment de sécurité



QUESTION

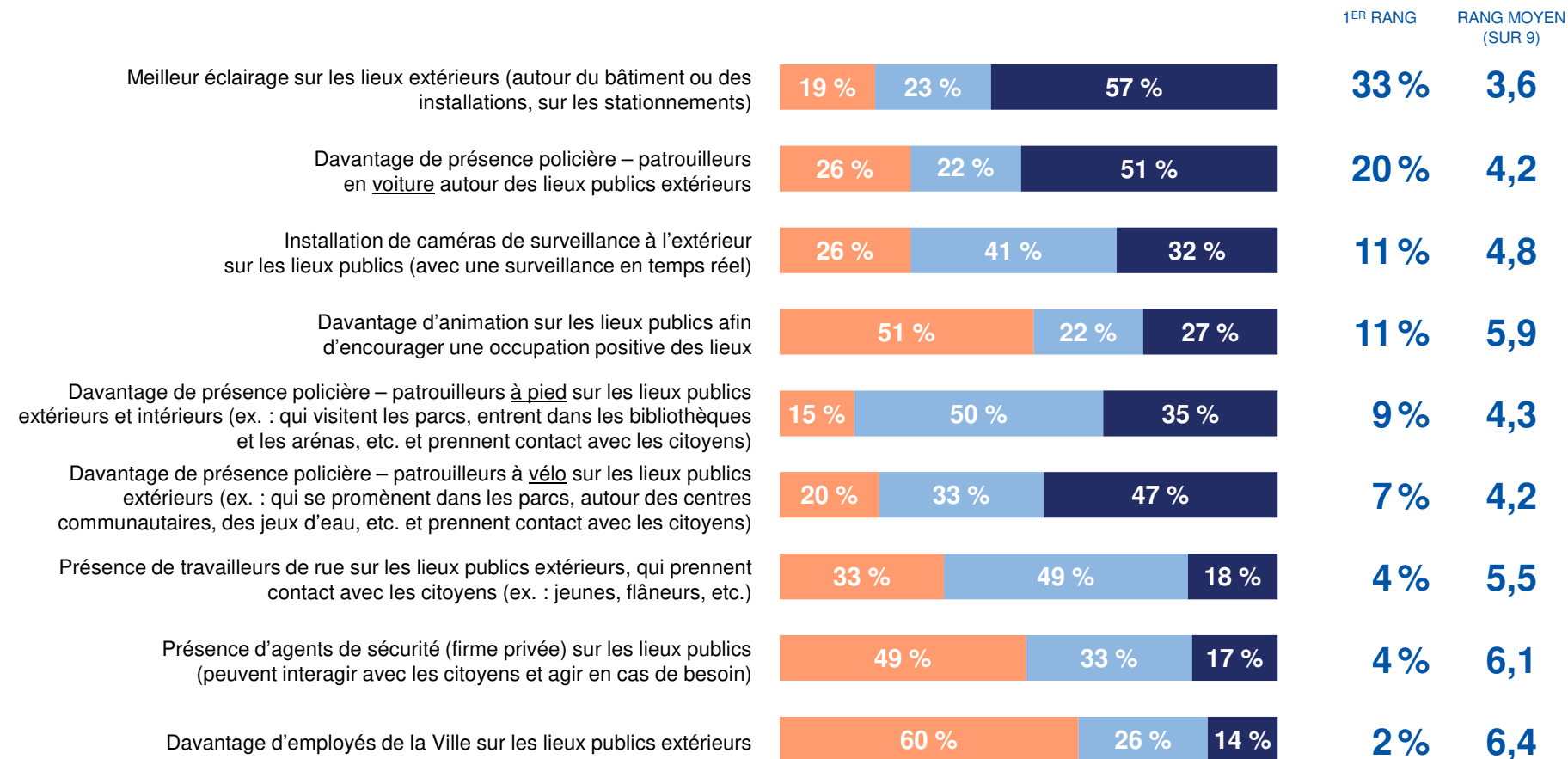
À quel point pensez-vous que les mesures suivantes amélioreront votre sentiment de sécurité lorsque vous fréquentez les lieux publics extérieurs de Laval, que ce soit le jour, le soir ou la nuit?

Base totale (n=3 787)

% notes 9-10 : impact élevé	Total n=3 787	Secteur de résidence					
		Secteur 1 Duverney, Saint-François, Saint-Vincent-de-Paul n=536	Secteur 2 Pont-Viau, Laval-des-Rapides n=702	Secteur 3 Chomedey n=813	Secteur 4 Sainte-Dorothée, Laval-Ouest, Îles-Laval, Fabreville-Ouest, Laval-sur-le-Lac n=544	Secteur 5 Fabreville-Est, Sainte-Rose n=626	Secteur 6 Vimont, Auteuil n=567
Meilleur éclairage sur les lieux extérieurs (autour du bâtiment ou des installations, sur les stationnements)	53 %	57 %	50 % ↓	53 %	56 %	53 %	52 %
Davantage de présence policière – patrouilleurs en <u>voiture</u> autour des lieux publics extérieurs	45 %	49 %	39 % ↓	48 % ↑	43 %	45 %	43 %
Davantage de présence policière – patrouilleurs à <u>vélo</u> sur les lieux publics extérieurs (ex. : qui se promènent dans les parcs, autour des centres communautaires, des jeux d'eau, etc. et prennent contact avec les citoyens)	45 %	47 %	43 %	44 %	48 %	47 %	41 % ↓
Davantage de présence policière – patrouilleurs à <u>pied</u> sur les lieux publics extérieurs et intérieurs (ex. : qui visitent les parcs, entrent dans les bibliothèques et les arénas, etc. et prennent contact avec les citoyens)	43 %	47 %	39 % ↓	44 %	43 %	44 %	39 % ↓
Installation de caméras de surveillance à <u>l'extérieur</u> sur les lieux publics (avec une surveillance en temps réel)	41 %	44 %	38 % ↓	47 % ↑	42 %	37 % ↓	39 %
Présence de travailleurs de rue sur les lieux publics extérieurs, qui prennent contact avec les citoyens (ex. : jeunes, flâneurs, etc.)	33 %	39 % ↑	33 %	32 %	34 %	31 %	32 %
Davantage d'animation sur les lieux publics afin d'encourager une occupation positive des lieux	32 %	36 % ↑	30 %	32 %	32 %	32 %	28 % ↓
Présence d'agents de sécurité (firme privée) sur les lieux publics (peuvent interagir avec les citoyens et agir en cas de besoin)	28 %	32 % ↑	24 % ↓	32 % ↑	29 %	25 %	24 %
Davantage d'employés de la Ville sur les lieux publics extérieurs	24 %	30 % ↑	23 %	29 % ↑	23 %	21 %	20 % ↓

Priorisation des mesures de sécurité à instaurer

■ Priorités de moindre importance (7-9)
 ■ Priorités de 2^e importance (4-6)
 ■ Top 3 des priorités (1-3)



QUESTION

Si vous aviez à mettre en place les mesures suivantes sur les lieux publics extérieurs de Laval afin d'améliorer le sentiment de sécurité des citoyens, quel serait votre ordre de priorité?

Base totale (n=3 787)

Priorisation des mesures de sécurité à instaurer



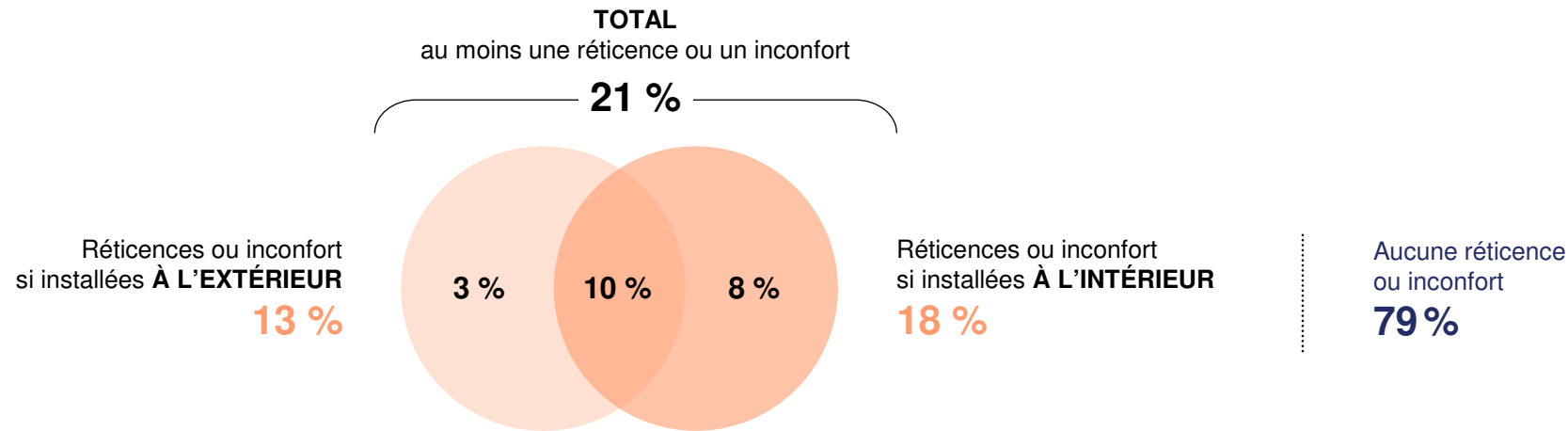
QUESTION

Si vous aviez à mettre en place les mesures suivantes sur les lieux publics extérieurs de Laval afin d'améliorer le sentiment de sécurité des citoyens, quel serait votre ordre de priorité?

Base totale (n=3 787)

% top 3 des priorités (sur 9)	Total n=3 787	Secteur de résidence					
		Secteur 1 Duvernay, Saint-François, Saint-Vincent-de-Paul n=536	Secteur 2 Pont-Viau, Laval-des-Rapides n=702	Secteur 3 Chomedey n=813	Secteur 4 Sainte-Dorothée, Laval-Ouest, Îles-Laval, Fabreville-Ouest, Laval-sur-le-Lac n=544	Secteur 5 Fabreville-Est, Sainte-Rose n=626	Secteur 6 Vimont, Auteuil n=567
Meilleur éclairage sur les lieux extérieurs (autour du bâtiment ou des installations, sur les stationnements)	57 %	1 54 %	1 58 %	1 58 %	1 59 %	1 56 %	1 59 %
Davantage de présence policière – patrouilleurs en <u>voiture</u> autour des lieux publics extérieurs	51 %	1 54 %	2 45 % ↓	2 53 %	2 49 %	2 53 %	2 54 %
Davantage de présence policière – patrouilleurs à <u>vélo</u> sur les lieux publics extérieurs (ex. : qui se promènent dans les parcs, autour des centres communautaires, des jeux d'eau, etc. et prennent contact avec les citoyens)	47 %	2 43 %	3 44 %	3 47 %	2 49 %	3 47 %	3 50 %
Davantage de présence policière – patrouilleurs à <u>pied</u> sur les lieux publics extérieurs et intérieurs (ex. : qui visitent les parcs, entrent dans les bibliothèques et les arénas, etc. et prennent contact avec les citoyens)	35 %	4 35 %	4 34 %	4 39 % ↑	3 39 % ↑	4 35 %	5 30 % ↓
Installation de caméras de surveillance à l'extérieur sur les lieux publics (avec une surveillance en temps réel)	32 %	3 36 %	5 31 %	5 33 %	4 35 %	27 % ↓	4 34 %
Davantage d'animation sur les lieux publics afin d'encourager une occupation positive des lieux	27 %	5 24 %	5 31 % ↑	25 %	5 24 % ↓	5 32 % ↑	26 %
Présence de travailleurs de rue sur les lieux publics extérieurs, qui prennent contact avec les citoyens (ex. : jeunes, flâneurs, etc.)	18 %	20 %	24 % ↑	15 % ↓	15 % ↓	20 %	18 %
Présence d'agents de sécurité (firme privée) sur les lieux publics (peuvent interagir avec les citoyens et agir en cas de besoin)	17 %	18 %	19 %	18 %	18 %	15 %	17 %
Davantage d'employés de la Ville sur les lieux publics extérieurs	14 %	16 %	14 %	13 %	12 %	16 %	13 %

Réticences ou inconfort envers l'usage de caméras de surveillance sur les lieux publics



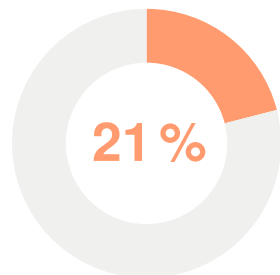
QUESTION

Avez-vous des réticences ou un inconfort envers l'usage de caméras de surveillance sur certains lieux publics pour des fins de sécurité publique si elles sont installées...?

Base totale (n=3 787)

	Total n=3 787	Secteur de résidence					
		Secteur 1 <i>Duvernay, Saint-François, Saint-Vincent-de-Paul</i> n=536	Secteur 2 <i>Pont-Viau, Laval-des-Rapides</i> n=702	Secteur 3 <i>Chomedey</i> n=813	Secteur 4 <i>Sainte-Dorothée, Laval-Ouest, Îles-Laval, Fabreville-Ouest, Laval-sur-le-Lac</i> n=544	Secteur 5 <i>Fabreville-Est, Sainte-Rose</i> n=626	Secteur 6 <i>Vimont, Auteuil</i> n=567
Réticences si installées à l'extérieur	13 %	12 %	15 %	15 %	11 %	15 %	11 %
Réticences si installées à l'intérieur	18 %	18 %	19 %	18 %	15 % ↓	18 %	18 %
Aucune réticence	79 %	80 %	76 % ↓	77 %	83 % ↑	80 %	79 %

Suggestions d'autres mesures de sécurité



Ont suggéré d'autres mesures de sécurité

	Total n=810	Secteur de résidence					
		Secteur 1 <i>Duvernay, Saint-François, Saint-Vincent-de-Paul</i> n=97	Secteur 2 <i>Pont-Viau, Laval-des-Rapides</i> n=234	Secteur 3 <i>Chomedey</i> n=157	Secteur 4 <i>Sainte-Dorothée, Laval-Ouest, Îles-Laval, Fabreville-Ouest, Laval-sur-le-Lac</i> n=132	Secteur 5 <i>Fabreville-Est, Sainte-Rose</i> n=104	Secteur 6 <i>Vimont, Auteuil</i> n=86
Mesures en lien avec la sécurité routière et piétonne / apaisement de la circulation	34 %	25 % ↓	35 %	38 %	33 %	39 %	32 %
Augmentation de la surveillance	34 %	37 %	32 %	34 %	35 %	30 %	38 %
Augmentation de la prévention / de l'intervention sociale / des liens avec la communauté	19 %	16 %	25 % ↑	16 %	19 %	18 %	19 %
Mesures pour augmenter l'achalandage positif des lieux publics	16 %	10 %	18 %	20 %	16 %	16 %	16 %
Meilleur éclairage	11 %	17 % ↑	8 %	13 %	10 %	6 %	15 %
Mesures administratives / prises par l'administration de la Ville	2 %	1 %	1 %	2 %	3 %	2 %	3 %
Autres suggestions	11 %	17 % ↑	11 %	7 %	11 %	12 %	9 %



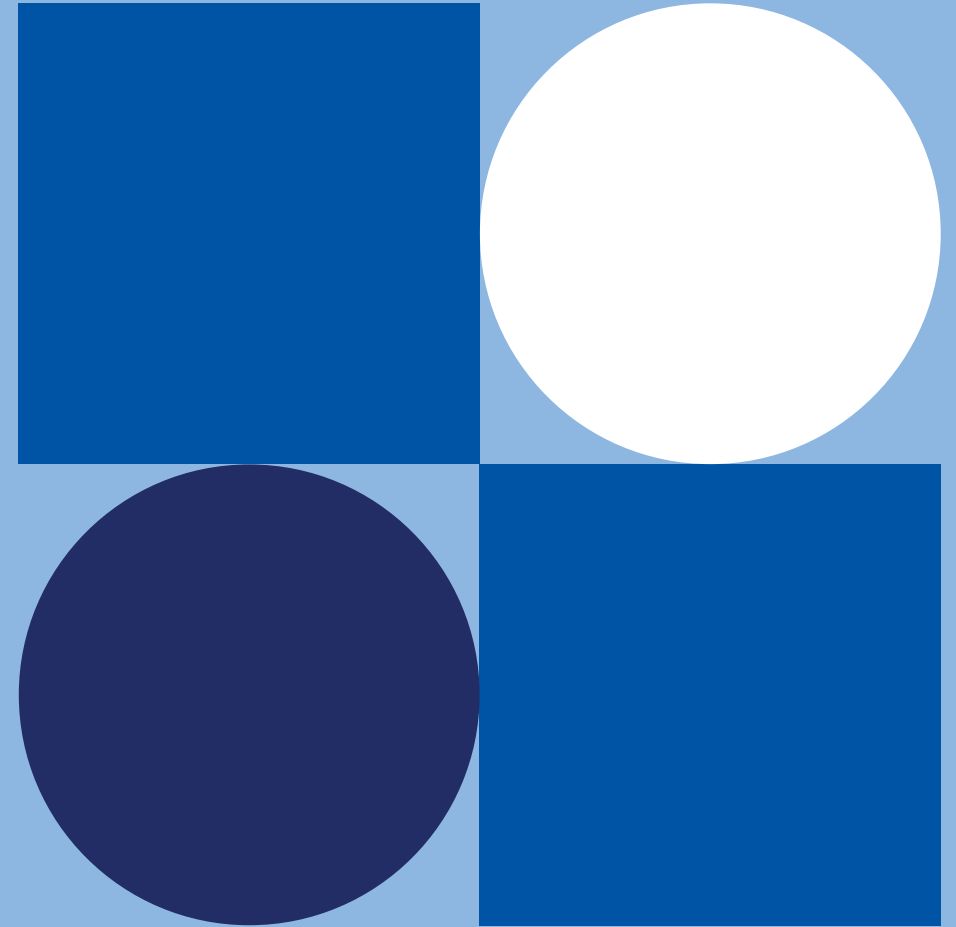
QUESTION

Avez-vous d'autres suggestions de mesures qui pourraient être mises en place afin d'améliorer votre bien-être et votre sentiment de sécurité sur les lieux publics extérieurs de Laval? (Mentions multiples)

Base : ont cité d'autres suggestions de mesures de sécurité qui pourraient être mises en place (n=810)

Les résultats détaillés

Profil des personnes répondantes



Profil des personnes répondantes (1/5)

	Total n=3 787	Secteur de résidence					
		Secteur 1 Duvernay, Saint-François, Saint-Vincent-de-Paul n=536	Secteur 2 Pont-Viau, Laval-des-Rapides n=702	Secteur 3 Chomedey n=813	Secteur 4 Sainte-Dorothée, Laval-Ouest, Îles-Laval, Fabreville-Ouest, Laval-sur-le-Lac n=544	Secteur 5 Fabreville-Est, Sainte-Rose n=626	Secteur 6 Vimont, Auteuil n=567
Genre							
Femme	52 %	57 % ↑	52 %	49 %	53 %	49 %	54 %
Homme	48 %	43 % ↓	47 %	50 %	47 %	51 %	46 %
Autre / non binaire	<1 %	— %	1 % ↑	1 %	— %	— %	— %
Âge							
18-24 ans	9 %	7 %	10 %	12 % ↑	5 % ↓	8 %	8 %
25-34 ans	16 %	15 %	22 % ↑	20 % ↑	13 % ↓	13 % ↓	14 %
35-44 ans	17 %	16 %	15 %	13 % ↓	19 %	20 % ↑	19 %
45-54 ans	19 %	22 %	16 % ↓	16 % ↓	25 % ↑	19 %	20 %
55-64 ans	17 %	18 %	15 %	13 % ↓	19 %	18 %	21 % ↑
65-74 ans	16 %	16 %	16 %	17 %	15 %	17 %	15 %
75-84 ans	5 %	6 %	4 %	8 % ↑	3 % ↓	4 %	4 %
85 ans et plus	1 %	— %	1 %	1 %	— %	— %	— %
Secteurs de résidence							
1. Duvernay, Saint-François, Saint-Vincent-de-Paul	14 %	100 % ↑	— % ↓	— % ↓	— % ↓	— % ↓	— % ↓
2. Pont-Viau, Laval-des-Rapides	19 %	— % ↓	100 % ↑	— % ↓	— % ↓	— % ↓	— % ↓
3. Chomedey	21 %	— % ↓	— % ↓	100 % ↑	— % ↓	— % ↓	— % ↓
4. Sainte-Dorothée, Laval-Ouest, Îles-Laval, Fabreville Ouest, Laval-sur-le-Lac	14 %	— % ↓	— % ↓	— % ↓	100 % ↑	— % ↓	— % ↓
5. Fabreville-Est, Sainte-Rose	17 %	— % ↓	— % ↓	— % ↓	— % ↓	100 % ↑	— % ↓
6. Vimont, Auteuil	15 %	— % ↓	— % ↓	— % ↓	— % ↓	— % ↓	100 % ↑

Profil des personnes répondantes (2/5)

	Total n=3 787	Secteur de résidence					
		Secteur 1 <i>Duvernay, Saint-François, Saint-Vincent-de-Paul</i> n=536	Secteur 2 <i>Pont-Viau, Laval-des-Rapides</i> n=702	Secteur 3 <i>Chomedey</i> n=813	Secteur 4 <i>Sainte-Dorothée, Laval-Ouest, Îles-Laval, Fabreville-Ouest, Laval-sur-le-Lac</i> n=544	Secteur 5 <i>Fabreville-Est, Sainte-Rose</i> n=626	Secteur 6 <i>Vimont, Auteuil</i> n=567
Quartier							
Auteuil	4 %	— % ↓	— % ↓	— % ↓	— % ↓	— % ↓	28 % ↑
Chomedey	21 %	— % ↓	— % ↓	100 % ↑	— % ↓	— % ↓	— % ↓
Duvernay	4 %	30 % ↑	— % ↓	— % ↓	— % ↓	— % ↓	— % ↓
Fabreville-Est	4 %	— % ↓	— % ↓	— % ↓	— % ↓	27 % ↑	— % ↓
Fabreville-Ouest	7 %	— % ↓	— % ↓	— % ↓	52 % ↑	— % ↓	— % ↓
Îles-Laval	<1 %	— %	— %	— %	1 % ↑	— %	— %
Laval-des-Rapides	12 %	— % ↓	67 % ↑	— % ↓	— % ↓	— % ↓	— % ↓
Laval-Ouest	4 %	— % ↓	— % ↓	— % ↓	28 % ↑	— % ↓	— % ↓
Laval-sur-le-Lac	<1 %	— %	— %	— %	— %	— %	— %
Pont-Viau	6 %	— % ↓	33 % ↑	— % ↓	— % ↓	— % ↓	— % ↓
Sainte-Dorothée	3 %	— % ↓	— % ↓	— % ↓	19 % ↑	— % ↓	— % ↓
Saint-François	8 %	58 % ↑	— % ↓	— % ↓	— % ↓	— % ↓	— % ↓
Sainte-Rose	12 %	— % ↓	— % ↓	— % ↓	— % ↓	73 % ↑	— % ↓
Saint-Vincent-de-Paul	2 %	12 % ↑	— % ↓	— % ↓	— % ↓	— % ↓	— % ↓
Vimont	11 %	— % ↓	— % ↓	— % ↓	— % ↓	— % ↓	72 % ↑
Ancienneté à Laval							
Moins d'un an	2 %	1 %	5 % ↑	3 % ↑	1 %	1 % ↓	0 % ↓
1 à 5 ans	12 %	10 %	17 % ↑	16 % ↑	9 % ↓	4 % ↓	11 %
6 à 10 ans	10 %	13 %	12 % ↑	10 %	10 %	7 % ↓	8 % ↓
11 à 15 ans	11 %	12 %	12 %	11 %	11 %	12 %	11 %
16 à 20 ans	9 %	9 %	6 % ↓	8 %	10 %	10 %	12 %
Plus de 20 ans	56 %	56 %	48 % ↓	51 % ↓	59 %	66 % ↑	58 %

Profil des personnes répondantes (3/5)

	Total n=3 787	Secteur de résidence					
		Secteur 1 <i>Duvernay, Saint-François, Saint-Vincent-de-Paul</i> n=536	Secteur 2 <i>Pont-Viau, Laval-des-Rapides</i> n=702	Secteur 3 <i>Chomedey</i> n=813	Secteur 4 <i>Sainte-Dorothée, Laval-Ouest, Îles-Laval, Fabreville-Ouest, Laval-sur-le-Lac</i> n=544	Secteur 5 <i>Fabreville-Est, Sainte-Rose</i> n=626	Secteur 6 <i>Vimont, Auteuil</i> n=567
Scolarité¹							
Primaire	1 %	1 %	— % ↓	2 %	1 %	1 %	2 %
Secondaire général ou professionnel (DES, DEP)	33 %	40 % ↑	34 %	32 %	32 %	32 %	30 %
Collégial général préuniversitaire ou professionnel technique (CEGEP)	35 %	33 %	35 %	35 %	38 %	34 %	36 %
Universitaire certificats et diplômes	4 %	4 %	4 %	4 %	4 %	5 %	5 %
Universitaire 1 ^{er} cycle Baccalauréat (incluant cours classique)	14 %	13 %	13 %	13 %	13 %	14 %	14 %
Universitaire 2 ^e cycle Maîtrise	7 %	5 %	9 % ↑	6 %	6 %	8 %	7 %
Universitaire 3 ^e cycle Doctorat	1 %	1 %	1 %	1 %	1 %	1 %	1 %
Occupation¹							
Travailleur à temps plein (30 heures ou plus par semaine)	55 %	55 %	55 %	47 % ↓	61 % ↑	56 %	57 %
Travailleur à temps partiel (moins de 30 heures par semaine)	5 %	5 %	7 % ↑	4 % ↓	5 %	6 %	6 %
Sans emploi / en recherche d'emploi	3 %	1 % ↓	2 %	6 % ↑	2 %	1 % ↓	3 %
Étudiant	7 %	7 %	8 %	9 % ↑	5 % ↓	7 %	7 %
Retraité	26 %	29 %	23 %	28 % ↑	23 %	26 %	23 %
À la maison	2 %	3 %	2 %	2 %	1 %	2 %	1 %

1. Le complément à 100 % représente la non-réponse.

Profil des personnes répondantes (4/5)

	Total n=3 787	Secteur de résidence					
		Secteur 1 Duvernay, Saint-François, Saint-Vincent-de-Paul n=536	Secteur 2 Pont-Viau, Laval-des-Rapides n=702	Secteur 3 Chomedey n=813	Secteur 4 Sainte-Dorothée, Laval-Ouest, Îles-Laval, Fabreville-Ouest, Laval-sur-le-Lac n=544	Secteur 5 Fabreville-Est, Sainte-Rose n=626	Secteur 6 Vimont, Auteuil n=567
Taille du foyer							
1 personne	17 %	12 % ↓	21 % ↑	21 % ↑	13 % ↓	16 %	16 %
2 personnes	36 %	37 %	38 %	36 %	36 %	33 %	35 %
3 personnes	17 %	20 %	18 %	14 %	18 %	17 %	15 %
4 personnes et plus	30 %	30 %	23 % ↓	29 %	34 % ↑	34 % ↑	34 % ↑
Enfants au foyer							
Au moins un enfant 0-17 ans	34 %	32 %	30 % ↓	31 % ↓	38 % ↑	39 % ↑	38 % ↑
Au moins un enfant 0-10 ans	20 %	22 %	19 %	19 %	21 %	20 %	23 %
Au moins un enfant 11-17 ans	20 %	16 % ↓	16 % ↓	17 % ↓	24 % ↑	28 % ↑	20 %
Aucun enfant	66 %	68 %	70 % ↑	69 % ↑	62 % ↓	61 % ↓	62 % ↓
Limitation physique affectant la mobilité							
Oui	5 %	3 %	6 %	6 % ↑	4 %	4 %	5 %
Non	95 %	97 %	94 %	94 % ↓	96 %	96 %	95 %
Origine							
Canadien·ne	66 %	75 % ↑	68 %	46 % ↓	69 %	78 % ↑	68 %
Néocanadien·ne	16 %	12 % ↓	13 % ↓	25 % ↑	15 %	11 % ↓	16 %
Immigrant·e	15 %	11 % ↓	17 %	24 % ↑	14 %	10 % ↓	12 % ↓
Refus	3 %	1 %	2 %	4 %	2 %	2 %	4 %

Profil des personnes répondantes (5/5)

	Total n=3 787	Secteur de résidence					
		Secteur 1 <i>Duvernay, Saint-François, Saint-Vincent-de-Paul</i> n=536	Secteur 2 <i>Pont-Viau, Laval-des-Rapides</i> n=702	Secteur 3 <i>Chomedey</i> n=813	Secteur 4 <i>Sainte-Dorothée, Laval-Ouest, Îles-Laval, Fabreville-Ouest, Laval-sur-le-Lac</i> n=544	Secteur 5 <i>Fabreville-Est, Sainte-Rose</i> n=626	Secteur 6 <i>Vimont, Auteuil</i> n=567
Minorité visible¹							
Minorité visible	16 %	14 %	18 %	25 % ↑	13 % ↓	12 % ↓	13 % ↓
Arabe	4 %	2 % ↓	4 %	9 % ↑	3 %	3 % ↓	4 %
Asiatique (incluant Indiens de l'Inde, Pakistanais, Afghans, etc.)	4 %	2 % ↓	2 % ↓	8 % ↑	5 %	1 % ↓	2 % ↓
Latino-Américain	3 %	4 %	6 % ↑	2 %	2 %	3 %	2 %
Noir	4 %	5 %	4 %	4 %	2 % ↓	3 %	4 %
Autochtone (Première Nation, Métis ou Inuk)	<1 %	— %	1 %	— %	— %	1 %	— %
Minorités visibles multiples	1 %	— % ↓	1 %	1 %	1 %	2 %	1 %
Pas une minorité visible (blanc)	78 %	84 % ↑	77 %	68 % ↓	80 %	84 % ↑	81 %
Revenu familial¹							
Moins de 20 000 \$	3 %	2 % ↓	5 % ↑	6 % ↑	2 % ↓	2 % ↓	3 %
De 20 000 \$ à 39 999 \$	9 %	9 %	13 % ↑	12 % ↑	9 %	5 % ↓	4 % ↓
De 40 000 \$ à 59 999 \$	12 %	13 %	15 % ↑	15 % ↑	7 % ↓	11 %	11 %
De 60 000 \$ à 79 999 \$	11 %	12 %	9 %	13 % ↑	10 %	12 %	7 % ↓
De 80 000 \$ à 99 999 \$	11 %	15 % ↑	12 %	8 % ↓	11 %	10 %	9 %
De 100 000 \$ à 199 999 \$	23 %	27 %	22 %	15 % ↓	29 % ↑	28 % ↑	23 %
200 000 \$ et plus	6 %	4 % ↓	4 %	4 % ↓	8 % ↑	11 % ↑	5 %

1. Le complément à 100 % représente la non-réponse.