

# Festival NUM 2023

## Rapport de recherche

Service des communications et du marketing

Janvier 2024

# Méthodologie

## La méthodologie de collecte de données

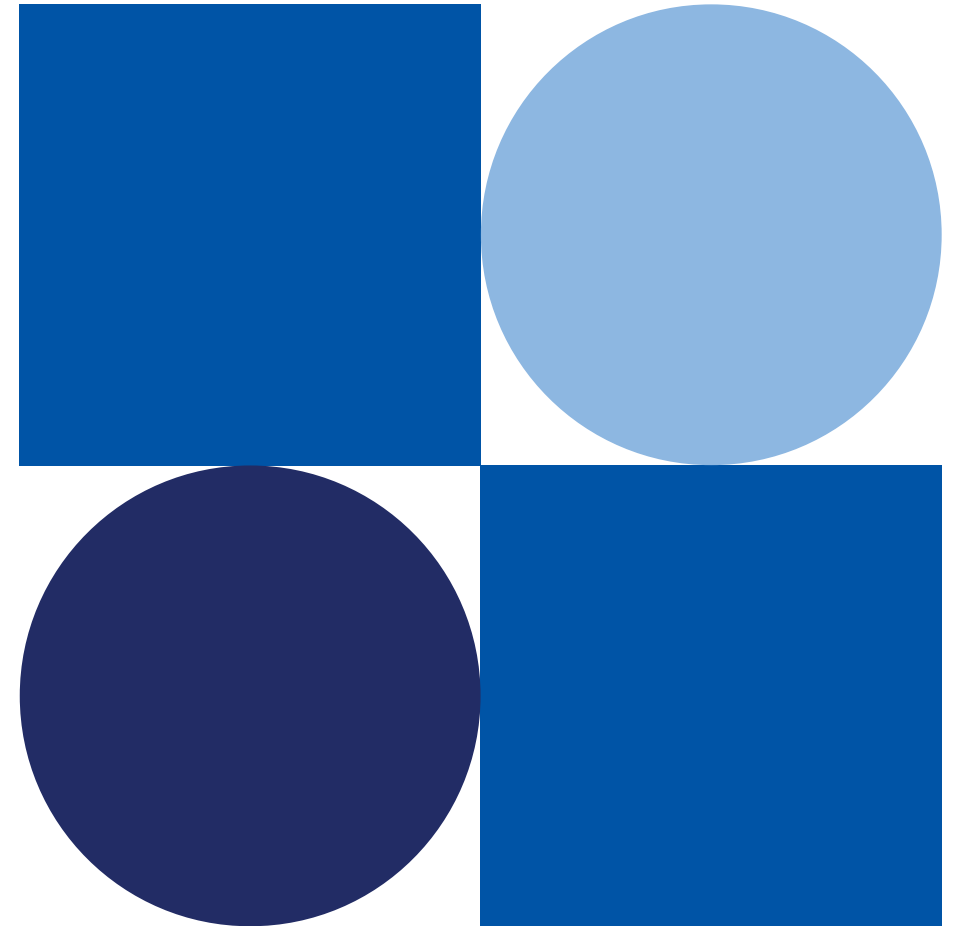
- **Sondage en ligne** mené en français et en anglais, d'une durée d'environ **8 minutes**.
- La collecte de données a été réalisée du **11 décembre 2023 au 3 janvier 2024**.
- Au total, **149 répondants** âgés de **15 ans et plus et ayant participé** au Festival NUM ont participé à cette étude.
- Compte tenu du caractère non probabiliste de l'échantillon en ligne, le calcul de la marge d'erreur ne s'applique pas. À titre indicatif, la **marge d'erreur** pour un échantillon probabiliste de cette taille serait de **±8 %**, et ce, 19 fois sur 20.

## Les modes de collecte de données

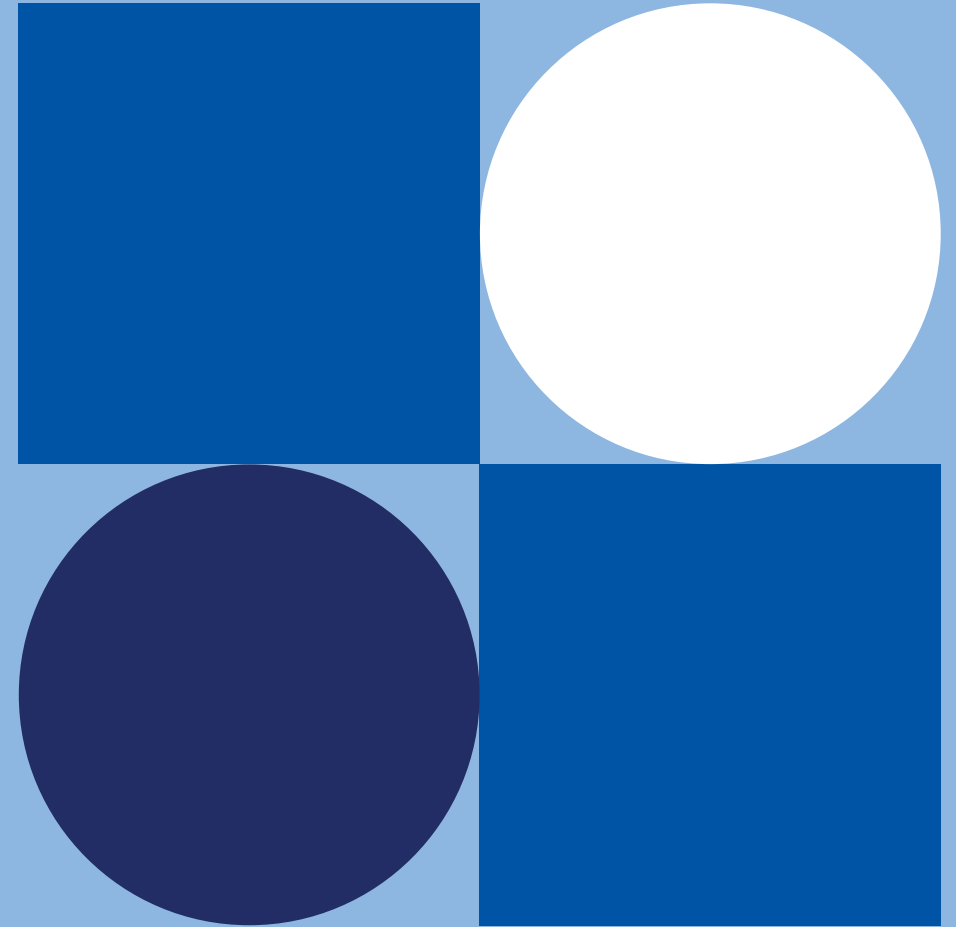
- **Plusieurs sources** ont été utilisées pour maximiser le nombre de répondants : par des affiches dans toutes les bibliothèques du territoire, par des publications post-événement sur la page Facebook des Bibliothèques de Laval, par le biais d'une infolettre envoyée aux membres des Bibliothèques de Laval et par des brigades (personnel de la bibliothèque Multiculturelle) qui étaient sur place les 11 et 12 novembre 2023.
- Une invitation pour participer au sondage a été envoyée par courriel aux personnes ayant été sollicitées.

## Notes sur l'interprétation des résultats

- **Aucune pondération** n'a été appliquée.
- En raison des arrondis, la somme de parties peut donner un **résultat légèrement supérieur ou inférieur à 100 %**.



# Les faits saillants



# Les faits saillants

## Quelques tendances observées parmi les répondants

- Presque toutes les personnes sondées **sont venues accompagnées** au Festival NUM (98 %).
- La grande majorité des répondants ont assisté au Festival NUM **avec des enfants de 10 ans ou moins (83 %)**, et un peu plus du quart était accompagné de **jeunes âgés de 11 à 17 ans (26 %)**.
- Toutes les bibliothèques lavalloises ont proposé des activités aux citoyens pendant le Festival, et le point culminant de l'événement se déroulait à la **bibliothèque Multiculturelle**. Sans surprise, cette dernière est la bibliothèque qui a **attiré le plus grand nombre** de répondants (79 %).

## L'évaluation du Festival NUM

- Le Festival NUM a tendance à être très apprécié. Presque toutes les personnes interrogées (**96 %**) **ont été satisfaites** de l'expérience qu'elles ont vécue, et 66 % d'entre elles en ont été extrêmement satisfaites.
- **La plupart** des répondants ont affirmé que le Festival NUM les a **incités à découvrir d'autres technologies que celles qu'ils connaissaient déjà** (83 %), et 55 % d'entre eux sont ressortis tout à fait désireux d'en découvrir davantage.
- **Huit** personnes sondées **sur dix** sont reparties du Festival **encouragées à participer davantage à des activités liées à la technologie** (83 %), et 53 % d'entre elles en sont reparties tout à fait encouragées.

## La probabilité d'assister à l'événement et de le recommander en cas de réédition

- **96 %** des personnes sondées ont estimé qu'il était probable qu'elles **recommandent** le Festival NUM à un proche, et 77 % d'entre elles ont déclaré qu'elles le feraient sans hésiter.
- **La quasi-totalité** des répondants **a l'intention de participer à nouveau à l'édition 2024** (96 %), et 81 % d'entre eux affirment qu'ils y participeront assurément.

## La fréquentation du médialab Le Studio

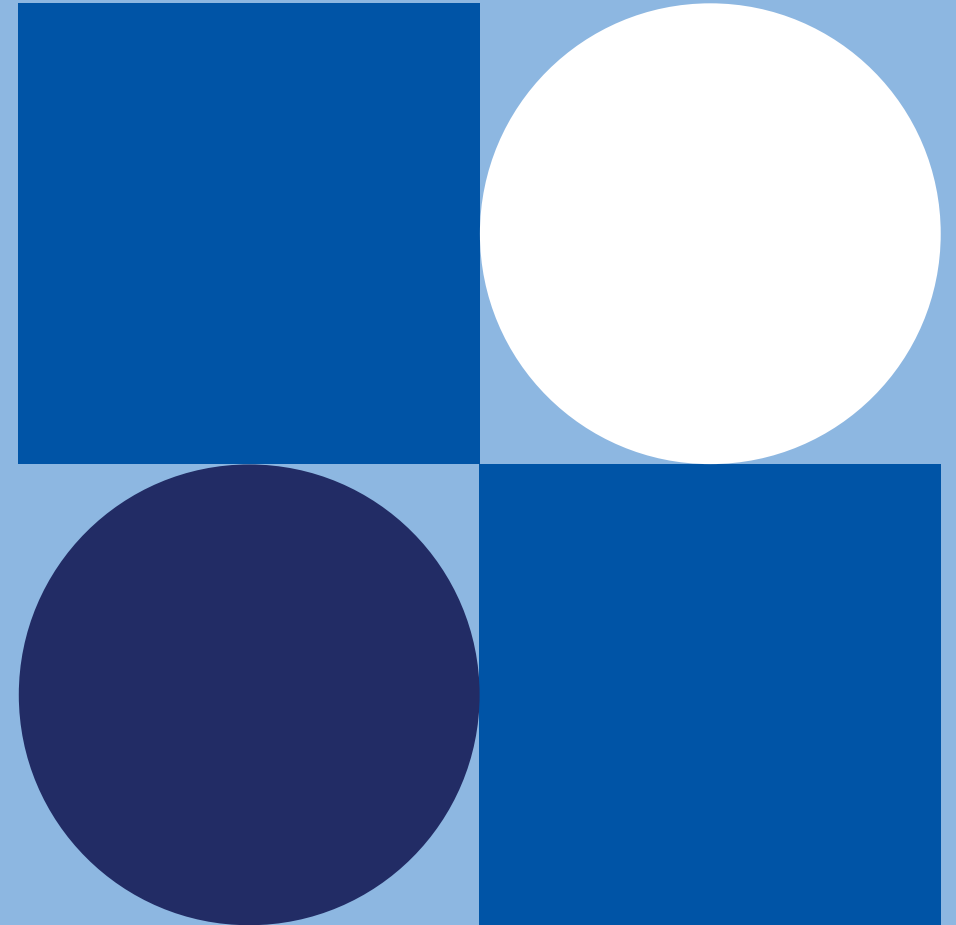
- Avant le Festival, le médialab Le Studio était utilisé par 6 personnes sur 10.
- À la suite de l'expérience vécue au Festival NUM, une très forte proportion de répondants (**83 %**) **a l'intention d'augmenter leur usage** du médialab Le Studio au cours des 12 prochains mois.
- Les répondants **utiliseraient davantage le médialab Le Studio** si un atelier d'aide à l'utilisation des technologies était offert. Les **trois sujets les plus recherchés** sont le logiciel Photoshop, la sécurité en ligne et la numérisation.

## Ce qui éveille l'intérêt des participants

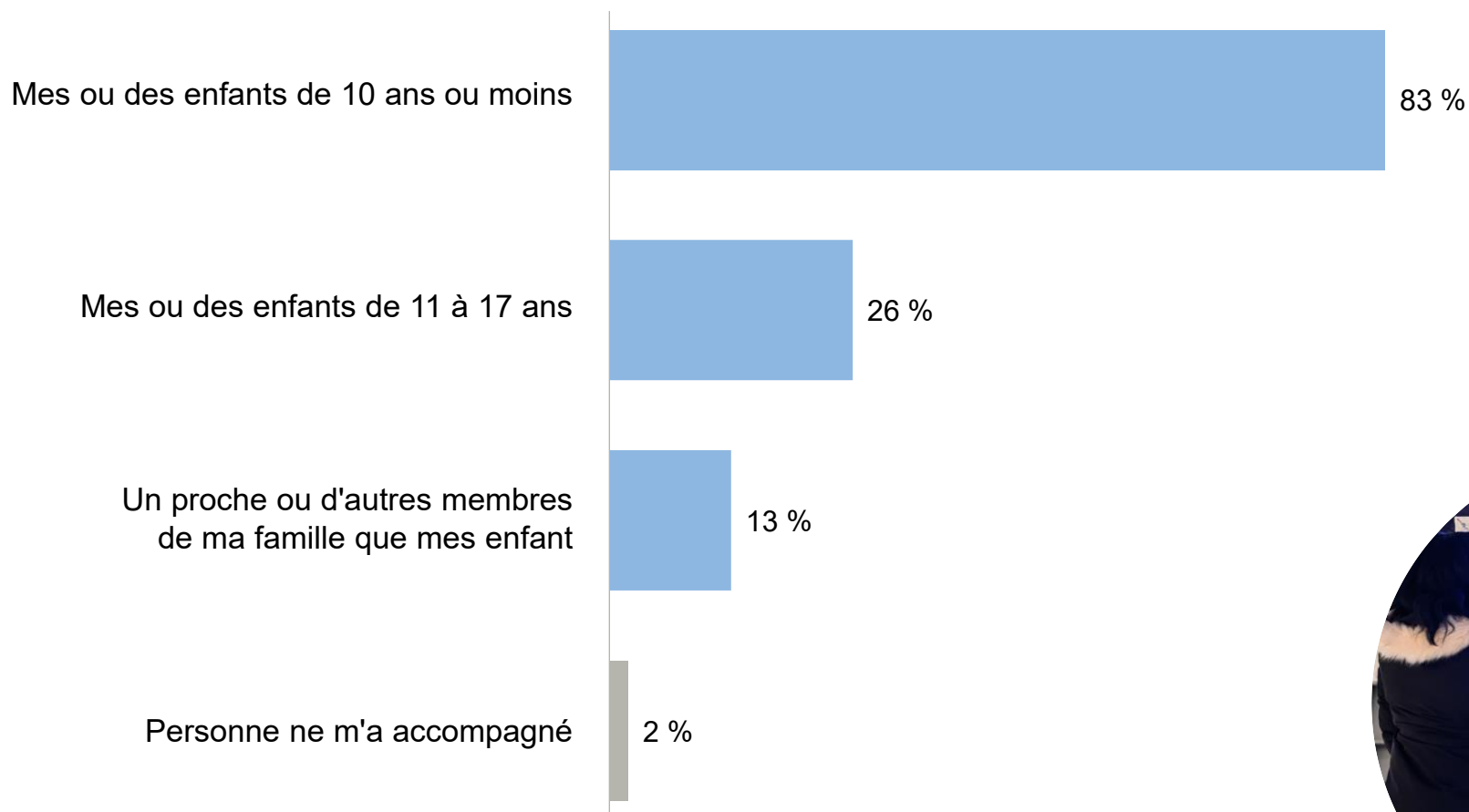
- Les intérêts technologiques suivants semblent être les plus populaires auprès des répondants :
  - **Personnes sondées** : robotique, impression 3D et photographie.
  - **Enfants** : robotique, impression 3D et réalité virtuelle.
  - **Jeunes** : robotique, réalité virtuelle, impression 3D, et création vidéo.

# Les résultats détaillés

Les participants du Festival NUM



# Les participants sondés ont assisté au Festival NUM avec...



## QUESTION

Avec qui avez-vous assisté au Festival NUM?  
Veuillez sélectionner tout ce qui s'applique.

Base totale (n=149)



Le total excède 100 % en raison des mentions multiples.



# La facilité à utiliser les technologies des participants sondés

Niveau débutant ■ 0-3 ■ 4-6 ■ 7-8 ■ 9-10 Niveau expert

Jeunes (11 à 17 ans)



Répondants du sondage



Enfants (10 ans ou moins)



## QUESTION

Comment décririez-vous la facilité à utiliser les technologies (téléphone intelligent, tablette, ordinateur, etc.) pour vous-même?

Base totale (n=149)

## QUESTION

Comment décririez-vous la facilité à utiliser les technologies (téléphone intelligent, tablette, ordinateur, etc.) pour les enfants que vous accompagniez (10 ans ou moins)?

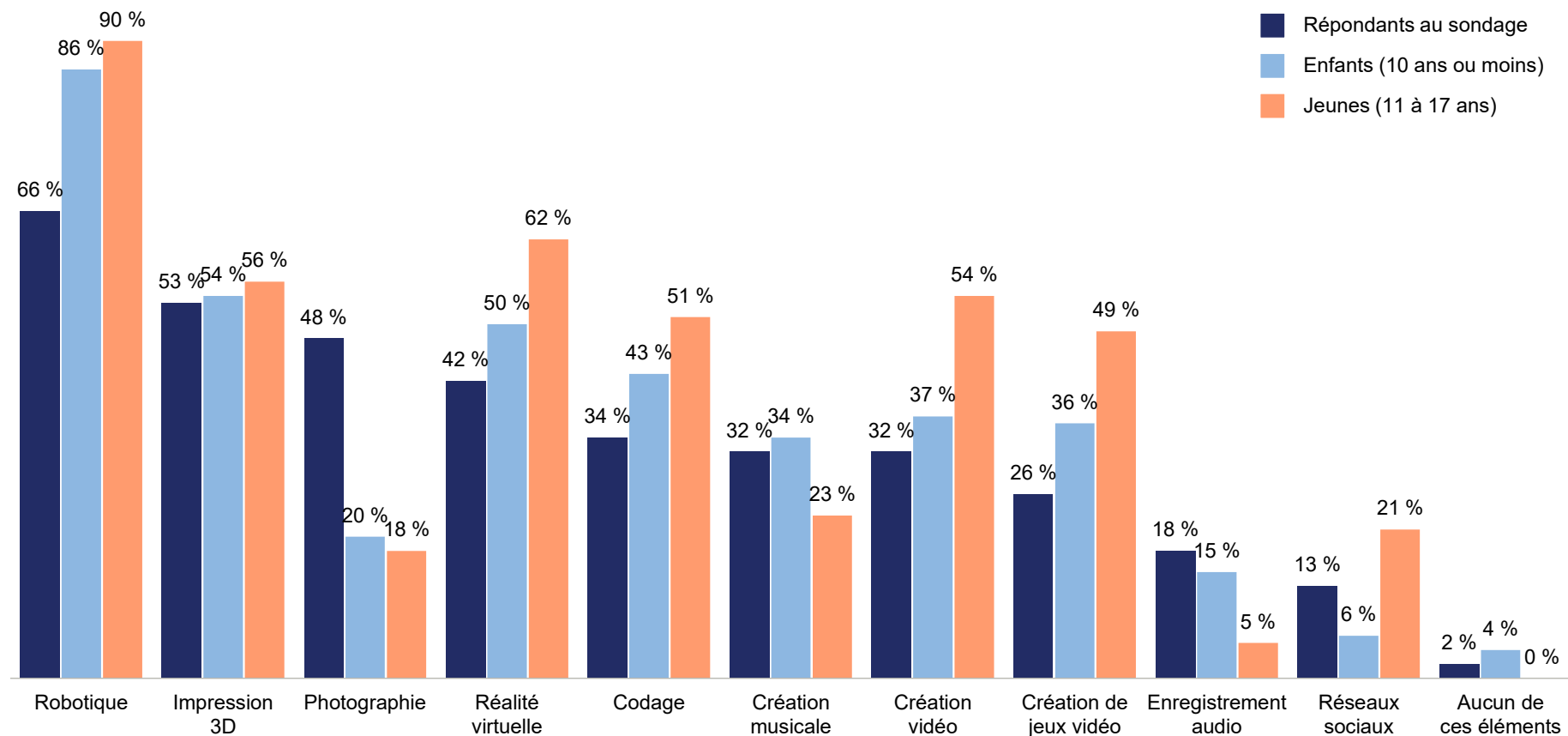
Base : ceux qui sont venus avec des enfants de 10 ans ou moins (n=123)

## QUESTION

Comment décririez-vous la facilité à utiliser les technologies (téléphone intelligent, tablette, ordinateur, etc.) pour les jeunes que vous accompagniez (11 à 17 ans)?

Base : ceux qui sont venus avec des jeunes de 11 à 17 ans (n=39)

# Les intérêts technologiques des participants sondés



## QUESTION

Parmi les éléments suivants, sélectionnez tous ceux qui éveillent réellement votre intérêt.

*Base totale (n=149)*

## QUESTION

Parmi les éléments suivants, sélectionnez tous ceux qui éveillent réellement l'intérêt des enfants que vous accompagnez (10 ans ou moins).

*Base : ceux qui sont venus avec des enfants de 10 ans ou moins (n=123)*

## QUESTION

Parmi les éléments suivants, sélectionnez tous ceux qui éveillent réellement l'intérêt des jeunes que vous accompagnez (11 à 17 ans).

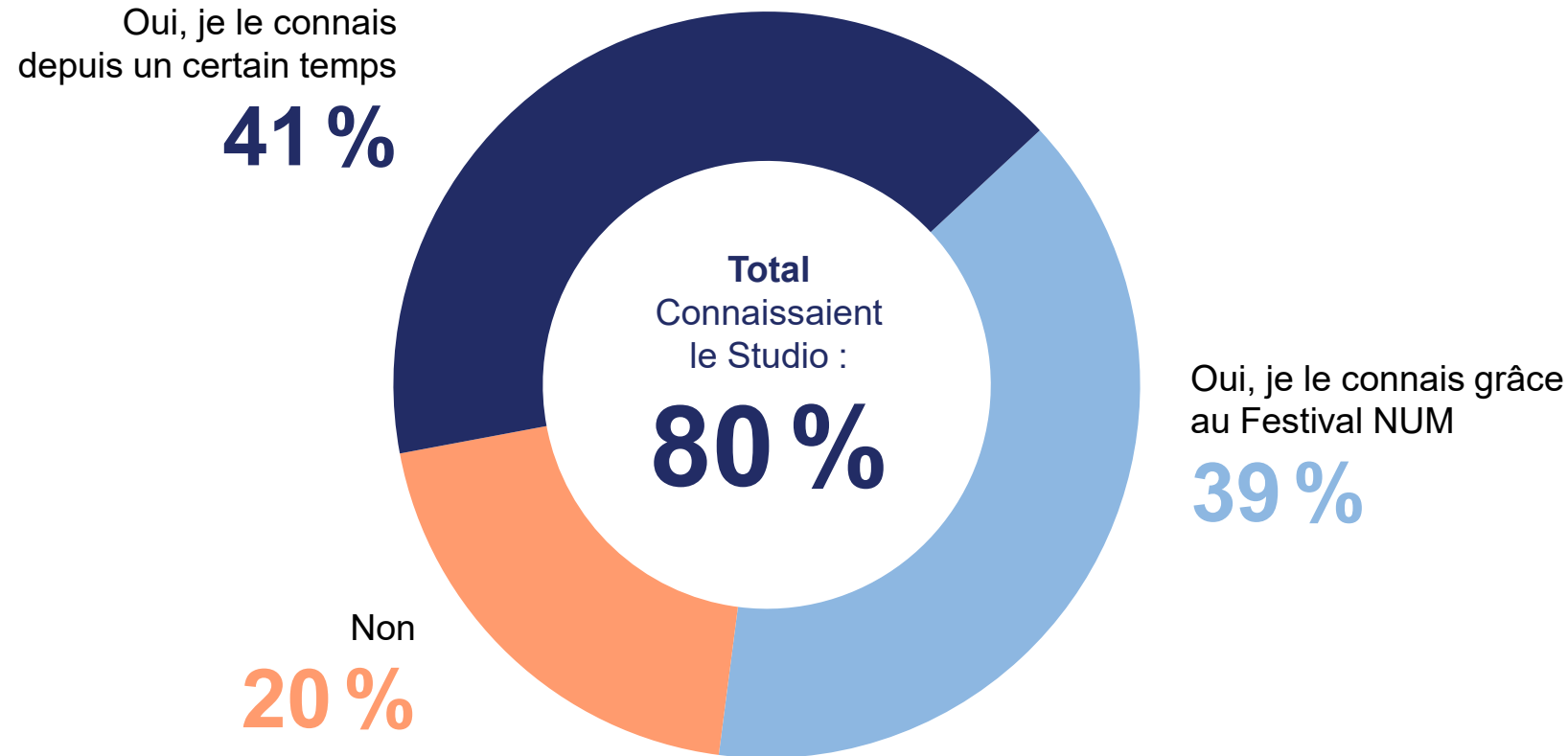
*Base : ceux qui sont venus avec des enfants de 10 ans ou moins (n=39)*



Le total excède 100 % en raison des mentions multiples.



# La connaissance du médialab Le Studio

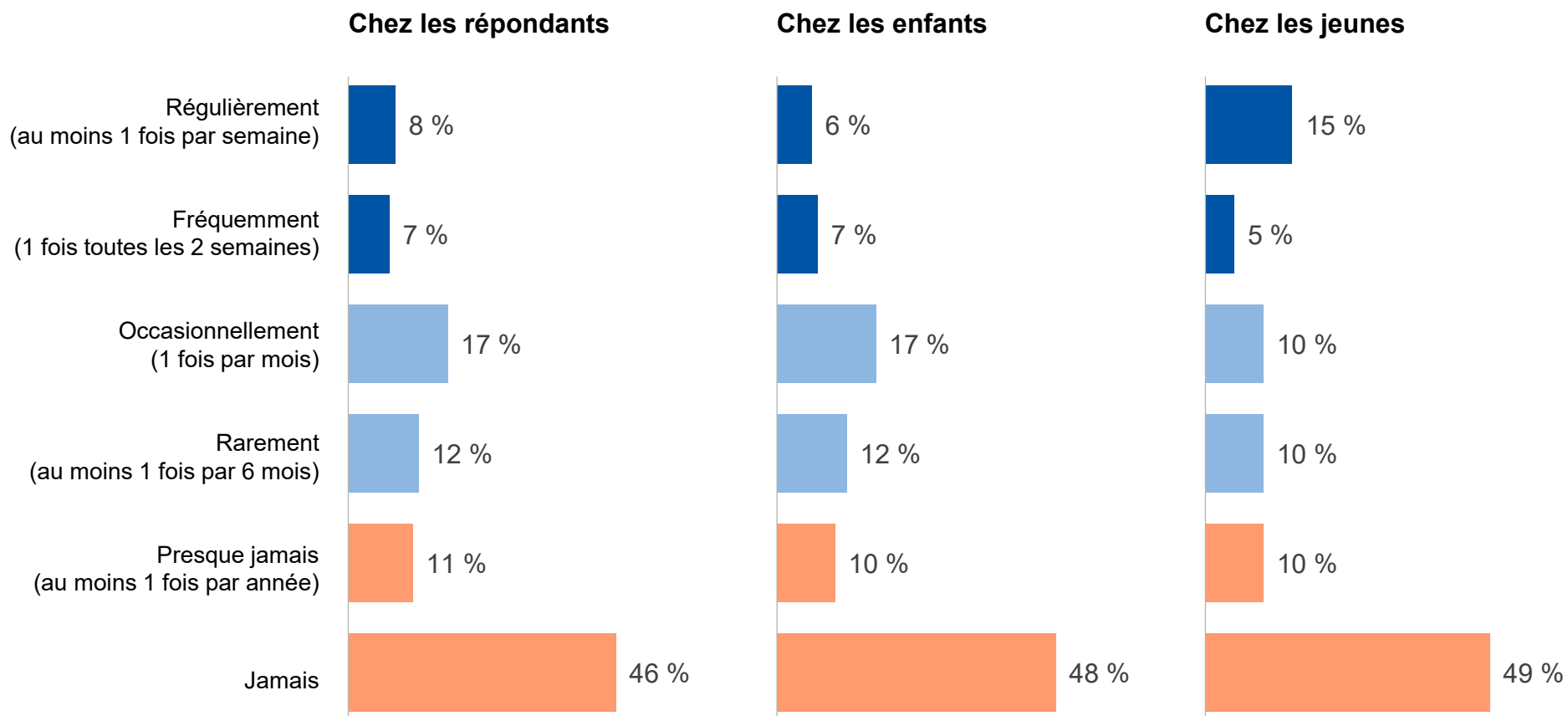


## QUESTION

Connaissez-vous le médialab Le Studio, qui est situé à la bibliothèque Multiculturelle?

Base totale (n=149)

# La fréquentation du médialab Le Studio



## QUESTION

Avant le Festival NUM, à quelle fréquence diriez-vous que vous alliez au médialab Le Studio, à la bibliothèque Multiculturelle?

Base totale (n=149)

## QUESTION

Avant le Festival NUM, à quelle fréquence diriez-vous que les enfants (10 ans ou moins) que vous accompagniez au Festival NUM allaient au médialab Le Studio, à la bibliothèque Multiculturelle?

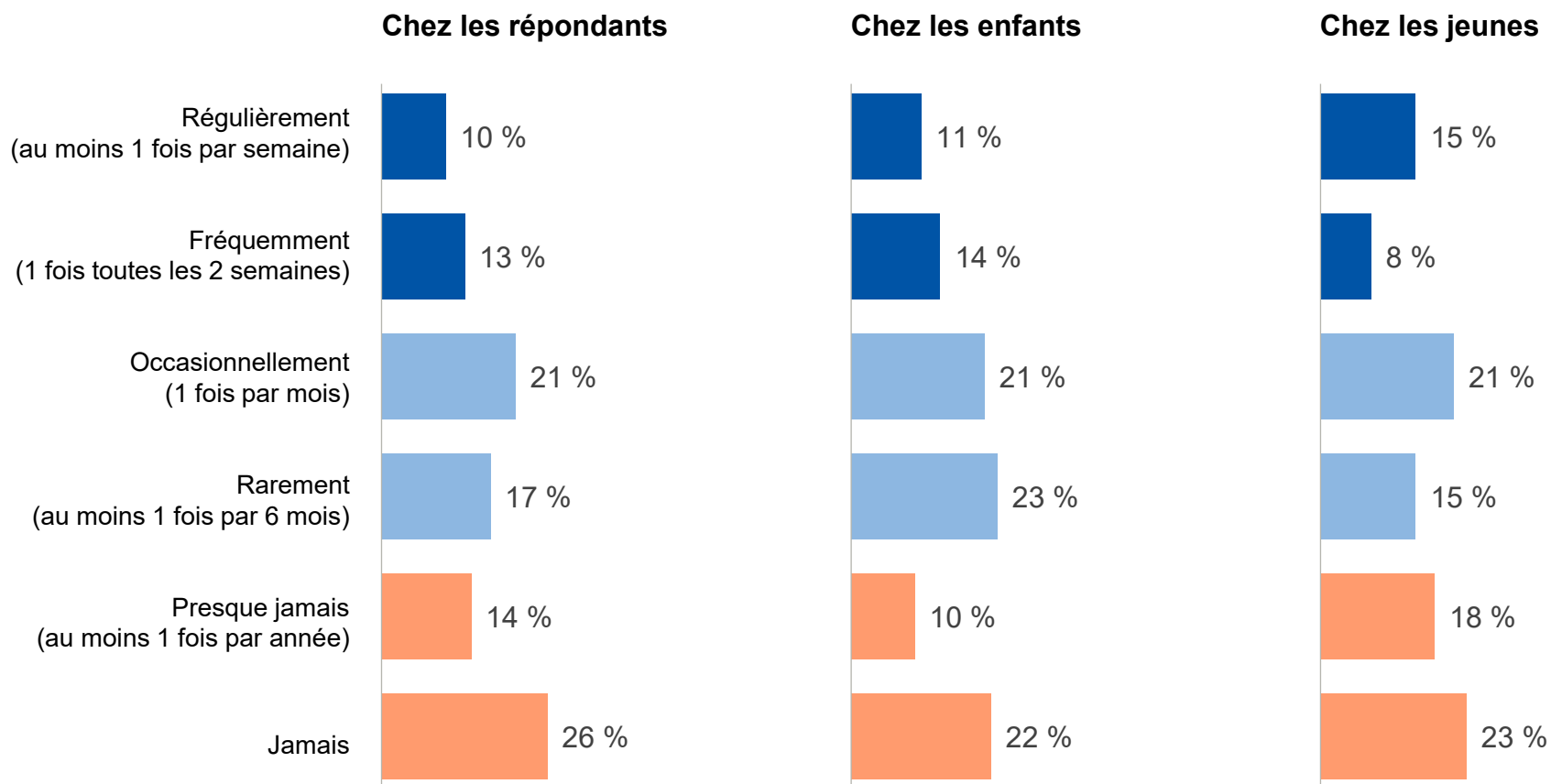
Base : ceux qui sont venus avec des enfants de 10 ans ou moins (n=123)

## QUESTION

Avant le Festival NUM, à quelle fréquence diriez-vous que les jeunes (11 à 17 ans) que vous accompagniez au Festival NUM allaient au médialab Le Studio, à la bibliothèque Multiculturelle?

Base : ceux qui sont venus avec des jeunes de 11 à 17 ans (n=39)

# La fréquentation de la bibliothèque Multiculturelle



## QUESTION

Avant le Festival NUM, à quelle fréquence diriez-vous que vous alliez à la bibliothèque Multiculturelle pour autre chose que le médialab Le Studio?

Base totale (n=149)

## QUESTION

Avant le Festival NUM, à quelle fréquence diriez-vous que les enfants (10 ans ou moins) que vous accompagniez au Festival NUM allaient à la bibliothèque Multiculturelle pour autre chose que le médialab Le Studio?

Base : ceux qui sont venus avec des enfants de 10 ans ou moins (n=123)

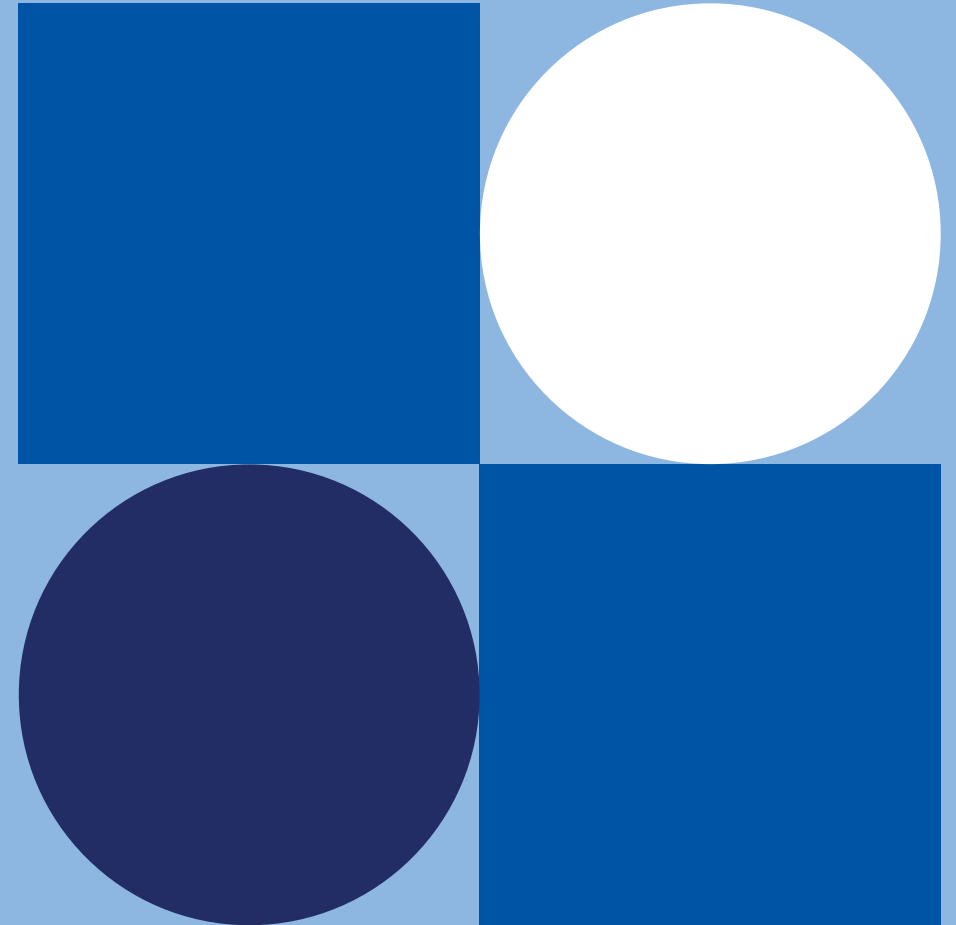
## QUESTION

Avant le Festival NUM, à quelle fréquence diriez-vous que les jeunes (11 à 17 ans) que vous accompagniez au Festival NUM allaient à la bibliothèque Multiculturelle pour autre chose que le médialab Le Studio?

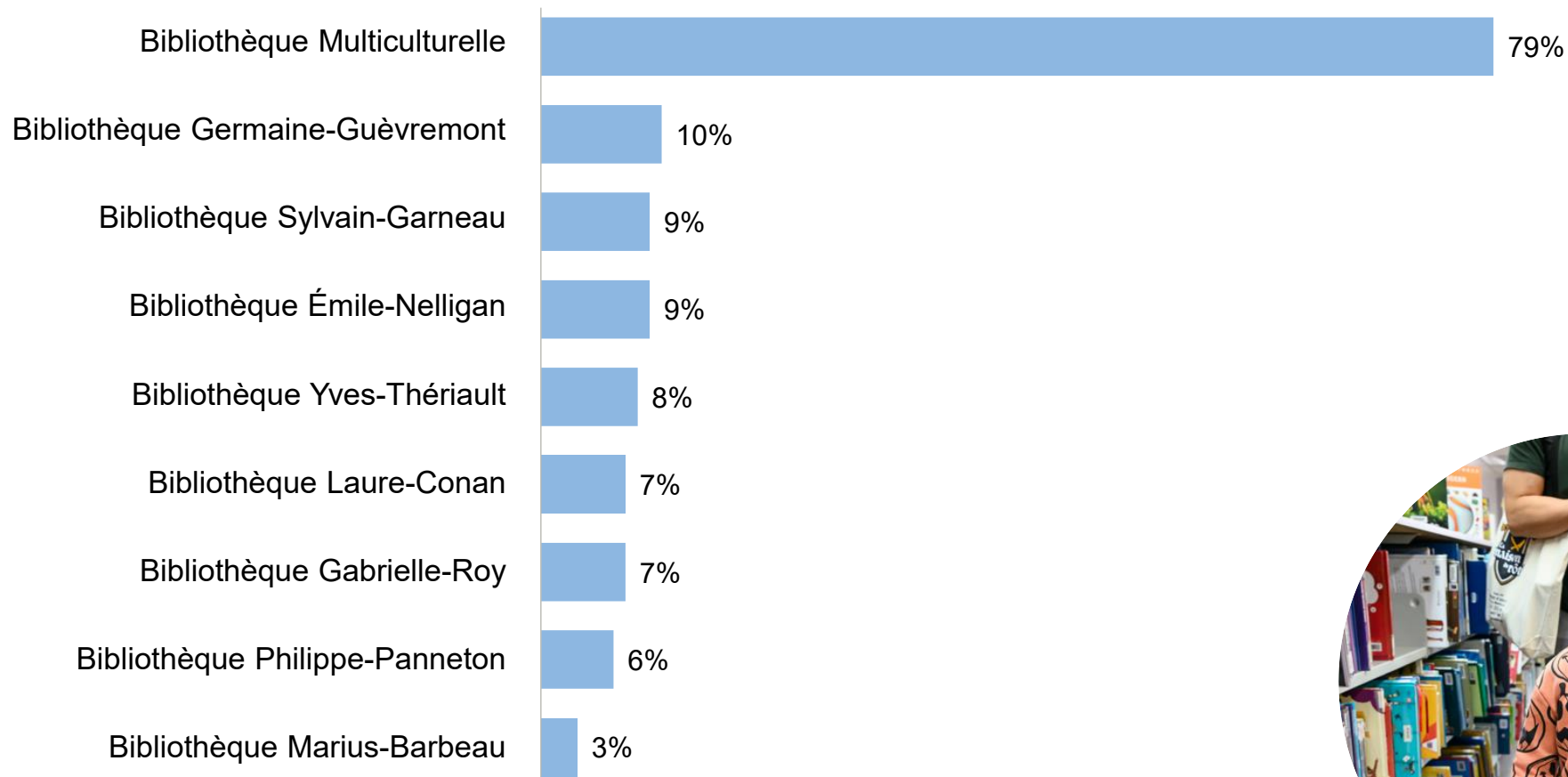
Base : ceux qui sont venus avec des jeunes de 11 à 17 ans (n=39)

# Les résultats détaillés

La participation au Festival NUM



# Les bibliothèques visitées lors du Festival NUM



## QUESTION

Quelles bibliothèques avez-vous visitées pour participer aux activités du Festival NUM? Veuillez sélectionner tout ce qui s'applique.

Base totale (n=149)



Le total excède 100 % en raison des mentions multiples.



# La participation aux activités de l'ensemble du Festival

Activité robotique ( <b>Robots rigolos, Dessine avec un robot, Araignée robotisée</b> )	34 %
<b>Réalité virtuelle</b>	30 %
Installation artistique ( <b>Carré de sable interactif, La robe connectée</b> )	30 %
Création de circuits électriques <b>L'électrique, c'est logique</b>	28 %
Bricolage technologique ( <b>Coffre-fort intelligent, La Grande Ourse, Déco-bois Noël, Chandail lumineux, Boîte musicale, Créature hantée, Archi 3D, Bracelet magique</b> )	26 %
<b>Fabrique un moteur électrique</b>	20 %
<b>Animation 2D</b>	14 %
Course de voitures sur <b>Roblox</b>	14 %
<b>Lumière et peinture</b>	13 %
<b>Création en réalité virtuelle</b>	13 %
<b>Création à l'aide de l'Intelligence artificielle</b>	12 %
<b>Quêtes sonores</b>	12 %
Activité robotique <b>Ozobot</b>	11 %
<b>Cyclo-projection</b>	10 %
<b>Production audio</b>	9 %

<b>Fabrique ton instrument de musique</b>	8 %
Activité robotique <b>Lego Spike</b>	7 %
<b>Conférence sur l'intelligence artificielle</b>	7 %
Projection artistique <b>La forêt fantastique</b>	7 %
Atelier sur l'intelligence artificielle <b>Le monde de Morgan</b>	7 %
Bricolage technologique <b>Lumières de vélo</b>	6 %
<b>Image surréelle Midjourney</b>	5 %
<b>Codage sur Scratch</b>	4 %
<b>Murale néon</b>	3 %
Création de circuits électriques <b>Littlebits</b>	3 %
<b>Vidéo surréelle Kaiber</b>	3 %
Installation artistique <b>Dessin numérique</b>	1 %
Installation artistique <b>Soft input</b>	1 %
Atelier de <b>soudure éducative</b>	1 %
<b>Rayon-X miniature</b>	1 %
Création de <b>reel</b> sur Facebook	1 %



## QUESTION

À quelles activités les personnes avec qui vous étiez ou vous-même avez participé pendant le Festival NUM? Veuillez sélectionner tout ce qui s'applique.

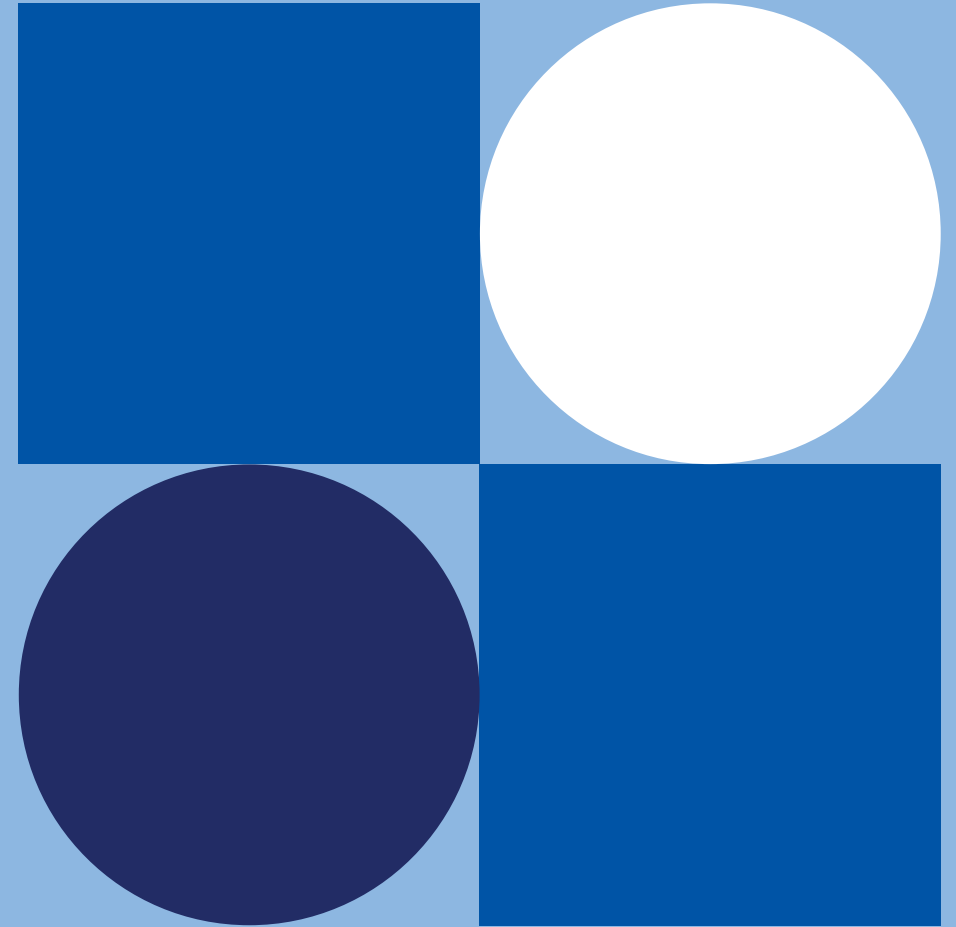
Base totale (n=149)



Le total excède 100 % en raison des mentions multiples.

# Les résultats détaillés

La satisfaction et l'appréciation  
du Festival NUM



# La satisfaction générale envers l'expérience vécue au Festival NUM

Pas du tout satisfait 0-3 4-6 7-8 9-10 Extrêmement satisfait



## QUESTION

De manière générale, à quel point êtes-vous satisfait de votre expérience au Festival NUM?

Base totale (n=149)



# Les retombées du Festival NUM

Tout à fait en désaccord

0-3

4-6

7-8

9-10

Tout à fait d'accord

Le Festival NUM m'a donné envie de découvrir d'autres technologies que celles que je connaissais déjà



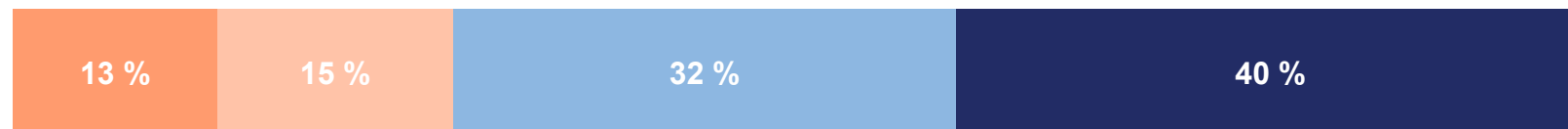
MOYENNE  
**8,2**

Le Festival NUM m'encourage à faire beaucoup plus d'activités reliées à la technologie



MOYENNE  
**8,2**

J'ai découvert de nouvelles façons d'utiliser le médialab Le Studio grâce au Festival NUM



MOYENNE  
**7,3**



## QUESTION

Indiquez à quel point vous êtes d'accord avec les énoncés suivants.

Base totale (n=149)

# La probabilité de recommander le Festival NUM

Pas du tout probable 0-3 4-6 7-8 9-10 Extrêmement probable



## QUESTION

Quelle est la probabilité que vous recommandiez le Festival NUM à un proche?

Base totale (n=149)

# La probabilité d'assister au Festival NUM 2024

Pas du tout probable      0-3      4-6      7-8      9-10      Extrêmement probable



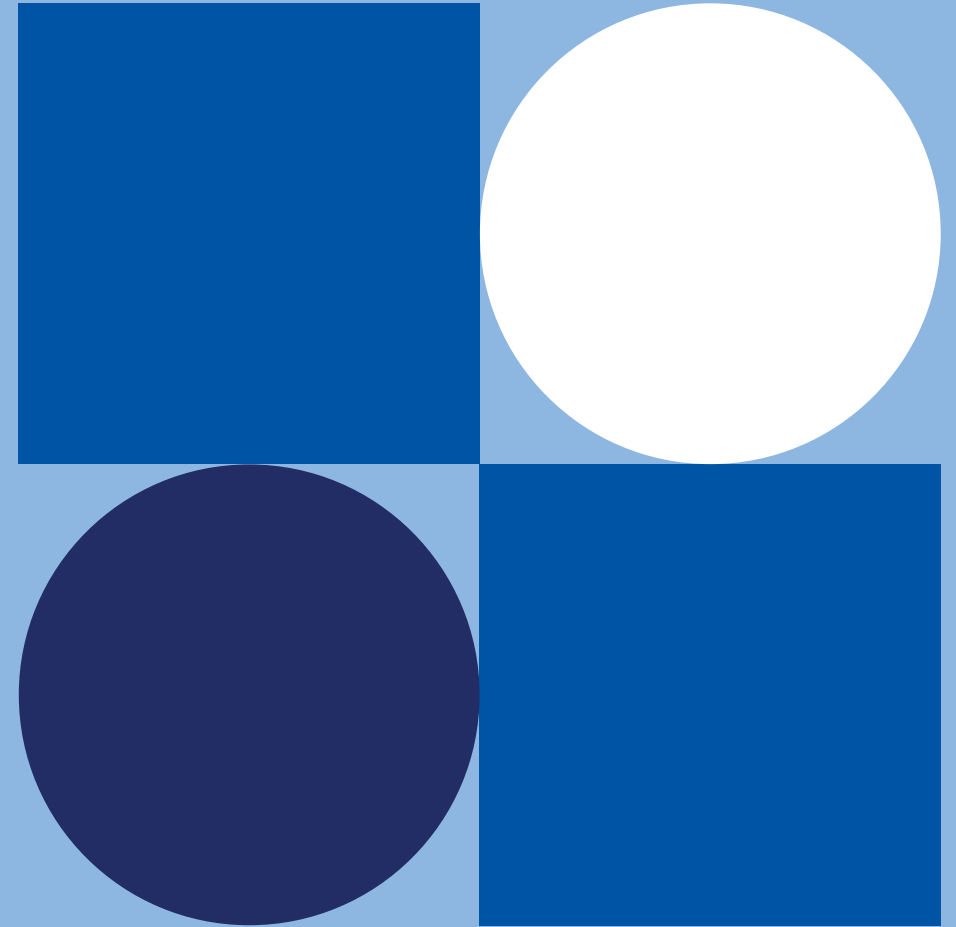
## QUESTION

Quelle est la probabilité que vous assistiez de nouveau au Festival NUM l'année prochaine?

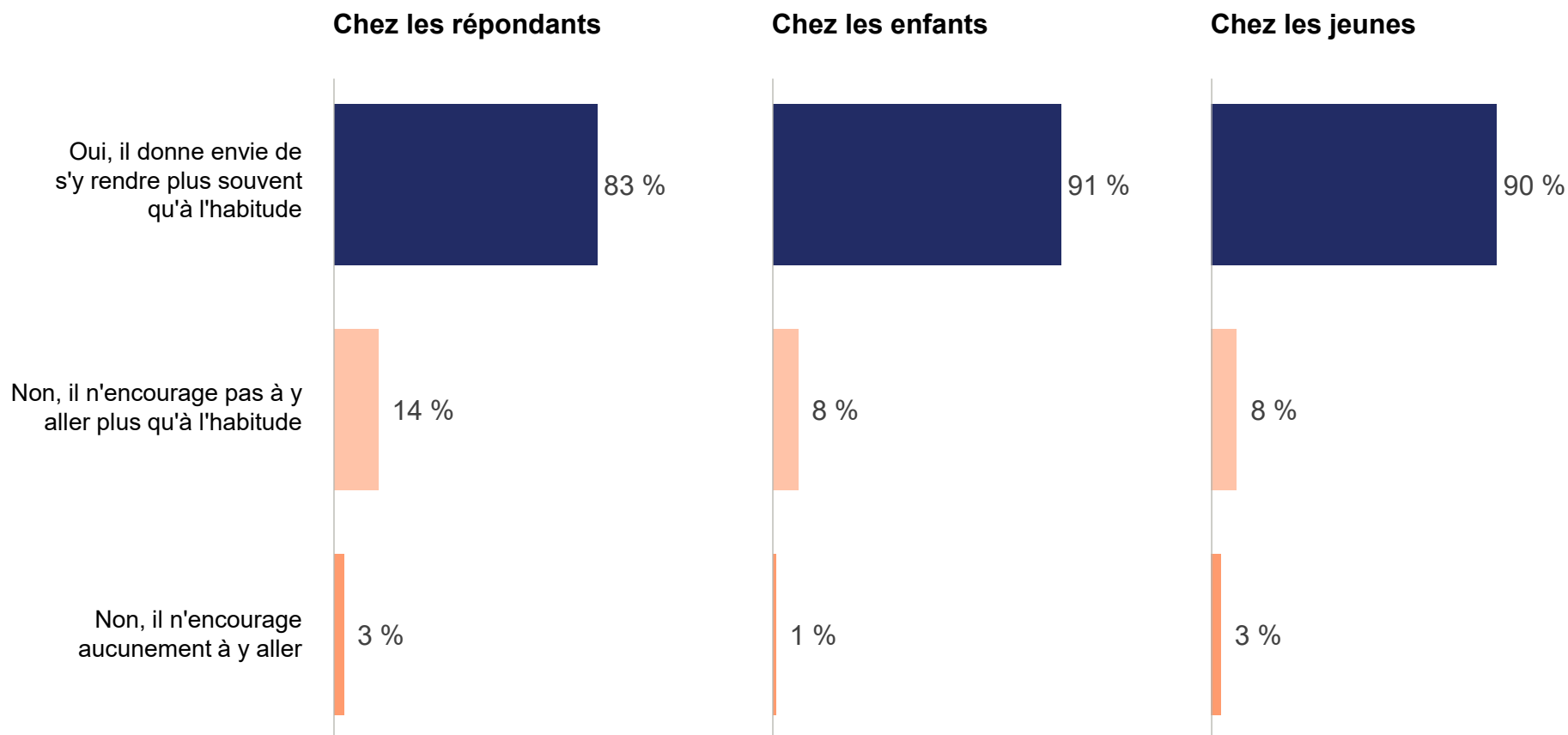
*Base totale (n=149)*

# Les résultats détaillés

L'utilisation potentielle du médialab  
Le Studio à la suite du Festival NUM



# L'impact du Festival NUM sur le médialab Le Studio



## QUESTION

En pensant aux 12 prochains mois, diriez-vous que le Festival NUM donne envie de venir plus souvent au médialab Le Studio à vous personnellement?

*Base totale (n=149)*

## QUESTION

En pensant aux 12 prochains mois, diriez-vous que le Festival NUM donne envie de venir plus souvent au médialab Le Studio aux enfants que vous accompagniez (10 ans ou moins)?

*Base : ceux qui sont venus avec des enfants de 10 ans ou moins (n=123)*

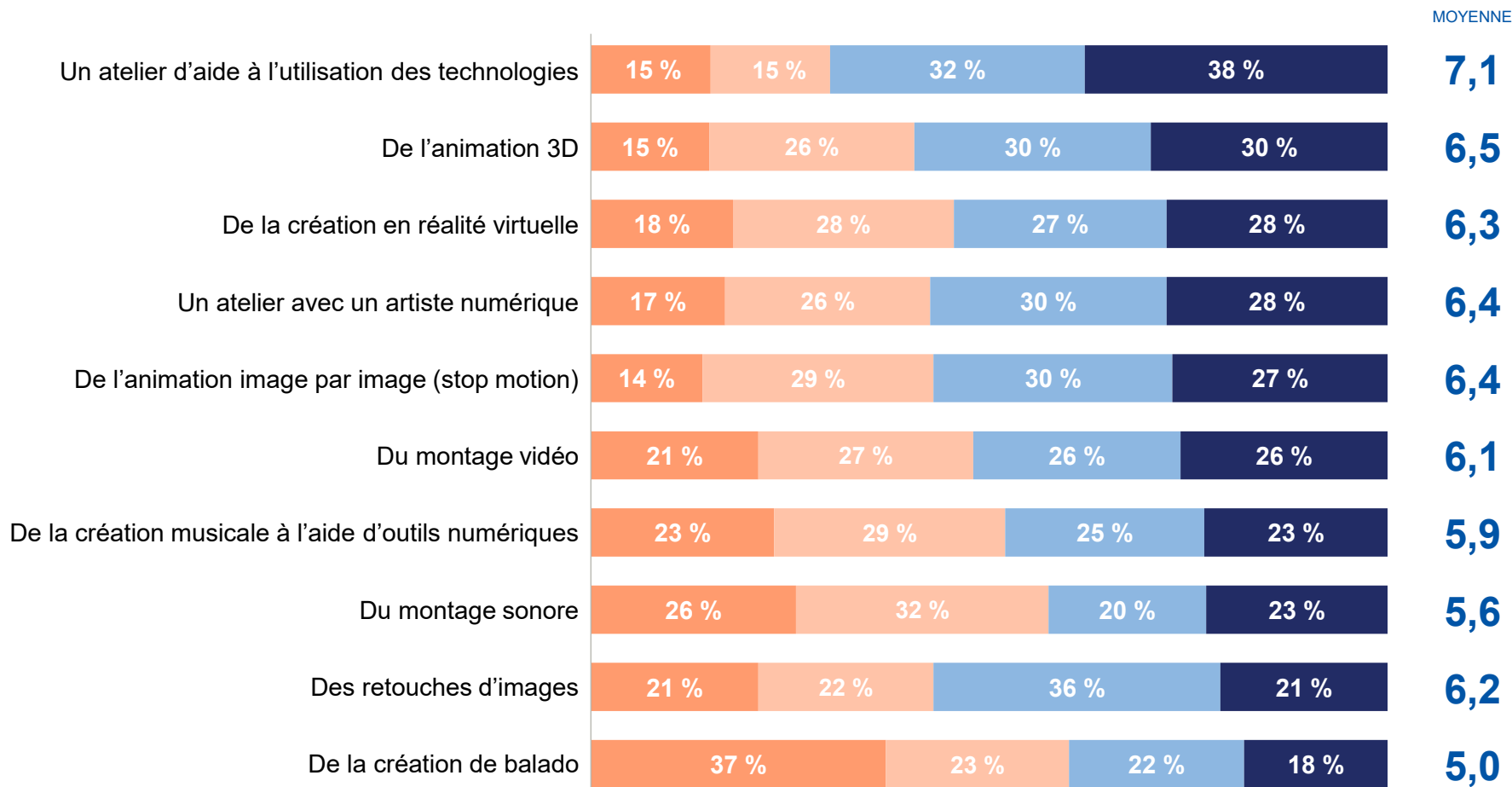
## QUESTION

En pensant aux 12 prochains mois, diriez-vous que le Festival NUM donne envie de venir plus souvent au médialab Le Studio aux jeunes que vous accompagniez (11 à 17 ans)?

*Base : ceux qui sont venus avec des jeunes de 11 à 17 ans (n=39)*

# Les ateliers technologiques qui pourraient favoriser une plus grande utilisation du médialab Le Studio

Pas du tout 0-3 4-6 7-8 9-10 Très fortement

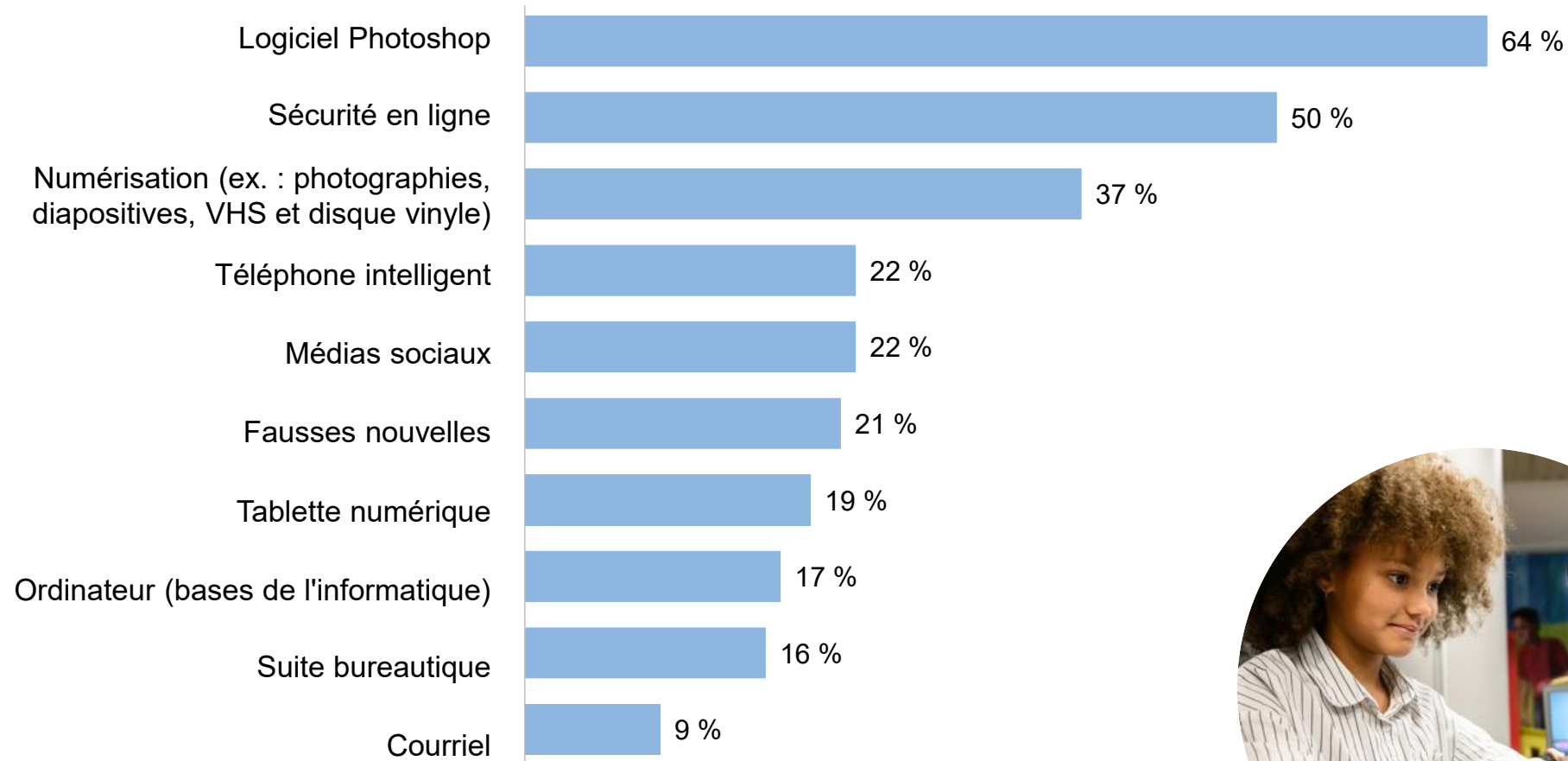


## QUESTION

Vous utiliseriez davantage le médialab Le Studio, à la bibliothèque Multiculturelle, s'il y avait...

Base totale (n=149)

# Les thèmes souhaités pour les ateliers d'aide à l'utilisation des technologies



## QUESTION

Vous avez indiqué qu'un atelier d'aide à l'utilisation des technologies vous intéresserait. Quels sont les sujets sur lesquels vous aimeriez recevoir de l'aide? Veuillez sélectionner tout ce qui s'applique.

*Base : répondants intéressés par un atelier d'aide à l'utilisation des technologies (n=104)*

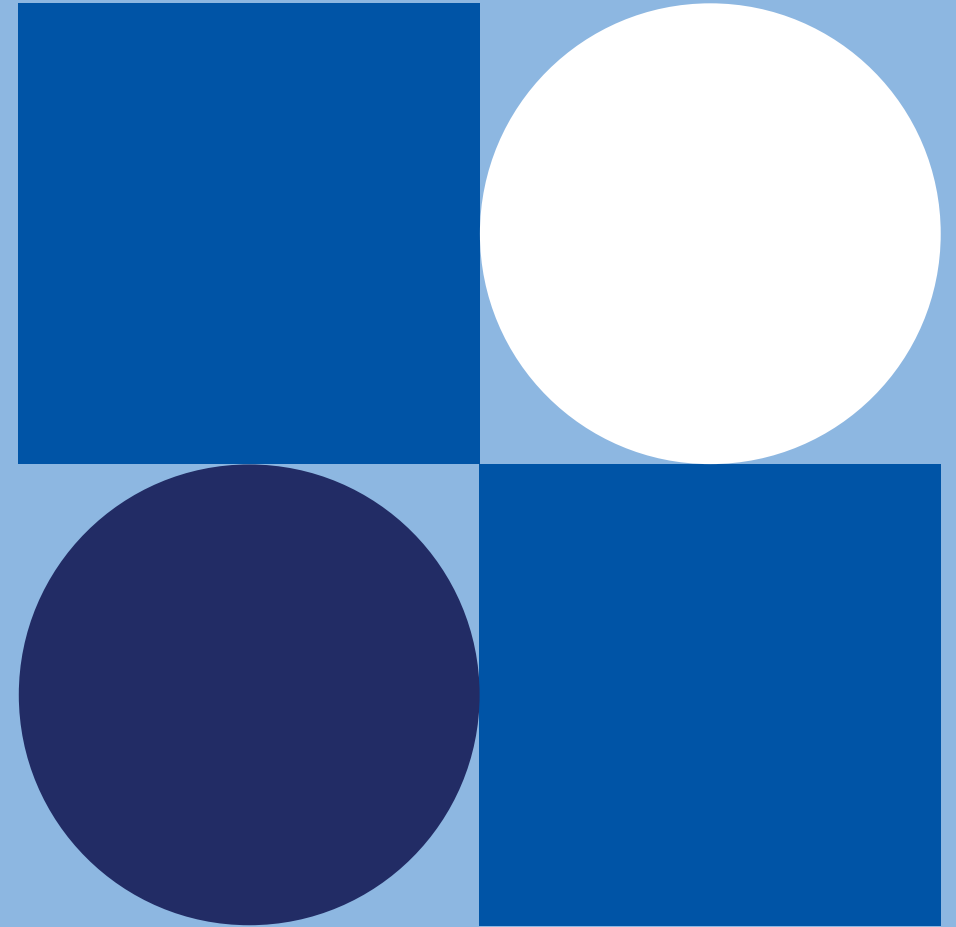


Le total excède 100% en raison des mentions multiples.



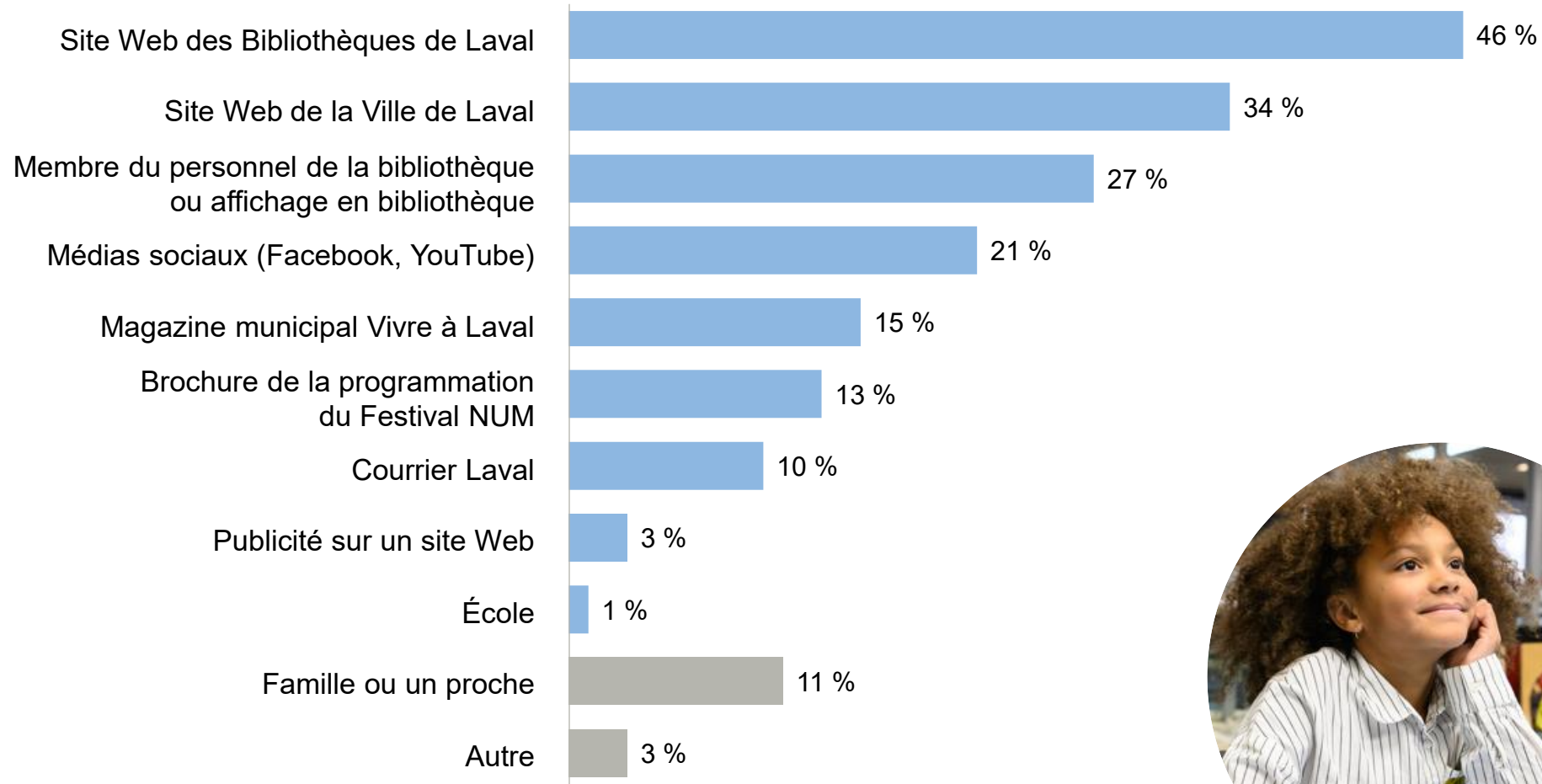
# Les résultats détaillés

La campagne publicitaire





# Les moyens par lesquels les gens ont entendu parler du Festival NUM



## QUESTION

Comment avez-vous entendu parler du Festival NUM? Veuillez sélectionner tout ce qui s'applique.

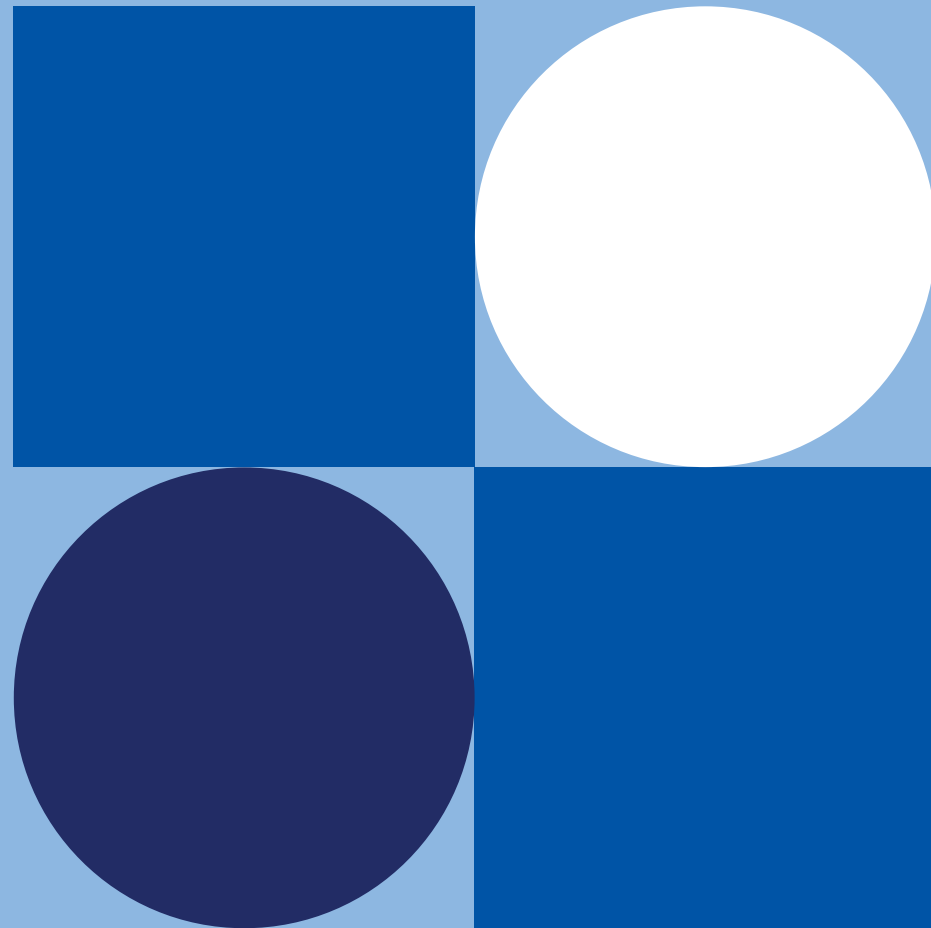
Base totale (n=149)



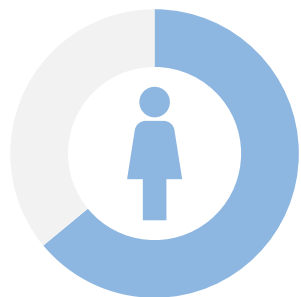
Le total excède 100% en raison des mentions multiples.



# Le profil des répondants



# Le profil des répondants<sup>1</sup>



Femmes  
**64 %**



Hommes  
**36 %**

## Âge

15 à 17 ans	2 %
18 à 24 ans	1 %
25 à 34 ans	6 %
35 à 44 ans	60 %
45 à 54 ans	22 %
55 à 64 ans	5 %
65 ans et plus	5 %

## Origine

Canadien	38 %
Néo-Canadien (répondant ou un parent né ailleurs)	13 %
Personne issue de l'immigration (répondant et 2 parents nés ailleurs)	44 %

## Langue\*

Français	81 %
Anglais	11 %
Autre langue	21 %

## Provenance

Secteur 1 : Duvernay, Saint-François, Saint-Vincent-de-Paul	9 %
Secteur 2 : Pont-Viau, Renaud-Coursol, Laval-des-Rapides	21 %
Secteur 3 : Chomedey	26 %
Secteur 4 : Sainte-Dorothée, Laval-Ouest, Îles-Laval, Fabreville-Ouest, Laval-sur-le-Lac	13 %
Secteur 5 : Fabreville-Est, Sainte-Rose	16 %
Secteur 6 : Vimont, Auteuil	10 %
Hors Laval	3 %

1. Total (n=149)

\* Le total excède 100 % en raison des mentions multiples.

Note : les données présentées sont sur la base de ceux qui ont accepté de répondre à la question.

# Votre opinion compte !



Pour participer à des recherches ou sondages menés par la Ville de Laval, devenez membre de notre panel :

**[www.repensonslaval.ca/  
panel-citoyens](http://www.repensonslaval.ca/panel-citoyens)**