

**LAVAL  
MUNICIPALITÉ  
AMIE DES AÎNÉS**



**CAHIER DU PARTICIPANT**

**-RETOUR-**

**13 octobre 2015**

Maison des Arts de Laval

## TABLE DES MATIÈRES

1. Déroulement de la journée	page 3
2. Résumé de la conférence	page 4
3. Bilan des réalisations du Plan d'action MADA 2015	page 5
4. Un vision d'ensemble	Page 8
5. Déroulement et objectifs de l'atelier	page 12

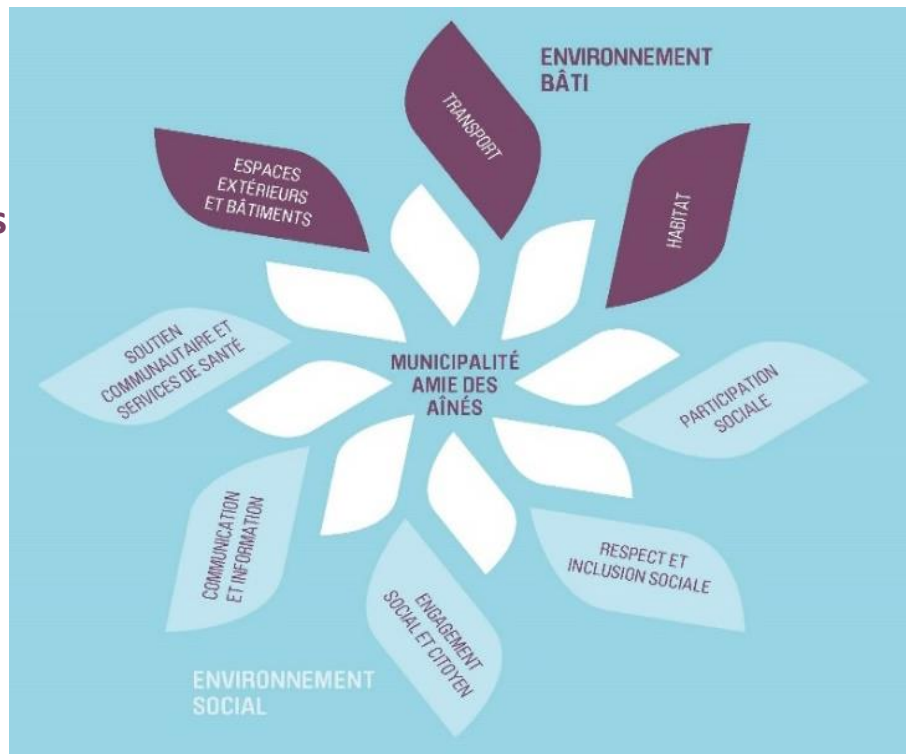
### Le plan d'action

#### L'environnement bâti :

- Espaces extérieurs et bâtiments
- Transport
- Habitat

#### L'environnement social :

- La participation sociale
- Le respect et l'inclusion sociale
- L'engagement social et citoyen
- La communication et l'information
- Le soutien communautaire et les services de santé





Cette 2<sup>e</sup> édition du RDV annuel MADA s'inscrit dans la démarche municipalité amie des aînés et vise à vous permettre de rester informé de l'évolution de la mise en œuvre du plan d'action MADA à Laval. Plus spécifiquement, le comité des partenaires MADA souhaite vous offrir un moment d'échange en vue d'identifier, de consolider et de développer de bonnes pratiques professionnelles et organisationnelles en matière de création de liens de proximité et de développement de partenariat.

## **1. Déroulement de la journée**

- 08 h 30 - 9 h 00 : Accueil des participants
- 09 h 00 - 9 h 15 : Mot de bienvenue de la ville
- 09 h 15 – 9 h 50 : Conférence sur le partenariat et le réseautage
- 09 h 50 – 10 h 20 : Présentation du bilan MADA 2015
- 10 h 20 – 10 h 40 : Pause active et collation
- 10 h 40 – 12 h 15 : Atelier d'échange sur les perspectives de partenariat
- 12 h 15 – 13 h 30 : Dîner -Remerciement et mot de la fin

## 2. Résumé de la conférence de Mme Chantal Lalonde

*Le travail en concertation, c'est comme une symphonie rapaillée.*

Une symphonie où l'accord est parfait, car chaque partie relève le défi de dépasser ses intérêts personnels pour réaliser l'œuvre collective. Les concertants réunis rendent disponibles talents, outils et ressources pour atteindre un but commun. Chacun contribue à ce but selon ses connaissances et ses forces. L'accord est aussi important que la finalité, car sans cet accord, la symphonie est discordante.

J'ai cherché dans les dictionnaires toutes sortes de mots en lien avec la concertation, et celui qui m'a vraiment touchée est « Union » qui se définit comme suit : alliance, cohérence, ensemble, liaison, accord, concert et fraternité. D'un côté on y trouve cet esprit cartésien en faisant référence à la cohérence, et de l'autre, on fait appel aux bons sentiments en nommant la fraternité. La concertation ne peut se faire sans les hommes et les femmes de nos communautés.

Il existe pourtant plusieurs défis pour réaliser ce travail en concertation. Des défis liés aux contextes politique et économique, au type de partenariat recherché, à la connaissance de pratiques qui permettent des avancées et même au but visé, etc. Quoi qu'il en soit, quand on travaille en concertation, le tout est toujours plus grand que la somme des parties.

-----  
*À la tête de la Table des partenaires du développement social de Lanaudière depuis 2003, Chantal Lalonde possède une vaste expérience de travail en concertation dont le but est la réduction des inégalités sociales et de santé de la population lanaudoise. Considérant que les problèmes socioéconomiques sont de plus en plus complexes, elle est convaincue que les interventions doivent se faire en concertation avec plusieurs acteurs venant de différents horizons. Ces acteurs passent de collaborateurs à partenaires quand l'harmonie est au rendez-vous.*



### 3. Bilan des réalisations du plan d'action MADA 2015

#### ENVIRONNEMENT BÂTI

##### ESPACES EXTÉRIEURS ET BÂTIMENTS

L'aménagement urbain, l'accessibilité et la sécurité.

Actions en cours :

1. Mise en œuvre du plan de mobilité active
2. Aménagement de l'espace public de façon sécuritaire et accessible
3. Promotion des normes d'accessibilité du règlement de construction municipale
4. Prise en compte des principes d'accessibilité lors de l'élaboration des règlements municipaux

##### TRANSPORT

La mobilité accrue et l'accessibilité des différents modes de transport

Actions en cours :

1. Amélioration de la connaissance de la STL des besoins des aînés
2. Élaboration d'un plan de développement pour mieux desservir les résidences pour aînés
3. Poursuite de la mise en œuvre du plan d'accessibilité au transport en commun

Action réalisée :

1. Bonifier la zone aînée du site web de la STL

##### HABITAT

Le domicile et les milieux de vie diversifiée, accessible et sécuritaire

Actions en cours :

1. Démarchage afin que Laval soit une ville mandataire de logements sociaux
2. Poursuite et consolidation du programme d'adaptation à domicile (PAD)
3. Promotion des normes de construction municipales concernant la sécurité et le bien-être en hébergement des personnes

## ENVIRONNEMENT SOCIAL

### PARTICIPATION SOCIALE

La vie sociale et récréative ainsi que l'emploi

Actions en cours :

1. Offre de services variés dans tous les secteurs de la Ville
2. Promotion de la démarche MADA
3. Effectuer l'inventaire de l'offre d'activités pour aînés et en faire en la promotion  
Mise en place d'animation près des nouveaux appareils

### RESPECT ET INCLUSION SOCIALE

La reconnaissance de la contribution sociale, la défense de leurs droits et les activités intergénérationnelles

Actions en cours :

1. Utilisation de divers moyens de sensibilisation en prévention des abus
2. Révision et développement du continuum de services
3. Formation aux intervenants institutionnels et communautaires
4. Partage des bonnes pratiques (TRCAL)

Action réalisée :

1. Réalisation et promotion de la Semaine lavalloise des Aînés, des Prix Hosia (hommage aux bénévoles) et de diverses activités de quartier

### ENGAGEMENT SOCIAL ET CITOYEN

Le bénévolat, la vie associative et la démocratie

Actions en cours :

1. Gestion responsable des bénévoles
2. Mise en place du projet de cohabitation intergénérationnelle Appart'enance



## COMMUNICATION ET INFORMATION

### L'accès à l'information

#### Actions en cours :

1. Soutien aux bottins d'informations existants et projet d'accès centralisé de l'information
2. Mise en place de divers modes de diffusion

#### Action réalisée :

1. Amélioration de la diffusion de l'information aux aînés (site web de la Ville et journal Vivre à Laval)

## SOUTIEN COMMUNAUTAIRE ET SERVICES DE SANTÉ

### L'offre de service en matière de soutien à domicile, des services communautaires et des services de santé

#### Actions en cours :

1. Optimiser le continuum de services pour les clientèles vulnérables
2. Établir de nouvelles stratégies pour assurer la prise en charge et le soutien de la clientèle de la clientèle vulnérable
3. Repérage de la clientèle à risque de perte d'autonomie dans les tours d'habitation et ayant fréquenté l'urgence de la cité de la santé
4. Mettre en place des ressources dédiées aux personnes fragilisées résidant dans des tours d'habitation ou des logements sociaux
5. Participer à l'analyse des besoins d'aide aux activités domestiques

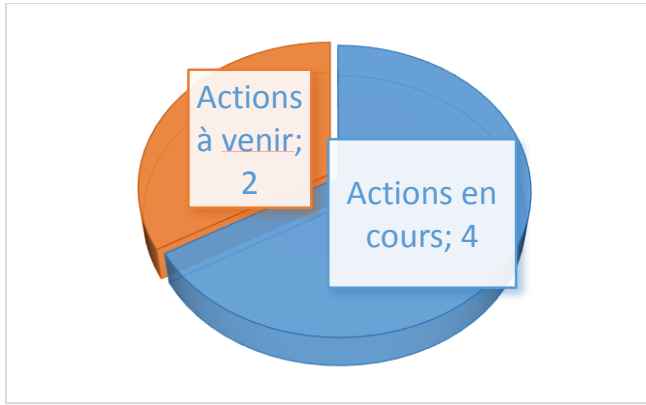
#### Actions réalisées :

1. Mise en place de guichets d'informations centralisés (pour la clientèle orpheline et pour le soutien à l'autonomie des personnes âgées)
2. Amélioration des installations d'une ressource intermédiaire qui présentait des barrières architecturales
3. Révision de l'offre de services en promotion et prévention du regroupement clientèle soutien à l'autonomie des personnes âgées

## 4. Une vision d'ensemble

### ESPACES EXTÉRIEURS ET BÂTIMENTS

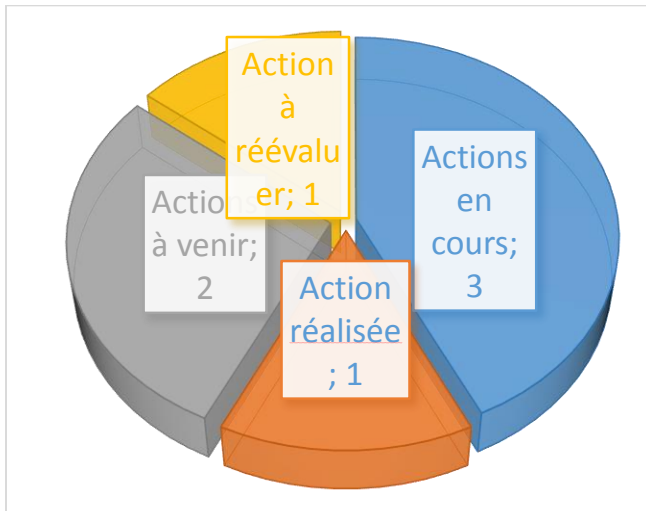
L'aménagement urbain, l'accessibilité et la sécurité.



67 %

### TRANSPORT

La mobilité accrue et l'accessibilité des différents modes de transport



57 %



## HABITAT

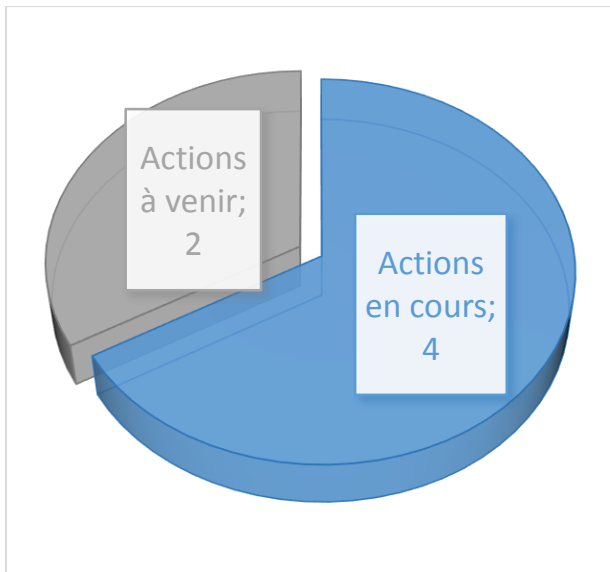
Le domicile et les milieux de vie diversifiée, accessible et sécuritaire



75 %

## PARTICIPATION SOCIALE

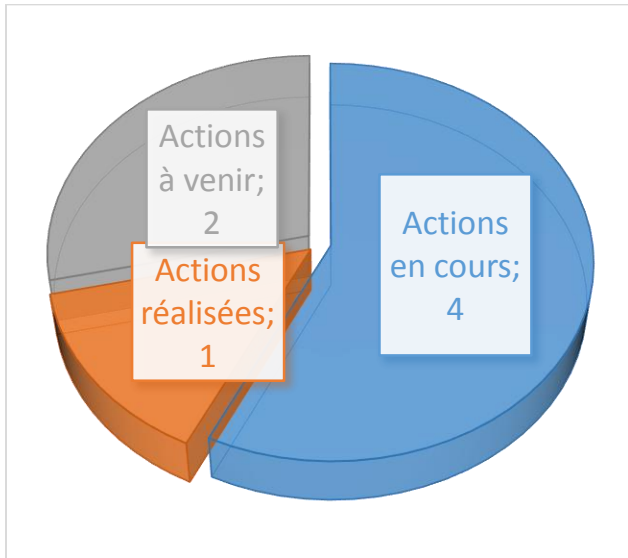
La vie sociale et récréative ainsi que l'emploi



67 %

## RESPECT ET INCLUSION SOCIALE

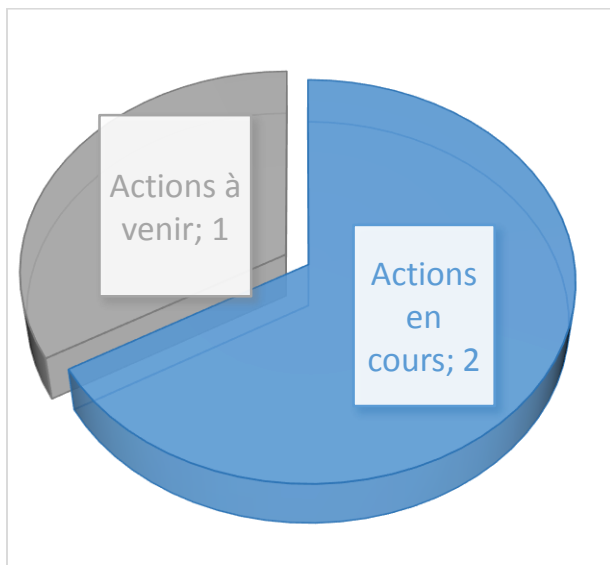
La reconnaissance de la contribution sociale, la défense de leurs droits et les activités intergénérationnelles



71 %

## ENGAGEMENT SOCIAL ET CITOYEN

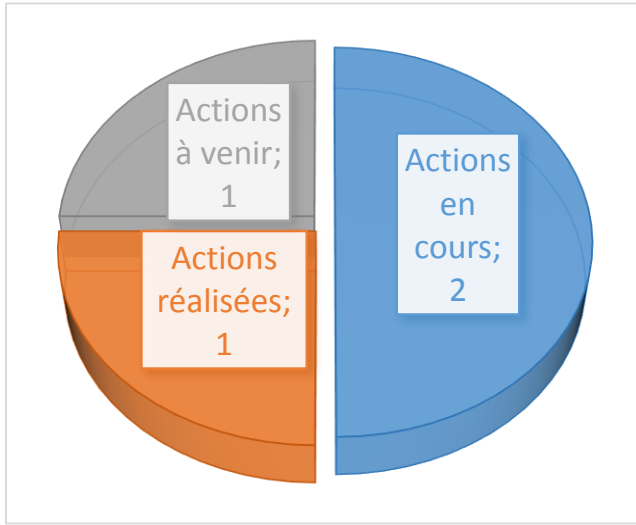
Le bénévolat, la vie associative et la démocratie



67 %

## COMMUNICATION ET INFORMATION

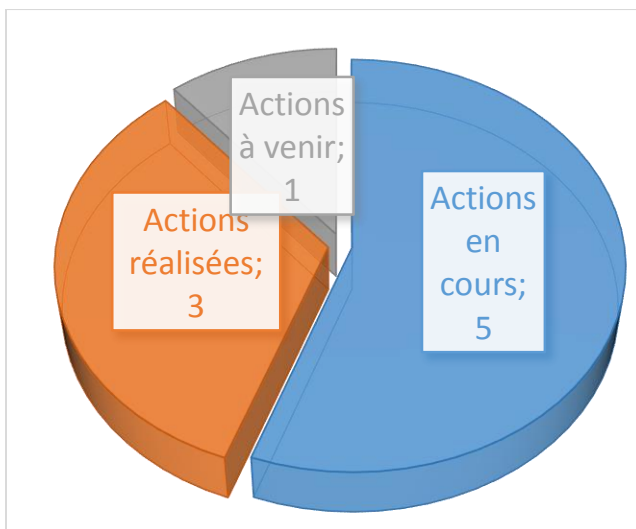
L'accès à l'information



75 %

## SOUTIEN COMMUNAUTAIRE ET SERVICES DE SANTÉ

L'offre de service en matière de soutien à domicile, des services communautaires et des services de santé



90 %

**Dans sa globalité**

**35 actions réalisées ou en cours sur un total de 48**

**73% du plan d'action**

## 5. Atelier d'échange sur les perspectives de partenariat

### Objectifs de l'atelier

1. Se mobiliser autour d'objectifs communs pour créer un Laval où il fait bon vivre.
2. Prendre conscience de l'importance du réseautage associatif et du partenariat afin de favoriser la cohésion des actions et renforcer leur impact.
3. Identifier des stratégies gagnantes en termes de partenariat et permettre la mise en commun des ressources.

### Synthèse des réponses aux questions posées lors du rendez-vous

#### 1<sup>re</sup> question :

**Vous êtes invité à partager un projet pour lequel vous avez des besoins en matière de concertation et de partenariat.**

- Transport adapté vers les pharmacies et les épiceries;
- Diversité d'offre en activités physiques;
- Problématique de langues (événements, outils..);
- Partenariat avec les institutions existantes;
- Adapter les infrastructures ;
- Fédérer les organismes;
- Journée de reconnaissance;
- Soutenir les événements grandissants (Semaine nationale des projets aidants, journées communautaires).
- Défense des droits;
- Cohabitation intergénérationnelle et appartenance ;
- Activités de prévention;
- Saines habitudes de vie;
- Briser l'isolement;
- Promouvoir la ligne info-aidant d'ainés en perte d'autonomie;
- Mobiliser la communauté pour du financement;
- Liens entre les organismes aînés, jeunesse et le milieu scolaire pour des projets intergénérationnels;
- Rétention et recrutement des bénévoles;
- Optimiser la visibilité de nos organismes;
- Maintien à domicile;
- Amélioration de la qualité de vie des résidents;

## 2<sup>e</sup> question :

### A- Quels sont les facteurs favorables à la concertation et au partenariat?

- Importance du réseautage : connaissance et reconnaissance des autres acteurs ;
  - Respect de la mission de chacun et mise en place de projets qui sont mobilisateurs pour tous.
- Financement à la hauteur des besoins ;
- Accès facile à l'information;
- Besoin de déterminer un porteur de dossier et d'avoir un objectif commun;
- S'assurer de répondre à un besoin ;
  - Créer des outils pour évaluer les résultats, car difficile de rejoindre la population et de voir l'impact des PA sur le terrain.
- Ressources humaines disponibles ;
  - Importance de la relève bénévole. Besoin de souligner leur apport.

### B- Quels sont les freins à la concertation et au partenariat?

- Manque de temps (en concertation on ne travaille pas sur sa propre organisation);
- Manque de communication.
  - Besoin de centraliser l'information.
- Manque de financement, cadre rigide des subventions et lourdeur de la reddition de comptes;
  - Besoin de bonifier le soutien à la mission.
- Manque d'implication du milieu des affaires ;
  - Besoin de faire des liens avec les universités et inciter les entreprises lavalloises à ouvrir leurs portes sur les services communautaires et l'appui financier.
- Gouvernance fragilisée due au contexte politique.

### C- Selon vous, comment peut-on influencer positivement ces facteurs qui nuisent au partenariat?

- Organiser des levées de fonds par table de concertation;
- Partager nos réalités;
- Développer une planification stratégique;
- Consultations des partenaires, des membres et des citoyens ;
- Promouvoir les bons coups;
- Embauche d'un agent de liaison;
- Liens avec les universités;
- Utiliser l'expertise et les forces de chacun;
- Bonifier le soutien à la mission;
- Financer des projets à court terme;
- Démontrer une ouverture et être honnête entre les organismes;
- Croire au partenariat et à la force collective;
- Avoir un porte-parole, un leader;
- Créer des moments rassembleurs ;
- Être ponctuel et organisé;
- S'assurer de la même compréhension;
- Bien communiquer entre nous;
- Activité de sensibilisation ;
- Déléguer des tâches et des responsabilités;
- Avoir des outils qui nous permettent de quantifier les résultats;
- Revoir nos façons de faire;
- Se sentir concerné;
- Influencer les acteurs de la plus-value;
- Formation d'un comité centrale pour assurer la cohérence et les suivis;
- S'adapter à la disponibilité des gens.



