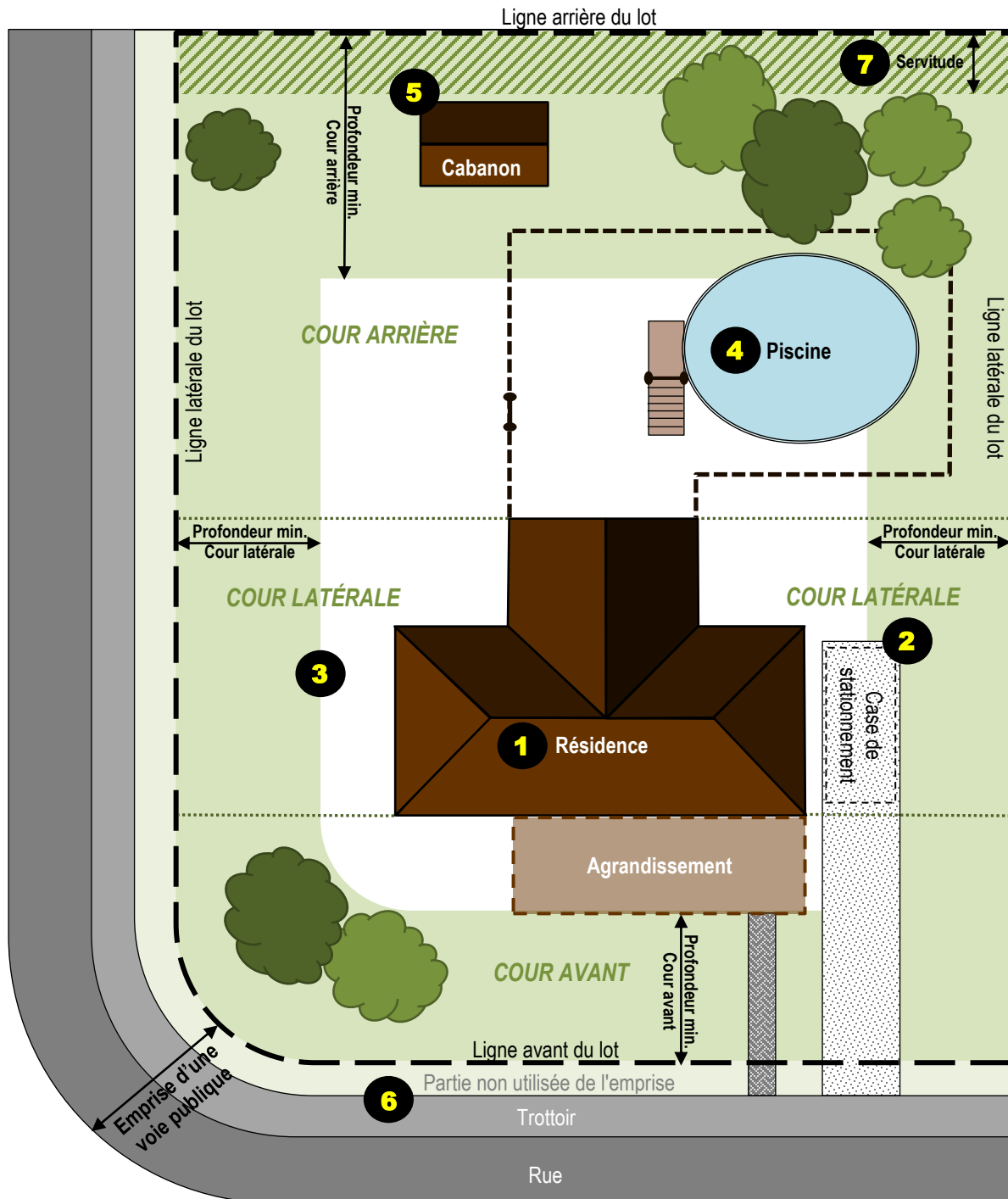



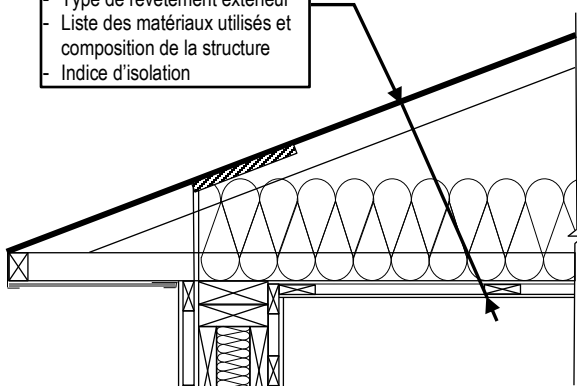
MISE EN GARDE : Le présent document est un instrument d'information. Il demeure la responsabilité du requérant de se référer aux règlements d'urbanisme ainsi qu'à toutes autres normes applicables, le cas échéant.



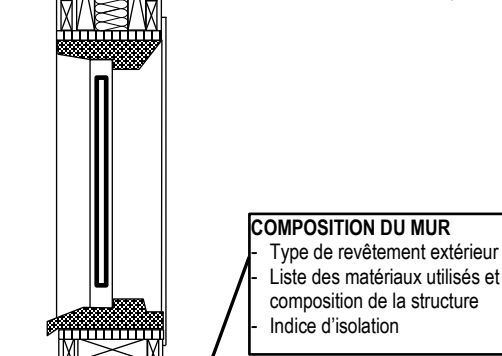
- | | | |
|---|---|---|
|  Surface constructible | 3 Usages autorisés dans une cour latérale d'un terrain d'angle | 6 Règlement numéro L-10378 concernant l'utilisation, l'aménagement et l'entretien de la partie non utilisée de l'emprise d'une voie publique |
| Limite des cours avant, latérales et arrière | 4 Règlement numéro L-11807 concernant la sécurité des piscines | 7 Consulter votre certificat de localisation pour valider la présence d'une servitude |
| 1 Implantation d'un bâtiment principal | 5 Usages autorisés dans une cour arrière | |
| 2 Exigences relatives aux cases de stationnement | | |

COUPE DE MUR
COMPOSITION DE LA TOITURE

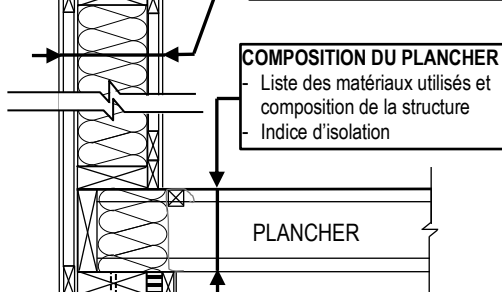
- Type de revêtement extérieur
- Liste des matériaux utilisés et composition de la structure
- Indice d'isolation


COMPOSITION DU MUR

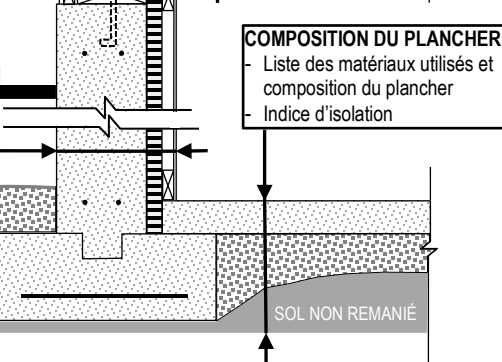
- Type de revêtement extérieur
- Liste des matériaux utilisés et composition de la structure
- Indice d'isolation


COMPOSITION DU PLANCHER

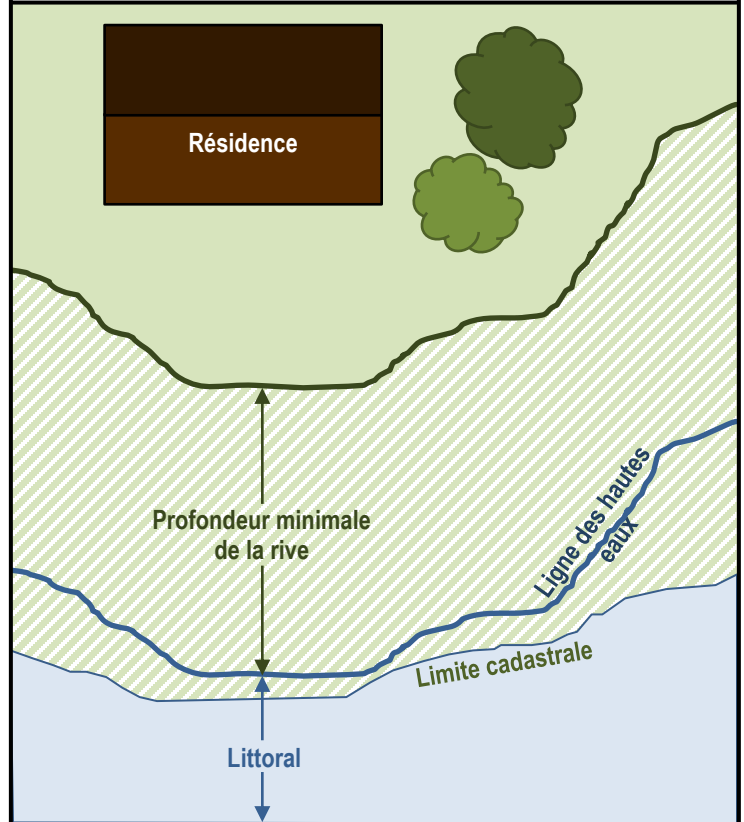
- Liste des matériaux utilisés et composition de la structure
- Indice d'isolation



COMPOSITION DU PLANCHER

- Liste des matériaux utilisés et composition du plancher
- Indice d'isolation


COMPOSITION DE LA FONDATION

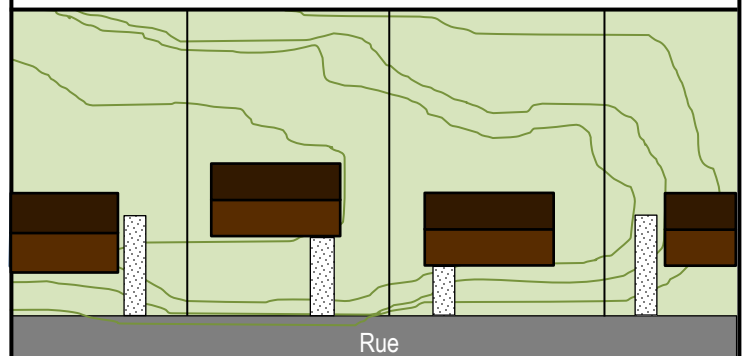
- Liste des matériaux utilisés et composition des fondations
- Dimensions


TERRAIN RIVERAIN



 Superficie non constructible


Ligne des hautes eaux : ligne déterminée par un biologiste délimitant le littoral et la rive.

Rive : bande de terre qui borde les lacs et cours d'eau et qui s'étend vers l'intérieur des terres à partir de la ligne des hautes eaux.

PLAINE INONDABLE


 Plaine inondable de grand courant (0-20 ans)

 Plaine inondable de faible courant (20-100 ans)

 Courbes de niveaux topographiques relevées par un arpenteur-géomètre